

Soubor Map: Mapa struktury porostů na 7 TVP v CHKO Orlické hory Vacek S., Vacek Z., Bulušek D., Ulbrichová I.

Mapa struktury porostu na TVP 5 v CHKO Orlické hory
Vacek S., Vacek Z., Bulušek D., Ulbrichová I.

Mapa struktury porostu na TVP 6 v CHKO Orlické hory
Vacek S., Vacek Z., Bulušek D., Ulbrichová I.

Mapa struktury porostu na TVP 7 v CHKO Orlické hory
Vacek S., Vacek Z., Bulušek D., Ulbrichová I.

Mapa struktury porostu na TVP 8 v CHKO Orlické hory
Vacek S., Vacek Z., Bulušek D., Ulbrichová I.

Mapa struktury porostu na TVP 9 v CHKO Orlické hory
Vacek S., Vacek Z., Bulušek D., Ulbrichová I.

Mapa struktury porostu na TVP 11 v CHKO Orlické hory
Vacek S., Vacek Z., Bulušek D., Ulbrichová I.

Mapa struktury porostu na TVP 12 v CHKO Orlické hory
Vacek S., Vacek Z., Bulušek D., Ulbrichová I.

Mapa struktury porostu na TVP 5 v CHKO Orlické hory

*Map of forest stand structure in PRP 5 in
Protected Landscape Area Orlické hory*

Specializovaná mapa s odborným obsahem

Česká zemědělská univerzita v Praze, Fakulta lesnická a dřevařská

Praha 2012

Autorský kolektiv

Prof. RNDr. Stanislav Vacek, DrSc.¹

Ing. Zdeněk Vacek¹

Ing. Daniel Bulušek¹

Ing. Iva Ulbrichová¹

¹Česká zemědělská univerzita v Praze, Fakulta lesnická a dřevařská

Praha, prosinec 2012

Specializovaná mapa s odborným obsahem vznikla v rámci řešení a díky finanční podpoře projektu FLD ČZU v Praze - TAČR TA02020873 - Ekologicky opodstatněný management lesních ekosystémů v Krkonošském národním parku podle typů vývoje lesa.

Abstrakt

Specializovaná mapa s odborným obsahem zachycuje horizontální strukturu v porostu na TVP 5 v Chráněné krajinné oblasti Orlické hory. Mapa byla vytvořena v prostředí GIS za použití programu ArcGIS. V rámci trvalé výzkumné plochy (50×50 m; tj. 0,25 ha) jsme zaměřili všechny stromy s výčetní tloušťkou nad 5 cm. Ke sběru dat byla využita technologie Field-Map (IFER-Monitoring and Mapping Solutions s.r.o.). U každého živého stromu byla změřena korunová projekce s pomocí minimálně pěti obvodových bodů koruny. Na celé ploše byla zachycena mrtvá dřevní hmota s tloušťkou nad 10 cm. Všechny stromy na ploše jsou očíslovány. Koordináty všech měřených entit jsou uloženy pro potřeby dlouhodobých studií v zájmovém území.

Abstract

Specialized map with professional content shows horizontal structure of forest stand in PRP 5 at the Protected Landscape Area Orlické hory. Map was recreated in GIS environment using software ArcGIS. Within PRP (50×50 m; 0.25 ha) we mapped all woody stems above 5 cm diameter using Field-Map (IFER-Monitoring and Mapping Solutions Ltd.). We also mapped the crown projection of each living tree by measuring a minimum of five cardinal crown diameters per tree. The volume of dead wood above 10 cm was estimated by complete monitoring within whole permanent plots. All trees within the research plots are numbered and calculated. We documented and saved in deposit all data concerned measured entities as a database for long-term studies in the area.

Klíčová slova anglicky

Forest structure, forest development, European beech

Uplatnění

Vytvořená mapa bude především využívána pro účely dlouhodobého výzkumu struktury a dynamiky porostů v Chráněné krajinné oblasti Orlické hory v rozdílném managementovém režimu.

Ekonomické parametry

Optimalizace pěstebních opatření pro účely přírodě blízkého managementu v rašelinných smrčínách.

Závěr

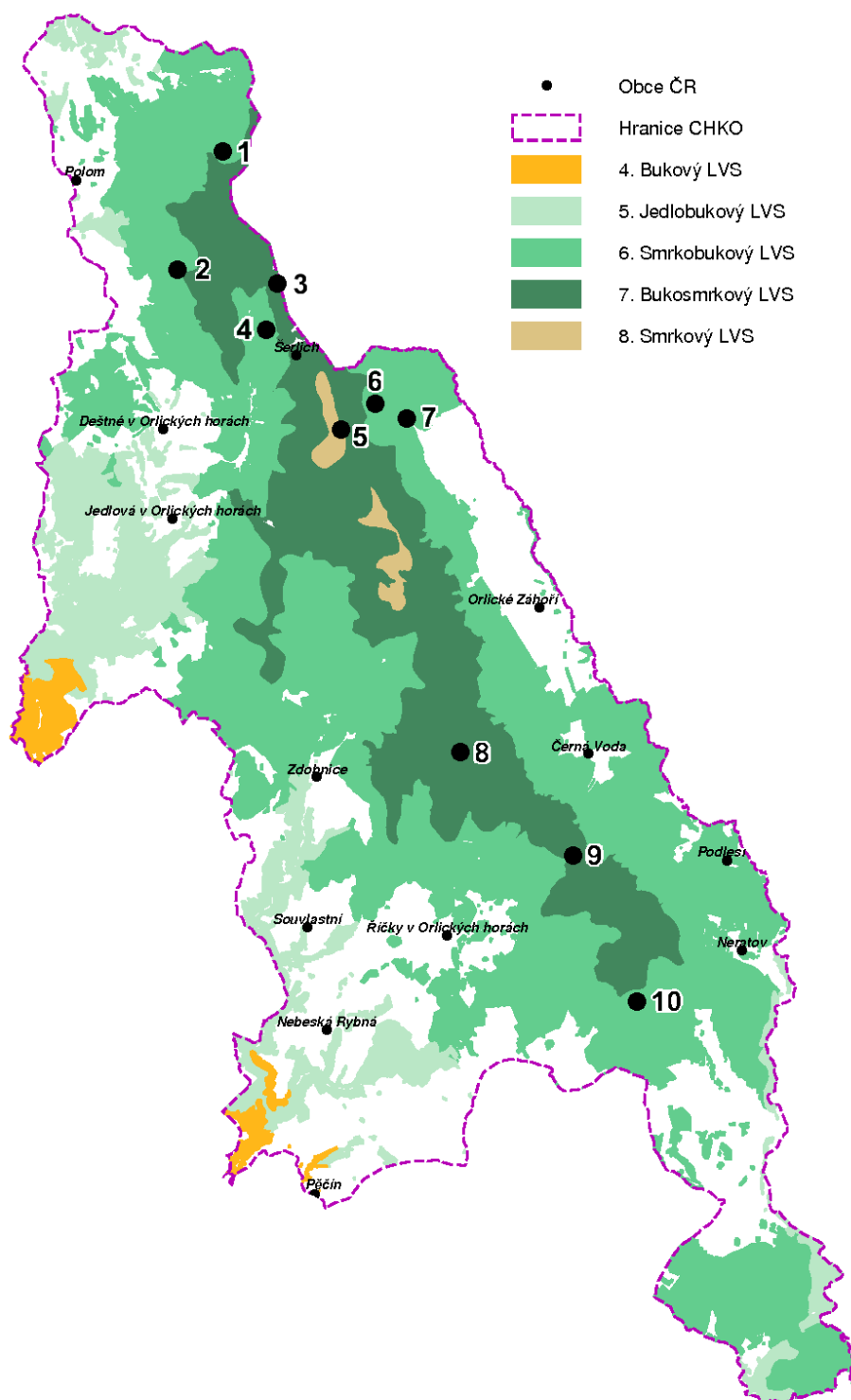
Lze předpokládat, že podrobná analýza struktury a dynamiky rašelinných smrčín v modelové oblasti CHKO Orlické hory přispěje k rozšíření znalostí o možnostech přírodě blízkého hospodaření na principu hospodářsko-úpravnické soustavy přírodě blízkých lesů v obdobných podmínkách (cf. VACEK et al. 2006, VACEK, MOUCHA et al. 2010).

Literatura

VACEK, S. – PODRÁZSKÝ, V. (2000): Analýza změn v přírodní rezervaci Jelení lázeň. Panoráma, 8: 33–44.

VACEK, S. – MOUCHA, P. et al. (2011): Péče o lesy v chráněných územích. Praha, Česká zemědělská univerzita, 1053 s.

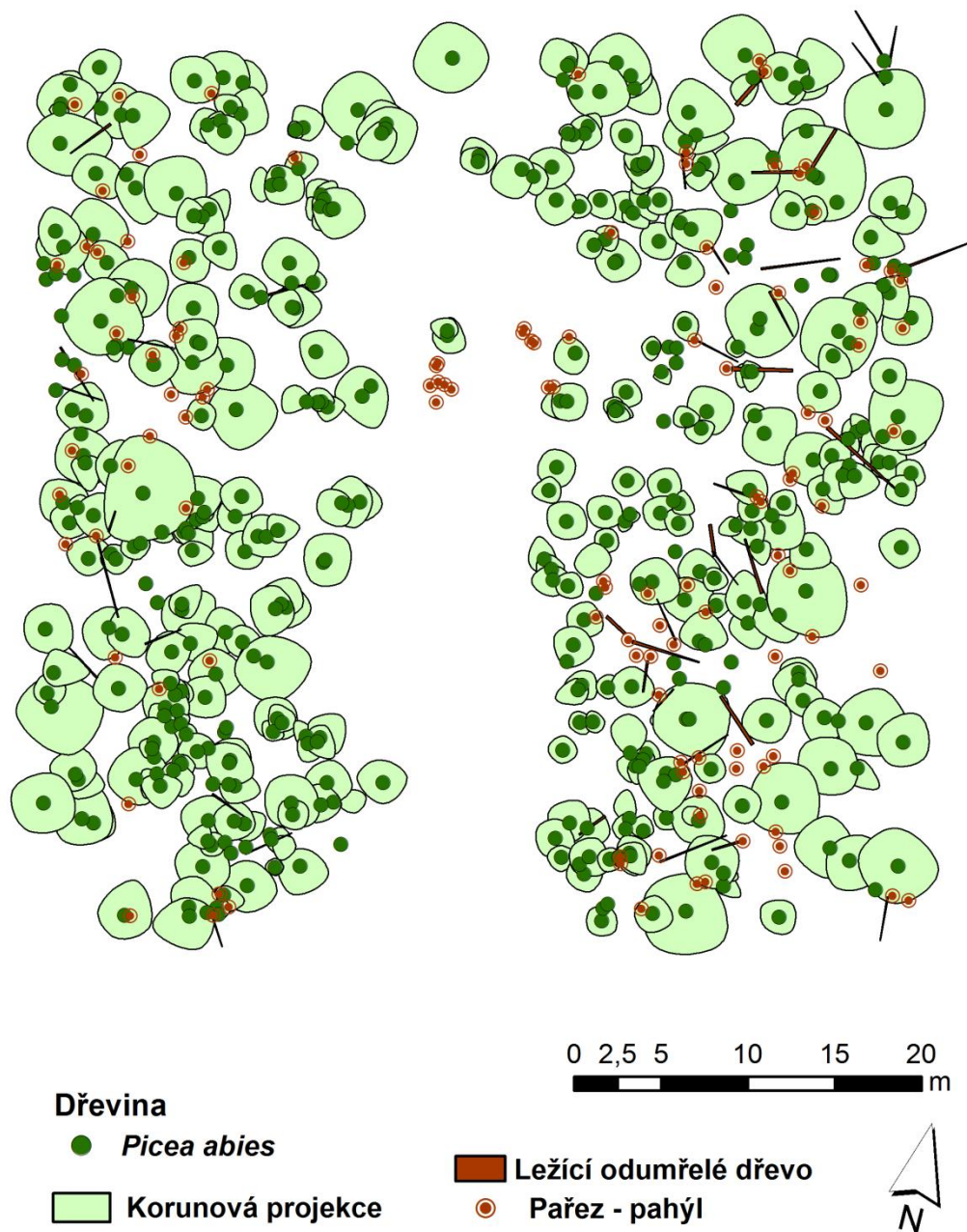
Lokalizace TVP 5 – Jelení lázeň



Situace TVP 5 – Jelení lázeň v Chráněné krajinné oblasti Orlické hory diferencovaně podle lesních vegetačních stupňů.

Mapa struktury porostu na TVP 5 – Jelení lázeň v Chráněné krajinné oblasti Orlické hory (GIS FLD ČZU v Praze)

Autoři: S. Vacek, Z. Vacek, D. Bulušek



Mapa struktury porostu na TVP 6 v CHKO Orlické hory

*Map of forest stand structure in PRP 6 in
Protected Landscape Area Orlické hory*

Specializovaná mapa s odborným obsahem

Česká zemědělská univerzita v Praze, Fakulta lesnická a dřevařská

Praha 2012

Autorský kolektiv

Prof. RNDr. Stanislav Vacek, DrSc.¹

Ing. Zdeněk Vacek¹

Ing. Daniel Bulušek¹

Ing. Iva Ulbrichová¹

¹Česká zemědělská univerzita v Praze, Fakulta lesnická a dřevařská

Praha, prosinec 2012

Specializovaná mapa s odborným obsahem vznikla v rámci řešení a díky finanční podpoře projektu FLD ČZU v Praze - TAČR TA02020873 - Ekologicky opodstatněný management lesních ekosystémů v Krkonošském národním parku podle typů vývoje lesa.

Abstrakt

Specializovaná mapa s odborným obsahem zachycuje horizontální strukturu v porostu na TVP 6 v Chráněné krajinné oblasti Orlické hory. Mapa byla vytvořena v prostředí GIS za použití programu ArcGIS. V rámci trvalé výzkumné plochy (50×50 m; tj. 0,25 ha) jsme zaměřili všechny stromy s výčetní tloušťkou nad 5 cm. Ke sběru dat byla využita technologie Field-Map (IFER-Monitoring and Mapping Solutions s.r.o.). U každého živého stromu byla změřena korunová projekce s pomocí minimálně pěti obvodových bodů koruny. Na celé ploše byla zachycena mrtvá dřevní hmota s tloušťkou nad 10 cm. Všechny stromy na ploše jsou očíslovány. Koordináty všech měřených entit jsou uloženy pro potřeby dlouhodobých studií v zájmovém území.

Abstract

Specialized map with professional content shows horizontal structure of forest stand on the PRP 6 in the Orlické Mts. protected landscape area. Map was created by software ArcGIS used in GIS environment. Within PRP (50×50 m; 0.25 ha) we mapped all woody stems above 5 cm diameter using Field-Map (IFER-Monitoring and Mapping Solutions Ltd.). We also mapped the crown projection of each living tree by measuring a minimum of five cardinal crown diameters per tree. The volume of dead wood above 10 cm was estimated by complete monitoring within whole permanent plots. All trees within the research plots are numbered and calculated. We documented and saved in deposit all data concerned coordinates and measured entities as a database for long-term studies in the area.

Klíčová slova anglicky

Forest structure, forest development, European beech

Uplatnění

Vytvořená mapa bude především využívána pro účely dlouhodobého výzkumu struktury a dynamiky porostů v Chráněné krajinné oblasti Orlické hory v rozdílném managementovém režimu.

Ekonomické parametry

Optimalizace pěstebních opatření pro účely přírodě blízkého bukového hospodaření.

Závěr

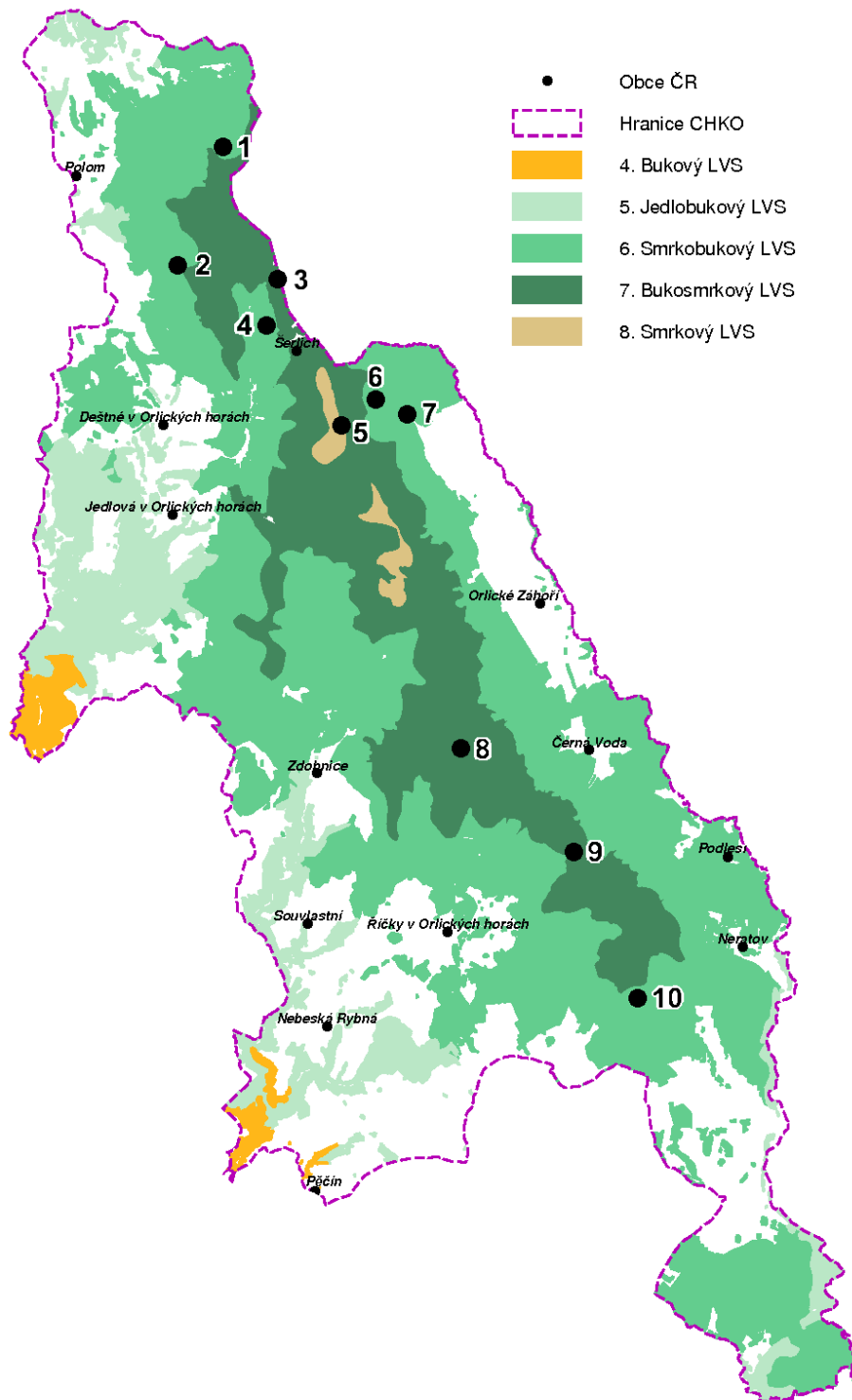
Lze předpokládat, že podrobná analýza struktury a dynamiky autochtonních bukových a smíšených porostů s bukem lesním v modelové oblasti CHKO Orlické hory přispěje k rozšíření znalostí o možnostech přírodě blízkého hospodaření na principu hospodářsko-úpravnické soustavy přírodě blízkých lesů v obdobných podmínkách (cf. VACEK et al. 2006, VACEK, MOUCHA et al. 2010).

Literatura

VACEK, S. – PODRÁZSKÝ, V. – SOUČEK, J. (1997): Dynamika poškození smrkových a bukových porostů v CHKO Orlické hory. VII. Analýza změn v NPR Bukačka a NPR Trčkov. Příroda: 11: 183–199.

VACEK, S. – MOUCHA, P. et al. (2011): Péče o lesy v chráněných územích. Praha, Česká zemědělská univerzita, 1053 s.

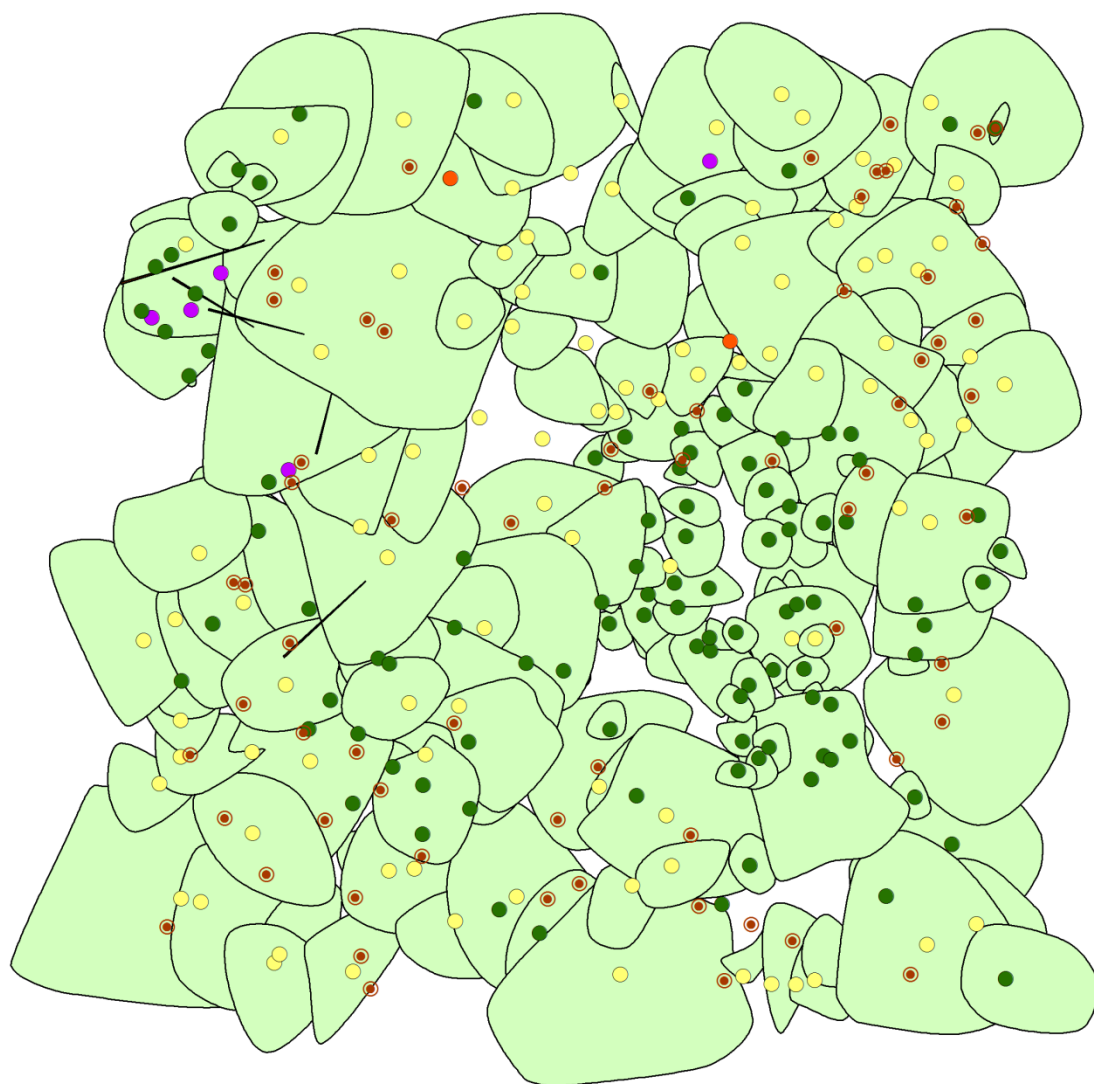
Lokalizace TVP 6 – Trčkov 1



Situace TVP 6 – Trčkov 1 v Chráněné krajinné oblasti Orlické hory diferencovaně podle lesních vegetačních stupňů.

Mapa struktury porostu na TVP 6 – Trčkov 1 v Chráněné krajinné oblasti Orlické hory (GIS FLD
ČZU v Praze)

Autoři: S. Vacek, J. Remeš, L. Bílek, Z. Vacek



Dřevina

- *Picea abies*
- *Fagus sylvatica*
- *Abies alba*
- *Acer pseudoplatanus*

0 2,5 5 10 15 20
m

- Korunová projekce
- Ležící odumřelé dřevo
- Pařez - pahýl



Mapa struktury porostu na TVP 7 v CHKO Orlické hory

*Map of forest stand structure on PRP 7 in
Protected Landscape Area Orlické hory*

Specializovaná mapa s odborným obsahem

Česká zemědělská univerzita v Praze, Fakulta lesnická a dřevařská

Praha 2012

Autorský kolektiv

Prof. RNDr. Stanislav Vacek, DrSc.¹

Ing. Zdeněk Vacek¹

Ing. Daniel Bulušek¹

Ing. Iva Ulbrichová¹

¹Česká zemědělská univerzita v Praze, Fakulta lesnická a dřevařská

Praha, prosinec 2012

Specializovaná mapa s odborným obsahem vznikla v rámci řešení a díky finanční podpoře projektu FLD ČZU v Praze - TAČR TA02020873 - Ekologicky opodstatněný management lesních ekosystémů v Krkonošském národním parku podle typů vývoje lesa.

Abstrakt

Specializovaná mapa s odborným obsahem zachycuje horizontální strukturu v porostu na TVP 7 v Chráněné krajinné oblasti Orlické hory. Mapa byla vytvořena v prostředí GIS za použití programu ArcGIS. V rámci trvalé výzkumné plochy (50×50 m; tj. 0,25 ha) jsme zaměřili všechny stromy s výčetní tloušťkou nad 5 cm. Ke sběru dat byla využita technologie Field-Map (IFER-Monitoring and Mapping Solutions s.r.o.). U každého živého stromu byla změřena korunová projekce s pomocí minimálně pěti obvodových bodů koruny. Na celé ploše byla zachycena mrtvá dřevní hmota s tloušťkou nad 10 cm. Všechny stromy na ploše jsou očíslovány. Koordináty všech měřených entit jsou uloženy pro potřeby dlouhodobých studií v zájmovém území.

Abstract

Specialized map with professional content shows horizontal structure of forest stand on the PRP 7 in the Orlické Mts. protected landscape area. Map was created by software ArcGIS used in GIS environment. Within PRP (50×50 m; 0.25 ha) we mapped all woody stems above 5 cm diameter using Field-Map (IFER-Monitoring and Mapping Solutions Ltd.). We also mapped the crown projection of each living tree by measuring a minimum of five cardinal crown diameters per tree. The volume of dead wood above 10 cm was estimated by complete monitoring within whole permanent plots. All trees within the research plots are numbered and calculated. We documented and saved in deposit all data concerned coordinates and measured entities as a database for long-term studies in the area.

Klíčová slova anglicky

Forest structure, forest development, European beech

Uplatnění

Vytvořená mapa bude především využívána pro účely dlouhodobého výzkumu struktury a dynamiky porostů v Chráněné krajinné oblasti Orlické hory v rozdílném managementovém režimu.

Ekonomické parametry

Optimalizace pěstebních opatření pro účely přírodě blízkého bukového hospodaření.

Závěr

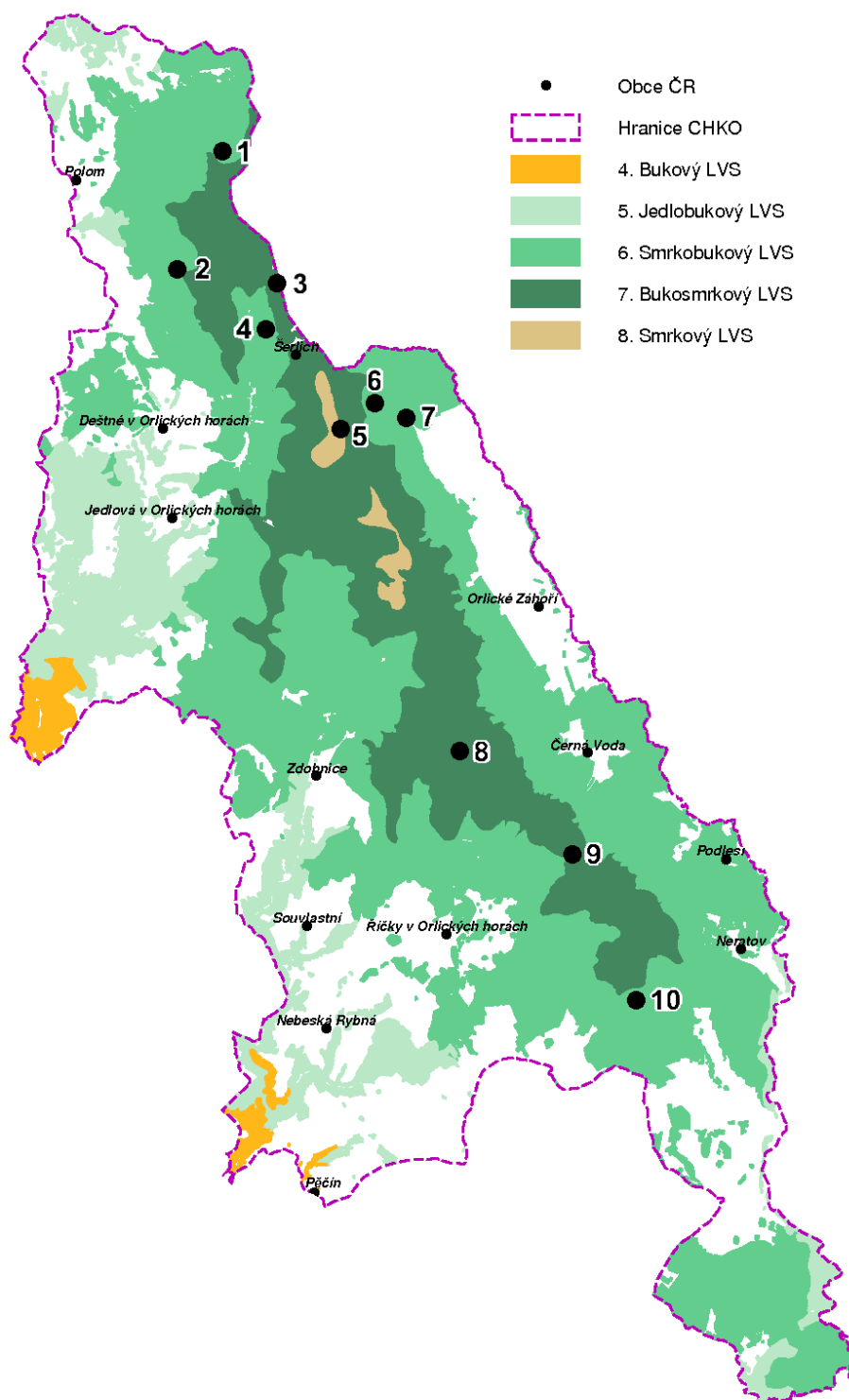
Lze předpokládat, že podrobná analýza struktury a dynamiky autochtonních bukových a smíšených porostů s bukem lesním v modelové oblasti CHKO Orlické hory přispěje k rozšíření znalostí o možnostech přírodě blízkého hospodaření na principu hospodářsko-úpravnické soustavy přírodě blízkých lesů v obdobných podmínkách (cf. VACEK et al. 2006, VACEK, MOUCHA et al. 2010).

Literatura

VACEK, S. – PODRÁZSKÝ, V. – SOUČEK, J. (1997): Dynamika poškození smrkových a bukových porostů v CHKO Orlické hory. VII. Analýza změn v NPR Bukačka a NPR Trčkov. Příroda: 11: 183–199.

VACEK, S. – MOUCHA, P. et al. (2011): Péče o lesy v chráněných územích. Praha, Česká zemědělská univerzita, 1053 s.

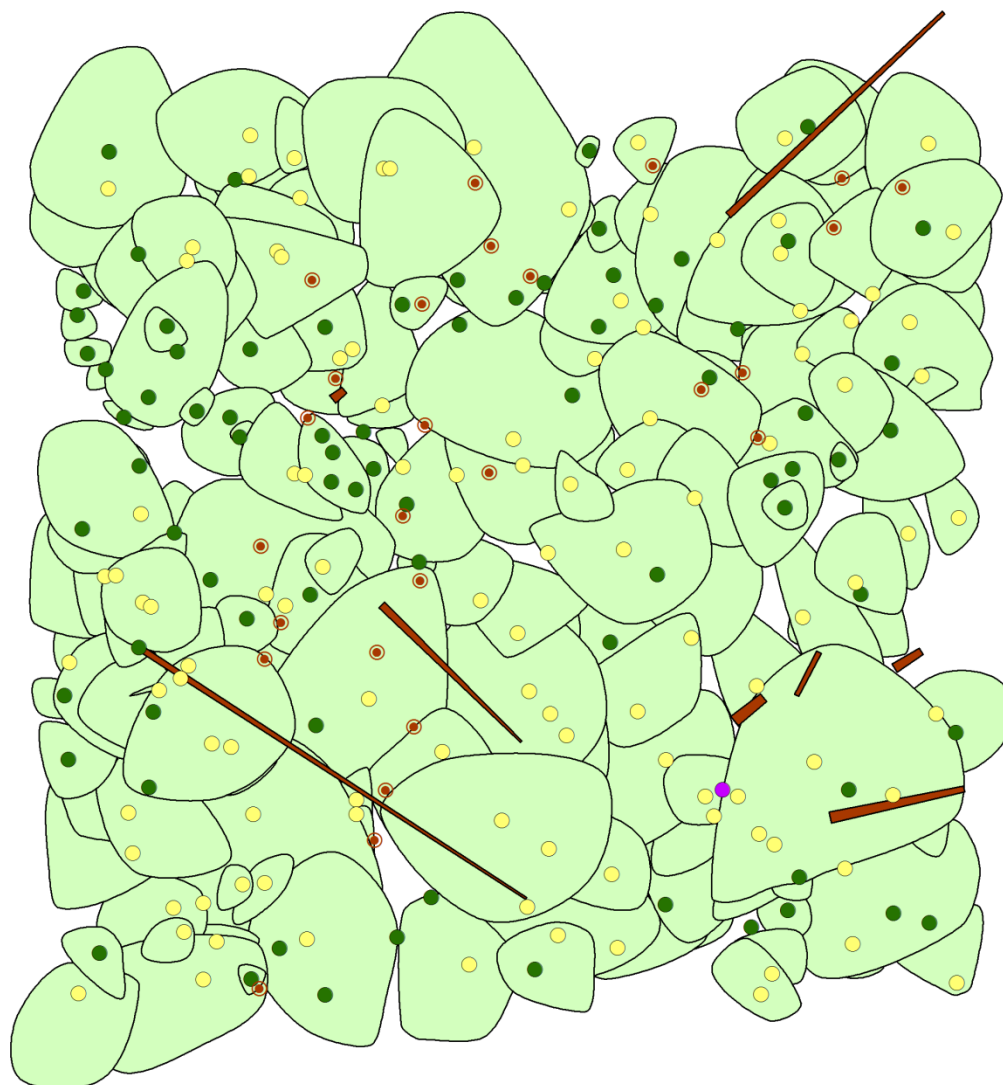
Lokalizace TVP 6 – Trčkov 2



Situace TVP 7 – Trčkov 2 v Chráněné krajinné oblasti Orlické hory diferencovaně podle lesních vegetačních stupňů.

Mapa struktury porostu na TVP 7 – Trčkov 2 v Chráněné krajinné oblasti Orlické hory (GIS FLD
ČZU v Praze)

Autoři: S. Vacek, J. Remeš, L. Bílek, Z. Vacek



Dřevina

- *Picea abies*
- *Fagus sylvatica*
- *Abies alba*
- Korunová projekce

0 2,5 5 10 15 20 m

- Ležící odumřelé dřevo
- Pařez - pahýl



Mapa struktury porostu na TVP 8 v CHKO Orlické hory

*Map of forest stand structure in PRP 8 in
Protected Landscape Area Orlické hory*

Specializovaná mapa s odborným obsahem

Česká zemědělská univerzita v Praze, Fakulta lesnická a dřevařská

Praha 2012

Autorský kolektiv

Prof. RNDr. Stanislav Vacek, DrSc.¹

Ing. Zdeněk Vacek¹

Ing. Daniel Bulušek¹

Ing. Iva Ulbrichová¹

¹Česká zemědělská univerzita v Praze, Fakulta lesnická a dřevařská

Praha, prosinec 2012

Specializovaná mapa s odborným obsahem vznikla v rámci řešení a díky finanční podpoře projektu FLD ČZU v Praze - TAČR TA02020873 - Ekologicky opodstatněný management lesních ekosystémů v Krkonošském národním parku podle typů vývoje lesa.

Abstrakt

Specializovaná mapa s odborným obsahem zachycuje horizontální strukturu v porostu na TVP 8 v Chráněné krajinné oblasti Orlické hory. Mapa byla vytvořena v prostředí GIS za použití programu ArcGIS. V rámci trvalé výzkumné plochy (50×50 m; tj. 0,25 ha) jsme zaměřili všechny stromy s výčetní tloušťkou nad 5 cm. Ke sběru dat byla využita technologie Field-Map (IFER-Monitoring and Mapping Solutions s.r.o.). U každého živého stromu byla změřena korunová projekce s pomocí minimálně pěti obvodových bodů koruny. Na celé ploše byla zachycena mrtvá dřevní hmota s tloušťkou nad 10 cm. Všechny stromy na ploše jsou očíslovány. Koordináty všech měřených entit jsou uloženy pro potřeby dlouhodobých studií v zájmovém území.

Abstract

Specialized map with professional content shows horizontal structure of forest stand in PRP 8 at the Protected Landscape Area Orlické hory. Map was recreated in GIS environment using software ArcGIS. Within PRP (50×50 m; 0.25 ha) we mapped all woody stems above 5 cm diameter using Field-Map (IFER-Monitoring and Mapping Solutions Ltd.). We also mapped the crown projection of each living tree by measuring a minimum of five cardinal crown diameters per tree. The volume of dead wood above 10 cm was estimated by complete monitoring within whole permanent plots. All trees within the research plots are numbered and calculated. We documented and saved in deposit all data concerned measured entities as a database for long-term studies in the area.

Klíčová slova anglicky

Forest structure, forest development, European beech

Uplatnění

Vytvořená mapa bude především využívána pro účely dlouhodobého výzkumu struktury a dynamiky porostů v Chráněné krajinné oblasti Orlické hory v rozdílném managementovém režimu.

Ekonomické parametry

Optimalizace pěstebních opatření pro účely přírodě blízkého managementu v rašelinných smrčínách.

Závěr

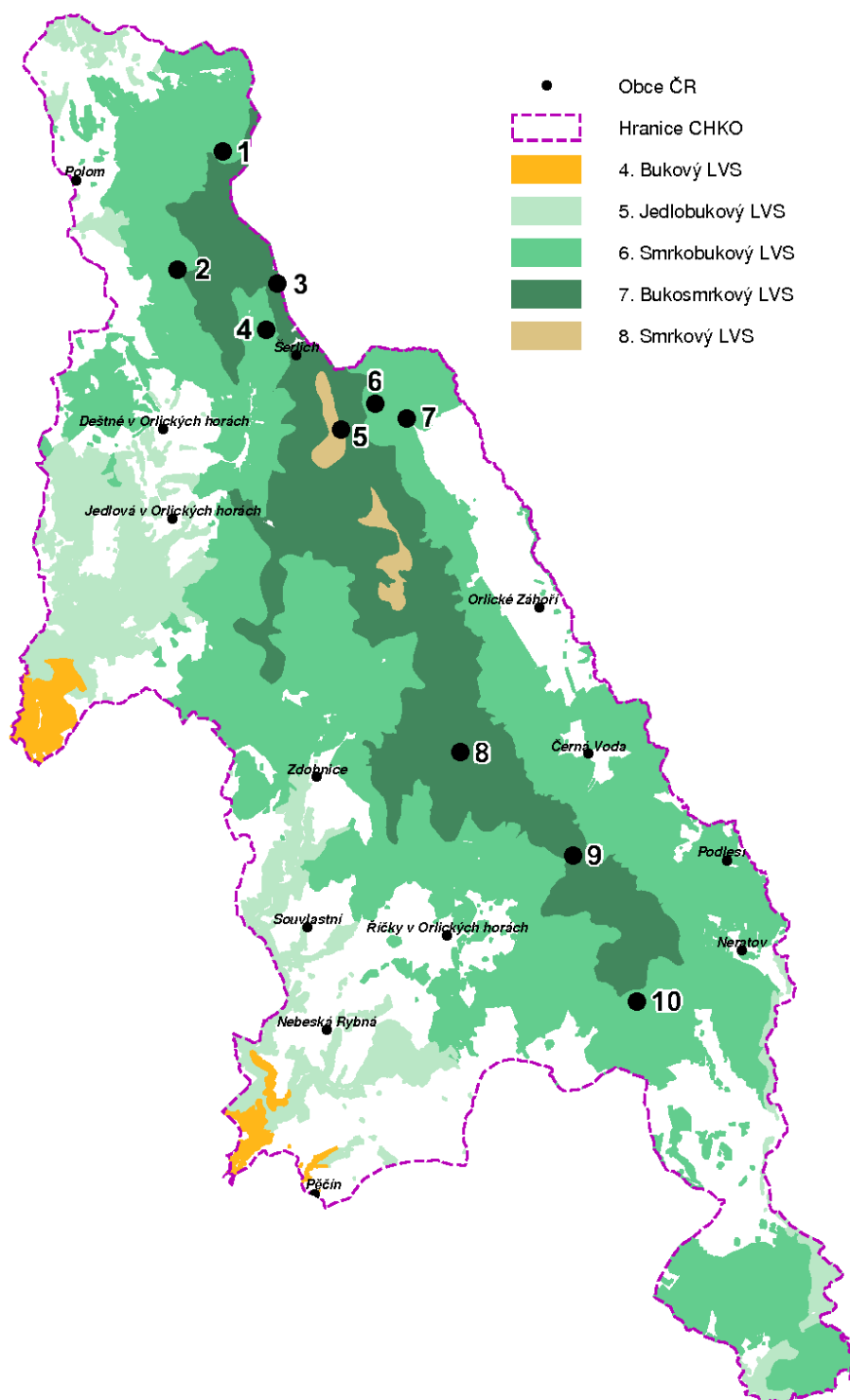
Lze předpokládat, že podrobná analýza struktury a dynamiky rašelinných smrčín v modelové oblasti CHKO Orlické hory přispěje k rozšíření znalostí o možnostech přírodě blízkého hospodaření na principu hospodářsko-úpravnické soustavy přírodě blízkých lesů v obdobných podmínkách (cf. VACEK et al. 2006, VACEK, MOUCHA et al. 2010).

Literatura

VACEK, S. (1984): Vegetační poměry chráněného naleziště U Kunštátské kaple Orchis, Zpravodaj botanické sekce ČSOP při Správě CHKO Orlické hory, listopad 1984, s. 5–7.

VACEK, S. – MOUCHA, P. et al. (2011): Péče o lesy v chráněných územích. Praha, Česká zemědělská univerzita, 1053 s.

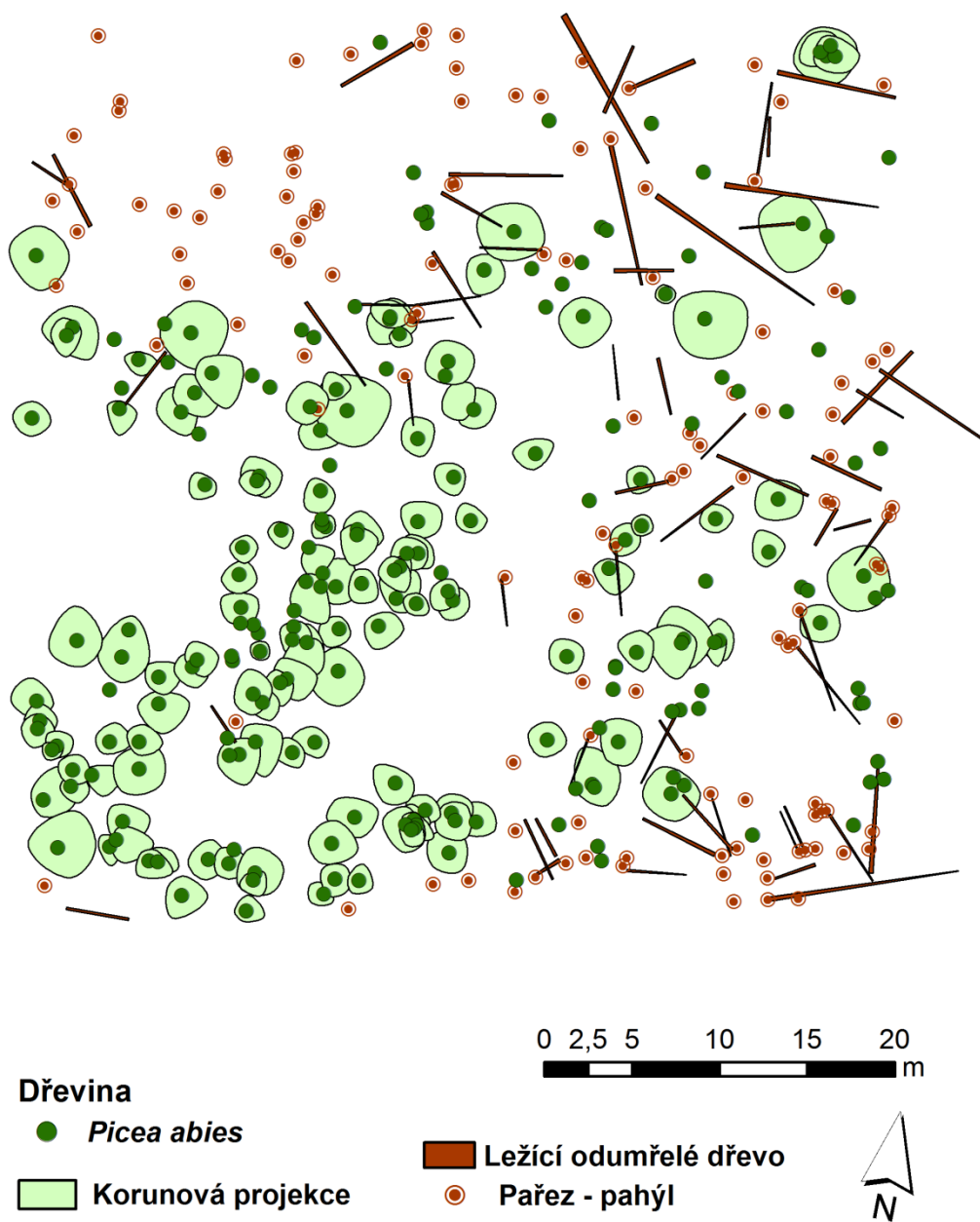
Lokalizace TVP 8 – U Kunštátské kaple



Situace TVP 8 – U Kunštátské kaple v Chráněné krajinné oblasti Orlické hory diferencovaně podle lesních vegetačních stupňů.

Mapa struktury porostu na TVP 8 – U Kunštátské kaple v Chráněné krajinné oblasti Orlické hory (GIS FLD ČZU v Praze)

Autoři: S. Vacek, Z. Vacek, D. Bulušek



Mapa struktury porostu na TVP 9 v CHKO Orlické hory

*Map of forest stand structure in PRP 9 in
Protected Landscape Area Orlické hory*

Specializovaná mapa s odborným obsahem

Česká zemědělská univerzita v Praze, Fakulta lesnická a dřevařská

Praha 2012

Autorský kolektiv

Prof. RNDr. Stanislav Vacek, DrSc.¹

Ing. Zdeněk Vacek¹

Ing. Daniel Bulušek¹

Ing. Iva Ulbrichová¹

¹Česká zemědělská univerzita v Praze, Fakulta lesnická a dřevařská

Praha, prosinec 2012

Specializovaná mapa s odborným obsahem vznikla v rámci řešení a díky finanční podpoře projektu FLD ČZU v Praze - TAČR TA02020873 - Ekologicky opodstatněný management lesních ekosystémů v Krkonošském národním parku podle typů vývoje lesa.

Abstrakt

Specializovaná mapa s odborným obsahem zachycuje horizontální strukturu v porostu na TVP 9 v Chráněné krajinné oblasti Orlické hory. Mapa byla vytvořena v prostředí GIS za použití programu ArcGIS. V rámci trvalé výzkumné plochy (50×50 m; tj. 0,25 ha) jsme zaměřili všechny stromy s výčetní tloušťkou nad 5 cm. Ke sběru dat byla využita technologie Field-Map (IFER-Monitoring and Mapping Solutions s.r.o.). U každého živého stromu byla změřena korunová projekce s pomocí minimálně pěti obvodových bodů koruny. Na celé ploše byla zachycena mrtvá dřevní hmota s tloušťkou nad 10 cm. Všechny stromy na ploše jsou očíslovány. Koordináty všech měřených entit jsou uloženy pro potřeby dlouhodobých studií v zájmovém území.

Abstract

Specialized map with professional content shows horizontal structure of forest stand in PRP 9 at the Protected Landscape Area Orlické hory. Map was recreated in GIS environment using software ArcGIS. Within PRP (50×50 m; 0.25 ha) we mapped all woody stems above 5 cm diameter using Field-Map (IFER-Monitoring and Mapping Solutions Ltd.). We also mapped the crown projection of each living tree by measuring a minimum of five cardinal crown diameters per tree. The volume of dead wood above 10 cm was estimated by complete monitoring within whole permanent plots. All trees within the research plots are numbered and calculated. We documented and saved in deposit all data concerned measured entities as a database for long-term studies in the area.

Klíčová slova anglicky

Forest structure, forest development, European beech

Uplatnění

Vytvořená mapa bude především využívána pro účely dlouhodobého výzkumu struktury a dynamiky porostů v Chráněné krajinné oblasti Orlické hory v rozdílném managementovém režimu.

Ekonomické parametry

Optimalizace pěstebních opatření pro účely přírodě blízkého bukového hospodaření.

Závěr

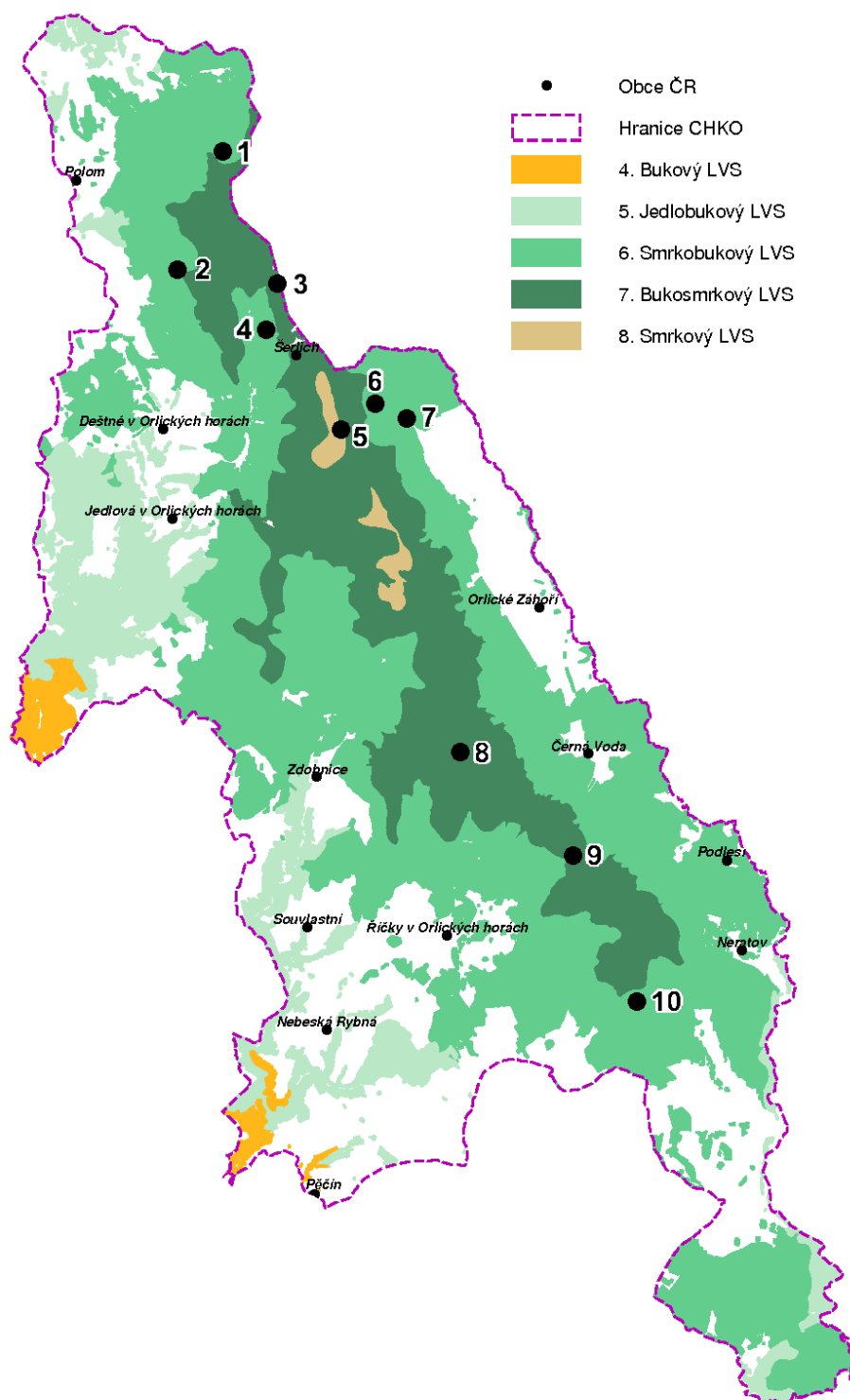
Lze předpokládat, že podrobná analýza struktury a dynamiky autochtonních bukových porostů v modelové oblasti CHKO Orlické hory přispěje k rozšíření znalostí o možnostech přírodě blízkého hospodaření na principu hospodářsko-úpravnické soustavy přírodě blízkých lesů v obdobných podmínkách (cf. VACEK et al. 2006, VACEK, MOUCHA et al. 2010).

Literatura

VACEK, S. (1985): Státní přírodní rezervace Komáří vrch. [National nature reserve Komáří vrch]. Orlické hory, 7: 15–17.

VACEK, S. – MOUCHA, P. et al. (2011): Péče o lesy v chráněných územích. Praha, Česká zemědělská univerzita, 1053 s.

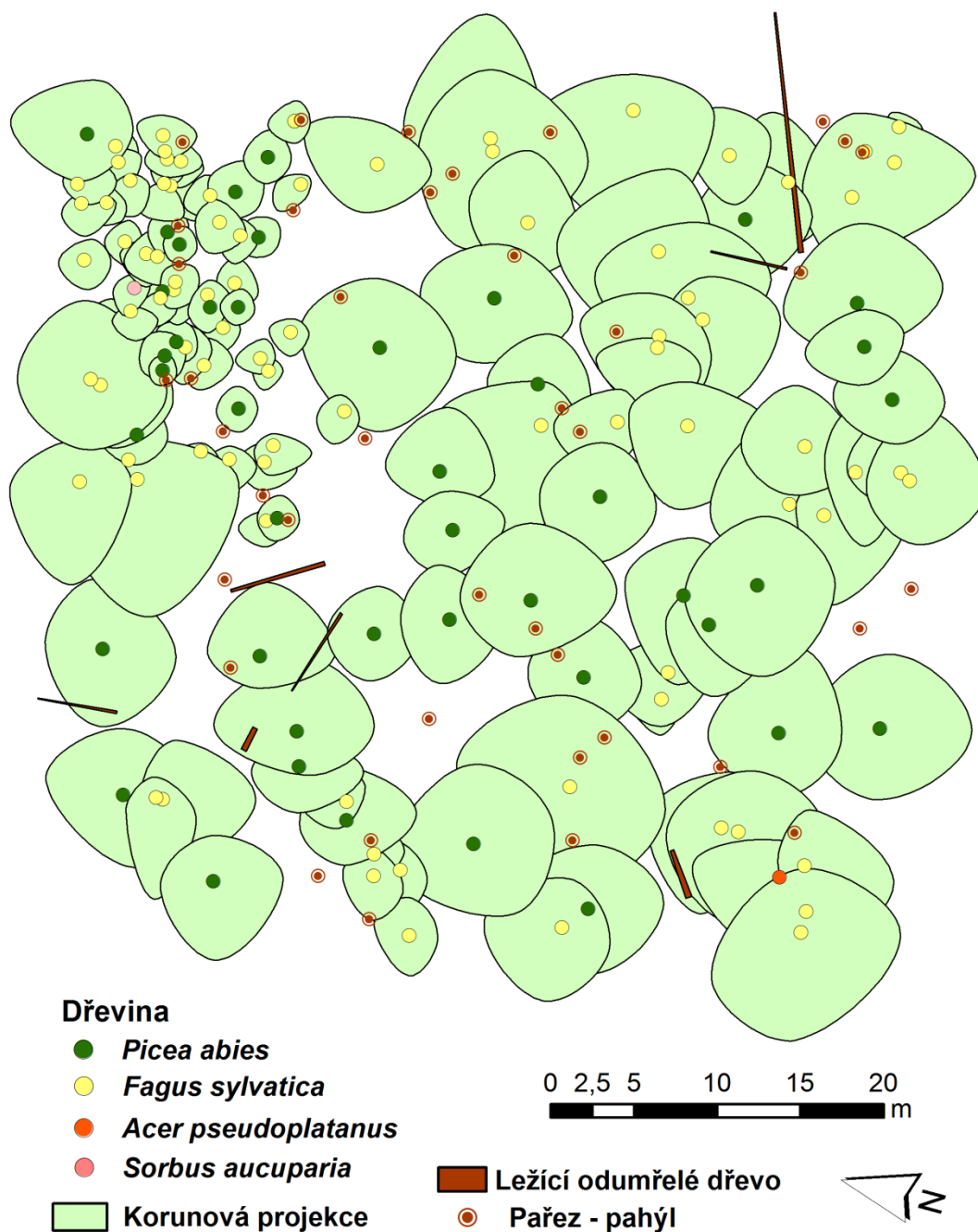
Lokalizace TVP 9 – Komáří vrch



Situace TVP 9 – Komáří vrch v Chráněné krajinné oblasti Orlické hory diferencovaně podle lesních vegetačních stupňů.

Mapa struktury porostu na TVP 9 – Komáří vrch v Chráněné krajinné oblasti Orlické hory (GIS FLD ČZU v Praze)

Autoři: S. Vacek, Z. Vacek, D. Bulušek



Mapa struktury porostu na TVP 11 v CHKO Orlické hory

*Map of forest stand structure in PRP 11 in
Protected Landscape Area Orlické hory*

Specializovaná mapa s odborným obsahem

Česká zemědělská univerzita v Praze, Fakulta lesnická a dřevařská

Praha 2012

Autorský kolektiv

Prof. RNDr. Stanislav Vacek, DrSc.¹

Ing. Zdeněk Vacek¹

Ing. Daniel Bulušek¹

Ing. Václav Štícha, Ph.D.¹

¹Česká zemědělská univerzita v Praze, Fakulta lesnická a dřevařská

Praha, prosinec 2012

Specializovaná mapa s odborným obsahem vznikla v rámci řešení a díky finanční podpoře projektu FLD ČZU v Praze - TAČR TA02020873 - Ekologicky opodstatněný management lesních ekosystémů v Krkonošském národním parku podle typů vývoje lesa.

Abstrakt

Specializovaná mapa s odborným obsahem zachycuje horizontální strukturu v porostu na TVP 11 v Chráněné krajinné oblasti Orlické hory. Mapa byla vytvořena v prostředí GIS za použití programu ArcGIS. V rámci trvalé výzkumné plochy (50×50 m; tj. 0,25 ha) jsme zaměřili všechny stromy s výčetní tloušťkou nad 5 cm. Ke sběru dat byla využita technologie Field-Map (IFER-Monitoring and Mapping Solutions s.r.o.). U každého živého stromu byla změřena korunová projekce s pomocí minimálně pěti obvodových bodů koruny. Na celé ploše byla zachycena mrtvá dřevní hmota s tloušťkou nad 10 cm. Všechny stromy na ploše jsou očíslovány. Koordináty všech měřených entit jsou uloženy pro potřeby dlouhodobých studií v zájmovém území.

Abstract

Specialized map with professional content shows horizontal structure of forest stand in PRP 11 at the Protected Landscape Area Orlické hory. Map was recreated in GIS environment using software ArcGIS. Within PRP (50×50 m; 0.25 ha) we mapped all woody stems above 5 cm diameter using Field-Map (IFER-Monitoring and Mapping Solutions Ltd.). We also mapped the crown projection of each living tree by measuring a minimum of five cardinal crown diameters per tree. The volume of dead wood above 10 cm was estimated by complete monitoring within whole permanent plots. All trees within the research plots are numbered and calculated. We documented and saved in deposit all data concerned measured entities as a database for long-term studies in the area.

Klíčová slova anglicky

Forest structure, forest development, Norway spruce, silver fir

Uplatnění

Vytvořená mapa bude především využívána pro účely dlouhodobého výzkumu struktury a dynamiky porostů v Chráněné krajinné oblasti Orlické hory v rozdílném managementovém režimu.

Ekonomické parametry

Optimalizace pěstebních opatření pro účely přírodě blízkého managementu ve smíšených porostech jedle a smrku.

Závěr

Lze předpokládat, že podrobná analýza struktury a dynamiky rašelinných smrčín v modelové oblasti CHKO Orlické hory přispěje k rozšíření znalostí o možnostech přírodě blízkého hospodaření na principu hospodářsko-úpravnické soustavy přírodě blízkých lesů v obdobných podmínkách (cf. POLENO, VACEK et al. 2007, VACEK, MOUCHA et al. 2011).

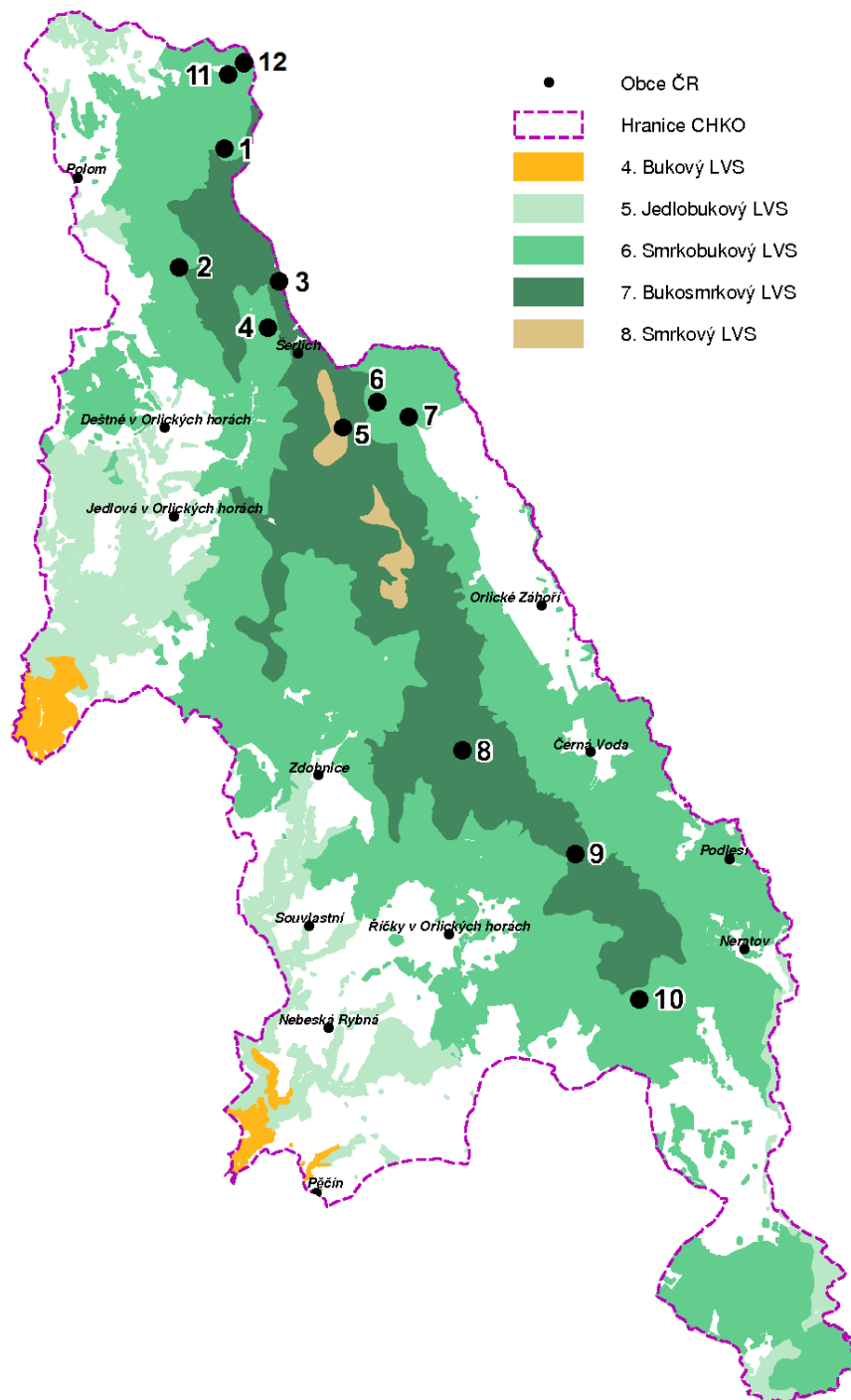
Literatura

HOFMEISTER, Š.– SVOBODA, M. – SOUČEK, J. – VACEK, S. (2008): Spatial pattern of Norway spruce and silver fir natural regeneration in uneven-aged mixed forests of northeastern Bohemia. *Journal of Forest Science*, 54: 3: 92–101.

POLENO, Z. – VACEK, S. et al. (2007): Pěstování lesů II. Teoretická východiska pěstování lesů. Kostelec nad Černými lesy, Lesnická práce, s. r. o., 464 s.

VACEK, S. – MOUCHA, P. et al. (2011): Péče o lesy v chráněných územích. Praha, Česká zemědělská univerzita, 1053 s.

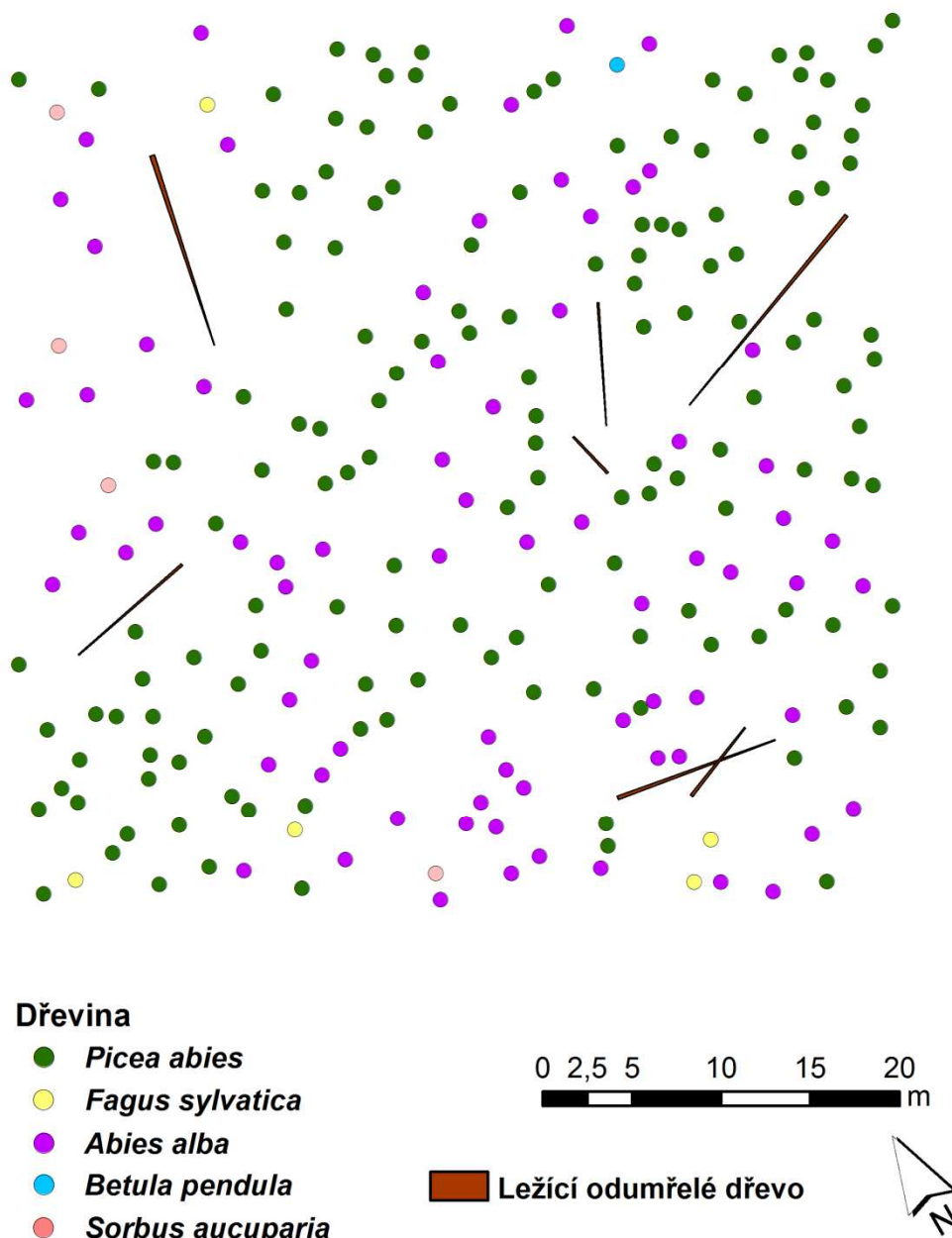
Lokalizace TVP 11 – Nad Číhalkou 1



Situace TVP 1 – Nad Číhalkou 1 v Chráněné krajinné oblasti Orlické hory diferencovaně podle lesních vegetačních stupňů.

Mapa struktury porostu na TVP 11 – Nad Číhalkou 1 v Chráněné krajinné oblasti Orlické hory
(GIS FLD ČZU v Praze)

Autoři: S. Vacek, Z. Vacek, D. Bulušek, V.Štícha



Mapa struktury porostu na TVP 12 v CHKO Orlické hory

*Map of forest stand structure in PRP 12 in
Protected Landscape Area Orlické hory*

Specializovaná mapa s odborným obsahem

Česká zemědělská univerzita v Praze, Fakulta lesnická a dřevařská

Praha 2012

Autorský kolektiv

Prof. RNDr. Stanislav Vacek, DrSc.¹

Ing. Zdeněk Vacek¹

Ing. Daniel Bulušek¹

Ing. Václav Štícha, Ph.D.¹

¹Česká zemědělská univerzita v Praze, Fakulta lesnická a dřevařská

Praha, prosinec 2012

Specializovaná mapa s odborným obsahem vznikla v rámci řešení a díky finanční podpoře projektu FLD ČZU v Praze - TAČR TA02020873 - Ekologicky opodstatněný management lesních ekosystémů v Krkonošském národním parku podle typů vývoje lesa.

Abstrakt

Specializovaná mapa s odborným obsahem zachycuje horizontální strukturu v porostu na TVP 12 v Chráněné krajinné oblasti Orlické hory. Mapa byla vytvořena v prostředí GIS za použití programu ArcGIS. V rámci trvalé výzkumné plochy (50×50 m; tj. 0,25 ha) jsme zaměřili všechny stromy s výčetní tloušťkou nad 5 cm. Ke sběru dat byla využita technologie Field-Map (IFER-Monitoring and Mapping Solutions s.r.o.). U každého živého stromu byla změřena korunová projekce s pomocí minimálně pěti obvodových bodů koruny. Na celé ploše byla zachycena mrtvá dřevní hmota s tloušťkou nad 10 cm. Všechny stromy na ploše jsou očíslovány. Koordináty všech měřených entit jsou uloženy pro potřeby dlouhodobých studií v zájmovém území.

Abstract

Specialized map with professional content shows horizontal structure of forest stand in PRP 12 at the Protected Landscape Area Orlické hory. Map was recreated in GIS environment using software ArcGIS. Within PRP (50×50 m; 0.25 ha) we mapped all woody stems above 5 cm diameter using Field-Map (IFER-Monitoring and Mapping Solutions Ltd.). We also mapped the crown projection of each living tree by measuring a minimum of five cardinal crown diameters per tree. The volume of dead wood above 10 cm was estimated by complete monitoring within whole permanent plots. All trees within the research plots are numbered and calculated. We documented and saved in deposit all data concerned measured entities as a database for long-term studies in the area.

Klíčová slova anglicky

Forest structure, forest development, Norway spruce, silver fir

Uplatnění

Vytvořená mapa bude především využívána pro účely dlouhodobého výzkumu struktury a dynamiky porostů v Chráněné krajinné oblasti Orlické hory v rozdílném managementovém režimu.

Ekonomické parametry

Optimalizace pěstebních opatření pro účely přírodě blízkého managementu ve smíšených porostech jedle a smrku.

Závěr

Lze předpokládat, že podrobná analýza struktury a dynamiky rašelinných smrčín v modelové oblasti CHKO Orlické hory přispěje k rozšíření znalostí o možnostech přírodě blízkého hospodaření na principu hospodářsko-úpravnické soustavy přírodě blízkých lesů v obdobných podmínkách (cf. POLENO, VACEK et al. 2007, VACEK, MOUCHA et al. 2011).

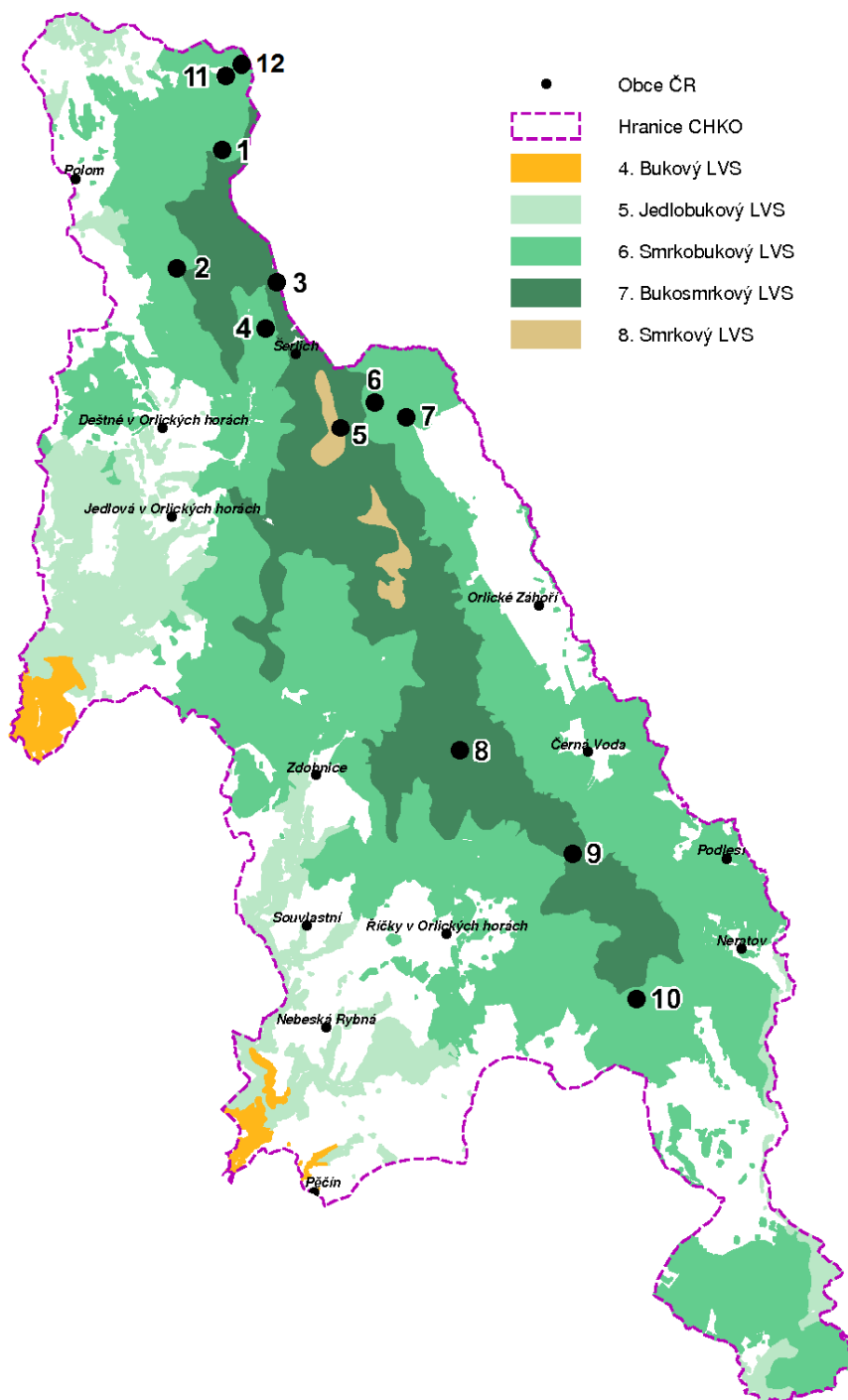
Literatura

HOFMEISTER, Š.– SVOBODA, M. – SOUČEK, J. – VACEK, S. (2008): Spatial pattern of Norway spruce and silver fir natural regeneration in uneven-aged mixed forests of northeastern Bohemia. *Journal of Forest Science*, 54: 3: 92–101.

POLENO, Z. – VACEK, S. et al. (2007): Pěstování lesů II. Teoretická východiska pěstování lesů. Kostelec nad Černými lesy, Lesnická práce, s. r. o., 464 s.

VACEK, S. – MOUCHA, P. et al. (2011): Péče o lesy v chráněných územích. Praha, Česká zemědělská univerzita, 1053 s.

Lokalizace TVP 12 – Nad Číhalkou 2



Situace TVP 12 – Nad Číhalkou 2 v Chráněné krajinné oblasti Orlické hory diferencovaně podle lesních vegetačních stupňů.

Mapa struktury porostu na TVP 12 – Nad Číhalkou 2 v Chráněné krajinné oblasti Orlické hory
(GIS FLD ČZU v Praze)

Autoři: S. Vacek, Z. Vacek, D. Bulušek, V. Štícha

