

Soubor map: Mapy zonace ochrany přírody v CHKO v nižších a středních polohách ČR Vacek S., Vacek Z., Ulbrichová I., Hynek V.

Soubor map: Mapa zonace ochrany přírody v CHKO Blaník
Vacek S., Vacek Z., Ulbrichová I., Hynek V.

Soubor map: Mapa zonace ochrany přírody v CHKO Blanský les
Vacek S., Vacek Z., Ulbrichová I., Hynek V.

Soubor map: Mapa zonace ochrany přírody v CHKO Broumovsko
Vacek S., Vacek Z., Ulbrichová I., Hynek V.

Soubor map: Mapa zonace ochrany přírody v CHKO Český kras
Vacek S., Vacek Z., Ulbrichová I., Hynek V.

Soubor map: Mapa zonace ochrany přírody v CHKO Český ráj
Vacek S., Vacek Z., Ulbrichová I., Hynek V.

Soubor map: Mapa zonace ochrany přírody v CHKO České Středohoří
Vacek S., Vacek Z., Ulbrichová I., Hynek V.

Soubor map: Mapa zonace ochrany přírody v CHKO Kokořínsko
Vacek S., Vacek Z., Ulbrichová I., Hynek V.

Soubor map: Mapa zonace ochrany přírody v CHKO Křivoklátsko
Vacek S., Vacek Z., Ulbrichová I., Hynek V.

Soubor map: Mapa zonace ochrany přírody v CHKO Labské pískovce
Vacek S., Vacek Z., Ulbrichová I., Hynek V.

Soubor map: Mapa zonace ochrany přírody v CHKO Litovelské Pomoraví
Vacek S., Vacek Z., Ulbrichová I., Hynek V.

Soubor map: Mapa zonace ochrany přírody v CHKO Moravský kras
Vacek S., Vacek Z., Ulbrichová I., Hynek V.

Soubor map: Mapa zonace ochrany přírody v CHKO Pálava
Vacek S., Vacek Z., Ulbrichová I., Hynek V.

Soubor map: Mapa zonace ochrany přírody v CHKO Poodří
Vacek S., Vacek Z., Ulbrichová I., Hynek V.

Soubor map: Mapa zonace ochrany přírody v CHKO Slavkovský les
Vacek S., Vacek Z., Ulbrichová I., Hynek V.

Soubor map: Mapa zonace ochrany přírody v CHKO Třeboňsko
Vacek S., Vacek Z., Ulbrichová I., Hynek V.

Soubor map: Mapa zonace ochrany přírody v CHKO Žďárské vrchy
Vacek S., Vacek Z., Ulbrichová I., Hynek V.

Soubor map: Mapa zonace ochrany přírody v CHKO Železné hory
Vacek S., Vacek Z., Ulbrichová I., Hynek V.

Mapa zonace ochrany přírody v CHKO Blaník (FLD ČZU v Praze)

Map of the natural protection zones distribution in Blaník Protected Landscape Area (GIS FLD Life Sciences in Prague)

Specializovaná mapa s odborným obsahem

Česká zemědělská univerzita v Praze, Fakulta lesnická a dřevařská
Praha 2012

Autorský kolektiv

Prof. RNDr. Stanislav Vacek, DrSc.¹

Ing. Zdeněk Vacek¹

Iva Ulbrichová, Ph.D.¹

Doc. Ing. Vladimír Hynek, CSc.¹

¹Česká zemědělská univerzita v Praze, Fakulta lesnická a dřevařská

Specializovaná mapa s odborným obsahem vznikla v rámci řešení a díky finanční podpoře projektu FLD ČZU v Praze - TAČR TA02020873 - Ekologicky opodstatněný management lesních ekosystémů v Krkonošském národním parku podle typů vývoje lesa

Praha 2012

Zonace ochrany přírody v CHKO Blaník (GIS FLD ČZU v Praze)

Autoři: S. Vacek, Z. Vacek, I. Ulbrichová, V. Hynek

Abstrakt

Specializovaná mapa s odborným obsahem zachycuje mapu zonace ochrany přírody v CHKO Blaník, která vychází z dat platného plánu péče (AOPK ČR Praha, cf. VACEK, MOUCHA et al. 2011). Mapa zonace ochrany přírody byla zpracována s použitím digitálního modelu terénu. Mapa zonace ochrany přírody byla vytvořena v prostředí GIS za použití programu ArcGIS.

Abstract

Specialized map with professional content map shows the nature conservation zones distribution in the Blaník PLA. The nature conservation zones distribution map is based on the data from the current Care plan (AOPK ČR Praha, cf. VACEK, Moucha et al. 2011) and was prepared using a digital terrain model. Map was created using the ArcGIS program in GIS environment.

Klíčová slova anglicky

protected landscape area (PLA), nature conservation, nature protection zones

Úvod

V letech 2012 byla v rámci řešení projektu FLD ČZU v Praze – TA02020873 – Ekologicky opodstatněný management lesních ekosystémů v Krkonošském národním parku podle typů vývoje lesa publikována první část specializovaných map s odborným obsahem tematicky zaměřená na území různých VZCHÚ v ČR. Při řešení této problematiky bylo úzce navázáno na řešení projektu NPV II MŠMT 2B06012 Management biodiversity v Krkonoších a na Šumavě v jehož rámci vznikla monografie Péče o lesy v chráněných územích (cf. VACEK, MOUCHA et al. 2011).

Metodika

Zastoupení a lokalizace zón ochrany přírody vychází z dat z dat platných plánů péče o jednotlivá VZCHÚ (cf. VACEK, MOUCHA et al. 2011). Mapa byla vytvořena s použitím digitálního modelu terénu území Krkonošského národního parku. Mapa potenciální přirozené vegetace ekosystémů byla zpracována v prostředí GIS za použití programu ArcGIS.

Rozsah využití, přínos pro uživatele

Mapa zonace ochrany přírody v jednotlivých VZCHÚ v ČR náleží k základním exaktním podkladům pro tvorbu a rámcových zásad managementu na exaktních ekologických základech. Využití lze předpokládat u všech lesních správ, a to při celkovém plánování strategie managementu na principu hospodářsko-úpravnické soustavy přírodě blízkých lesů (zejména při tvorbě LHP pro jednotlivé LHC) i praktických dílčích managementových opatřeních při obnově a ochraně lesa (cf. POLENO, VACEK et al. 2007, VACEK, MOUCHA et al. 2011, Vacek et al. 2012).

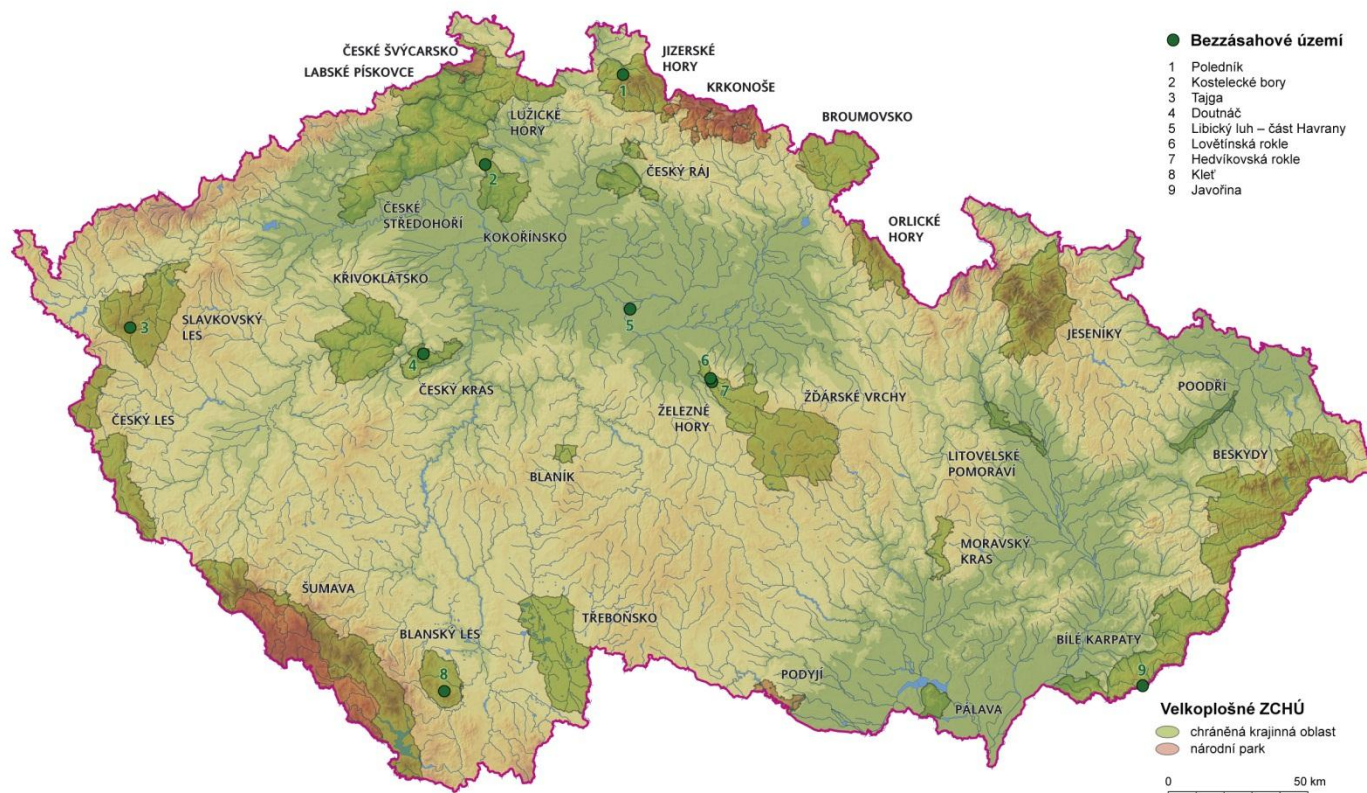
Literatura

POLENO, Z. – VACEK, S. et al. (2007): Pěstování lesů II. Teoretická východiska pěstování lesů. Kostelec nad Černými lesy, Lesnická práce, s. r. o., 464 s.

VACEK S. et al. (2012): Východiska ekologicky orientovaného managementu lesních ekosystémů v CHKO Jizerské hory a Krkonošském národním parku. Praha, Česká zemědělská univerzita, 198 s.

VACEK, S. – MOUCHA, P. et al. (2011): Péče o lesy v chráněných územích. Praha, Česká zemědělská univerzita, 1053 s.

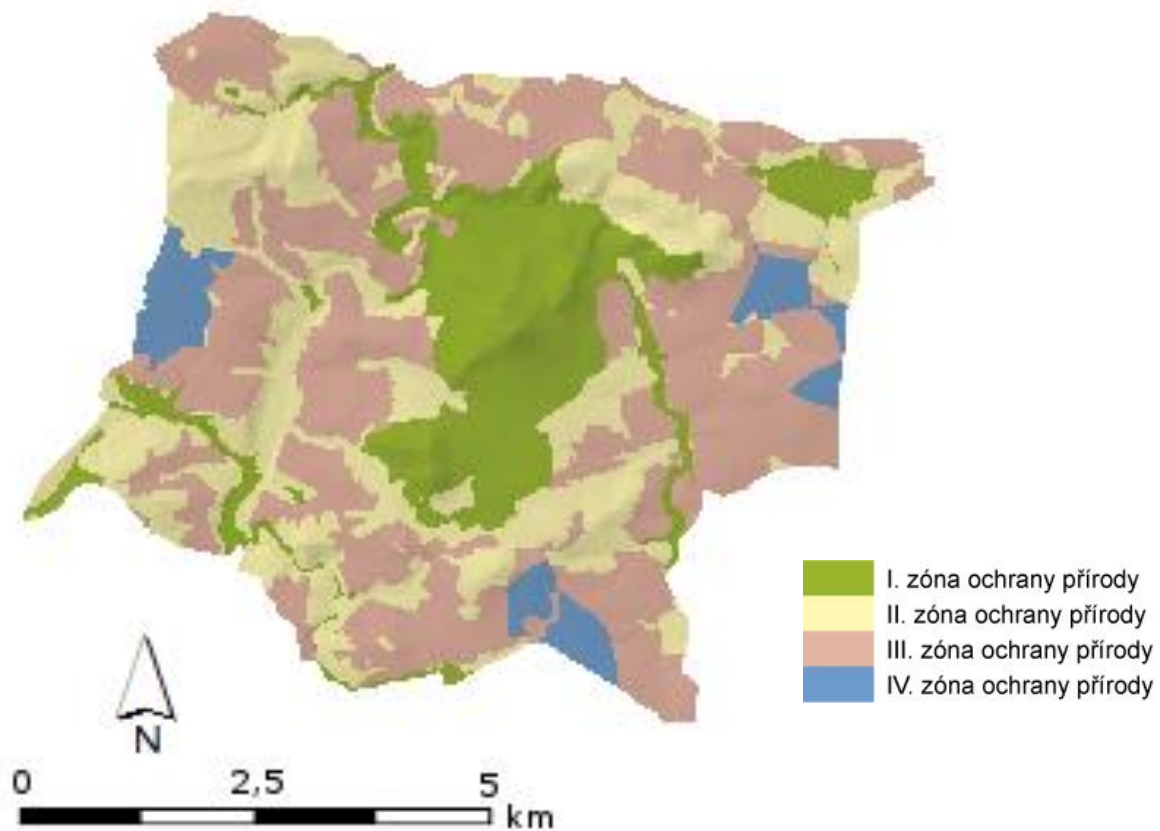
Lokalizace CHKO Blaník



Lokalizace CHKO Blaník v systému VZCHÚ v ČR.

Mapa zonace ochrany přírody v CHKO Blaník (GIS FLD ČZU v Praze)

Autoři: S. Vacek, Z. Vacek, I. Ulbrichová, V. Hynek



Mapa zonace ochrany přírody v CHKO Blanský les (FLD ČZU v Praze)

*Map of the natural protection zones distribution in Blanský les Protected Landscape Area (GIS
FLD Life Sciences in Prague)*

Specializovaná mapa s odborným obsahem

Česká zemědělská univerzita v Praze, Fakulta lesnická a dřevařská
Praha 2012

Autorský kolektiv

Prof. RNDr. Stanislav Vacek, DrSc.¹

Ing. Zdeněk Vacek¹

Iva Ulbrichová, Ph.D.¹

Doc. Ing. Vladimír Hynek, CSc.¹

¹Česká zemědělská univerzita v Praze, Fakulta lesnická a dřevařská

Specializovaná mapa s odborným obsahem vznikla v rámci řešení a díky finanční podpoře projektu FLD ČZU v Praze - TAČR TA02020873 - Ekologicky opodstatněný management lesních ekosystémů v Krkonošském národním parku podle typů vývoje lesa

Zonace ochrany přírody v CHKO Blanský les (GIS FLD ČZU v Praze)

Autoři: S. Vacek, Z. Vacek, I. Ulbrichová, V. Hynek

Abstrakt

Specializovaná mapa s odborným obsahem zachycuje mapu zonace ochrany přírody v CHKO Blanský les, která vychází z dat platného plánu péče (AOPK ČR Praha, cf. VACEK, MOUCHA et al. 2011). Mapa zonace ochrany přírody byla zpracována s použitím digitálního modelu terénu. Mapa zonace ochrany přírody byla vytvořena v prostředí GIS za použití programu ArcGIS.

Abstract

Specialized map with professional content map shows the nature conservation zones distribution in the Blanský les PLA. The nature conservation zones distribution map is based on the data from the current Care plan (AOPK ČR Praha, cf. VACEK, Moucha et al. 2011) and was prepared using a digital terrain model. Map was created using the ArcGIS program in GIS environment.

Klíčová slova anglicky

protected landscape area (PLA), nature conservation, nature protection zones

Úvod

V letech 2012 byla v rámci řešení projektu FLD ČZU v Praze – TA02020873 – Ekologicky opodstatněný management lesních ekosystémů v Krkonošském národním parku podle typů vývoje lesa publikována první část specializovaných map s odborným obsahem tematicky zaměřená na území různých VZCHÚ v ČR. Při řešení této problematiky bylo úzce navázáno na řešení projektu NPV II MŠMT 2B06012 Management biodiversity v Krkonoších a na Šumavě v jehož rámci vznikla monografie Péče o lesy v chráněných územích (cf. VACEK, MOUCHA et al. 2011).

Metodika

Zastoupení a lokalizace zón ochrany přírody vychází z dat z dat platných plánů péče o jednotlivá VZCHÚ (cf. VACEK, MOUCHA et al. 2011). Mapa byla vytvořena s použitím digitálního modelu terénu území Krkonošského národního parku. Mapa potenciální přirozené vegetace ekosystémů byla zpracována v prostředí GIS za použití programu ArcGIS.

Rozsah využití, přínos pro uživatele

Mapa zonace ochrany přírody v jednotlivých VZCHÚ v ČR náleží k základním exaktním podkladům pro tvorbu a rámcových zásad managementu na exaktních ekologických základech. Využití lze předpokládat u všech lesních správ, a to při celkovém plánování strategie managementu na principu hospodářsko-úpravnické soustavy přírodě blízkých lesů (zejména při tvorbě LHP pro jednotlivé LHC) i praktických dílčích managementových opatřeních při obnově a ochraně lesa (cf. POLENO, VACEK et al. 2007, VACEK, MOUCHA et al. 2011, Vacek et al. 2012).

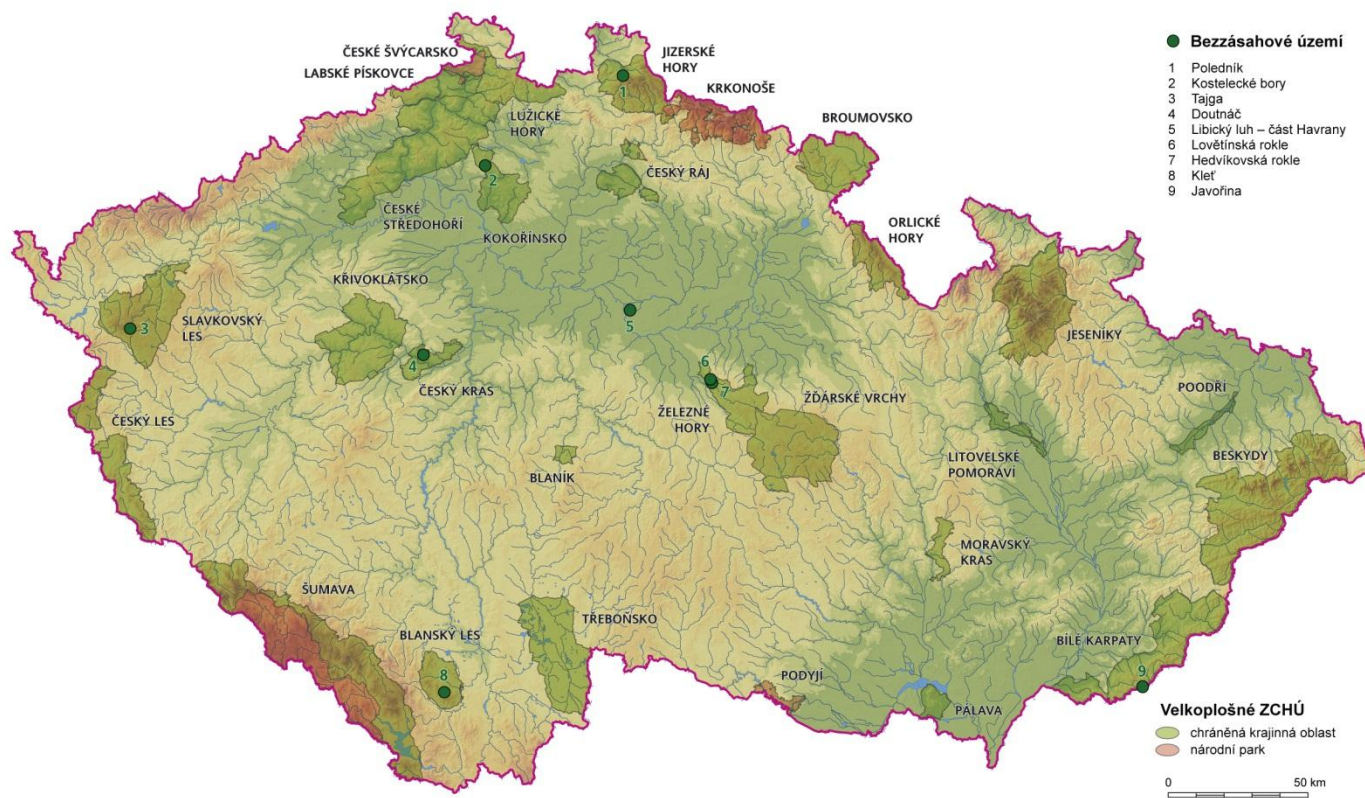
Literatura

POLENO, Z. – VACEK, S. et al. (2007): Pěstování lesů II. Teoretická východiska pěstování lesů. Kostelec nad Černými lesy, Lesnická práce, s. r. o., 464 s.

VACEK S. et al. (2012): Východiska ekologicky orientovaného managementu lesních ekosystémů v CHKO Jizerské hory a Krkonošském národním parku. Praha, Česká zemědělská univerzita, 198 s.

VACEK, S. – MOUCHA, P. et al. (2011): Péče o lesy v chráněných územích. Praha, Česká zemědělská univerzita, 1053 s.

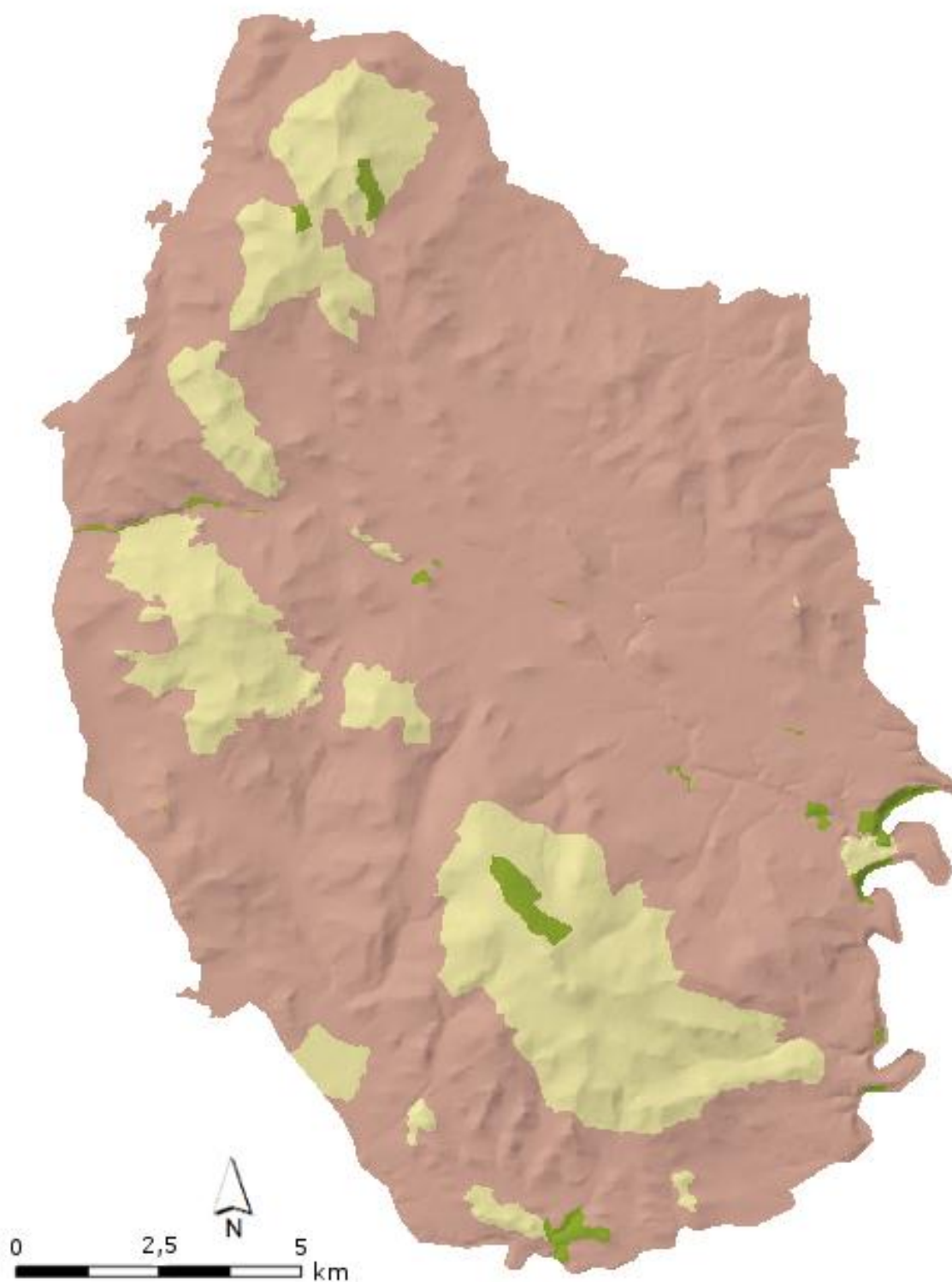
Lokalizace CHKO Blanský les



Lokalizace CHKO Blanský les v systému VZCHÚ v ČR.

Mapa zonace ochrany přírody v CHKO Blanský les (GIS FLD ČZU v Praze)

Autoři: S. Vacek, Z. Vacek, I. Ulbrichová, V. Hynek



- I. zóna ochrany přírody
- II. zóna ochrany přírody
- III. zóna ochrany přírody

Mapa zonace ochrany přírody v CHKO Broumovsko (FLD ČZU v Praze)

*Map of the natural protection zones distribution in Broumovsko Protected Landscape Area (GIS
FLD Life Sciences in Prague)*

Specializovaná mapa s odborným obsahem

Česká zemědělská univerzita v Praze, Fakulta lesnická a dřevařská
Praha 2012

Autorský kolektiv

Prof. RNDr. Stanislav Vacek, DrSc.¹

Ing. Zdeněk Vacek¹

Iva Ulbrichová, Ph.D.¹

Doc. Ing. Vladimír Hynek, CSc.¹

¹Česká zemědělská univerzita v Praze, Fakulta lesnická a dřevařská

Specializovaná mapa s odborným obsahem vznikla v rámci řešení a díky finanční podpoře projektu FLD ČZU v Praze - TAČR TA02020873 - Ekologicky opodstatněný management lesních ekosystémů v Krkonošském národním parku podle typů vývoje lesa

Zonace ochrany přírody v CHKO Broumovsko (GIS FLD ČZU v Praze)

Autoři: S. Vacek, Z. Vacek, I. Ulbrichová, V. Hynek

Abstrakt

Specializovaná mapa s odborným obsahem zachycuje mapu zonace ochrany přírody v CHKO Broumovsko, která vychází z dat platného plánu péče (AOPK ČR Praha, cf. VACEK, MOUCHA et al. 2011). Mapa zonace ochrany přírody byla zpracována s použitím digitálního modelu terénu. Mapa zonace ochrany přírody byla vytvořena v prostředí GIS za použití programu ArcGIS.

Abstract

Specialized map with professional content map shows the nature conservation zones distribution in the Broumovsko PLA. The nature conservation zones distribution map is based on the data from the current Care plan (AOPK ČR Praha, cf. VACEK, Moucha et al. 2011) and was prepared using a digital terrain model. Map was created using the ArcGIS program in GIS environment.

Klíčová slova anglicky

protected landscape area (PLA), nature conservation, nature protection zones

Úvod

V letech 2012 byla v rámci řešení projektu FLD ČZU v Praze – TA02020873 – Ekologicky opodstatněný management lesních ekosystémů v Krkonošském národním parku podle typů vývoje lesa publikována první část specializovaných map s odborným obsahem tematicky zaměřená na území různých VZCHÚ v ČR. Při řešení této problematiky bylo úzce navázáno na řešení projektu NPV II MŠMT 2B06012 Management biodiversity v Krkonoších a na Šumavě v jehož rámci vznikla monografie Péče o lesy v chráněných územích (cf. VACEK, MOUCHA et al. 2011).

Metodika

Zastoupení a lokalizace zón ochrany přírody vychází z dat z dat platných plánů péče o jednotlivá VZCHÚ (cf. VACEK, MOUCHA et al. 2011). Mapa byla vytvořena s použitím digitálního modelu terénu území Krkonošského národního parku. Mapa potenciální přirozené vegetace ekosystémů byla zpracována v prostředí GIS za použití programu ArcGIS.

Rozsah využití, přínos pro uživatele

Mapa zonace ochrany přírody v jednotlivých VZCHÚ v ČR náleží k základním exaktním podkladům pro tvorbu a rámcových zásad managementu na exaktních ekologických základech. Využití lze předpokládat u všech lesních správ, a to při celkovém plánování strategie managementu na principu hospodářsko-úpravnické soustavy přírodě blízkých lesů (zejména při tvorbě LHP pro jednotlivé LHC) i praktických dílčích managementových opatřeních při obnově a ochraně lesa (cf. POLENO, VACEK et al. 2007, VACEK, MOUCHA et al. 2011, Vacek et al. 2012).

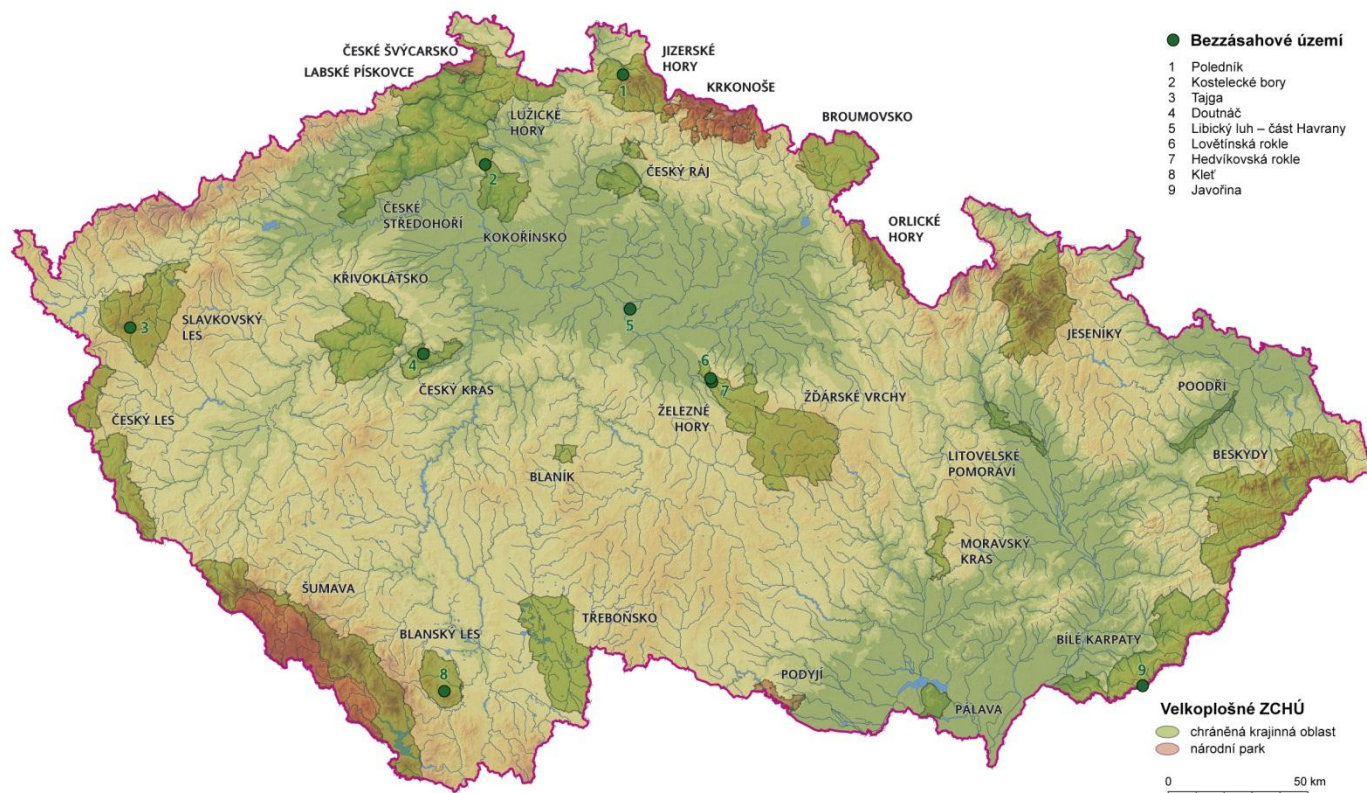
Literatura

POLENO, Z. – VACEK, S. et al. (2007): Pěstování lesů II. Teoretická východiska pěstování lesů. Kostelec nad Černými lesy, Lesnická práce, s. r. o., 464 s.

VACEK S. et al. (2012): Východiska ekologicky orientovaného managementu lesních ekosystémů v CHKO Jizerské hory a Krkonošském národním parku. Praha, Česká zemědělská univerzita, 198 s.

VACEK, S. – MOUCHA, P. et al. (2011): Péče o lesy v chráněných územích. Praha, Česká zemědělská univerzita, 1053 s.

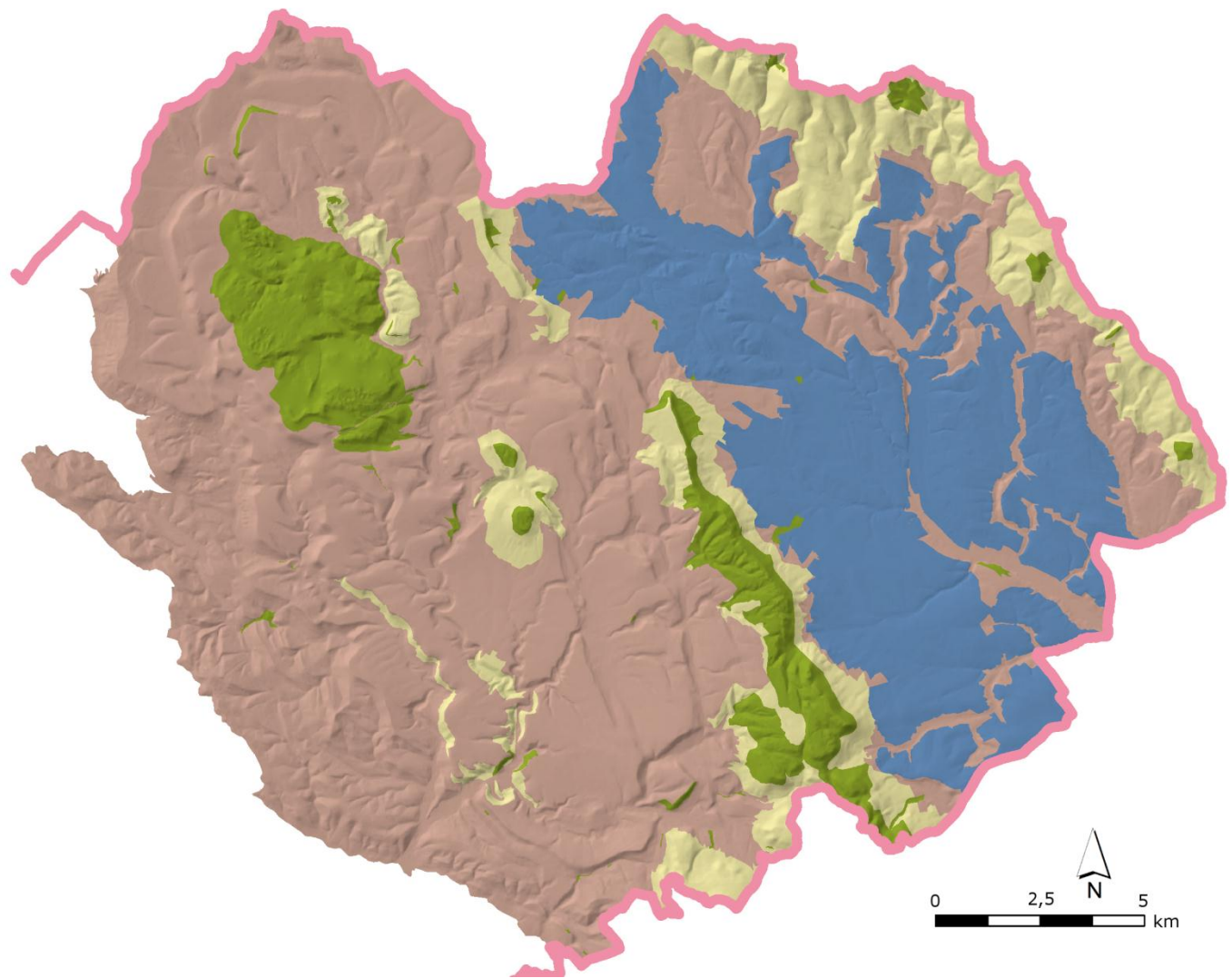
Lokalizace CHKO Broumovsko



Lokalizace CHKO Broumovsko v systému VZCHÚ v ČR.

Mapa zonace ochrany přírody v CHKO Broumovsko (GIS FLD ČZU v Praze)

Autoři: S. Vacek, Z. Vacek, I. Ulbrichová, V. Hynek



- I. zóna ochrany přírody
- II. zóna ochrany přírody
- III. zóna ochrany přírody
- IV. zóna ochrany přírody

Mapa zonace ochrany přírody v CHKO Český kras (FLD ČZU v Praze)

*Map of the natural protection zones distribution in Český kras Protected Landscape Area (GIS
FLD Life Sciences in Prague)*

Specializovaná mapa s odborným obsahem

Česká zemědělská univerzita v Praze, Fakulta lesnická a dřevařská
Praha 2012

Autorský kolektiv

Prof. RNDr. Stanislav Vacek, DrSc.¹

Ing. Zdeněk Vacek¹

Iva Ulbrichová, Ph.D.¹

Doc. Ing. Vladimír Hynek, CSc.¹

¹Česká zemědělská univerzita v Praze, Fakulta lesnická a dřevařská

Specializovaná mapa s odborným obsahem vznikla v rámci řešení a díky finanční podpoře projektu FLD ČZU v Praze - TAČR TA02020873 - Ekologicky opodstatněný management lesních ekosystémů v Krkonošském národním parku podle typů vývoje lesa

Zonace ochrany přírody v CHKO Český kras (GIS FLD ČZU v Praze)

Autoři: S. Vacek, Z. Vacek, I. Ulbrichová, V. Hynek

Abstrakt

Specializovaná mapa s odborným obsahem zachycuje mapu zonace ochrany přírody v CHKO Český kras, která vychází z dat platného plánu péče (AOPK ČR Praha, cf. VACEK, MOUCHA et al. 2011). Mapa zonace ochrany přírody byla zpracována s použitím digitálního modelu terénu. Mapa zonace ochrany přírody byla vytvořena v prostředí GIS za použití programu ArcGIS.

Abstract

Specialized map with professional content map shows the nature conservation zones distribution in the Český kras PLA. The nature conservation zones distribution map is based on the data from the current Care plan (AOPK ČR Praha, cf. VACEK, Moucha et al. 2011) and was prepared using a digital terrain model. Map was created using the ArcGIS program in GIS environment.

Klíčová slova anglicky

protected landscape area (PLA), nature conservation, nature protection zones

Úvod

V letech 2012 byla v rámci řešení projektu FLD ČZU v Praze – TA02020873 – Ekologicky opodstatněný management lesních ekosystémů v Krkonošském národním parku podle typů vývoje lesa publikována první část specializovaných map s odborným obsahem tematicky zaměřená na území různých VZCHÚ v ČR. Při řešení této problematiky bylo úzce navázáno na řešení projektu NPV II MŠMT 2B06012 Management biodiversity v Krkonoších a na Šumavě v jehož rámci vznikla monografie Péče o lesy v chráněných územích (cf. VACEK, MOUCHA et al. 2011).

Metodika

Zastoupení a lokalizace zón ochrany přírody vychází z dat z dat platných plánů péče o jednotlivá VZCHÚ (cf. VACEK, MOUCHA et al. 2011). Mapa byla vytvořena s použitím digitálního modelu terénu území Krkonošského národního parku. Mapa potenciální přirozené vegetace ekosystémů byla zpracována v prostředí GIS za použití programu ArcGIS.

Rozsah využití, přínos pro uživatele

Mapa zonace ochrany přírody v jednotlivých VZCHÚ v ČR náleží k základním exaktním podkladům pro tvorbu a rámcových zásad managementu na exaktních ekologických základech. Využití lze předpokládat u všech lesních správ, a to při celkovém plánování strategie managementu na principu hospodářsko-úpravnické soustavy přírodě blízkých lesů (zejména při tvorbě LHP pro jednotlivé LHC) i praktických dílčích managementových opatřeních při obnově a ochraně lesa (cf. POLENO, VACEK et al. 2007, VACEK, MOUCHA et al. 2011, Vacek et al. 2012).

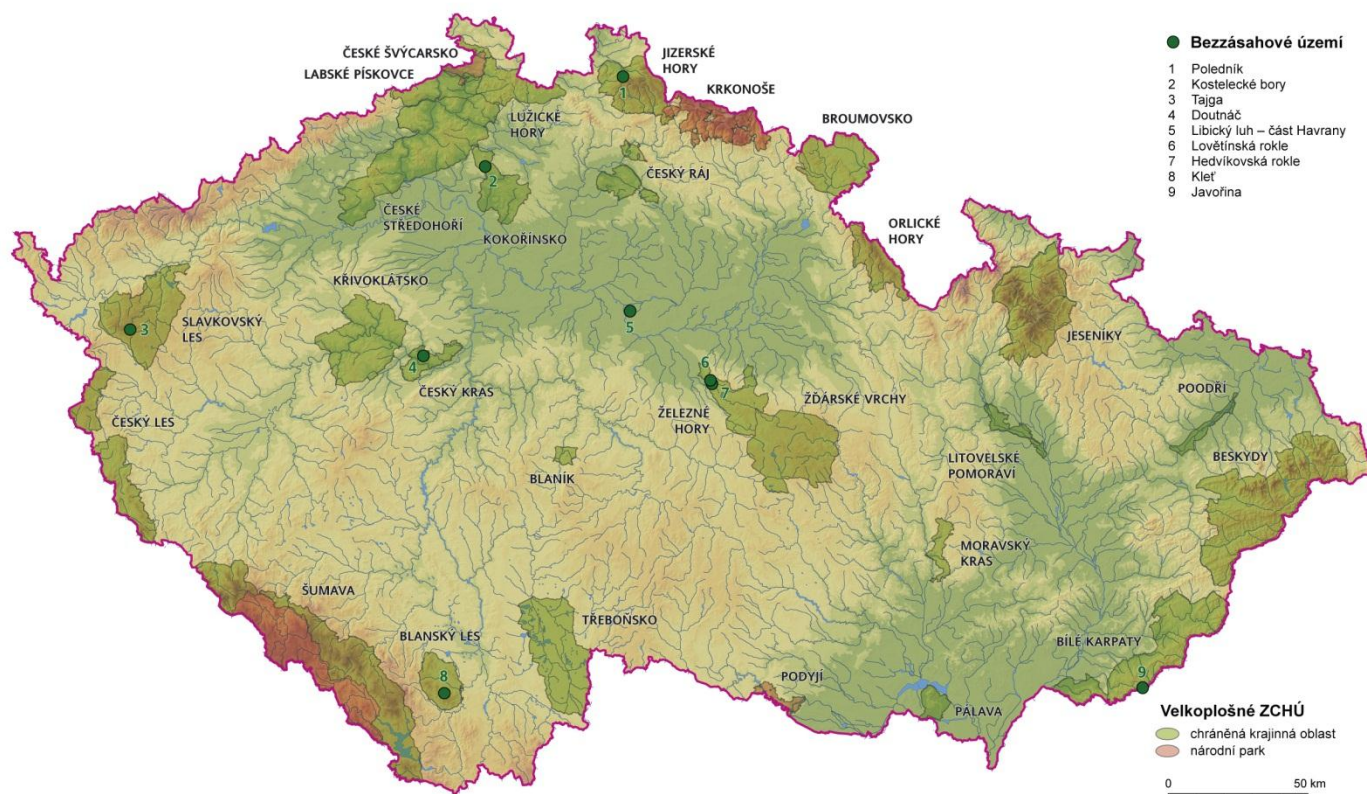
Literatura

POLENO, Z. – VACEK, S. et al. (2007): Pěstování lesů II. Teoretická východiska pěstování lesů. Kostelec nad Černými lesy, Lesnická práce, s. r. o., 464 s.

VACEK S. et al. (2012): Východiska ekologicky orientovaného managementu lesních ekosystémů v CHKO Jizerské hory a Krkonošském národním parku. Praha, Česká zemědělská univerzita, 198 s.

VACEK, S. – MOUCHA, P. et al. (2011): Péče o lesy v chráněných územích. Praha, Česká zemědělská univerzita, 1053 s.

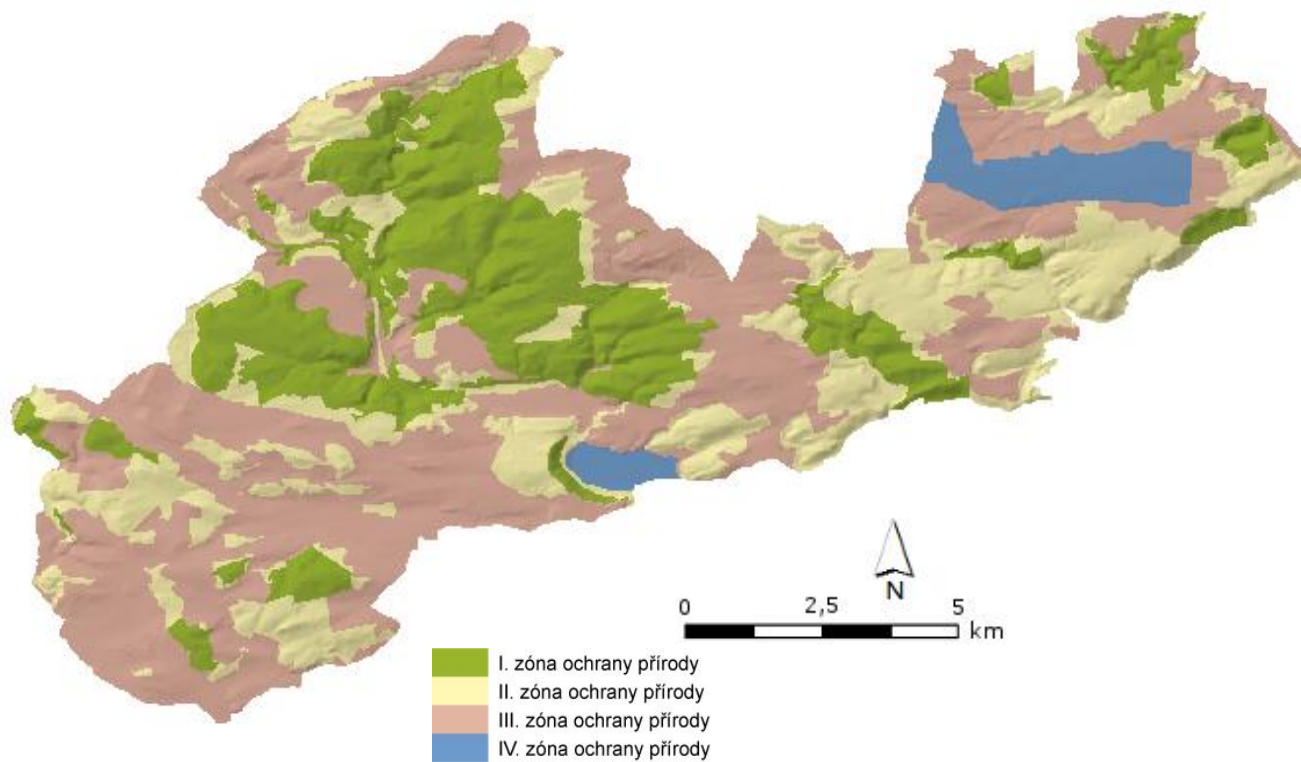
Lokalizace CHKO Český kras



Lokalizace CHKO Český kras v systému VZCHÚ v ČR.

Mapa zonace ochrany přírody v CHKO Český kras (GIS FLD ČZU v Praze)

Autoři: S. Vacek, Z. Vacek, I. Ulbrichová, V. Hynek



Mapa zonace ochrany přírody v CHKO Český ráj (FLD ČZU v Praze)

*Map of the natural protection zones distribution in Český ráj Protected Landscape Area (GIS FLD
Life Sciences in Prague)*

Specializovaná mapa s odborným obsahem

Česká zemědělská univerzita v Praze, Fakulta lesnická a dřevařská
Praha 2012

Autorský kolektiv

Prof. RNDr. Stanislav Vacek, DrSc.¹

Ing. Zdeněk Vacek¹

Iva Ulbrichová, Ph.D.¹

Doc. Ing. Vladimír Hynek, CSc.¹

¹Česká zemědělská univerzita v Praze, Fakulta lesnická a dřevařská

Specializovaná mapa s odborným obsahem vznikla v rámci řešení a díky finanční podpoře projektu FLD ČZU v Praze - TAČR TA02020873 - Ekologicky opodstatněný management lesních ekosystémů v Krkonošském národním parku podle typů vývoje lesa

Zonace ochrany přírody v CHKO Český ráj (GIS FLD ČZU v Praze)

Autoři: S. Vacek, Z. Vacek, I. Ulbrichová, V. Hynek

Abstrakt

Specializovaná mapa s odborným obsahem zachycuje mapu zonace ochrany přírody v CHKO Český ráj, která vychází z dat platného plánu péče (AOPK ČR Praha, cf. VACEK, MOUCHA et al. 2011). Mapa zonace ochrany přírody byla zpracována s použitím digitálního modelu terénu. Mapa zonace ochrany přírody byla vytvořena v prostředí GIS za použití programu ArcGIS.

Abstract

Specialized map with professional content map shows the nature conservation zones distribution in the Český ráj PLA. The nature conservation zones distribution map is based on the data from the current Care plan (AOPK ČR Praha, cf. VACEK, Moucha et al. 2011) and was prepared using a digital terrain model. Map was created using the ArcGIS program in GIS environment.

Klíčová slova anglicky

protected landscape area (PLA), nature conservation, nature protection zones

Úvod

V letech 2012 byla v rámci řešení projektu FLD ČZU v Praze – TA02020873 – Ekologicky opodstatněný management lesních ekosystémů v Krkonošském národním parku podle typů vývoje lesa publikována první část specializovaných map s odborným obsahem tematicky zaměřená na území různých VZCHÚ v ČR. Při řešení této problematiky bylo úzce navázáno na řešení projektu NPV II MŠMT 2B06012 Management biodiversity v Krkonoších a na Šumavě v jehož rámci vznikla monografie Péče o lesy v chráněných územích (cf. VACEK, MOUCHA et al. 2011).

Metodika

Zastoupení a lokalizace zón ochrany přírody vychází z dat z dat platných plánů péče o jednotlivá VZCHÚ (cf. VACEK, MOUCHA et al. 2011). Mapa byla vytvořena s použitím digitálního modelu terénu území Krkonošského národního parku. Mapa potenciální přirozené vegetace ekosystémů byla zpracována v prostředí GIS za použití programu ArcGIS.

Rozsah využití, přínos pro uživatele

Mapa zonace ochrany přírody v jednotlivých VZCHÚ v ČR náleží k základním exaktním podkladům pro tvorbu a rámcových zásad managementu na exaktních ekologických základech. Využití lze předpokládat u všech lesních správ, a to při celkovém plánování strategie managementu na principu hospodářsko-úpravnické soustavy přírodě blízkých lesů (zejména při tvorbě LHP pro jednotlivé LHC) i praktických dílčích managementových opatřeních při obnově a ochraně lesa (cf. POLENO, VACEK et al. 2007, VACEK, MOUCHA et al. 2011, Vacek et al. 2012).

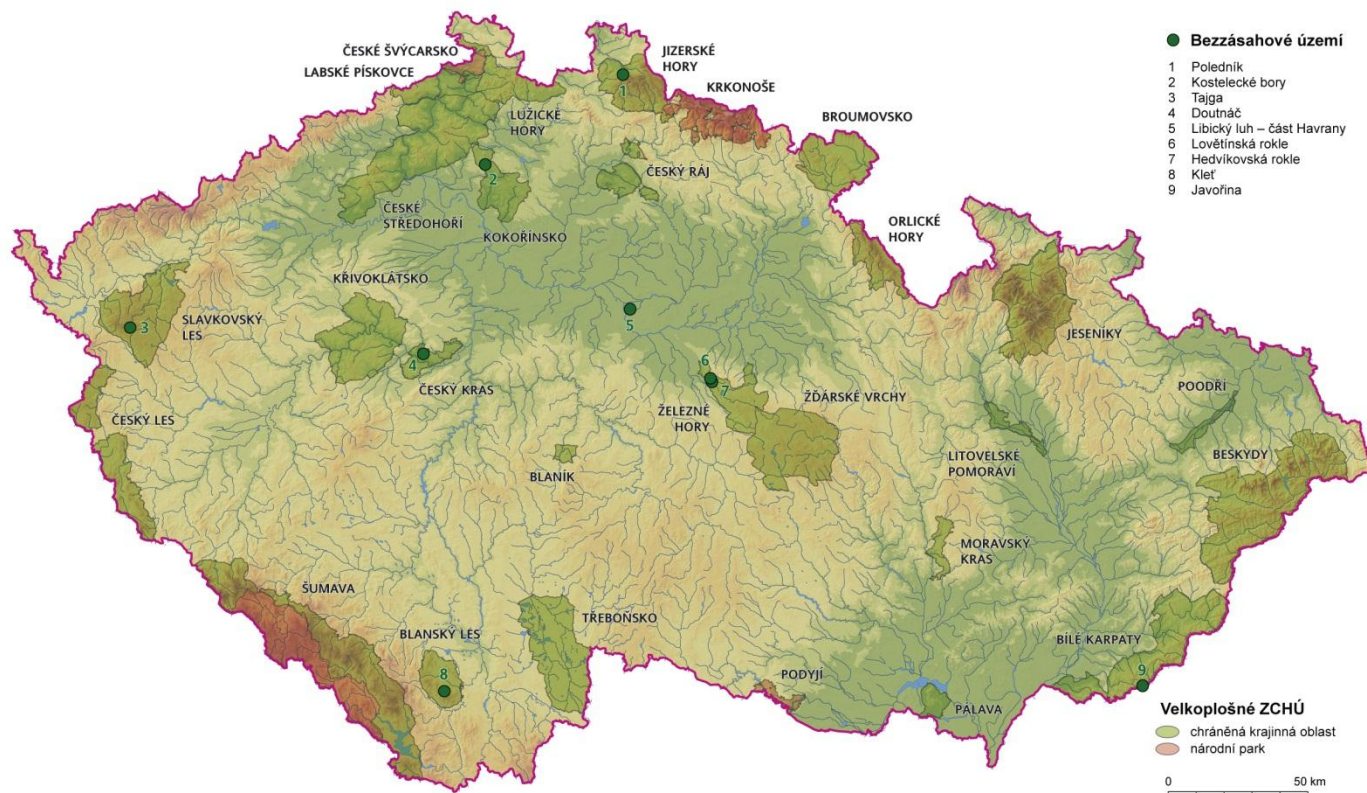
Literatura

POLENO, Z. – VACEK, S. et al. (2007): Pěstování lesů II. Teoretická východiska pěstování lesů. Kostelec nad Černými lesy, Lesnická práce, s. r. o., 464 s.

VACEK S. et al. (2012): Východiska ekologicky orientovaného managementu lesních ekosystémů v CHKO Jizerské hory a Krkonošském národním parku. Praha, Česká zemědělská univerzita, 198 s.

VACEK, S. – MOUCHA, P. et al. (2011): Péče o lesy v chráněných územích. Praha, Česká zemědělská univerzita, 1053 s.

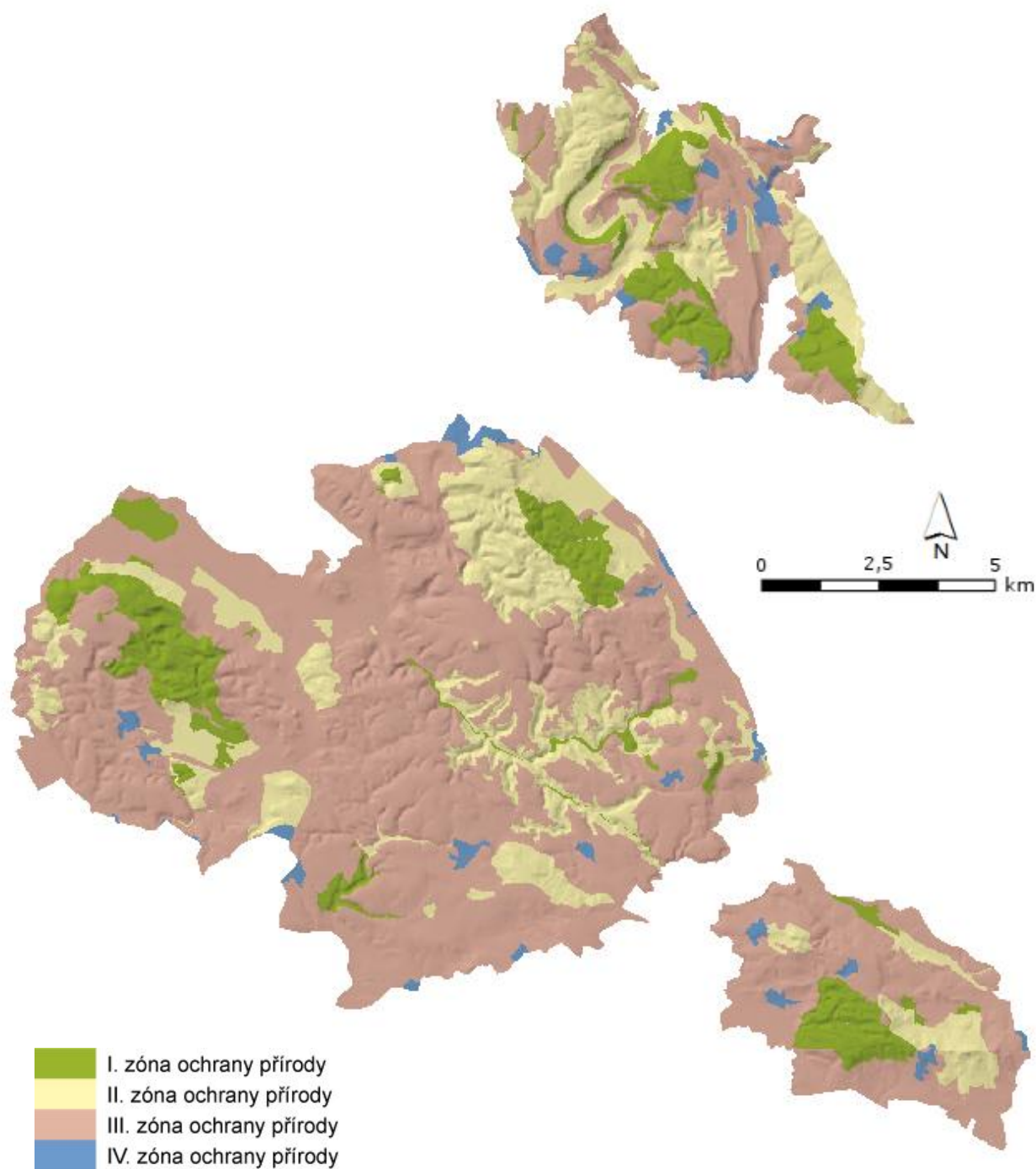
Lokalizace CHKO Český ráj



Lokalizace CHKO Český kras v systému VZCHÚ v ČR.

Mapa zonace ochrany přírody v CHKO Český ráj (GIS FLD ČZU v Praze)

Autoři: S. Vacek, Z. Vacek, I. Ulbrichová, V. Hynek



Mapa zonace ochrany přírody v CHKO České Středohoří (FLD ČZU v Praze)

*Map of the natural protection zones distribution in České Středohoří Protected Landscape Area
(GIS FLD Life Sciences in Prague)*

Specializovaná mapa s odborným obsahem

Česká zemědělská univerzita v Praze, Fakulta lesnická a dřevařská
Praha 2012

Autorský kolektiv

Prof. RNDr. Stanislav Vacek, DrSc.¹

Ing. Zdeněk Vacek¹

Iva Ulbrichová, Ph.D.¹

Doc. Ing. Vladimír Hynek, CSc.¹

¹Česká zemědělská univerzita v Praze, Fakulta lesnická a dřevařská

Specializovaná mapa s odborným obsahem vznikla v rámci řešení a díky finanční podpoře projektu FLD ČZU v Praze - TAČR TA02020873 - Ekologicky opodstatněný management lesních ekosystémů v Krkonošském národním parku podle typů vývoje lesa

Zonace ochrany přírody v CHKO České Středohoří (GIS FLD ČZU v Praze)

Autoři: S. Vacek, Z. Vacek, I. Ulbrichová, V. Hynek

Abstrakt

Specializovaná mapa s odborným obsahem zachycuje mapu zonace ochrany přírody v CHKO České Středohoří, která vychází z dat platného plánu péče (AOPK ČR Praha, cf. VACEK, MOUCHA et al. 2011). Mapa zonace ochrany přírody byla zpracována s použitím digitálního modelu terénu. Mapa zonace ochrany přírody byla vytvořena v prostředí GIS za použití programu ArcGIS.

Abstract

Specialized map with professional content map shows the nature conservation zones distribution in the České Středohoří PLA. The nature conservation zones distribution map is based on the data from the current Care plan (AOPK ČR Praha, cf. VACEK, Moucha et al. 2011) and was prepared using a digital terrain model. Map was created using the ArcGIS program in GIS environment.

Klíčová slova anglicky

protected landscape area (PLA), nature conservation, nature protection zones

Úvod

V letech 2012 byla v rámci řešení projektu FLD ČZU v Praze – TA02020873 – Ekologicky opodstatněný management lesních ekosystémů v Krkonošském národním parku podle typů vývoje lesa publikována první část specializovaných map s odborným obsahem tematicky zaměřená na území různých VZCHÚ v ČR. Při řešení této problematiky bylo úzce navázáno na řešení projektu NPV II MŠMT 2B06012 Management biodiversity v Krkonoších a na Šumavě v jehož rámci vznikla monografie Péče o lesy v chráněných územích (cf. VACEK, MOUCHA et al. 2011).

Metodika

Zastoupení a lokalizace zón ochrany přírody vychází z dat z dat platných plánů péče o jednotlivá VZCHÚ (cf. VACEK, MOUCHA et al. 2011). Mapa byla vytvořena s použitím digitálního modelu terénu území Krkonošského národního parku. Mapa potenciální přirozené vegetace ekosystémů byla zpracována v prostředí GIS za použití programu ArcGIS.

Rozsah využití, přínos pro uživatele

Mapa zonace ochrany přírody v jednotlivých VZCHÚ v ČR náleží k základním exaktním podkladům pro tvorbu a rámcových zásad managementu na exaktních ekologických základech. Využití lze předpokládat u všech lesních správ, a to při celkovém plánování strategie managementu na principu hospodářsko-úpravnické soustavy přírodě blízkých lesů (zejména při tvorbě LHP pro jednotlivé LHC) i praktických dílčích managementových opatřeních při obnově a ochraně lesa (cf. POLENO, VACEK et al. 2007, VACEK, MOUCHA et al. 2011, Vacek et al. 2012).

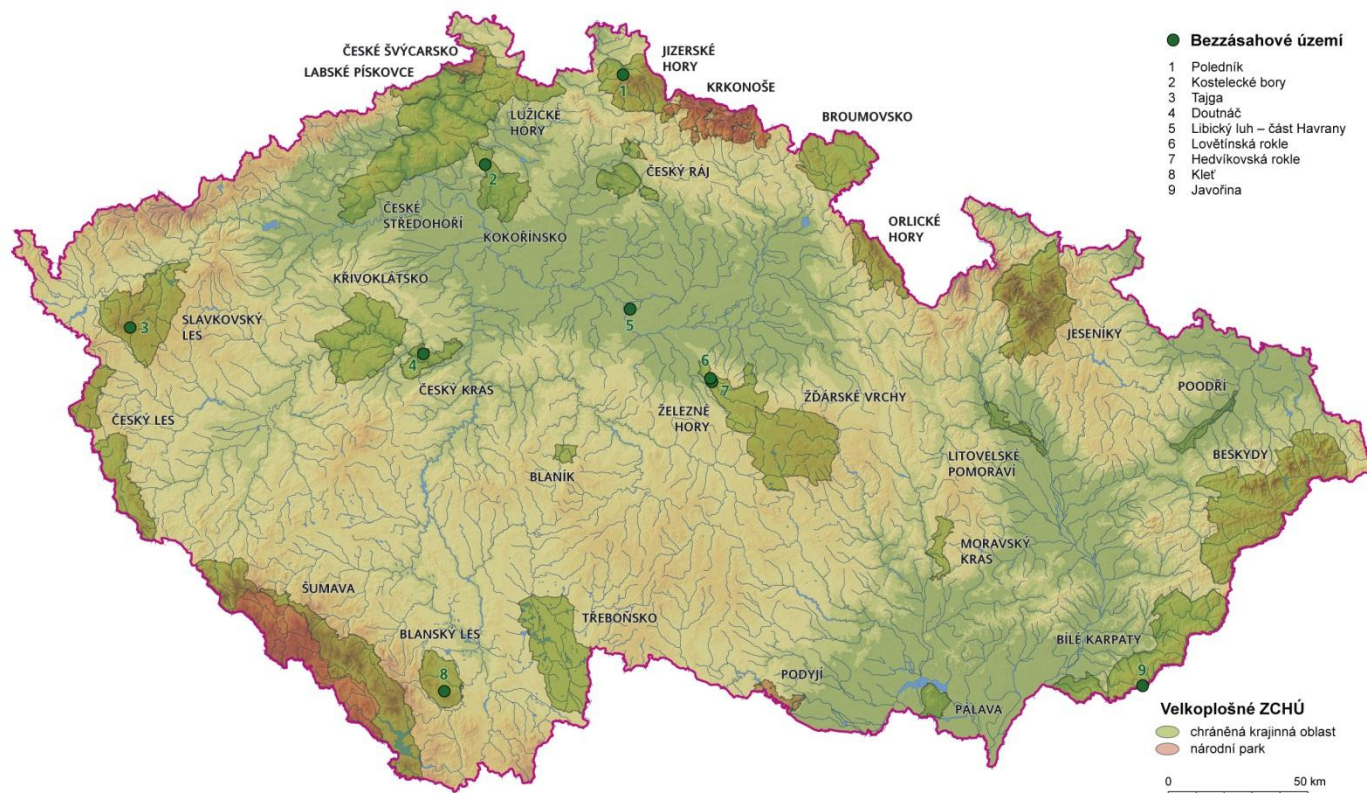
Literatura

POLENO, Z. – VACEK, S. et al. (2007): Pěstování lesů II. Teoretická východiska pěstování lesů. Kostelec nad Černými lesy, Lesnická práce, s. r. o., 464 s.

VACEK S. et al. (2012): Východiska ekologicky orientovaného managementu lesních ekosystémů v CHKO Jizerské hory a Krkonošském národním parku. Praha, Česká zemědělská univerzita, 198 s.

VACEK, S. – MOUCHA, P. et al. (2011): Péče o lesy v chráněných územích. Praha, Česká zemědělská univerzita, 1053 s.

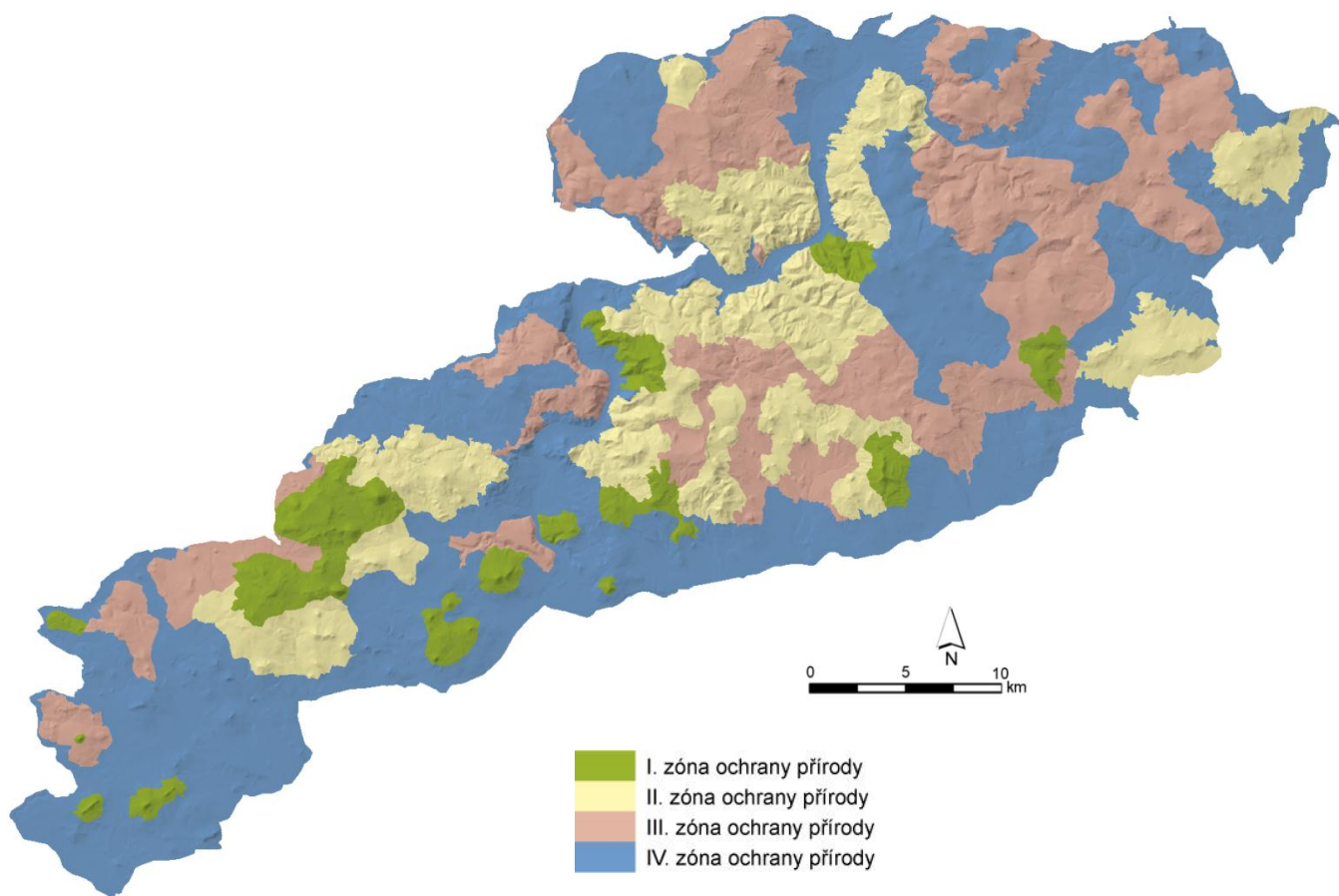
Lokalizace CHKO České Středohoří



Lokalizace CHKO České Středohoří v systému VZCHÚ v ČR.

Mapa zonace ochrany přírody v CHKO České středohoří (GIS FLD ČZU v Praze)

Autoři: S. Vacek, Z. Vacek, I. Ulbrichová, V. Hynek



Mapa zonace ochrany přírody v CHKO Kokořínsko (FLD ČZU v Praze)

*Map of the natural protection zones distribution in Kokořínsko Protected Landscape Area (GIS
FLD Life Sciences in Prague)*

Specializovaná mapa s odborným obsahem

Česká zemědělská univerzita v Praze, Fakulta lesnická a dřevařská
Praha 2012

Autorský kolektiv

Prof. RNDr. Stanislav Vacek, DrSc.¹

Ing. Zdeněk Vacek¹

Iva Ulbrichová, Ph.D.¹

Doc. Ing. Vladimír Hynek, CSc.¹

¹Česká zemědělská univerzita v Praze, Fakulta lesnická a dřevařská

Specializovaná mapa s odborným obsahem vznikla v rámci řešení a díky finanční podpoře projektu FLD ČZU v Praze - TAČR TA02020873 - Ekologicky opodstatněný management lesních ekosystémů v Krkonošském národním parku podle typů vývoje lesa

Zonace ochrany přírody v CHKO Kokořínsko (GIS FLD ČZU v Praze)

Autoři: S. Vacek, Z. Vacek, I. Ulbrichová, V. Hynek

Abstrakt

Specializovaná mapa s odborným obsahem zachycuje mapu zonace ochrany přírody v CHKO Kokořínsko, která vychází z dat platného plánu péče (AOPK ČR Praha, cf. VACEK, MOUCHA et al. 2011). Mapa zonace ochrany přírody byla zpracována s použitím digitálního modelu terénu. Mapa zonace ochrany přírody byla vytvořena v prostředí GIS za použití programu ArcGIS.

Abstract

Specialized map with professional content map shows the nature conservation zones distribution in the Kokořínsko PLA. The nature conservation zones distribution map is based on the data from the current Care plan (AOPK ČR Praha, cf. VACEK, Moucha et al. 2011) and was prepared using a digital terrain model. Map was created using the ArcGIS program in GIS environment.

Klíčová slova anglicky

protected landscape area (PLA), nature conservation, nature protection zones

Úvod

V letech 2012 byla v rámci řešení projektu FLD ČZU v Praze – TA02020873 – Ekologicky opodstatněný management lesních ekosystémů v Krkonošském národním parku podle typů vývoje lesa publikována první část specializovaných map s odborným obsahem tematicky zaměřená na území různých VZCHÚ v ČR. Při řešení této problematiky bylo úzce navázáno na řešení projektu NPV II MŠMT 2B06012 Management biodiversity v Krkonoších a na Šumavě v jehož rámci vznikla monografie Péče o lesy v chráněných územích (cf. VACEK, MOUCHA et al. 2011).

Metodika

Zastoupení a lokalizace zón ochrany přírody vychází z dat z dat platných plánů péče o jednotlivá VZCHÚ (cf. VACEK, MOUCHA et al. 2011). Mapa byla vytvořena s použitím digitálního modelu terénu území Krkonošského národního parku. Mapa potenciální přirozené vegetace ekosystémů byla zpracována v prostředí GIS za použití programu ArcGIS.

Rozsah využití, přínos pro uživatele

Mapa zonace ochrany přírody v jednotlivých VZCHÚ v ČR náleží k základním exaktním podkladům pro tvorbu a rámcových zásad managementu na exaktních ekologických základech. Využití lze předpokládat u všech lesních správ, a to při celkovém plánování strategie managementu na principu hospodářsko-úpravnické soustavy přírodě blízkých lesů (zejména při tvorbě LHP pro jednotlivé LHC) i praktických dílčích managementových opatřeních při obnově a ochraně lesa (cf. POLENO, VACEK et al. 2007, VACEK, MOUCHA et al. 2011, Vacek et al. 2012).

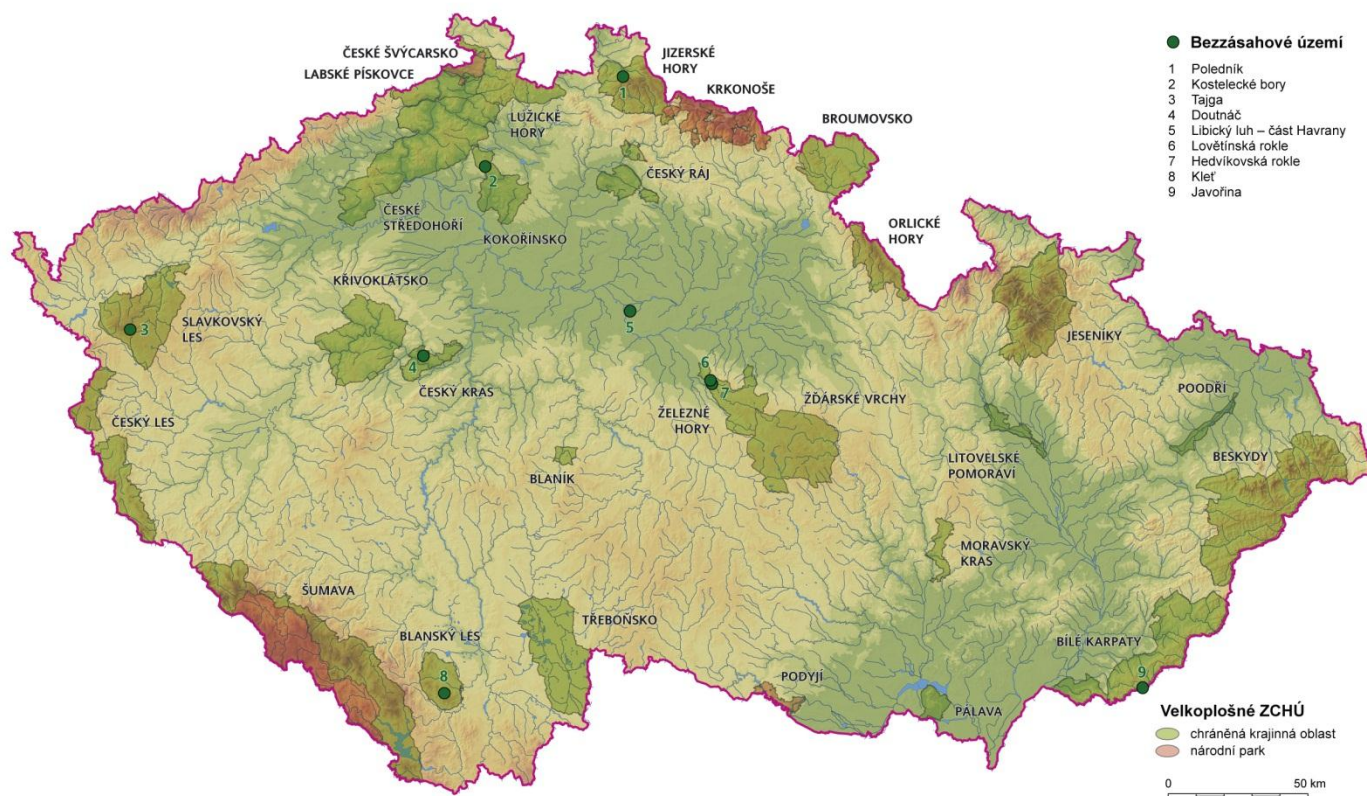
Literatura

POLENO, Z. – VACEK, S. et al. (2007): Pěstování lesů II. Teoretická východiska pěstování lesů. Kostelec nad Černými lesy, Lesnická práce, s. r. o., 464 s.

VACEK S. et al. (2012): Východiska ekologicky orientovaného managementu lesních ekosystémů v CHKO Jizerské hory a Krkonošském národním parku. Praha, Česká zemědělská univerzita, 198 s.

VACEK, S. – MOUCHA, P. et al. (2011): Péče o lesy v chráněných územích. Praha, Česká zemědělská univerzita, 1053 s.

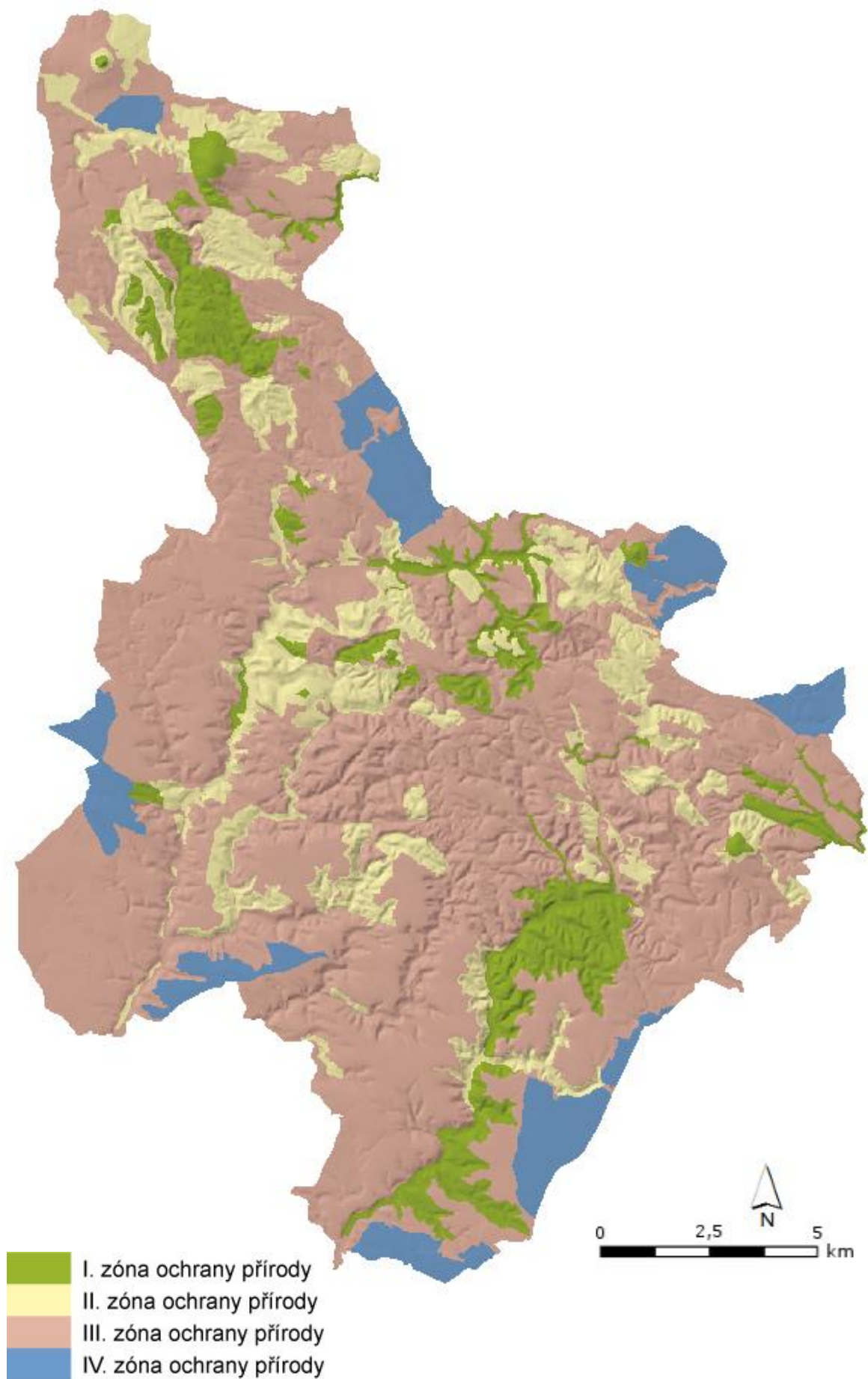
Lokalizace CHKO Kokořínsko



Lokalizace CHKO Kokořínsko v systému VZCHÚ v ČR.

Mapa zonace ochrany přírody v CHKO Kokořínsko (GIS FLD ČZU v Praze)

Autoři: S. Vacek, Z. Vacek, I. Ulbrichová, V. Hynek



Mapa zonace ochrany přírody v CHKO Křivoklátsko (FLD ČZU v Praze)

*Map of the natural protection zones distribution in Křivoklátsko Protected Landscape Area (GIS
FLD Life Sciences in Prague)*

Specializovaná mapa s odborným obsahem

Česká zemědělská univerzita v Praze, Fakulta lesnická a dřevařská
Praha 2012

Autorský kolektiv

Prof. RNDr. Stanislav Vacek, DrSc.¹

Ing. Zdeněk Vacek¹

Iva Ulbrichová, Ph.D.¹

Doc. Ing. Vladimír Hynek, CSc.¹

¹Česká zemědělská univerzita v Praze, Fakulta lesnická a dřevařská

Specializovaná mapa s odborným obsahem vznikla v rámci řešení a díky finanční podpoře projektu FLD ČZU v Praze - TAČR TA02020873 - Ekologicky opodstatněný management lesních ekosystémů v Krkonošském národním parku podle typů vývoje lesa

Zonace ochrany přírody v CHKO Křivoklátsko (GIS FLD ČZU v Praze)

Autoři: S. Vacek, Z. Vacek, I. Ulbrichová, V. Hynek

Abstrakt

Specializovaná mapa s odborným obsahem zachycuje mapu zonace ochrany přírody v CHKO Křivoklátsko, která vychází z dat platného plánu péče (AOPK ČR Praha, cf. VACEK, MOUCHA et al. 2011). Mapa zonace ochrany přírody byla zpracována s použitím digitálního modelu terénu. Mapa zonace ochrany přírody byla vytvořena v prostředí GIS za použití programu ArcGIS.

Abstract

Specialized map with professional content map shows the nature conservation zones distribution in the Křivoklátsko PLA. The nature conservation zones distribution map is based on the data from the current Care plan (AOPK ČR Praha, cf. VACEK, Moucha et al. 2011) and was prepared using a digital terrain model. Map was created using the ArcGIS program in GIS environment.

Klíčová slova anglicky

protected landscape area (PLA), nature conservation, nature protection zones

Úvod

V letech 2012 byla v rámci řešení projektu FLD ČZU v Praze – TA02020873 – Ekologicky opodstatněný management lesních ekosystémů v Krkonošském národním parku podle typů vývoje lesa publikována první část specializovaných map s odborným obsahem tematicky zaměřená na území různých VZCHÚ v ČR. Při řešení této problematiky bylo úzce navázáno na řešení projektu NPV II MŠMT 2B06012 Management biodiversity v Krkonoších a na Šumavě v jehož rámci vznikla monografie Péče o lesy v chráněných územích (cf. VACEK, MOUCHA et al. 2011).

Metodika

Zastoupení a lokalizace zón ochrany přírody vychází z dat z dat platných plánů péče o jednotlivá VZCHÚ (cf. VACEK, MOUCHA et al. 2011). Mapa byla vytvořena s použitím digitálního modelu terénu území Krkonošského národního parku. Mapa potenciální přirozené vegetace ekosystémů byla zpracována v prostředí GIS za použití programu ArcGIS.

Rozsah využití, přínos pro uživatele

Mapa zonace ochrany přírody v jednotlivých VZCHÚ v ČR náleží k základním exaktním podkladům pro tvorbu a rámcových zásad managementu na exaktních ekologických základech. Využití lze předpokládat u všech lesních správ, a to při celkovém plánování strategie managementu na principu hospodářsko-úpravnické soustavy přírodě blízkých lesů (zejména při tvorbě LHP pro jednotlivé LHC) i praktických dílčích managementových opatřeních při obnově a ochraně lesa (cf. POLENO, VACEK et al. 2007, VACEK, MOUCHA et al. 2011, Vacek et al. 2012).

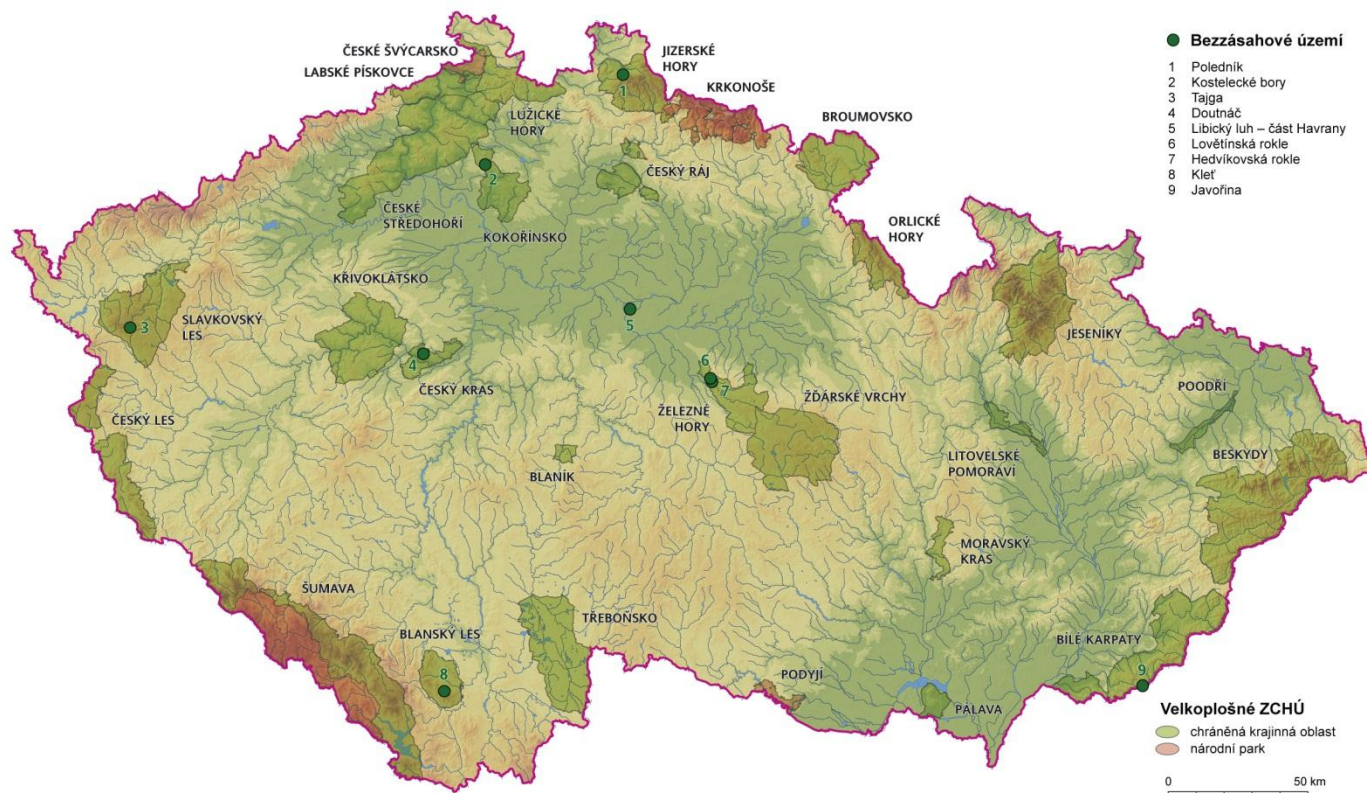
Literatura

POLENO, Z. – VACEK, S. et al. (2007): Pěstování lesů II. Teoretická východiska pěstování lesů. Kostelec nad Černými lesy, Lesnická práce, s. r. o., 464 s.

VACEK S. et al. (2012): Východiska ekologicky orientovaného managementu lesních ekosystémů v CHKO Jizerské hory a Krkonošském národním parku. Praha, Česká zemědělská univerzita, 198 s.

VACEK, S. – MOUCHA, P. et al. (2011): Péče o lesy v chráněných územích. Praha, Česká zemědělská univerzita, 1053 s.

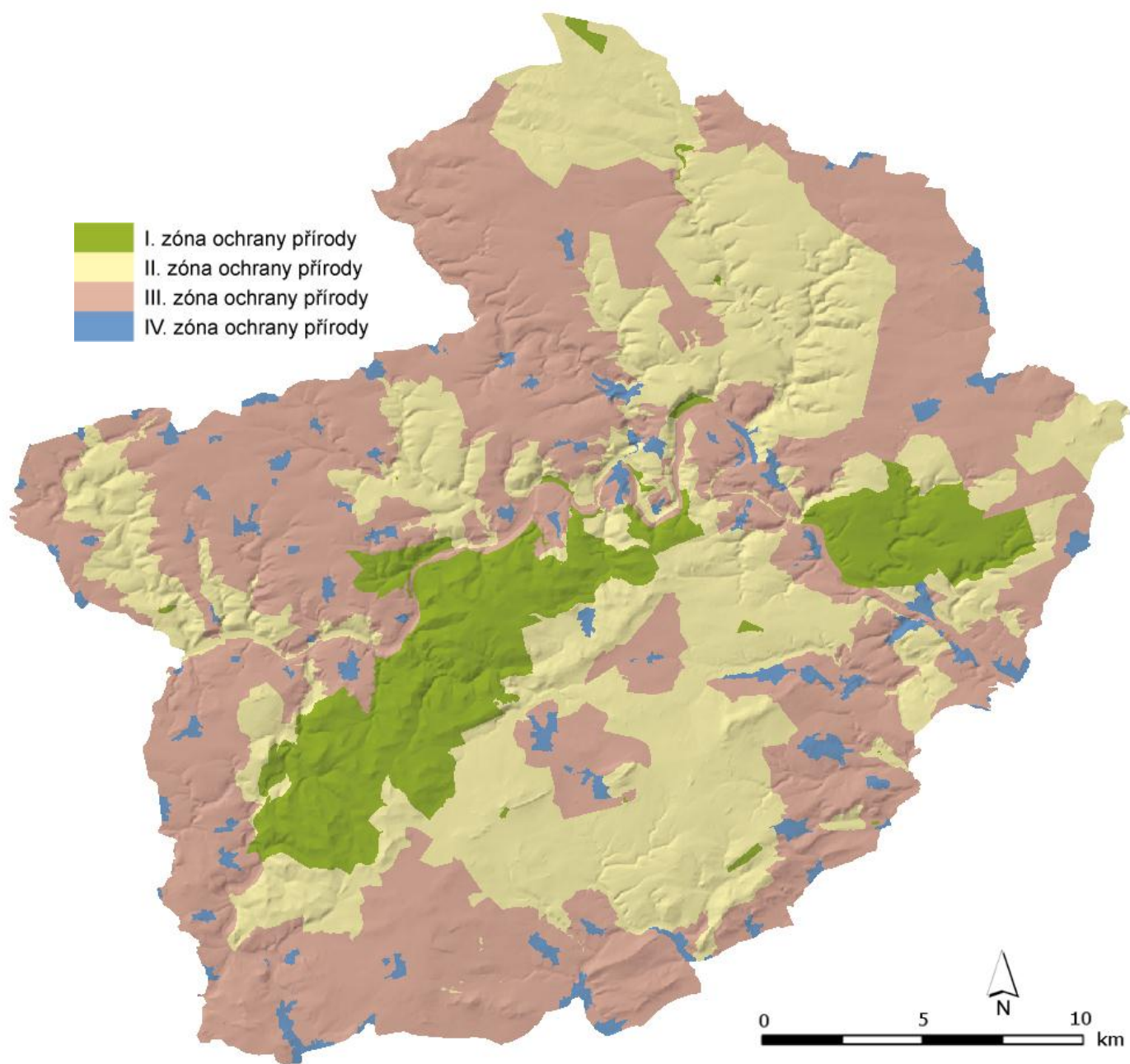
Lokalizace CHKO Křivoklátsko



Lokalizace CHKO Křivoklátsko v systému VZCHÚ v ČR.

Mapa zonace ochrany přírody v CHKO Křivoklátsko (GIS FLD ČZU v Praze)

Autoři: S. Vacek, Z. Vacek, I. Ulbrichová, V. Hynek



Mapa zonace ochrany přírody v CHKO Labské pískovce (FLD ČZU v Praze)

*Map of the natural protection zones distribution in Labské pískovce Protected Landscape Area
(GIS FLD Life Sciences in Prague)*

Specializovaná mapa s odborným obsahem

Česká zemědělská univerzita v Praze, Fakulta lesnická a dřevařská
Praha 2012

Autorský kolektiv

Prof. RNDr. Stanislav Vacek, DrSc.¹

Ing. Zdeněk Vacek¹

Iva Ulbrichová, Ph.D.¹

Doc. Ing. Vladimír Hynek, CSc.¹

¹Česká zemědělská univerzita v Praze, Fakulta lesnická a dřevařská

Specializovaná mapa s odborným obsahem vznikla v rámci řešení a díky finanční podpoře projektu FLD ČZU v Praze - TAČR TA02020873 - Ekologicky opodstatněný management lesních ekosystémů v Krkonošském národním parku podle typů vývoje lesa

Zonace ochrany přírody v CHKO Labské pískovce (GIS FLD ČZU v Praze)

Autoři: S. Vacek, Z. Vacek, I. Ulbrichová, V. Hynek

Abstrakt

Specializovaná mapa s odborným obsahem zachycuje mapu zonace ochrany přírody v CHKO Labské pískovce, která vychází z dat platného plánu péče (AOPK ČR Praha, cf. VACEK, MOUCHA et al. 2011). Mapa zonace ochrany přírody byla zpracována s použitím digitálního modelu terénu. Mapa zonace ochrany přírody byla vytvořena v prostředí GIS za použití programu ArcGIS.

Abstract

Specialized map with professional content map shows the nature conservation zones distribution in the Labské pískovce PLA. The nature conservation zones distribution map is based on the data from the current Care plan (AOPK ČR Praha, cf. VACEK, Moucha et al. 2011) and was prepared using a digital terrain model. Map was created using the ArcGIS program in GIS environment.

Klíčová slova anglicky

protected landscape area (PLA), nature conservation, nature protection zones

Úvod

V letech 2012 byla v rámci řešení projektu FLD ČZU v Praze – TA02020873 – Ekologicky opodstatněný management lesních ekosystémů v Krkonošském národním parku podle typů vývoje lesa publikována první část specializovaných map s odborným obsahem tematicky zaměřená na území různých VZCHÚ v ČR. Při řešení této problematiky bylo úzce navázáno na řešení projektu NPV II MŠMT 2B06012 Management biodiversity v Krkonoších a na Šumavě v jehož rámci vznikla monografie Péče o lesy v chráněných územích (cf. VACEK, MOUCHA et al. 2011).

Metodika

Zastoupení a lokalizace zón ochrany přírody vychází z dat z dat platných plánů péče o jednotlivá VZCHÚ (cf. VACEK, MOUCHA et al. 2011). Mapa byla vytvořena s použitím digitálního modelu terénu území Krkonošského národního parku. Mapa potenciální přirozené vegetace ekosystémů byla zpracována v prostředí GIS za použití programu ArcGIS.

Rozsah využití, přínos pro uživatele

Mapa zonace ochrany přírody v jednotlivých VZCHÚ v ČR náleží k základním exaktním podkladům pro tvorbu a rámcových zásad managementu na exaktních ekologických základech. Využití lze předpokládat u všech lesních správ, a to při celkovém plánování strategie managementu na principu hospodářsko-úpravnické soustavy přírodě blízkých lesů (zejména při tvorbě LHP pro jednotlivé LHC) i praktických dílčích managementových opatřeních při obnově a ochraně lesa (cf. POLENO, VACEK et al. 2007, VACEK, MOUCHA et al. 2011, Vacek et al. 2012).

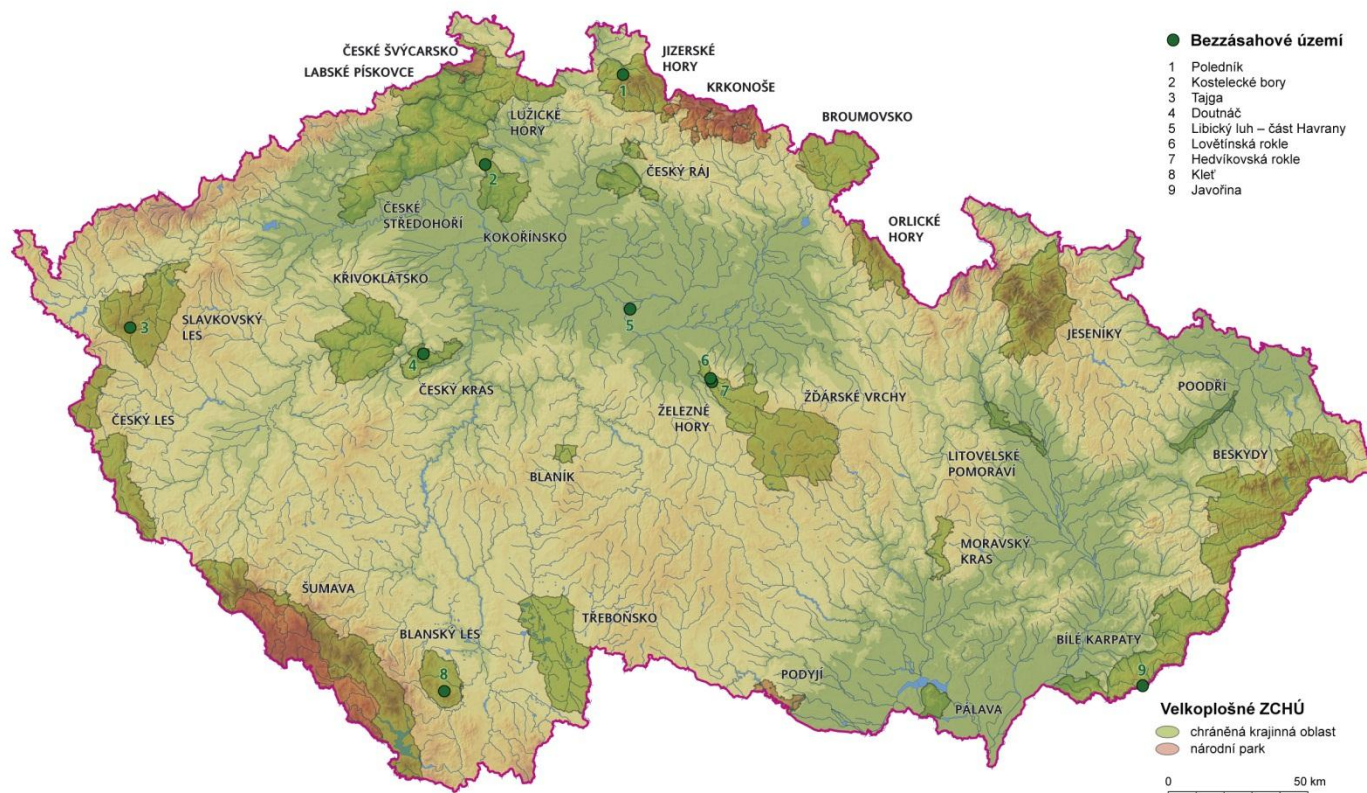
Literatura

POLENO, Z. – VACEK, S. et al. (2007): Pěstování lesů II. Teoretická východiska pěstování lesů. Kostelec nad Černými lesy, Lesnická práce, s. r. o., 464 s.

VACEK S. et al. (2012): Východiska ekologicky orientovaného managementu lesních ekosystémů v CHKO Jizerské hory a Krkonošském národním parku. Praha, Česká zemědělská univerzita, 198 s.

VACEK, S. – MOUCHA, P. et al. (2011): Péče o lesy v chráněných územích. Praha, Česká zemědělská univerzita, 1053 s.

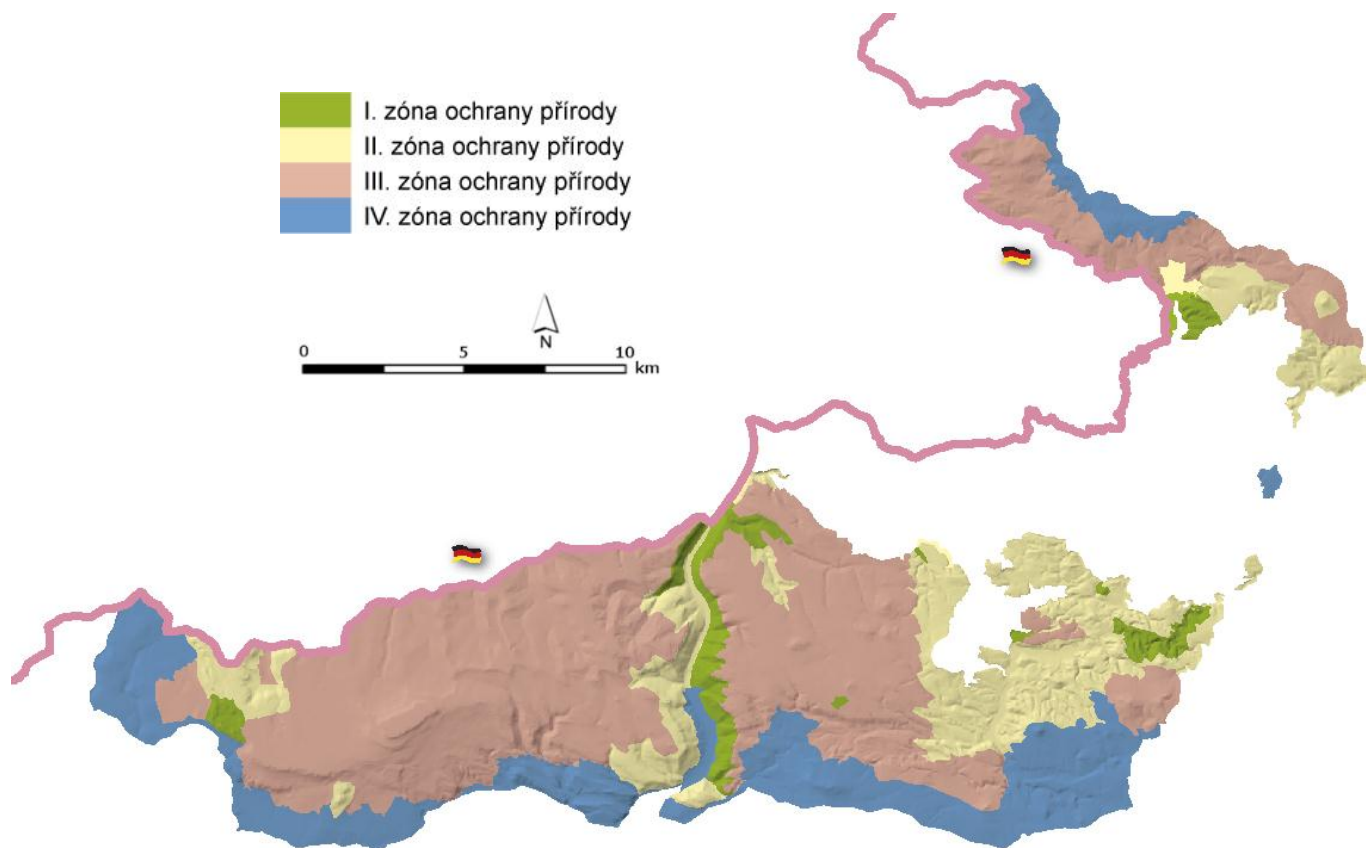
Lokalizace CHKO Labské Pískovce



Lokalizace CHKO Labské pískovce v systému VZCHÚ v ČR.

Mapa zonace ochrany přírody v CHKO Labské pískovce (GIS FLD ČZU v Praze)

Autoři: S. Vacek, Z. Vacek, I. Ulbrichová, V. Hynek



Mapa zonace ochrany přírody v CHKO Litovelské Pomoraví (FLD ČZU v Praze)

*Map of the natural protection zones distribution in Litovelské Pomoraví Protected Landscape Area
(GIS FLD Life Sciences in Prague)*

Specializovaná mapa s odborným obsahem

Česká zemědělská univerzita v Praze, Fakulta lesnická a dřevařská
Praha 2012

Autorský kolektiv

Prof. RNDr. Stanislav Vacek, DrSc.¹

Ing. Zdeněk Vacek¹

Iva Ulbrichová, Ph.D.¹

Doc. Ing. Vladimír Hynek, CSc.¹

¹Česká zemědělská univerzita v Praze, Fakulta lesnická a dřevařská

Specializovaná mapa s odborným obsahem vznikla v rámci řešení a díky finanční podpoře projektu FLD ČZU v Praze - TAČR TA02020873 - Ekologicky opodstatněný management lesních ekosystémů v Krkonošském národním parku podle typů vývoje lesa

Zonace ochrany přírody v CHKO Litovelské Pomoraví (GIS FLD ČZU v Praze)

Autoři: S. Vacek, Z. Vacek, I. Ulbrichová, V. Hynek

Abstrakt

Specializovaná mapa s odborným obsahem zachycuje mapu zonace ochrany přírody v CHKO Litovelské Pomoraví, která vychází z dat platného plánu péče (AOPK ČR Praha, cf. VACEK, MOUCHA et al. 2011). Mapa zonace ochrany přírody byla zpracována s použitím digitálního modelu terénu. Mapa zonace ochrany přírody byla vytvořena v prostředí GIS za použití programu ArcGIS.

Abstract

Specialized map with professional content map shows the nature conservation zones distribution in the Litovelské Pomoraví PLA. The nature conservation zones distribution map is based on the data from the current Care plan (AOPK ČR Praha, cf. VACEK, Moucha et al. 2011) and was prepared using a digital terrain model. Map was created using the ArcGIS program in GIS environment.

Klíčová slova anglicky

protected landscape area (PLA), nature conservation, nature protection zones

Úvod

V letech 2012 byla v rámci řešení projektu FLD ČZU v Praze – TA02020873 – Ekologicky opodstatněný management lesních ekosystémů v Krkonošském národním parku podle typů vývoje lesa publikována první část specializovaných map s odborným obsahem tematicky zaměřená na území různých VZCHÚ v ČR. Při řešení této problematiky bylo úzce navázáno na řešení projektu NPV II MŠMT 2B06012 Management biodiversity v Krkonoších a na Šumavě v jehož rámci vznikla monografie Péče o lesy v chráněných územích (cf. VACEK, MOUCHA et al. 2011).

Metodika

Zastoupení a lokalizace zón ochrany přírody vychází z dat z dat platných plánů péče o jednotlivá VZCHÚ (cf. VACEK, MOUCHA et al. 2011). Mapa byla vytvořena s použitím digitálního modelu terénu území Krkonošského národního parku. Mapa potenciální přirozené vegetace ekosystémů byla zpracována v prostředí GIS za použití programu ArcGIS.

Rozsah využití, přínos pro uživatele

Mapa zonace ochrany přírody v jednotlivých VZCHÚ v ČR náleží k základním exaktním podkladům pro tvorbu a rámcových zásad managementu na exaktních ekologických základech. Využití lze předpokládat u všech lesních správ, a to při celkovém plánování strategie managementu na principu hospodářsko-úpravnické soustavy přírodě blízkých lesů (zejména při tvorbě LHP pro jednotlivé LHC) i praktických dílčích managementových opatřeních při obnově a ochraně lesa (cf. POLENO, VACEK et al. 2007, VACEK, MOUCHA et al. 2011, Vacek et al. 2012).

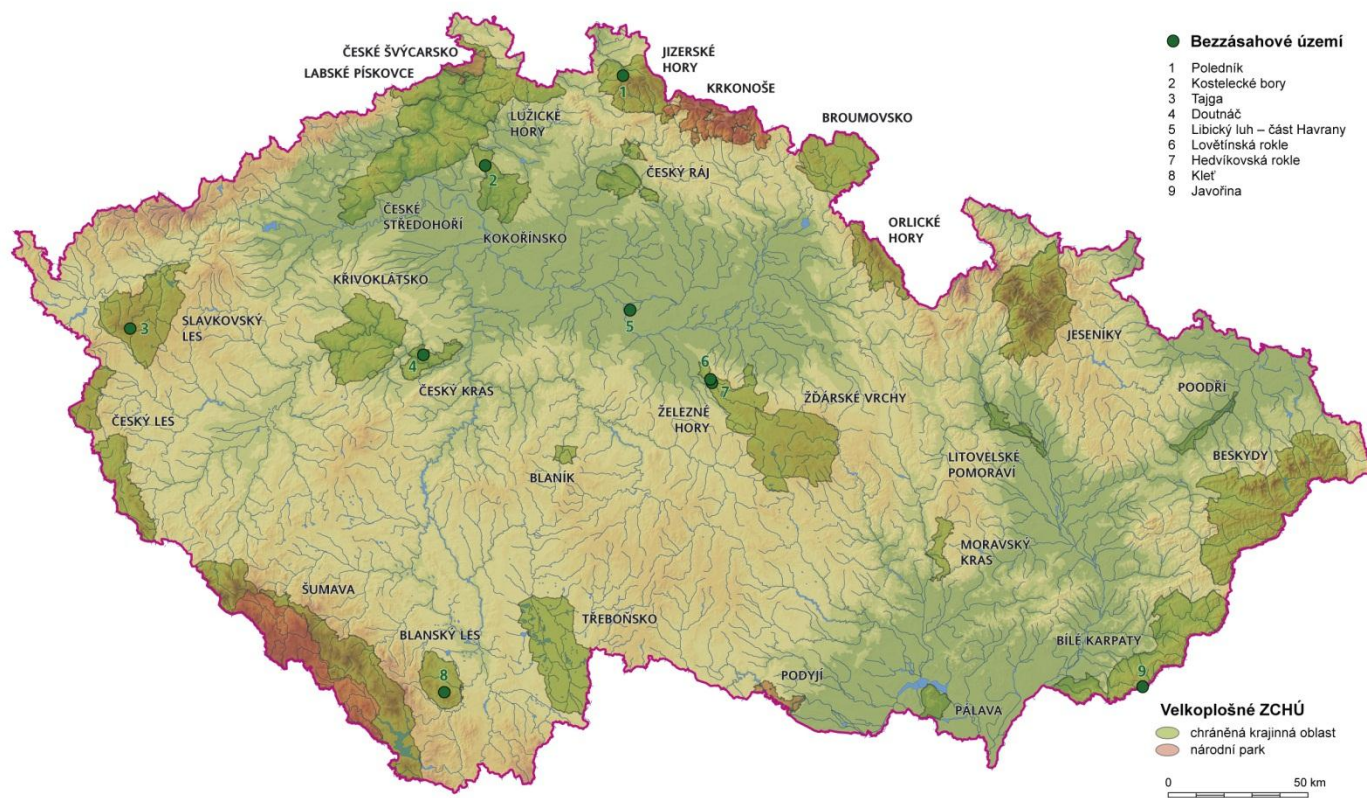
Literatura

POLENO, Z. – VACEK, S. et al. (2007): Pěstování lesů II. Teoretická východiska pěstování lesů. Kostelec nad Černými lesy, Lesnická práce, s. r. o., 464 s.

VACEK S. et al. (2012): Východiska ekologicky orientovaného managementu lesních ekosystémů v CHKO Jizerské hory a Krkonošském národním parku. Praha, Česká zemědělská univerzita, 198 s.

VACEK, S. – MOUCHA, P. et al. (2011): Péče o lesy v chráněných územích. Praha, Česká zemědělská univerzita, 1053 s.

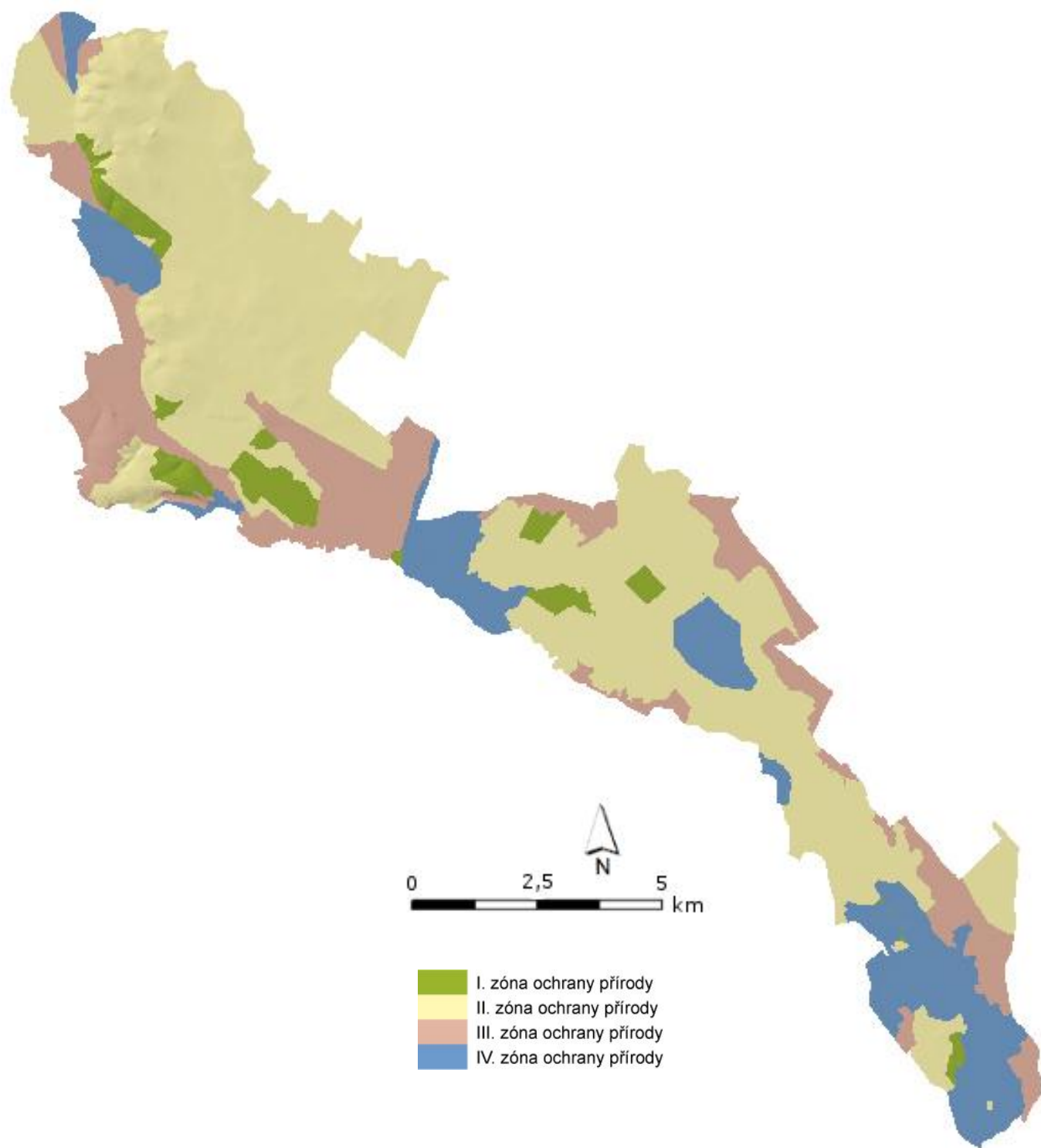
Lokalizace CHKO Litovelské Pomoraví



Lokalizace CHKO Litovelské Pomoraví v systému VZCHÚ v ČR.

Mapa zonace ochrany přírody v CHKO Litovelské Pomoraví (GIS FLD ČZU v Praze)

Autoři: S. Vacek, Z. Vacek, I. Ulbrichová, V. Hynek



Mapa zonace ochrany přírody v CHKO Moravský kras (FLD ČZU v Praze)

*Map of the natural protection zones distribution in Moravský kras Protected Landscape Area (GIS
FLD Life Sciences in Prague)*

Specializovaná mapa s odborným obsahem

Česká zemědělská univerzita v Praze, Fakulta lesnická a dřevařská
Praha 2012

Autorský kolektiv

Prof. RNDr. Stanislav Vacek, DrSc.¹

Ing. Zdeněk Vacek¹

Iva Ulbrichová, Ph.D.¹

Doc. Ing. Vladimír Hynek, CSc.¹

¹Česká zemědělská univerzita v Praze, Fakulta lesnická a dřevařská

Specializovaná mapa s odborným obsahem vznikla v rámci řešení a díky finanční podpoře projektu FLD ČZU v Praze - TAČR TA02020873 - Ekologicky opodstatněný management lesních ekosystémů v Krkonošském národním parku podle typů vývoje lesa

Zonace ochrany přírody v CHKO Moravský kras (GIS FLD ČZU v Praze)

Autoři: S. Vacek, Z. Vacek, I. Ulbrichová, V. Hynek

Abstrakt

Specializovaná mapa s odborným obsahem zachycuje mapu zonace ochrany přírody v CHKO Moravský kras, která vychází z dat platného plánu péče (AOPK ČR Praha, cf. VACEK, MOUCHA et al. 2011). Mapa zonace ochrany přírody byla zpracována s použitím digitálního modelu terénu. Mapa zonace ochrany přírody byla vytvořena v prostředí GIS za použití programu ArcGIS.

Abstract

Specialized map with professional content map shows the nature conservation zones distribution in the Moravský kras PLA. The nature conservation zones distribution map is based on the data from the current Care plan (AOPK ČR Praha, cf. VACEK, Moucha et al. 2011) and was prepared using a digital terrain model. Map was created using the ArcGIS program in GIS environment.

Klíčová slova anglicky

protected landscape area (PLA), nature conservation, nature protection zones

Úvod

V letech 2012 byla v rámci řešení projektu FLD ČZU v Praze – TA02020873 – Ekologicky opodstatněný management lesních ekosystémů v Krkonošském národním parku podle typů vývoje lesa publikována první část specializovaných map s odborným obsahem tematicky zaměřená na území různých VZCHÚ v ČR. Při řešení této problematiky bylo úzce navázáno na řešení projektu NPV II MŠMT 2B06012 Management biodiversity v Krkonoších a na Šumavě v jehož rámci vznikla monografie Péče o lesy v chráněných územích (cf. VACEK, MOUCHA et al. 2011).

Metodika

Zastoupení a lokalizace zón ochrany přírody vychází z dat z dat platných plánů péče o jednotlivá VZCHÚ (cf. VACEK, MOUCHA et al. 2011). Mapa byla vytvořena s použitím digitálního modelu terénu území Krkonošského národního parku. Mapa potenciální přirozené vegetace ekosystémů byla zpracována v prostředí GIS za použití programu ArcGIS.

Rozsah využití, přínos pro uživatele

Mapa zonace ochrany přírody v jednotlivých VZCHÚ v ČR náleží k základním exaktním podkladům pro tvorbu a rámcových zásad managementu na exaktních ekologických základech. Využití lze předpokládat u všech lesních správ, a to při celkovém plánování strategie managementu na principu hospodářsko-úpravnické soustavy přírodě blízkých lesů (zejména při tvorbě LHP pro jednotlivé LHC) i praktických dílčích managementových opatřeních při obnově a ochraně lesa (cf. POLENO, VACEK et al. 2007, VACEK, MOUCHA et al. 2011, Vacek et al. 2012).

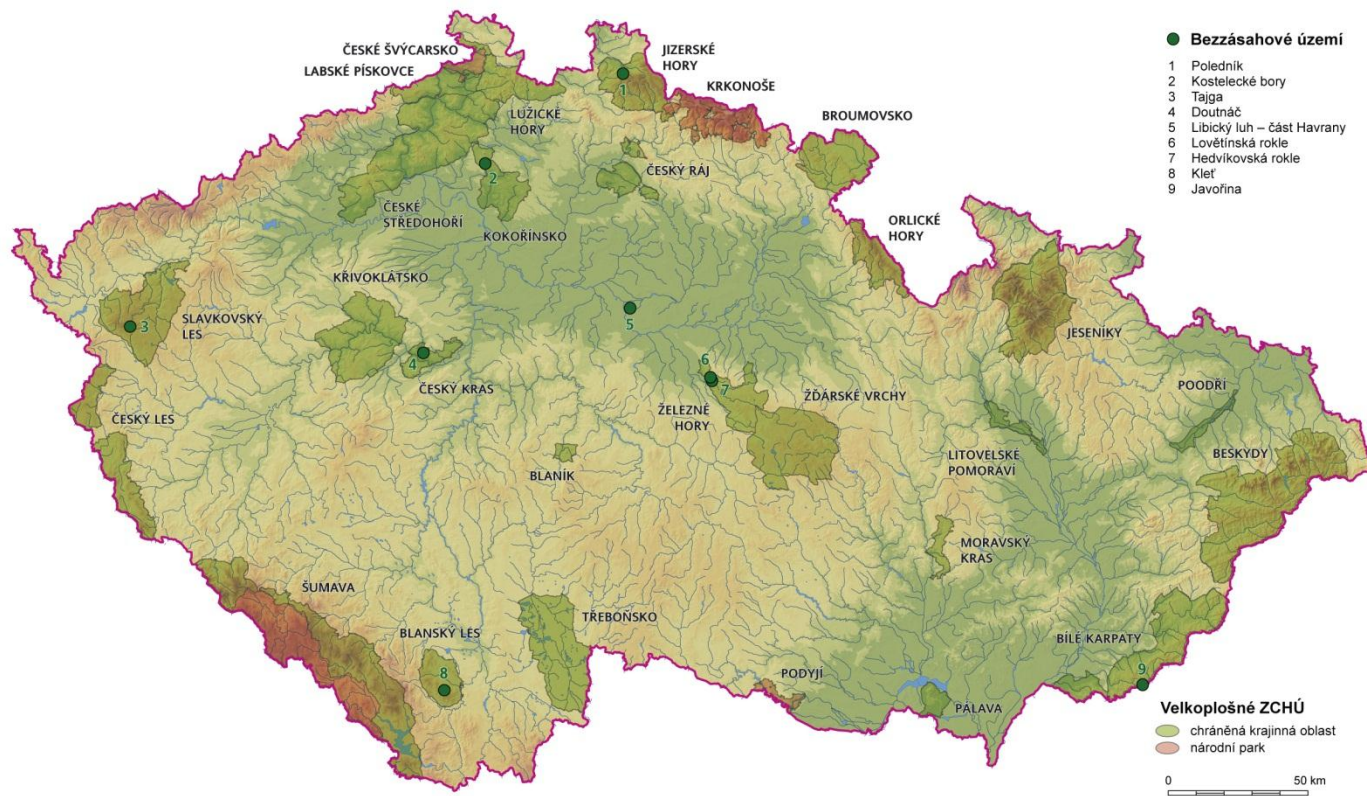
Literatura

POLENO, Z. – VACEK, S. et al. (2007): Pěstování lesů II. Teoretická východiska pěstování lesů. Kostelec nad Černými lesy, Lesnická práce, s. r. o., 464 s.

VACEK S. et al. (2012): Východiska ekologicky orientovaného managementu lesních ekosystémů v CHKO Jizerské hory a Krkonošském národním parku. Praha, Česká zemědělská univerzita, 198 s.

VACEK, S. – MOUCHA, P. et al. (2011): Péče o lesy v chráněných územích. Praha, Česká zemědělská univerzita, 1053 s.

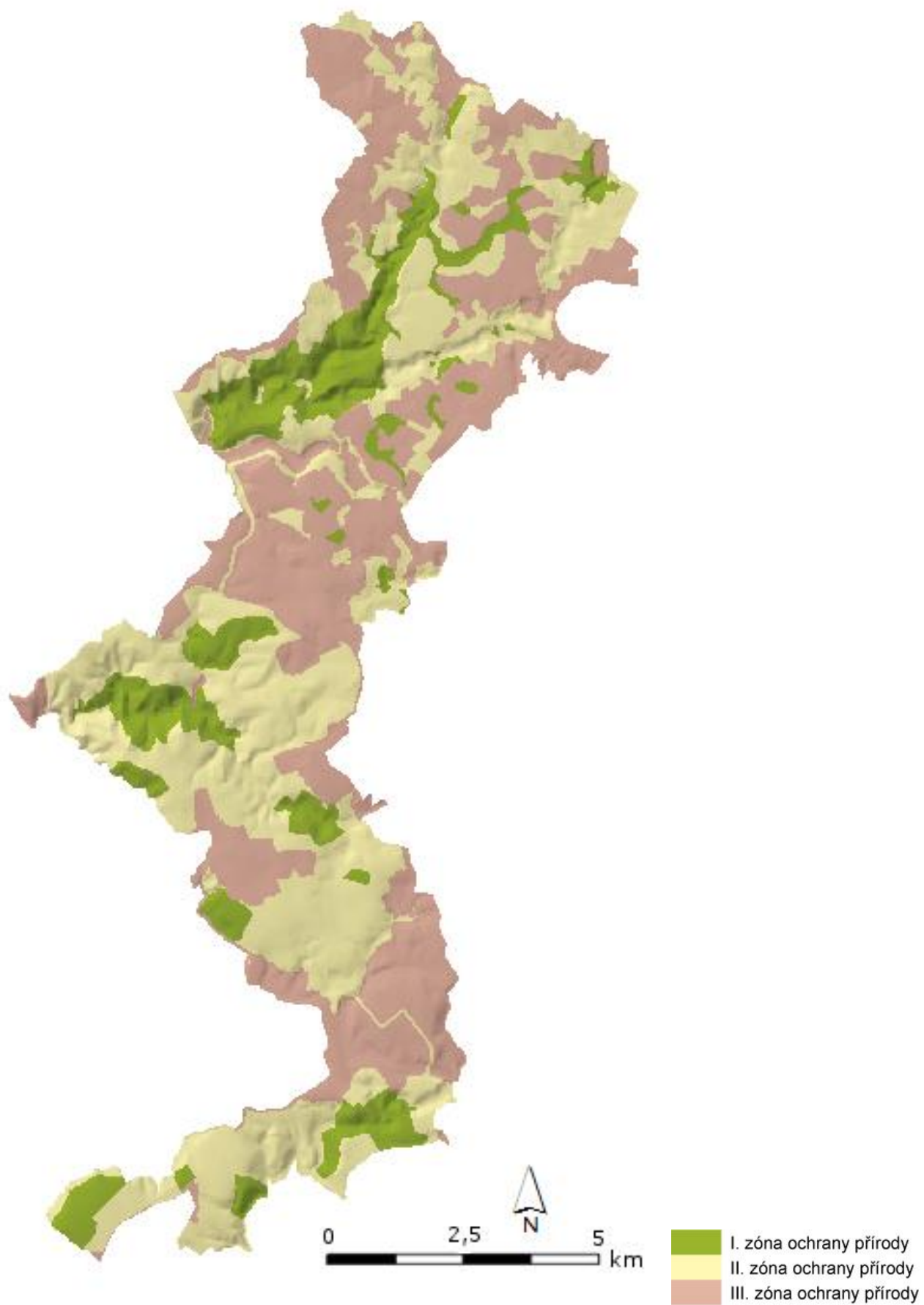
Lokalizace CHKO Moravský kras



Lokalizace CHKO Moravský kras v systému VZCHÚ v ČR.

Mapa zonace ochrany přírody v CHKO Moravský kras (GIS FLD ČZU v Praze)

Autoři: S. Vacek, Z. Vacek, I. Ulbrichová, V. Hynek



Mapa zonace ochrany přírody v CHKO Pálava (FLD ČZU v Praze)

*Map of the natural protection zones distribution in Pálava Protected Landscape Area (GIS FLD
Life Sciences in Prague)*

Specializovaná mapa s odborným obsahem

Česká zemědělská univerzita v Praze, Fakulta lesnická a dřevařská
Praha 2012

Autorský kolektiv

Prof. RNDr. Stanislav Vacek, DrSc.¹

Ing. Zdeněk Vacek¹

Iva Ulbrichová, Ph.D.¹

Doc. Ing. Vladimír Hynek, CSc.¹

¹Česká zemědělská univerzita v Praze, Fakulta lesnická a dřevařská

Specializovaná mapa s odborným obsahem vznikla v rámci řešení a díky finanční podpoře projektu FLD ČZU v Praze - TAČR TA02020873 - Ekologicky opodstatněný management lesních ekosystémů v Krkonošském národním parku podle typů vývoje lesa

Praha 2012

Zonace ochrany přírody v CHKO Pálava (GIS FLD ČZU v Praze)

Autoři: S. Vacek, Z. Vacek, I. Ulbrichová, V. Hynek

Abstrakt

Specializovaná mapa s odborným obsahem zachycuje mapu zonace ochrany přírody v CHKO Pálava, která vychází z dat platného plánu péče (AOPK ČR Praha, cf. VACEK, MOUCHA et al. 2011). Mapa zonace ochrany přírody byla zpracována s použitím digitálního modelu terénu. Mapa zonace ochrany přírody byla vytvořena v prostředí GIS za použití programu ArcGIS.

Abstract

Specialized map with professional content map shows the nature conservation zones distribution in the Pálava PLA. The nature conservation zones distribution map is based on the data from the current Care plan (AOPK ČR Praha, cf. VACEK, Moucha et al. 2011) and was prepared using a digital terrain model. Map was created using the ArcGIS program in GIS environment.

Klíčová slova anglicky

protected landscape area (PLA), nature conservation, nature protection zones

Úvod

V letech 2012 byla v rámci řešení projektu FLD ČZU v Praze – TA02020873 – Ekologicky opodstatněný management lesních ekosystémů v Krkonošském národním parku podle typů vývoje lesa publikována první část specializovaných map s odborným obsahem tematicky zaměřená na území různých VZCHÚ v ČR. Při řešení této problematiky bylo úzce navázáno na řešení projektu NPV II MŠMT 2B06012 Management biodiversity v Krkonoších a na Šumavě v jehož rámci vznikla monografie Péče o lesy v chráněných územích (cf. VACEK, MOUCHA et al. 2011).

Metodika

Zastoupení a lokalizace zón ochrany přírody vychází z dat z dat platných plánů péče o jednotlivá VZCHÚ (cf. VACEK, MOUCHA et al. 2011). Mapa byla vytvořena s použitím digitálního modelu terénu území Krkonošského národního parku. Mapa potenciální přirozené vegetace ekosystémů byla zpracována v prostředí GIS za použití programu ArcGIS.

Rozsah využití, přínos pro uživatele

Mapa zonace ochrany přírody v jednotlivých VZCHÚ v ČR náleží k základním exaktním podkladům pro tvorbu a rámcových zásad managementu na exaktních ekologických základech. Využití lze předpokládat u všech lesních správ, a to při celkovém plánování strategie managementu na principu hospodářsko-úpravnické soustavy přírodě blízkých lesů (zejména při tvorbě LHP pro jednotlivé LHC) i praktických dílčích managementových opatřeních při obnově a ochraně lesa (cf. POLENO, VACEK et al. 2007, VACEK, MOUCHA et al. 2011, Vacek et al. 2012).

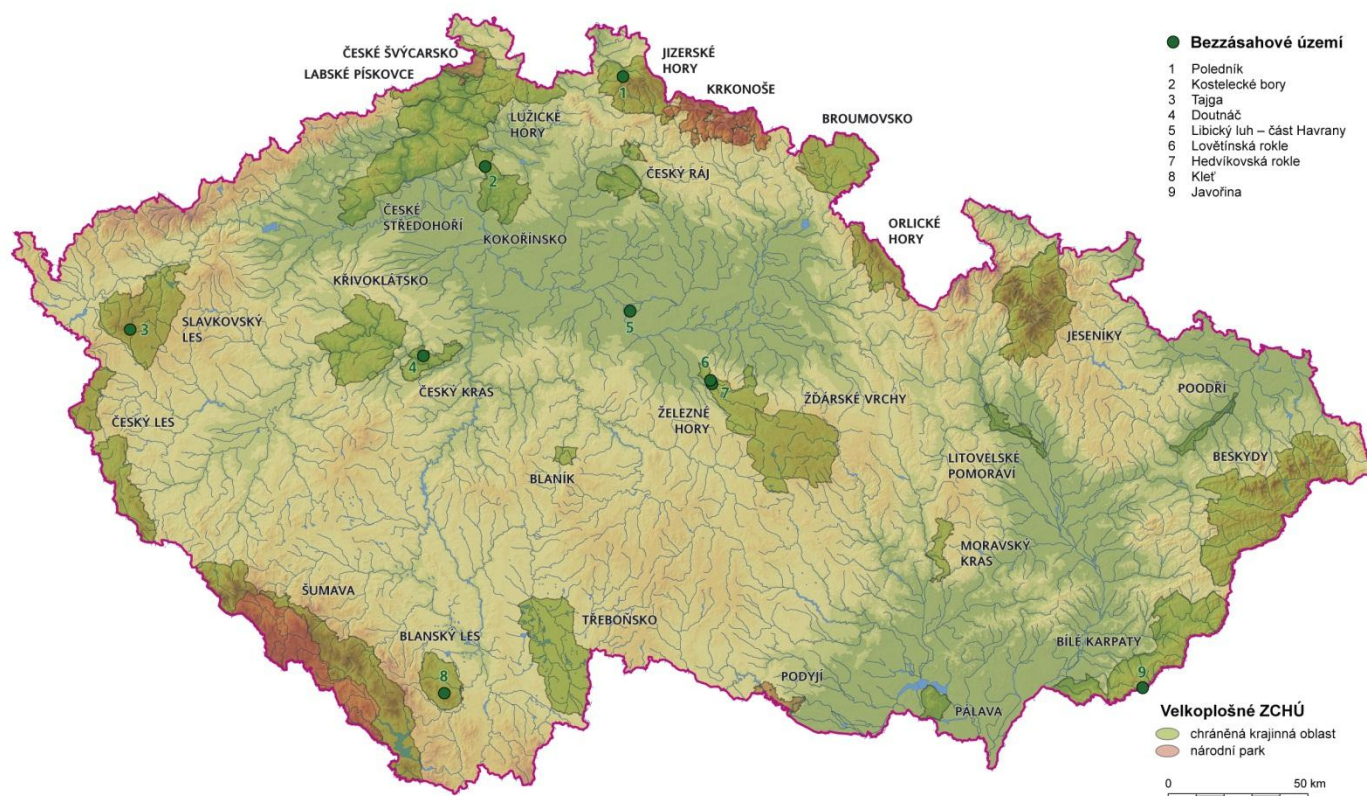
Literatura

POLENO, Z. – VACEK, S. et al. (2007): Pěstování lesů II. Teoretická východiska pěstování lesů. Kostelec nad Černými lesy, Lesnická práce, s. r. o., 464 s.

VACEK S. et al. (2012): Východiska ekologicky orientovaného managementu lesních ekosystémů v CHKO Jizerské hory a Krkonošském národním parku. Praha, Česká zemědělská univerzita, 198 s.

VACEK, S. – MOUCHA, P. et al. (2011): Péče o lesy v chráněných územích. Praha, Česká zemědělská univerzita, 1053 s.

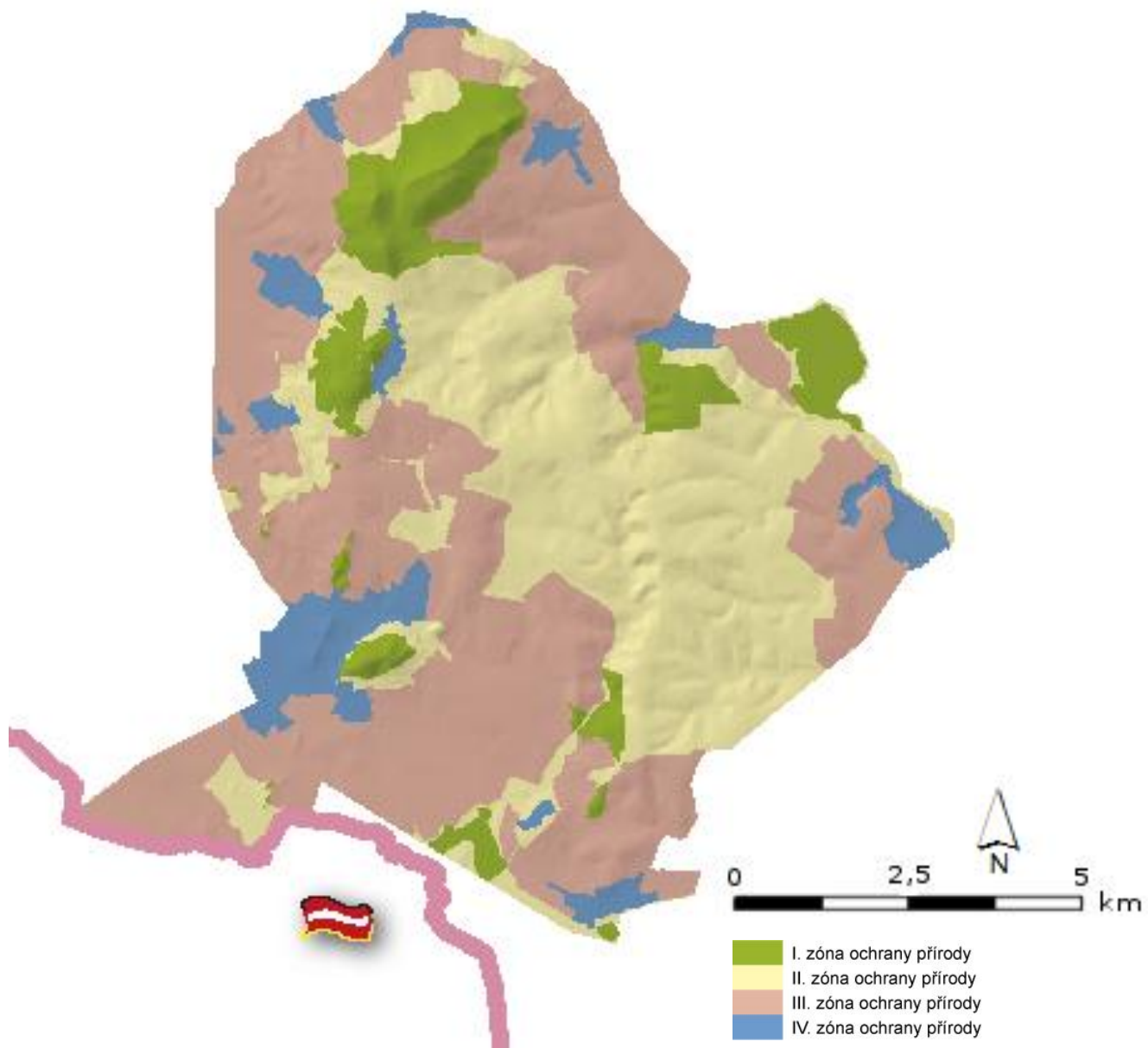
Lokalizace CHKO Pálava



Lokalizace CHKO Pálava v systému VZCHÚ v ČR.

Mapa zonace ochrany přírody v CHKO Pálava (GIS FLD ČZU v Praze)

Autoři: S. Vacek, Z. Vacek, I. Ulbrichová, V. Hynek



Mapa zonace ochrany přírody v CHKO Poodří (FLD ČZU v Praze)

Map of the natural protection zones distribution in Poodří Protected Landscape Area (GIS FLD Life Sciences in Prague)

Specializovaná mapa s odborným obsahem

Česká zemědělská univerzita v Praze, Fakulta lesnická a dřevařská
Praha 2012

Autorský kolektiv

Prof. RNDr. Stanislav Vacek, DrSc.¹

Ing. Zdeněk Vacek¹

Iva Ulbrichová, Ph.D.¹

Doc. Ing. Vladimír Hynek, CSc.¹

¹Česká zemědělská univerzita v Praze, Fakulta lesnická a dřevařská

Specializovaná mapa s odborným obsahem vznikla v rámci řešení a díky finanční podpoře projektu FLD ČZU v Praze - TAČR TA02020873 - Ekologicky opodstatněný management lesních ekosystémů v Krkonošském národním parku podle typů vývoje lesa

Zonace ochrany přírody v CHKO Poodří (GIS FLD ČZU v Praze)

Autoři: S. Vacek, Z. Vacek, I. Ulbrichová, V. Hynek

Abstrakt

Specializovaná mapa s odborným obsahem zachycuje mapu zonace ochrany přírody v CHKO Poodří, která vychází z dat platného plánu péče (AOPK ČR Praha, cf. VACEK, MOUCHA et al. 2011). Mapa zonace ochrany přírody byla zpracována s použitím digitálního modelu terénu. Mapa zonace ochrany přírody byla vytvořena v prostředí GIS za použití programu ArcGIS.

Abstract

Specialized map with professional content map shows the nature conservation zones distribution in the Poodří PLA. The nature conservation zones distribution map is based on the data from the current Care plan (AOPK ČR Praha, cf. VACEK, Moucha et al. 2011) and was prepared using a digital terrain model. Map was created using the ArcGIS program in GIS environment.

Klíčová slova anglicky

protected landscape area (PLA), nature conservation, nature protection zones

Úvod

V letech 2012 byla v rámci řešení projektu FLD ČZU v Praze – TA02020873 – Ekologicky opodstatněný management lesních ekosystémů v Krkonošském národním parku podle typů vývoje lesa publikována první část specializovaných map s odborným obsahem tematicky zaměřená na území různých VZCHÚ v ČR. Při řešení této problematiky bylo úzce navázáno na řešení projektu NPV II MŠMT 2B06012 Management biodiversity v Krkonoších a na Šumavě v jehož rámci vznikla monografie Péče o lesy v chráněných územích (cf. VACEK, MOUCHA et al. 2011).

Metodika

Zastoupení a lokalizace zón ochrany přírody vychází z dat z dat platných plánů péče o jednotlivá VZCHÚ (cf. VACEK, MOUCHA et al. 2011). Mapa byla vytvořena s použitím digitálního modelu terénu území Krkonošského národního parku. Mapa potenciální přirozené vegetace ekosystémů byla zpracována v prostředí GIS za použití programu ArcGIS.

Rozsah využití, přínos pro uživatele

Mapa zonace ochrany přírody v jednotlivých VZCHÚ v ČR náleží k základním exaktním podkladům pro tvorbu a rámcových zásad managementu na exaktních ekologických základech. Využití lze předpokládat u všech lesních správ, a to při celkovém plánování strategie managementu na principu hospodářsko-úpravnické soustavy přírodě blízkých lesů (zejména při tvorbě LHP pro jednotlivé LHC) i praktických dílčích managementových opatřeních při obnově a ochraně lesa (cf. POLENO, VACEK et al. 2007, VACEK, MOUCHA et al. 2011, Vacek et al. 2012).

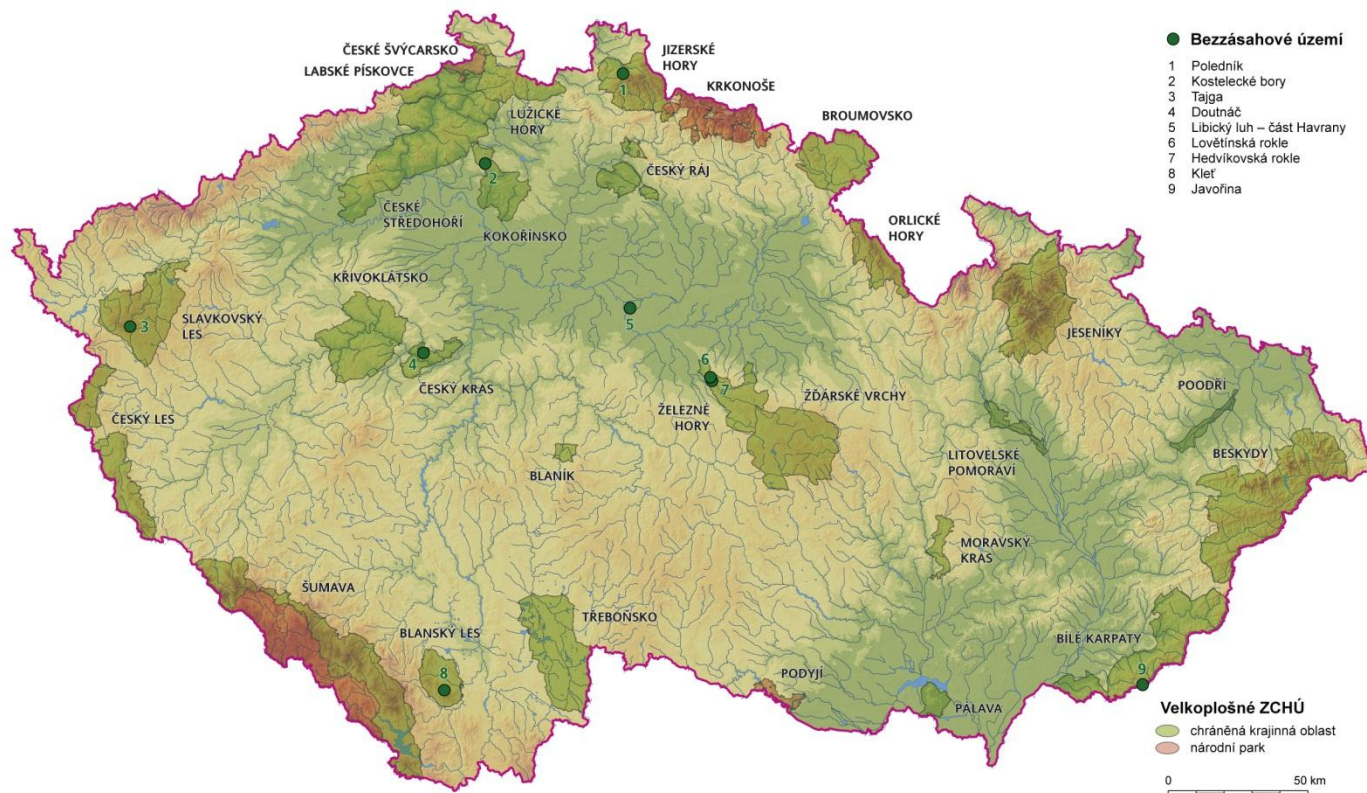
Literatura

POLENO, Z. – VACEK, S. et al. (2007): Pěstování lesů II. Teoretická východiska pěstování lesů. Kostelec nad Černými lesy, Lesnická práce, s. r. o., 464 s.

VACEK S. et al. (2012): Východiska ekologicky orientovaného managementu lesních ekosystémů v CHKO Jizerské hory a Krkonošském národním parku. Praha, Česká zemědělská univerzita, 198 s.

VACEK, S. – MOUCHA, P. et al. (2011): Péče o lesy v chráněných územích. Praha, Česká zemědělská univerzita, 1053 s.

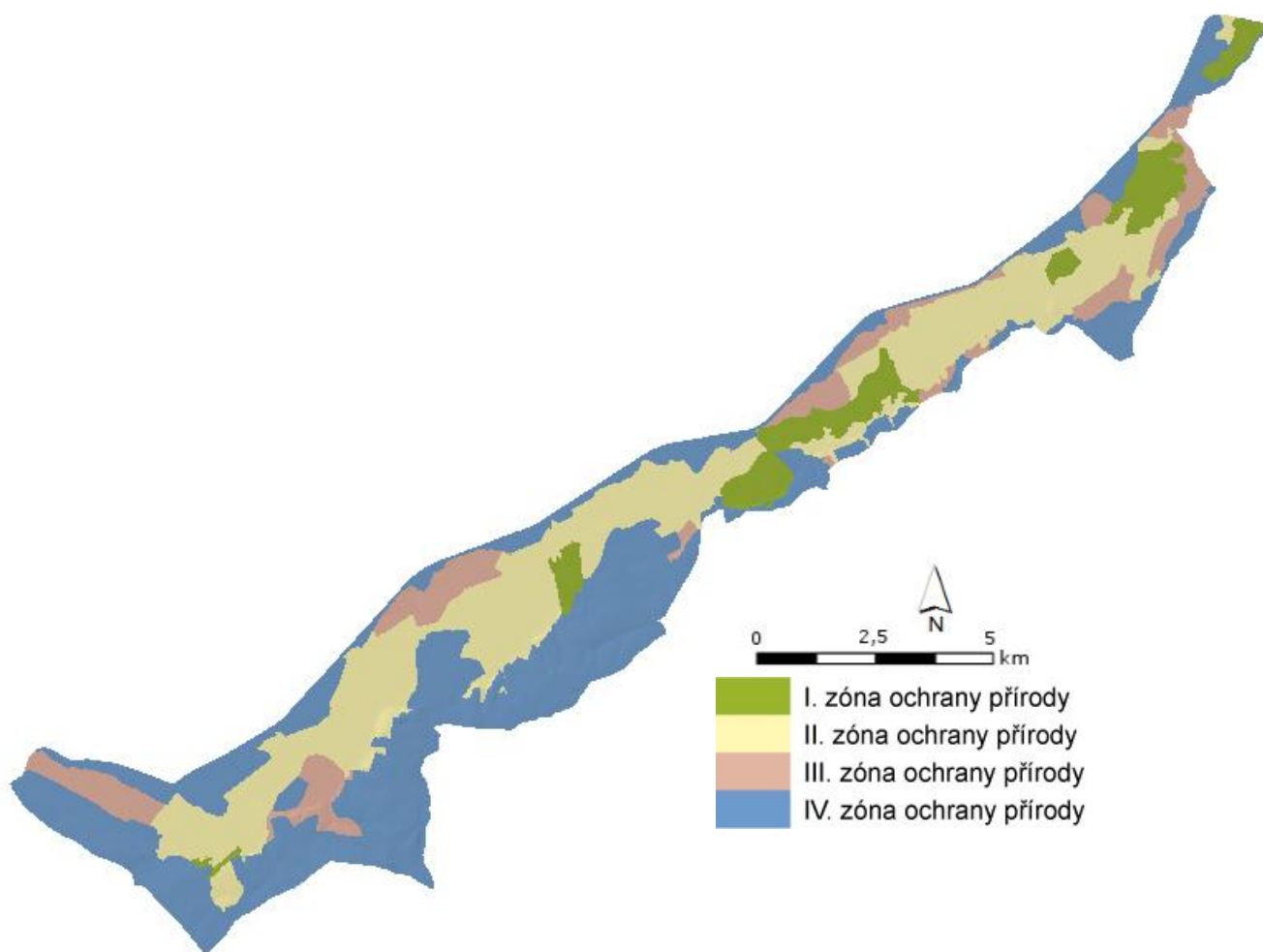
Lokalizace CHKO Poodří



Lokalizace CHKO Poodří v systému VZCHÚ v ČR.

Mapa zonace ochrany přírody v CHKO Poodří (GIS FLD ČZU v Praze)

Autoři: S. Vacek, Z. Vacek, I. Ulbrichová, V. Hynek



Mapa zonace ochrany přírody v CHKO Slavkovský les (FLD ČZU v Praze)

*Map of the natural protection zones distribution in Slavkovský les Protected Landscape Area (GIS
FLD Life Sciences in Prague)*

Specializovaná mapa s odborným obsahem

Česká zemědělská univerzita v Praze, Fakulta lesnická a dřevařská
Praha 2012

Autorský kolektiv

Prof. RNDr. Stanislav Vacek, DrSc.¹

Ing. Zdeněk Vacek¹

Iva Ulbrichová, Ph.D.¹

Doc. Ing. Vladimír Hynek, CSc.¹

¹Česká zemědělská univerzita v Praze, Fakulta lesnická a dřevařská

Specializovaná mapa s odborným obsahem vznikla v rámci řešení a díky finanční podpoře projektu FLD ČZU v Praze - TAČR TA02020873 - Ekologicky opodstatněný management lesních ekosystémů v Krkonošském národním parku podle typů vývoje lesa

Praha 2012

Zonace ochrany přírody v CHKO Slavkovský les (GIS FLD ČZU v Praze)

Autoři: S. Vacek, Z. Vacek, I. Ulbrichová, V. Hynek

Abstrakt

Specializovaná mapa s odborným obsahem zachycuje mapu zonace ochrany přírody v CHKO Slavkovský les, která vychází z dat platného plánu péče (AOPK ČR Praha, cf. VACEK, MOUCHA et al. 2011). Mapa zonace ochrany přírody byla zpracována s použitím digitálního modelu terénu. Mapa zonace ochrany přírody byla vytvořena v prostředí GIS za použití programu ArcGIS.

Abstract

Specialized map with professional content map shows the nature conservation zones distribution in the Slavkovský les PLA. The nature conservation zones distribution map is based on the data from the current Care plan (AOPK ČR Praha, cf. VACEK, Moucha et al. 2011) and was prepared using a digital terrain model. Map was created using the ArcGIS program in GIS environment.

Klíčová slova anglicky

protected landscape area (PLA), nature conservation, nature protection zones

Úvod

V letech 2012 byla v rámci řešení projektu FLD ČZU v Praze – TA02020873 – Ekologicky opodstatněný management lesních ekosystémů v Krkonošském národním parku podle typů vývoje lesa publikována první část specializovaných map s odborným obsahem tematicky zaměřená na území různých VZCHÚ v ČR. Při řešení této problematiky bylo úzce navázáno na řešení projektu NPV II MŠMT 2B06012 Management biodiversity v Krkonoších a na Šumavě v jehož rámci vznikla monografie Péče o lesy v chráněných územích (cf. VACEK, MOUCHA et al. 2011).

Metodika

Zastoupení a lokalizace zón ochrany přírody vychází z dat z dat platných plánů péče o jednotlivá VZCHÚ (cf. VACEK, MOUCHA et al. 2011). Mapa byla vytvořena s použitím digitálního modelu terénu území Krkonošského národního parku. Mapa potenciální přirozené vegetace ekosystémů byla zpracována v prostředí GIS za použití programu ArcGIS.

Rozsah využití, přínos pro uživatele

Mapa zonace ochrany přírody v jednotlivých VZCHÚ v ČR náleží k základním exaktním podkladům pro tvorbu a rámcových zásad managementu na exaktních ekologických základech. Využití lze předpokládat u všech lesních správ, a to při celkovém plánování strategie managementu na principu hospodářsko-úpravnické soustavy přírodě blízkých lesů (zejména při tvorbě LHP pro jednotlivé LHC) i praktických dílčích managementových opatřeních při obnově a ochraně lesa (cf. POLENO, VACEK et al. 2007, VACEK, MOUCHA et al. 2011, Vacek et al. 2012).

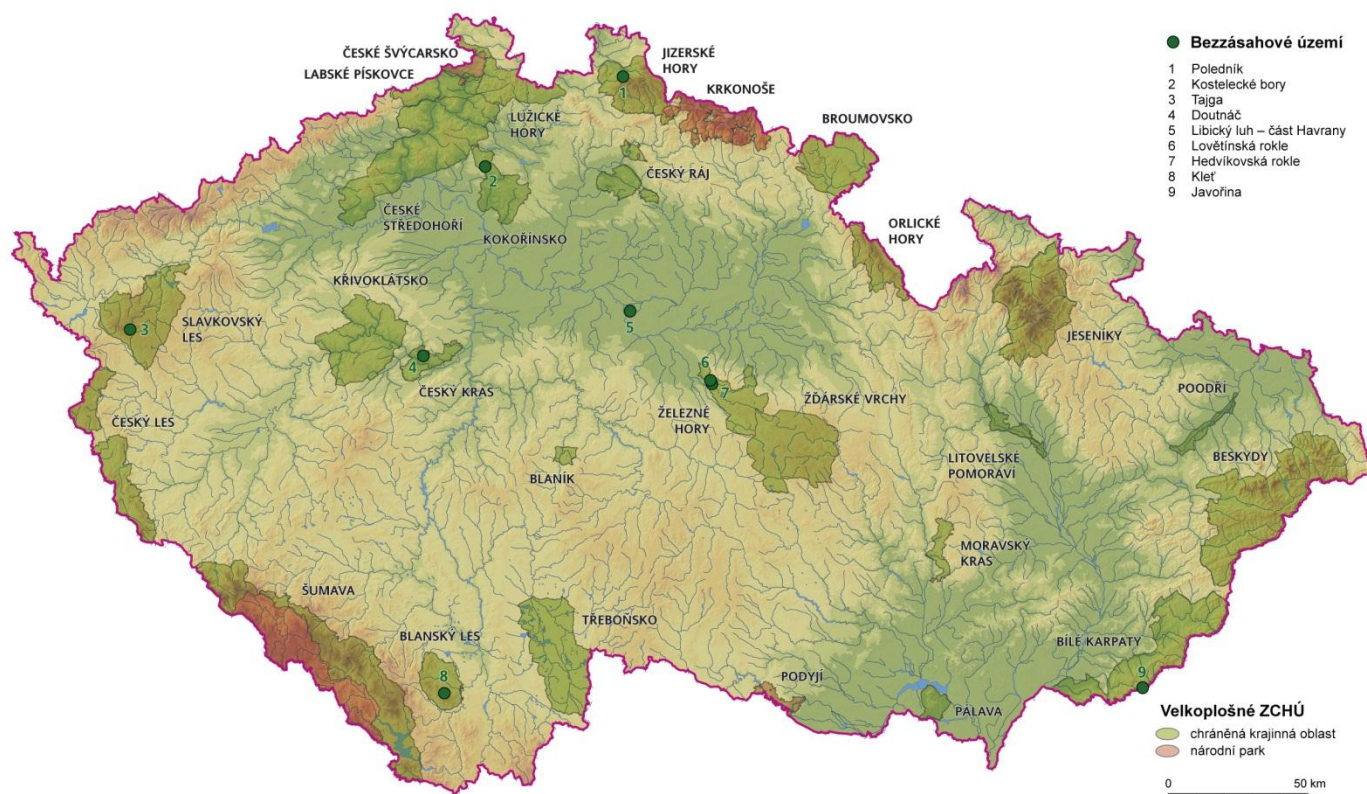
Literatura

POLENO, Z. – VACEK, S. et al. (2007): Pěstování lesů II. Teoretická východiska pěstování lesů. Kostelec nad Černými lesy, Lesnická práce, s. r. o., 464 s.

VACEK S. et al. (2012): Východiska ekologicky orientovaného managementu lesních ekosystémů v CHKO Jizerské hory a Krkonošském národním parku. Praha, Česká zemědělská univerzita, 198 s.

VACEK, S. – MOUCHA, P. et al. (2011): Péče o lesy v chráněných územích. Praha, Česká zemědělská univerzita, 1053 s.

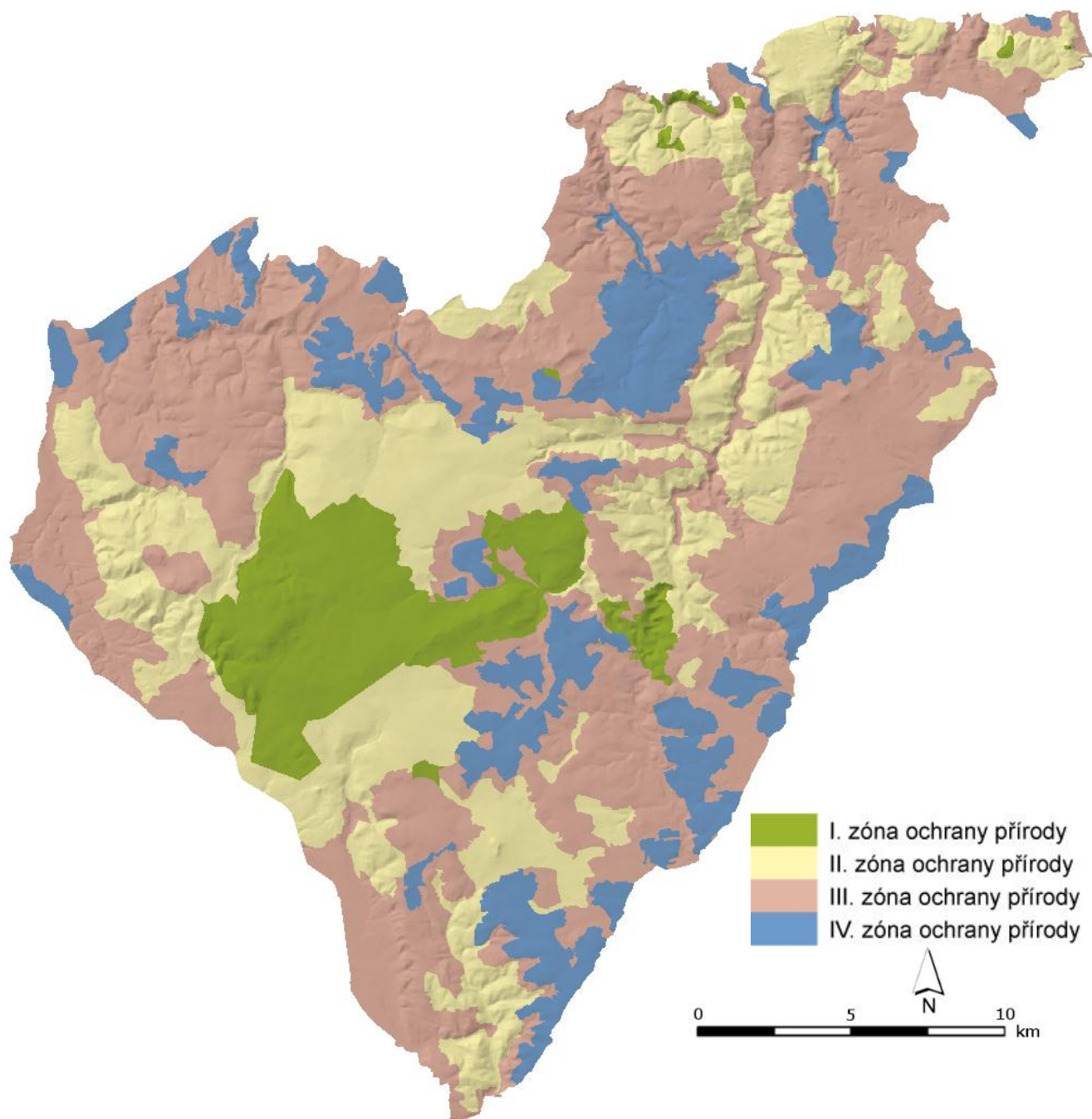
Lokalizace CHKO Slavkovský les



Lokalizace CHKO Slavkovský les v systému VZCHÚ v ČR.

Mapa zonace ochrany přírody v CHKO Slavkovský les (GIS FLD ČZU v Praze)

Autoři: S. Vacek, Z. Vacek, I. Ulbrichová, V. Hynek



Mapa zonace ochrany přírody v CHKO Třeboňsko (FLD ČZU v Praze)

*Map of the natural protection zones distribution in Třeboňsko Protected Landscape Area (GIS FLD
Life Sciences in Prague)*

Specializovaná mapa s odborným obsahem

Česká zemědělská univerzita v Praze, Fakulta lesnická a dřevařská
Praha 2012

Autorský kolektiv

Prof. RNDr. Stanislav Vacek, DrSc.¹

Ing. Zdeněk Vacek¹

Ing. Iva Ulbrichová, Ph.D.¹

Doc. Ing. Vladimír Hynek, CSc.¹

¹Česká zemědělská univerzita v Praze, Fakulta lesnická a dřevařská

Specializovaná mapa s odborným obsahem vznikla v rámci řešení a díky finanční podpoře projektu FLD ČZU v Praze - TAČR TA02020873 - Ekologicky opodstatněný management lesních ekosystémů v Krkonošském národním parku podle typů vývoje lesa

Praha 2012

Zonace ochrany přírody v CHKO Třeboňsko (GIS FLD ČZU v Praze)

Autoři: S. Vacek, Z. Vacek, I. Ulbrichová, V. Hynek

Abstrakt

Specializovaná mapa s odborným obsahem zachycuje mapu zonace ochrany přírody v CHKO Třeboňsko, která vychází z dat platného plánu péče (AOPK ČR Praha, cf. VACEK, MOUCHA et al. 2011). Mapa zonace ochrany přírody byla zpracována s použitím digitálního modelu terénu. Mapa zonace ochrany přírody byla vytvořena v prostředí GIS za použití programu ArcGIS.

Abstract

Specialized map with professional content map shows the nature conservation zones distribution in the Třeboňsko PLA. The nature conservation zones distribution map is based on the data from the current Care plan (AOPK ČR Praha, cf. VACEK, Moucha et al. 2011) and was prepared using a digital terrain model. Map was created using the ArcGIS program in GIS environment.

Klíčová slova anglicky

protected landscape area (PLA), nature conservation, nature protection zones

Úvod

V letech 2012 byla v rámci řešení projektu FLD ČZU v Praze – TA02020873 – Ekologicky opodstatněný management lesních ekosystémů v Krkonošském národním parku podle typů vývoje lesa publikována první část specializovaných map s odborným obsahem tematicky zaměřená na území různých VZCHÚ v ČR. Při řešení této problematiky bylo úzce navázáno na řešení projektu NPV II MŠMT 2B06012 Management biodiversity v Krkonoších a na Šumavě v jehož rámci vznikla monografie Péče o lesy v chráněných územích (cf. VACEK, MOUCHA et al. 2011).

Metodika

Zastoupení a lokalizace zón ochrany přírody vychází z dat z dat platných plánů péče o jednotlivá VZCHÚ (cf. VACEK, MOUCHA et al. 2011). Mapa byla vytvořena s použitím digitálního modelu terénu území Krkonošského národního parku. Mapa potenciální přirozené vegetace ekosystémů byla zpracována v prostředí GIS za použití programu ArcGIS.

Rozsah využití, přínos pro uživatele

Mapa zonace ochrany přírody v jednotlivých VZCHÚ v ČR náleží k základním exaktním podkladům pro tvorbu a rámcových zásad managementu na exaktních ekologických základech. Využití lze předpokládat u všech lesních správ, a to při celkovém plánování strategie managementu na principu hospodářsko-úpravnické soustavy přírodě blízkých lesů (zejména při tvorbě LHP pro jednotlivé LHC) i praktických dílčích managementových opatřeních při obnově a ochraně lesa (cf. POLENO, VACEK et al. 2007, VACEK, MOUCHA et al. 2011, Vacek et al. 2012).

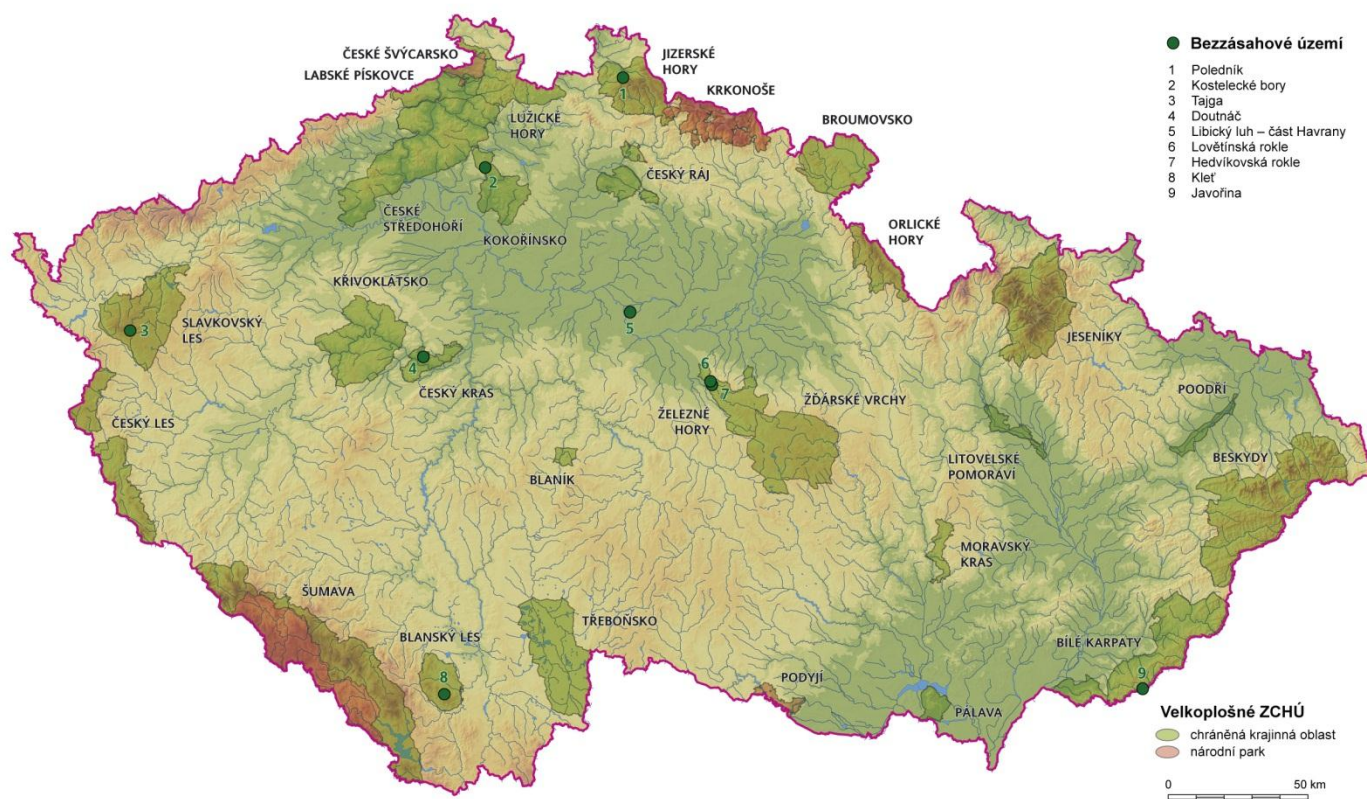
Literatura

POLENO, Z. – VACEK, S. et al. (2007): Pěstování lesů II. Teoretická východiska pěstování lesů. Kostelec nad Černými lesy, Lesnická práce, s. r. o., 464 s.

VACEK S. et al. (2012): Východiska ekologicky orientovaného managementu lesních ekosystémů v CHKO Jizerské hory a Krkonošském národním parku. Praha, Česká zemědělská univerzita, 198 s.

VACEK, S. – MOUCHA, P. et al. (2011): Péče o lesy v chráněných územích. Praha, Česká zemědělská univerzita, 1053 s.

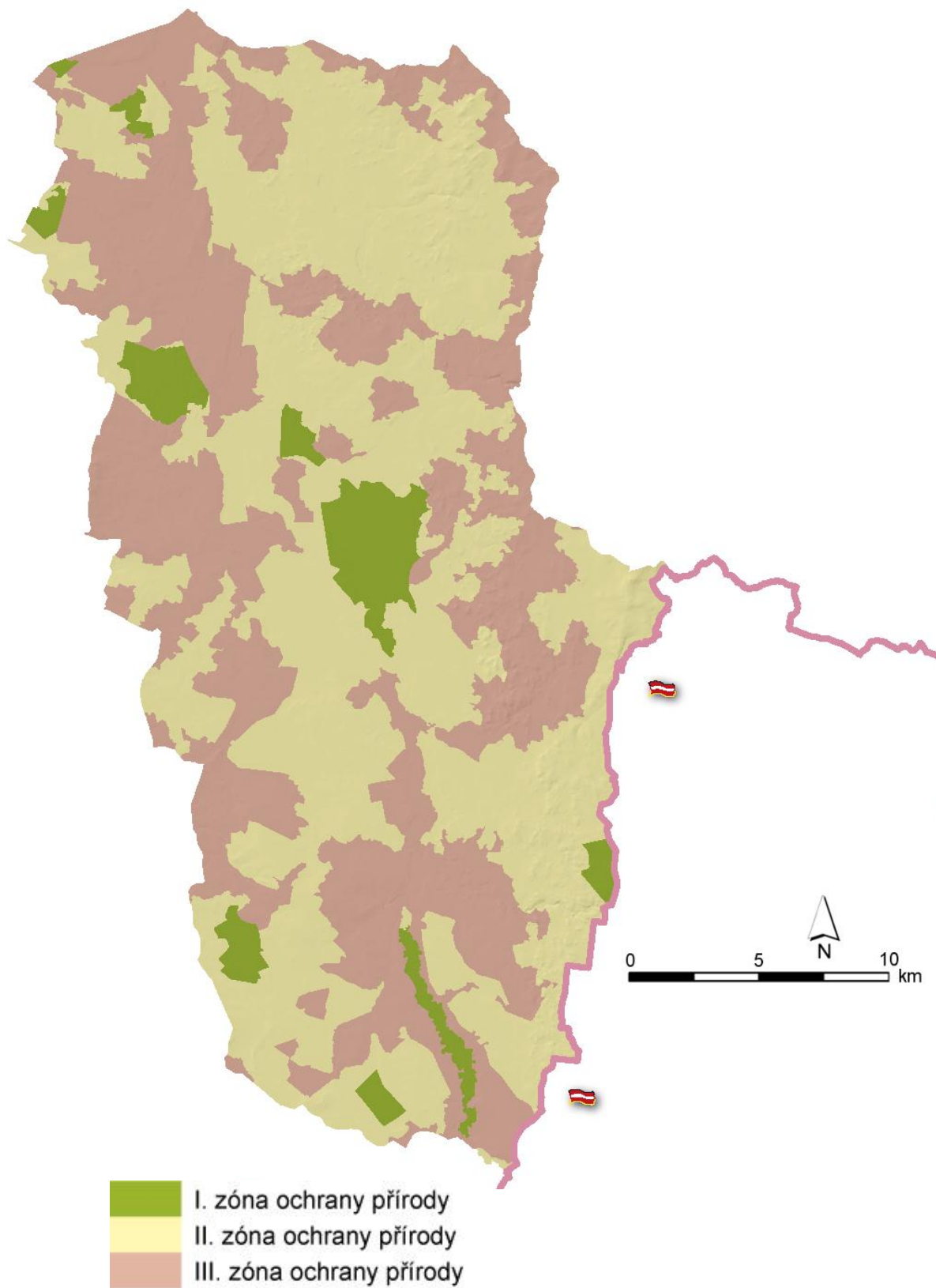
Lokalizace CHKO Třeboňsko



Lokalizace CHKO Třeboňsko v systému VZCHÚ v ČR.

Mapa zonace ochrany přírody v CHKO Třeboňsko (GIS FLD ČZU v Praze)

Autoři: S. Vacek, Z. Vacek, I. Ulbrichová, V. Hynek



Mapa zonace ochrany přírody v CHKO Žďárské vrchy (FLD ČZU v Praze)

*Map of the natural protection zones distribution in Žďárské vrchy Protected Landscape Area (GIS
FLD Life Sciences in Prague)*

Specializovaná mapa s odborným obsahem

Česká zemědělská univerzita v Praze, Fakulta lesnická a dřevařská
Praha 2012

Autorský kolektiv

Prof. RNDr. Stanislav Vacek, DrSc.¹

Ing. Zdeněk Vacek¹

Ing. Iva Ulbrichová, Ph.D.¹

Doc. Ing. Vladimír Hynek, CSc.¹

¹Česká zemědělská univerzita v Praze, Fakulta lesnická a dřevařská

Specializovaná mapa s odborným obsahem vznikla v rámci řešení a díky finanční podpoře projektu FLD ČZU v Praze - TAČR TA02020873 - Ekologicky opodstatněný management lesních ekosystémů v Krkonošském národním parku podle typů vývoje lesa

Zonace ochrany přírody v CHKO Žďárské vrchy (GIS FLD ČZU v Praze)

Autoři: S. Vacek, I. Ulbrichová, V. Šícha, V. Hynek

Abstrakt

Specializovaná mapa s odborným obsahem zachycuje mapu zonace ochrany přírody v CHKO Žďárské vrchy, která vychází z dat platného plánu péče (AOPK ČR Praha, cf. VACEK, MOUCHA et al. 2011). Mapa zonace ochrany přírody byla zpracována s použitím digitálního modelu terénu. Mapa zonace ochrany přírody byla vytvořena v prostředí GIS za použití programu ArcGIS.

Abstract

Specialized map with professional content map shows the nature conservation zones distribution in the Žďárské vrchy PLA. The nature conservation zones distribution map is based on the data from the current Care plan (AOPK ČR Praha, cf. VACEK, Moucha et al. 2011) and was prepared using a digital terrain model. Map was created using the ArcGIS program in GIS environment.

Klíčová slova anglicky

protected landscape area (PLA), nature conservation, nature protection zones

Úvod

V letech 2012 byla v rámci řešení projektu FLD ČZU v Praze – TA02020873 – Ekologicky opodstatněný management lesních ekosystémů v Krkonošském národním parku podle typů vývoje lesa publikována první část specializovaných map s odborným obsahem tematicky zaměřená na území různých VZCHÚ v ČR. Při řešení této problematiky bylo úzce navázáno na řešení projektu NPV II MŠMT 2B06012 Management biodiversity v Krkonoších a na Šumavě v jehož rámci vznikla monografie Péče o lesy v chráněných územích (cf. VACEK, MOUCHA et al. 2011).

Metodika

Zastoupení a lokalizace zón ochrany přírody vychází z dat z dat platných plánů péče o jednotlivá VZCHÚ (cf. VACEK, MOUCHA et al. 2011). Mapa byla vytvořena s použitím digitálního modelu terénu území Krkonošského národního parku. Mapa potenciální přirozené vegetace ekosystémů byla zpracována v prostředí GIS za použití programu ArcGIS.

Rozsah využití, přínos pro uživatele

Mapa zonace ochrany přírody v jednotlivých VZCHÚ v ČR náleží k základním exaktním podkladům pro tvorbu a rámcových zásad managementu na exaktních ekologických základech. Využití lze předpokládat u všech lesních správ, a to při celkovém plánování strategie managementu na principu hospodářsko-úpravnické soustavy přírodě blízkých lesů (zejména při tvorbě LHP pro jednotlivé LHC) i praktických dílčích managementových opatřeních při obnově a ochraně lesa (cf. POLENO, VACEK et al. 2007, VACEK, MOUCHA et al. 2011, Vacek et al. 2012).

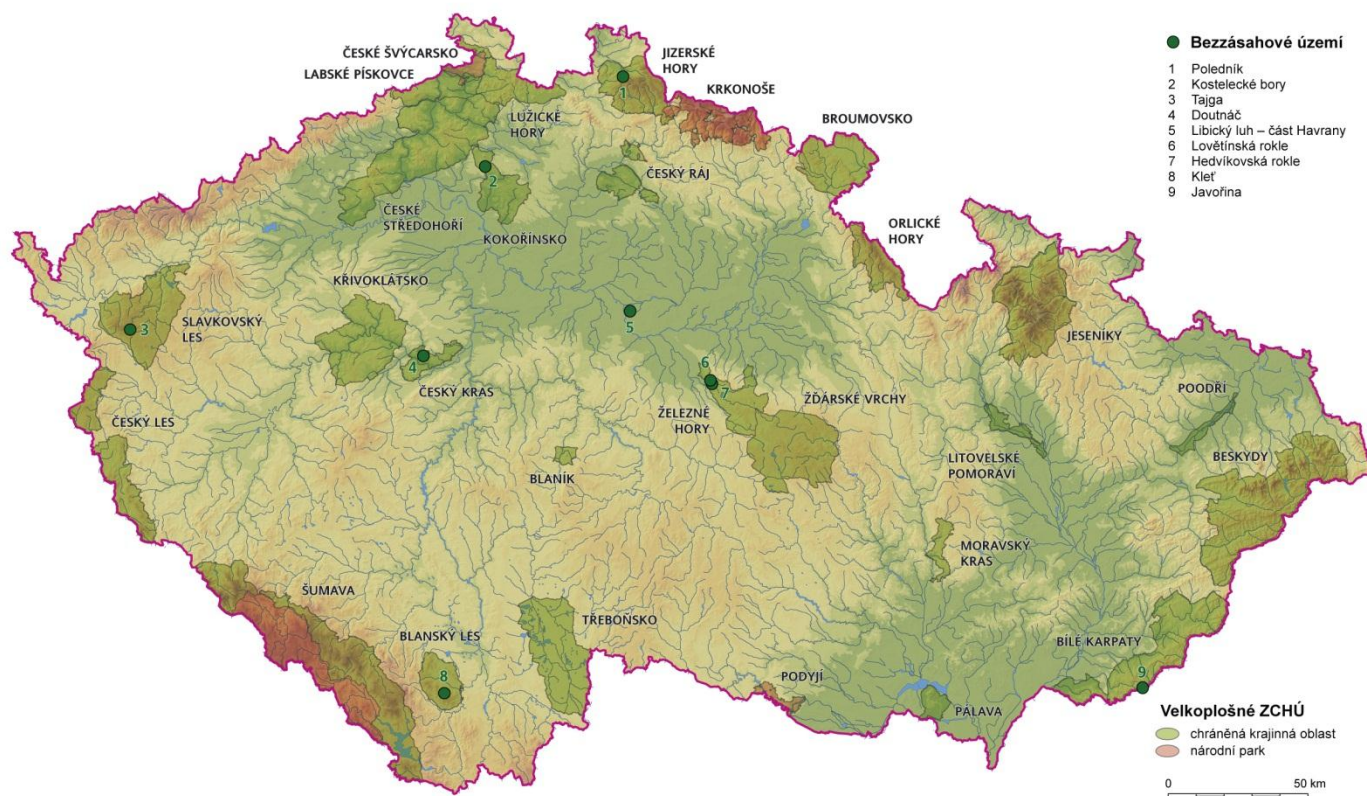
Literatura

POLENO, Z. – VACEK, S. et al. (2007): Pěstování lesů II. Teoretická východiska pěstování lesů. Kostelec nad Černými lesy, Lesnická práce, s. r. o., 464 s.

VACEK S. et al. (2012): Východiska ekologicky orientovaného managementu lesních ekosystémů v CHKO Jizerské hory a Krkonošském národním parku. Praha, Česká zemědělská univerzita, 198 s.

VACEK, S. – MOUCHA, P. et al. (2011): Péče o lesy v chráněných územích. Praha, Česká zemědělská univerzita, 1053 s.

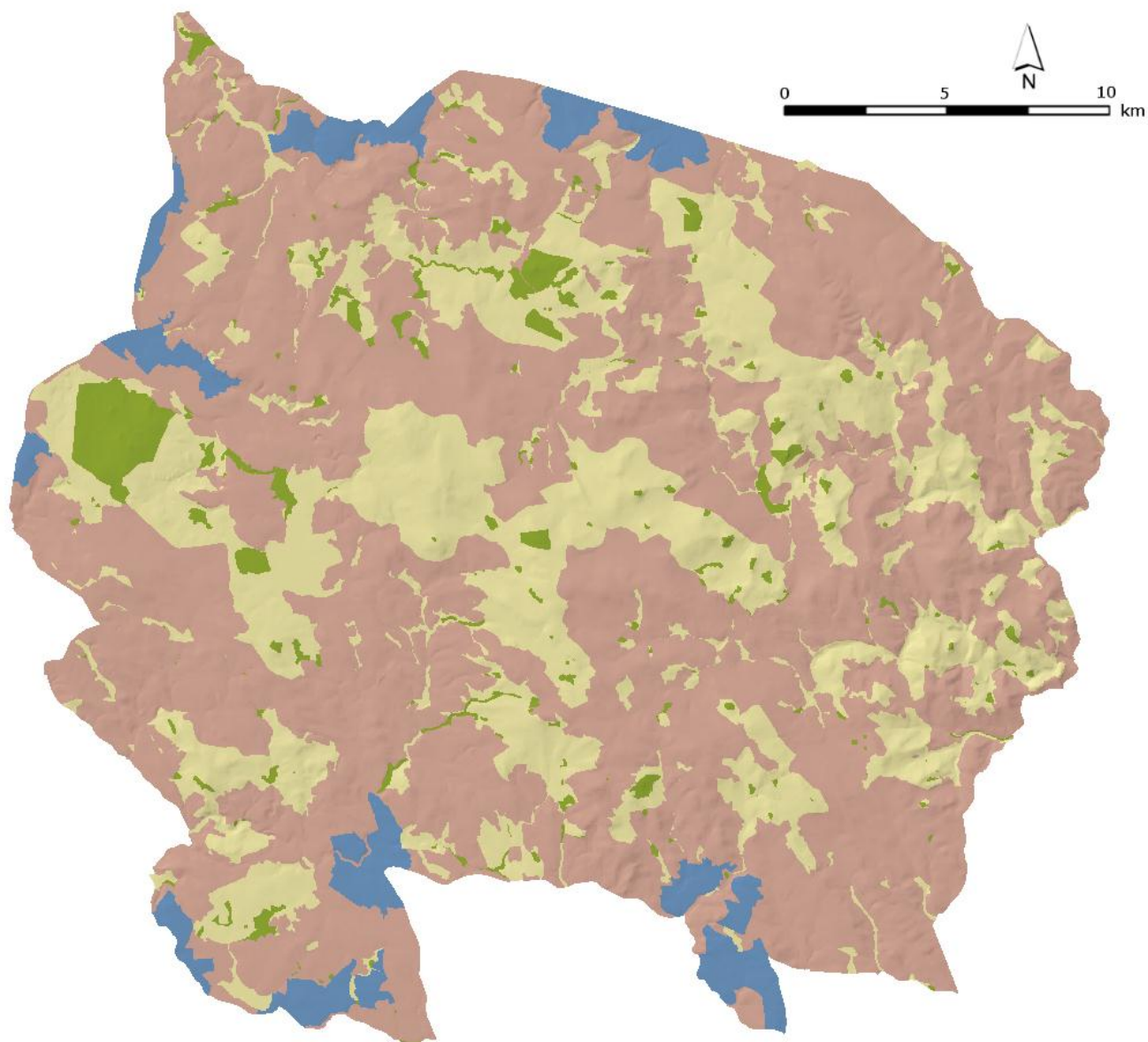
Lokalizace CHKO Žďárské vrchy







Lokalizace CHKO Žďárské vrchy v systému VZCHÚ v ČR.

Mapa zonace ochrany přírody v CHKO Žďárské vrchy (GIS FLD ČZU v Praze)

Autoři: S. Vacek, Z. Vacek, I. Ulbrichová, V.



- | | |
|---|---------------------------|
|  | I. zóna ochrany přírody |
|  | II. zóna ochrany přírody |
|  | III. zóna ochrany přírody |
|  | IV. zóna ochrany přírody |

Mapa zonace ochrany přírody v CHKO Železné hory (FLD ČZU v Praze)

*Map of the natural protection zones distribution in Železné hory Protected Landscape Area (GIS
FLD Life Sciences in Prague)*

Specializovaná mapa s odborným obsahem

Česká zemědělská univerzita v Praze, Fakulta lesnická a dřevařská
Praha 2012

Autorský kolektiv

Prof. RNDr. Stanislav Vacek, DrSc.¹

Ing. Zdeněk Vacek¹

Ing. Iva Ulbrichová, Ph.D.¹

Doc. Ing. Vladimír Hynek, CSc.¹

¹Česká zemědělská univerzita v Praze, Fakulta lesnická a dřevařská

Specializovaná mapa s odborným obsahem vznikla v rámci řešení a díky finanční podpoře projektu FLD ČZU v Praze - TAČR TA02020873 - Ekologicky opodstatněný management lesních ekosystémů v Krkonošském národním parku podle typů vývoje lesa

Zonace ochrany přírody v CHKO Železné hory (GIS FLD ČZU v Praze)

Autoři: S. Vacek, Z. Vacek, I. Ulbrichová, V. Hynek

Abstrakt

Specializovaná mapa s odborným obsahem zachycuje mapu zonace ochrany přírody v CHKO Železné hory, která vychází z dat platného plánu péče (AOPK ČR Praha, cf. VACEK, MOUCHA et al. 2011). Mapa zonace ochrany přírody byla zpracována s použitím digitálního modelu terénu. Mapa zonace ochrany přírody byla vytvořena v prostředí GIS za použití programu ArcGIS.

Abstract

Specialized map with professional content map shows the nature conservation zones distribution in the Železné hory PLA. The nature conservation zones distribution map is based on the data from the current Care plan (AOPK ČR Praha, cf. VACEK, Moucha et al. 2011) and was prepared using a digital terrain model. Map was created using the ArcGIS program in GIS environment.

Klíčová slova anglicky

protected landscape area (PLA), nature conservation, nature protection zones

Úvod

V letech 2012 byla v rámci řešení projektu FLD ČZU v Praze – TA02020873 – Ekologicky opodstatněný management lesních ekosystémů v Krkonošském národním parku podle typů vývoje lesa publikována první část specializovaných map s odborným obsahem tematicky zaměřená na území různých VZCHÚ v ČR. Při řešení této problematiky bylo úzce navázáno na řešení projektu NPV II MŠMT 2B06012 Management biodiversity v Krkonoších a na Šumavě v jehož rámci vznikla monografie Péče o lesy v chráněných územích (cf. VACEK, MOUCHA et al. 2011).

Metodika

Zastoupení a lokalizace zón ochrany přírody vychází z dat z dat platných plánů péče o jednotlivá VZCHÚ (cf. VACEK, MOUCHA et al. 2011). Mapa byla vytvořena s použitím digitálního modelu terénu území Krkonošského národního parku. Mapa potenciální přirozené vegetace ekosystémů byla zpracována v prostředí GIS za použití programu ArcGIS.

Rozsah využití, přínos pro uživatele

Mapa zonace ochrany přírody v jednotlivých VZCHÚ v ČR náleží k základním exaktním podkladům pro tvorbu a rámcových zásad managementu na exaktních ekologických základech. Využití lze předpokládat u všech lesních správ, a to při celkovém plánování strategie managementu na principu hospodářsko-úpravnické soustavy přírodě blízkých lesů (zejména při tvorbě LHP pro jednotlivé LHC) i praktických dílčích managementových opatřeních při obnově a ochraně lesa (cf. POLENO, VACEK et al. 2007, VACEK, MOUCHA et al. 2011, Vacek et al. 2012).

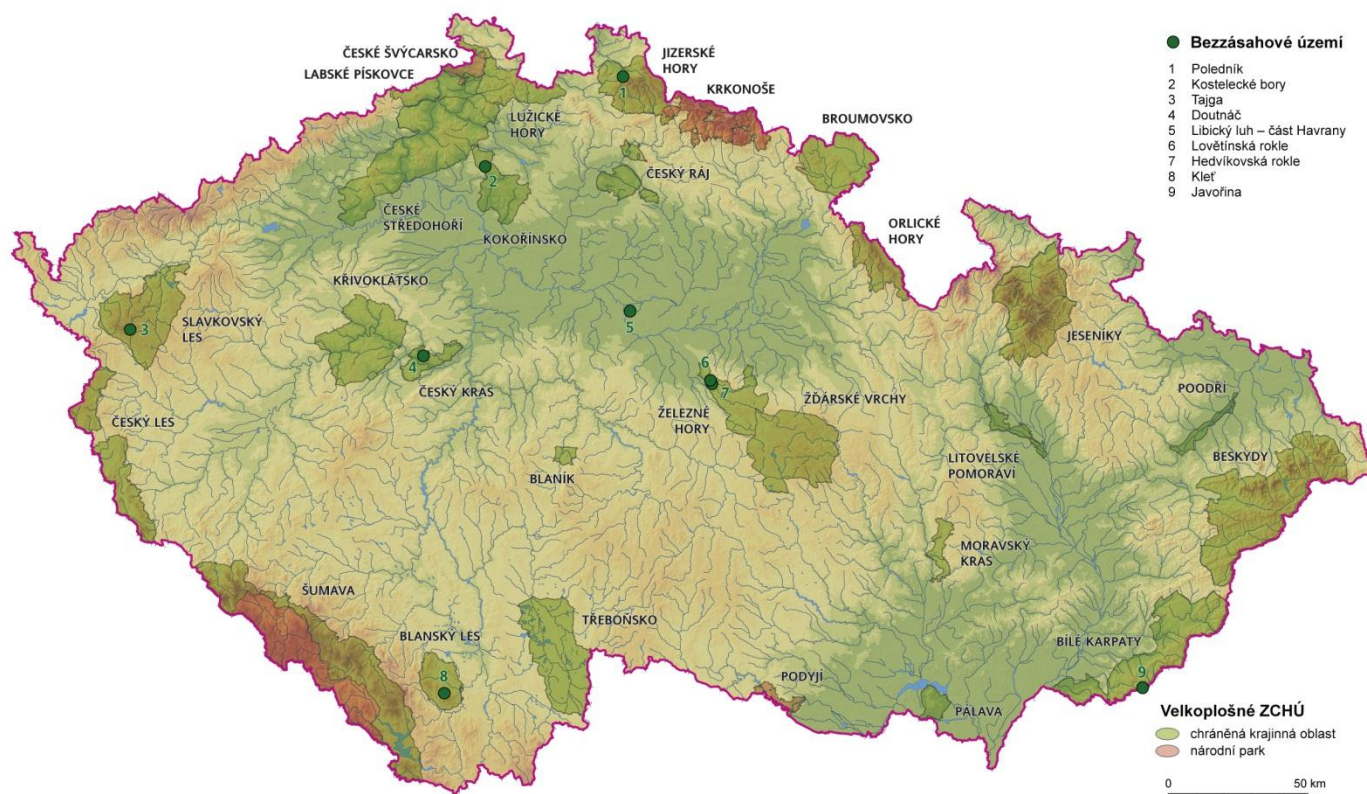
Literatura

POLENO, Z. – VACEK, S. et al. (2007): Pěstování lesů II. Teoretická východiska pěstování lesů. Kostelec nad Černými lesy, Lesnická práce, s. r. o., 464 s.

VACEK S. et al. (2012): Východiska ekologicky orientovaného managementu lesních ekosystémů v CHKO Jizerské hory a Krkonošském národním parku. Praha, Česká zemědělská univerzita, 198 s.

VACEK, S. – MOUCHA, P. et al. (2011): Péče o lesy v chráněných územích. Praha, Česká zemědělská univerzita, 1053 s.

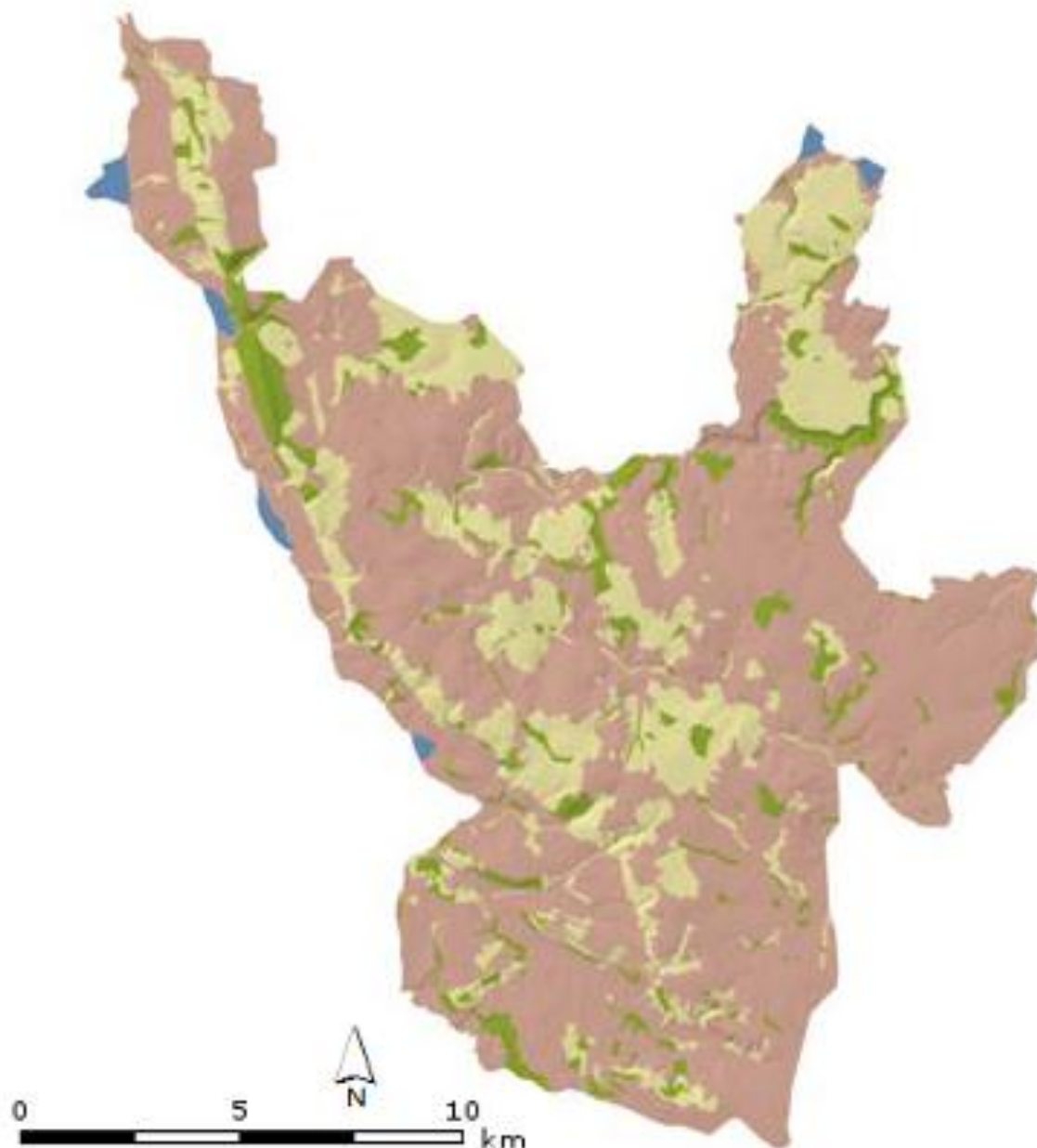
Lokalizace CHKO Železné hory


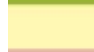




Lokalizace CHKO Železné hory v systému VZCHÚ v ČR.

Mapa zonace ochrany přírody v CHKO Železné hory (GIS FLD ČZU v Praze)

Autoři: S. Vacek, Z. Vacek, I. Ulbrichová, V. Hynek



-  I. zóna ochrany přírody
-  II. zóna ochrany přírody
-  III. zóna ochrany přírody
-  IV. zóna ochrany přírody