

Soubor map: Mapy zonace ochrany přírody v CHKO v horských oblastech ČR

Vacek S., Vacek Z., Ulbrichová I., Hynek V.

Soubor map: Mapa zonace ochrany přírody v CHKO Beskydy
Vacek S., Vacek Z., Ulbrichová I., Hynek V.

Soubor map: Mapa zonace ochrany přírody v CHKO Bílé Karpaty
Vacek S., Vacek Z., Ulbrichová I., Hynek V.

Soubor map: Mapa zonace ochrany přírody v CHKO Český les
Vacek S., Vacek Z., Ulbrichová I., Hynek V.

Soubor map: Mapa zonace ochrany přírody v CHKO Jeseníky
Vacek S., Vacek Z., Ulbrichová I., Hynek V.

Soubor map: Mapa zonace ochrany přírody v CHKO Jizerské hory
Vacek S., Vacek Z., Ulbrichová I., Hynek V.

Soubor map: Mapa zonace ochrany přírody v CHKO Lužické hory
Vacek S., Vacek Z., Ulbrichová I., Hynek V.

Soubor map: Mapa zonace ochrany přírody v CHKO Orlické hory
Vacek S., Vacek Z., Ulbrichová I., Hynek V.

Soubor map: Mapa zonace ochrany přírody v CHKO Šumava
Vacek S., Vacek Z., Ulbrichová I., Hynek V.

Mapa zonace ochrany přírody v CHKO Beskydy (FLD ČZU v Praze)

*Map of the natural protection zones distribution in Beskydy Protected Landscape Area (GIS FLD
Life Sciences in Prague)*

Specializovaná mapa s odborným obsahem

Česká zemědělská univerzita v Praze, Fakulta lesnická a dřevařská
Praha 2012

Autorský kolektiv

Prof. RNDr. Stanislav Vacek, DrSc.¹

Ing. Zdeněk Vacek¹

Iva Ulbrichová, Ph.D.¹

Doc. Ing. Vladimír Hynek, CSc.¹

¹Česká zemědělská univerzita v Praze, Fakulta lesnická a dřevařská

Specializovaná mapa s odborným obsahem vznikla v rámci řešení a díky finanční podpoře projektu FLD ČZU v Praze - TAČR TA02020873 - Ekologicky opodstatněný management lesních ekosystémů v Krkonošském národním parku podle typů vývoje lesa

Praha 2012

Zonace ochrany přírody v CHKO Beskydy (GIS FLD ČZU v Praze)

Autoři: S. Vacek, Z. Vacek, I. Ulbrichová, V. Hynek

Abstrakt

Specializovaná mapa s odborným obsahem zachycuje mapu zonace ochrany přírody v CHKO Beskydy, která vychází z dat platného plánu péče (AOPK ČR Praha, cf. VACEK, MOUCHA et al. 2011). Mapa zonace ochrany přírody byla zpracována s použitím digitálního modelu terénu. Mapa zonace ochrany přírody byla vytvořena v prostředí GIS za použití programu ArcGIS.

Abstract

Specialized map with professional content map shows the nature conservation zones distribution in the Beskydy PLA. The nature conservation zones distribution map is based on the data from the current Care plan (AOPK ČR Praha, cf. VACEK, Moucha et al. 2011) and was prepared using a digital terrain model. Map was created using the ArcGIS program in GIS environment.

Klíčová slova anglicky

protected landscape area (PLA), nature conservation, nature protection zones

Úvod

V letech 2012 byla v rámci řešení projektu FLD ČZU v Praze – TA02020873 – Ekologicky opodstatněný management lesních ekosystémů v Krkonošském národním parku podle typů vývoje lesa publikována první část specializovaných map s odborným obsahem tematicky zaměřená na území různých VZCHÚ v ČR. Při řešení této problematiky bylo úzce navázáno na řešení projektu NPV II MŠMT 2B06012 Management biodiversity v Krkonoších a na Šumavě v jehož rámci vznikla monografie Péče o lesy v chráněných územích (cf. VACEK, MOUCHA et al. 2011).

Metodika

Zastoupení a lokalizace zón ochrany přírody vychází z dat z dat platných plánů péče o jednotlivá VZCHÚ (cf. VACEK, MOUCHA et al. 2011). Mapa byla vytvořena s použitím digitálního modelu terénu území Krkonošského národního parku. Mapa potenciální přirozené vegetace ekosystémů byla zpracována v prostředí GIS za použití programu ArcGIS.

Rozsah využití, přínos pro uživatele

Mapa zonace ochrany přírody v jednotlivých VZCHÚ v ČR náleží k základním exaktním podkladům pro tvorbu a rámcových zásad managementu na exaktních ekologických základech. Využití lze předpokládat u všech lesních správ, a to při celkovém plánování strategie managementu na principu hospodářsko-úpravnické soustavy přírodě blízkých lesů (zejména při tvorbě LHP pro jednotlivé LHC) i praktických dílčích managementových opatřeních při obnově a ochraně lesa (cf. POLENO, VACEK et al. 2007, VACEK, MOUCHA et al. 2011, Vacek et al. 2012).

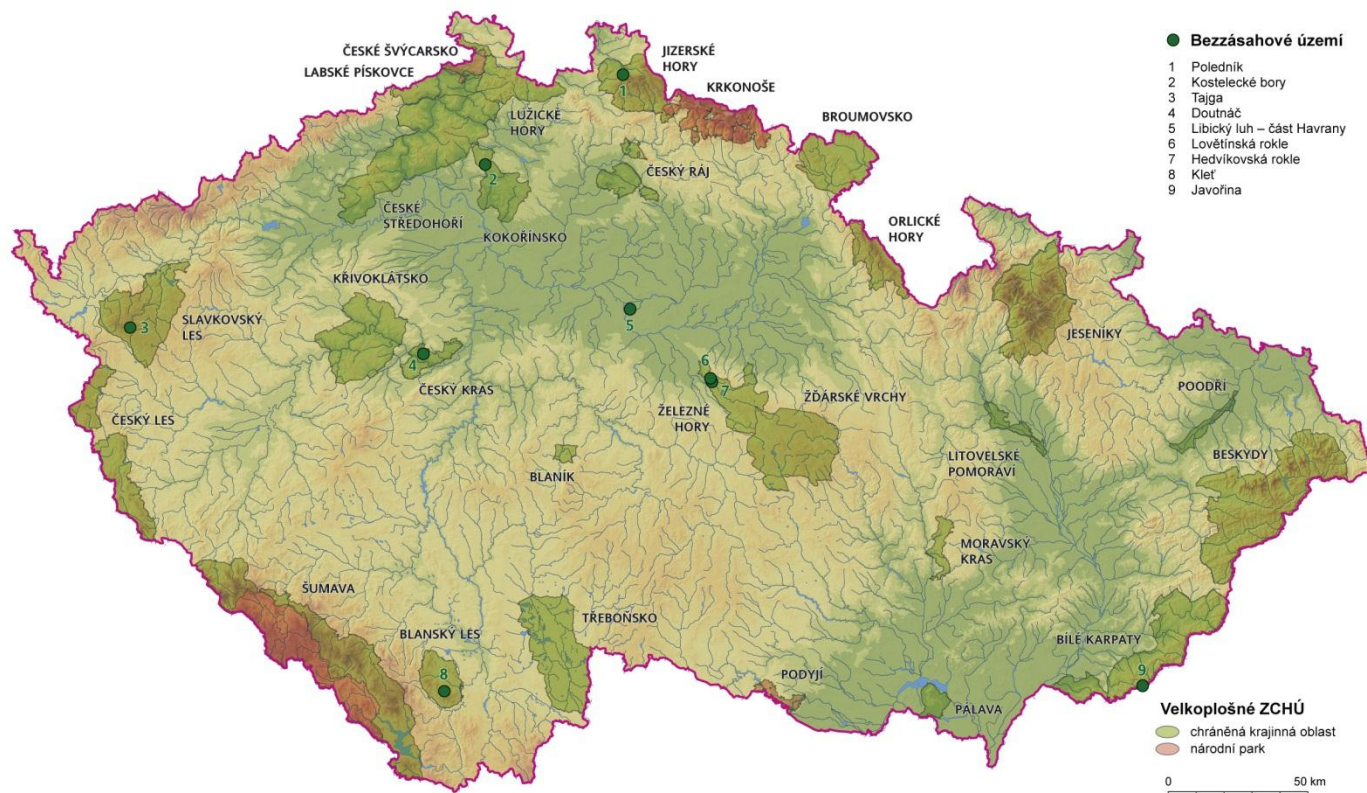
Literatura

POLENO, Z. – VACEK, S. et al. (2007): Pěstování lesů II. Teoretická východiska pěstování lesů. Kostelec nad Černými lesy, Lesnická práce, s. r. o., 464 s.

VACEK S. et al. (2012): Východiska ekologicky orientovaného managementu lesních ekosystémů v CHKO Jizerské hory a Krkonošském národním parku. Praha, Česká zemědělská univerzita, 198 s.

VACEK, S. – MOUCHA, P. et al. (2011): Péče o lesy v chráněných územích. Praha, Česká zemědělská univerzita, 1053 s.

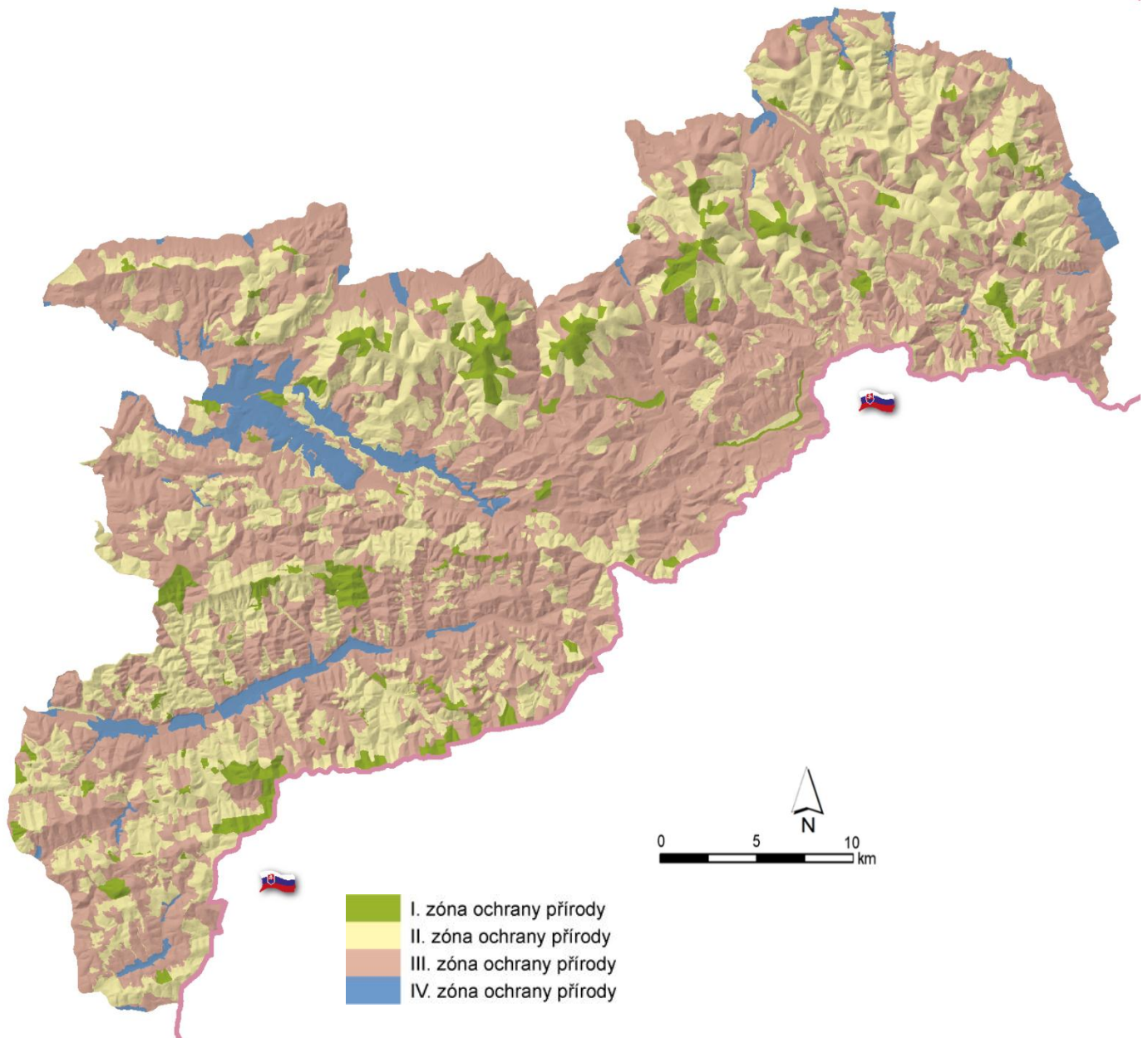
Lokalizace CHKO Beskydy



Lokalizace CHKO Beskydy v systému VZCHÚ v ČR.

Mapa zonace ochrany přírody v CHKO Beskydy (GIS FLD ČZU v Praze)

Autoři: S. Vacek, Z. Vacek, I. Ulbrichová, V. Hynek



Mapa zonace ochrany přírody CHKO Bílé Karpaty (FLD ČZU v Praze)

*Map of the natural protection zones distribution in Bílé Karpaty Protected Landscape Area (GIS
FLD Life Sciences in Prague)*

Specializovaná mapa s odborným obsahem

Česká zemědělská univerzita v Praze, Fakulta lesnická a dřevařská
Praha 2012

Autorský kolektiv

Prof. RNDr. Stanislav Vacek, DrSc.¹

Ing. Zdeněk Vacek¹

Iva Ulbrichová, Ph.D.¹

Doc. Ing. Vladimír Hynek, CSc.¹

¹Česká zemědělská univerzita v Praze, Fakulta lesnická a dřevařská

Specializovaná mapa s odborným obsahem vznikla v rámci řešení a díky finanční podpoře projektu FLD ČZU v Praze - TAČR TA02020873 - Ekologicky opodstatněný management lesních ekosystémů v Krkonošském národním parku podle typů vývoje lesa

Praha 2012

Zonace ochrany přírody v CHKO Bílé Karpaty (GIS FLD ČZU v Praze)

Autoři: S. Vacek, Z. Vacek, I. Ulbrichová, V. Hynek

Abstrakt

Specializovaná mapa s odborným obsahem zachycuje mapu zonace ochrany přírody v CHKO Bílé Karpaty, která vychází z dat platného plánu péče (AOPK ČR Praha, cf. VACEK, MOUCHA et al. 2011). Mapa zonace ochrany přírody byla zpracována s použitím digitálního modelu terénu. Mapa zonace ochrany přírody byla vytvořena v prostředí GIS za použití programu ArcGIS.

Abstract

Specialized map with professional content map shows the nature conservation zones distribution in the Bílé Karpaty PLA. The nature conservation zones distribution map is based on the data from the current Care plan (AOPK ČR Praha, cf. VACEK, Moucha et al. 2011) and was prepared using a digital terrain model. Map was created using the ArcGIS program in GIS environment.

Klíčová slova anglicky

protected landscape area (PLA), nature conservation, nature protection zones

Úvod

V letech 2012 byla v rámci řešení projektu FLD ČZU v Praze – TA02020873 – Ekologicky opodstatněný management lesních ekosystémů v Krkonošském národním parku podle typů vývoje lesa publikována první část specializovaných map s odborným obsahem tematicky zaměřená na území různých VZCHÚ v ČR. Při řešení této problematiky bylo úzce navázáno na řešení projektu NPV II MŠMT 2B06012 Management biodiversity v Krkonoších a na Šumavě v jehož rámci vznikla monografie Péče o lesy v chráněných územích (cf. VACEK, MOUCHA et al. 2011).

Metodika

Zastoupení a lokalizace zón ochrany přírody vychází z dat z dat platných plánů péče o jednotlivá VZCHÚ (cf. VACEK, MOUCHA et al. 2011). Mapa byla vytvořena s použitím digitálního modelu terénu území Krkonošského národního parku. Mapa potenciální přirozené vegetace ekosystémů byla zpracována v prostředí GIS za použití programu ArcGIS.

Rozsah využití, přínos pro uživatele

Mapa zonace ochrany přírody v jednotlivých VZCHÚ v ČR náleží k základním exaktním podkladům pro tvorbu a rámcových zásad managementu na exaktních ekologických základech. Využití lze předpokládat u všech lesních správ, a to při celkovém plánování strategie managementu na principu hospodářsko-úpravnické soustavy přírodě blízkých lesů (zejména při tvorbě LHP pro jednotlivé LHC) i praktických dílčích managementových opatřeních při obnově a ochraně lesa (cf. POLENO, VACEK et al. 2007, VACEK, MOUCHA et al. 2011, Vacek et al. 2012).

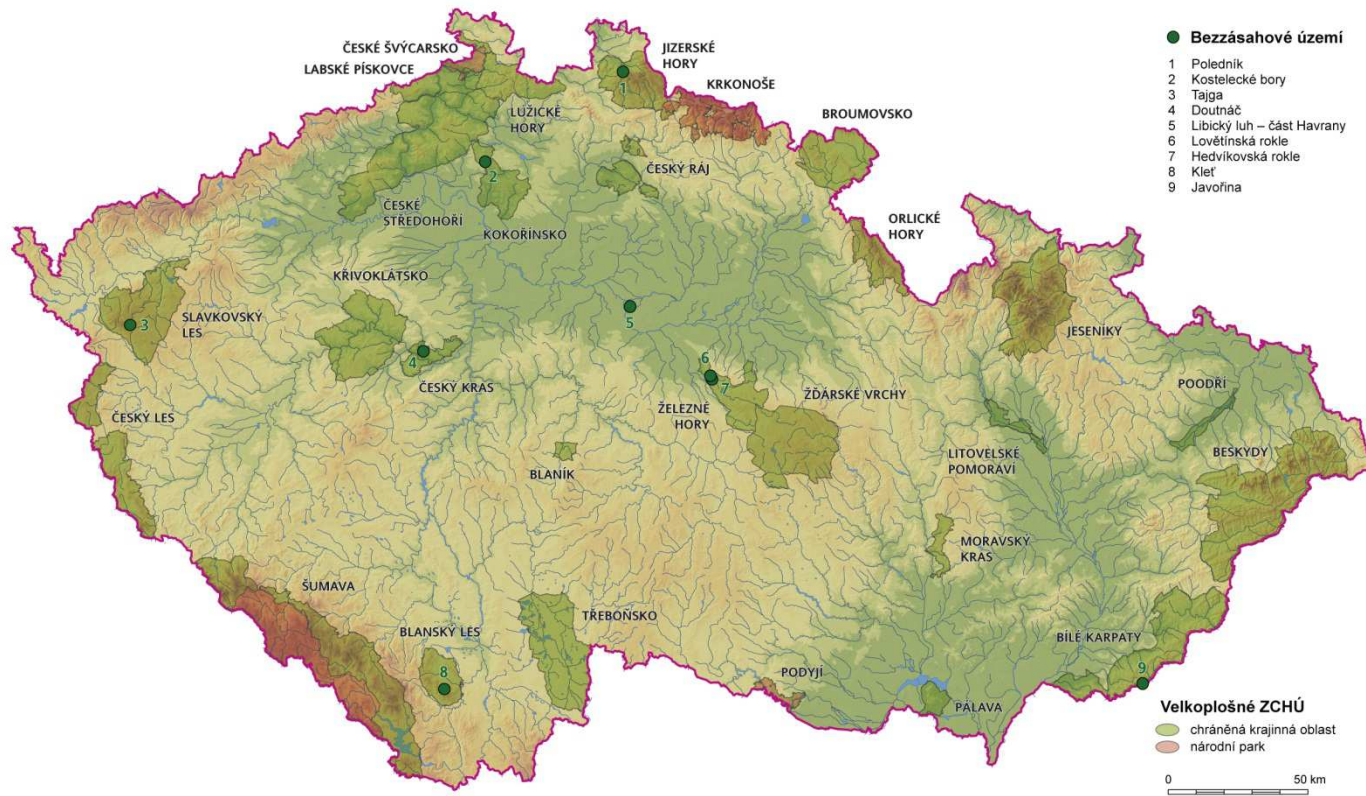
Literatura

POLENO, Z. – VACEK, S. et al. (2007): Pěstování lesů II. Teoretická východiska pěstování lesů. Kostelec nad Černými lesy, Lesnická práce, s. r. o., 464 s.

VACEK S. et al. (2012): Východiska ekologicky orientovaného managementu lesních ekosystémů v CHKO Jizerské hory a Krkonošském národním parku. Praha, Česká zemědělská univerzita, 198 s.

VACEK, S. – MOUCHA, P. et al. (2011): Péče o lesy v chráněných územích. Praha, Česká zemědělská univerzita, 1053 s.

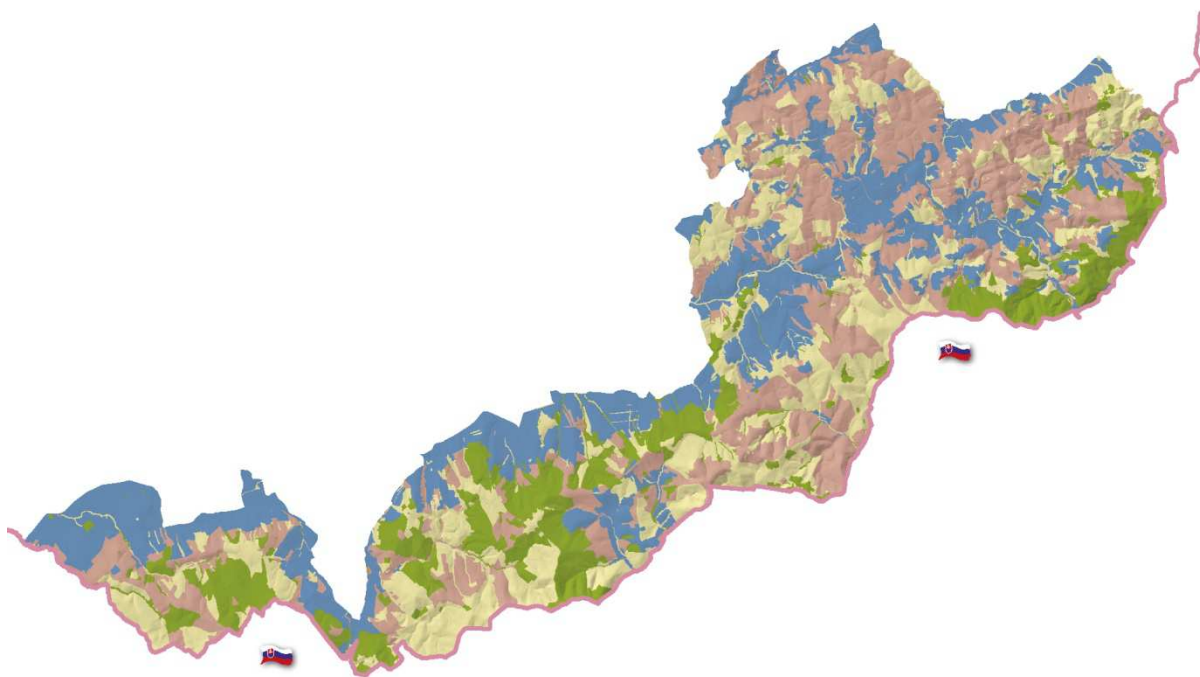
Lokalizace CHKO Bílé Karpaty



Lokalizace CHKO Bílé Karpaty v systému VZCHÚ v ČR.

Mapa zonace ochrany přírody v CHKO Bílé Karpaty (GIS FLD ČZU v Praze)

Autoři: S. Vacek, Z. Vacek, I. Ulbrichová, V. Hynek



- I. zóna ochrany přírody
- II. zóna ochrany přírody
- III. zóna ochrany přírody
- IV. zóna ochrany přírody



Mapa zonace ochrany přírody v CHKO Český les (FLD ČZU v Praze)

*Map of the natural protection zones distribution in Český les Protected Landscape Area (GIS FLD
Life Sciences in Prague)*

Specializovaná mapa s odborným obsahem

Česká zemědělská univerzita v Praze, Fakulta lesnická a dřevařská
Praha 2012

Autorský kolektiv

Prof. RNDr. Stanislav Vacek, DrSc.¹

Ing. Zdeněk Vacek¹

Iva Ulbrichová, Ph.D.¹

Doc. Ing. Vladimír Hynek, CSc.¹

¹Česká zemědělská univerzita v Praze, Fakulta lesnická a dřevařská

Specializovaná mapa s odborným obsahem vznikla v rámci řešení a díky finanční podpoře projektu FLD ČZU v Praze - TAČR TA02020873 - Ekologicky opodstatněný management lesních ekosystémů v Krkonošském národním parku podle typů vývoje lesa

Zonace ochrany přírody v CHKO Český les (GIS FLD ČZU v Praze)

Autoři: S. Vacek, Z. Vacek, I. Ulbrichová, V. Hynek

Abstrakt

Specializovaná mapa s odborným obsahem zachycuje mapu zonace ochrany přírody v CHKO Český les, která vychází z dat platného plánu péče (AOPK ČR Praha, cf. VACEK, MOUCHA et al. 2011). Mapa zonace ochrany přírody byla zpracována s použitím digitálního modelu terénu. Mapa zonace ochrany přírody byla vytvořena v prostředí GIS za použití programu ArcGIS.

Abstract

Specialized map with professional content map shows the nature conservation zones distribution in the Český les PLA. The nature conservation zones distribution map is based on the data from the current Care plan (AOPK ČR Praha, cf. VACEK, Moucha et al. 2011) and was prepared using a digital terrain model. Map was created using the ArcGIS program in GIS environment.

Klíčová slova anglicky

protected landscape area (PLA), nature conservation, nature protection zones

Úvod

V letech 2012 byla v rámci řešení projektu FLD ČZU v Praze – TA02020873 – Ekologicky opodstatněný management lesních ekosystémů v Krkonošském národním parku podle typů vývoje lesa publikována první část specializovaných map s odborným obsahem tematicky zaměřená na území různých VZCHÚ v ČR. Při řešení této problematiky bylo úzce navázáno na řešení projektu NPV II MŠMT 2B06012 Management biodiversity v Krkonoších a na Šumavě v jehož rámci vznikla monografie Péče o lesy v chráněných územích (cf. VACEK, MOUCHA et al. 2011).

Metodika

Zastoupení a lokalizace zón ochrany přírody vychází z dat z dat platných plánů péče o jednotlivá VZCHÚ (cf. VACEK, MOUCHA et al. 2011). Mapa byla vytvořena s použitím digitálního modelu terénu území Krkonošského národního parku. Mapa potenciální přirozené vegetace ekosystémů byla zpracována v prostředí GIS za použití programu ArcGIS.

Rozsah využití, přínos pro uživatele

Mapa zonace ochrany přírody v jednotlivých VZCHÚ v ČR náleží k základním exaktním podkladům pro tvorbu a rámcových zásad managementu na exaktních ekologických základech. Využití lze předpokládat u všech lesních správ, a to při celkovém plánování strategie managementu na principu hospodářsko-úpravnické soustavy přírodě blízkých lesů (zejména při tvorbě LHP pro jednotlivé LHC) i praktických dílčích managementových opatřeních při obnově a ochraně lesa (cf. POLENO, VACEK et al. 2007, VACEK, MOUCHA et al. 2011, Vacek et al. 2012).

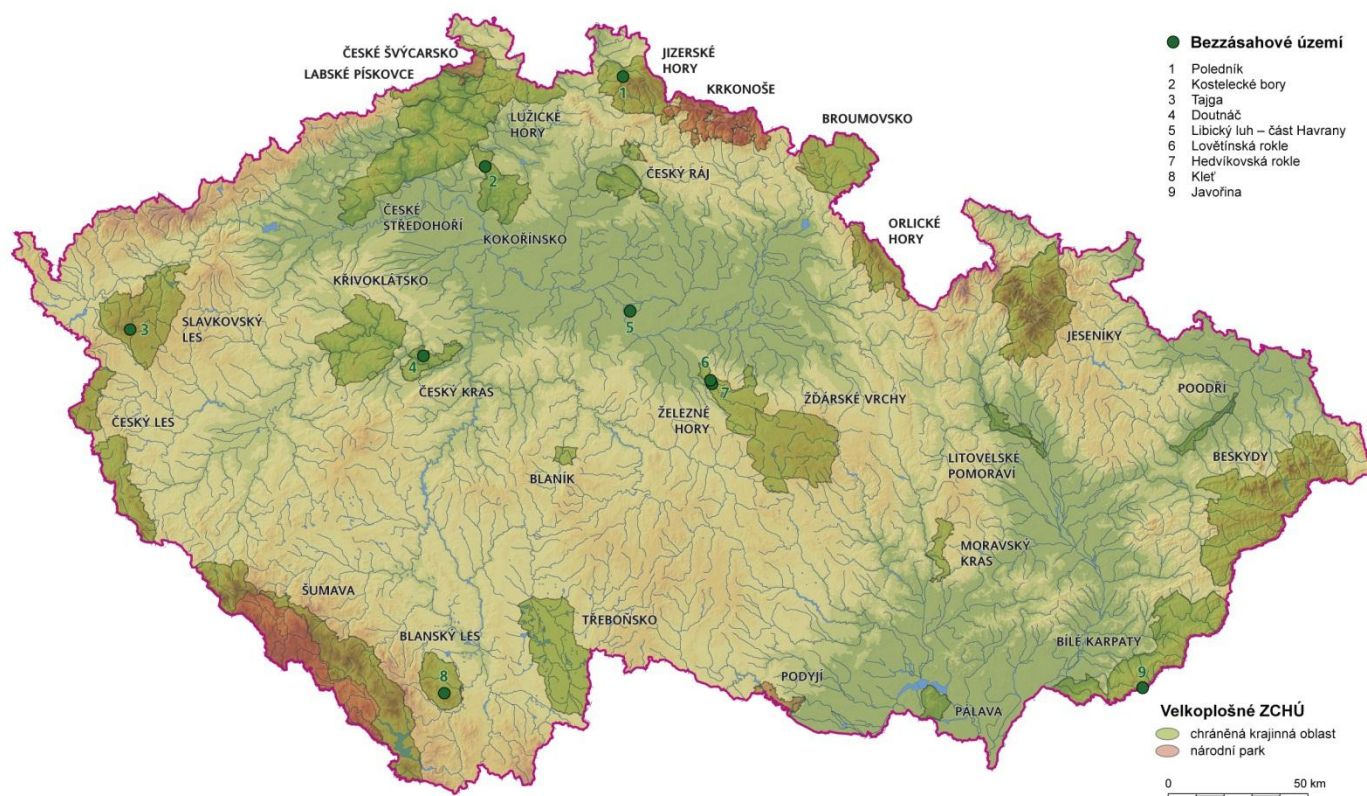
Literatura

POLENO, Z. – VACEK, S. et al. (2007): Pěstování lesů II. Teoretická východiska pěstování lesů. Kostelec nad Černými lesy, Lesnická práce, s. r. o., 464 s.

VACEK S. et al. (2012): Východiska ekologicky orientovaného managementu lesních ekosystémů v CHKO Jizerské hory a Krkonošském národním parku. Praha, Česká zemědělská univerzita, 198 s.

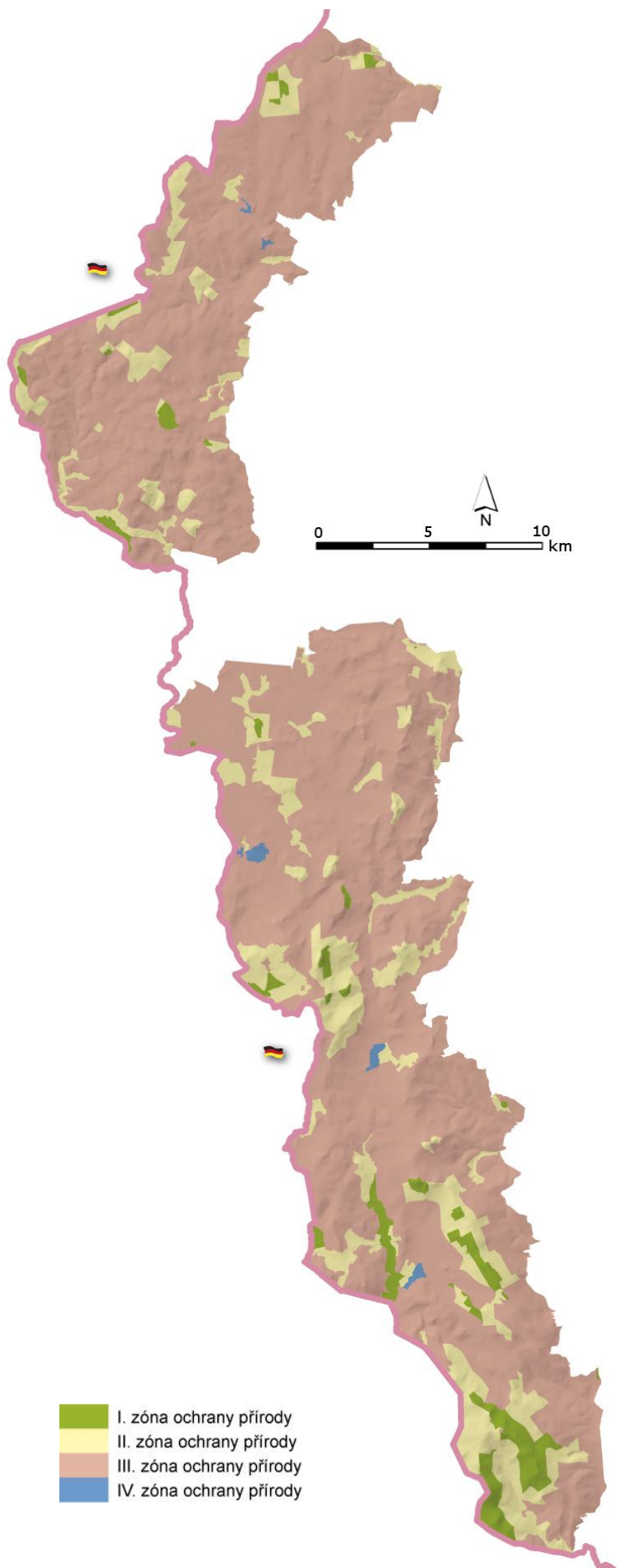
VACEK, S. – MOUCHA, P. et al. (2011): Péče o lesy v chráněných územích. Praha, Česká zemědělská univerzita, 1053 s.

Lokalizace CHKO Český les



Lokalizace CHKO Český les v systému VZCHÚ v ČR.

Mapa zonace ochrany přírody v CHKO Český les (GIS FLD ČZU v Praze)
Autoři: S. Vacek, Z. Vacek, I. Ulbrichová, V. Hynek



Mapa zonace ochrany přírody v CHKO Jeseníky (FLD ČZU v Praze)

*Map of the natural protection zones distribution in Jeseníky Protected Landscape Area (GIS FLD
Life Sciences in Prague)*

Specializovaná mapa s odborným obsahem

Česká zemědělská univerzita v Praze, Fakulta lesnická a dřevařská
Praha 2012

Autorský kolektiv

Prof. RNDr. Stanislav Vacek, DrSc.¹

Ing. Zdeněk Vacek¹

Iva Ulbrichová, Ph.D.¹

Doc. Ing. Vladimír Hynek, CSc.¹

¹Česká zemědělská univerzita v Praze, Fakulta lesnická a dřevařská

Specializovaná mapa s odborným obsahem vznikla v rámci řešení a díky finanční podpoře projektu FLD ČZU v Praze - TAČR TA02020873 - Ekologicky opodstatněný management lesních ekosystémů v Krkonošském národním parku podle typů vývoje lesa

Zonace ochrany přírody v CHKO Jeseníky (GIS FLD ČZU v Praze)

Autoři: S. Vacek, Z. Vacek, I. Ulbrichová, V. Hynek

Abstrakt

Specializovaná mapa s odborným obsahem zachycuje mapu zonace ochrany přírody v CHKO Jeseníky, která vychází z dat platného plánu péče (AOPK ČR Praha, cf. VACEK, MOUCHA et al. 2011). Mapa zonace ochrany přírody byla zpracována s použitím digitálního modelu terénu. Mapa zonace ochrany přírody byla vytvořena v prostředí GIS za použití programu ArcGIS.

Abstract

Specialized map with professional content map shows the nature conservation zones distribution in the Jeseníky PLA. The nature conservation zones distribution map is based on the data from the current Care plan (AOPK ČR Praha, cf. VACEK, Moucha et al. 2011) and was prepared using a digital terrain model. Map was created using the ArcGIS program in GIS environment.

Klíčová slova anglicky

protected landscape area (PLA), nature conservation, nature protection zones

Úvod

V letech 2012 byla v rámci řešení projektu FLD ČZU v Praze – TA02020873 – Ekologicky opodstatněný management lesních ekosystémů v Krkonošském národním parku podle typů vývoje lesa publikována první část specializovaných map s odborným obsahem tematicky zaměřená na území různých VZCHÚ v ČR. Při řešení této problematiky bylo úzce navázáno na řešení projektu NPV II MŠMT 2B06012 Management biodiversity v Krkonoších a na Šumavě v jehož rámci vznikla monografie Péče o lesy v chráněných územích (cf. VACEK, MOUCHA et al. 2011).

Metodika

Zastoupení a lokalizace zón ochrany přírody vychází z dat z dat platných plánů péče o jednotlivá VZCHÚ (cf. VACEK, MOUCHA et al. 2011). Mapa byla vytvořena s použitím digitálního modelu terénu území Krkonošského národního parku. Mapa potenciální přirozené vegetace ekosystémů byla zpracována v prostředí GIS za použití programu ArcGIS.

Rozsah využití, přínos pro uživatele

Mapa zonace ochrany přírody v jednotlivých VZCHÚ v ČR náleží k základním exaktním podkladům pro tvorbu a rámcových zásad managementu na exaktních ekologických základech. Využití lze předpokládat u všech lesních správ, a to při celkovém plánování strategie managementu na principu hospodářsko-úpravnické soustavy přírodě blízkých lesů (zejména při tvorbě LHP pro jednotlivé LHC) i praktických dílčích managementových opatřeních při obnově a ochraně lesa (cf. POLENO, VACEK et al. 2007, VACEK, MOUCHA et al. 2011, Vacek et al. 2012).

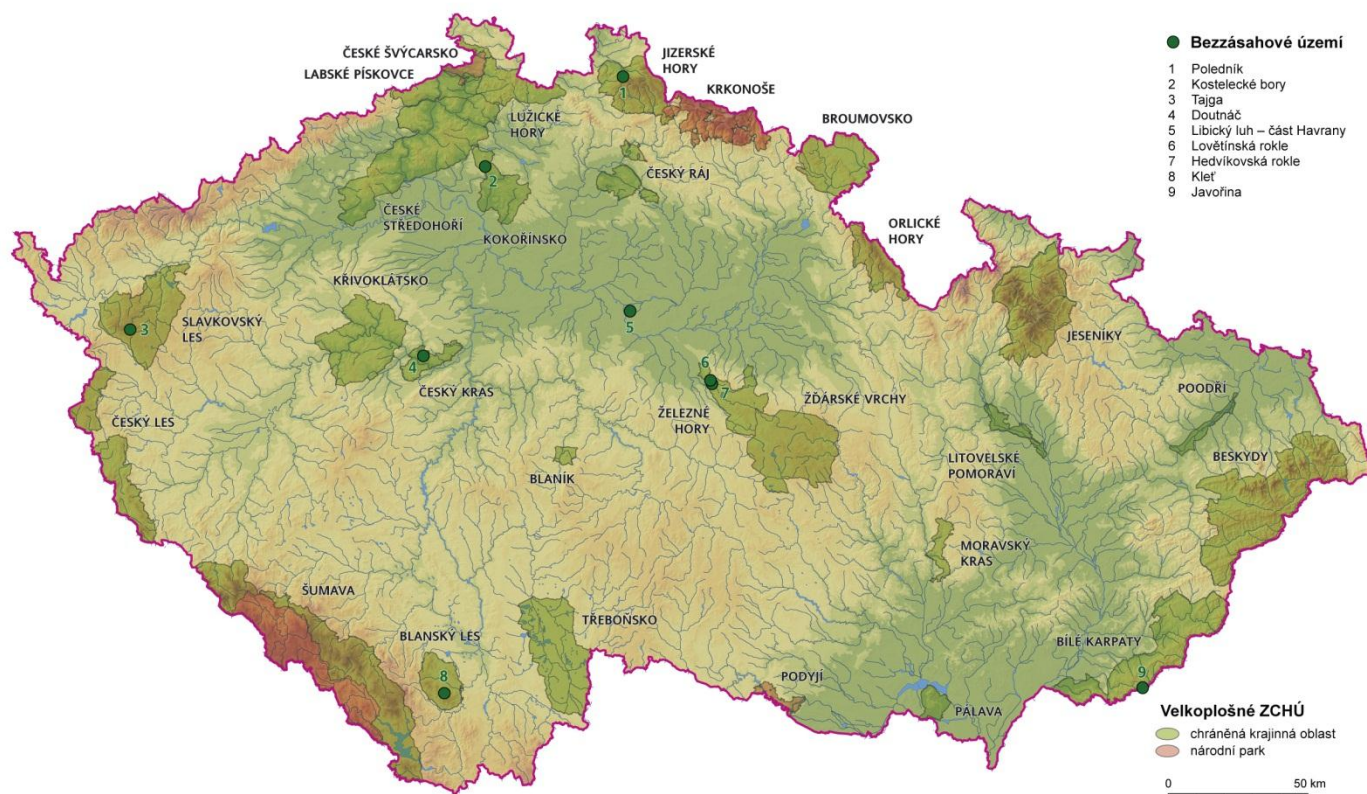
Literatura

POLENO, Z. – VACEK, S. et al. (2007): Pěstování lesů II. Teoretická východiska pěstování lesů. Kostelec nad Černými lesy, Lesnická práce, s. r. o., 464 s.

VACEK S. et al. (2012): Východiska ekologicky orientovaného managementu lesních ekosystémů v CHKO Jizerské hory a Krkonošském národním parku. Praha, Česká zemědělská univerzita, 198 s.

VACEK, S. – MOUCHA, P. et al. (2011): Péče o lesy v chráněných územích. Praha, Česká zemědělská univerzita, 1053 s.

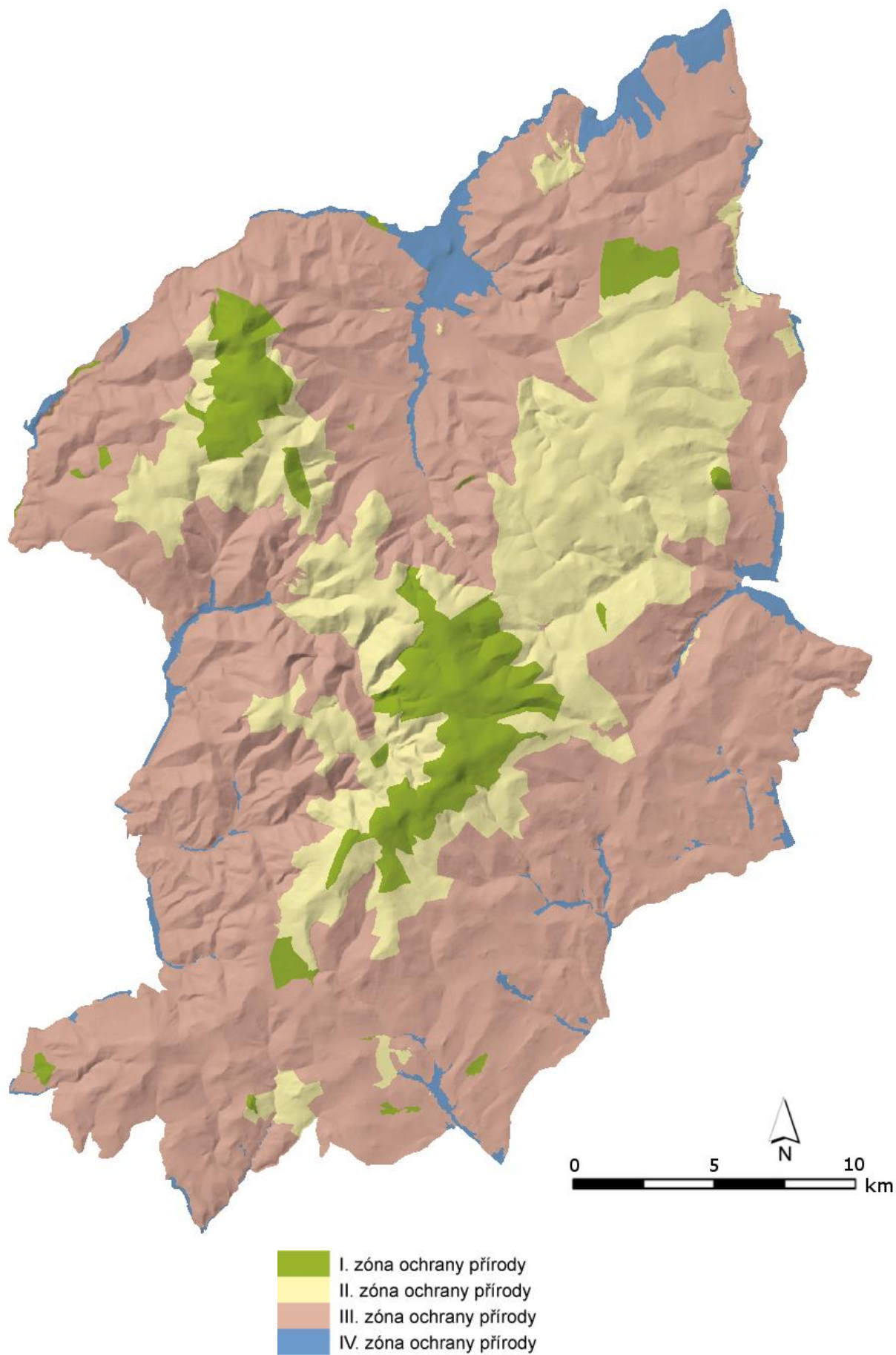
Lokalizace CHKO Jeseníky



Lokalizace CHKO Jeseníky v systému VZCHÚ v ČR.

Mapa zonace ochrany přírody v CHKO Jeseníky (GIS FLD ČZU v Praze)

Autoři: S. Vacek, Z. Vacek, I. Ulbrichová, V. Hynek



Mapa zonace ochrany přírody v CHKO Jizerské hory (FLD ČZU v Praze)

*Map of the natural protection zones distribution in Jizerské hory Protected Landscape Area (GIS
FLD Life Sciences in Prague)*

Specializovaná mapa s odborným obsahem

Česká zemědělská univerzita v Praze, Fakulta lesnická a dřevařská
Praha 2012

Autorský kolektiv

Prof. RNDr. Stanislav Vacek, DrSc.¹

Ing. Zdeněk Vacek¹

Iva Ulbrichová, Ph.D.¹

Doc. Ing. Vladimír Hynek, CSc.¹

¹Česká zemědělská univerzita v Praze, Fakulta lesnická a dřevařská

Specializovaná mapa s odborným obsahem vznikla v rámci řešení a díky finanční podpoře projektu FLD ČZU v Praze - TAČR TA02020873 - Ekologicky opodstatněný management lesních ekosystémů v Krkonošském národním parku podle typů vývoje lesa

Praha 2012

Zonace ochrany přírody v CHKO Jizerské hory (GIS FLD ČZU v Praze)

Autoři: S. Vacek, Z. Vacek, I. Ulbrichová, V. Hynek

Abstrakt

Specializovaná mapa s odborným obsahem zachycuje mapu zonace ochrany přírody v CHKO Jizerské hory, která vychází z dat platného plánu péče (AOPK ČR Praha, cf. VACEK, MOUCHA et al. 2011). Mapa zonace ochrany přírody byla zpracována s použitím digitálního modelu terénu. Mapa zonace ochrany přírody byla vytvořena v prostředí GIS za použití programu ArcGIS.

Abstract

Specialized map with professional content map shows the nature conservation zones distribution in the Jizerské hory PLA. The nature conservation zones distribution map is based on the data from the current Care plan (AOPK ČR Praha, cf. VACEK, Moucha et al. 2011) and was prepared using a digital terrain model. Map was created using the ArcGIS program in GIS environment.

Klíčová slova anglicky

protected landscape area (PLA), nature conservation, nature protection zones

Úvod

V letech 2012 byla v rámci řešení projektu FLD ČZU v Praze – TA02020873 – Ekologicky opodstatněný management lesních ekosystémů v Krkonošském národním parku podle typů vývoje lesa publikována první část specializovaných map s odborným obsahem tematicky zaměřená na území různých VZCHÚ v ČR. Při řešení této problematiky bylo úzce navázáno na řešení projektu NPV II MŠMT 2B06012 Management biodiversity v Krkonoších a na Šumavě v jehož rámci vznikla monografie Péče o lesy v chráněných územích (cf. VACEK, MOUCHA et al. 2011).

Metodika

Zastoupení a lokalizace zón ochrany přírody vychází z dat z dat platných plánů péče o jednotlivá VZCHÚ (cf. VACEK, MOUCHA et al. 2011). Mapa byla vytvořena s použitím digitálního modelu terénu území Krkonošského národního parku. Mapa potenciální přirozené vegetace ekosystémů byla zpracována v prostředí GIS za použití programu ArcGIS.

Rozsah využití, přínos pro uživatele

Mapa zonace ochrany přírody v jednotlivých VZCHÚ v ČR náleží k základním exaktním podkladům pro tvorbu a rámcových zásad managementu na exaktních ekologických základech. Využití lze předpokládat u všech lesních správ, a to při celkovém plánování strategie managementu na principu hospodářsko-úpravnické soustavy přírodě blízkých lesů (zejména při tvorbě LHP pro jednotlivé LHC) i praktických dílčích managementových opatřeních při obnově a ochraně lesa (cf. POLENO, VACEK et al. 2007, VACEK, MOUCHA et al. 2011, Vacek et al. 2012).

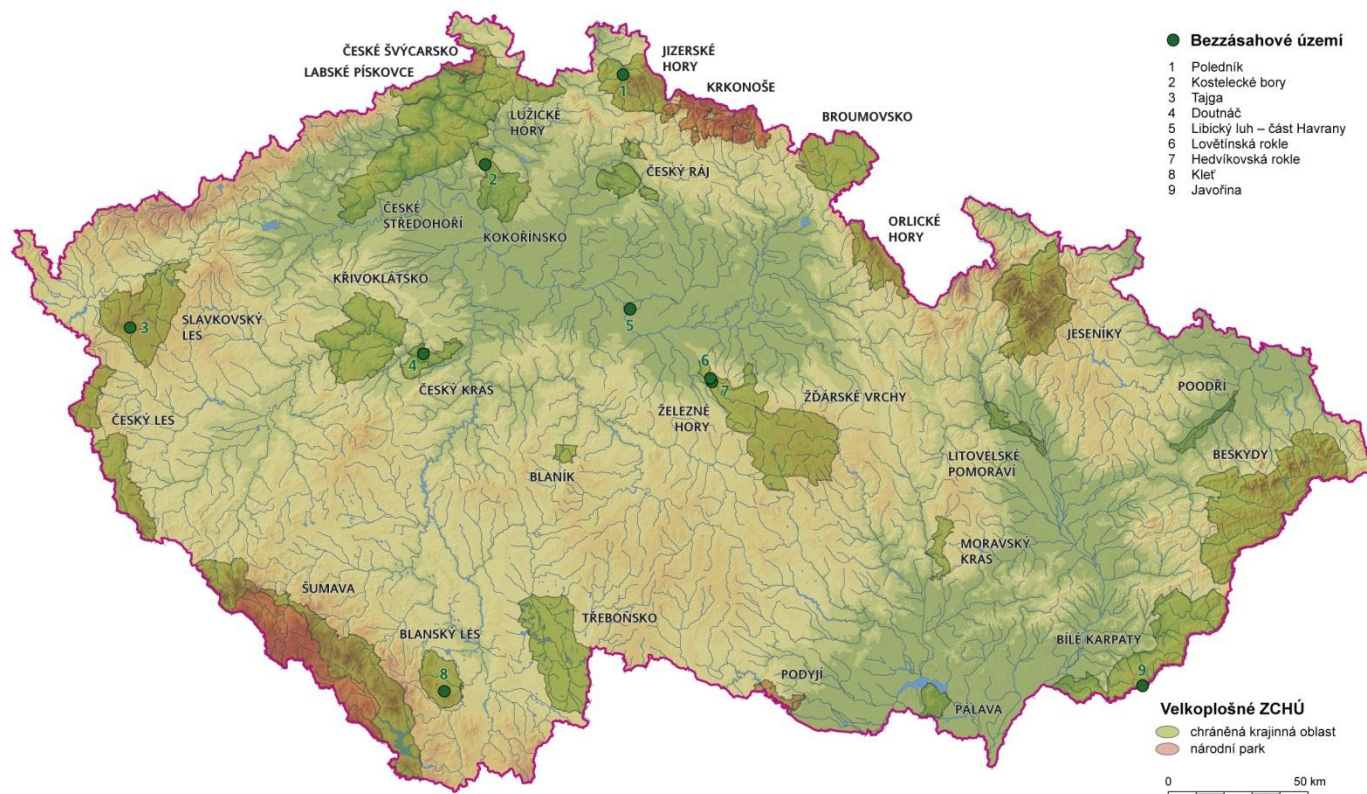
Literatura

POLENO, Z. – VACEK, S. et al. (2007): Pěstování lesů II. Teoretická východiska pěstování lesů. Kostelec nad Černými lesy, Lesnická práce, s. r. o., 464 s.

VACEK S. et al. (2012): Východiska ekologicky orientovaného managementu lesních ekosystémů v CHKO Jizerské hory a Krkonošském národním parku. Praha, Česká zemědělská univerzita, 198 s.

VACEK, S. – MOUCHA, P. et al. (2011): Péče o lesy v chráněných územích. Praha, Česká zemědělská univerzita, 1053 s.

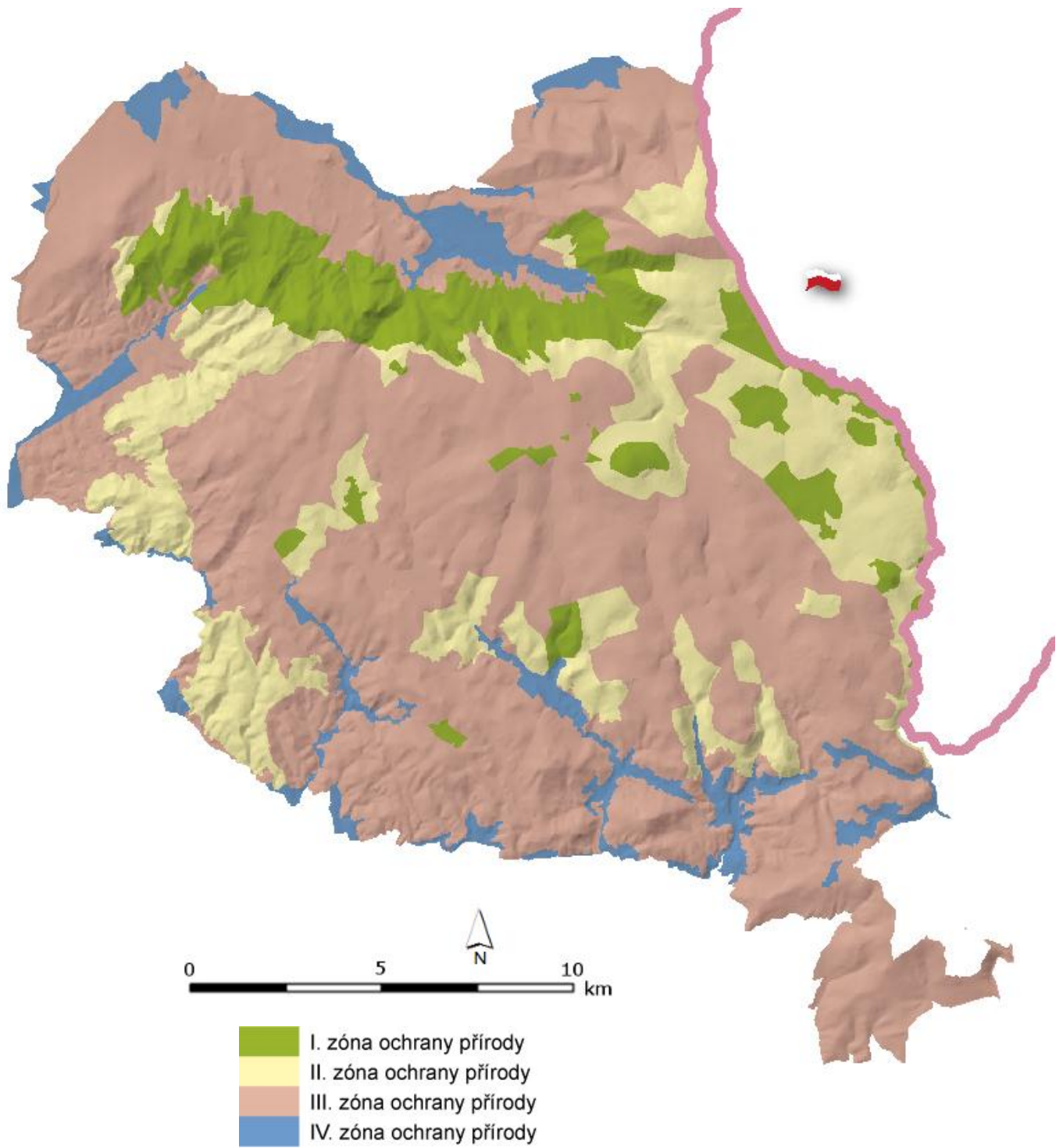
Lokalizace CHKO Jizerské hory



Lokalizace CHKO Jizerské hory v systému VZCHÚ v ČR.

Mapa zonace ochrany přírody v CHKO Jizerské hory (GIS FLD ČZU v Praze)

Autoři: S. Vacek, Z. Vacek, I. Ulbrichová, V. Hynek



Mapa zonace ochrany přírody v CHKO Lužické hory (FLD ČZU v Praze)

*Map of the natural protection zones distribution in Lužické hory Protected Landscape Area (GIS
FLD Life Sciences in Prague)*

Specializovaná mapa s odborným obsahem

Česká zemědělská univerzita v Praze, Fakulta lesnická a dřevařská
Praha 2012

Autorský kolektiv

Prof. RNDr. Stanislav Vacek, DrSc.¹

Ing. Zdeněk Vacek¹

Iva Ulbrichová, Ph.D.¹

Doc. Ing. Vladimír Hynek, CSc.¹

¹Česká zemědělská univerzita v Praze, Fakulta lesnická a dřevařská

Specializovaná mapa s odborným obsahem vznikla v rámci řešení a díky finanční podpoře projektu FLD ČZU v Praze - TAČR TA02020873 - Ekologicky opodstatněný management lesních ekosystémů v Krkonošském národním parku podle typů vývoje lesa

Zonace ochrany přírody v CHKO Lužické hory (GIS FLD ČZU v Praze)

Autoři: S. Vacek, Z. Vacek, I. Ulbrichová, V. Hynek

Abstrakt

Specializovaná mapa s odborným obsahem zachycuje mapu zonace ochrany přírody v CHKO Lužické hory, která vychází z dat platného plánu péče (AOPK ČR Praha, cf. VACEK, MOUCHA et al. 2011). Mapa zonace ochrany přírody byla zpracována s použitím digitálního modelu terénu. Mapa zonace ochrany přírody byla vytvořena v prostředí GIS za použití programu ArcGIS.

Abstract

Specialized map with professional content map shows the nature conservation zones distribution in the Lužické hory PLA. The nature conservation zones distribution map is based on the data from the current Care plan (AOPK ČR Praha, cf. VACEK, Moucha et al. 2011) and was prepared using a digital terrain model. Map was created using the ArcGIS program in GIS environment.

Klíčová slova anglicky

protected landscape area (PLA), nature conservation, nature protection zones

Úvod

V letech 2012 byla v rámci řešení projektu FLD ČZU v Praze – TA02020873 – Ekologicky opodstatněný management lesních ekosystémů v Krkonošském národním parku podle typů vývoje lesa publikována první část specializovaných map s odborným obsahem tematicky zaměřená na území různých VZCHÚ v ČR. Při řešení této problematiky bylo úzce navázáno na řešení projektu NPV II MŠMT 2B06012 Management biodiversity v Krkonoších a na Šumavě v jehož rámci vznikla monografie Péče o lesy v chráněných územích (cf. VACEK, MOUCHA et al. 2011).

Metodika

Zastoupení a lokalizace zón ochrany přírody vychází z dat z dat platných plánů péče o jednotlivá VZCHÚ (cf. VACEK, MOUCHA et al. 2011). Mapa byla vytvořena s použitím digitálního modelu terénu území Krkonošského národního parku. Mapa potenciální přirozené vegetace ekosystémů byla zpracována v prostředí GIS za použití programu ArcGIS.

Rozsah využití, přínos pro uživatele

Mapa zonace ochrany přírody v jednotlivých VZCHÚ v ČR náleží k základním exaktním podkladům pro tvorbu a rámcových zásad managementu na exaktních ekologických základech. Využití lze předpokládat u všech lesních správ, a to při celkovém plánování strategie managementu na principu hospodářsko-úpravnické soustavy přírodě blízkých lesů (zejména při tvorbě LHP pro jednotlivé LHC) i praktických dílčích managementových opatřeních při obnově a ochraně lesa (cf. POLENO, VACEK et al. 2007, VACEK, MOUCHA et al. 2011, Vacek et al. 2012).

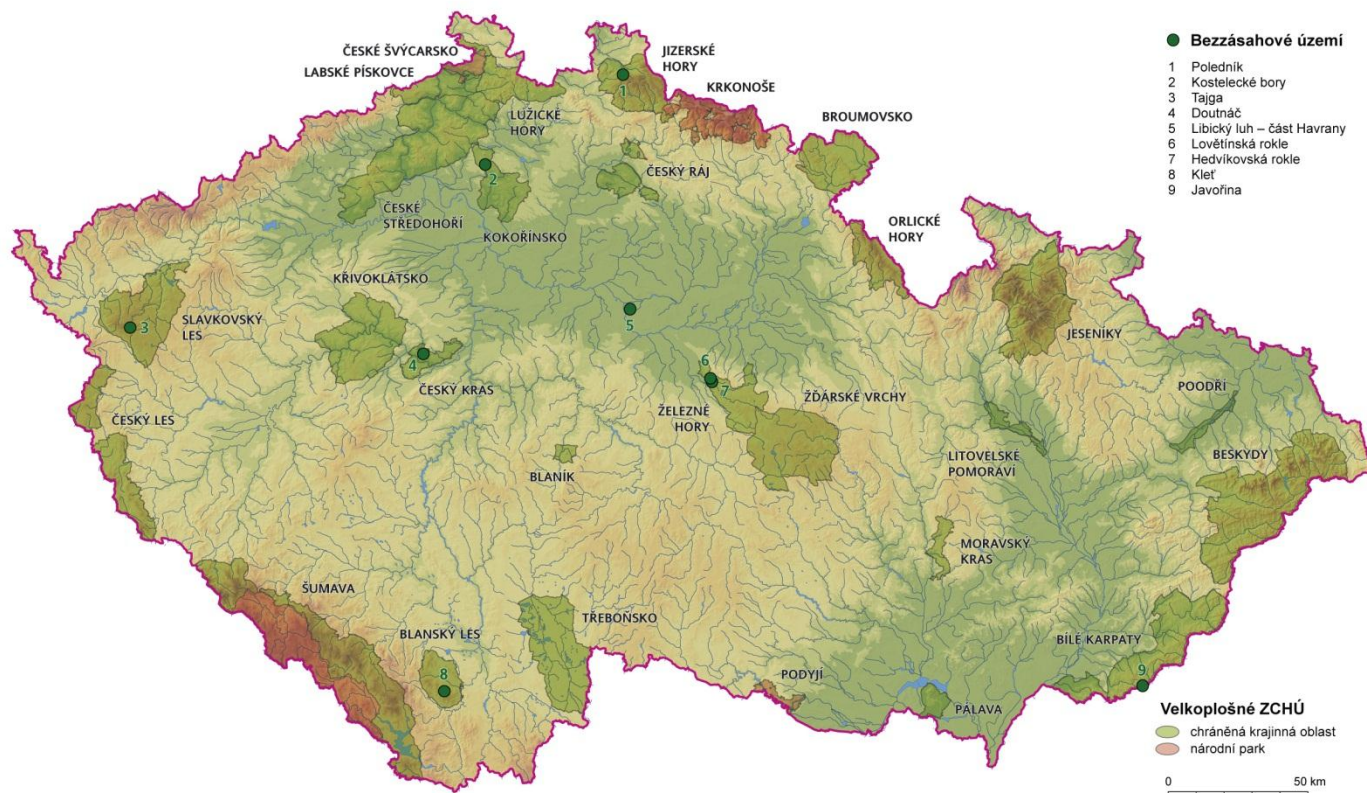
Literatura

POLENO, Z. – VACEK, S. et al. (2007): Pěstování lesů II. Teoretická východiska pěstování lesů. Kostelec nad Černými lesy, Lesnická práce, s. r. o., 464 s.

VACEK S. et al. (2012): Východiska ekologicky orientovaného managementu lesních ekosystémů v CHKO Jizerské hory a Krkonošském národním parku. Praha, Česká zemědělská univerzita, 198 s.

VACEK, S. – MOUCHA, P. et al. (2011): Péče o lesy v chráněných územích. Praha, Česká zemědělská univerzita, 1053 s.

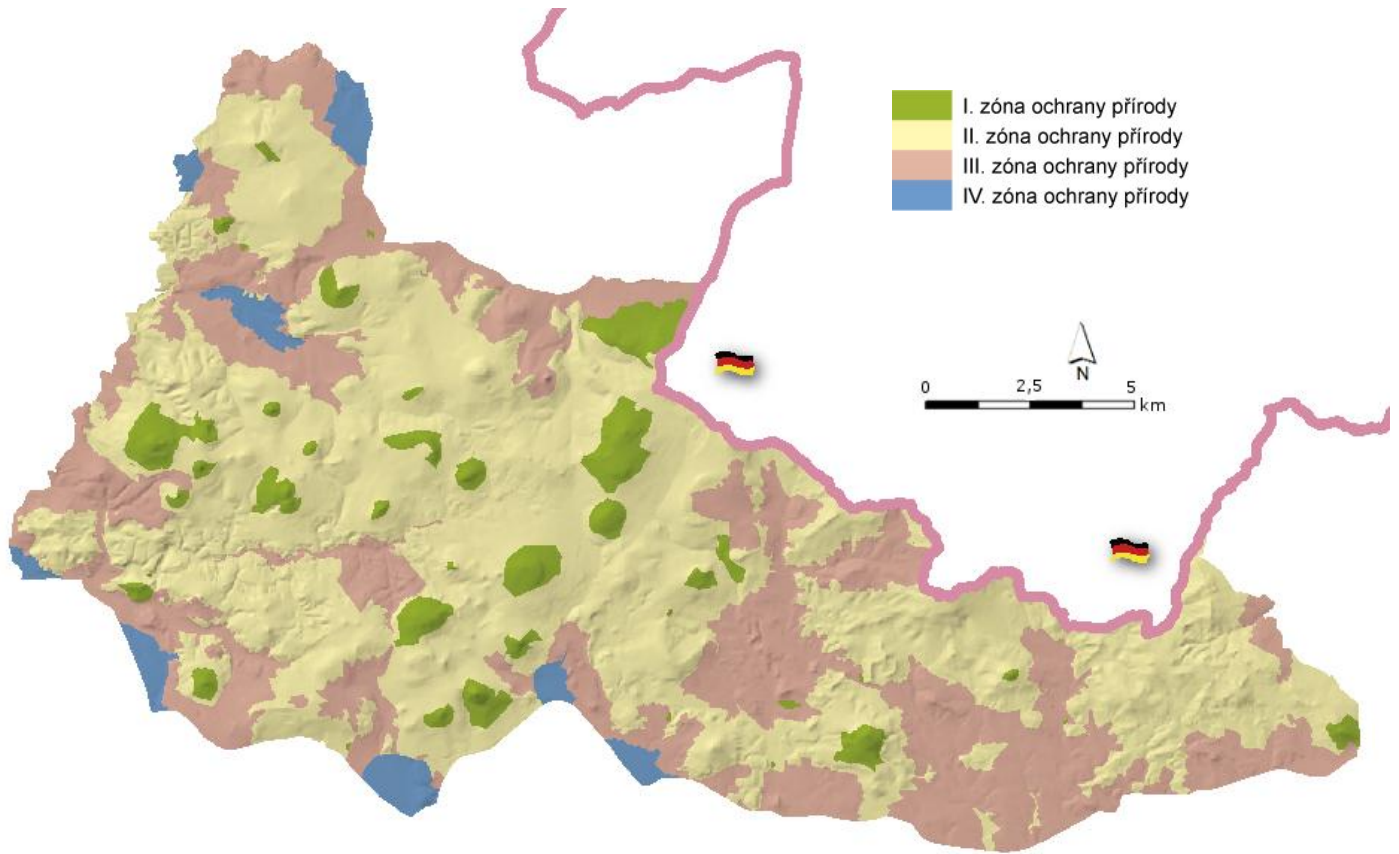
Lokalizace CHKO Lužické hory



Lokalizace CHKO Lužické hory v systému VZCHÚ v ČR.

Mapa zonace ochrany přírody v CHKO Lužické hory (GIS FLD ČZU v Praze)

Autoři: S. Vacek, Z. Vacek, I. Ulbrichová, V. Hynek



Mapa zonace ochrany přírody v CHKO Orlické hory (FLD ČZU v Praze)

*Map of the natural protection zones distribution in Orlické hory Protected Landscape Area (GIS
FLD Life Sciences in Prague)*

Specializovaná mapa s odborným obsahem

Autorský kolektiv

Prof. RNDr. Stanislav Vacek, DrSc.¹

Ing. Zdeněk Vacek¹

Iva Ulbrichová, Ph.D.¹

Doc. Ing. Vladimír Hynek, CSc.¹

¹Česká zemědělská univerzita v Praze, Fakulta lesnická a dřevařská

Specializovaná mapa s odborným obsahem vznikla v rámci řešení a díky finanční podpoře projektu FLD ČZU v Praze - TAČR TA02020873 - Ekologicky opodstatněný management lesních ekosystémů v Krkonošském národním parku podle typů vývoje lesa

Zonace ochrany přírody v CHKO Orlické hory (GIS FLD ČZU v Praze)

Autoři: S. Vacek, Z. Vacek, I. Ulbrichová, V. Hynek

Abstrakt

Specializovaná mapa s odborným obsahem zachycuje mapu zonace ochrany přírody v CHKO Orlické hory, která vychází z dat platného plánu péče (AOPK ČR Praha, cf. VACEK, MOUCHA et al. 2011). Mapa zonace ochrany přírody byla zpracována s použitím digitálního modelu terénu. Mapa zonace ochrany přírody byla vytvořena v prostředí GIS za použití programu ArcGIS.

Abstract

Specialized map with professional content map shows the nature conservation zones distribution in the Orlické hory PLA. The nature conservation zones distribution map is based on the data from the current Care plan (AOPK ČR Praha, cf. VACEK, Moucha et al. 2011) and was prepared using a digital terrain model. Map was created using the ArcGIS program in GIS environment.

Klíčová slova anglicky

protected landscape area (PLA), nature conservation, nature protection zones

Úvod

V letech 2012 byla v rámci řešení projektu FLD ČZU v Praze – TA02020873 – Ekologicky opodstatněný management lesních ekosystémů v Krkonošském národním parku podle typů vývoje lesa publikována první část specializovaných map s odborným obsahem tematicky zaměřená na území různých VZCHÚ v ČR. Při řešení této problematiky bylo úzce navázáno na řešení projektu NPV II MŠMT 2B06012 Management biodiversity v Krkonoších a na Šumavě v jehož rámci vznikla monografie Péče o lesy v chráněných územích (cf. VACEK, MOUCHA et al. 2011).

Metodika

Zastoupení a lokalizace zón ochrany přírody vychází z dat z dat platných plánů péče o jednotlivá VZCHÚ (cf. VACEK, MOUCHA et al. 2011). Mapa byla vytvořena s použitím digitálního modelu terénu území Krkonošského národního parku. Mapa potenciální přirozené vegetace ekosystémů byla zpracována v prostředí GIS za použití programu ArcGIS.

Rozsah využití, přínos pro uživatele

Mapa zonace ochrany přírody v jednotlivých VZCHÚ v ČR náleží k základním exaktním podkladům pro tvorbu a rámcových zásad managementu na exaktních ekologických základech. Využití lze předpokládat u všech lesních správ, a to při celkovém plánování strategie managementu na principu hospodářsko-úpravnické soustavy přírodě blízkých lesů (zejména při tvorbě LHP pro jednotlivé LHC) i praktických dílčích managementových opatřeních při obnově a ochraně lesa (cf. POLENO, VACEK et al. 2007, VACEK, MOUCHA et al. 2011, Vacek et al. 2012).

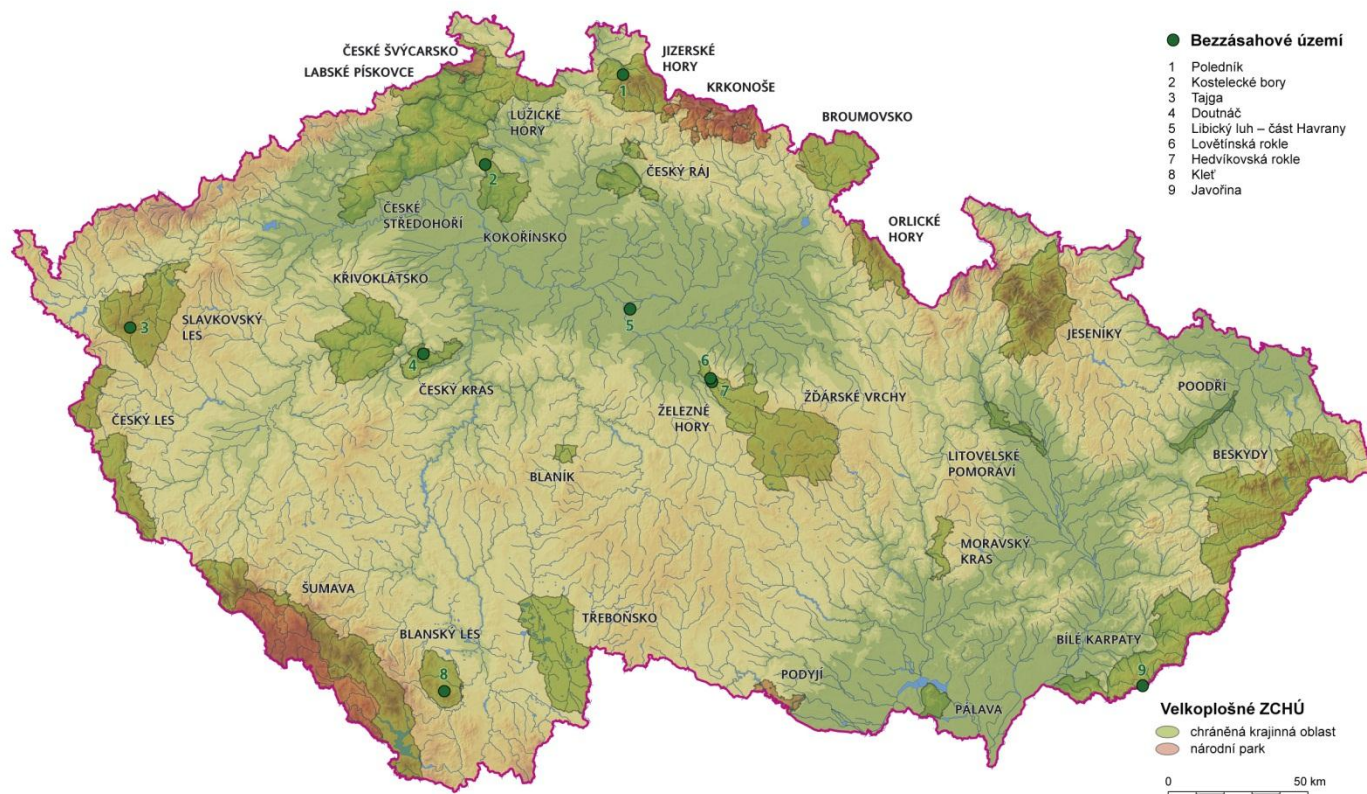
Literatura

POLENO, Z. – VACEK, S. et al. (2007): Pěstování lesů II. Teoretická východiska pěstování lesů. Kostelec nad Černými lesy, Lesnická práce, s. r. o., 464 s.

VACEK S. et al. (2012): Východiska ekologicky orientovaného managementu lesních ekosystémů v CHKO Jizerské hory a Krkonošském národním parku. Praha, Česká zemědělská univerzita, 198 s.

VACEK, S. – MOUCHA, P. et al. (2011): Péče o lesy v chráněných územích. Praha, Česká zemědělská univerzita, 1053 s.

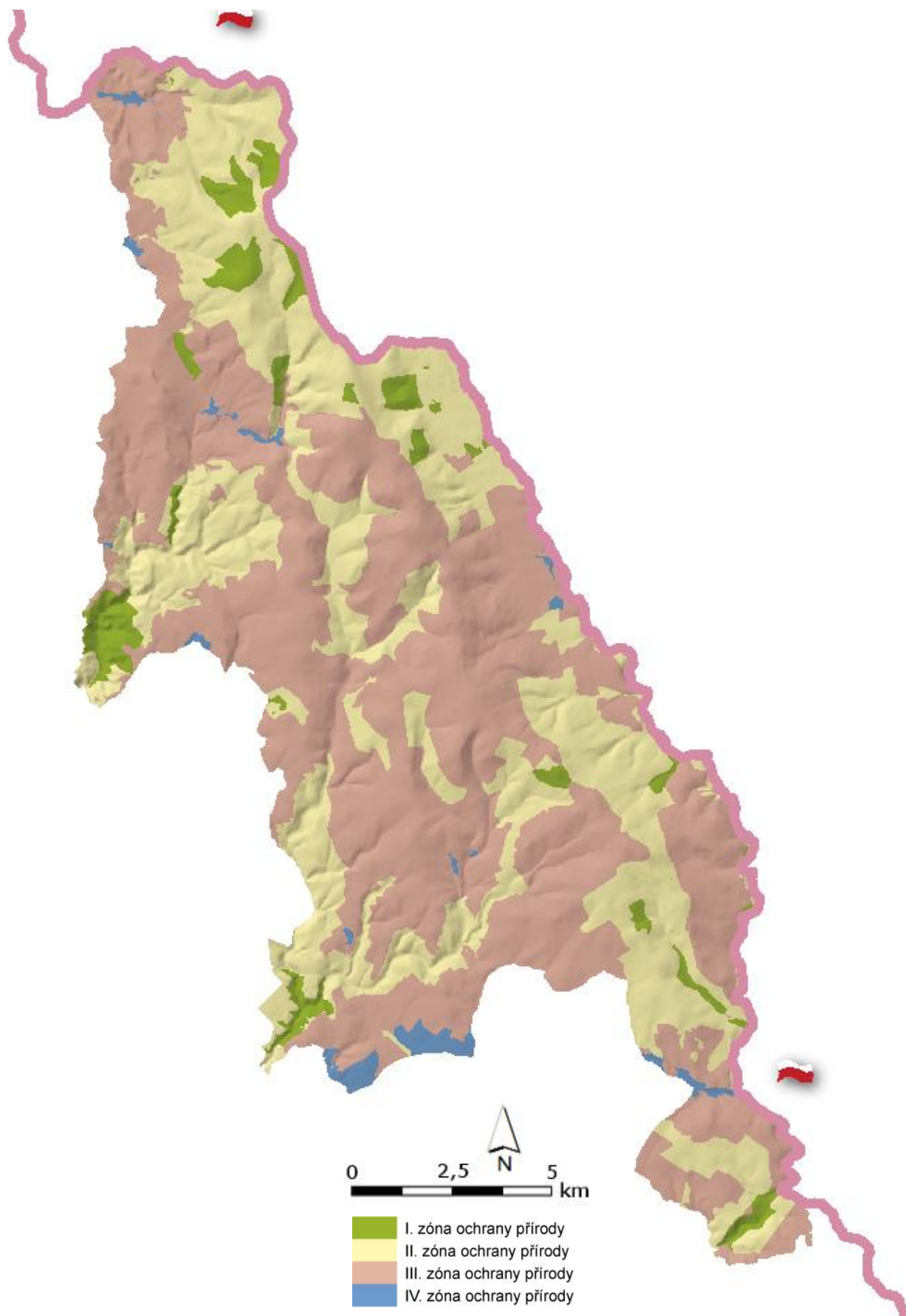
Lokalizace CHKO Orlické hory



Lokalizace CHKO Orlické hory v systému VZCHÚ v ČR.

Mapa zonace ochrany přírody v CHKO Orlické hory (GIS FLD ČZU v Praze)

Autoři: S. Vacek, Z. Vacek, I. Ulbrichová, V. Hynek



Mapa zonace ochrany přírody v CHKO Šumava (FLD ČZU v Praze)

*Map of the natural protection zones distribution in Šumava Protected Landscape Area (GIS FLD
Life Sciences in Prague)*

Specializovaná mapa s odborným obsahem

Česká zemědělská univerzita v Praze, Fakulta lesnická a dřevařská
Praha 2012

Autorský kolektiv

Prof. RNDr. Stanislav Vacek, DrSc.¹

Ing. Zdeněk Vacek¹

Ing. Iva Ulbrichová, Ph.D.¹

Doc. Ing. Vladimír Hynek, CSc.¹

¹Česká zemědělská univerzita v Praze, Fakulta lesnická a dřevařská

Specializovaná mapa s odborným obsahem vznikla v rámci řešení a díky finanční podpoře projektu FLD ČZU v Praze - TAČR TA02020873 - Ekologicky opodstatněný management lesních ekosystémů v Krkonošském národním parku podle typů vývoje lesa

Praha 2012

Zonace ochrany přírody v CHKO Šumava (GIS FLD ČZU v Praze)

Autoři: S. Vacek, Z. Vacek, I. Ulbrichová, V. Hynek

Abstrakt

Specializovaná mapa s odborným obsahem zachycuje mapu zonace ochrany přírody v CHKO Šumava, která vychází z dat platného plánu péče (AOPK ČR Praha, cf. VACEK, MOUCHA et al. 2011). Mapa zonace ochrany přírody byla zpracována s použitím digitálního modelu terénu. Mapa zonace ochrany přírody byla vytvořena v prostředí GIS za použití programu ArcGIS.

Abstract

Specialized map with professional content map shows the nature conservation zones distribution in the Šumava PLA. The nature conservation zones distribution map is based on the data from the current Care plan (AOPK ČR Praha, cf. VACEK, Moucha et al. 2011) and was prepared using a digital terrain model. Map was created using the ArcGIS program in GIS environment.

Klíčová slova anglicky

protected landscape area (PLA), nature conservation, nature protection zones

Úvod

V letech 2012 byla v rámci řešení projektu FLD ČZU v Praze – TA02020873 – Ekologicky opodstatněný management lesních ekosystémů v Krkonošském národním parku podle typů vývoje lesa publikována první část specializovaných map s odborným obsahem tematicky zaměřená na území různých VZCHÚ v ČR. Při řešení této problematiky bylo úzce navázáno na řešení projektu NPV II MŠMT 2B06012 Management biodiversity v Krkonoších a na Šumavě v jehož rámci vznikla monografie Péče o lesy v chráněných územích (cf. VACEK, MOUCHA et al. 2011).

Metodika

Zastoupení a lokalizace zón ochrany přírody vychází z dat z dat platných plánů péče o jednotlivá VZCHÚ (cf. VACEK, MOUCHA et al. 2011). Mapa byla vytvořena s použitím digitálního modelu terénu území Krkonošského národního parku. Mapa potenciální přirozené vegetace ekosystémů byla zpracována v prostředí GIS za použití programu ArcGIS.

Rozsah využití, přínos pro uživatele

Mapa zonace ochrany přírody v jednotlivých VZCHÚ v ČR náleží k základním exaktním podkladům pro tvorbu a rámcových zásad managementu na exaktních ekologických základech. Využití lze předpokládat u všech lesních správ, a to při celkovém plánování strategie managementu na principu hospodářsko-úpravnické soustavy přírodě blízkých lesů (zejména při tvorbě LHP pro jednotlivé LHC) i praktických dílčích managementových opatřeních při obnově a ochraně lesa (cf. POLENO, VACEK et al. 2007, VACEK, MOUCHA et al. 2011, Vacek et al. 2012).

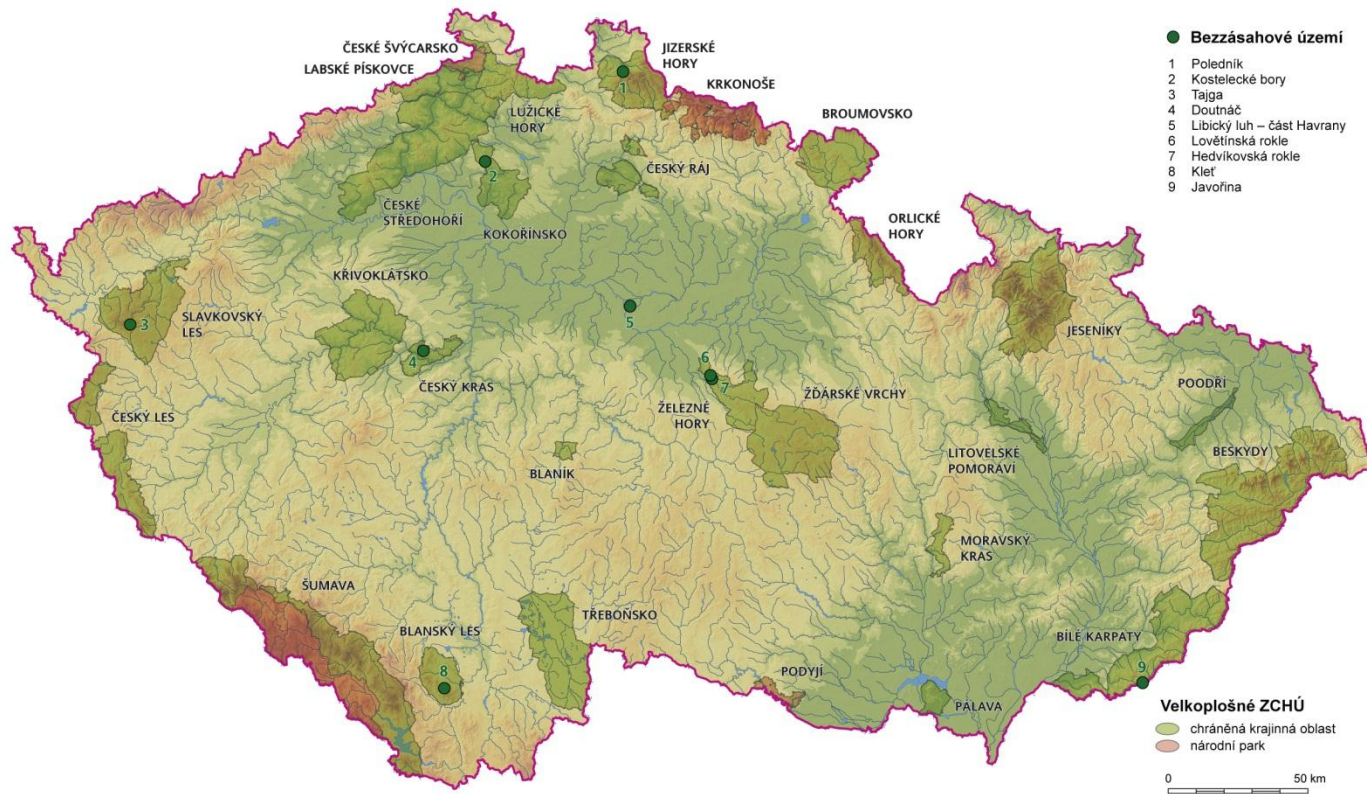
Literatura

POLENO, Z. – VACEK, S. et al. (2007): Pěstování lesů II. Teoretická východiska pěstování lesů. Kostelec nad Černými lesy, Lesnická práce, s. r. o., 464 s.

VACEK S. et al. (2012): Východiska ekologicky orientovaného managementu lesních ekosystémů v CHKO Jizerské hory a Krkonošském národním parku. Praha, Česká zemědělská univerzita, 198 s.

VACEK, S. – MOUCHA, P. et al. (2011): Péče o lesy v chráněných územích. Praha, Česká zemědělská univerzita, 1053 s.

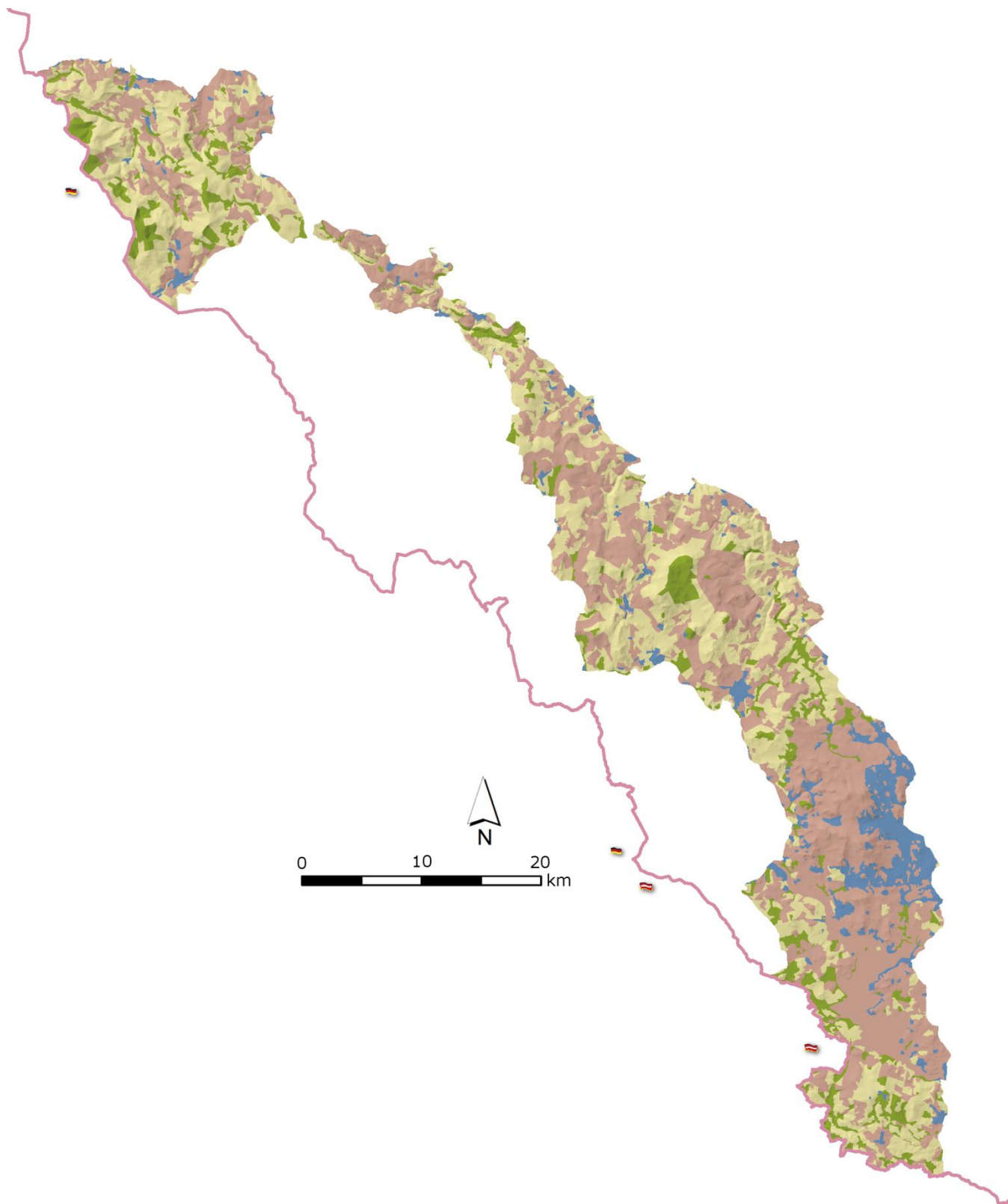
Lokalizace CHKO Šumava


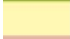




Lokalizace CHKO Šumava v systému VZCHÚ v ČR.

Mapa zonace ochrany přírody v CHKO Šumava (GIS FLD ČZU v Praze)

Autoři: S. Vacek, Z. Vacek, I. Ulbrichová, V. Hynek



-  I. zóna ochrany přírody
-  II. zóna ochrany přírody
-  III. zóna ochrany přírody
-  IV. zóna ochrany přírody