

# **Soubor map: Mapy zonace ochrany přírody v Národních parcích ČR**

## **Vacek S., Vacek Z., Ulbrichová I., Hynek V.**

Soubor map: Mapa zonace ochrany přírody v Krkonošském NP  
Vacek S., Vacek Z., Ulbrichová I., Hynek V.

Soubor map: Mapa zonace ochrany přírody v NP České Švýcarsko  
Vacek S., Vacek Z., Ulbrichová I., Hynek V.

Soubor map: Mapa zonace ochrany přírody v NP Podyjí  
Vacek S., Vacek Z., Ulbrichová I., Hynek V.

Soubor map: Mapa zonace ochrany přírody v NP Šumava  
Vacek S., Vacek Z., Ulbrichová I., Hynek V.

# **Mapa zonace ochrany přírody v Krkonošském národním parku (FLD ČZU v Praze)**

*Map of the natural protection zones distribution in Krkonoše National Park (GIS FLD Life Sciences  
in Prague)*

Specializovaná mapa s odborným obsahem

Česká zemědělská univerzita v Praze, Fakulta lesnická a dřevařská  
Praha 2012

## **Autorský kolektiv**

Prof. RNDr. Stanislav Vacek, DrSc.<sup>1</sup>

Ing. Zdeněk Vacek<sup>1</sup>

Ing. Iva Ulbrichová, Ph.D.<sup>1</sup>

Doc. Ing. Vladimír Hynek, CSc.<sup>1</sup>

<sup>1</sup>Česká zemědělská univerzita v Praze, Fakulta lesnická a dřevařská

Specializovaná mapa s odborným obsahem vznikla v rámci řešení a díky finanční podpoře projektu FLD ČZU v Praze - TAČR TA02020873 - Ekologicky opodstatněný management lesních ekosystémů v Krkonošském národním parku podle typů vývoje lesa

## Zonace ochrany přírody v Krkonošském národním parku (GIS FLD ČZU v Praze)

Autoři: S. Vacek, Z. Vacek, I. Ulbrichová, V. Hynek

### Abstrakt

Specializovaná mapa s odborným obsahem zachycuje mapu zonace ochrany přírody v Krkonošském národním parku, která vychází z dat platného plánu péče (Správa NPS Vimperk, cf. VACEK, MOUCHA et al. 2011). Mapa zonace ochrany přírody byla zpracována s použitím digitálního modelu terénu. Mapa zonace ochrany přírody byla vytvořena v prostředí GIS za použití programu ArcGIS.

### Abstract

Specialized map with professional content map shows the nature conservation zones distribution in the Krkonoše National Park. The nature conservation zones distribution map is based on the data from the current Care plan (Správa KRNAP, cf. VACEK, Moucha et al. 2011) and was prepared using a digital terrain model. Map was created using the ArcGIS program in GIS environment.

### Klíčová slova anglicky

National park, nature conservation, nature protection zones

### Úvod

V letech 2012 byla v rámci řešení projektu FLD ČZU v Praze – TA02020873 – Ekologicky opodstatněný management lesních ekosystémů v Krkonošském národním parku podle typů vývoje lesa publikována první část specializovaných map s odborným obsahem tematicky zaměřená na území různých VZCHÚ v ČR. Při řešení této problematiky bylo úzce navázáno na řešení projektu NPV II MŠMT 2B06012 Management biodiversity v Krkonoších a na Šumavě v jehož rámci vznikla monografie Péče o lesy v chráněných územích (cf. VACEK, MOUCHA et al. 2011).

### Metodika

Zastoupení a lokalizace zón ochrany přírody vychází z dat z dat platných plánů péče o jednotlivá VZCHÚ (cf. VACEK, MOUCHA et al. 2011). Mapa byla vytvořena s použitím digitálního modelu terénu území Krkonošského národního parku. Mapa potenciální přirozené vegetace ekosystémů byla zpracována v prostředí GIS za použití programu ArcGIS.

### Rozsah využití, přínos pro uživatele

Mapa zonace ochrany přírody v jednotlivých VZCHÚ v ČR náleží k základním exaktním podkladům pro tvorbu a rámcových zásad managementu na exaktních ekologických základech. Využití lze předpokládat u všech lesních správ, a to při celkovém plánování strategie managementu na principu hospodářsko-úpravnické soustavy přírodě blízkých lesů (zejména při tvorbě LHP pro jednotlivé LHC) i praktických dílčích managementových opatřeních při obnově a ochraně lesa (cf. POLENO, VACEK et al. 2007, VACEK, MOUCHA et al. 2011, Vacek et al. 2012).

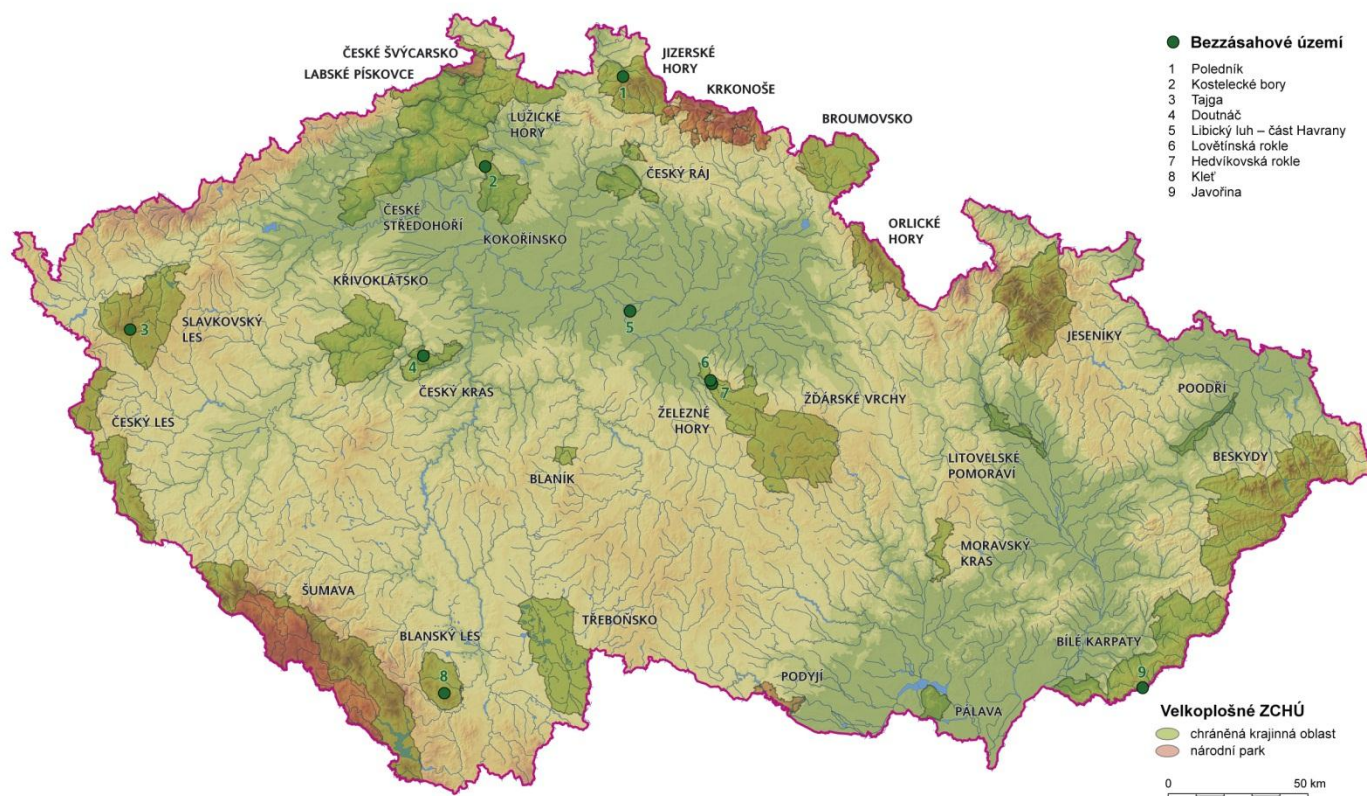
### Literatura

POLENO, Z. – VACEK, S. et al. (2007): Pěstování lesů II. Teoretická východiska pěstování lesů. Kostelec nad Černými lesy, Lesnická práce, s. r. o., 464 s.

VACEK S. et al. (2012): Východiska ekologicky orientovaného managementu lesních ekosystémů v CHKO Jizerské hory a Krkonošském národním parku. Praha, Česká zemědělská univerzita, 198 s.

VACEK, S. – MOUCHA, P. et al. (2011): Péče o lesy v chráněných územích. Praha, Česká zemědělská univerzita, 1053 s.

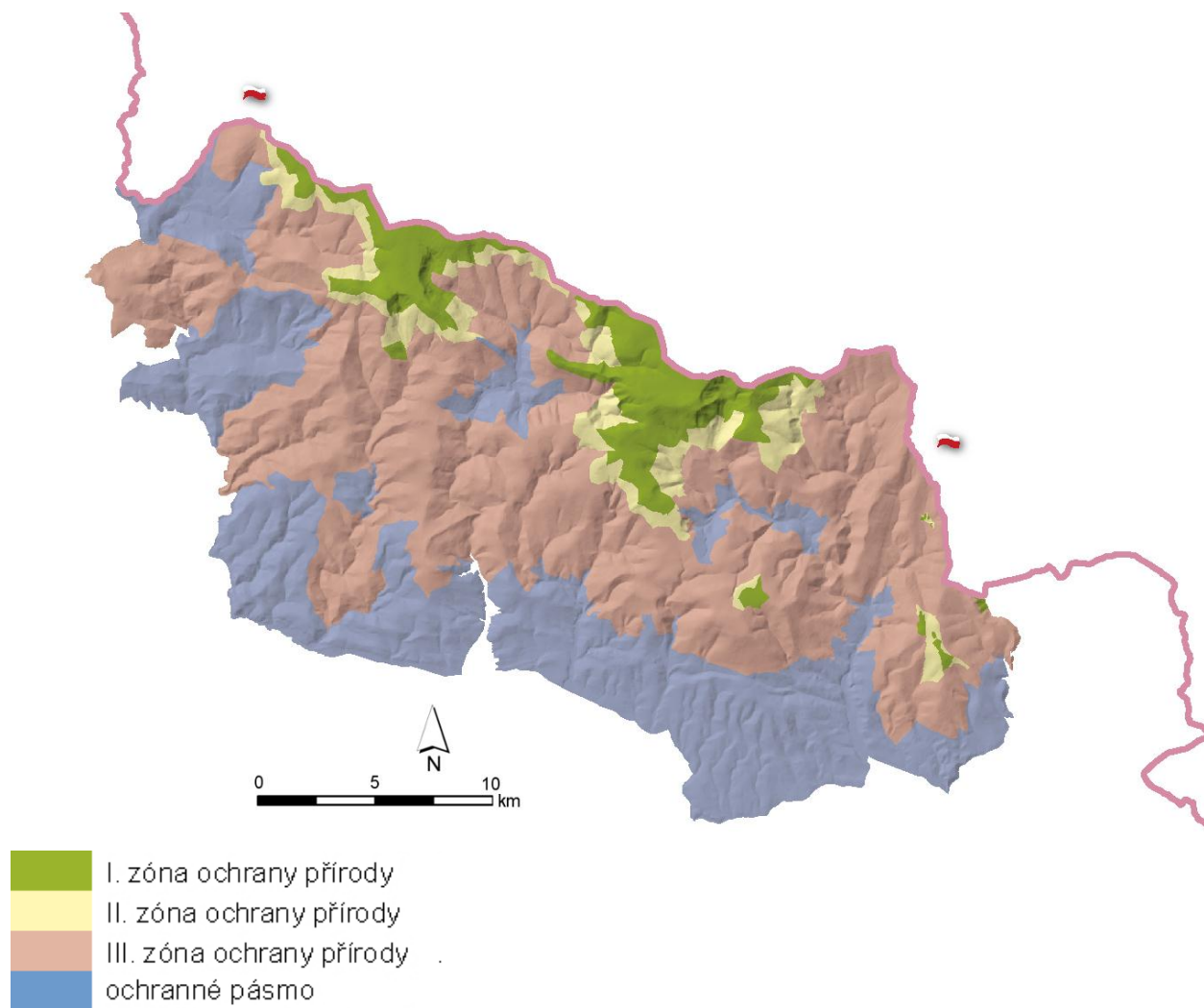
## Lokalizace KRNPAP



Lokalizace Krkonošského národního parku v systému VZCHÚ v ČR.

**Mapa zonace ochrany přírody v Krkonošském národním parku (GIS FLD ČZU v Praze)**

Autoři: S. Vacek, Z. Vacek, I. Ulbrichová, V. Hynek



# **Mapa zonace ochrany přírody v Národním parku České Švýcarsko (FLD ČZU v Praze)**

*Map of the natural protection zones distribution in České Švýcarsko National Park (GIS FLD Life Sciences in Prague)*

Specializovaná mapa s odborným obsahem

Česká zemědělská univerzita v Praze, Fakulta lesnická a dřevařská  
Praha 2012

## **Autorský kolektiv**

Prof. RNDr. Stanislav Vacek, DrSc.<sup>1</sup>

Ing. Zdeněk Vacek<sup>1</sup>

Ing. Iva Ulbrichová, Ph.D.<sup>1</sup>

Doc. Ing. Vladimír Hynek, CSc.<sup>1</sup>

<sup>1</sup>Česká zemědělská univerzita v Praze, Fakulta lesnická a dřevařská

Specializovaná mapa s odborným obsahem vznikla v rámci řešení a díky finanční podpoře projektu FLD ČZU v Praze - TAČR TA02020873 - Ekologicky opodstatněný management lesních ekosystémů v Krkonošském národním parku podle typů vývoje lesa



## Zonace ochrany přírody v Národním parku České Švýcarsko (GIS FLD ČZU v Praze)

Autoři: S. Vacek, Z. Vacek, I. Ulbrichová, V. Hynek

### Abstrakt

Specializovaná mapa s odborným obsahem zachycuje mapu zonace ochrany přírody v Národním parku České Švýcarsko, která vychází z dat platného plánu péče (Správa NPŠ Vimperk, cf. VACEK, MOUCHA et al. 2011). Mapa zonace ochrany přírody byla zpracována s použitím digitálního modelu terénu. Mapa zonace ochrany přírody byla vytvořena v prostředí GIS za použití programu ArcGIS.

### Abstract

Specialized map with professional content map shows the nature conservation zones distribution in the České Švýcarsko National Park. The nature conservation zones distribution map is based on the data from the current Care plan (Správa NP České Švýcarsko, cf. VACEK, Moucha et al. 2011) and was prepared using a digital terrain model. Map was created using the ArcGIS program in GIS environment.

### Klíčová slova anglicky

National park, nature conservation, nature protection zones

### Úvod

V letech 2012 byla v rámci řešení projektu FLD ČZU v Praze – TA02020873 – Ekologicky opodstatněný management lesních ekosystémů v Krkonošském národním parku podle typů vývoje lesa publikována první část specializovaných map s odborným obsahem tematicky zaměřená na území různých VZCHÚ v ČR. Při řešení této problematiky bylo úzce navázáno na řešení projektu NPV II MŠMT 2B06012 Management biodiversity v Krkonoších a na Šumavě v jehož rámci vznikla monografie Péče o lesy v chráněných územích (cf. VACEK, MOUCHA et al. 2011).

### Metodika

Zastoupení a lokalizace zón ochrany přírody vychází z dat z dat platných plánů péče o jednotlivá VZCHÚ (cf. VACEK, MOUCHA et al. 2011). Mapa byla vytvořena s použitím digitálního modelu terénu území Krkonošského národního parku. Mapa potenciální přirozené vegetace ekosystémů byla zpracována v prostředí GIS za použití programu ArcGIS.

### Rozsah využití, přínos pro uživatele

Mapa zonace ochrany přírody v jednotlivých VZCHÚ v ČR náleží k základním exaktním podkladům pro tvorbu a rámcových zásad managementu na exaktních ekologických základech. Využití lze předpokládat u všech lesních správ, a to při celkovém plánování strategie managementu na principu hospodářsko-úpravnické soustavy přírodě blízkých lesů (zejména při tvorbě LHP pro jednotlivé LHC) i praktických dílčích managementových opatřeních při obnově a ochraně lesa (cf. POLENO, VACEK et al. 2007, VACEK, MOUCHA et al. 2011, Vacek et al. 2012).

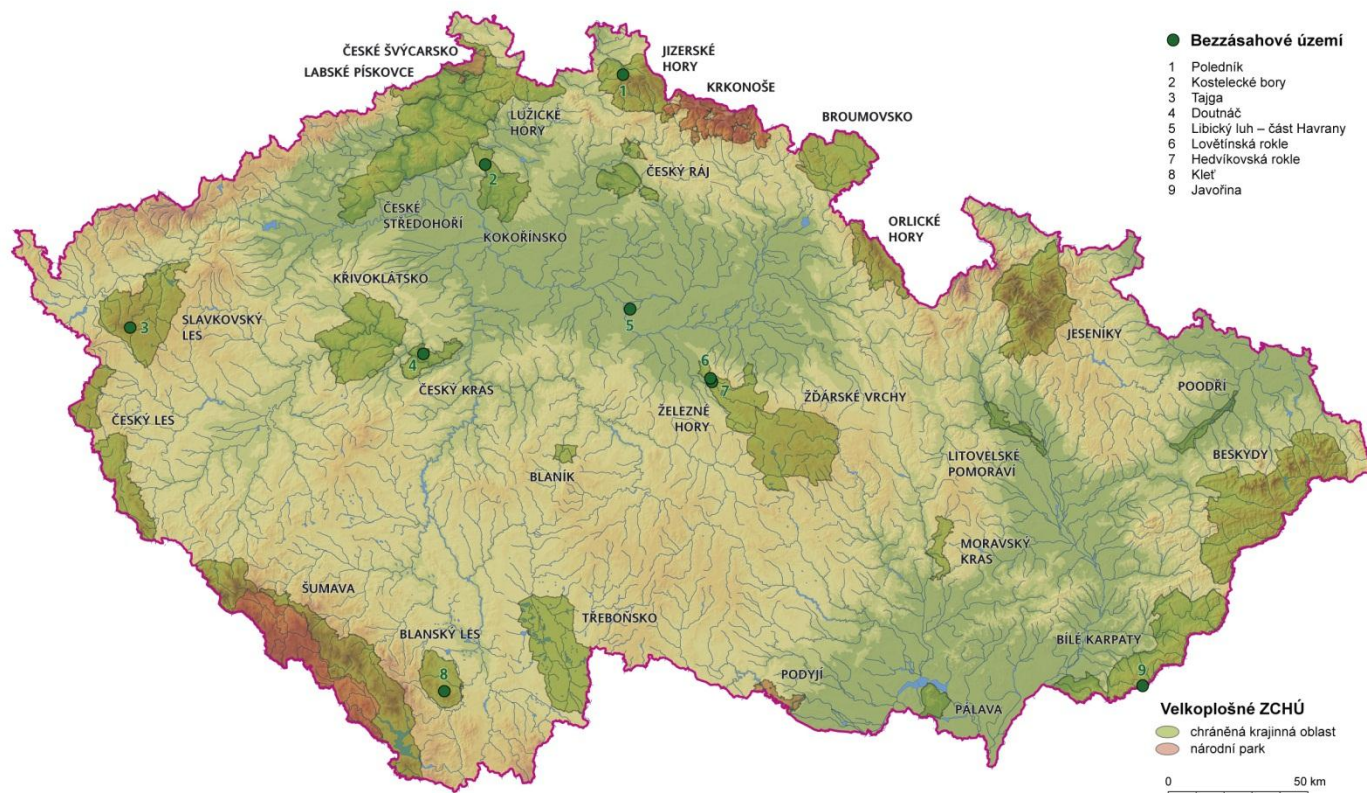
### Literatura

POLENO, Z. – VACEK, S. et al. (2007): Pěstování lesů II. Teoretická východiska pěstování lesů. Kostelec nad Černými lesy, Lesnická práce, s. r. o., 464 s.

VACEK S. et al. (2012): Východiska ekologicky orientovaného managementu lesních ekosystémů v CHKO Jizerské hory a Krkonošském národním parku. Praha, Česká zemědělská univerzita, 198 s.

VACEK, S. – MOUCHA, P. et al. (2011): Péče o lesy v chráněných územích. Praha, Česká zemědělská univerzita, 1053 s.

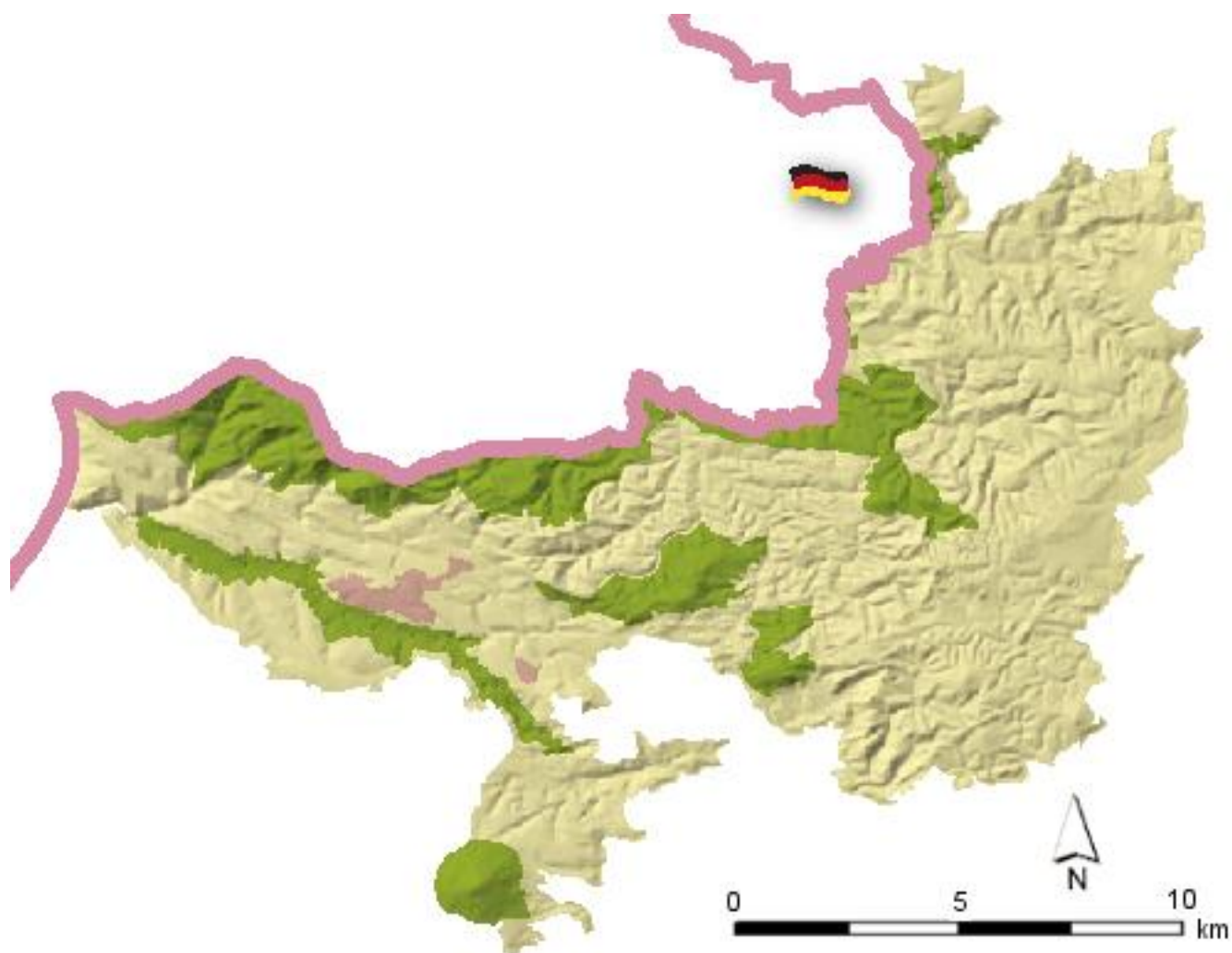
## Lokalizace NP České Švýcarsko



Lokalizace Národního parku České Švýcarsko v systému VZCHÚ v ČR.

# Mapa zonace ochrany přírody v Národním parku České Švýcarsko (GIS FLD ČZU v Praze)

Autoři: S. Vacek, Z. Vacek, I. Ulbrichová, V. Hynek



- I. zóna ochrany přírody
- II. zóna ochrany přírody
- III. zóna ochrany přírody

# **Mapa zonace ochrany přírody v Národním parku Podyjí (FLD ČZU v Praze)**

*Map of the natural protection zones distribution in Podyjí National Park (GIS FLD Life Sciences in  
Prague)*

Specializovaná mapa s odborným obsahem

Česká zemědělská univerzita v Praze, Fakulta lesnická a dřevařská  
Praha 2012

## **Autorský kolektiv**

Prof. RNDr. Stanislav Vacek, DrSc.<sup>1</sup>

Ing. Zdeněk Vacek<sup>1</sup>

Ing. Iva Ulbrichová, Ph.D.<sup>1</sup>

Doc. Ing. Vladimír Hynek, CSc.<sup>1</sup>

<sup>1</sup>Česká zemědělská univerzita v Praze, Fakulta lesnická a dřevařská

Specializovaná mapa s odborným obsahem vznikla v rámci řešení a díky finanční podpoře projektu FLD ČZU v Praze - TAČR TA02020873 - Ekologicky opodstatněný management lesních ekosystémů v Krkonošském národním parku podle typů vývoje lesa

## Zonace ochrany přírody v Národním parku Podyjí (GIS FLD ČZU v Praze)

Autoři: S. Vacek, Z. Vacek, I. Ulbrichová, V. Hynek

### Abstrakt

Specializovaná mapa s odborným obsahem zachycuje mapu zonace ochrany přírody v Národním parku Podyjí, která vychází z dat platného plánu péče (Správa NPŠ Vimperk, cf. VACEK, MOUCHA et al. 2011). Mapa zonace ochrany přírody byla zpracována s použitím digitálního modelu terénu. Mapa zonace ochrany přírody byla vytvořena v prostředí GIS za použití programu ArcGIS.

### Abstract

Specialized map with professional content map shows the nature conservation zones distribution in the National Park Podyjí. The nature conservation zones distribution map is based on the data from the current Care plan (Správa NP Podyjí, cf. VACEK, Moucha et al. 2011) and was prepared using a digital terrain model. Map was created using the ArcGIS program in GIS environment.

### Klíčová slova anglicky

National park, nature conservation, nature protection zones

### Úvod

V letech 2012 byla v rámci řešení projektu FLD ČZU v Praze – TA02020873 – Ekologicky opodstatněný management lesních ekosystémů v Krkonošském národním parku podle typů vývoje lesa publikována první část specializovaných map s odborným obsahem tematicky zaměřená na území různých VZCHÚ v ČR. Při řešení této problematiky bylo úzce navázáno na řešení projektu NPV II MŠMT 2B06012 Management biodiversity v Krkonoších a na Šumavě v jehož rámci vznikla monografie Péče o lesy v chráněných územích (cf. VACEK, MOUCHA et al. 2011).

### Metodika

Zastoupení a lokalizace zón ochrany přírody vychází z dat z dat platných plánů péče o jednotlivá VZCHÚ (cf. VACEK, MOUCHA et al. 2011). Mapa byla vytvořena s použitím digitálního modelu terénu území Krkonošského národního parku. Mapa potenciální přirozené vegetace ekosystémů byla zpracována v prostředí GIS za použití programu ArcGIS.

### Rozsah využití, přínos pro uživatele

Mapa zonace ochrany přírody v jednotlivých VZCHÚ v ČR náleží k základním exaktním podkladům pro tvorbu a rámcových zásad managementu na exaktních ekologických základech. Využití lze předpokládat u všech lesních správ, a to při celkovém plánování strategie managementu na principu hospodářsko-úpravnické soustavy přírodě blízkých lesů (zejména při tvorbě LHP pro jednotlivé LHC) i praktických dílčích managementových opatřeních při obnově a ochraně lesa (cf. POLENO, VACEK et al. 2007, VACEK, MOUCHA et al. 2011, Vacek et al. 2012).

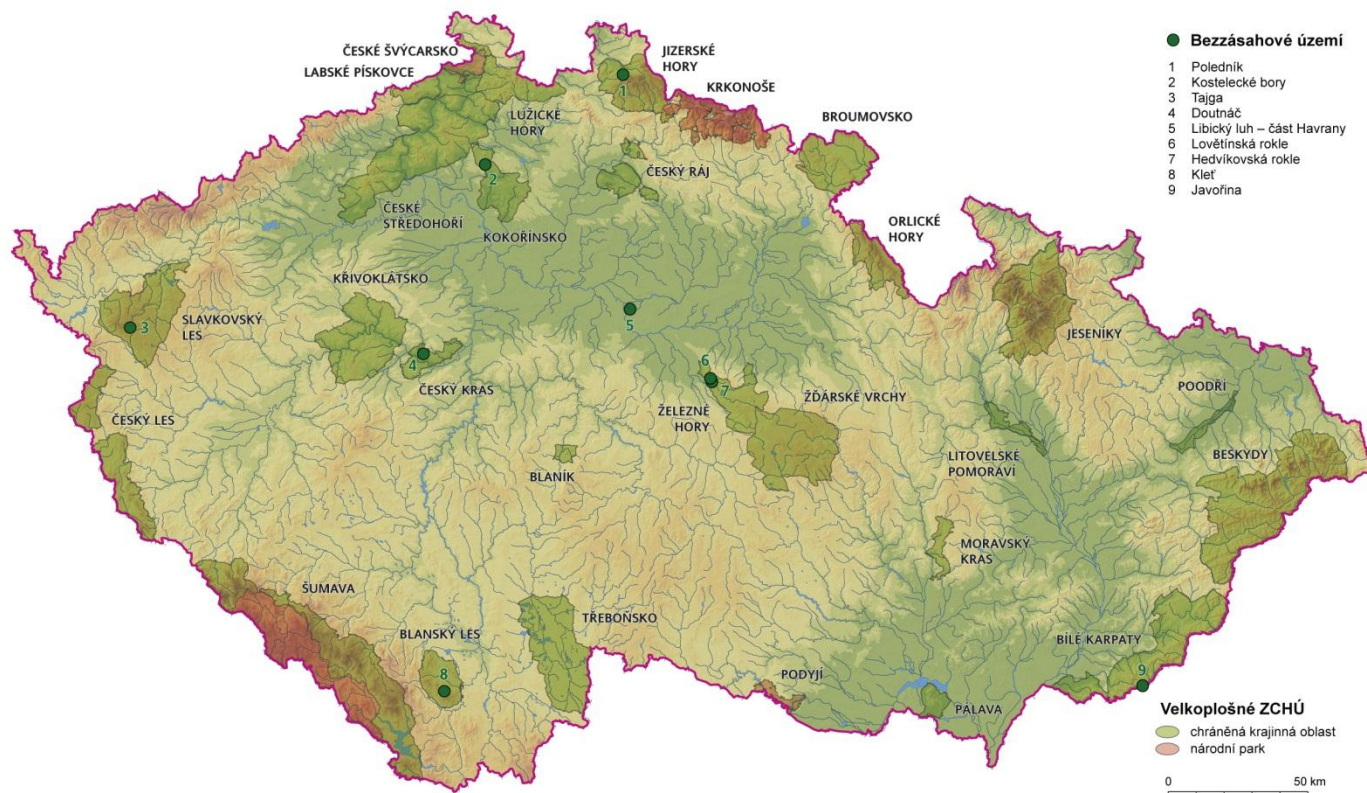
### Literatura

POLENO, Z. – VACEK, S. et al. (2007): Pěstování lesů II. Teoretická východiska pěstování lesů. Kostelec nad Černými lesy, Lesnická práce, s. r. o., 464 s.

VACEK S. et al. (2012): Východiska ekologicky orientovaného managementu lesních ekosystémů v CHKO Jizerské hory a Krkonošském národním parku. Praha, Česká zemědělská univerzita, 198 s.

VACEK, S. – MOUCHA, P. et al. (2011): Péče o lesy v chráněných územích. Praha, Česká zemědělská univerzita, 1053 s.

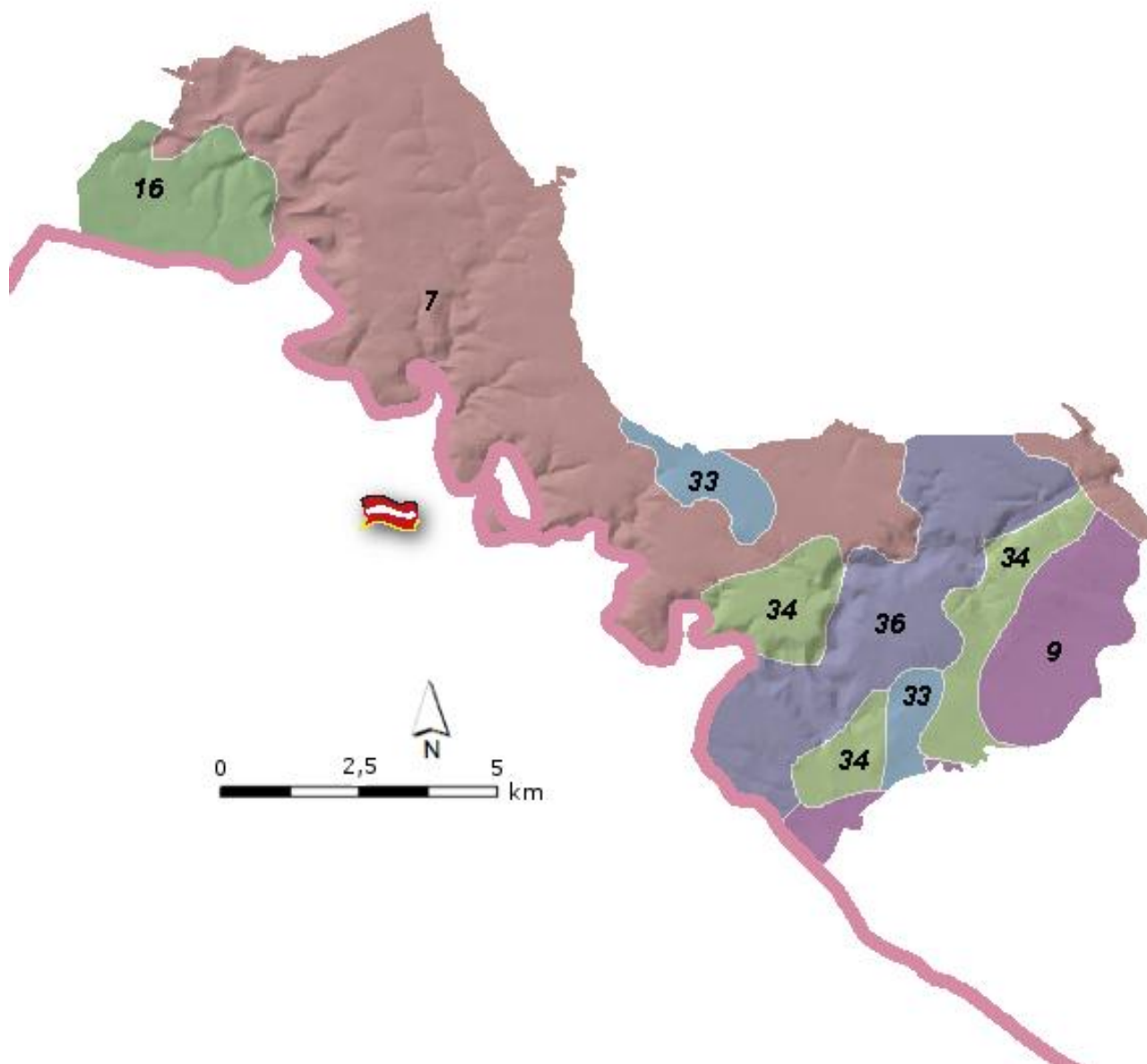
## Lokalizace NP Podyjí



Lokalizace Národního parku Podyjí v systému VZCHÚ v ČR.

# Mapa zonace ochrany přírody v Národním parku Podyjí (GIS FLD ČZU v Praze)

Autoři: S. Vacek, Z. Vacek, I. Ulbrichová, V. Hynek



- I. zóna ochrany přírody
- II. zóna ochrany přírody
- III. zóna ochrany přírody
- ochranné pásmo



# **Mapa zonace ochrany přírody v Národním parku Šumava (FLD ČZU v Praze)**

*Map of the natural protection zones distribution in Šumava National Park (GIS FLD Life Sciences  
in Prague)*

Specializovaná mapa s odborným obsahem

Česká zemědělská univerzita v Praze, Fakulta lesnická a dřevařská  
Praha 2012

## **Autorský kolektiv**

Prof. RNDr. Stanislav Vacek, DrSc.<sup>1</sup>

Ing. Zdeněk Vacek<sup>1</sup>

Ing. Iva Ulbrichová, Ph.D.<sup>1</sup>

Doc. Ing. Vladimír Hynek, CSc.<sup>1</sup>

<sup>1</sup>Česká zemědělská univerzita v Praze, Fakulta lesnická a dřevařská

Specializovaná mapa s odborným obsahem vznikla v rámci řešení a díky finanční podpoře projektu FLD ČZU v Praze - TAČR TA02020873 - Ekologicky opodstatněný management lesních ekosystémů v Krkonošském národním parku podle typů vývoje lesa

## Zonace ochrany přírody v Národním parku Šumava (GIS FLD ČZU v Praze)

Autoři: S. Vacek, Z. Vacek, I. Ulbrichová, V. Hynek

### Abstrakt

Specializovaná mapa s odborným obsahem zachycuje mapu zonace ochrany přírody v Šumavském národním parku, která vychází z dat platného plánu péče (Správa NPŠ Vimperk, cf. VACEK, MOUCHA et al. 2011). Mapa zonace ochrany přírody byla zpracována s použitím digitálního modelu terénu. Mapa zonace ochrany přírody byla vytvořena v prostředí GIS za použití programu ArcGIS.

### Abstract

Specialized map with professional content map shows the nature conservation zones distribution in the Šumava National Park. The the nature conservation zones distribution map is based on the data from the current Care plan (Správa NPŠ Vimperk, cf. VACEK, Moucha et al. 2011) and was prepared using a digital terrain model. Map was created using the ArcGIS program in GIS environment.

### Klíčová slova anglicky

National park, nature conservation, nature protection zones

### Úvod

V letech 2012 byla v rámci řešení projektu FLD ČZU v Praze – TA02020873 – Ekologicky opodstatněný management lesních ekosystémů v Krkonošském národním parku podle typů vývoje lesa publikována první část specializovaných map s odborným obsahem tematicky zaměřená na území různých VZCHÚ v ČR. Při řešení této problematiky bylo úzce navázáno na řešení projektu NPV II MŠMT 2B06012 Management biodiversity v Krkonoších a na Šumavě v jehož rámci vznikla monografie Péče o lesy v chráněných územích (cf. VACEK, MOUCHA et al. 2011).

### Metodika

Zastoupení a lokalizace zón ochrany přírody vychází z dat z dat platných plánů péče o jednotlivá VZCHÚ (cf. VACEK, MOUCHA et al. 2011). Mapa byla vytvořena s použitím digitálního modelu terénu území Krkonošského národního parku. Mapa potenciální přirozené vegetace ekosystémů byla zpracována v prostředí GIS za použití programu ArcGIS.

### Rozsah využití, přínos pro uživatele

Mapa zonace ochrany přírody v jednotlivých VZCHÚ v ČR náleží k základním exaktním podkladům pro tvorbu a rámcových zásad managementu na exaktních ekologických základech. Využití lze předpokládat u všech lesních správ, a to při celkovém plánování strategie managementu na principu hospodářsko-úpravnické soustavy přírodě blízkých lesů (zejména při tvorbě LHP pro jednotlivé LHC) i praktických dílčích managementových opatřeních při obnově a ochraně lesa (cf. POLENO, VACEK et al. 2007, VACEK, MOUCHA et al. 2011, Vacek et al. 2012).

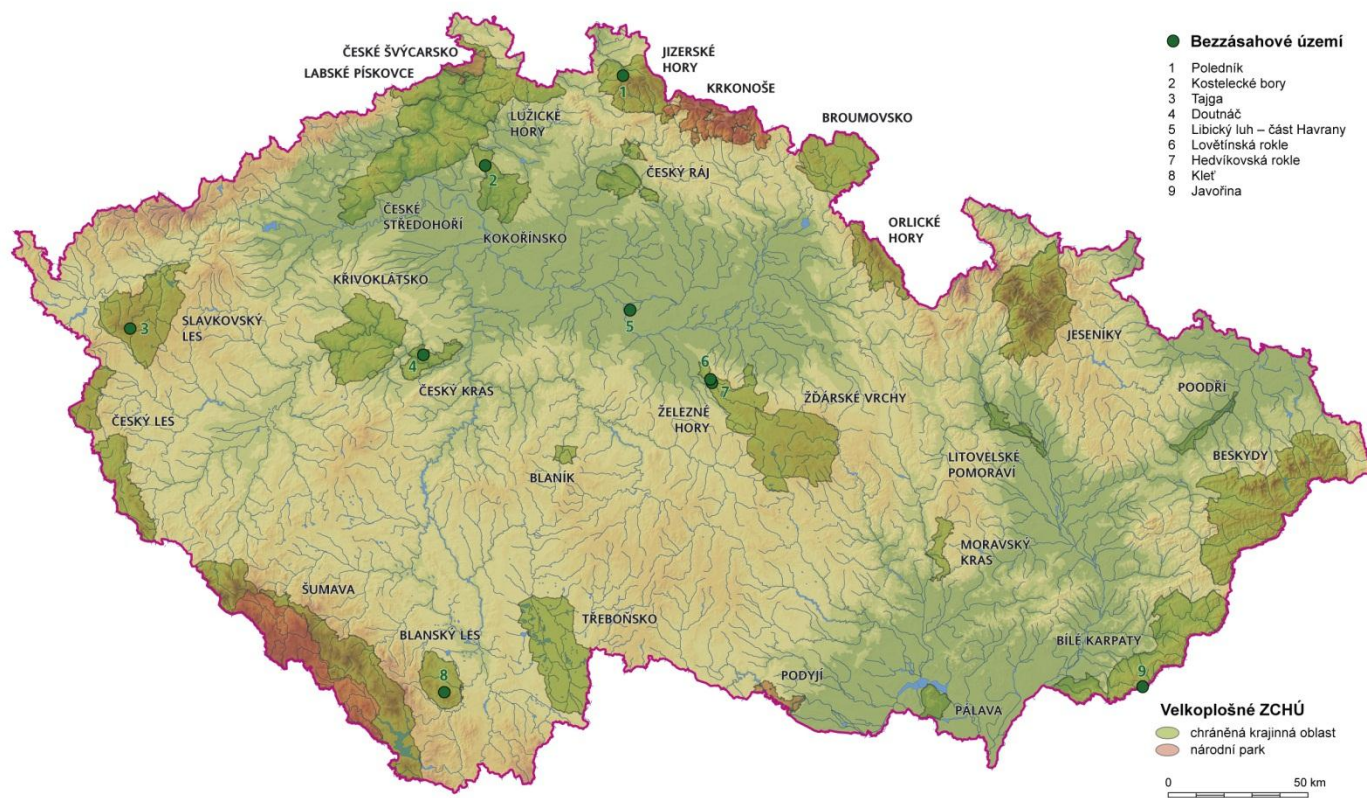
### Literatura

POLENO, Z. – VACEK, S. et al. (2007): Pěstování lesů II. Teoretická východiska pěstování lesů. Kostelec nad Černými lesy, Lesnická práce, s. r. o., 464 s.

VACEK S. et al. (2012): Východiska ekologicky orientovaného managementu lesních ekosystémů v CHKO Jizerské hory a Krkonošském národním parku. Praha, Česká zemědělská univerzita, 198 s.

VACEK, S. – MOUCHA, P. et al. (2011): Péče o lesy v chráněných územích. Praha, Česká zemědělská univerzita, 1053 s.

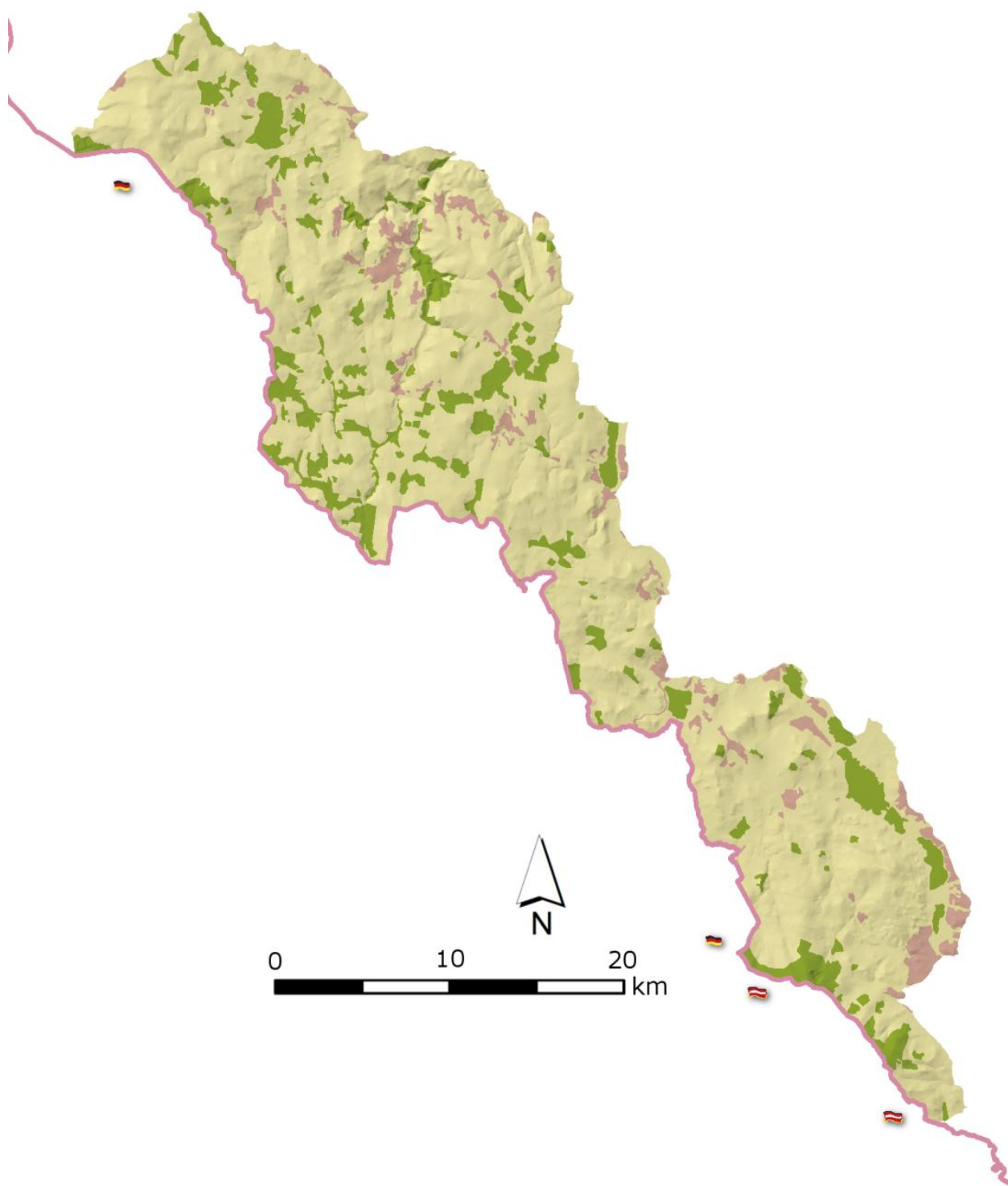
## Lokalizace NP Šumava



Lokalizace NP Šumava v systému VZCHÚ v ČR.

**Mapa zonace ochrany přírody v Národním parku Šumava (GIS FLD ČZU v Praze)**

**Autoři: S. Vacek, Z. Vacek, I. Ulbrichová, V. Hynek**



- I. zóna ochrany přírody
- II. zóna ochrany přírody
- III. zóna ochrany přírody