

Soubor map: Struktura porostů na trvalých výzkumných plochách v CHKO Křivoklátsko

Autoři: S. Vacek, Z. Vacek, D. Bulušek, V. Štícha

Mapa struktury porostu na TVP 1 v NPR Velká Pleš v CHKO Křivoklátsko (GIS FLD ČZU v Praze)
Autoři: S. Vacek, Z. Vacek, D. Bulušek, V. Štícha

Mapa struktury porostu na TVP 3 v NPR Velká Pleš v CHKO Křivoklátsko (GIS FLD ČZU v Praze)
Autoři: S. Vacek, Z. Vacek, D. Bulušek, V. Štícha

Mapa struktury porostu na TVP 5 v NPR Velká Pleš v CHKO Křivoklátsko (GIS FLD ČZU v Praze)
Autoři: S. Vacek, Z. Vacek, D. Bulušek, V. Štícha

Mapa struktury porostu na TVP 2 v NPR Velká Pleš v CHKO Křivoklátsko (GIS FLD ČZU v Praze)
Autoři: S. Vacek, Z. Vacek, D. Bulušek, V. Štícha

Mapa struktury porostu na TVP 4 v NPR Velká Pleš v CHKO Křivoklátsko (GIS FLD ČZU v Praze)
Autoři: S. Vacek, Z. Vacek, D. Bulušek, V. Štícha

Mapa struktury porostu na TVP 1 v NPR Velká Pleš

*Map of forest stand structure on PRP 1 in National Nature Reserve Velká
Pleš*

Specializovaná mapa s odborným obsahem

Česká zemědělská univerzita v Praze, Fakulta lesnická a dřevařská

Praha 2012

Autorský kolektiv

Prof. RNDr. Stanislav Vacek, DrSc.¹

Ing. Zdeněk Vacek¹

Ing. Daniel Bulušek¹

Ing. Václav Štícha, Ph.D.¹

¹Česká zemědělská univerzita v Praze, Fakulta lesnická a dřevařská

Praha, prosinec 2012

Specializovaná mapa s odborným obsahem vznikla v rámci řešení a díky finanční podpoře projektu FLD ČZU v Praze - TAČR TA02020873 - Ekologicky opodstatněný management lesních ekosystémů v Krkonošském národním parku podle typů vývoje lesa.

Abstrakt

Specializovaná mapa s odborným obsahem zachycuje horizontální strukturu v porostu na TVP 1 v NPR Velká Pleš v Chráněné krajinné oblasti Křivoklátsko. Mapa byla vytvořena v prostředí GIS za použití programu ArcGIS. V rámci trvalé výzkumné plochy (50×50 m; tj. 0,25 ha) jsme zaměřili všechny stromy s výčetní tloušťkou nad 5 cm. Ke sběru dat byla využita technologie Field-Map (IFER-Monitoring and Mapping Solutions s.r.o.). U každého živého stromu byla změřena korunová projekce s pomocí minimálně pěti obvodových bodů koruny. Na celé ploše byla zachycena mrtvá dřevní hmota s tloušťkou nad 10 cm. Všechny stromy na ploše jsou očíslovány. Koordináty všech měřených entit jsou uloženy pro potřeby dlouhodobých studií v zájmovém území.

Abstract

Specialized map with professional content shows horizontal structure of forest stand in PRP 1 at the National Nature Reserve in the Velká Pleš the Protected Landscape Area Křivoklátsko. Map was recreated in GIS environment using software ArcGIS. Within PRP (50×50 m; 0.25 ha) we mapped all woody stems above 5 cm diameter using Field-Map (IFER-Monitoring and Mapping Solutions Ltd.). We also mapped the crown projection of each living tree by measuring a minimum of five cardinal crown diameters per tree. The volume of dead wood above 10 cm was estimated by complete monitoring within whole permanent plots. All trees within the research plots are numbered and calculated. We documented and saved in deposit all data concerned measured entities as a database for long-term studies in the area.

Klíčová slova anglicky

protected landscape area, Křivoklátsko, national nature reserve, forest structure

Uplatnění

Vytvořená mapa bude především využívána pro účely dlouhodobého výzkumu struktury a dynamiky porostů v Chráněné krajinné oblasti Křivoklátsko v rozdílném managementovém režimu.

Ekonomické parametry

Optimalizace pěstebních opatření pro účely přírodě blízkého managementu lesních ekosystémů v NPR Velká Pleš.

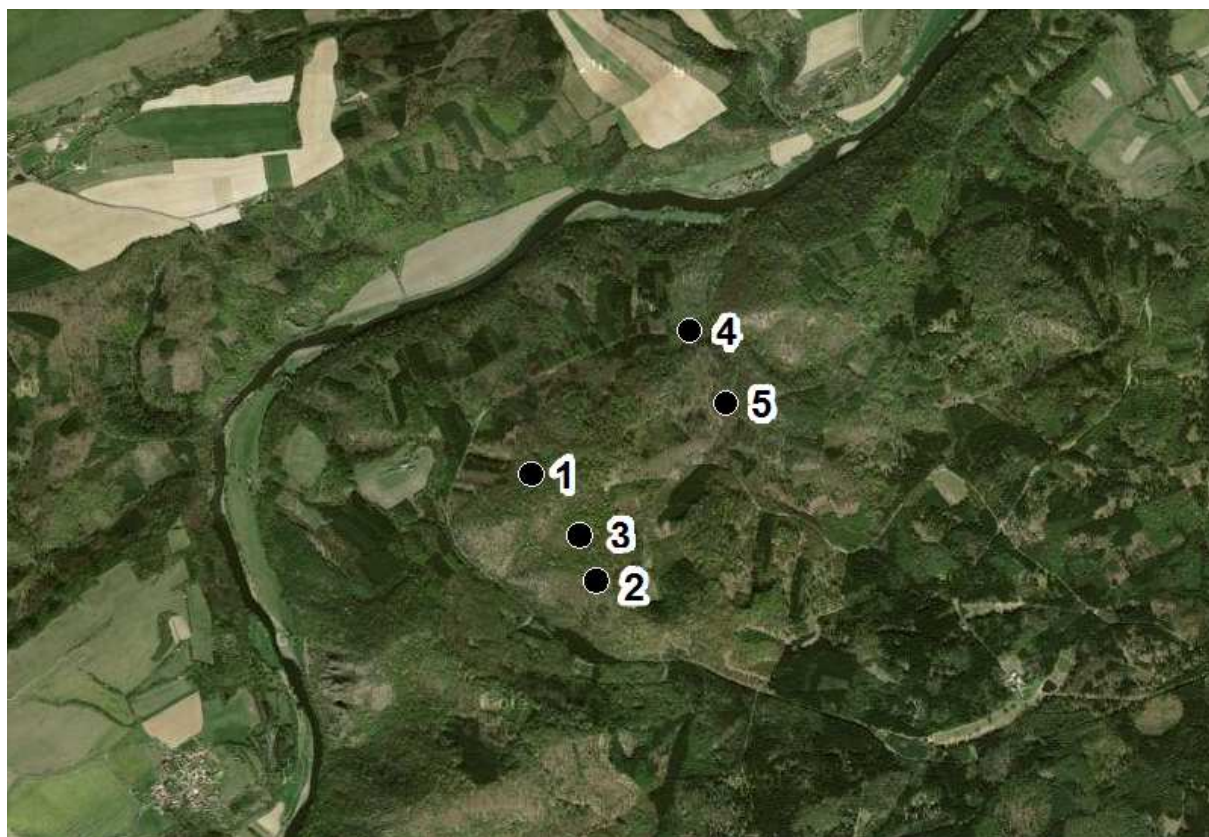
Závěr

Lze předpokládat, že podrobná analýza struktury a dynamiky porostů v modelové oblasti Chráněné krajinné oblasti Křivoklátsko přispěje k rozšíření znalostí o možnostech přírodě blízkého hospodaření na principu hospodářsko-úpravnické soustavy přírodě blízkých lesů v obdobných podmínkách (cf. VACEK et al. 2010, 2012, VACEK, MOUCHA et al. 2010).

Literatura

- VACEK S. – SCHWARZ O. – MIKESKA M. – HUŠEK J. – BÍLEK L. – VACEK Z. – BALÁŠ M. – BULUŠEK, D. – HEJCMANOVÁ P. – ŠTÍCHA V. – ANDĚL P. – MINX A. – HANIŠ J. (2012): Východiska ekologicky orientovaného managementu lesních ekosystémů v CHKO Jizerské hory a Krkonošském národním parku. Praha, Česká zemědělská univerzita, 198 s.
- VACEK, S. – MOUCHA, P. et al. (2011): Péče o lesy v chráněných územích. Praha, Česká zemědělská univerzita, 1053 s.

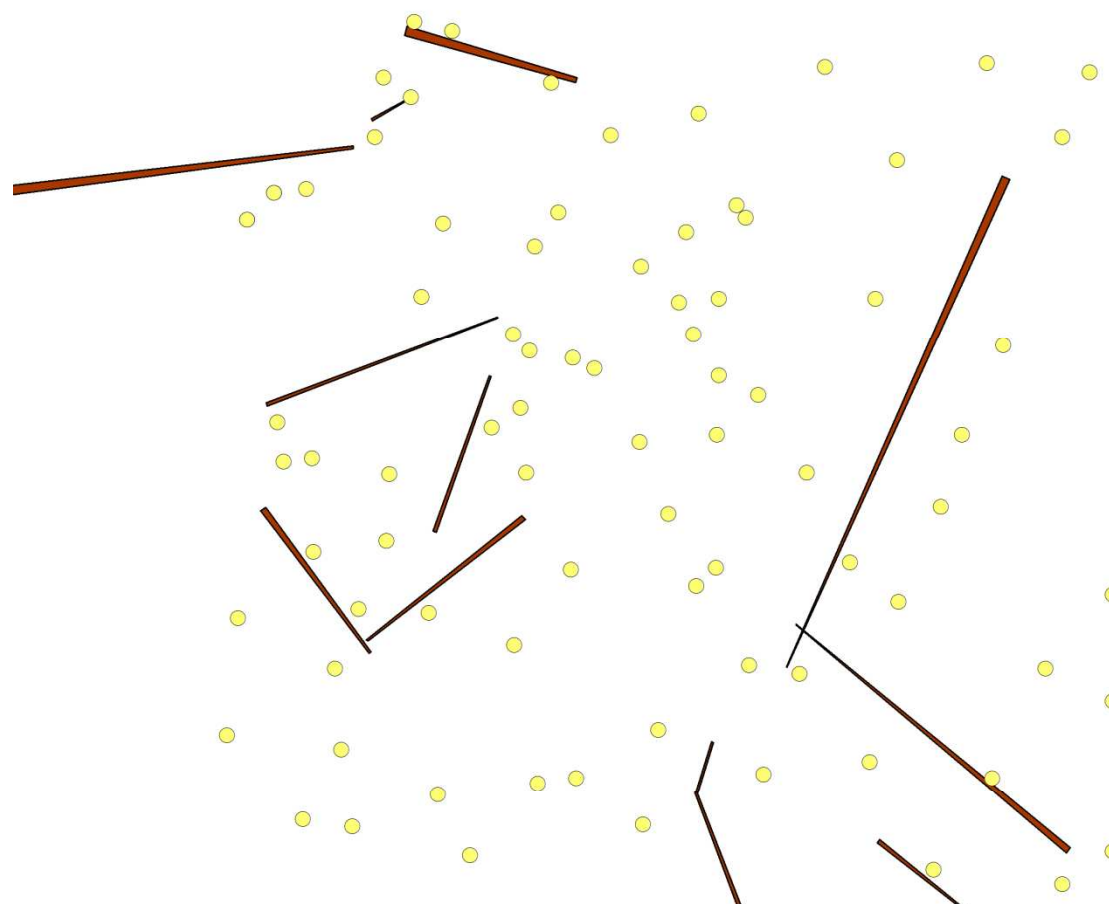
Lokalizace TVP 1 v NPR Velká Pleš



Situace TVP 1 v NPR Velká Pleš v CHKO Křivoklátsko.

Mapa struktury porostu na TVP 1 v NPR Velká Pleš v CHKO Křivoklátsko (GIS FLD ČZU v Praze)

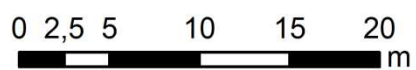
Autoři: S. Vacek, Z. Vacek, D. Bulušek, V. Štícha



Dřevina

● *Fagus sylvatica*

■ Ležící odumřelé dřevo



Mapa struktury porostu na TVP 2 v NPR Velká Pleš

*Map of forest stand structure on PRP 2 in National Nature Reserve Velká
Pleš*

Specializovaná mapa s odborným obsahem

Česká zemědělská univerzita v Praze, Fakulta lesnická a dřevařská

Praha 2012

Autorský kolektiv

Prof. RNDr. Stanislav Vacek, DrSc.¹

Ing. Zdeněk Vacek¹

Ing. Daniel Bulušek¹

Ing. Václav Štícha, Ph.D.¹

¹Česká zemědělská univerzita v Praze, Fakulta lesnická a dřevařská

Praha, prosinec 2012

Specializovaná mapa s odborným obsahem vznikla v rámci řešení a díky finanční podpoře projektu FLD ČZU v Praze - TAČR TA02020873 - Ekologicky opodstatněný management lesních ekosystémů v Krkonošském národním parku podle typů vývoje lesa.

Abstrakt

Specializovaná mapa s odborným obsahem zachycuje horizontální strukturu v porostu na TVP 2 v NPR Velká Pleš v Chráněné krajinné oblasti Křivoklátsko. Mapa byla vytvořena v prostředí GIS za použití programu ArcGIS. V rámci trvalé výzkumné plochy (50×50 m; tj. 0,25 ha) jsme zaměřili všechny stromy s výčetní tloušťkou nad 5 cm. Ke sběru dat byla využita technologie Field-Map (IFER-Monitoring and Mapping Solutions s.r.o.). U každého živého stromu byla změřena korunová projekce s pomocí minimálně pěti obvodových bodů koruny. Na celé ploše byla zachycena mrtvá dřevní hmota s tloušťkou nad 10 cm. Všechny stromy na ploše jsou očíslovány. Koordináty všech měřených entit jsou uloženy pro potřeby dlouhodobých studií v zájmovém území.

Abstract

Specialized map with professional content shows horizontal structure of forest stand in PRP 2 at the National Nature Reserve in the Velká Pleš the Protected Landscape Area Křivoklátsko. Map was recreated in GIS environment using software ArcGIS. Within PRP (50×50 m; 0.25 ha) we mapped all woody stems above 5 cm diameter using Field-Map (IFER-Monitoring and Mapping Solutions Ltd.). We also mapped the crown projection of each living tree by measuring a minimum of five cardinal crown diameters per tree. The volume of dead wood above 10 cm was estimated by complete monitoring within whole permanent plots. All trees within the research plots are numbered and calculated. We documented and saved in deposit all data concerned measured entities as a database for long-term studies in the area.

Klíčová slova anglicky

protected landscape area, Křivoklátsko, national nature reserve, forest structure

Uplatnění

Vytvořená mapa bude především využívána pro účely dlouhodobého výzkumu struktury a dynamiky porostů v Chráněné krajinné oblasti Křivoklátsko v rozdílném managementovém režimu.

Ekonomické parametry

Optimalizace pěstebních opatření pro účely přírodě blízkého managementu lesních ekosystémů v NPR Velká Pleš.

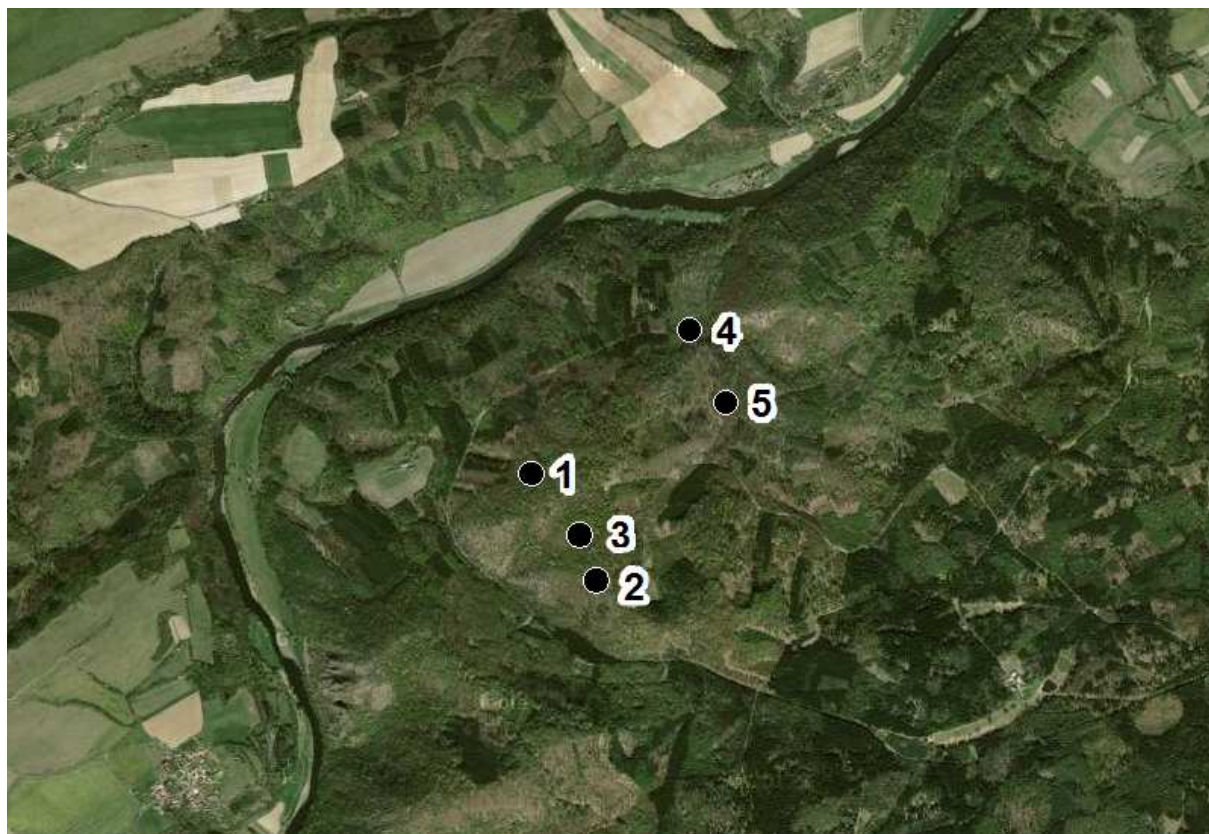
Závěr

Lze předpokládat, že podrobná analýza struktury a dynamiky porostů v modelové oblasti Chráněné krajinné oblasti Křivoklátsko přispěje k rozšíření znalostí o možnostech přírodě blízkého hospodaření na principu hospodářsko-úpravnické soustavy přírodě blízkých lesů v obdobných podmínkách (cf. VACEK et al. 2010, 2012, VACEK, MOUCHA et al. 2010).

Literatura

- VACEK S. – SCHWARZ O. – MIKESKA M. – HUŠEK J. – BÍLEK L. – VACEK Z. – BALÁŠ M. – BULUŠEK, D. – HEJCMANOVÁ P. – ŠTÍCHA V. – ANDĚL P. – MINX A. – HANIŠ J. (2012): Východiska ekologicky orientovaného managementu lesních ekosystémů v CHKO Jizerské hory a Krkonošském národním parku. Praha, Česká zemědělská univerzita, 198 s.
- VACEK, S. – MOUCHA, P. et al. (2011): Péče o lesy v chráněných územích. Praha, Česká zemědělská univerzita, 1053 s.

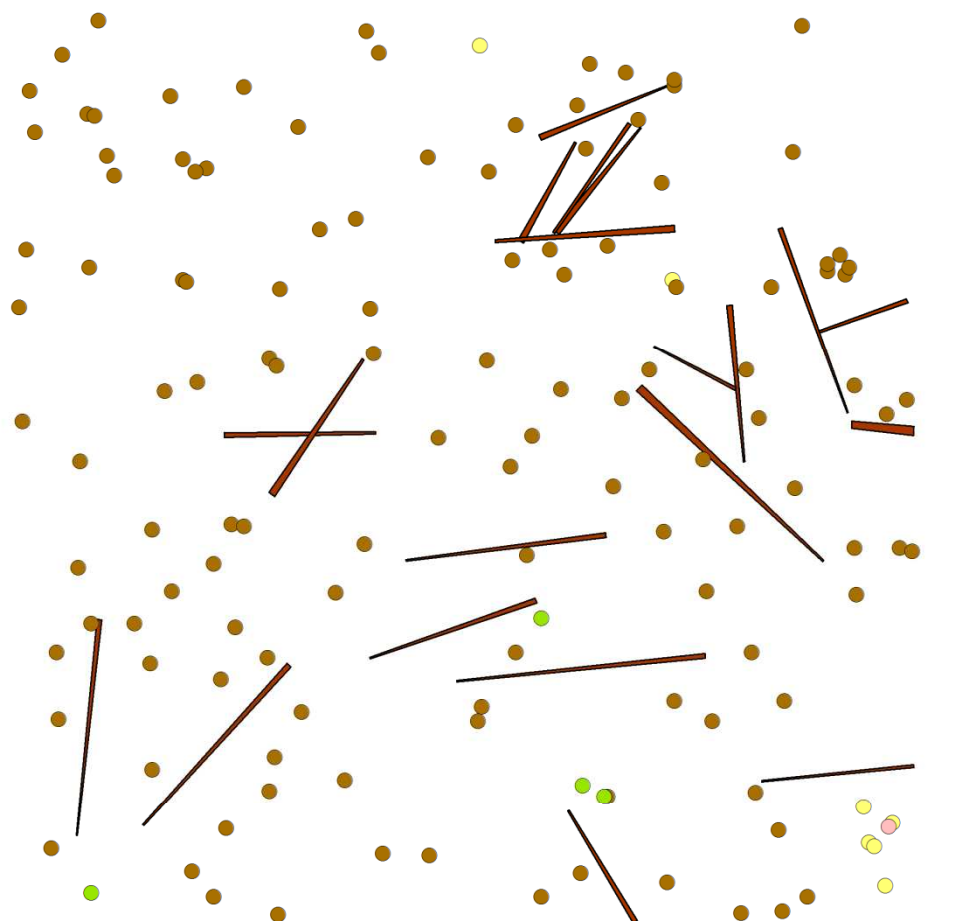
Lokalizace TVP 2 v NPR Velká Pleš



Situace TVP 2 v NPR Velká Pleš v CHKO Křivoklátsko.

Mapa struktury porostu na TVP 2 v NPR Velká Pleš v CHKO Křivoklátsko (GIS FLD ČZU v Praze)

Autoři: S. Vacek, Z. Vacek, D. Bulušek, V. Štícha



Dřevina

- *Fagus sylvatica*
- *Quercus sp.*
- *Carpinus betulus*
- *Sorbus torminalis*

0 2,5 5 10 15 20
m

■ Ležící odumřelé dřevo



Mapa struktury porostu na TVP 3 v NPR Velká Pleš

*Map of forest stand structure on PRP 3 in National Nature Reserve Velká
Pleš*

Specializovaná mapa s odborným obsahem

Česká zemědělská univerzita v Praze, Fakulta lesnická a dřevařská

Praha 2012

Autorský kolektiv

Prof. RNDr. Stanislav Vacek, DrSc.¹

Ing. Zdeněk Vacek¹

Ing. Daniel Bulušek¹

Ing. Václav Štícha, Ph.D.¹

¹Česká zemědělská univerzita v Praze, Fakulta lesnická a dřevařská

Praha, prosinec 2012

Specializovaná mapa s odborným obsahem vznikla v rámci řešení a díky finanční podpoře projektu FLD ČZU v Praze - TAČR TA02020873 - Ekologicky opodstatněný management lesních ekosystémů v Krkonošském národním parku podle typů vývoje lesa.

Abstrakt

Specializovaná mapa s odborným obsahem zachycuje horizontální strukturu v porostu na TVP 3 v NPR Velká Pleš v Chráněné krajinné oblasti Křivoklátsko. Mapa byla vytvořena v prostředí GIS za použití programu ArcGIS. V rámci trvalé výzkumné plochy (50×50 m; tj. 0,25 ha) jsme zaměřili všechny stromy s výčetní tloušťkou nad 5 cm. Ke sběru dat byla využita technologie Field-Map (IFER-Monitoring and Mapping Solutions s.r.o.). U každého živého stromu byla změřena korunová projekce s pomocí minimálně pěti obvodových bodů koruny. Na celé ploše byla zachycena mrtvá dřevní hmota s tloušťkou nad 10 cm. Všechny stromy na ploše jsou očíslovány. Koordináty všech měřených entit jsou uloženy pro potřeby dlouhodobých studií v zájmovém území.

Abstract

Specialized map with professional content shows horizontal structure of forest stand in PRP 3 at the National Nature Reserve in the Velká Pleš the Protected Landscape Area Křivoklátsko. Map was recreated in GIS environment using software ArcGIS. Within PRP (50×50 m; 0.25 ha) we mapped all woody stems above 5 cm diameter using Field-Map (IFER-Monitoring and Mapping Solutions Ltd.). We also mapped the crown projection of each living tree by measuring a minimum of five cardinal crown diameters per tree. The volume of dead wood above 10 cm was estimated by complete monitoring within whole permanent plots. All trees within the research plots are numbered and calculated. We documented and saved in deposit all data concerned measured entities as a database for long-term studies in the area.

Klíčová slova anglicky

protected landscape area, Křivoklátsko, national nature reserve, forest structure

Uplatnění

Vytvořená mapa bude především využívána pro účely dlouhodobého výzkumu struktury a dynamiky porostů v Chráněné krajinné oblasti Křivoklátsko v rozdílném managementovém režimu.

Ekonomické parametry

Optimalizace pěstebních opatření pro účely přírodě blízkého managementu lesních ekosystémů v NPR Velká Pleš.

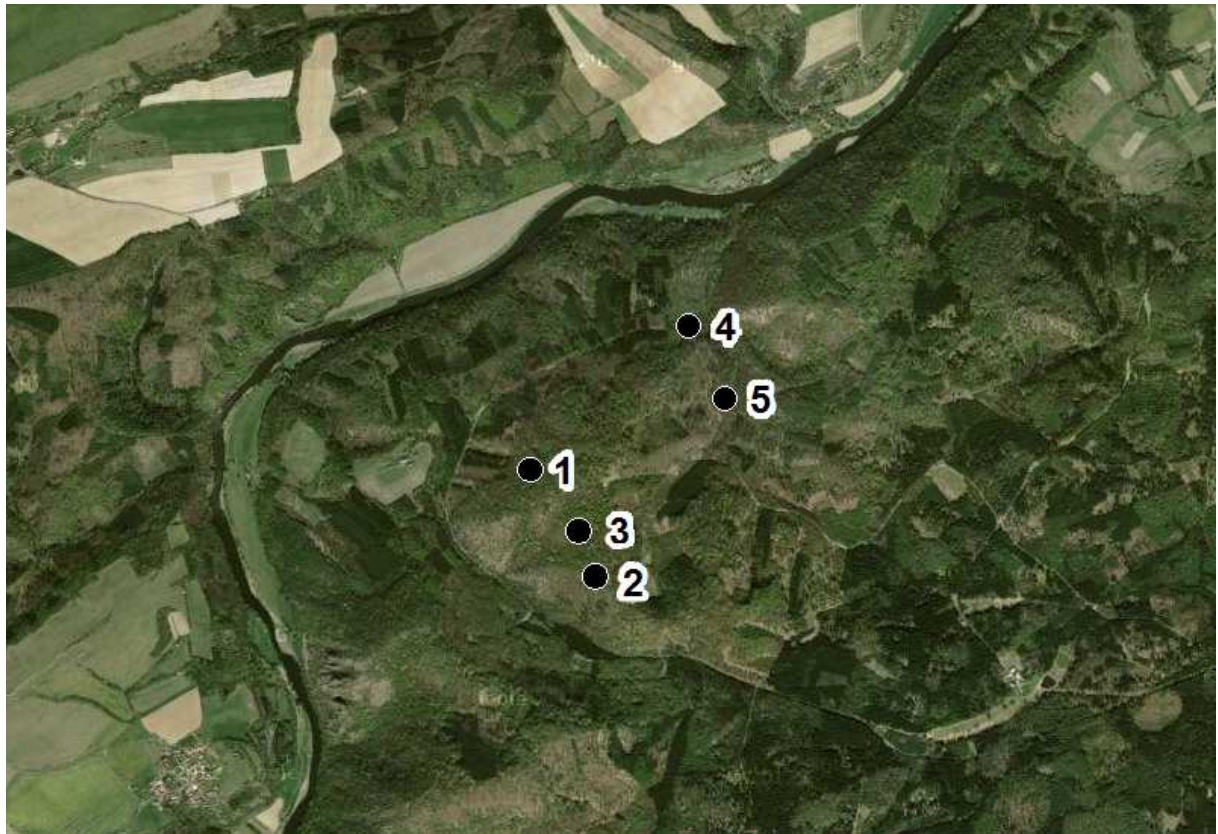
Závěr

Lze předpokládat, že podrobná analýza struktury a dynamiky porostů v modelové oblasti Chráněné krajinné oblasti Křivoklátsko přispěje k rozšíření znalostí o možnostech přírodě blízkého hospodaření na principu hospodářsko-úpravnické soustavy přírodě blízkých lesů v obdobných podmínkách (cf. VACEK et al. 2010, 2012, VACEK, MOUCHA et al. 2010).

Literatura

- VACEK S. – SCHWARZ O. – MIKESKA M. – HUŠEK J. – BÍLEK L. – VACEK Z. – BALÁŠ M. – BULUŠEK, D. – HEJCMANOVÁ P. – ŠTÍCHA V. – ANDĚL P. – MINX A. – HANIŠ J. (2012): Východiska ekologicky orientovaného managementu lesních ekosystémů v CHKO Jizerské hory a Krkonošském národním parku. Praha, Česká zemědělská univerzita, 198 s.
- VACEK, S. – MOUCHA, P. et al. (2011): Péče o lesy v chráněných územích. Praha, Česká zemědělská univerzita, 1053 s.

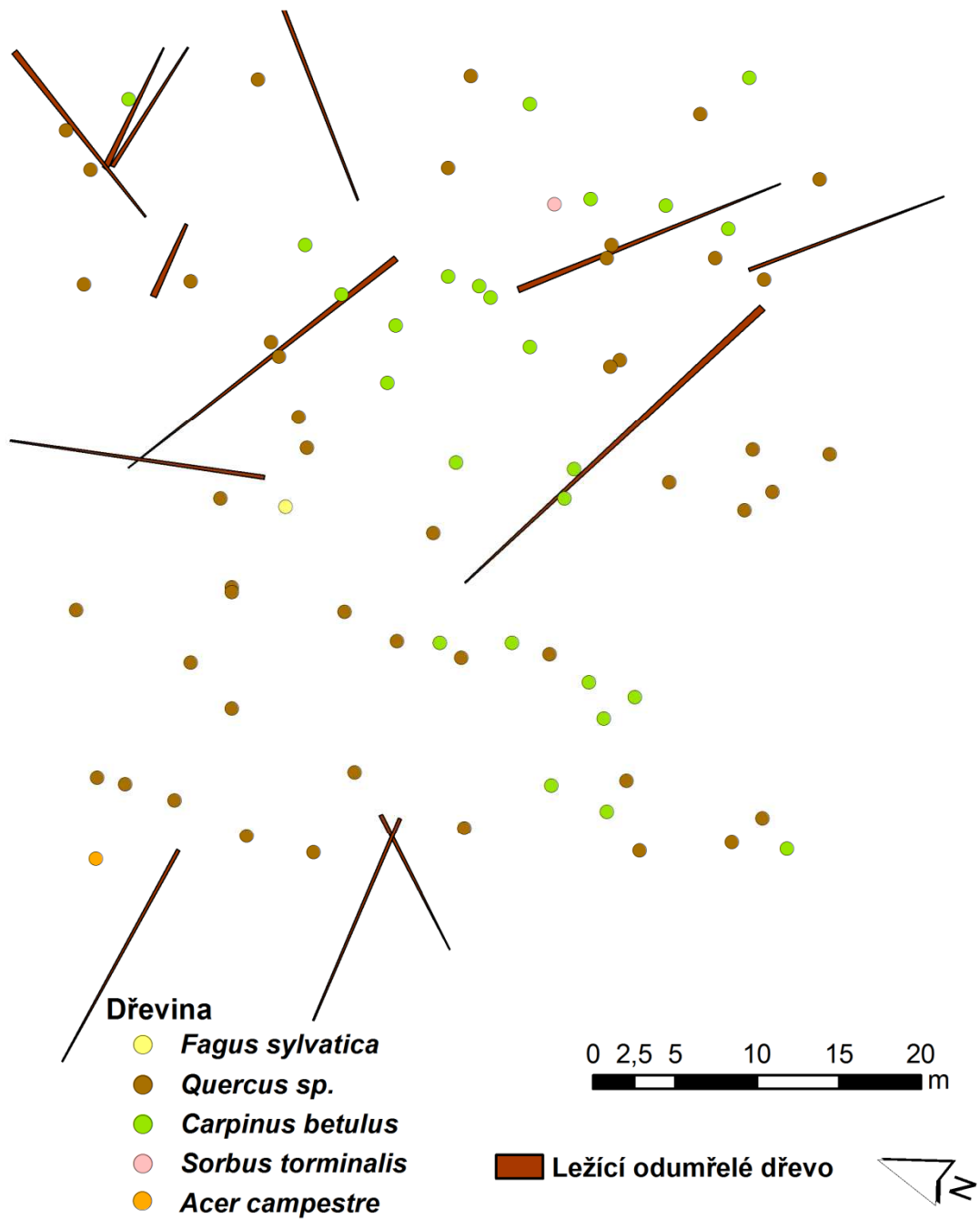
Lokalizace TVP 3 v NPR Velká Pleš



Situace TVP 3 v NPR Velká Pleš v CHKO Křivoklátsko.

Mapa struktury porostu na TVP 3 v NPR Velká Pleš v CHKO Křivoklátsko (GIS FLD ČZU v Praze)

Autoři: S. Vacek, Z. Vacek, D. Bulušek, V. Štícha



Mapa struktury porostu na TVP 4 v NPR Velká Pleš

*Map of forest stand structure on PRP 4 in National Nature Reserve Velká
Pleš*

Specializovaná mapa s odborným obsahem

Česká zemědělská univerzita v Praze, Fakulta lesnická a dřevařská

Praha 2012

Autorský kolektiv

Prof. RNDr. Stanislav Vacek, DrSc.¹

Ing. Zdeněk Vacek¹

Ing. Daniel Bulušek¹

Ing. Václav Štícha, Ph.D.¹

¹Česká zemědělská univerzita v Praze, Fakulta lesnická a dřevařská

Praha, prosinec 2012

Specializovaná mapa s odborným obsahem vznikla v rámci řešení a díky finanční podpoře projektu FLD ČZU v Praze - TAČR TA02020873 - Ekologicky opodstatněný management lesních ekosystémů v Krkonošském národním parku podle typů vývoje lesa.

Abstrakt

Specializovaná mapa s odborným obsahem zachycuje horizontální strukturu v porostu na TVP 4 v NPR Velká Pleš v Chráněné krajinné oblasti Křivoklátsko. Mapa byla vytvořena v prostředí GIS za použití programu ArcGIS. V rámci trvalé výzkumné plochy (50×50 m; tj. 0,25 ha) jsme zaměřili všechny stromy s výčetní tloušťkou nad 5 cm. Ke sběru dat byla využita technologie Field-Map (IFER-Monitoring and Mapping Solutions s.r.o.). U každého živého stromu byla změřena korunová projekce s pomocí minimálně pěti obvodových bodů koruny. Na celé ploše byla zachycena mrtvá dřevní hmota s tloušťkou nad 10 cm. Všechny stromy na ploše jsou očíslovány. Koordináty všech měřených entit jsou uloženy pro potřeby dlouhodobých studií v zájmovém území.

Abstract

Specialized map with professional content shows horizontal structure of forest stand in PRP 4 at the National Nature Reserve in the Velká Pleš the Protected Landscape Area Křivoklátsko. Map was recreated in GIS environment using software ArcGIS. Within PRP (50×50 m; 0.25 ha) we mapped all woody stems above 5 cm diameter using Field-Map (IFER-Monitoring and Mapping Solutions Ltd.). We also mapped the crown projection of each living tree by measuring a minimum of five cardinal crown diameters per tree. The volume of dead wood above 10 cm was estimated by complete monitoring within whole permanent plots. All trees within the research plots are numbered and calculated. We documented and saved in deposit all data concerned measured entities as a database for long-term studies in the area.

Klíčová slova anglicky

protected landscape area, Křivoklátsko, national nature reserve, forest structure

Uplatnění

Vytvořená mapa bude především využívána pro účely dlouhodobého výzkumu struktury a dynamiky porostů v Chráněné krajinné oblasti Křivoklátsko v rozdílném managementovém režimu.

Ekonomické parametry

Optimalizace pěstebních opatření pro účely přírodě blízkého managementu lesních ekosystémů v NPR Velká Pleš.

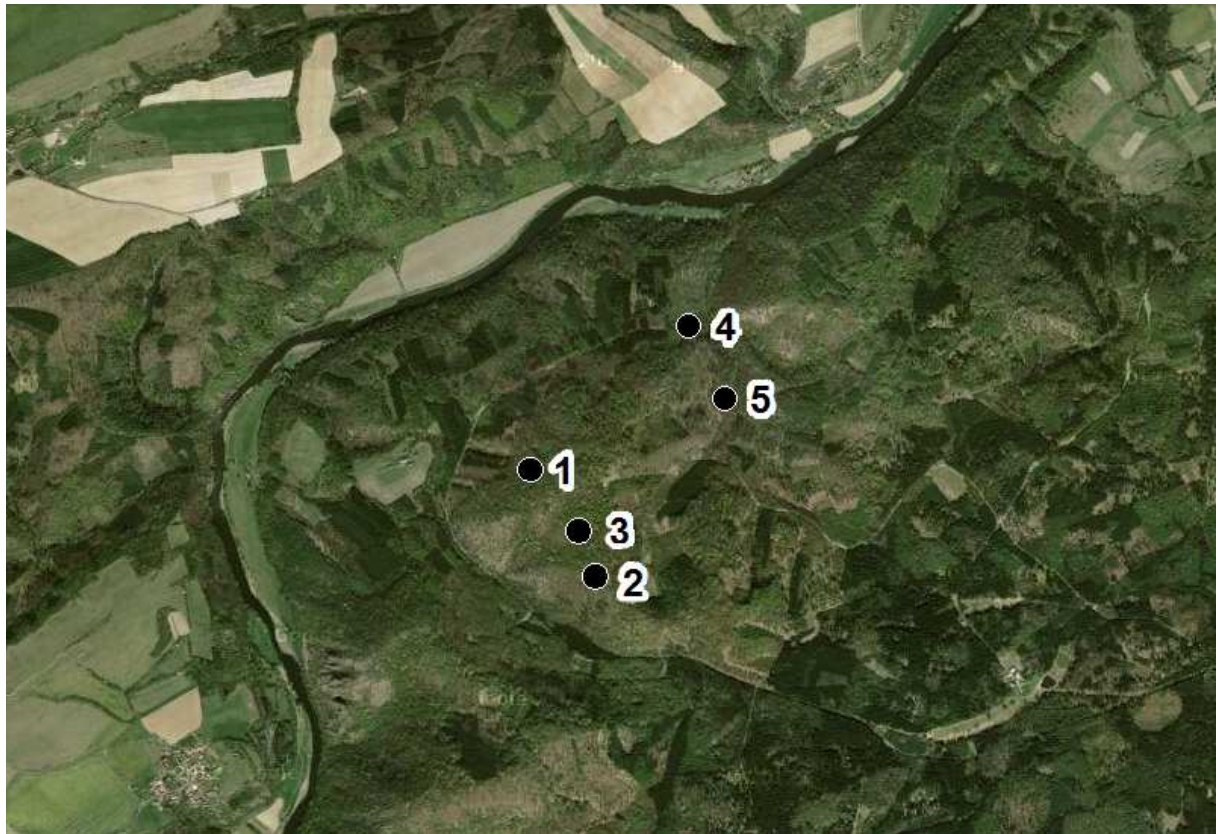
Závěr

Lze předpokládat, že podrobná analýza struktury a dynamiky porostů v modelové oblasti Chráněné krajinné oblasti Křivoklátsko přispěje k rozšíření znalostí o možnostech přírodě blízkého hospodaření na principu hospodářsko-úpravnické soustavy přírodě blízkých lesů v obdobných podmínkách (cf. VACEK et al. 2010, 2012, VACEK, MOUCHA et al. 2010).

Literatura

- VACEK S. – SCHWARZ O. – MIKESKA M. – HUŠEK J. – BÍLEK L. – VACEK Z. – BALÁŠ M. – BULUŠEK, D. – HEJCMANOVÁ P. – ŠTÍCHA V. – ANDĚL P. – MINX A. – HANIŠ J. (2012): Východiska ekologicky orientovaného managementu lesních ekosystémů v CHKO Jizerské hory a Krkonošském národním parku. Praha, Česká zemědělská univerzita, 198 s.
- VACEK, S. – MOUCHA, P. et al. (2011): Péče o lesy v chráněných územích. Praha, Česká zemědělská univerzita, 1053 s.

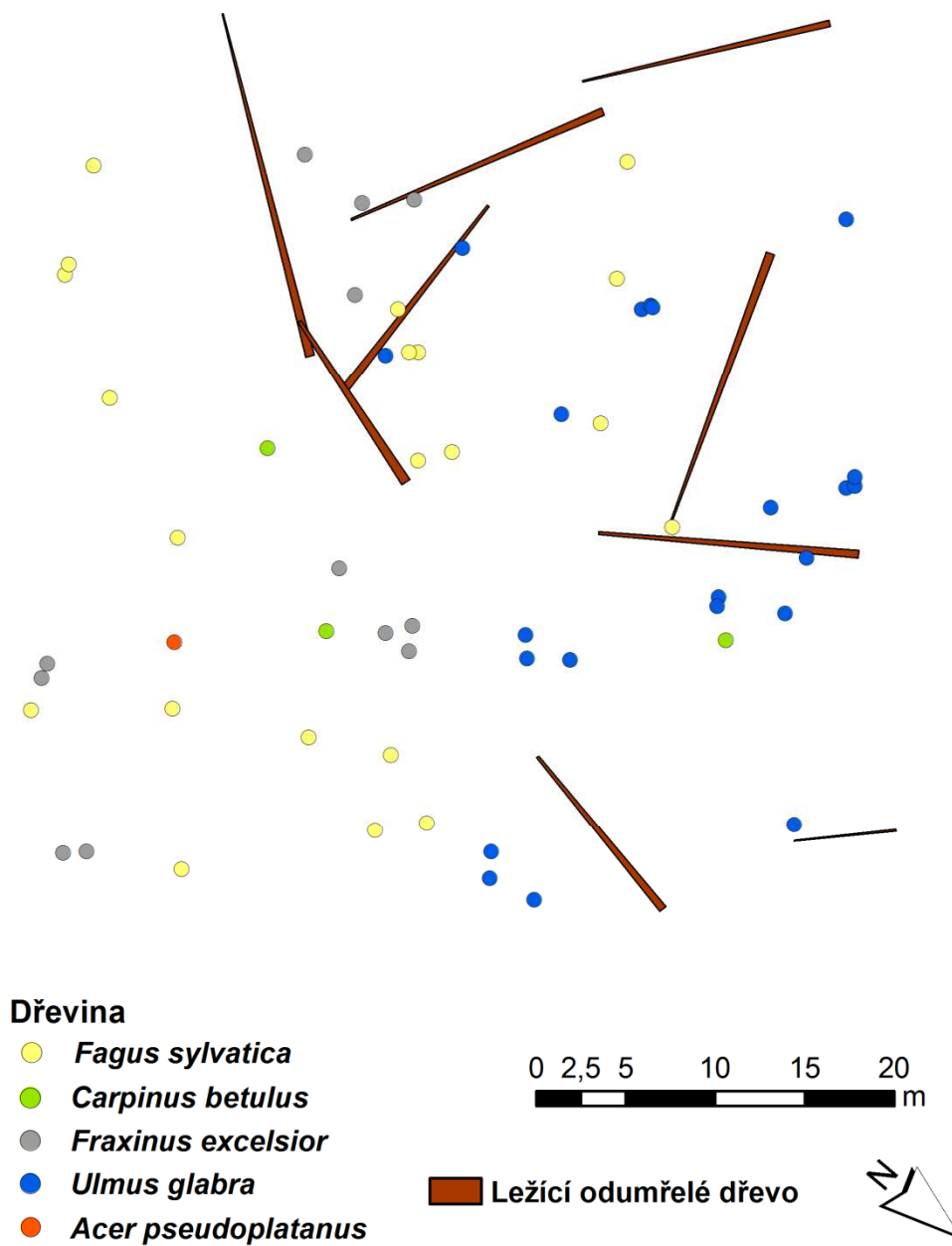
Lokalizace TVP 4 v NPR Velká Pleš



Situace TVP 4 v NPR Velká Pleš v CHKO Křivoklátsko.

Mapa struktury porostu na TVP 4 v NPR Velká Pleš v CHKO Křivoklátsko (GIS FLD ČZU v Praze)

Autoři: S. Vacek, Z. Vacek, D. Bulušek, V. Štícha



Mapa struktury porostu na TVP 5 v NPR Velká Pleš

*Map of forest stand structure on PRP 5 in National Nature Reserve Velká
Pleš*

Specializovaná mapa s odborným obsahem

Česká zemědělská univerzita v Praze, Fakulta lesnická a dřevařská

Praha 2012

Autorský kolektiv

Prof. RNDr. Stanislav Vacek, DrSc.¹

Ing. Zdeněk Vacek¹

Ing. Daniel Bulušek¹

Ing. Václav Štícha, Ph.D.¹

¹Česká zemědělská univerzita v Praze, Fakulta lesnická a dřevařská

Praha, prosinec 2012

Specializovaná mapa s odborným obsahem vznikla v rámci řešení a díky finanční podpoře projektu FLD ČZU v Praze - TAČR TA02020873 - Ekologicky opodstatněný management lesních ekosystémů v Krkonošském národním parku podle typů vývoje lesa.

Abstrakt

Specializovaná mapa s odborným obsahem zachycuje horizontální strukturu v porostu na TVP 5 v NPR Velká Pleš v Chráněné krajinné oblasti Křivoklátsko. Mapa byla vytvořena v prostředí GIS za použití programu ArcGIS. V rámci trvalé výzkumné plochy (50×50 m; tj. 0,25 ha) jsme zaměřili všechny stromy s výčetní tloušťkou nad 5 cm. Ke sběru dat byla využita technologie Field-Map (IFER-Monitoring and Mapping Solutions s.r.o.). U každého živého stromu byla změřena korunová projekce s pomocí minimálně pěti obvodových bodů koruny. Na celé ploše byla zachycena mrtvá dřevní hmota s tloušťkou nad 10 cm. Všechny stromy na ploše jsou očíslovány. Koordináty všech měřených entit jsou uloženy pro potřeby dlouhodobých studií v zájmovém území.

Abstract

Specialized map with professional content shows horizontal structure of forest stand in PRP 5 at the National Nature Reserve in the Velká Pleš the Protected Landscape Area Křivoklátsko. Map was recreated in GIS environment using software ArcGIS. Within PRP (50×50 m; 0.25 ha) we mapped all woody stems above 5 cm diameter using Field-Map (IFER-Monitoring and Mapping Solutions Ltd.). We also mapped the crown projection of each living tree by measuring a minimum of five cardinal crown diameters per tree. The volume of dead wood above 10 cm was estimated by complete monitoring within whole permanent plots. All trees within the research plots are numbered and calculated. We documented and saved in deposit all data concerned measured entities as a database for long-term studies in the area.

Klíčová slova anglicky

protected landscape area, Křivoklátsko, national nature reserve, forest structure

Uplatnění

Vytvořená mapa bude především využívána pro účely dlouhodobého výzkumu struktury a dynamiky porostů v Chráněné krajinné oblasti Křivoklátsko v rozdílném managementovém režimu.

Ekonomické parametry

Optimalizace pěstebních opatření pro účely přírodě blízkého managementu lesních ekosystémů v NPR Velká Pleš.

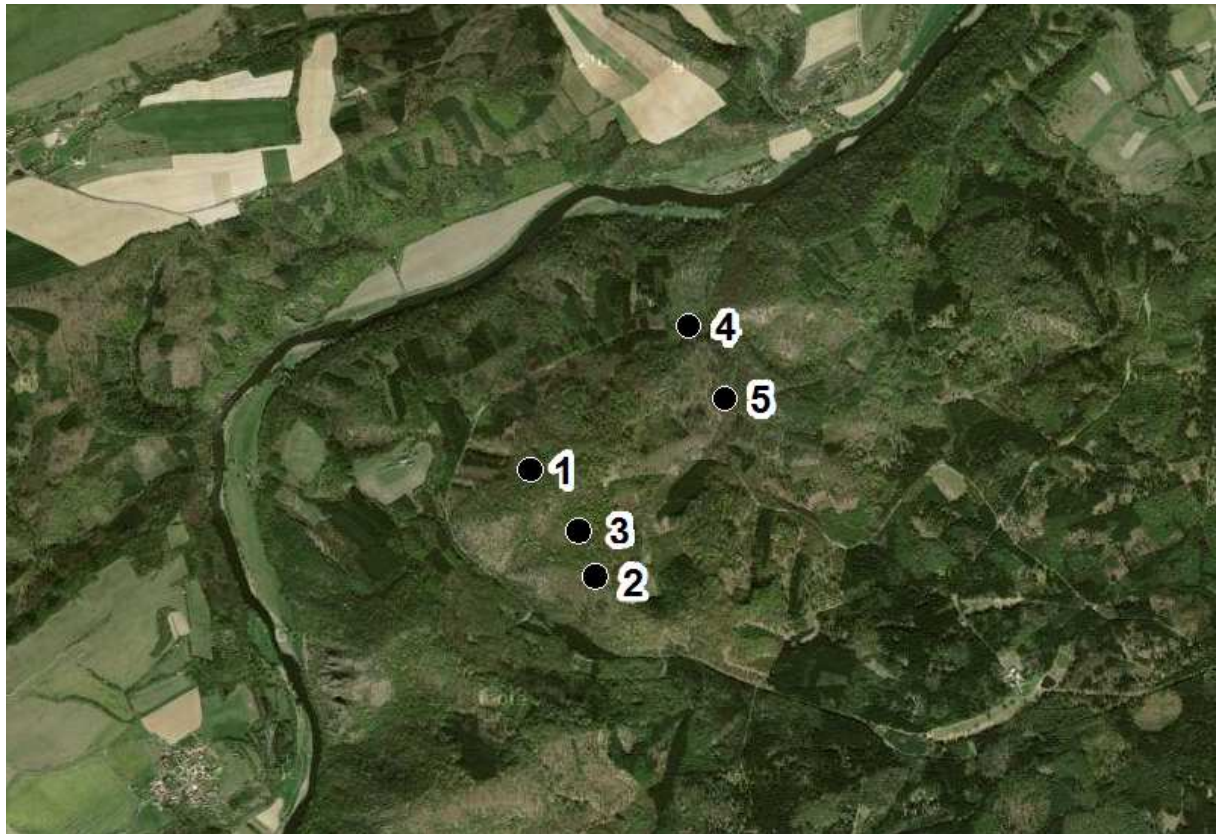
Závěr

Lze předpokládat, že podrobná analýza struktury a dynamiky porostů v modelové oblasti Chráněné krajinné oblasti Křivoklátsko přispěje k rozšíření znalostí o možnostech přírodě blízkého hospodaření na principu hospodářsko-úpravnické soustavy přírodě blízkých lesů v obdobných podmínkách (cf. VACEK et al. 2010, 2012, VACEK, MOUCHA et al. 2010).

Literatura

- VACEK S. – SCHWARZ O. – MIKESKA M. – HUŠEK J. – BÍLEK L. – VACEK Z. – BALÁŠ M. – BULUŠEK, D. – HEJCMANOVÁ P. – ŠTÍCHA V. – ANDĚL P. – MINX A. – HANIŠ J. (2012): Východiska ekologicky orientovaného managementu lesních ekosystémů v CHKO Jizerské hory a Krkonošském národním parku. Praha, Česká zemědělská univerzita, 198 s.
- VACEK, S. – MOUCHA, P. et al. (2011): Péče o lesy v chráněných územích. Praha, Česká zemědělská univerzita, 1053 s.

Lokalizace TVP 5 v NPR Velká Pleš



Situace TVP 5 v NPR Velká Pleš v CHKO Křivoklátsko.

Mapa struktury porostu na TVP 5 v NPR Velká Pleš v CHKO Křivoklátsko (GIS FLD ČZU v Praze)

Autoři: S. Vacek, Z. Vacek, D. Bulušek, V. Štícha

