

# Soubor map: Typy porostů a typy vývoje lesa v CHKO Jizerské hory (GIS Správa KRNAP Vrchlabí)

Autoři: S. Vacek, M. Mikeska, L. Bílek, V. Štícha

Mapa vývojových fází lesa pro TP1 – cílový v CHKO Jizerské hory (GIS Správa KRNAP Vrchlabí)

Autoři: S. Vacek, M. Mikeska, L. Bílek, V. Štícha

Mapa vývojových fází lesa pro TP2 – přechodný v CHKO Jizerské hory (GIS Správa KRNAP Vrchlabí)

Autoři: S. Vacek, M. Mikeska, L. Bílek, V. Štícha

Mapa vývojových fází lesa pro TP3 – vzdálený v CHKO Jizerské hory (GIS Správa KRNAP Vrchlabí)

Autoři: S. Vacek, M. Mikeska, L. Bílek, V. Štícha

Mapa typů porostů v CHKO Jizerské hory (GIS Správa KRNAP Vrchlabí)

Autoři: S. Vacek, M. Mikeska, L. Bílek, V. Štícha

Mapa typů vývoje lesa v CHKO Jizerské hory (GIS Správa KRNAP Vrchlabí)

Autoři: S. Vacek, M. Mikeska, L. Bílek, V. Štícha

# **Vývojové fáze lesa pro TP1 – cílový v Chráněné krajinné oblasti Jizerské hory (GIS Správa KRNAP Vrchlabí)**

*Development phase of the forest for types of forest stands 1 - the target  
in the Jizerské hory Protected Landscape Area (GIS Krkonoše National  
Park in Vrchlabí)*

Specializovaná mapa s odborným obsahem

Česká zemědělská univerzita v Praze, Fakulta lesnická a dřevařská  
Praha 2012

## **Autorský kolektiv**

Prof. RNDr. Stanislav Vacek, DrSc.<sup>1</sup>  
Ing. Miroslav Mikeska, Ph.D.<sup>1,2</sup>  
Ing. Lukáš Bílek, Ph.D.<sup>1</sup>  
Ing. Václav Štícha, Ph.D.<sup>1</sup>

<sup>1</sup>Česká zemědělská univerzita v Praze, Fakulta lesnická a dřevařská

<sup>2</sup>Ústav pro hospodářskou úpravu lesu Brandýs nad Labem, pobočka Hradec Králové

Specializovaná mapa s odborným obsahem vznikla v rámci řešení a díky finanční podpoře projektu FLD ČZU v Praze - TAČR TA02020873 - Ekologicky opodstatněný management lesních ekosystémů v Krkonošském národním parku podle typů vývoje lesa

Praha, 2012

## **Mapa vývojových fází lesa pro TP1 – cílový v CHKO Jizerské hory (GIS Správa KRNP Vrchlabí)**

**Autoři: S. Vacek, M. Mikeska, L. Bílek, V. Štícha**

### **Abstrakt**

Vývojové fáze lesa byly v CHKO Jizerské hory vymezeny následujícím způsobem: (VFL) 1 (stadium dorůstání – věk 1–59 let), VFL 2 (stadium optima – věk 60–119 let), VFL 3 (stadium rozpadu – věk 120 a více let; cf. Vacek et al. 2012). Mapa vývojových fází lesa pro typ porostů 1 – cílový byla zpracována v prostředí GIS za použití programu TopoL x T 9.5.

### **Abstrakt**

Development phase of the forest in Jizerské hory PLA were limited to the following: (DPF) 1 (recruitment stage - age 1-59 years), DPF 2 (stage optima - age 60-119 years), DPF 3 (stage collapse - age 120 and more years, cf. Vacek et al. 2012). Map developmental stages of forest stands for type 1 - the target was prepared in GIS environment using TopoL x T 5.9.

### **Klíčová slova anglicky**

Jizerské hory Mts., protected landscape area, forest stand, types of forest stand, development phase of the forest

### **Úvod**

V letech 2012 byla v rámci řešení projektu FLD ČZU v Praze – TA02020873 – Ekologicky opodstatněný management lesních ekosystémů v Krkonošském národním parku podle typů vývoje lesa publikována první část specializovaných map s odborným obsahem tematicky zaměřená na území Krkonošského národního parku, jelikož Správa KRNP dlouhodobě usiluje o zařízení lesních porostů pomocí hospodářsko-úpravnické soustavy přírodě blízkých lesů, a z toho vycházející přírodě blízký či ekologicky orientovaný management lesních ekosystémů. Tato specializovaná mapa byla dokončena v r. 2012 a využita při zpracování monografie: VACEK et al. 2012 – Východiska ekologicky orientovaného managementu lesních ekosystémů v CHKO Jizerské hory a Krkonošském národním parku.

### **Metodika**

Vývojové fáze lesa byly v CHKO Jizerské hory vylíšeny následujícím způsobem: (VFL) 1 (stadium dorůstání – věk 1–59 let), VFL 2 (stadium optima – věk 60–119 let), VFL 3 (stadium rozpadu – věk 120 a více let; cf. Vacek et al. 2012). Mapa vývojových fází lesa pro typ porostů 1 – cílový byla zpracována v prostředí GIS za použití programu TopoL x T 9.5.

### **Rozsah využití, přínos pro uživatele**

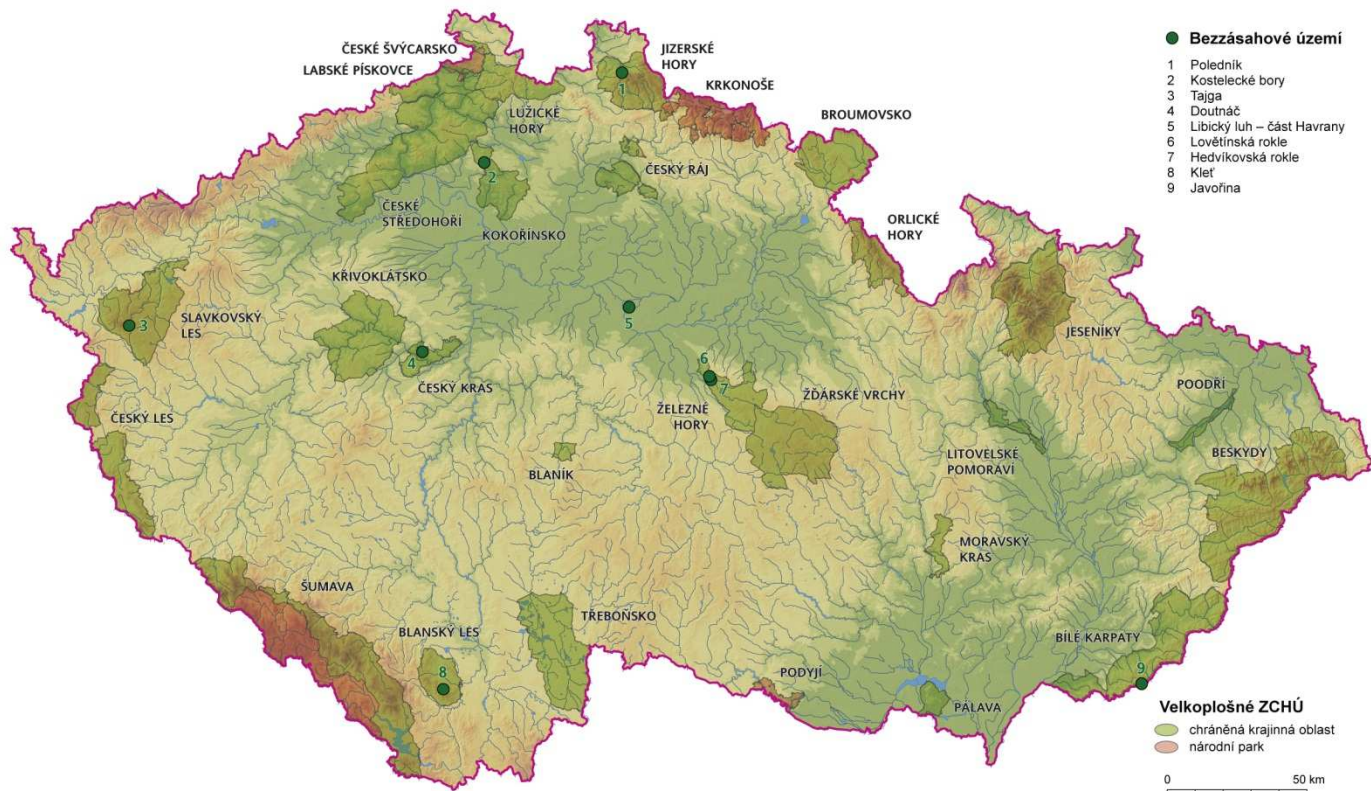
Mapa vývojových fází lesa pro typ porostů 1 – cílový (TP1 – SPLP 1) v CHKO Jizerské hory, která vychází rozčlenění malého vývojového cyklu lesa a z agregace stupňů přirozenosti lesních porostů (cf. Vacek, Moucha et al. 2011), náleží k základním exaktním podkladům pro tvorbu rámcových zásad managementu postavených na exaktních ekologických základech. Využití lze předpokládat u všech lesních správ na území CHKO Jizerské hory při celkovém plánování strategie managementu (zejména při tvorbě LHP pro jednotlivé LHC na bázi hospodářsko-úpravnické soustavy přírodě blízkých lesů) a praktických dílčích managementových opatření (cf. Vacek et al. 2012).

## Literatura

VACEK, S. – MOUCHA, P. et al. (2011): Péče o lesy v chráněných územích. Praha, Česká zemědělská univerzita, 1053 s.

VACEK, S. et al. (2012): Východiska ekologicky orientovaného managementu lesních ekosystémů v CHKO Jizerské hory a Krkonošském národním parku. Praha, Česká zemědělská univerzita, 198 s.

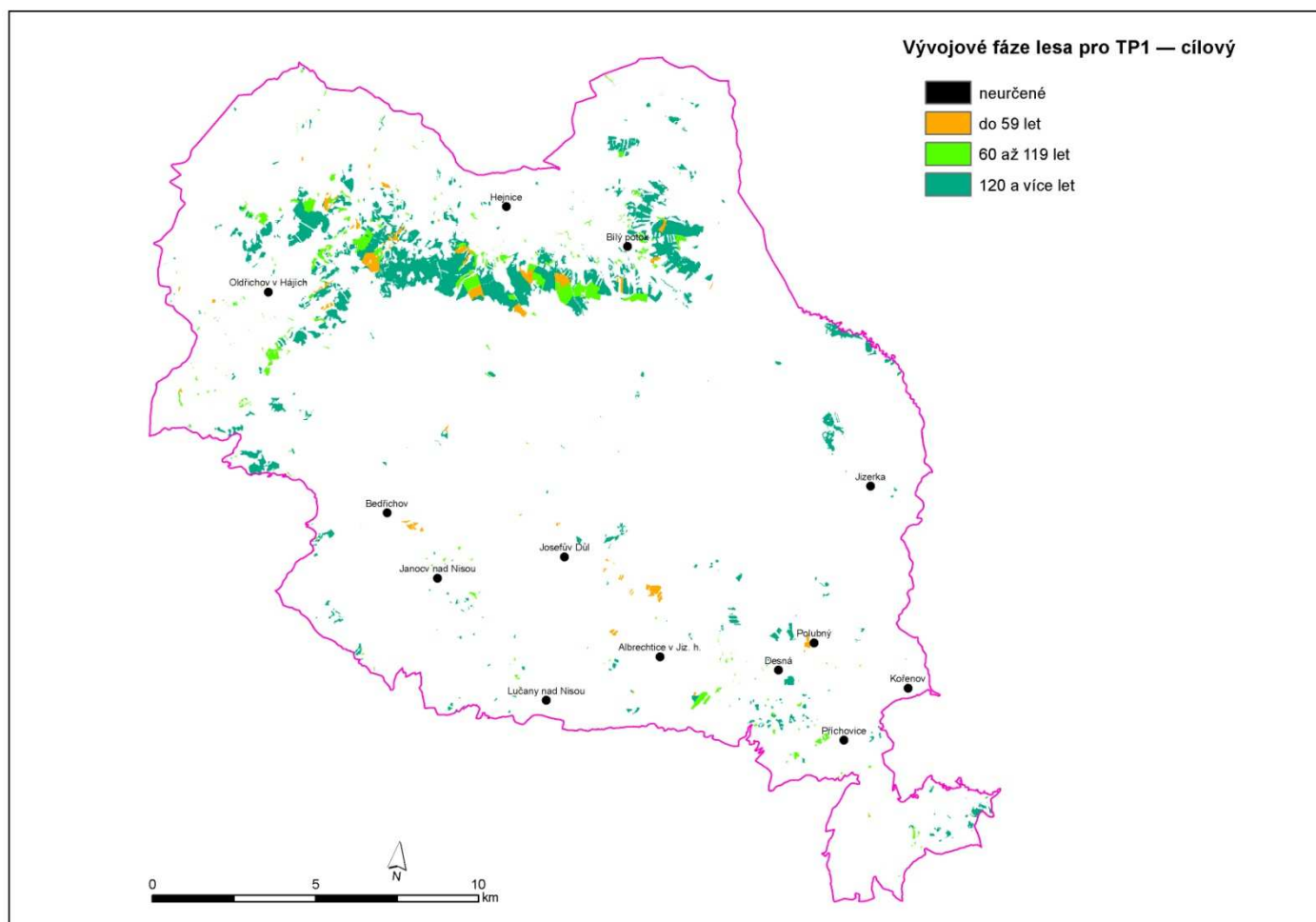
## Lokalizace CHKO Jizerské hory



Lokalizace CHKO Jizerské hory v systému VZCHÚ v ČR.

Mapa vývojových fází lesa pro TP1 – cílový v CHKO Jizerské hory (GIS Správa KRNAP Vrchlabí)

Autoři: S. Vacek, M. Mikeska, L. Bílek, V. Štícha



# **Vývojové fáze lesa pro TP2 – přechodný v Chráněné krajinné oblasti Jizerské hory (GIS Správa KRNAP Vrchlabí)**

*Development phase of the forest for types of forest stands 2 - the  
transitional in the Jizerské hory Protected Landscape Area (GIS  
Krkonose National Park in Vrchlabí)*

Specializovaná mapa s odborným obsahem

Česká zemědělská univerzita v Praze, Fakulta lesnická a dřevařská  
Praha 2012

## **Autorský kolektiv**

Prof. RNDr. Stanislav Vacek, DrSc.<sup>1</sup>  
Ing. Miroslav Mikeska, Ph.D.<sup>1,2</sup>  
Ing. Lukáš Bílek, Ph.D.<sup>1</sup>  
Ing. Václav Štícha, Ph.D.<sup>1</sup>

<sup>1</sup>Česká zemědělská univerzita v Praze, Fakulta lesnická a dřevařská

<sup>2</sup>Ústav pro hospodářskou úpravu lesu Brandýs nad Labem, pobočka Hradec Králové

Specializovaná mapa s odborným obsahem vznikla v rámci řešení a díky finanční podpoře projektu FLD ČZU v Praze - TAČR TA02020873 - Ekologicky opodstatněný management lesních ekosystémů v Krkonošském národním parku podle typů vývoje lesa

Praha, 2012



## **Mapa vývojových fází lesa pro TP2 – přechodný v CHKO Jizerské hory (GIS Správa KRNAP Vrchlabí)**

**Autoři: S. Vacek, M. Mikeska, L. Bílek, V. Štícha**

### **Abstrakt**

Vývojové fáze lesa byly v CHKO Jizerské hory vymezeny následujícím způsobem: (VFL) 1 (stadium dorůstání – věk 1–59 let), VFL 2 (stadium optima – věk 60–119 let), VFL 3 (stadium rozpadu – věk 120 a více let; cf. Vacek et al. 2012). Mapa vývojových fází lesa pro typ porostů 2 – přechodný byla zpracována v prostředí GIS za použití programu TopoL x T 9.5.

### **Abstrakt**

Development phase of the forest in Jizerské hory PLA were limited to the following: (DPF) 1 (recruitment stage - age 1-59 years), DPF 2 (stage optima - age 60-119 years), DPF 3 (stage collapse - age 120 and more years, cf. Vacek et al. 2012). Map developmental stages of forest stands for type 2 - the transitional was prepared in GIS environment using TopoL x T 5.9.

### **Klíčová slova anglicky**

Jizerské hory Mts., protected landscape area, forest stand, types of forest stand, development phase of the forest

### **Úvod**

V letech 2012 byla v rámci řešení projektu FLD ČZU v Praze – TA02020873 – Ekologicky opodstatněný management lesních ekosystémů v Krkonošském národním parku podle typů vývoje lesa publikována první část specializovaných map s odborným obsahem tematicky zaměřená na území Krkonošského národního parku, jelikož Správa KRNAP dlouhodobě usiluje o zařazení lesních porostů pomocí hospodářsko-úpravnické soustavy přírodě blízkých lesů, a z toho vycházející přírodě blízký či ekologicky orientovaný management lesních ekosystémů. Tato specializovaná mapa byla dokončena v r. 2012 a využita při zpracování monografie: VACEK et al. 2012 – Východiska ekologicky orientovaného managementu lesních ekosystémů v CHKO Jizerské hory a Krkonošském národním parku.

### **Metodika**

Vývojové fáze lesa byly v CHKO Jizerské hory vylíšeny následujícím způsobem: (VFL) 1 (stadium dorůstání – věk 1–59 let), VFL 2 (stadium optima – věk 60–119 let), VFL 3 (stadium rozpadu – věk 120 a více let; cf. Vacek et al. 2012). Mapa vývojových fází lesa pro typ porostů 2 – přechodný byla zpracována v prostředí GIS za použití programu TopoL x T 9.5.

### **Rozsah využití, přínos pro uživatele**

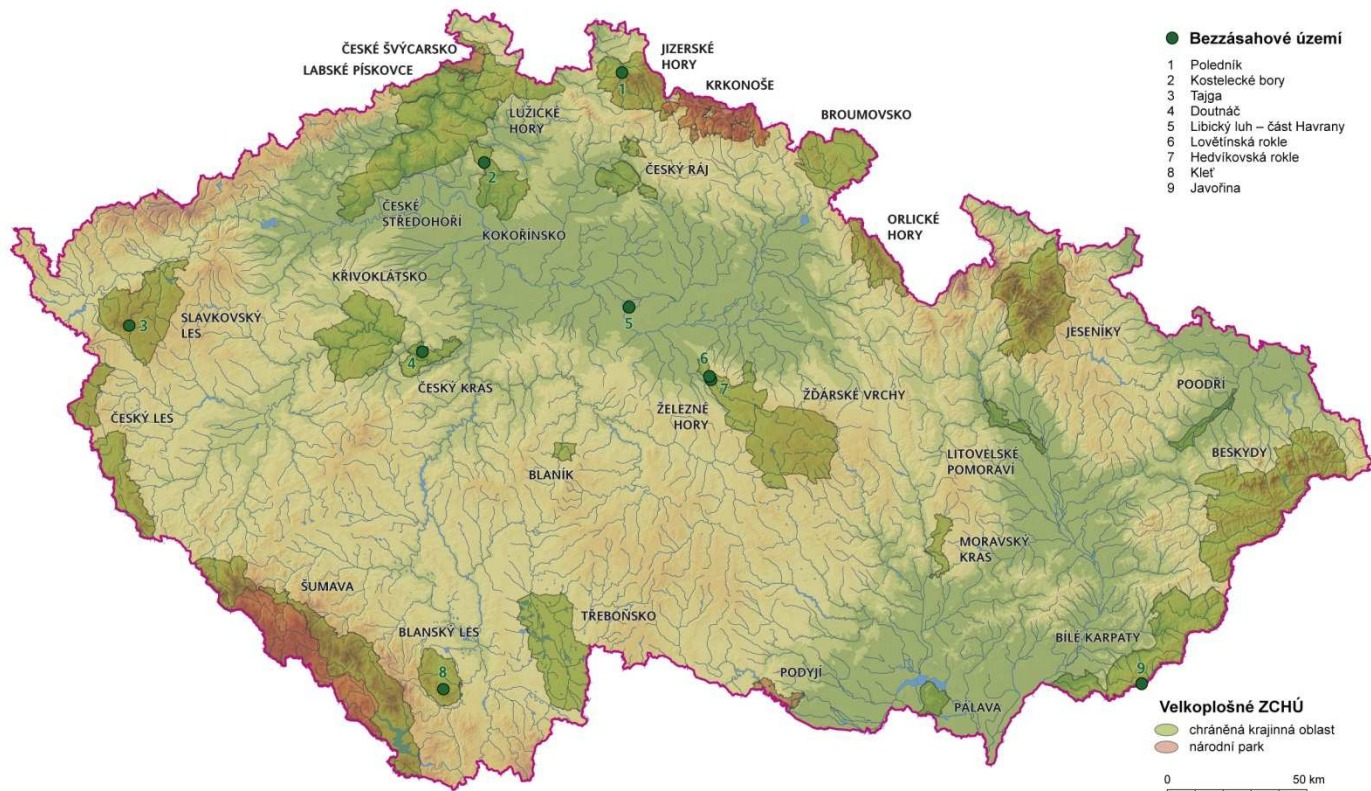
Mapa vývojových fází lesa pro typ porostů 2 – přechodný (TP2 – SPLP 2 a 3) v CHKO Jizerské hory, která vychází rozčlenění malého vývojového cyklu lesa a z agregace stupňů přirozenosti lesních porostů (cf. Vacek, Moucha et al. 2011), náleží k základním exaktním podkladům pro tvorbu rámcových zásad managementu postavených na exaktních ekologických základech. Využití lze předpokládat u všech lesních správ na území CHKO Jizerské hory při celkovém plánování strategie managementu (zejména při tvorbě LHP pro jednotlivé LHC na bázi hospodářsko-úpravnické soustavy přírodě blízkých lesů) a praktických dílčích managementových opatření (cf. Vacek et al. 2012).

## Literatura

VACEK, S. – MOUCHA, P. et al. (2011): Péče o lesy v chráněných územích. Praha, Česká zemědělská univerzita, 1053 s.

VACEK, S. et al. (2012): Východiska ekologicky orientovaného managementu lesních ekosystémů v CHKO Jizerské hory a Krkonošském národním parku. Praha, Česká zemědělská univerzita, 198 s.

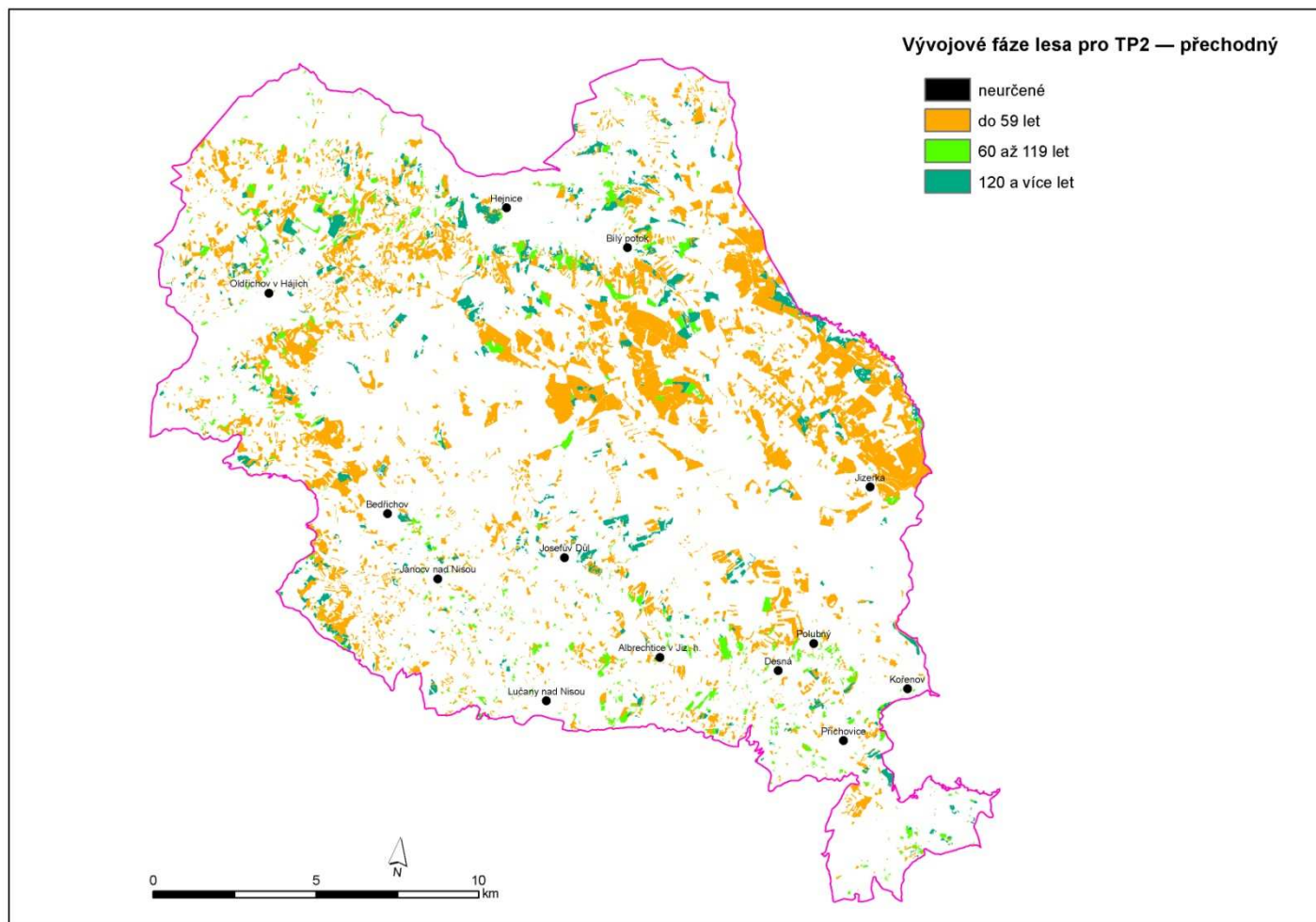
## Lokalizace CHKO Jizerské hory



Lokalizace CHKO Jizerské hory v systému VZCHÚ v ČR.

Mapa vývojových fází lesa pro TP2 – přechodný v CHKO Jizerské hory (GIS Správa KRNAP Vrchlabí)

Autoři: S. Vacek, M. Mikeska, L. Bílek, V. Štícha



**Vývojové fáze lesa pro TP3 – vzdálený  
v Chráněné krajinné oblasti Jizerské hory (GIS  
Správa KRNAP Vrchlabí)**

*Development phase of the forest for types of forest stands 3 - the remote  
in the Jizerské hory Protected Landscape Area (GIS Krkonoše National  
Park in Vrchlabí)*

Specializovaná mapa s odborným obsahem

Česká zemědělská univerzita v Praze, Fakulta lesnická a dřevařská  
Praha 2012

## **Autorský kolektiv**

Prof. RNDr. Stanislav Vacek, DrSc.<sup>1</sup>  
Ing. Miroslav Mikeska, Ph.D.<sup>1,2</sup>  
Ing. Lukáš Bílek, Ph.D.<sup>1</sup>  
Ing. Václav Štícha, Ph.D.<sup>1</sup>

<sup>1</sup>Česká zemědělská univerzita v Praze, Fakulta lesnická a dřevařská

<sup>2</sup>Ústav pro hospodářskou úpravu lesu Brandýs nad Labem, pobočka Hradec Králové

Specializovaná mapa s odborným obsahem vznikla v rámci řešení a díky finanční podpoře projektu FLD ČZU v Praze - TAČR TA02020873 - Ekologicky opodstatněný management lesních ekosystémů v Krkonošském národním parku podle typů vývoje lesa

Praha, 2012

## **Mapa vývojových fází lesa pro TP3 – vzdálený v CHKO Jizerské hory (GIS Správa KRNP Vrchlabí)**

**Autoři: S. Vacek, M. Mikeska, L. Bílek, V. Štícha**

### **Abstrakt**

Vývojové fáze lesa byly v CHKO Jizerské hory vymezeny následujícím způsobem: (VFL) 1 (stadium dorůstání – věk 1–59 let), VFL 2 (stadium optima – věk 60–119 let), VFL 3 (stadium rozpadu – věk 120 a více let; cf. Vacek et al. 2012). Mapa vývojových fází lesa pro typ porostů 3 – vzdálený byla zpracována v prostředí GIS za použití programu TopoL x T 9.5.

### **Abstrakt**

Development phase of the forest in Jizerské hory PLA were limited to the following: (DPF) 1 (recruitment stage - age 1-59 years), DPF 2 (stage optima - age 60-119 years), DPF 3 (stage collapse - age 120 and more years, cf. Vacek et al. 2012). Map developmental stages of forest stands for type 1 - the remote was prepared in GIS environment using TopoL x T 5.9.

### **Klíčová slova anglicky**

Jizerské hory Mts., protected landscape area, forest stand, types of forest stand, development phase of the forest

### **Úvod**

V letech 2012 byla v rámci řešení projektu FLD ČZU v Praze – TA02020873 – Ekologicky opodstatněný management lesních ekosystémů v Krkonošském národním parku podle typů vývoje lesa publikována první část specializovaných map s odborným obsahem tematicky zaměřená na území Krkonošského národního parku, jelikož Správa KRNP dlouhodobě usiluje o zařazení lesních porostů pomocí hospodářsko-úpravnické soustavy přírodě blízkých lesů, a z toho vycházející přírodě blízký či ekologicky orientovaný management lesních ekosystémů. Tato specializovaná mapa byla dokončena v r. 2012 a využita při zpracování monografie: VACEK et al. 2012 – Východiska ekologicky orientovaného managementu lesních ekosystémů v CHKO Jizerské hory a Krkonošském národním parku.

### **Metodika**

Vývojové fáze lesa byly v CHKO Jizerské hory vylíšeny následujícím způsobem: (VFL) 1 (stadium dorůstání – věk 1–59 let), VFL 2 (stadium optima – věk 60–119 let), VFL 3 (stadium rozpadu – věk 120 a více let; cf. Vacek et al. 2012). Mapa vývojových fází lesa pro typ porostů 3 – vzdálený byla zpracována v prostředí GIS za použití programu TopoL x T 9.5.

### **Rozsah využití, přínos pro uživatele**

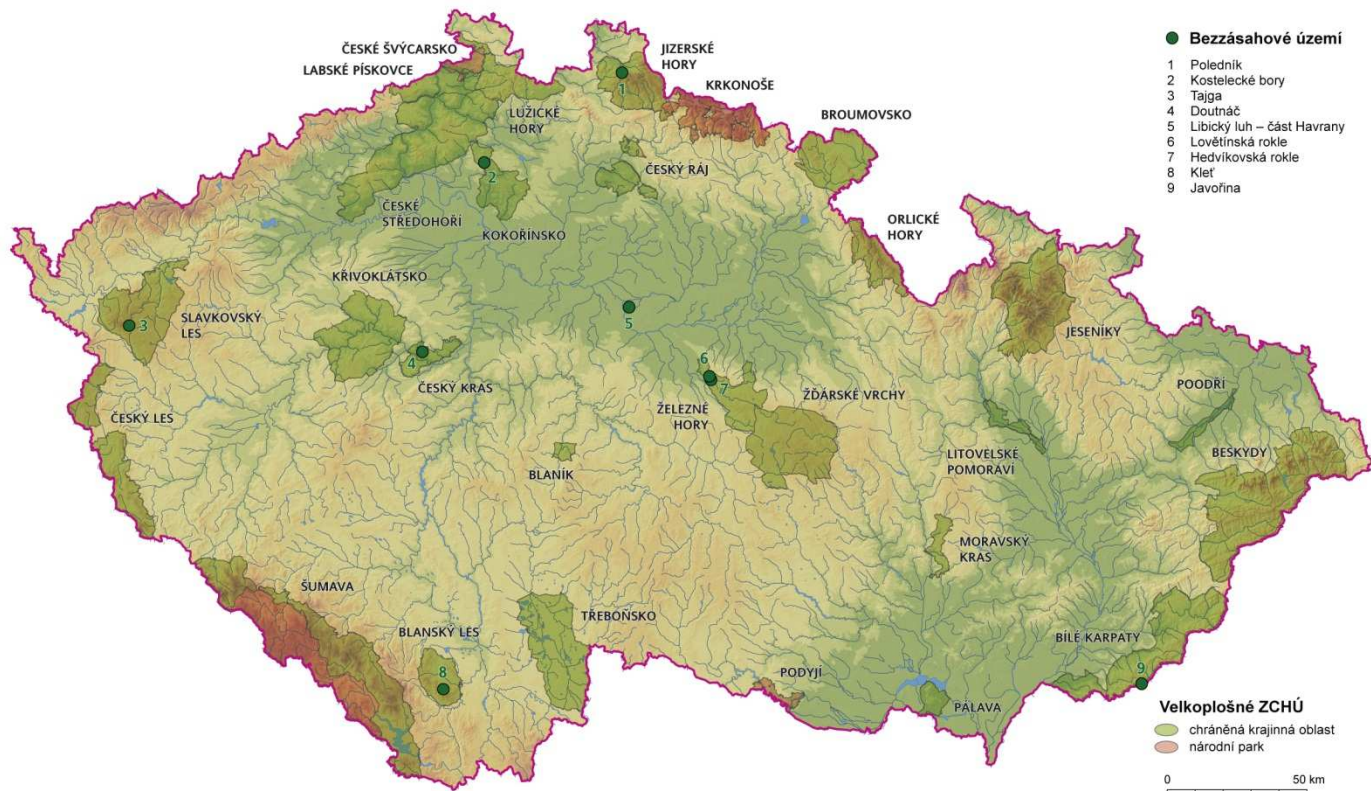
Mapa vývojových fází lesa pro typ porostů 3 – vzdálený (TP3 – SPLP 4 a 5) v CHKO Jizerské hory, která vychází rozčlenění malého vývojového cyklu lesa a z agregace stupňů přirozenosti lesních porostů (cf. Vacek, Moucha et al. 2011), náleží k základním exaktním podkladům pro tvorbu rámcových zásad managementu postavených na exaktních ekologických základech. Využití lze předpokládat u všech lesních správ na území CHKO Jizerské hory při celkovém plánování strategie managementu (zejména při tvorbě LHP pro jednotlivé LHC na bázi hospodářsko-úpravnické soustavy přírodě blízkých lesů) a praktických dílčích managementových opatření (cf. Vacek et al. 2012).

## Literatura

VACEK, S. – MOUCHA, P. et al. (2011): Péče o lesy v chráněných územích. Praha, Česká zemědělská univerzita, 1053 s.

VACEK, S. et al. (2012): Východiska ekologicky orientovaného managementu lesních ekosystémů v CHKO Jizerské hory a Krkonošském národním parku. Praha, Česká zemědělská univerzita, 198 s.

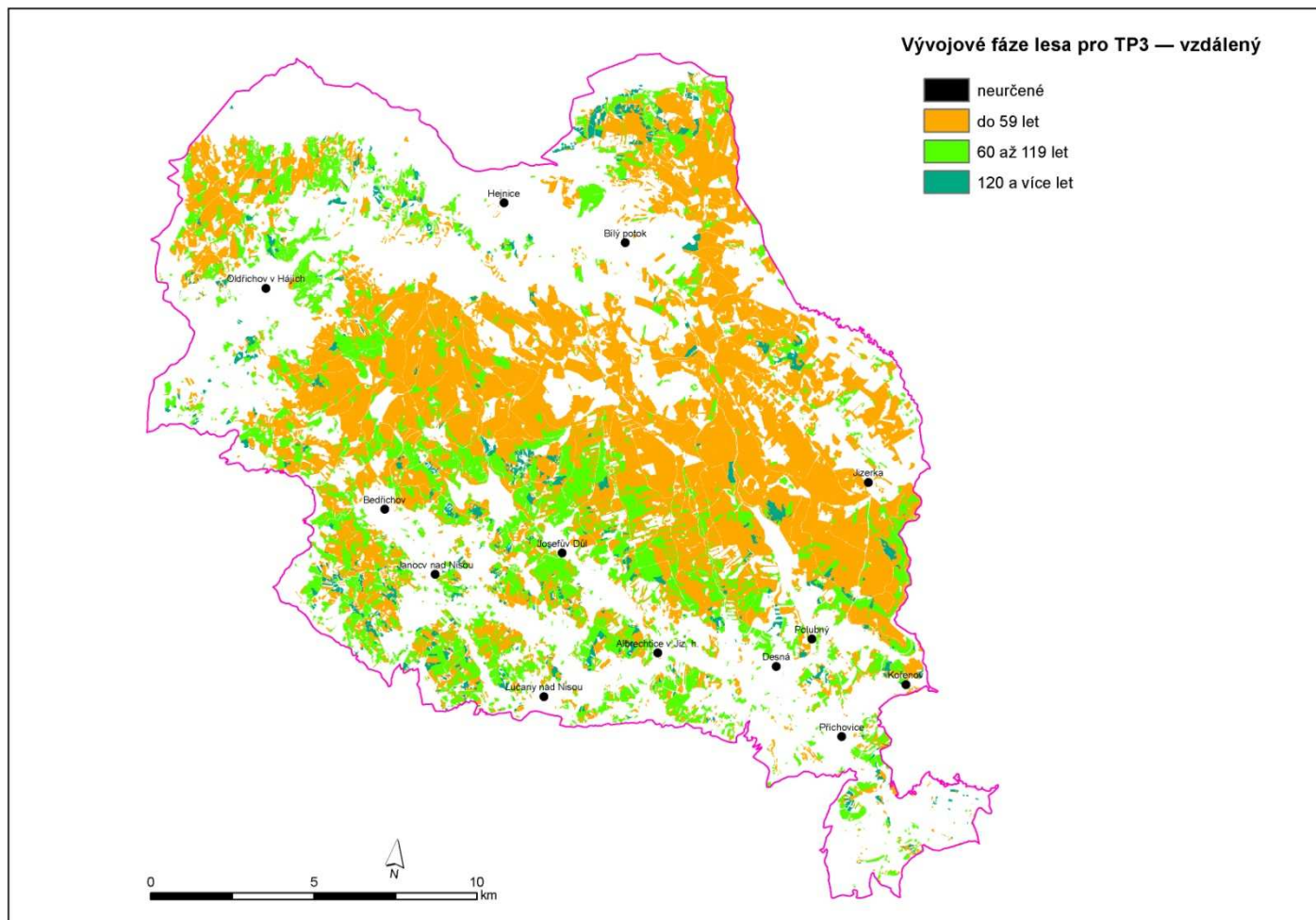
## Lokalizace CHKO Jizerské hory



Lokalizace CHKO Jizerské hory v systému VZCHÚ v ČR.

Mapa vývojových fází lesa pro TP3 – vzdálený v CHKO Jizerské hory (GIS Správa KRNAP Vrchlabí)

Autoři: S. Vacek, M. Mikeska, L. Bílek, V. Štícha





# **Typy porostů v Chráněné krajinné oblasti Jizerské hory (GIS Správa KRNAP Vrchlabí)**

*Types of forest stands in the Jizerské hory Protected Landscape Area  
(GIS Krkonoše National Park in Vrchlabí)*

Specializovaná mapa s odborným obsahem

Česká zemědělská univerzita v Praze, Fakulta lesnická a dřevařská  
Praha 2012

## **Autorský kolektiv**

Prof. RNDr. Stanislav Vacek, DrSc.<sup>1</sup>

Ing. Miroslav Mikeska, Ph.D.<sup>1,2</sup>

Ing. Lukáš Bílek, Ph.D.<sup>1</sup>

Ing. Václav Štícha, Ph.D.<sup>1</sup>

<sup>1</sup>Česká zemědělská univerzita v Praze, Fakulta lesnická a dřevařská

<sup>2</sup>Ústav pro hospodářskou úpravu lesu Brandýs nad Labem, pobočka Hradec Králové

Specializovaná mapa s odborným obsahem vznikla v rámci řešení a díky finanční podpoře projektu FLD ČZU v Praze - TAČR TA02020873 - Ekologicky opodstatněný management lesních ekosystémů v Krkonošském národním parku podle typů vývoje lesa

Praha, 2012

## **Mapa typů porostů v CHKO Jizerské hory (GIS Správa KRNAP Vrchlabí)**

**Autoři: S. Vacek, M. Mikeska, L. Bílek, V. Štícha**

### **Abstrakt**

Zastoupení typů porostů v CHKO Jizerské hory vychází ze stupňů přirozenosti lesních porostů (SPLP) – (cf. Vacek, Moucha et al. 2011) a jejich účelné agregace pro následný management lesních ekosystémů (TP 1. cílový – SPLP 1, TP 2. přechodný – SPLP 2 a 3, TP 3. vzdálený – SPLP 4 a 5. Mapa typů porostů byla zpracována v prostředí GIS za použití programu TopoL x T 9.5.

### **Abstrakt**

Representation types of forest stands in Jizerské hory PLA based on the degree of naturalness of forest stands (SPLP) - (cf. Vacek, Moucha et al. 2011) and their subsequent aggregation for efficient management of forest ecosystems (TFS 1 target - DNFS 1, TP 2 transitional - DNFS 2 and 3, TFS 3 remote – DNFS 4 and 5. Types of forest stands map was prepared in GIS using TopoL x T 5.9.

### **Klíčová slova anglicky**

Jizerské hory Mts., protected landscape area, forest stand, types of forest stand

### **Úvod**

V letech 2012 byla v rámci řešení projektu FLD ČZU v Praze – TA02020873 – Ekologicky opodstatněný management lesních ekosystémů v Krkonošském národním parku podle typů vývoje lesa publikována první část specializovaných map s odborným obsahem tematicky zaměřená na území Krkonošského národního parku, jelikož Správa KRNAP dlouhodobě usiluje o zařízení lesních porostů pomocí hospodářsko-úpravnické soustavy přírodě blízkých lesů, a z toho vycházející přírodě blízký či ekologicky orientovaný management lesních ekosystémů. Tato specializovaná mapa byla dokončena v r. 2012 a využita při zpracování monografie: VACEK et al. 2012 – Východiska ekologicky orientovaného managementu lesních ekosystémů v CHKO Jizerské hory a Krkonošském národním parku.

### **Metodika**

Zastoupení typů porostů v CHKO Jizerské hory vychází ze stupňů přirozenosti lesních porostů (SPLP) – (cf. Vacek, Moucha et al. 2011) a jejich účelné agregace pro následný management lesních ekosystémů (TP 1. cílový – SPLP 1, TP 2. přechodný – SPLP 2 a 3, TP 3. vzdálený – SPLP 4 a 5. Mapa typů porostů byla zpracována v prostředí GIS za použití programu TopoL x T 9.5.

### **Rozsah využití, přínos pro uživatele**

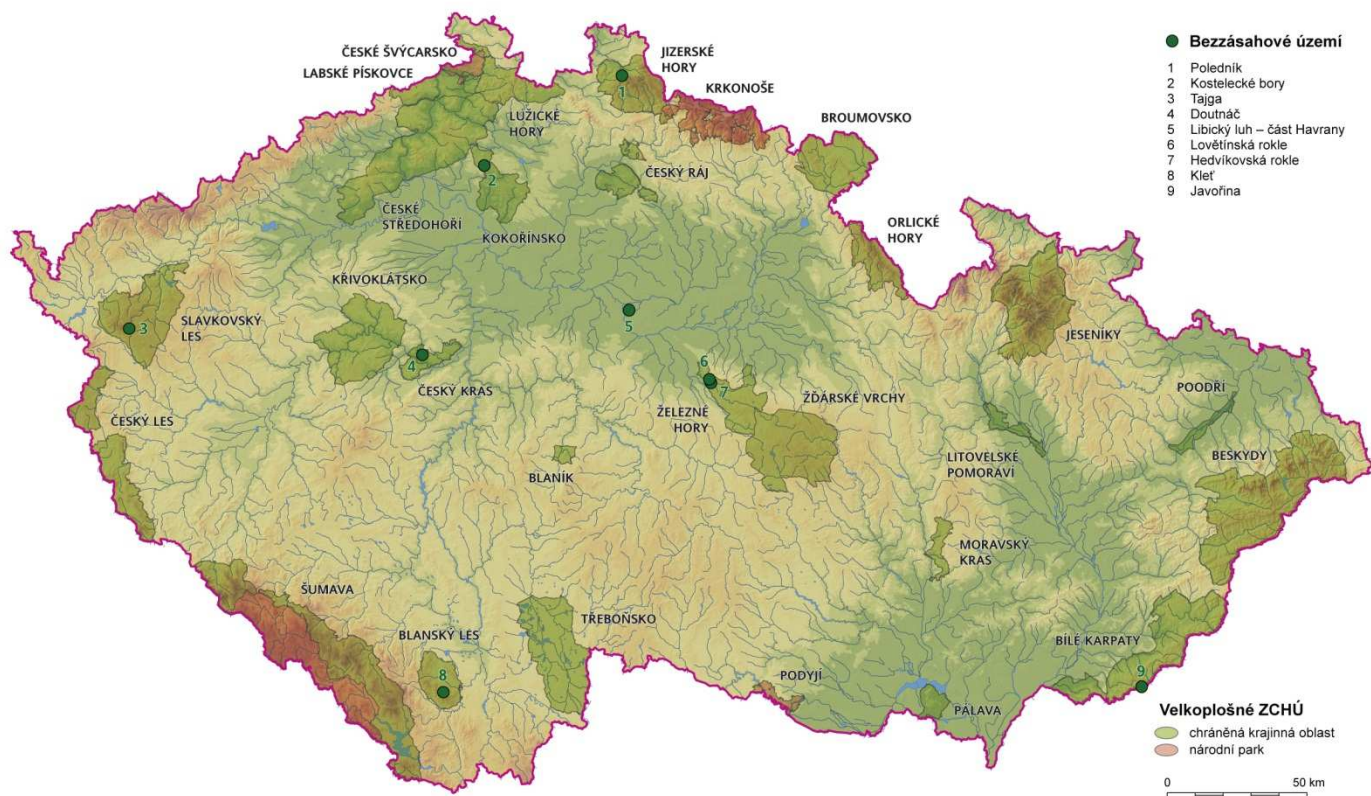
Mapa typů porostů v CHKO Jizerské hory, která vychází z agregace stupňů přirozenosti lesních porostů, náleží k základním exaktním podkladům pro tvorbu rámcových zásad managementu postavených na exaktních ekologických základech. Využití lze předpokládat u všech lesních správ na území CHKO Jizerské hory při celkovém plánování strategie managementu (zejména při tvorbě LHP pro jednotlivé LHC na bázi hospodářsko-úpravnické soustavy přírodě blízkých lesů) a praktických dílčích managementových opatření (cf. Vacek, Moucha et al. 2011, Vacek et al. 2012).

### **Literatura**

VACEK, S. – MOUCHA, P. et al. (2011): Péče o lesy v chráněných územích. Praha, Česká zemědělská univerzita, 1053 s.

VACEK, S. et al. (2012): Východiska ekologicky orientovaného managementu lesních ekosystémů v CHKO Jizerské hory a Krkonošském národním parku. Praha, Česká zemědělská univerzita, 198 s.

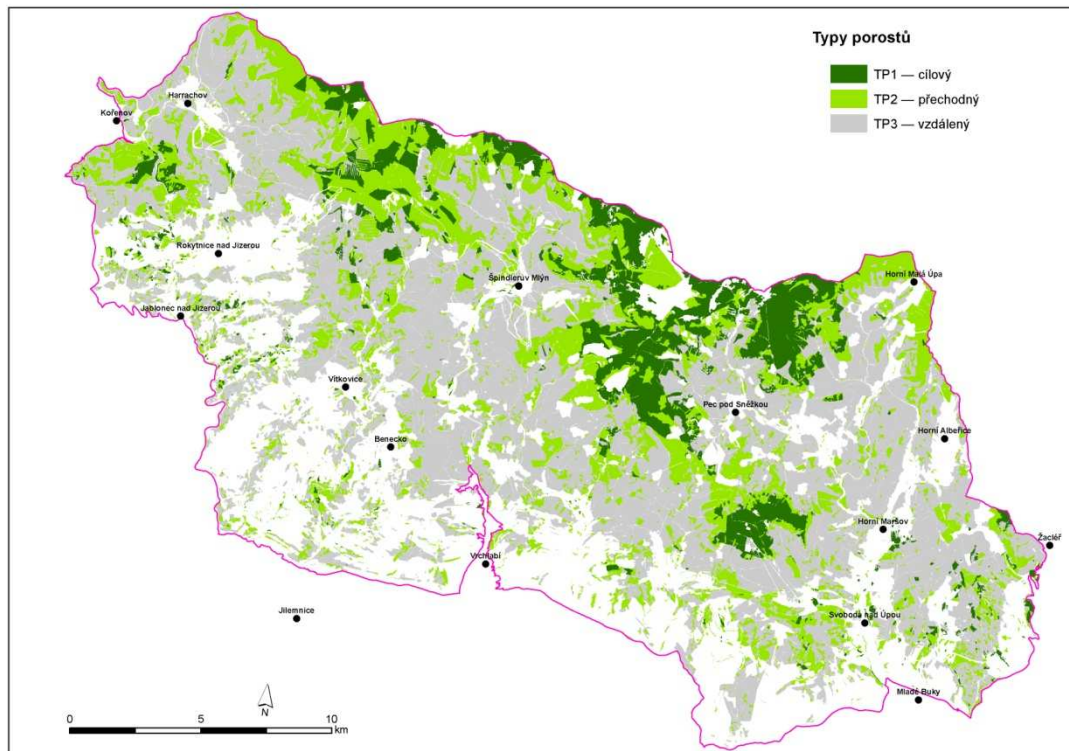
## Lokalizace CHKO Jizerské hory



Lokalizace CHKO Jizerské hory v systému VZCHÚ v ČR.

# Mapa typů porostů v CHKO Jizerské hory (GIS Správa KRNAP Vrchlabí)

Autoři: S. Vacek, M. Mikeska, L. Bílek, V. Štícha



# **Typy vývoje lesa v Chráněné krajinné oblasti Jizerské hory (GIS Správa KRNAP Vrchlabí)**

*Types of forest development in the Jizerské hory Protected Landscape  
Area (GIS Krkonoše National Park in Vrchlabí)*

Specializovaná mapa s odborným obsahem

Česká zemědělská univerzita v Praze, Fakulta lesnická a dřevařská  
Praha 2012

## **Autorský kolektiv**

Prof. RNDr. Stanislav Vacek, DrSc.<sup>1</sup>

Ing. Miroslav Mikeska, Ph.D.<sup>1,2</sup>

Ing. Lukáš Bílek, Ph.D.<sup>1</sup>

Ing. Václav Štícha, Ph.D.<sup>1</sup>

<sup>1</sup>Česká zemědělská univerzita v Praze, Fakulta lesnická a dřevařská

<sup>2</sup>Ústav pro hospodářskou úpravu lesu Brandýs nad Labem, pobočka Hradec Králové

Specializovaná mapa s odborným obsahem vznikla v rámci řešení a díky finanční podpoře projektu FLD ČZU v Praze - TAČR TA02020873 - Ekologicky opodstatněný management lesních ekosystémů v Krkonošském národním parku podle typů vývoje lesa

Praha, 2012

## **Mapa typů vývoje lesa v CHKO Jizerské hory (GIS Správa KRNAP Vrchlabí)**

**Autoři: S. Vacek, M. Mikeska, L. Bílek, V. Štícha**

### **Abstrakt**

Zastoupení typů vývoje lesa v CHKO Jizerské hory vychází z terénního mapování fytoecologických jednotek a jejich účelné agregace (cf. VACEK et al. 2012) za použití českého typologického systému ÚHÚL (ÚHÚL 1971). Mapa typů vývoje lesa byla zpracována v prostředí GIS za použití programu TopoL x T 9.5.

### **Abstrakt**

Representation types of forest development in Jizerské hory PLA based on field mapping phytosociological units and their purposeful aggregation (cf. VACEK et al. 2012) the use of Czech typological system FMI (ÚHÚL 1971). Map of forest development types were prepared in GIS environment using TopoL x T 5.9.

### **Klíčová slova anglicky**

Jizerské hory Mts., protected landscape area, forest stand, types of forest development

### **Úvod**

V letech 2012 byla v rámci řešení projektu FLD ČZU v Praze – TA02020873 – Ekologicky opodstatněný management lesních ekosystémů v Krkonošském národním parku podle typů vývoje lesa publikována první část specializovaných map s odborným obsahem tematicky zaměřená na území Krkonošského národního parku, jelikož Správa KRNAP dlouhodobě usiluje o zařízení lesních porostů pomocí hospodářsko-úpravnické soustavy přírodě blízkých lesů, a z toho vycházející přírodě blízký či ekologicky orientovaný management lesních ekosystémů. Tato specializovaná mapa byla dokončena v r. 2012 a využita při zpracování monografie: VACEK et al. 2012 – Východiska ekologicky orientovaného managementu lesních ekosystémů v CHKO Jizerské hory a Krkonošském národním parku.

### **Metodika**

Zastoupení typů vývoje lesa vychází z terénního mapování fytoecologických jednotek a jejich účelné agregace (cf. VACEK et al. 2012) za použití českého typologického systému ÚHÚL (ÚHÚL 1971). Mapa typů vývoje lesa byla zpracována v prostředí GIS za použití programu TopoL x T 9.5.

### **Rozsah využití, přínos pro uživatele**

Mapa typů vývoje lesa v CHKO Jizerské hory, která vychází z agregace typologických jednotek, náleží k základním exaktním podkladům pro tvorbu rámcových zásad managementu postavených na exaktních ekologických základech. Využití lze předpokládat u všech lesních správ na území CHKO Jizerské hory při celkovém plánování strategie managementu (zejména při tvorbě LHP pro jednotlivé LHC na bázi hospodářsko-úpravnické soustavy přírodě blízkých lesů) a praktických dílčích managementových opatření (cf. Vacek et al. 2012).

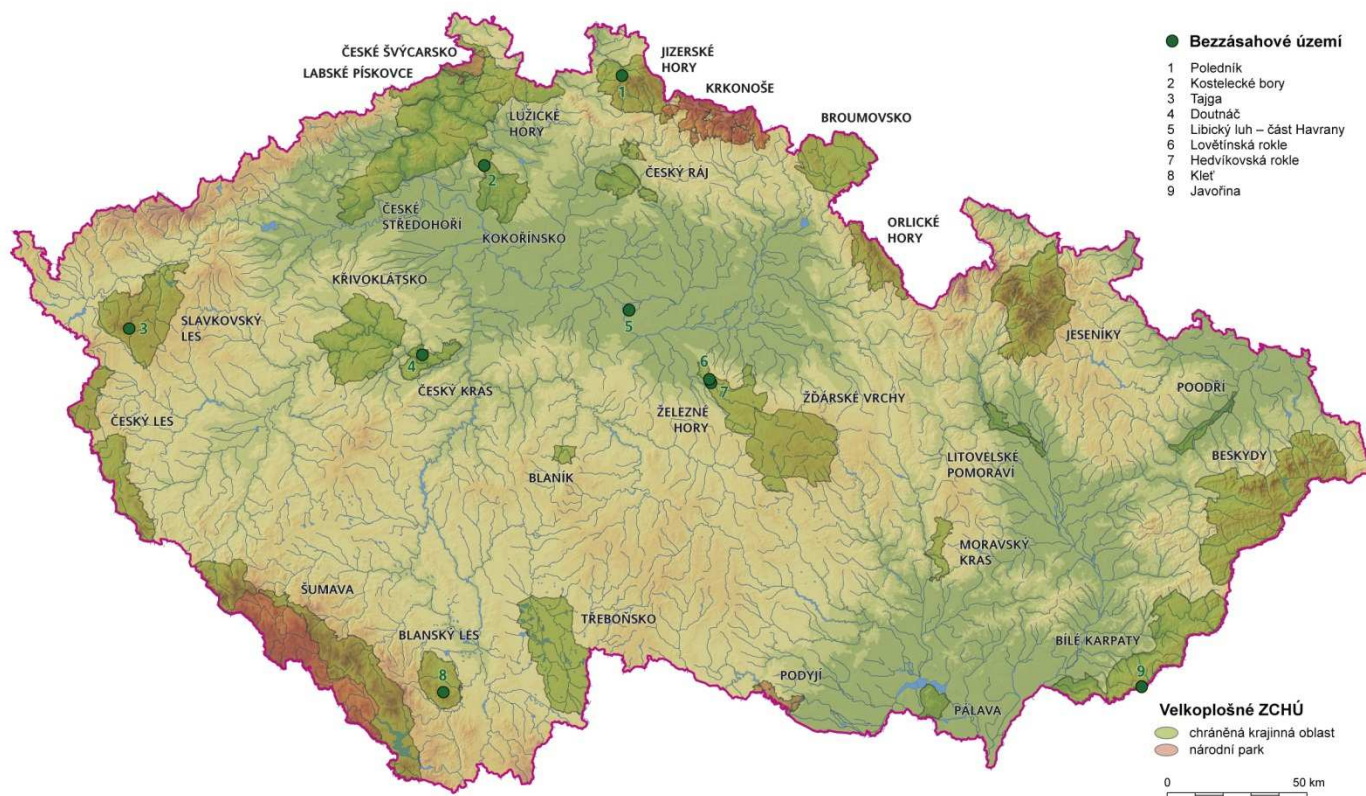
### **Literatura**

VACEK S. et al. (2012): Východiska ekologicky orientovaného managementu lesních ekosystémů v CHKO Jizerské hory a Krkonošském národním parku. Praha, Česká zemědělská univerzita, 198 s.

ÚHÚL (1971): Typologický systém ÚHÚL. ÚHÚL, Brandýs nad Labem.



## Lokalizace CHKO Jizerské hory



Lokalizace CHKO Jizerské hory v systému VZCHÚ v ČR.

# Mapa typů vývoje lesa v CHKO Jizerské hory (GIS Správa KRNAP Vrchlabí)

Autoři: S. Vacek, M. Mikeska, L. Bílek, V. Štícha

