

Mapa jednotek potenciální přirozené vegetace lesních ekosystémů ve vybraných velkoplošných ZCHÚ (GIS FLD ČZU v Praze)

Autoři: S. Vacek, M. Mikeska, Z. Vacek, L. Bílek, V. Štícha

Mapa jednotek potenciální přirozené vegetace lesních ekosystémů CHKO Jizerské hory (GIS FLD ČZU v Praze)
Autoři: S. Vacek, M. Mikeska, Z. Vacek, L. Bílek, V. Štícha

Mapa jednotek potenciální přirozené vegetace lesních ekosystémů v Krkonošském národním parku (GIS FLD
ČZU v Praze)
Autoři: S. Vacek, M. Mikeska, Z. Vacek, L. Bílek, V. Štícha

Mapa jednotek potenciální přirozené vegetace lesních ekosystémů v Chráněné krajinné oblasti Jizerské hory (FLD ČZU v Praze)

Map units of the potential natural vegetation of forest ecosystems in Jizerské hory Protected Landscape Area (GIS Krkonoše National Park in Vrchlabí)

Specializovaná mapa s odborným obsahem

Autorský kolektiv

Prof. RNDr. Stanislav Vacek, DrSc.¹

Ing. Miroslav Mikeska, Ph.D.^{1,2}

Ing. Zdeněk Vacek¹

Ing. Lukáš Bílek, Ph.D.¹

Ing. Václav Štícha, Ph.D.¹

¹Česká zemědělská univerzita v Praze, Fakulta lesnická a dřevařská

²Ústav pro hospodářskou úpravu lesu Brandýs nad Labem, pobočka Hradec Králové

Specializovaná mapa s odborným obsahem vznikla v rámci řešení a díky finanční podpoře projektu FLD ČZU v Praze - TAČR TA02020873 - Ekologicky opodstatněný management lesních ekosystémů v Krkonošském národním parku podle typů vývoje lesa

Mapa jednotek potenciální přirozené vegetace lesních ekosystémů CHKO Jizerské hory (GIS FLD ČZU v Praze)

Autoři: S. Vacek, M. Mikeska, Z. Vacek, L. Bílek, V. Štícha

Abstrakt

Specializovaná mapa s odborným obsahem zachycuje mapu jednotek potenciální přirozené vegetace lesních ekosystémů v CHKO Jizerské hory za použití cüryšsko-montpelliérské školy (BRAUN-BLANQUET 1964, MORAVEC et al. 1994). Mapa jednotek potenciální přirozené vegetace lesních ekosystémů vycházející z terénního mapování a z dat lesnické typologie (ÚHÚL 1971) byla zpracována v prostředí GIS za použití programu ArcGIS.

Abstract

Specialized map with professional content shows the map units of potential natural vegetation part of forest ecosystems in the Jizerské hory PLA according the Zurich-Montpellier school description (BRAUN-BLANQUET 1964, MORAVEC et al. 1994). Map of the units potential natural vegetation part of forest ecosystems based on field survey data and forest typology (ÚHÚL 1971) was prepared in GIS environment using the ArcGIS.

Klíčová slova anglicky

protected landscape area (PLA), vegetation, forest stands, potential natural vegetation

Úvod

V letech 2012 byla v rámci řešení projektu FLD ČZU v Praze – TA02020873 – Ekologicky opodstatněný management lesních ekosystémů v Krkonošském národním parku podle typů vývoje lesa publikována první část specializovaných map s odborným obsahem tematicky zaměřená na území Krkonošského národního parku a horské a podhorské lesy v různých PLO v ČR. Při řešení této problematiky bylo úzce navázáno na řešení projektu NPV II MŠMT 2B06012 Management biodiversity v Krkonoších a na Šumavě v jehož rámci vznikla monografie Péče o lesy v chráněných územích (cf. VACEK, MOUCHA et al. 2011).

Metodika

Zastoupení jednotek potenciální přirozené vegetace lesních ekosystémů vychází z dat terénního šetření a lesnické typologie (ÚHÚL 1971) za použití cüryšsko-montpelliérské školy (BRAUN-BLANQUET 1964, MORAVEC et al. 1994). Mapa jednotek potenciální přirozené vegetace lesních ekosystémů byla zpracována v prostředí GIS za použití programu ArcGIS.

Rozsah využití, přínos pro uživatele

Mapa jednotek potenciální přirozené vegetace lesních ekosystémů v jednotlivých VZCHÚ ČR náleží k základním exaktním podkladům pro sjednocení rámcových zásad managementu na exaktních ekologických základech. Využití lze předpokládat u všech lesních správ, a to při celkovém plánování strategie managementu (zejména při tvorbě LHP pro jednotlivé LHC) i praktických dílčích managementových opatřeních (cf. POLENO, VACEK et al. 2007, VACEK, MOUCHA et al. 2011, Vacek et al. 2012).

Literatura

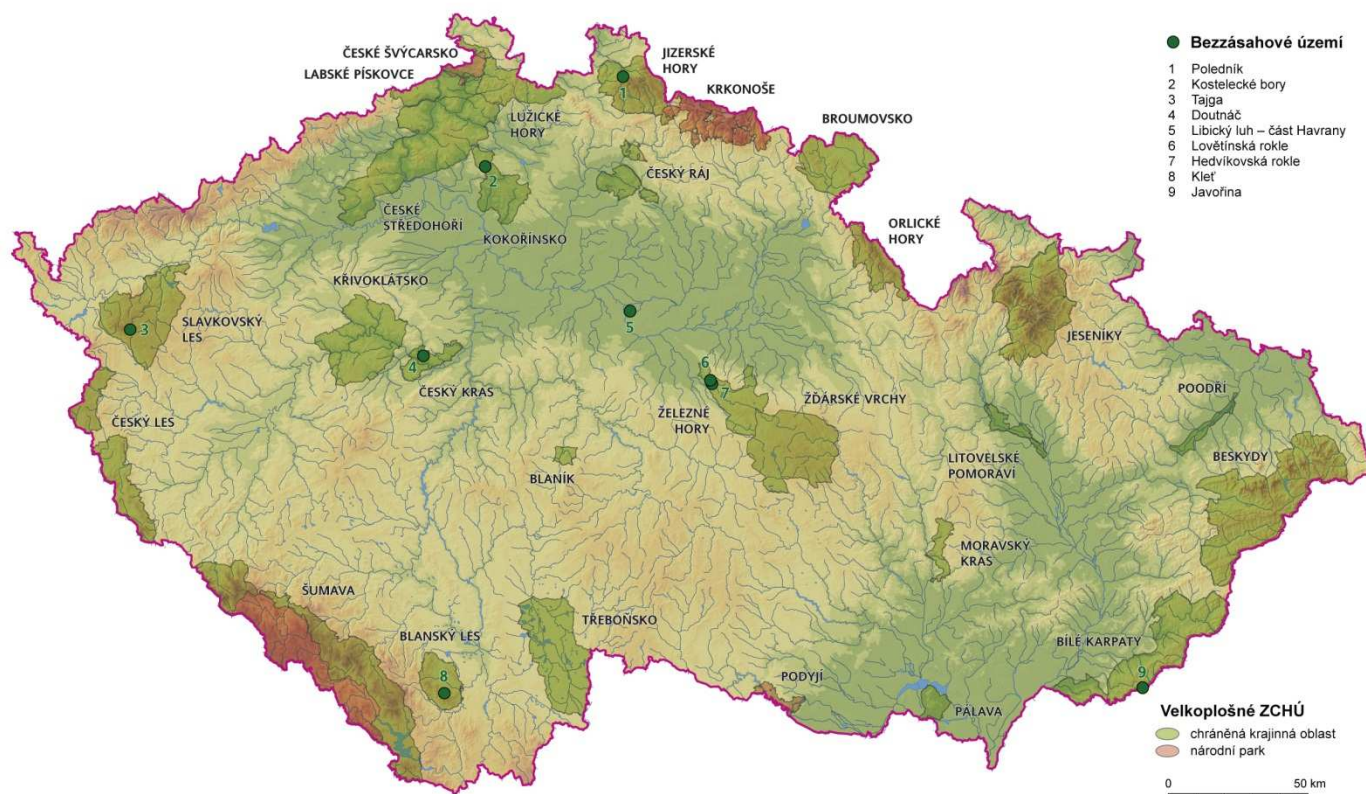
POLENO, Z. – VACEK, S. et al. (2007): Pěstování lesů II. Teoretická východiska pěstování lesů. Kostelec nad Černými lesy, Lesnická práce, s. r. o., 464 s.

VACEK S. et al. (2012): Východiska ekologicky orientovaného managementu lesních ekosystémů v CHKO Jizerské hory a Krkonošském národním parku. Praha, Česká zemědělská univerzita, 198 s.

VACEK, S. – MOUCHA, P. et al. (2011): Péče o lesy v chráněných územích. Praha, Česká zemědělská univerzita, 1053 s.

ÚHÚL (1971): Typologický systém ÚHÚL. ÚHÚL, Brandýs nad Labem.

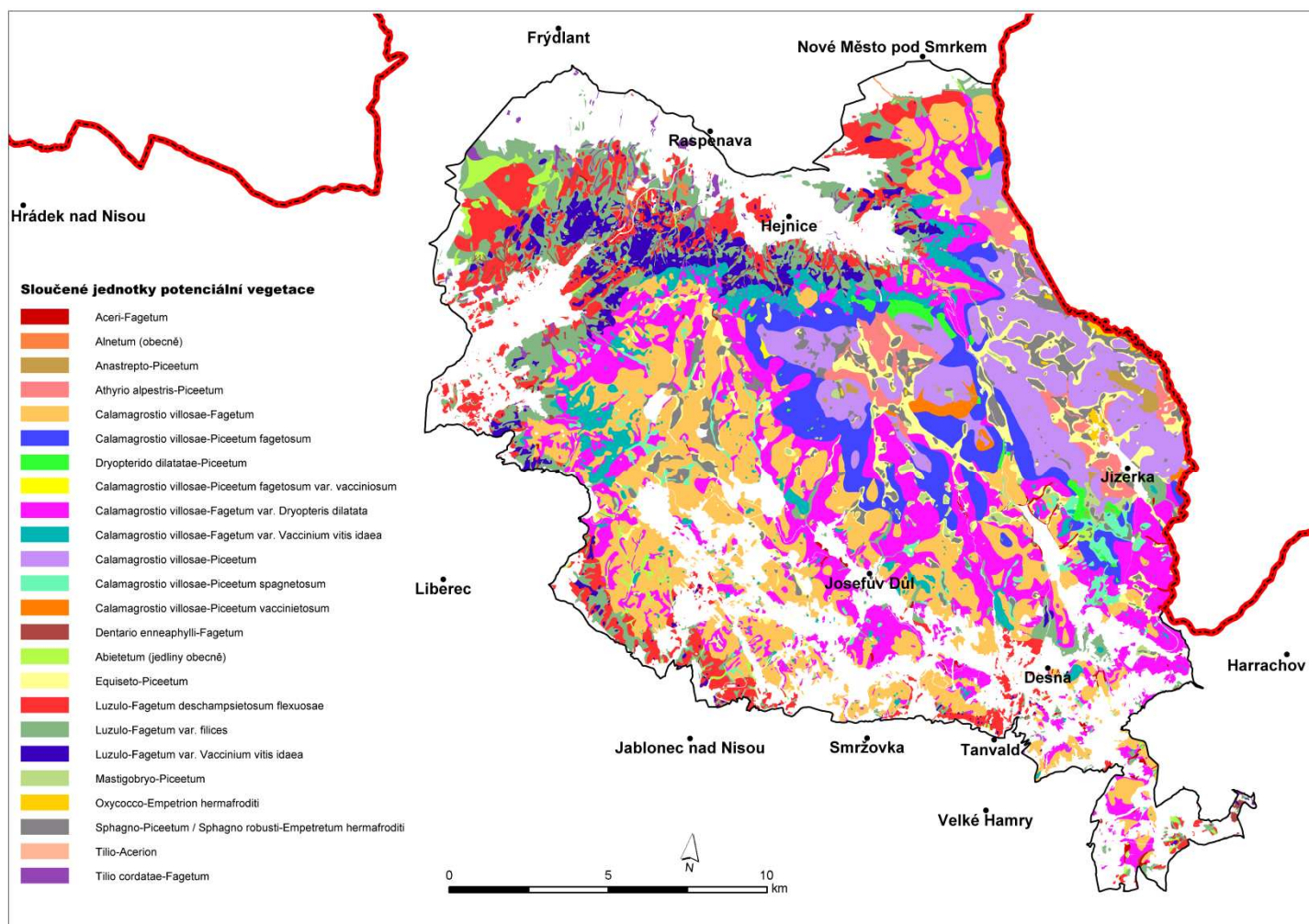
Lokalizace NP CHKO Jizerské hory



Lokalizace CHKO Jizerské hory v systému VZCHÚ v ČR.

Mapa jednotek potenciální přirozené vegetace lesních ekosystémů CHKO Jizerské hory (GIS FLD ČZU v Praze)

Autoři: S. Vacek, M. Mikeska, Z. Vacek, L. Bílek, V. Štícha



Mapa jednotek potenciální přirozené vegetace lesních ekosystémů v Krkonošském národním parku (Správa KRNAP Vrchlabí)

Map units of the potential natural vegetation of forest ecosystems in Krkonoše National Park (GIS Krkonoše National Park in Vrchlabí)

Specializovaná mapa s odborným obsahem

Autorský kolektiv

Prof. RNDr. Stanislav Vacek, DrSc.¹

Ing. Miroslav Mikeska, Ph.D.^{1,2}

Ing. Zdeněk Vacek¹

Ing. Lukáš Bílek, Ph.D.¹

Ing. Václav Štícha, Ph.D.¹

¹Česká zemědělská univerzita v Praze, Fakulta lesnická a dřevařská

²Ústav pro hospodářskou úpravu lesu Brandýs nad Labem, pobočka Hradec Králové

Specializovaná mapa s odborným obsahem vznikla v rámci řešení a díky finanční podpoře projektu FLD ČZU v Praze - TAČR TA02020873 - Ekologicky opodstatněný management lesních ekosystémů v Krkonošském národním parku podle typů vývoje lesa

Mapa jednotek potenciální přirozené vegetace lesních ekosystémů v Krkonošském národním parku (GIS FLD ČZU v Praze)

Autoři: S. Vacek, M. Mikeska, Z. Vacek, L. Bílek, V. Štícha

Abstrakt

Specializovaná mapa s odborným obsahem zachycuje mapu jednotek potenciální přirozené vegetace lesních ekosystémů v Krkonošském národním parku za použití cüryšsko-montpelliérské školy (BRAUN-BLANQUET 1964, MORAVEC et al. 1994). Mapa jednotek potenciální přirozené vegetace lesních ekosystémů vycházející z terénního mapování a z dat lesnické typologie (ÚHÚL 1971) byla zpracována v prostředí GIS za použití programu ArcGIS.

Abstract

Specialized map with professional content shows the map units of potential natural vegetation part of forest ecosystems in the Krkonoše National Park according the Zurich-Montpellier school description (BRAUN-BLANQUET 1964, MORAVEC et al. 1994). Map of the units potential natural vegetation part of forest ecosystems based on field survey data and forest typology (ÚHÚL 1971) was prepared in GIS environment using the ArcGIS.

Klíčová slova anglicky

national park, vegetation, forest stands, potential natural vegetation

Úvod

V letech 2012 byla v rámci řešení projektu FLD ČZU v Praze – TA02020873 – Ekologicky opodstatněný management lesních ekosystémů v Krkonošském národním parku podle typů vývoje lesa publikována první část specializovaných map s odborným obsahem tematicky zaměřená na území Krkonošského národního parku a horské a podhorské lesy v různých PLO v ČR. Při řešení této problematiky bylo úzce navázáno na řešení projektu NPV II MŠMT 2B06012 Management biodiversity v Krkonoších a na Šumavě v jehož rámci vznikla monografie Péče o lesy v chráněných územích (cf. VACEK, MOUCHA et al. 2011).

Metodika

Zastoupení jednotek potenciální přirozené vegetace lesních ekosystémů vychází z dat terénního šetření a lesnické typologie (ÚHÚL 1971) za použití cüryšsko-montpelliérské školy (BRAUN-BLANQUET 1964, MORAVEC et al. 1994). Mapa jednotek potenciální přirozené vegetace lesních ekosystémů byla zpracována v prostředí GIS za použití programu ArcGIS.

Rozsah využití, přínos pro uživatele

Mapa jednotek potenciální přirozené vegetace lesních ekosystémů v jednotlivých VZCHÚ ČR náleží k základním exaktním podkladům pro sjednocení rámcových zásad managementu na exaktních ekologických základech. Využití lze předpokládat u všech lesních správ, a to při celkovém plánování strategie managementu (zejména při tvorbě LHP pro jednotlivé LHC) i praktických dílčích managementových opatřeních (cf. POLENO, VACEK et al. 2007, VACEK, MOUCHA et al. 2011, Vacek et al. 2012).

Literatura

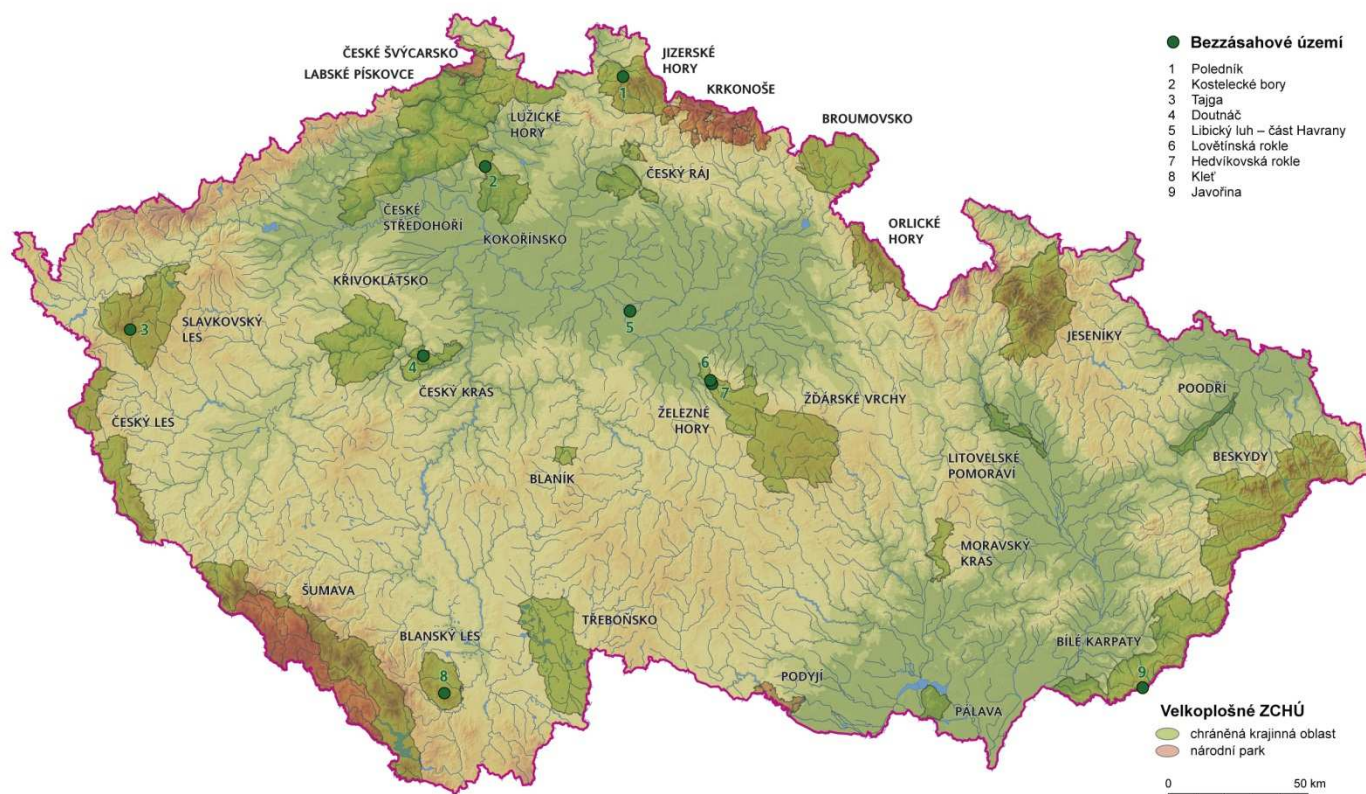
POLENO, Z. – VACEK, S. et al. (2007): Pěstování lesů II. Teoretická východiska pěstování lesů. Kostelec nad Černými lesy, Lesnická práce, s. r. o., 464 s.

VACEK S. et al. (2012): Východiska ekologicky orientovaného managementu lesních ekosystémů v CHKO Jizerské hory a Krkonošském národním parku. Praha, Česká zemědělská univerzita, 198 s.

VACEK, S. – MOUCHA, P. et al. (2011): Péče o lesy v chráněných územích. Praha, Česká zemědělská univerzita, 1053 s.

ÚHÚL (1971): Typologický systém ÚHÚL. ÚHÚL, Brandýs nad Labem.

Lokalizace KRNPAP



Lokalizace Krkonošského národního parku v systému VZCHÚ v ČR.

Mapa jednotek potenciální přirozené vegetace lesních ekosystémů Krkonošském národním parku (GIS FLD ČZU v Praze)

Autoři: S. Vacek, M. Mikeska, Z. Vacek, L. Bílek, V. Štícha

