

Soubor map edafických kategorií ve vybraných velkoplošných ZCHÚ (GIS FLD CZU v Praze)

Autoři: S. Vacek, M. Mikeska, Z. Vacek, L. Bílek, V. Štícha

Mapa edafických kategorií v CHKO Jizerské hory (GIS FLD CZU v Praze)

Autoři: S. Vacek, M. Mikeska, Z. Vacek, L. Bílek, V. Štícha

Edafické kategorie v Krkonošském národním parku (GIS FLD CZU v Praze)

Autoři: S. Vacek, M. Mikeska, Z. Vacek, L. Bílek, V. Štícha

Mapa edafických kategorií v Chráněné krajinné oblasti Jizerské hory (GIS Správa KRNAP Vrchlabí)

*Map of the edaphic categories in Jizerské hory Protected Landscape Area (GIS Krkonoše
National Park in Vrchlabí)*

Specializovaná mapa s odborným obsahem

Česká zemědělská univerzita v Praze, Fakulta lesnická a dřevařská
Praha 2012

Autorský kolektiv

Prof. RNDr. Stanislav Vacek, DrSc.¹

Ing. Miroslav Mikeska, Ph.D.^{1,2}

Ing. Zdeněk Vacek¹

Ing. Lukáš Bílek, Ph.D.¹

Ing. Václav Štícha, Ph.D.¹

¹Česká zemědělská univerzita v Praze, Fakulta lesnická a dřevařská

²Ústav pro hospodářskou úpravu lesu Brandýs nad Labem, pobočka Hradec Králové

Specializovaná mapa s odborným obsahem vznikla v rámci řešení a díky finanční podpoře projektu FLD ČZU v Praze - TAČR TA02020873 - Ekologicky opodstatněný management lesních ekosystémů v Krkonošském národním parku podle typů vývoje lesa

Mapa edafických kategorií v CHKO Jizerské hory (GIS FLD CZU v Praze)

Autoři: S. Vacek, M. Mikeska, Z. Vacek, L. Bílek, V. Štícha

Abstrakt

Specializovaná mapa s odborným obsahem zachycuje mapu edafických kategorií v CHKO Jizerské hory za použití českého typologického systému ÚHÚL (ÚHÚL 1971) a typologické databáze ÚHÚL Brandýs n. L. Mapa edafických kategorií vycházející ze zastoupení SLT byla zpracována v prostředí GIS za použití programu TopoL x T 9.5.

Abstract

Specialized map with professional content shows edaphic categories distribution in the Jizerské hory PLA. Data forming the map are based on the Czech typological database FMI Brandýs n. L. and typological system FMI (ÚHÚL 1971) as well as forest site types groups in particular area. The map was created by program TopoL x T 9.5GIS in GIS environment.

Klíčová slova anglicky

protected landscape area (PLA), forest, vegetation, edaphic categories

Úvod

V letech 2012 byla v rámci řešení projektu FLD ČZU v Praze – TA02020873 – Ekologicky opodstatněný management lesních ekosystémů v Krkonošském národním parku podle typů vývoje lesa publikována první část specializovaných map s odborným obsahem tematicky zaměřená na území Krkonošského národního parku a horské a podhorské lesy v různých PLO v ČR. Při řešení této problematiky bylo úzce navázáno na řešení projektu NPV II MŠMT 2B06012 Management biodiversity v Krkonoších a na Šumavě v jehož rámci vznikla monografie Péče o lesy v chráněných územích (cf. VACEK, MOUCHA et al. 2011).

Metodika

Zastoupení edafických kategorií z terénního mapování fytoecologických jednotek na území CHKO Jizerské hory za použití českého typologického systému ÚHÚL (ÚHÚL 1971) a typologické databáze ÚHÚL Brandýs n. L. Mapování fytoecenóz bylo provedeno v měřítku 1: 5 000. Při terénním mapování byl využíván systém GPS. Mapa edafických kategorií vycházející ze zastoupení SLT byla zpracována v prostředí GIS za použití programu TopoL x T 9.5.

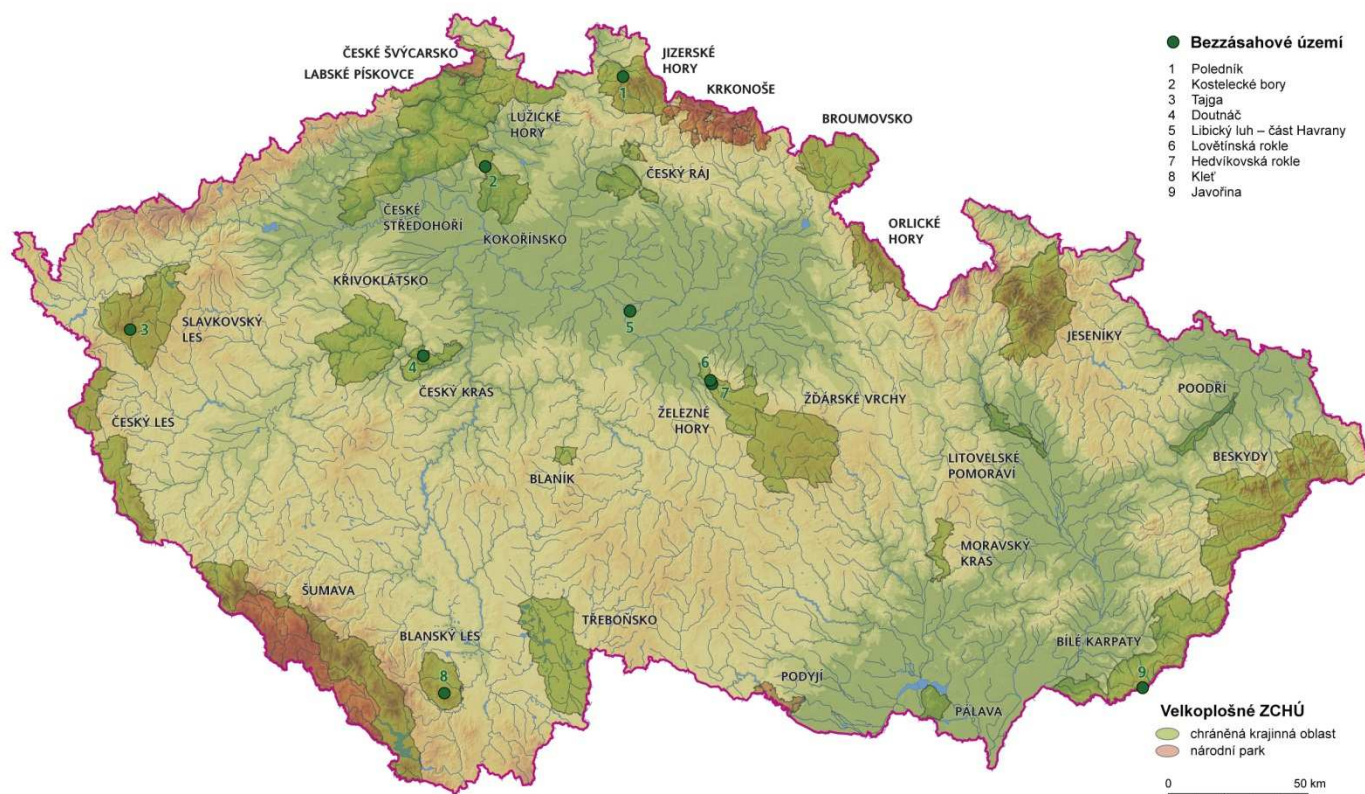
Rozsah využití, přínos pro uživatele

Mapa edafických kategorií v jednotlivých oblastech ČR náleží k základním exaktním podkladům pro sjednocení rámcových zásad managementu na exaktních ekologických základech. Využití lze předpokládat u všech lesních správ, a to při celkovém plánování strategie managementu (zejména při tvorbě LHP pro jednotlivé LHC) a praktických dílčích managementových opatřeních (cf. POLENO, VACEK et al. 2007, VACEK, MOUCHA et al. 2011, Vacek et al. 2012).

Literatura

- POLENO, Z. – VACEK, S. et al. (2007): Pěstování lesů II. Teoretická východiska pěstování lesů. Kostelec nad Černými lesy, Lesnická práce, s. r. o., 464 s.
- VACEK S. et al. (2012): Východiska ekologicky orientovaného managementu lesních ekosystémů v CHKO Jizerské hory a Krkonošském národním parku. Praha, Česká zemědělská univerzita, 198 s.
- VACEK, S. – MOUCHA, P. et al. (2011): Péče o lesy v chráněných územích. Praha, Česká zemědělská univerzita, 1053 s.
- ÚHÚL (1971): Typologický systém ÚHÚL. ÚHÚL, Brandýs nad Labem.

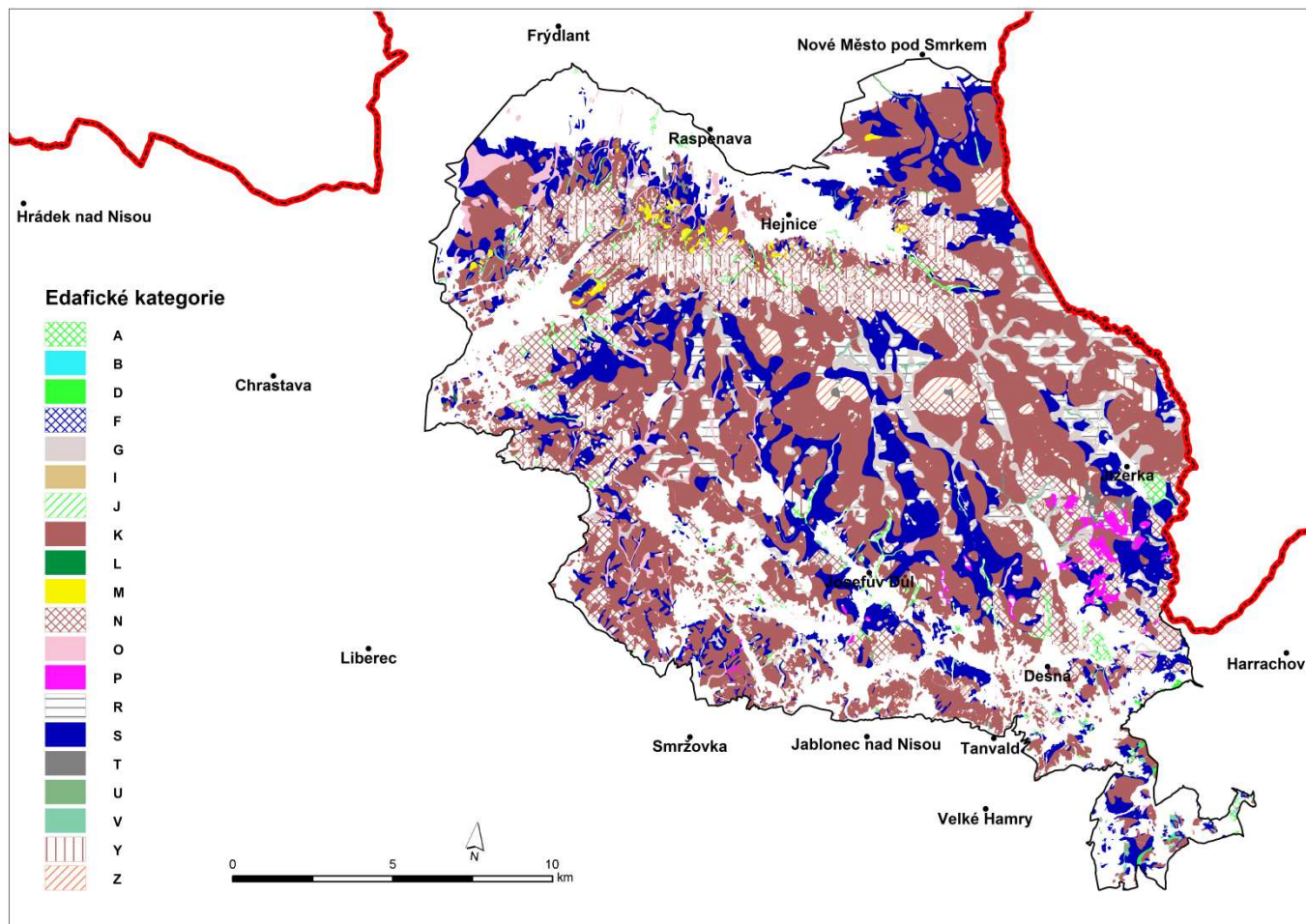
Lokalizace CHKO Jizerské hory



Lokalizace CHKO Jizerské hory v systému VZCHÚ ČR.

Mapa edafických kategorií v CHKO Jizerské hory (GIS FLD ČZU v Praze)

Autoři: S. Vacek, M. Mikeska, Z. Vacek, L. Bílek, V. Štícha



Mapa edafických kategorií v Krkonošském národním parku (GIS Správa KRNAP Vrchlabí)

Map of the edaphic categories in Krkonoše National Park (GIS Krkonoše National Park in Vrchlabí)

Specializovaná mapa s odborným obsahem

Česká zemědělská univerzita v Praze, Fakulta lesnická a dřevařská
Praha 2012

Autorský kolektiv

Prof. RNDr. Stanislav Vacek, DrSc.¹

Ing. Miroslav Mikeska, Ph.D.^{1,2}

Ing. Zdeněk Vacek¹

Ing. Lukáš Bílek, Ph.D.¹

Ing. Václav Štícha, Ph.D.¹

¹Česká zemědělská univerzita v Praze, Fakulta lesnická a dřevařská

²Ústav pro hospodářskou úpravu lesu Brandýs nad Labem, pobočka Hradec Králové

Specializovaná mapa s odborným obsahem vznikla v rámci řešení a díky finanční podpoře projektu FLD ČZU v Praze - TAČR TA02020873 - Ekologicky opodstatněný management lesních ekosystémů v Krkonošském národním parku podle typů vývoje lesa

Edafické kategorie v Krkonošském národním parku (GIS FLD CZU v Praze)

Autoři: S. Vacek, M. Mikeska, Z. Vacek, L. Bílek, V. Štícha

Abstrakt

Specializovaná mapa s odborným obsahem zachycuje mapu edafických kategorií v Krkonošském národním parku za použití českého typologického systému ÚHÚL (ÚHÚL 1971) a typologické databáze ÚHÚL Brandýs n. L. Mapa edafických kategorií vycházející ze zastoupení SLT byla zpracována v prostředí GIS za použití programu TopoL x T 9.5.

Abstract

Specialized map with professional content shows edaphic categories distribution in Krkonoše National Park. Data forming the map are based on the Czech typological database FMI Brandýs n. L. and typological system FMI (ÚHÚL 1971) as well as forest site types groups in particular area. The map was created by program TopoL x T 9.5GIS in GIS environment.

Klíčová slova anglicky

national park, Krkonoše Mts., forest, vegetation, edaphic categories

Úvod

V letech 2012 byla v rámci řešení projektu FLD ČZU v Praze – TA02020873 – Ekologicky opodstatněný management lesních ekosystémů v Krkonošském národním parku podle typů vývoje lesa publikována první část specializovaných map s odborným obsahem tematicky zaměřená na území Krkonošského národního parku a horské a podhorské lesy v různých PLO v ČR. Při řešení této problematiky bylo úzce navázáno na řešení projektu NPV II MŠMT 2B06012 Management biodiversity v Krkonoších a na Šumavě v jehož rámci vznikla monografie Péče o lesy v chráněných územích (cf. VACEK, MOUCHA et al. 2011).

Metodika

Zastoupení edafických kategorií z terénního mapování fytoocenologických jednotek na území Krkonošského národního parku za použití českého typologického systému ÚHÚL (ÚHÚL 1971) a typologické databáze ÚHÚL Brandýs n. L. Mapování fytoocenóz bylo provedeno v měřítku 1: 5 000. Při terénním mapování byl využíván systém GPS. Mapa edafických kategorií vycházející ze zastoupení SLT byla zpracována v prostředí GIS za použití programu TopoL x T 9.5.

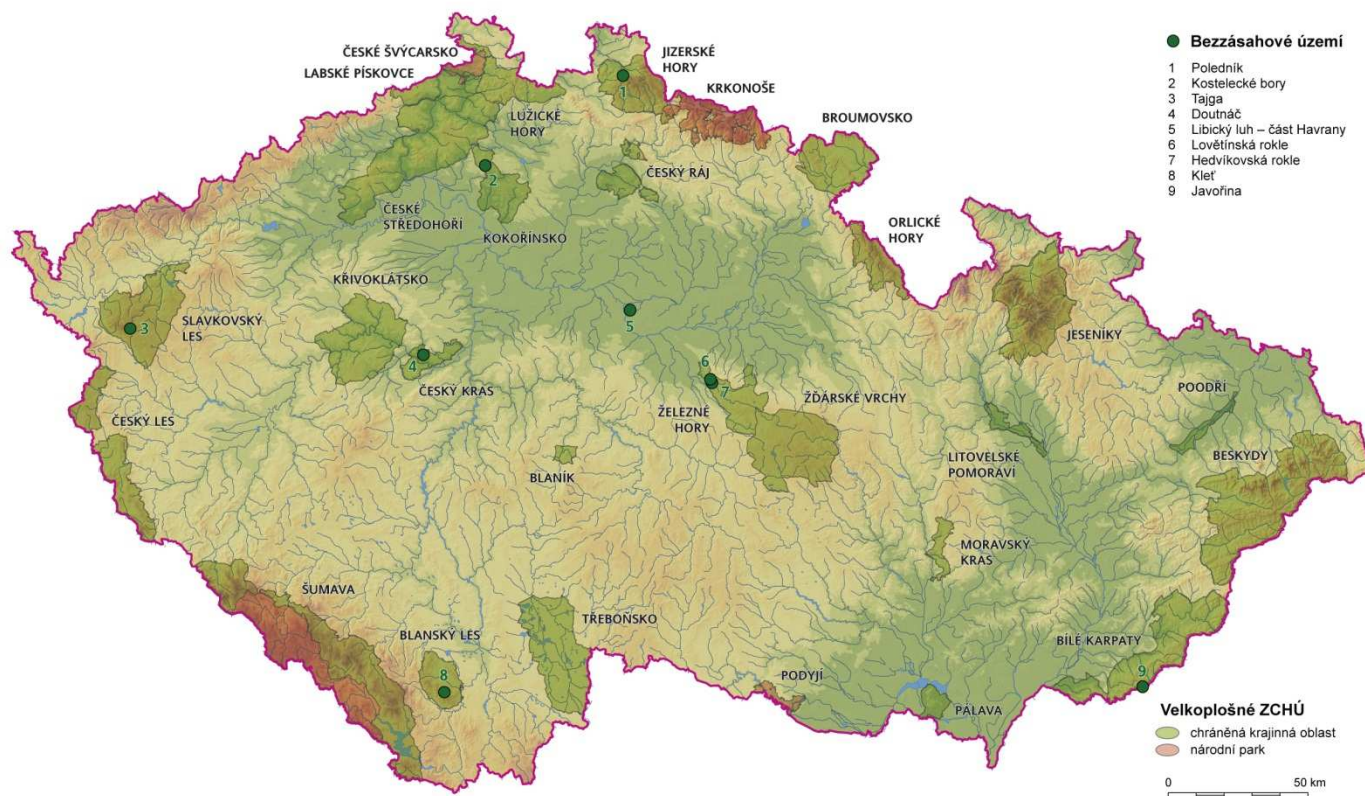
Rozsah využití, přínos pro uživatele

Mapa edafických kategorií v jednotlivých oblastech ČR náleží k základním exaktním podkladům pro sjednocení rámcových zásad managementu na exaktních ekologických základech. Využití lze předpokládat u všech lesních správ, a to při celkovém plánování strategie managementu (zejména při tvorbě LHP pro jednotlivé LHC) a praktických dílčích managementových opatřeních (cf. POLENO, VACEK et al. 2007, VACEK, MOUCHA et al. 2011, Vacek et al. 2012).

Literatura

- POLENO, Z. – VACEK, S. et al. (2007): Pěstování lesů II. Teoretická východiska pěstování lesů. Kostelec nad Černými lesy, Lesnická práce, s. r. o., 464 s.
- VACEK S. et al. (2012): Východiska ekologicky orientovaného managementu lesních ekosystémů v CHKO Jizerské hory a Krkonošském národním parku. Praha, Česká zemědělská univerzita, 198 s.
- VACEK, S. – MOUCHA, P. et al. (2011): Péče o lesy v chráněných územích. Praha, Česká zemědělská univerzita, 1053 s.
- ÚHÚL (1971): Typologický systém ÚHÚL. ÚHÚL, Brandýs nad Labem.

Lokalizace Krkonošského národního parku



Lokalizace Krkonošského národního parku v systému VZCHÚ ČR.

Mapa edafických kategorií v Krkonošském národním parku (GIS FLD ČZU v Praze)

Autoři: S. Vacek, M. Mikeska, Z. Vacek, L. Bílek, V. Štícha

