

# Soubor map porostů první generace lesa založených na bývalých zemědělských půdách v jednotlivých PLO (GIS FLD ČZU v Praze)

Autoři: S. Vacek, M. Mikeska, Z. Vacek, L. Bílek, V. Štícha

Mapa porostů první generace lesa založených na bývalých zemědělských půdách v PLO 23 - Podkrkonoší (GIS FLD ČZU v Praze)

Autoři: S. Vacek, M. Mikeska, Z. Vacek, L. Bílek, V. Štícha

Mapa porostů první generace lesa založených na bývalých zemědělských půdách v PLO 24 – Sudetské mezihoří (GIS FLD ČZU v Praze)

Autoři: S. Vacek, M. Mikeska, Z. Vacek, L. Bílek, V. Štícha

Mapa porostů první generace lesa založených na bývalých zemědělských půdách v PLO 22 - Krkonoše (GIS FLD ČZU v Praze)

Autoři: S. Vacek, M. Mikeska, Z. Vacek, L. Bílek, V. Štícha

Mapa porostů první generace lesa založených na bývalých zemědělských půdách v PLO 26 – Předhoří Orlických hor (GIS FLD ČZU v Praze)

Autoři: S. Vacek, M. Mikeska, Z. Vacek, L. Bílek, V. Štícha

# **Porosty první generace lesa založené na bývalých zemědělských půdách v PLO 23 – Podkrkonoší (GIS FLD ČZU v Praze)**

*Map of first generation of forest vegetation based on former agricultural soils in FNR  
23 – Podkrkonoší (GIS FLD Life Sciences in Prague)*

Specializovaná mapa s odborným obsahem

Česká zemědělská univerzita v Praze, Fakulta lesnická a dřevařská  
Praha 2012

## **Autorský kolektiv**

Prof. RNDr. Stanislav Vacek, DrSc.<sup>1</sup>

Ing. Miroslav Mikeska, Ph.D.<sup>1,2</sup>

Ing. Zdeněk Vacek<sup>1</sup>

Ing. Lukáš Bílek, Ph.D.<sup>1</sup>

Ing. Václav Štícha, Ph.D.<sup>1</sup>

<sup>1</sup>Česká zemědělská univerzita v Praze, Fakulta lesnická a dřevařská

<sup>2</sup>Ústav pro hospodářskou úpravu lesu Brandýs nad Labem, pobočka Hradec Králové

Specializovaná mapa s odborným obsahem vznikla v rámci řešení a díky finanční podpoře projektu FLD ČZU v Praze - TAČR TA02020873 - Ekologicky opodstatněný management lesních ekosystémů v Krkonošském národním parku podle typů vývoje lesa

Praha, 2012

## **Mapa porostů první generace lesa založených na bývalých zemědělských půdách v PLO 23 - Podkrkonoší (GIS FLD ČZU v Praze)**

**Autoři: S. Vacek, M. Mikeska, Z. Vacek, L. Bílek, V. Štícha**

### **Abstrakt**

Specializovaná mapa s odborným obsahem zachycuje mapu zastoupení porostů první generace lesa založených na bývalých zemědělských půdách na území PLO 23 – Podkrkonoší. Mapa vychází z historických pramenů (písemných i mapových – indikačních map stabilního katastru, tj. od roku 1840 a lesnických map po roce 1945 (Lokvenc 1978, 2007) a terénních šetření, na jejichž základě byly vylišeny tři etapy zalesňování bývalých zemědělských půd (polí, luk a pastvin). Mapa porostů první generace lesa založené na zemědělských půdách byla zpracována v prostředí GIS za použití programu TopoL x T 9.5.

### **Abstract**

Specialist map with expert content map representation captures the first generation of forest plantations established on former agricultural soils in the PLO 23 – Podkrkonoší. Map is based on historical sources (written and maps - maps indicating stable cadastre, ie since 1840 and forest maps after 1945 (Lokvenc 1978, 2007) and field surveys on the basis of the defined three stages of afforestation of former agricultural land (fields, meadows and pastures). Map of the first generation of forest stands based on agricultural lands have been prepared in GIS environment using TopoL x T 9.5

### **Klíčová slova anglicky**

forest natural region (FNR), forest, former agricultural soils, afforestation

### **Úvod**

V letech 2012 byla v rámci řešení projektu FLD ČZU v Praze – TA02020873 – Ekologicky opodstatněný management lesních ekosystémů v Krkonošském národním parku podle typů vývoje lesa publikována první část specializovaných map s odborným obsahem tematicky zaměřená na území Krkonošského národního parku. Tato specializovaná mapa byla dokončena v r. 2012 a využita při zpracování monografie: VACEK et al. 2012 – Východiska ekologicky orientovaného managementu lesních ekosystémů v CHKO Jizerské hory a Krkonošském národním parku a přitom navázala na řešení projektu NPV II MŠMT 2B06012 Management biodiversity v Krkonoších a na Šumavě.

### **Metodika**

Zastoupení porostů první generace lesa založené na zemědělských půdách na území PLO 23 - Podkrkonoší vychází z historických pramenů (písemných i mapových – indikačních map stabilního katastru, tj. od roku 1840 a lesnických map po roce 1945; Lokvenc 1978, 2007) a terénních šetření, na jejichž základě byly vylišeny tři etapy zalesňování bývalých zemědělských půd (polí, luk a pastvin). Při terénním mapování byl využíván systém GPS. Mapa porostů první generace lesa založené na zemědělských půdách byla zpracována v prostředí GIS za použití programu TopoL x T 9.5.

### **Rozsah využití, přínos pro uživatele**

Mapa porostů první generace lesa založené na zemědělských půdách v PLO 23 – Podkrkonoší náleží k základním exaktním podkladům pro sjednocení rámcových zásad managementu. Využití lze předpokládat u všech lesních správ na území Podkrkonoší při celkovém plánování strategie managementu (zejména při tvorbě LHP pro jednotlivé LHC) a praktických dílčích managementových opatřeních (cf. Vacek et al. 2012, Vacek, Simon et al. 2009).

## Literatura

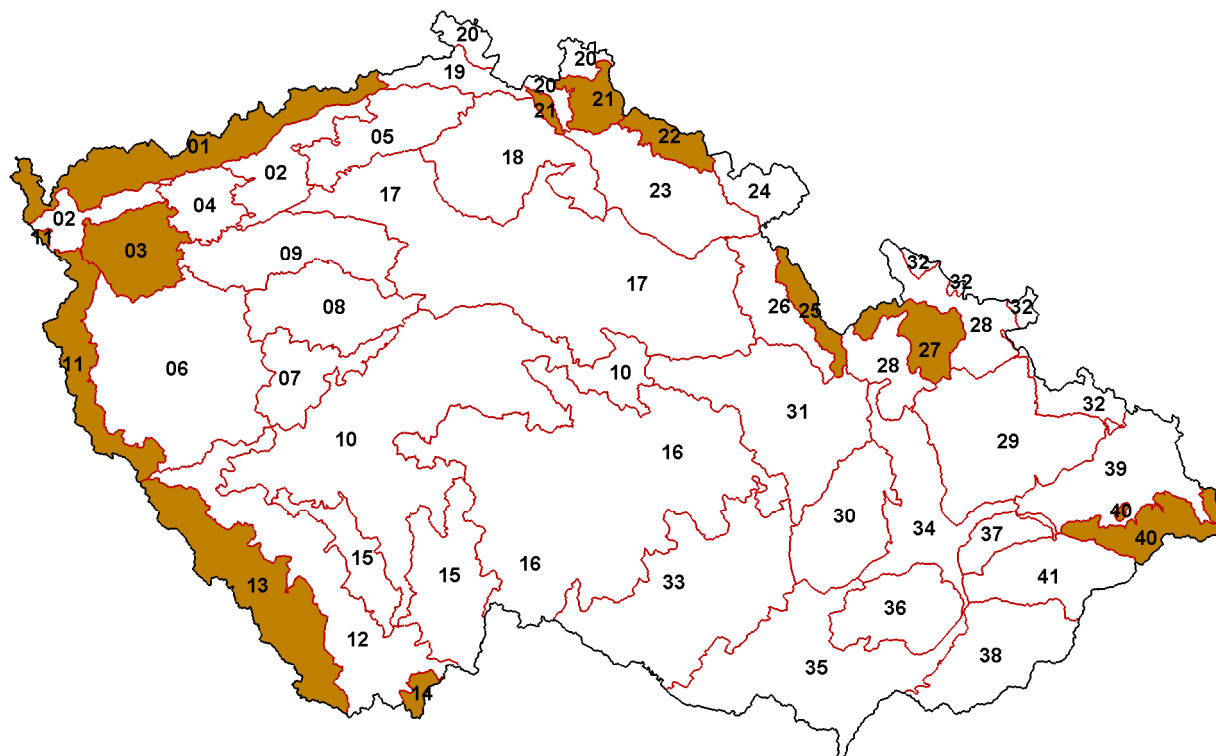
LOKVENC, T. (1978): Toulky krkonošskou minulostí. Hradec Králové, Kruh. 258 s.

LOKVENC, T. (2007): Lesní hospodářství. In: Krkonoše – příroda, historie, život. Flousek, J., Hartmanová, O., Štursa, J., Potocki, J. (eds.), Praha, Baset, 473–484.

VACEK S. et al. (2012): Východiska ekologicky orientovaného managementu lesních ekosystémů v CHKO Jizerské hory a Krkonošském národním parku. Praha, Česká zemědělská univerzita, 198 s.

VACEK, S. – SIMON, J. et al. (2009): Zakládání a stabilizace lesních porostů na bývalých zemědělských a degradovaných půdách. Kostelec nad Černými lesy, Lesnická práce, s. r. o., 792 s.

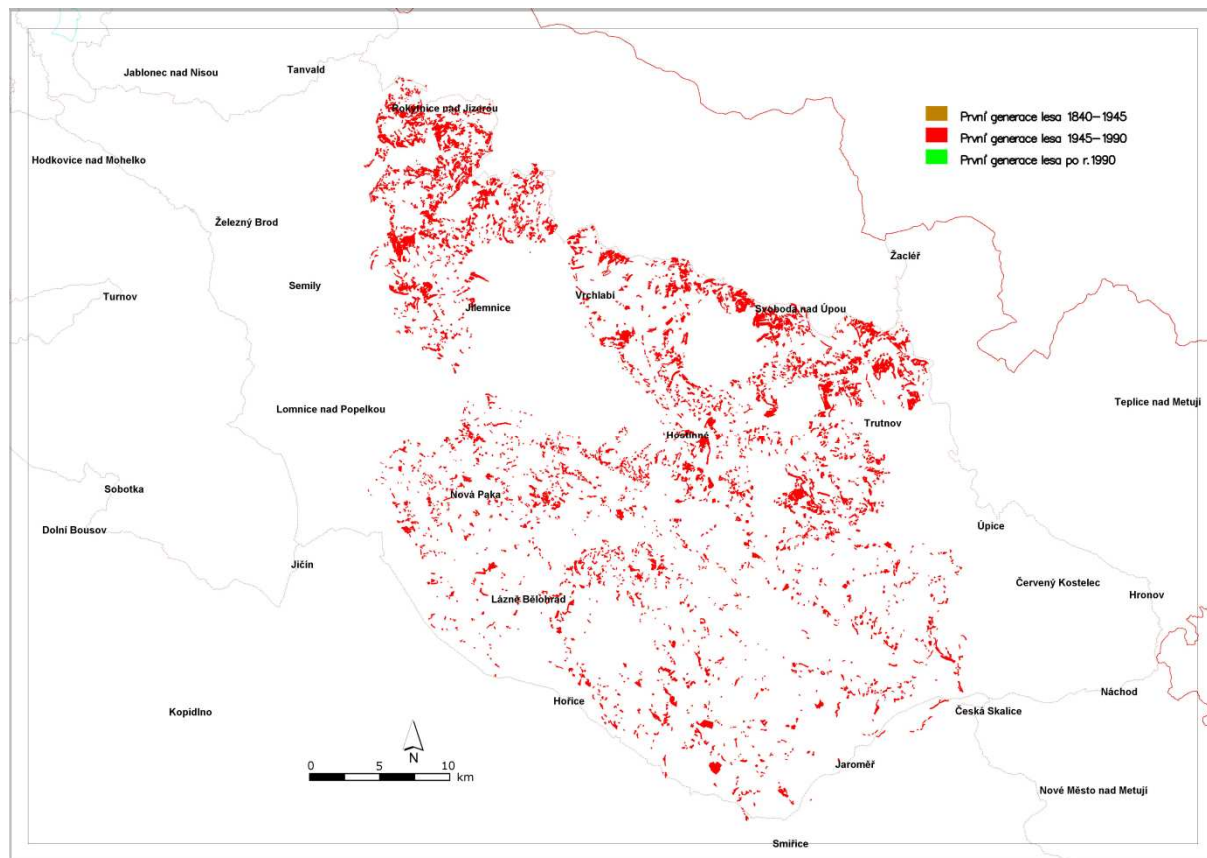
### Lokalizace PLO 23 – Podkrkonoší



Lokalizace PLO 23 – Podkrkonoší v systému PLO v ČR.

**Mapa porostů první generace lesa založených na bývalých zemědělských půdách v PLO 23 - Podkrkonoší (GIS FLD ČZU v Praze)**

**Autoři: S. Vacek, M. Mikeska, Z. Vacek, L. Bílek, V. Štícha**



# **Porosty první generace lesa založené na bývalých zemědělských půdách v PLO 24 – Sudetské mezihoří (GIS FLD ČZU v Praze)**

*Map of first generation of forest vegetation based on former agricultural soils in FNR  
24 – Sudetské mezihoří (GIS FLD Life Sciences in Prague)*

Specializovaná mapa s odborným obsahem

Česká zemědělská univerzita v Praze, Fakulta lesnická a dřevařská  
Praha 2012



## **Autorský kolektiv**

Prof. RNDr. Stanislav Vacek, DrSc.<sup>1</sup>

Ing. Miroslav Mikeska, Ph.D.<sup>1,2</sup>

Ing. Zděnek Vacek<sup>1</sup>

Ing. Lukáš Bílek, Ph.D.<sup>1</sup>

Ing. Václav Štícha, Ph.D.<sup>1</sup>

<sup>1</sup>Česká zemědělská univerzita v Praze, Fakulta lesnická a dřevařská

<sup>2</sup>Ústav pro hospodářskou úpravu lesu Brandýs nad Labem, pobočka Hradec Králové

Specializovaná mapa s odborným obsahem vznikla v rámci řešení a díky finanční podpoře projektu FLD ČZU v Praze - TAČR TA02020873 - Ekologicky opodstatněný management lesních ekosystémů v Krkonošském národním parku podle typů vývoje lesa

Praha, 2012

## **Mapa porostů první generace lesa založených na bývalých zemědělských půdách v PLO 24 – Sudetské meziohří (GIS FLD ČZU v Praze)**

**Autoři: S. Vacek, M. Mikeska, Z. Vacek, L. Bílek, V. Štícha**

### **Abstrakt**

Specializovaná mapa s odborným obsahem zachycuje mapu zastoupení porostů první generace lesa založených na bývalých zemědělských půdách na území PLO 23 – Podkrkonoší. Mapa vychází z historických pramenů (písemných i mapových – indikačních map stabilního katastru, tj. od roku 1840 a lesnických map po roce 1945 (Vacek, Simon et al. 2009) a terénních šetření, na jejichž základě byly vylišeny tři etapy zalesňování bývalých zemědělských půd (polí, luk a pastvin). Mapa porostů první generace lesa založené na zemědělských půdách byla zpracována v prostředí GIS za použití programu TopoL x T 9.5.

### **Abstract**

Specialist map with expert content map representation captures the first generation of forest plantations established on former agricultural soils in the PLO 24 – Sudetské meziohří. Map is based on historical sources (written and maps - maps indicating stable cadastre, ie since 1840 and forest maps after 1945 (Vacek, Simon et al. 2009) and field surveys on the basis of the defined three stages of afforestation of former agricultural land (fields, meadows and pastures). Map of the first generation of forest stands based on agricultural lands have been prepared in GIS environment using TopoL x T 9.5.

### **Klíčová slova anglicky**

forest natural region (FNR), forest, former agricultural soils, afforestation

### **Úvod**

V letech 2012 byla v rámci řešení projektu FLD ČZU v Praze – TA02020873 – Ekologicky opodstatněný management lesních ekosystémů v Krkonošském národním parku podle typů vývoje lesa publikována první část specializovaných map s odborným obsahem tematicky zaměřená na území Krkonošského národního parku Tato specializovaná mapa byla dokončena v r. 2012 a využita při zpracování monografie: VACEK et al. 2012 – Východiska ekologicky orientovaného managementu lesních ekosystémů v CHKO Jizerské hory a Krkonošském národním parku a přitom navázala na řešení projektu NPV II MŠMT 2B06012 Management biodiversity v Krkonoších a na Šumavě.

### **Metodika**

Zastoupení porostů první generace lesa založené na zemědělských půdách na území PLO 24 – Sudetské meziohří vychází z historických pramenů (písemných i mapových – indikačních map stabilního katastru, tj. od roku 1840 a lesnických map po roce 1945; Lokvenc 1978, 2007) a terénních šetření, na jejichž základě byly vylišeny tři etapy zalesňování bývalých zemědělských půd (polí, luk a pastvin). Při terénním mapování byl využíván systém GPS. Mapa porostů první generace lesa založené na zemědělských půdách byla zpracována v prostředí GIS za použití programu TopoL x T 9.5.

### **Rozsah využití, přínos pro uživatele**

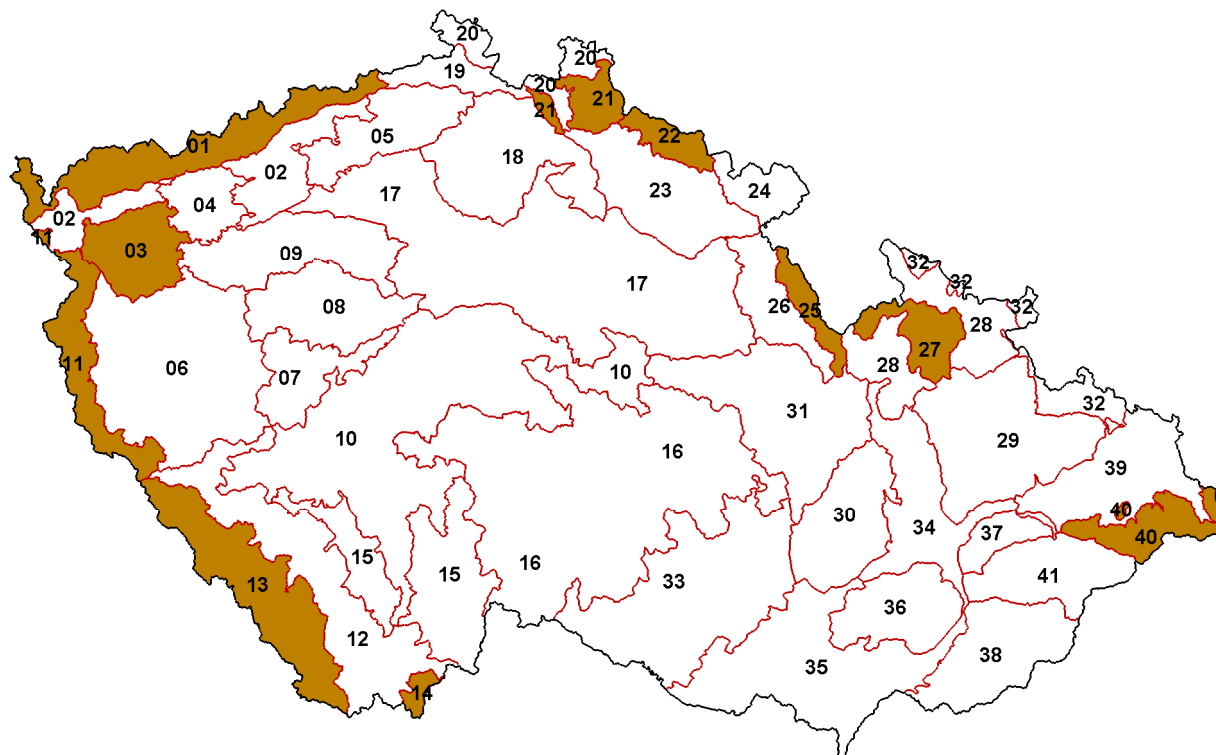
Mapa porostů první generace lesa založené na zemědělských půdách v PLO 24 – Sudetské meziohří náleží k základním exaktním podkladům pro sjednocení rámcových zásad managementu. Využití lze předpokládat u všech lesních správ na území Broumovska při celkovém plánování strategie managementu (zejména při tvorbě LHP pro jednotlivé LHC) a praktických dílčích managementových opatřeních (cf. Vacek et al. 2012, Vacek, Simon et al. 2009).

## Literatura

VACEK S. et al. (2012): Výhodiska ekologicky orientovaného managementu lesních ekosystémů v CHKO Jizerské hory a Krkonošském národním parku. Praha, Česká zemědělská univerzita, 198 s.

VACEK, S. – SIMON, J. et al. (2009): Zakládání a stabilizace lesních porostů na bývalých zemědělských a degradovaných půdách. Kostelec nad Černými lesy, Lesnická práce, s. r. o., 792 s.

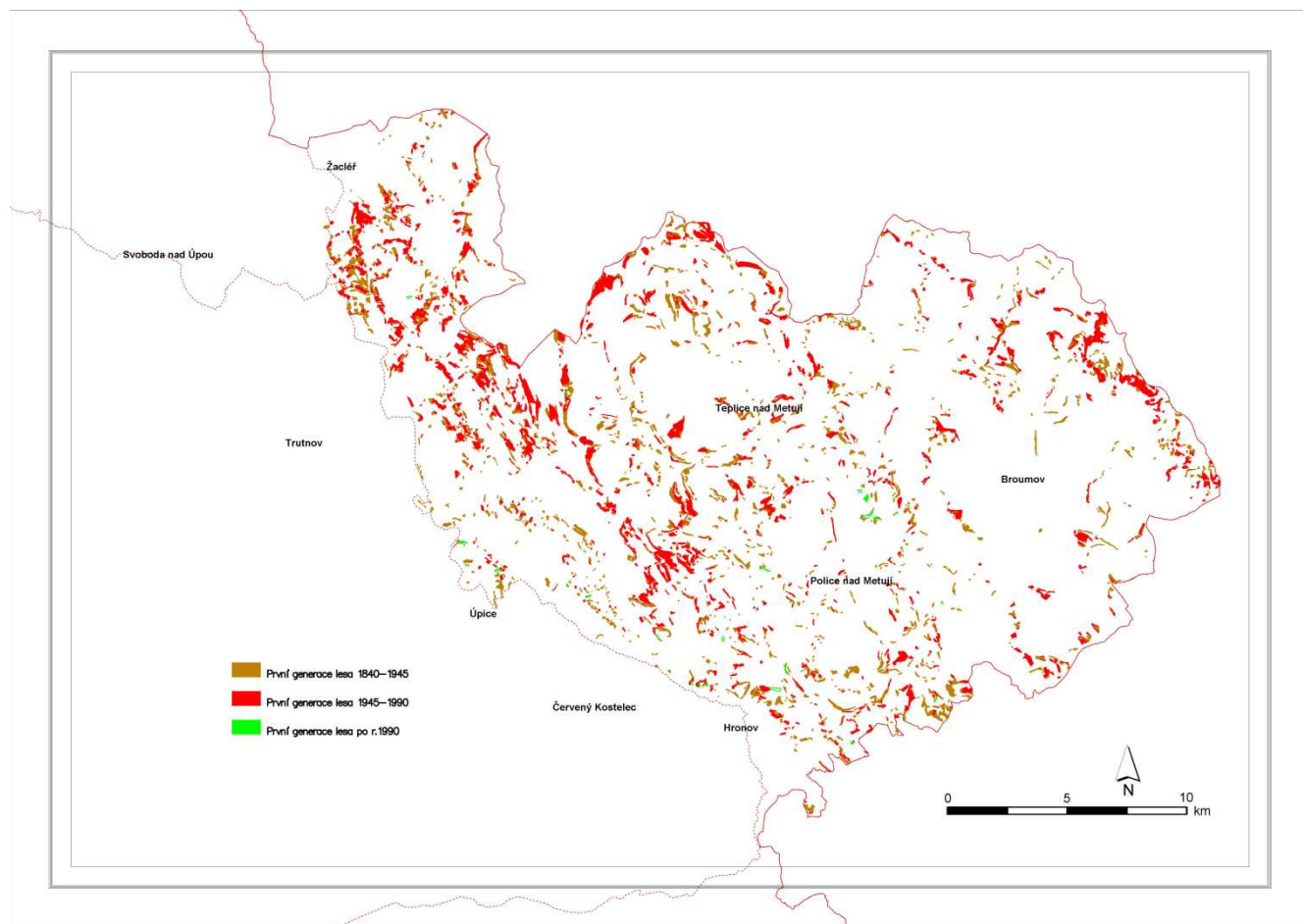
### Lokalizace PLO 24 – Sudetské mezihorí



Lokalizace PLO 24 – Sudetské mezihorí v systému PLO v ČR.

**Mapa porostů první generace lesa založených na bývalých zemědělských půdách v PLO 24 – Sudetské mezihoří (GIS FLD ČZU v Praze)**

**Autoři: S. Vacek, M. Mikeska, Z. Vacek, L. Bílek, V. Štícha**



# **Porosty první generace lesa založené na bývalých zemědělských půdách v PLO 22 – Krkonoše (GIS FLD ČZU v Praze)**

*Map of first generation of forest vegetation based on former agricultural soils in FNR  
22 – Krkonoše Mts. (GIS FLD Life Sciences in Prague)*

Specializovaná mapa s odborným obsahem

Česká zemědělská univerzita v Praze, Fakulta lesnická a dřevařská  
Praha 2012

## **Autorský kolektiv**

Prof. RNDr. Stanislav Vacek, DrSc.<sup>1</sup>

Ing. Miroslav Mikeska, Ph.D.<sup>1,2</sup>

Ing. Zdeněk Vacek<sup>1</sup>

Ing. Lukáš Bílek, Ph.D.<sup>1</sup>

Ing. Václav Štícha, Ph.D.<sup>1</sup>

<sup>1</sup>Česká zemědělská univerzita v Praze, Fakulta lesnická a dřevařská

<sup>2</sup>Ústav pro hospodářskou úpravu lesu Brandýs nad Labem, pobočka Hradec Králové

Specializovaná mapa s odborným obsahem vznikla v rámci řešení a díky finanční podpoře projektu FLD ČZU v Praze - TAČR TA02020873 - Ekologicky opodstatněný management lesních ekosystémů v Krkonošském národním parku podle typů vývoje lesa

Praha, 2012

## **Mapa porostů první generace lesa založených na bývalých zemědělských půdách v PLO 22 - Krkonoše (GIS FLD ČZU v Ptaze)**

**Autoři: S. Vacek, M. Mikeska, Z. Vacek, L. Bílek, V. Štícha**

### **Abstrakt**

Specializovaná mapa s odborným obsahem zachycuje mapu zastoupení porostů první generace lesa založených na bývalých zemědělských půdách na území PLO 22 – Krkonoše. Mapa vychází z historických pramenů (písemných i mapových – indikačních map stabilního katastru, tj. od roku 1840 a lesnických map po roce 1945; Lokvenc 1978, 2007) a terénních šetření, na jejichž základě byly vylíšeny tři etapy zalesňování bývalých zemědělských půd (polí, luk a pastvin). Mapa porostů první generace lesa založené na zemědělských půdách byla zpracována v prostředí GIS za použití programu TopoL x T 9.5.

### **Abstract**

Specialist map with expert content map representation captures the first generation of forest plantations established on former agricultural soils in the PLO 22 22 – Krkonoše Mts. Map is based on historical sources (written and maps - maps indicating stable cadastre, ie since 1840 and forest maps after 1945; Lokvenc 1978, 2007) and field surveys on the basis of the defined three stages of afforestation of former agricultural land (fields, meadows and pastures). Map of the first generation of forest stands based on agricultural lands have been prepared in GIS environment using TopoL x T 9.5

### **Klíčová slova anglicky**

forest natural region (FNR), forest, former agricultural soils, afforestation

### **Úvod**

V letech 2012 byla v rámci řešení projektu FLD ČZU v Praze – TA02020873 – Ekologicky opodstatněný management lesních ekosystémů v Krkonošském národním parku podle typů vývoje lesa publikována první část specializovaných map s odborným obsahem tematicky zaměřená na území Krkonošského národního parku Tato specializovaná mapa byla dokončena v r. 2012 a využita při zpracování monografie: VACEK et al. 2012 – Východiska ekologicky orientovaného managementu lesních ekosystémů v CHKO Jizerské hory a Krkonošském národním parku a přitom navázala na řešení projektu NPV II MŠMT 2B06012 Management biodiversity v Krkonoších a na Šumavě.

### **Metodika**

Zastoupení porostů první generace lesa založené na zemědělských půdách na území PLO 22 - Krkonoše vychází z historických pramenů (písemných i mapových – indikačních map stabilního katastru, tj. od roku 1840 a lesnických map po roce 1945; Lokvenc 1978, 2007) a terénních šetření, na jejichž základě byly vylíšeny tři etapy zalesňování bývalých zemědělských půd (polí, luk a pastvin). Při terénním mapování byl využíván systém GPS. Mapa porostů první generace lesa založené na zemědělských půdách byla zpracována v prostředí GIS za použití programu TopoL x T 9.5.

### **Rozsah využití, přínos pro uživatele**

Mapa porostů první generace lesa založené na zemědělských půdách v PLO 22 – Krkonoše náleží k základním exaktním podkladům pro sjednocení rámcových zásad managementu. Využití lze předpokládat u všech lesních správ na území Krkonoš při celkovém plánování strategie managementu (zejména při tvorbě LHP pro jednotlivé LHC) a praktických dílčích managementových opatřeních (cf. Vacek et al. 2012, Vacek, Simon et al. 2009).



## Literatura

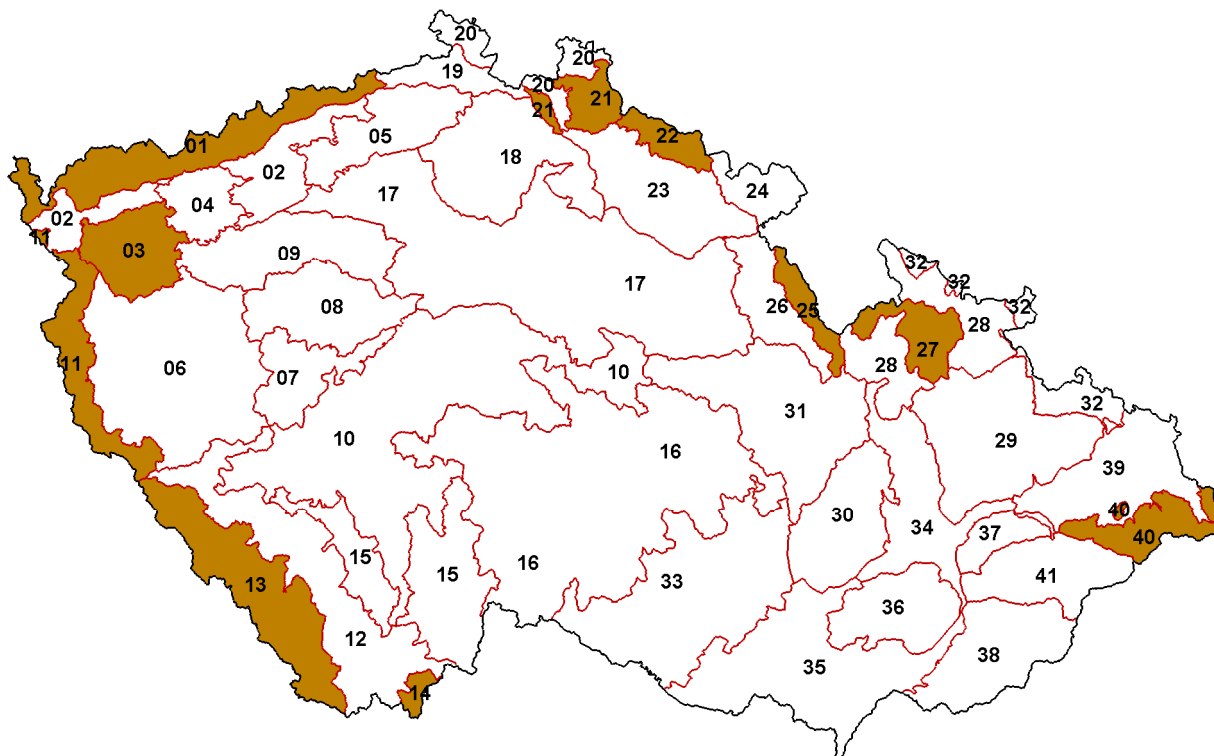
LOKVENC, T. (1978): Toulky krkonošskou minulostí. Hradec Králové, Kruh. 258 s.

LOKVENC, T. (2007): Lesní hospodářství. In: Krkonoše – příroda, historie, život. Flousek, J., Hartmanová, O., Štursa, J., Potocki, J. (eds.), Praha, Baset, 473–484.

VACEK S. et al. (2012): Východiska ekologicky orientovaného managementu lesních ekosystémů v CHKO Jizerské hory a Krkonošském národním parku. Praha, Česká zemědělská univerzita, 198 s.

VACEK, S. – SIMON, J. et al. (2009): Zakládání a stabilizace lesních porostů na bývalých zemědělských a degradovaných půdách. Kostelec nad Černými lesy, Lesnická práce, s. r. o., 792 s.

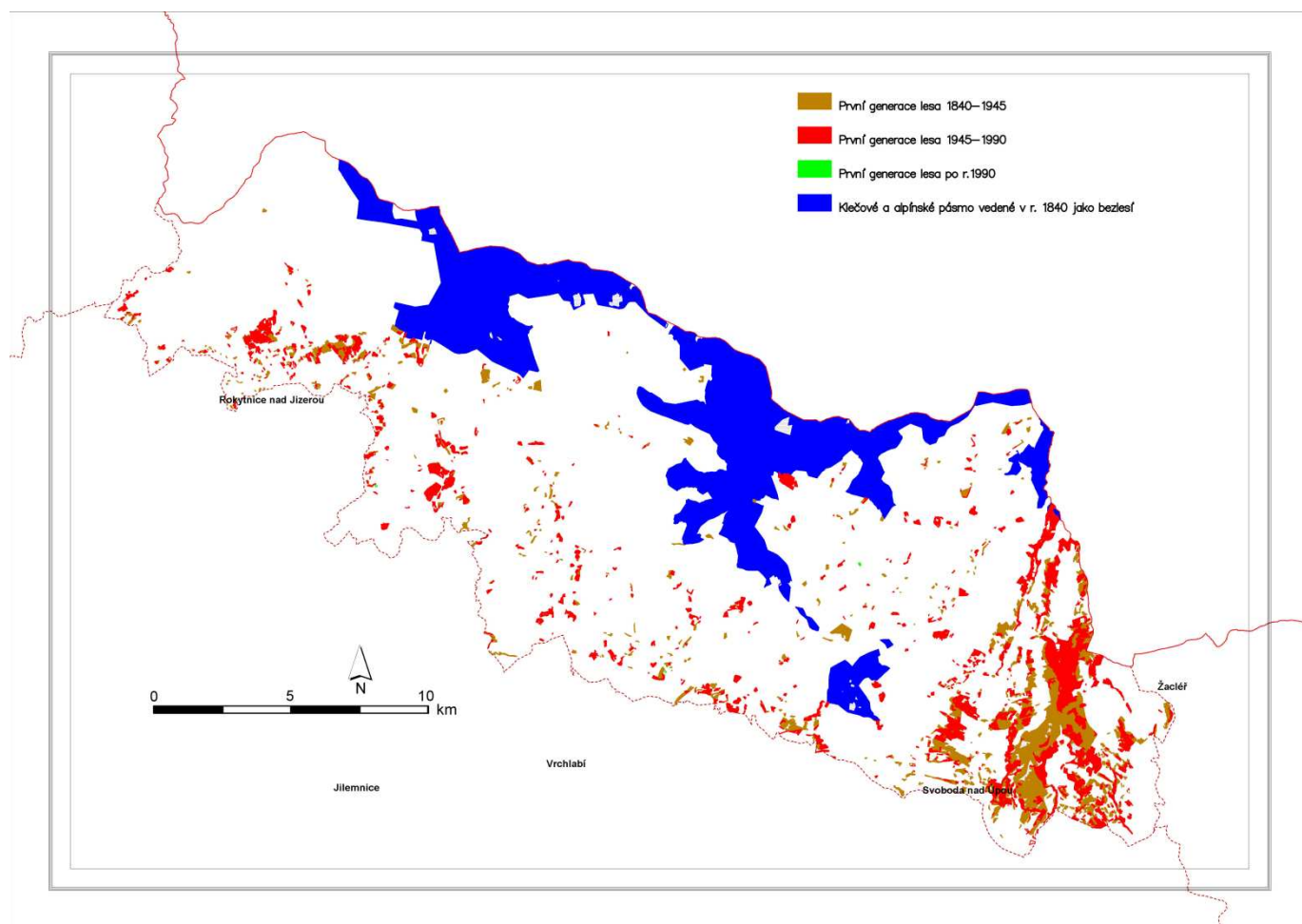
Lokalizace PLO 22 – Krkonoše



Lokalizace PLO 22 – Krkonoše v systému PLO v ČR.

**Mapa porostů první generace lesa založených na bývalých zemědělských půdách v PLO 22 - Krkonoše  
(GIS FLD ČZU v Praze)**

**Autoři: S. Vacek, M. Mikeska, Z. Vacek, L. Bílek, V. Štícha**



# **Porosty první generace lesa založené na bývalých zemědělských půdách v PLO 26 – Předhoří Orlických hor (GIS FLD ČZU v Praze)**

*Map of first generation of forest vegetation based on former agricultural soils in FNR  
26 – Předhoří Orlických hor (GIS FLD Life Sciences in Prague)*

Specializovaná mapa s odborným obsahem

Česká zemědělská univerzita v Praze, Fakulta lesnická a dřevařská  
Praha 2012

## **Autorský kolektiv**

Prof. RNDr. Stanislav Vacek, DrSc.<sup>1</sup>

Ing. Miroslav Mikeska, Ph.D.<sup>1,2</sup>

Ing. Zdeněk Vacek<sup>1</sup>

Ing. Lukáš Bílek, Ph.D.<sup>1</sup>

Ing. Václav Štícha, Ph.D.<sup>1</sup>

<sup>1</sup>Česká zemědělská univerzita v Praze, Fakulta lesnická a dřevařská

<sup>2</sup>Ústav pro hospodářskou úpravu lesu Brandýs nad Labem, pobočka Hradec Králové

Specializovaná mapa s odborným obsahem vznikla v rámci řešení a díky finanční podpoře projektu FLD ČZU v Praze - TAČR TA02020873 - Ekologicky opodstatněný management lesních ekosystémů v Krkonošském národním parku podle typů vývoje lesa

Praha, 2012

## **Mapa porostů první generace lesa založených na bývalých zemědělských půdách v PLO 26 – Předhoří Orlických hor (GIS FLD ČZU v Praze)**

**Autoři: S. Vacek, M. Mikeska, Z. Vacek, L. Bílek, V. Štícha**

### **Abstrakt**

Specializovaná mapa s odborným obsahem zachycuje mapu zastoupení porostů první generace lesa založených na bývalých zemědělských půdách na území PLO 26 – Předhoří Orlických hor. Mapa vychází z historických pramenů (písemných i mapových – indikačních map stabilního katastru, tj. od roku 1840 a lesnických map po roce 1945 (Lokvenc 1978, 2007) a terénních šetření, na jejichž základě byly vylíšeny tři etapy zalesňování bývalých zemědělských půd (polí, luk a pastvin). Mapa porostů první generace lesa založené na zemědělských půdách byla zpracována v prostředí GIS za použití programu TopoL x T 9.5.

### **Abstract**

Specialist map with expert content map representation captures the first generation of forest plantations established on former agricultural soils in the PLO 26 – Předhoří Orlických hor. Map is based on historical sources (written and maps - maps indicating stable cadastre, ie since 1840 and forest maps after 1945 (Lokvenc 1978, 2007) and field surveys on the basis of the defined three stages of afforestation of former agricultural land (fields, meadows and pastures). Map of the first generation of forest stands based on agricultural lands have been prepared in GIS environment using TopoL x T 9.5

### **Klíčová slova anglicky**

forest natural region (FNR), forest, former agricultural soils, afforestation

### **Úvod**

V letech 2012 byla v rámci řešení projektu FLD ČZU v Praze – TA02020873 – Ekologicky opodstatněný management lesních ekosystémů v Krkonošském národním parku podle typů vývoje lesa publikována první část specializovaných map s odborným obsahem tematicky zaměřená na území Krkonošského národního parku Tato specializovaná mapa byla dokončena v r. 2012 a využita při zpracování monografie: VACEK et al. 2012 – Východiska ekologicky orientovaného managementu lesních ekosystémů v CHKO Jizerské hory a Krkonošském národním parku a přitom navázala na řešení projektu NPV II MŠMT 2B06012 Management biodiversity v Krkonoších a na Šumavě.

### **Metodika**

Zastoupení porostů první generace lesa založené na zemědělských půdách na území PLO 26 – Předhoří Orlických hor vychází z historických pramenů (písemných i mapových – indikačních map stabilního katastru, tj. od roku 1840 a lesnických map po roce 1945(Vacek, Simon et al. 2009) a terénních šetření, na jejichž základě byly vylíšeny tři etapy zalesňování bývalých zemědělských půd (polí, luk a pastvin). Při terénním mapování byl využíván systém GPS. Mapa porostů první generace lesa založené na zemědělských půdách byla zpracována v prostředí GIS za použití programu TopoL x T 9.5.

### **Rozsah využití, přínos pro uživatele**

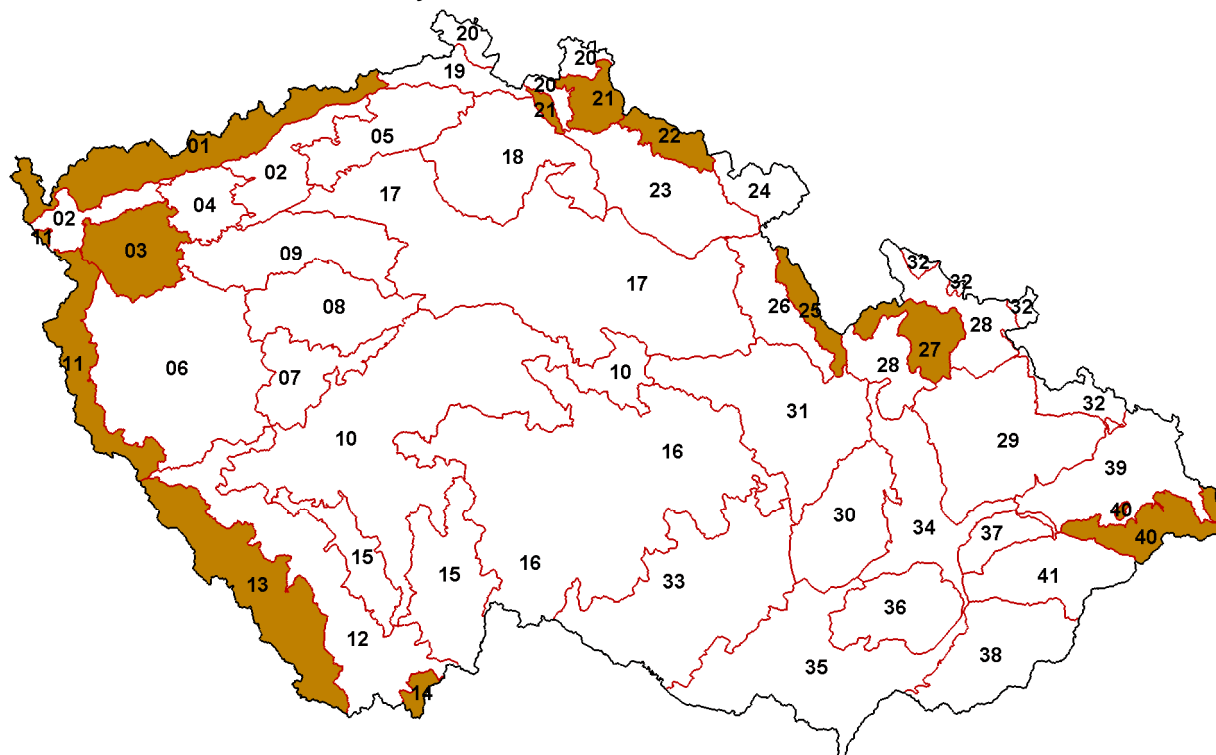
Mapa porostů první generace lesa založené na zemědělských půdách v PLO 26 – Předhoří Orlických hor náleží k základním exaktním podkladům pro sjednocení rámcových zásad managementu. Využití lze předpokládat u všech lesních správ na území Podkrkonoší při celkovém plánování strategie managementu (zejména při tvorbě LHP pro jednotlivé LHC) a praktických dílčích managementových opatřeních (cf. Vacek et al. 2012, Vacek, Simon et al. 2009).

## **Literatura**

VACEK S. et al. (2012): Východiska ekologicky orientovaného managementu lesních ekosystémů v CHKO Jizerské hory a Krkonošském národním parku. Praha, Česká zemědělská univerzita, 198 s.

VACEK, S. – SIMON, J. et al. (2009): Zakládání a stabilizace lesních porostů na bývalých zemědělských a degradovaných půdách. Kostelec nad Černými lesy, Lesnická práce, s. r. o., 792 s.

Lokalizace PLO 26 – Předhoří Orlických hor



Lokalizace PLO 26 – Předhoří Orlických hor v systému PLO v ČR.



**Mapa porostů první generace lesa založených na bývalých zemědělských půdách v PLO 26 – Předhoří Orlických hor (GIS FLD ČZU v Praze)**

**Autoři: S. Vacek, M. Mikeska, Z. Vacek, L. Bílek, V. Štícha**

