

Soubor map současného rozšíření lesních dřevin v Krkonošském národním parku (GIS KRNAP Vrchlabí)

Autoři: S. Vacek, M. Mikeska, Z. Vacek, L. Bílek, V. Štícha

Mapa současného rozšíření borovice kleče v Krkonošském národním parku (GIS KRNAP Vrchlabí)

Autoři: S. Vacek, M. Mikeska, Z. Vacek, L. Bílek, V. Štícha

Mapa současného rozšíření smrku ztepilého v Krkonošském národním parku (GIS KRNAP Vrchlabí)

Autoři: S. Vacek, M. Mikeska, Z. Vacek, L. Bílek, V. Štícha

Mapa současného rozšíření buku lesního v Krkonošském národním parku (GIS KRNAP Vrchlabí)

Autoři: S. Vacek, M. Mikeska, Z. Vacek, L. Bílek, V. Štícha

Mapa současného rozšíření jedle bělokoré v Krkonošském národním parku (GIS KRNAP Vrchlabí)

Autoři: S. Vacek, M. Mikeska, Z. Vacek, L. Bílek, V. Štícha

Současné rozšíření borovice kleče v Krkonošském národním parku (GIS KRNAP Vrchlabí)

*Map current representation dwarf pine in Krkonoše National Park (GIS Krkonoše
National Park in Vrchlabí)*

Specializovaná mapa s odborným obsahem

Česká zemědělská univerzita v Praze, Fakulta lesnická a dřevařská
Praha 2012

Autorský kolektiv

Prof. RNDr. Stanislav Vacek, DrSc.¹

Ing. Miroslav Mikeska, Ph.D.^{1,2}

Ing. Zdeněk Vacek¹

Ing. Lukáš Bílek, Ph.D.¹

Ing. Václav Štícha, Ph.D.¹

¹Česká zemědělská univerzita v Praze, Fakulta lesnická a dřevařská

²Ústav pro hospodářskou úpravu lesu Brandýs nad Labem, pobočka Hradec Králové

Specializovaná mapa s odborným obsahem vznikla v rámci řešení a díky finanční podpoře projektu FLD ČZU v Praze - TAČR TA02020873 - Ekologicky opodstatněný management lesních ekosystémů v Krkonošském národním parku podle typů vývoje lesa

Praha, 2012

Mapa současného rozšíření borovice kleče v Krkonošském národním parku (GIS KRNP Vrchlabí)

Autoři: S. Vacek, M. Mikeska, Z. Vacek, L. Bílek, V. Štícha

Abstrakt

Zastoupení současného rozšíření borovice kleče na území Krkonošského národního parku vychází z dat lesních hospodářských plánů na jednotlivých lesních hospodářských celcích v Krkonoších. Mapa současného rozšíření borovice kleče byla zpracována v prostředí GIS za použití programu TopoL x T 9.5.

Abstract

Representation of the current expansion of dwarf pine in the Krkonoše National Park is based on data from forest management plans for individual forest management units in the Krkonoše Mts. Map of the current expansion of dwarf pine was prepared in GIS environment using TopoL x T 9.5

Klíčová slova anglicky

National park, forest stand, forest structure, dwarf pine

Úvod

V letech 2012 byla v rámci řešení projektu FLD ČZU v Praze – TA02020873 – Ekologicky opodstatněný management lesních ekosystémů v Krkonošském národním parku podle typů vývoje lesa publikována první část specializovaných map s odborným obsahem tematicky zaměřená na území Krkonošského národního parku. Tato specializovaná mapa byla dokončena v r. 2012 a využita při zpracování monografie: VACEK et al. 2012 – Východiska ekologicky orientovaného managementu lesních ekosystémů v CHKO Jizerské hory a Krkonošském národním parku a přitom navázala na řešení projektu NPV II MŠMT 2B06012 Management biodiversity v Krkonoších a na Šumavě.

Metodika

Zastoupení současného rozšíření borovice kleče na území Krkonošského národního parku vychází z dat LHP na jednotlivých LHC v Krkonoších. Mapa současného rozšíření borovice kleče byla zpracována v prostředí GIS za použití programu TopoL x T 9.5.

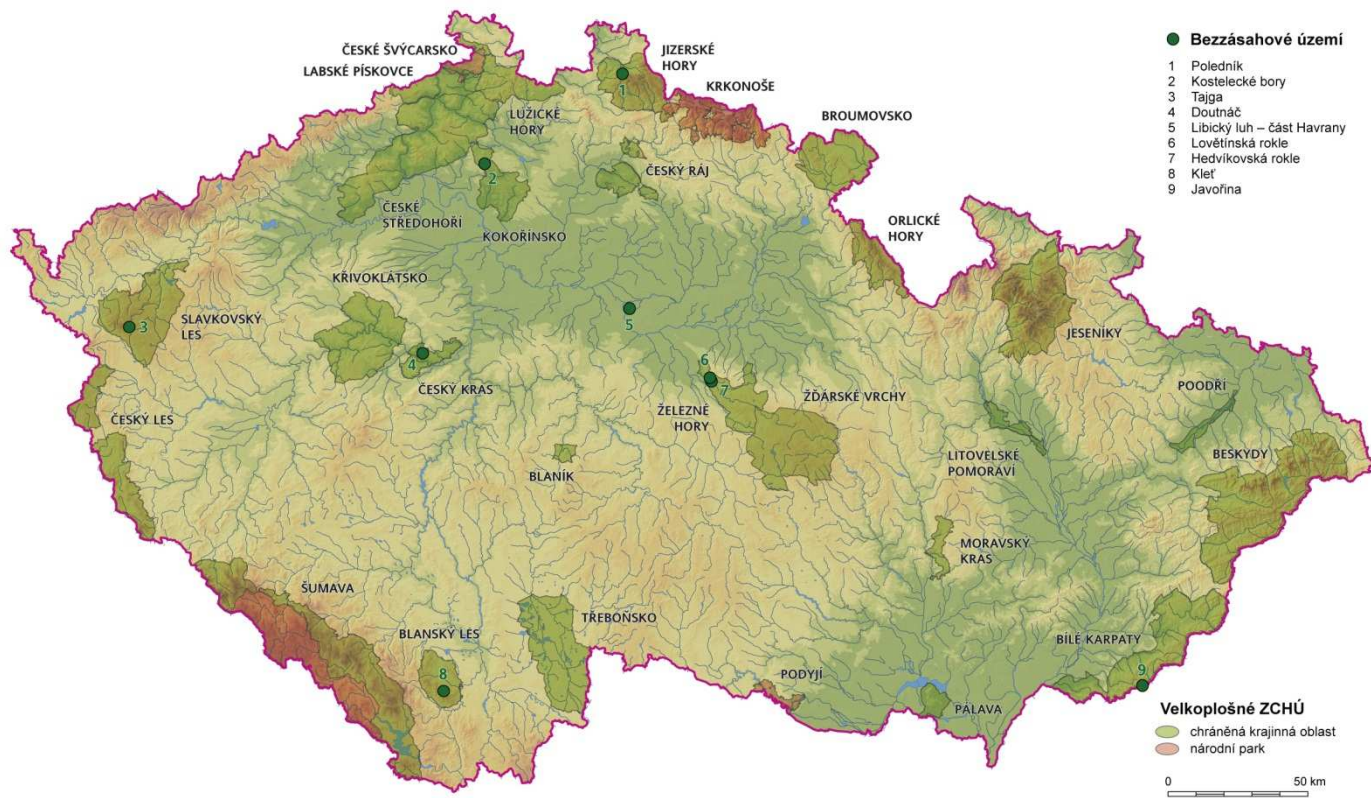
Rozsah využití, přínos pro uživatele

Mapa současného rozšíření borovice kleče na území Krkonošského národního parku náleží k základním exaktním podkladům pro sjednocení rámcových zásad managementu v porostech nad horní hranicí lesa v Krkonoších. Využití lze předpokládat u všech lesních správ na území Krkonošského národního parků při celkovém plánování strategie managementu (zejména při tvorbě LHP pro jednotlivé LHC) a praktických dílčích managementových opatřeních (cf. Vacek et al. 2012).

Literatura

VACEK S. et al. (2012): Východiska ekologicky orientovaného managementu lesních ekosystémů v CHKO Jizerské hory a Krkonošském národním parku. Praha, Česká zemědělská univerzita, 198 s.

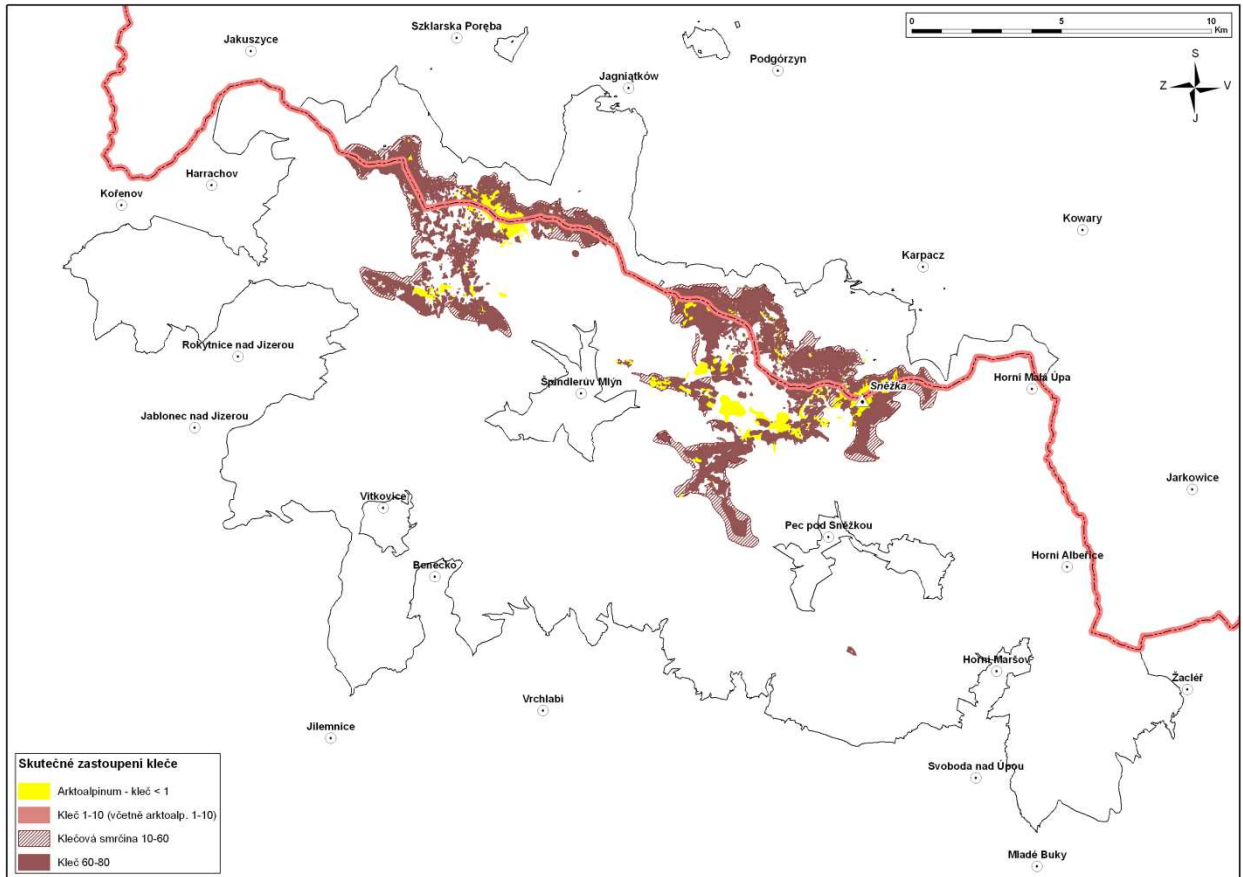
Lokalizace Krkonošského národního parku



Lokalizace Krkonošského národního parku v systému VZCHÚ ČR.

Mapa současného rozšíření borovice kleče v Krkonošském národním parku (GIS KRNAP Vrchlabí)

Autoři: S. Vacek, M. Mikeska, Z. Vacek, L. Bílek, V. Štícha



Současné rozšíření smrku ztepilého v Krkonošském národním parku (GIS KRNAP Vrchlabí)

*Map current representation Norway spruce in Krkonoše National Park (GIS Krkonoše
National Park in Vrchlabí)*

Specializovaná mapa s odborným obsahem

Česká zemědělská univerzita v Praze, Fakulta lesnická a dřevařská
Praha 2012

Autorský kolektiv

Prof. RNDr. Stanislav Vacek, DrSc.¹

Ing. Miroslav Mikeska, Ph.D.^{1,2}

Ing. Zdeněk Vacek¹

Ing. Lukáš Bílek, Ph.D.¹

Ing. Václav Štícha, Ph.D.¹

¹Česká zemědělská univerzita v Praze, Fakulta lesnická a dřevařská

²Ústav pro hospodářskou úpravu lesu Brandýs nad Labem, pobočka Hradec Králové

Specializovaná mapa s odborným obsahem vznikla v rámci řešení a díky finanční podpoře projektu FLD ČZU v Praze - TAČR TA02020873 - Ekologicky opodstatněný management lesních ekosystémů v Krkonošském národním parku podle typů vývoje lesa

Praha, 2012

Mapa současného rozšíření smrku ztepilého v Krkonošském národním parku (GIS KRMAP Vrchlabí)

Autoři: S. Vacek, M. Mikeska, Z. Vacek, L. Bílek, V. Štícha

Abstrakt

Zastoupení současného rozšíření smrku ztepilého na území Krkonošského národního parku vychází z dat lesních hospodářských plánů na jednotlivých lesních hospodářských celcích v Krkonoších. Mapa současného rozšíření smrku ztepilého byla zpracována v prostředí GIS za použití programu TopoL x T 9.5.

Abstract

Representation of the current expansion of Norway spruce in the Krkonoše National Park is based on data from forest management plans for individual forest management units in the Krkonoše Mts. Map of the current expansion of Norway spruce was prepared in GIS environment using TopoL x T 9.5

Klíčová slova anglicky

National park, forest stand, forest structure, Norway spruce

Úvod

V letech 2012 byla v rámci řešení projektu FLD ČZU v Praze – TA02020873 – Ekologicky opodstatněný management lesních ekosystémů v Krkonošském národním parku podle typů vývoje lesa publikována první část specializovaných map s odborným obsahem tematicky zaměřená na území Krkonošského národního parku. Tato specializovaná mapa byla dokončena v r. 2012 a využita při zpracování monografie: VACEK et al. 2012 – Východiska ekologicky orientovaného managementu lesních ekosystémů v CHKO Jizerské hory a Krkonošském národním parku a přitom navázala na řešení projektu NPV II MŠMT 2B06012 Management biodiversity v Krkonoších a na Šumavě.

Metodika

Zastoupení současného rozšíření smrku ztepilého na území Krkonošského národního parku vychází z dat LHP na jednotlivých LHC v Krkonoších. Mapa současného rozšíření smrku ztepilého byla zpracována v prostředí GIS za použití programu TopoL x T 9.5.

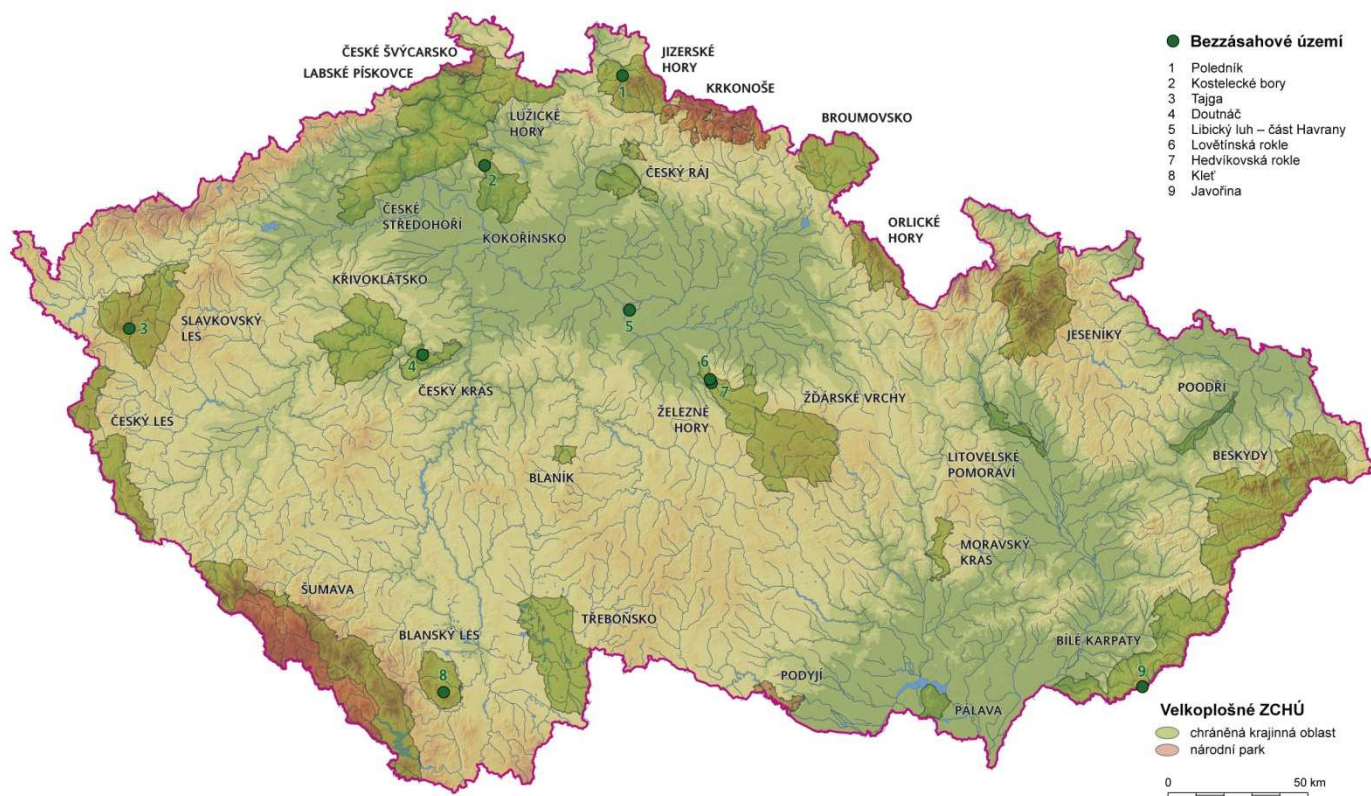
Rozsah využití, přínos pro uživatele

Mapa současného rozšíření smrku ztepilého na území Krkonošského národního parku náleží k základním exaktním podkladům pro sjednocení rámcových zásad managementu v porostech v Krkonoších. Využití lze předpokládat u všech lesních správ na území Krkonošského národního parků při celkovém plánování strategie managementu (zejména při tvorbě LHP pro jednotlivé LHC) a praktických dílčích managementových opatřeních (cf. Vacek et al. 2012).

Literatura

VACEK S. et al. (2012): Východiska ekologicky orientovaného managementu lesních ekosystémů v CHKO Jizerské hory a Krkonošském národním parku. Praha, Česká zemědělská univerzita, 198 s.

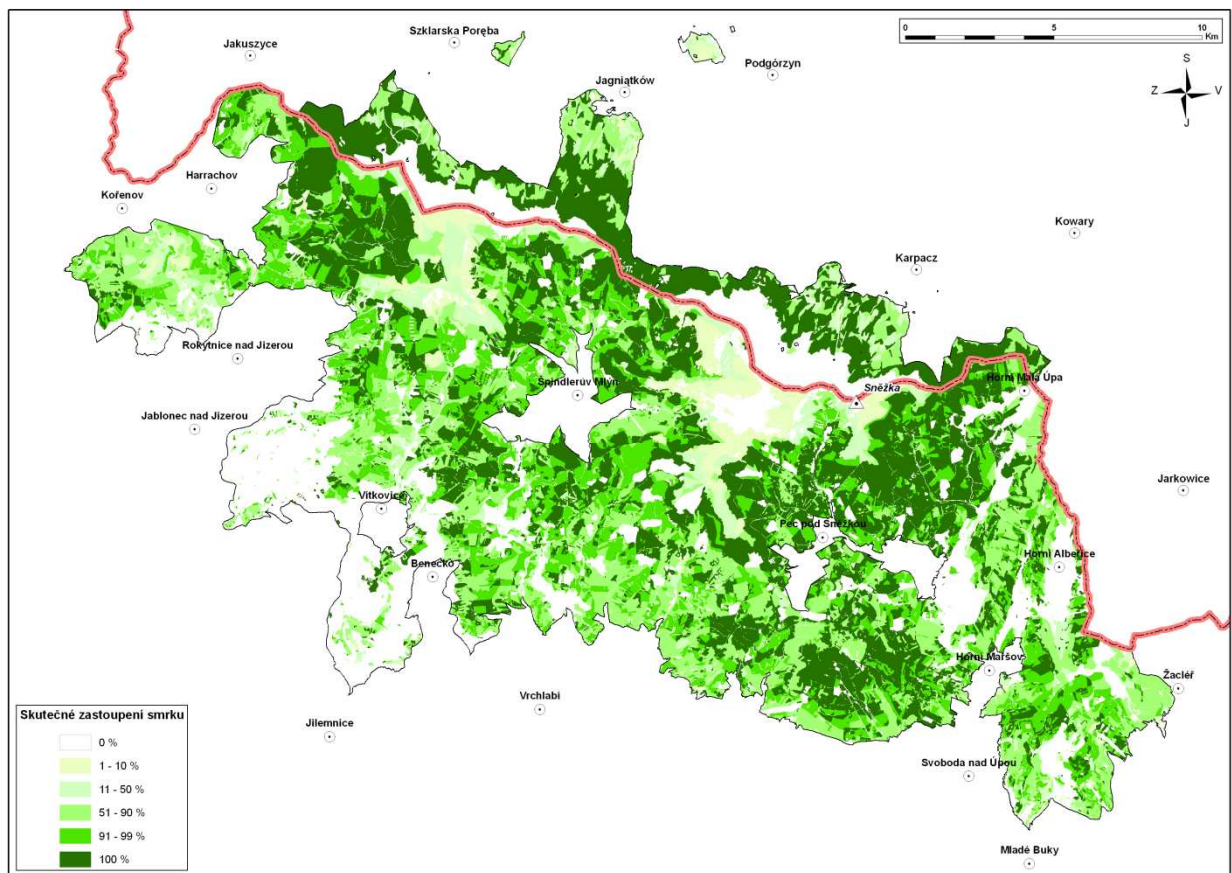
Lokalizace Krkonošského národního parku



Lokalizace Krkonošského národního parku v systému VZCHÚ ČR.

Mapa současného rozšíření smrku ztepilého v Krkonošském národním parku (GIS KRNP Vrchlabí)

Autoři: S. Vacek, M. Mikeska, Z. Vacek, L. Bílek, V. Štícha



Současné rozšíření buku lesního v Krkonošském národním parku (GIS KRNAP Vrchlabí)

*Map current representation European beech in Krkonoše National Park (GIS
Krkonoše National Park in Vrchlabí)*

Specializovaná mapa s odborným obsahem

Česká zemědělská univerzita v Praze, Fakulta lesnická a dřevařská
Praha 2012

Autorský kolektiv

Prof. RNDr. Stanislav Vacek, DrSc.¹

Ing. Miroslav Mikeska, Ph.D.^{1,2}

Ing. Zdeněk Vacek¹

Ing. Lukáš Bílek, Ph.D.¹

Ing. Václav Štícha, Ph.D.¹

¹Česká zemědělská univerzita v Praze, Fakulta lesnická a dřevařská

²Ústav pro hospodářskou úpravu lesu Brandýs nad Labem, pobočka Hradec Králové

Specializovaná mapa s odborným obsahem vznikla v rámci řešení a díky finanční podpoře projektu FLD ČZU v Praze - TAČR TA02020873 - Ekologicky opodstatněný management lesních ekosystémů v Krkonošském národním parku podle typů vývoje lesa

Praha, 2012

Mapa současného rozšíření buku lesního v Krkonošském národním parku (GIS KRNAP Vrchlabí)

Autoři: S. Vacek, M. Mikeska, Z. Vacek, L. Bílek, V. Štícha

Abstrakt

Zastoupení současného rozšíření buku lesního na území Krkonošského národního parku vychází z dat lesních hospodářských plánů na jednotlivých lesních hospodářských celcích v Krkonoších. Mapa současného rozšíření buku lesního byla zpracována v prostředí GIS za použití programu TopoL x T 9.5.

Abstract

Representation of the current expansion of European beech in the Krkonoše National Park is based on data from forest management plans for individual forest management units in the Krkonoše Mts. Map of the current expansion of European beech was prepared in GIS environment using TopoL x T 9.5

Klíčová slova anglicky

National park, forest stand, forest structure, European beech

Úvod

V letech 2012 byla v rámci řešení projektu FLD ČZU v Praze – TA02020873 – Ekologicky opodstatněný management lesních ekosystémů v Krkonošském národním parku podle typů vývoje lesa publikována první část specializovaných map s odborným obsahem tematicky zaměřená na území Krkonošského národního parku. Tato specializovaná mapa byla dokončena v r. 2012 a využita při zpracování monografie: VACEK et al. 2012 – Východiska ekologicky orientovaného managementu lesních ekosystémů v CHKO Jizerské hory a Krkonošském národním parku a přitom navázala na řešení projektu NPV II MŠMT 2B06012 Management biodiversity v Krkonoších a na Šumavě.

Metodika

Zastoupení současného rozšíření buku lesního na území Krkonošského národního parku vychází z dat LHP na jednotlivých LHC v Krkonoších. Mapa současného rozšíření buku lesního byla zpracována v prostředí GIS za použití programu TopoL x T 9.5.

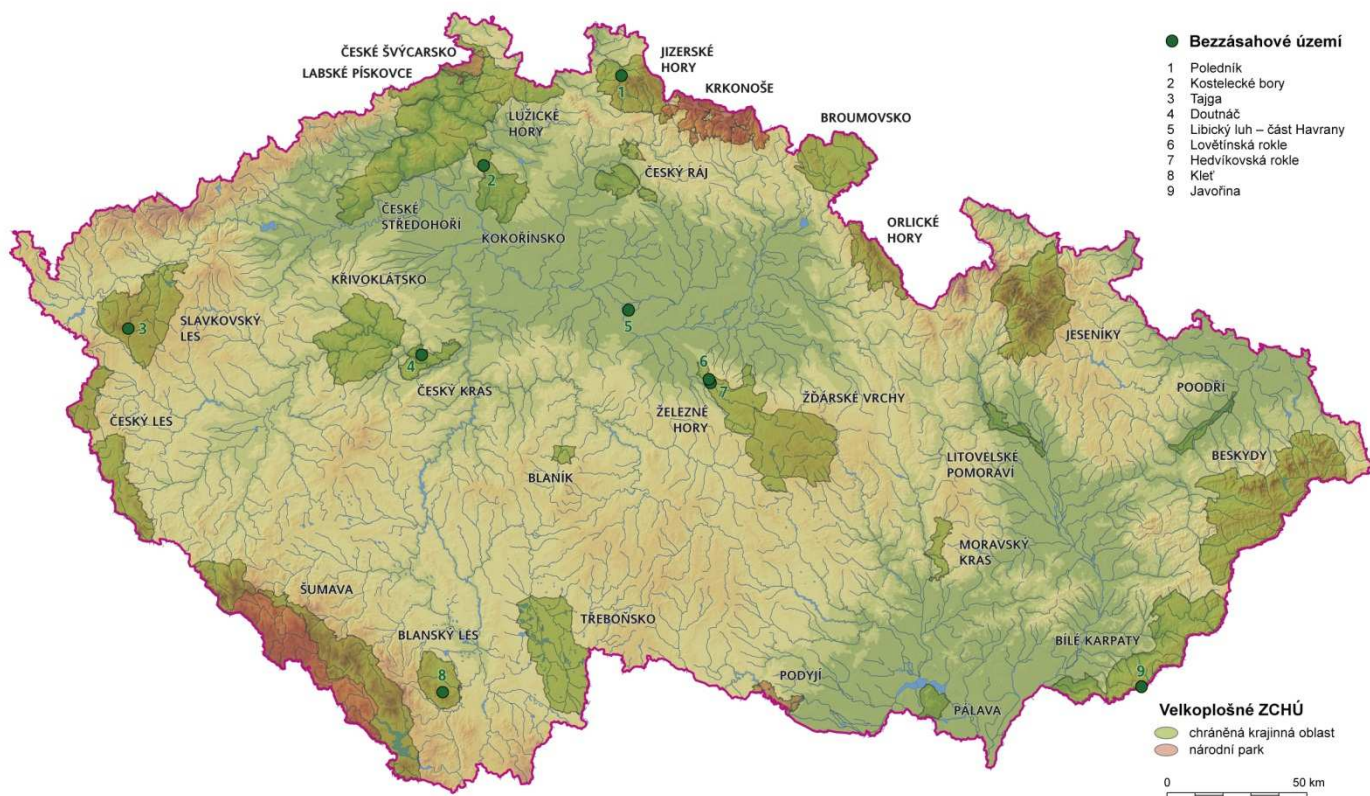
Rozsah využití, přínos pro uživatele

Mapa současného rozšíření buku lesního na území Krkonošského národního parku náleží k základním exaktním podkladům pro sjednocení rámcových zásad managementu v porostech v Krkonoších. Využití lze předpokládat u všech lesních správ na území Krkonošského národního parků při celkovém plánování strategie managementu (zejména při tvorbě LHP pro jednotlivé LHC) a praktických dílčích managementových opatřeních (cf. Vacek et al. 2012).

Literatura

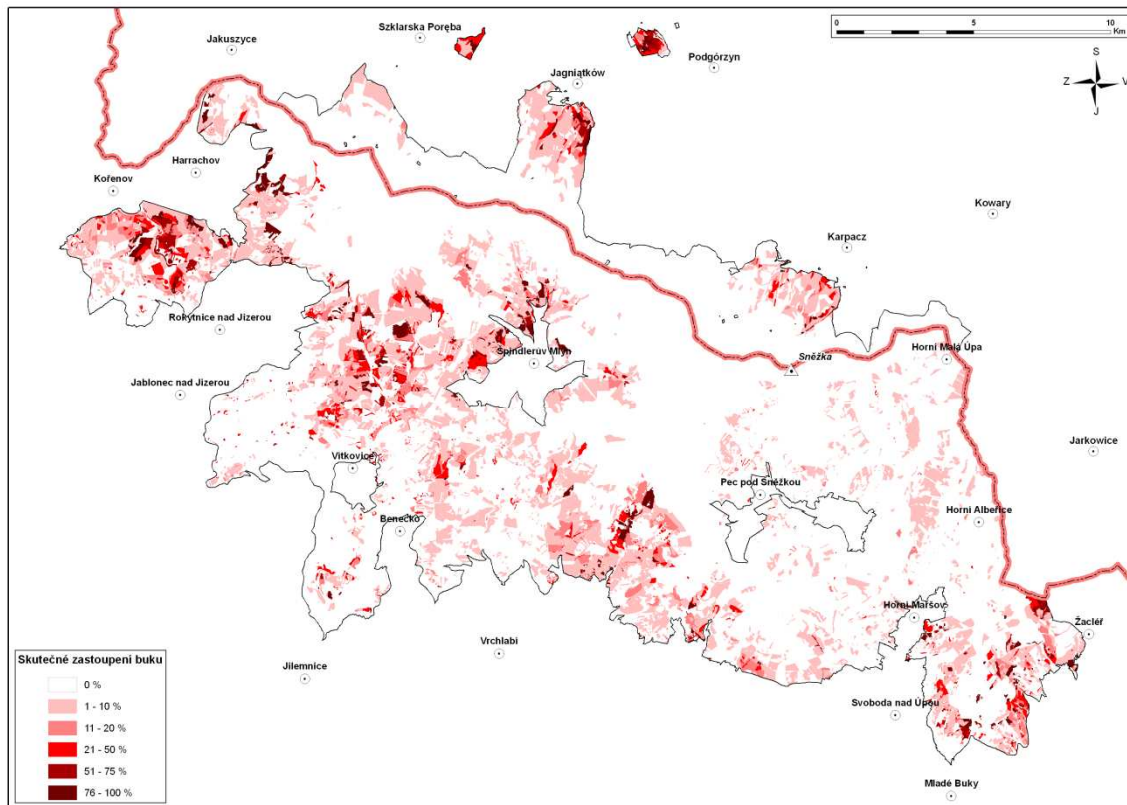
VACEK S. et al. (2012): Východiska ekologicky orientovaného managementu lesních ekosystémů v CHKO Jizerské hory a Krkonošském národním parku. Praha, Česká zemědělská univerzita, 198 s.

Lokalizace Krkonošského národního parku



Lokalizace Krkonošského národního parku v systému VZCHÚ ČR.

Mapa současného rozšíření buku lesního v Krkonošském národním parku (GIS KRNAP Vrchlabí)
Autoři: S. Vacek, M. Mikeska, Z. Vacek, L. Bílek, V. Štícha



Současné rozšíření jedle bělokoré v Krkonošském národním parku (GIS KRNAP Vrchlabí)

*Map current representation silver fir in Krkonoše National Park (GIS Krkonoše
National Park in Vrchlabí)*

Specializovaná mapa s odborným obsahem

Česká zemědělská univerzita v Praze, Fakulta lesnická a dřevařská
Praha 2012

Autorský kolektiv

Prof. RNDr. Stanislav Vacek, DrSc.¹

Ing. Miroslav Mikeska, Ph.D.^{1,2}

Ing. Zdeněk Vacek¹

Ing. Lukáš Bílek, Ph.D.¹

Ing. Václav Štícha, Ph.D.¹

¹Česká zemědělská univerzita v Praze, Fakulta lesnická a dřevařská

²Ústav pro hospodářskou úpravu lesu Brandýs nad Labem, pobočka Hradec Králové

Specializovaná mapa s odborným obsahem vznikla v rámci řešení a díky finanční podpoře projektu FLD ČZU v Praze - TAČR TA02020873 - Ekologicky opodstatněný management lesních ekosystémů v Krkonošském národním parku podle typů vývoje lesa

Praha, 2012

Mapa současného rozšíření jedle bělokoré v Krkonošském národním parku (GIS KRNAP Vrchlabí)

Autoři: S. Vacek, M. Mikeska, Z. Vacek, L. Bílek, V. Štícha

Abstrakt

Zastoupení současného rozšíření jedle bělokoré na území Krkonošského národního parku vychází z dat lesních hospodářských plánů na jednotlivých lesních hospodářských celcích v Krkonoších. Mapa současného rozšíření jedle bělokoré byla zpracována v prostředí GIS za použití programu TopoL x T 9.5.

Abstract

Representation of the current expansion of silver fir in the Krkonoše National Park is based on data from forest management plans for individual forest management units in the Krkonoše Mts. Map of the current expansion of silver fir was prepared in GIS environment using TopoL x T 9.5

Klíčová slova anglicky

National park, forest stand, forest structure, silver fir

Úvod

V letech 2012 byla v rámci řešení projektu FLD ČZU v Praze – TA02020873 – Ekologicky opodstatněný management lesních ekosystémů v Krkonošském národním parku podle typů vývoje lesa publikována první část specializovaných map s odborným obsahem tematicky zaměřená na území Krkonošského národního parku. Tato specializovaná mapa byla dokončena v r. 2012 a využita při zpracování monografie: VACEK et al. 2012 – Východiska ekologicky orientovaného managementu lesních ekosystémů v CHKO Jizerské hory a Krkonošském národním parku a přitom navázala na řešení projektu NPV II MŠMT 2B06012 Management biodiversity v Krkonoších a na Šumavě.

Metodika

Zastoupení současného rozšíření jedle bělokoré na území Krkonošského národního parku vychází z dat LHP na jednotlivých LHC v Krkonoších. Mapa současného rozšíření jedle bělokoré byla zpracována v prostředí GIS za použití programu TopoL x T 9.5.

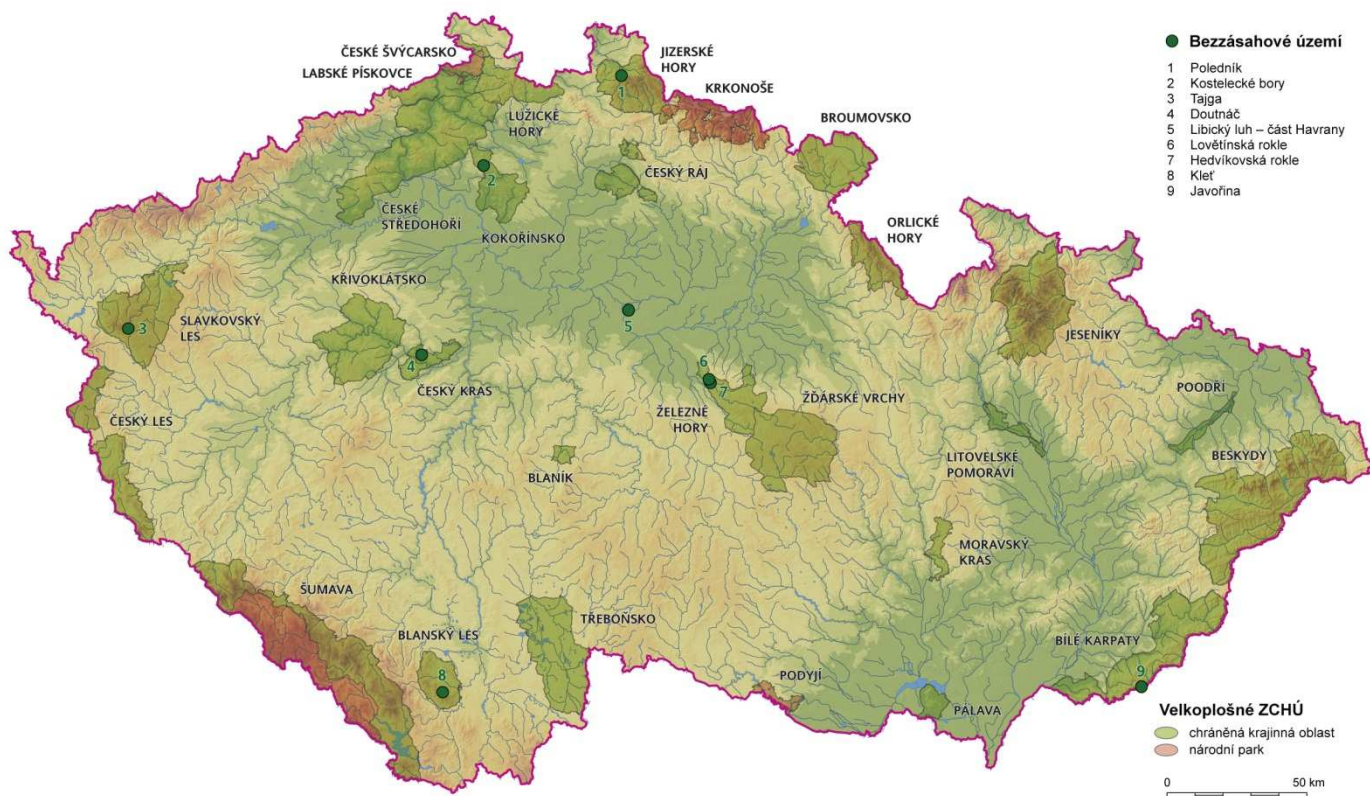
Rozsah využití, přínos pro uživatele

Mapa současného rozšíření jedle bělokoré na území Krkonošského národního parku náleží k základním exaktním podkladům pro sjednocení rámcových zásad managementu v porostech v Krkonoších. Využití lze předpokládat u všech lesních správ na území Krkonošského národního parků při celkovém plánování strategie managementu (zejména při tvorbě LHP pro jednotlivé LHC) a praktických dílčích managementových opatřeních (cf. Vacek et al. 2012).

Literatura

VACEK S. et al. (2012): Východiska ekologicky orientovaného managementu lesních ekosystémů v CHKO Jizerské hory a Krkonošském národním parku. Praha, Česká zemědělská univerzita, 198 s.

Lokalizace Krkonošského národního parku



Lokalizace Krkonošského národního parku v systému VZCHÚ ČR.

Mapa současného rozšíření jedle bělokoré v Krkonošském národním parku (GIS KRNAP Vrchlabí)
Autoři: S. Vacek, M. Mikeska, Z. Vacek, L. Bílek, V. Štícha

