

Soubor map: Mapy přirozeného a současného rozšíření buku lesního v Národním parku Šumava (GIS FLD ČZU v Praze)

Autoři: S. Vacek, M. Mikeska, Z. Vacek, L. Bílek, V. Štícha

Mapa přirozeného rozšíření buku lesního v Národním parku Šumava (GIS FLD ČZU v Praze)
Autoři: S. Vacek, M. Mikeska, Z. Vacek, L. Bílek, V. Štícha

Mapa současného rozšíření buku lesního v Národním parku Šumava (GIS FLD ČZU v Praze)
Autoři: S. Vacek, M. Mikeska, Z. Vacek, L. Bílek, V. Štícha

Přirozené rozšíření buku lesního v Národním parku Šumava (GIS FLD ČZU v Praze)

Map natural representation European beech in Šumava National Park (GIS FLD Life Sciences in Prague)

Specializovaná mapa s odborným obsahem

Česká zemědělská univerzita v Praze, Fakulta lesnická a dřevařská
Praha 2012

Autorský kolektiv

Prof. RNDr. Stanislav Vacek, DrSc.¹

Ing. Miroslav Mikeska, Ph.D.^{1,2}

Ing. Zdeněk Vacek¹

Ing. Lukáš Bílek, Ph.D.¹

Ing. Václav Štícha, Ph.D.¹

¹Česká zemědělská univerzita v Praze, Fakulta lesnická a dřevařská

²Ústav pro hospodářskou úpravu lesu Brandýs nad Labem, pobočka Hradec Králové

Specializovaná mapa s odborným obsahem vznikla v rámci řešení a díky finanční podpoře projektu FLD ČZU v Praze - TAČR TA02020873 - Ekologicky opodstatněný management lesních ekosystémů v Krkonošském národním parku podle typů vývoje lesa

Praha, 2012

Mapa přirozeného rozšíření buku lesního v Národním parku Šumava (GIS FLD ČZU v Praze)

Autoři: S. Vacek, M. Mikeska, Z. Vacek, L. Bílek, V. Štícha

Abstrakt

Zastoupení přirozeného rozšíření buku lesního na území Národního parku Šumava vychází ze syntézy typologického systému ÚHÚL (ÚHÚL 1971) a cyryšsko-montpeliérské školy (BRAUN-BLANQUET 1964, MORAVEC et al. 1994). Mapa přirozeného rozšíření buku lesního byla zpracována v prostředí GIS za použití programu TopoL x T 9.5.

Abstract

Representation of natural beech extension of the National Park Šumava is based on the synthesis of typological system FMI (ÚHÚL 1971) and Zurich-montpellier school (BRAUN-BLANQUET 1964, MORAVEC et al. 1994). Map of the current expansion of European beech was prepared in GIS environment using TopoL x T 9.5

Klíčová slova anglicky

National park, forest stand, forest structure, European beech

Úvod

V letech 2012 byla v rámci řešení projektu FLD ČZU v Praze – TA02020873 – Ekologicky opodstatněný management lesních ekosystémů v Krkonošském národním parku podle typů vývoje lesa publikována první část specializovaných map s odborným obsahem tematicky zaměřená na území Krkonošského národního parku. Tato specializovaná mapa byla dokončena v r. 2012 a využita při zpracování monografie: VACEK et al. 2012 – Východiska ekologicky orientovaného managementu lesních ekosystémů v CHKO Jizerské hory a Krkonošském národním parku a přitom navázala na řešení projektu NPV II MŠMT 2B06012 Management biodiversity v Krkonoších a na Šumavě.

Metodika

Zastoupení současného rozšíření buku lesního na území Národního parku Šumava vychází z dat LHP na jednotlivých LHC v oblasti Šumavy. Mapa současného rozšíření buku lesního byla zpracována v prostředí GIS za použití programu TopoL x T 9.5.

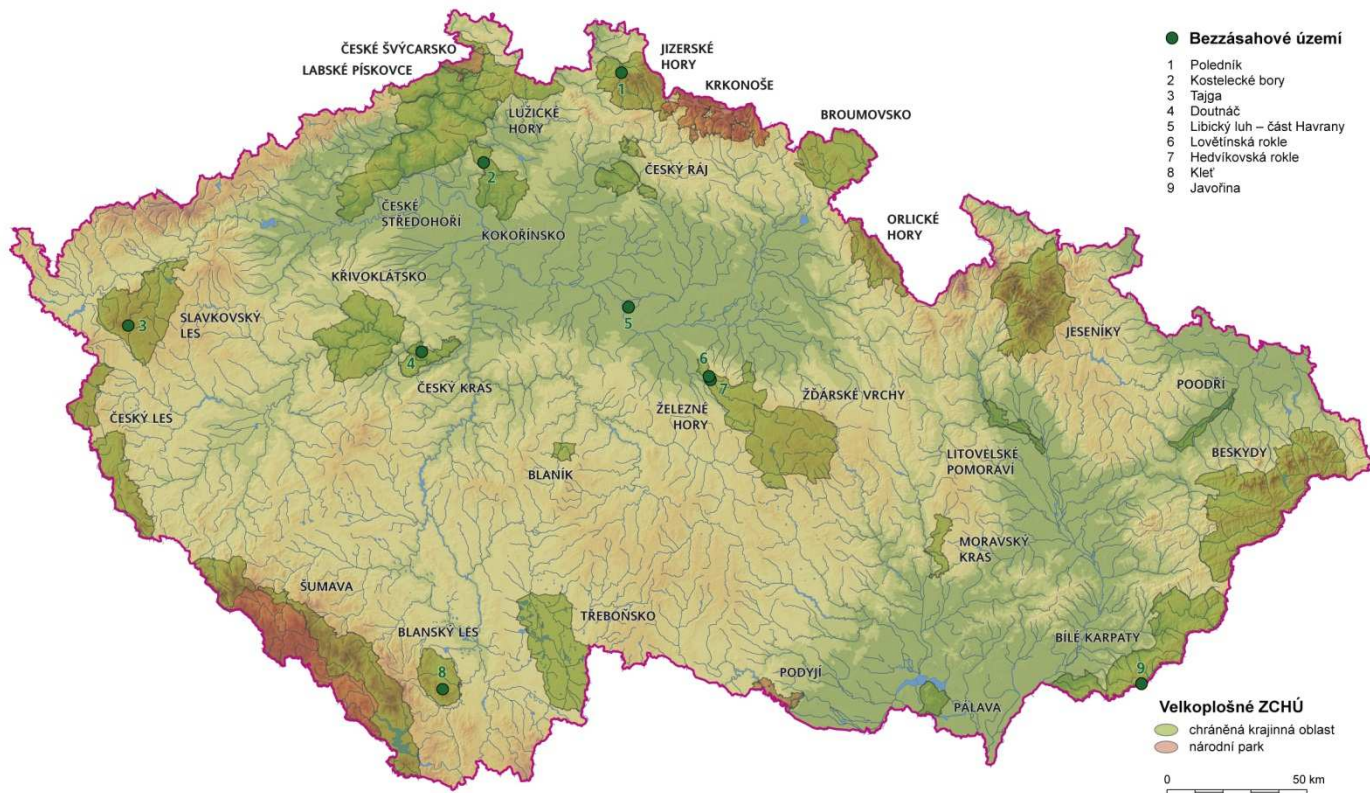
Rozsah využití, přínos pro uživatele

Mapa současného rozšíření buku lesního na území Národního parku Šumava náleží k základním exaktním podkladům pro sjednocení rámcových zásad managementu v lesních porostech na Šumavě. Využití lze předpokládat u všech lesních správ na území Národního parku Šumava při celkovém plánování strategie managementu (zejména při tvorbě LHP pro jednotlivé LHC) a praktických dílčích managementových opatřeních (cf. Vacek et al. 2012).

Literatura

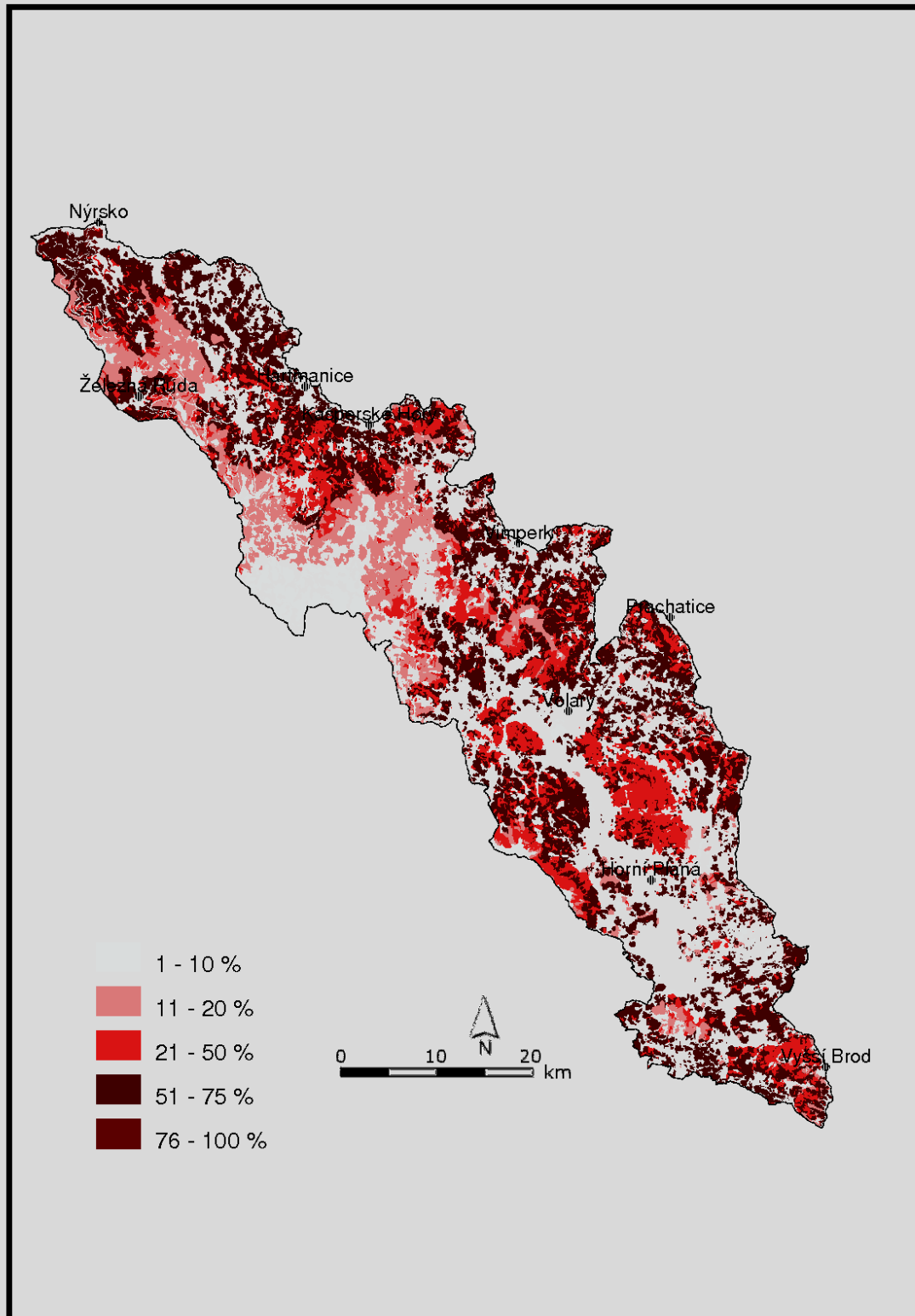
- VACEK S. et al. (2012): Východiska ekologicky orientovaného managementu lesních ekosystémů v CHKO Jizerské hory a Krkonošském národním parku. Praha, Česká zemědělská univerzita, 198 s.
- BRAUN-BLANQUET, J. (1964): Pflanzensozilogie . Grundzüge der Vegetationskunde. Ed. 3, Springer, Wien, New York, 865 s.
- MORAVEC J. et al. (1994): Fytocenologie. Praha, Academia, 404 s.
- ÚHÚL (1971): Typologický systém ÚHÚL. ÚHÚL, Brandýs nad Labem.

Lokalizace Národního parku Šumava



Lokalizace Národního parku Šumava v systému VZCHÚ ČR.

Mapa přirozeného rozšíření buku lesního v Národním parku Šumava (GIS FLD ČZU v Praze)
Autoři: S. Vacek, M. Mikeska, Z. Vacek, L. Bílek, V. Štícha



Současné rozšíření buku lesního v Národním parku Šumava (GIS FLD ČZU v Praze)

Map current representation European beech in Šumava National Park (GIS FLD Life Sciences in Prague)

Specializovaná mapa s odborným obsahem

Česká zemědělská univerzita v Praze, Fakulta lesnická a dřevařská
Praha 2012

Autorský kolektiv

Prof. RNDr. Stanislav Vacek, DrSc.¹

Ing. Miroslav Mikeska, Ph.D.^{1,2}

Ing. Zdeněk Vacek¹

Ing. Lukáš Bílek, Ph.D.¹

Ing. Václav Štícha, Ph.D.¹

¹Česká zemědělská univerzita v Praze, Fakulta lesnická a dřevařská

²Ústav pro hospodářskou úpravu lesu Brandýs nad Labem, pobočka Hradec Králové

Specializovaná mapa s odborným obsahem vznikla v rámci řešení a díky finanční podpoře projektu FLD ČZU v Praze - TAČR TA02020873 - Ekologicky opodstatněný management lesních ekosystémů v Krkonošském národním parku podle typů vývoje lesa

Praha, 2012

Mapa současného rozšíření buku lesního v Národním parku Šumava (GIS FLD ČZU v Praze)

Autoři: S. Vacek, M. Mikeska, Z. Vacek, L. Bílek, V. Štícha

Abstrakt

Zastoupení současného rozšíření buku lesního na území Národního parku Šumava vychází z dat lesních hospodářských plánů na jednotlivých lesních hospodářských celcích na Šumavě. Mapa současného rozšíření buku lesního byla zpracována v prostředí GIS za použití programu TopoL x T 9.5.

Abstract

Representation of the current expansion of European beech in the Šumava National Park is based on data from forest management plans for individual forest management units in the Šumava Mts. Map of the current expansion of European beech was prepared in GIS environment using TopoL x T 9.5

Klíčová slova anglicky

National park, forest stand, forest structure, European beech

Úvod

V letech 2012 byla v rámci řešení projektu FLD ČZU v Praze – TA02020873 – Ekologicky opodstatněný management lesních ekosystémů v Krkonošském národním parku podle typů vývoje lesa publikována první část specializovaných map s odborným obsahem tematicky zaměřená na území Krkonošského národního parku. Tato specializovaná mapa byla dokončena v r. 2012 a využita při zpracování monografie: VACEK et al. 2012 – Východiska ekologicky orientovaného managementu lesních ekosystémů v CHKO Jizerské hory a Krkonošském národním parku a přitom navázala na řešení projektu NPV II MŠMT 2B06012 Management biodiversity v Krkonoších a na Šumavě.

Metodika

Zastoupení současného rozšíření buku lesního na území Národního parku Šumava vychází z dat LHP na jednotlivých LHC v oblasti Šumavy. Mapa současného rozšíření buku lesního byla zpracována v prostředí GIS za použití programu TopoL x T 9.5.

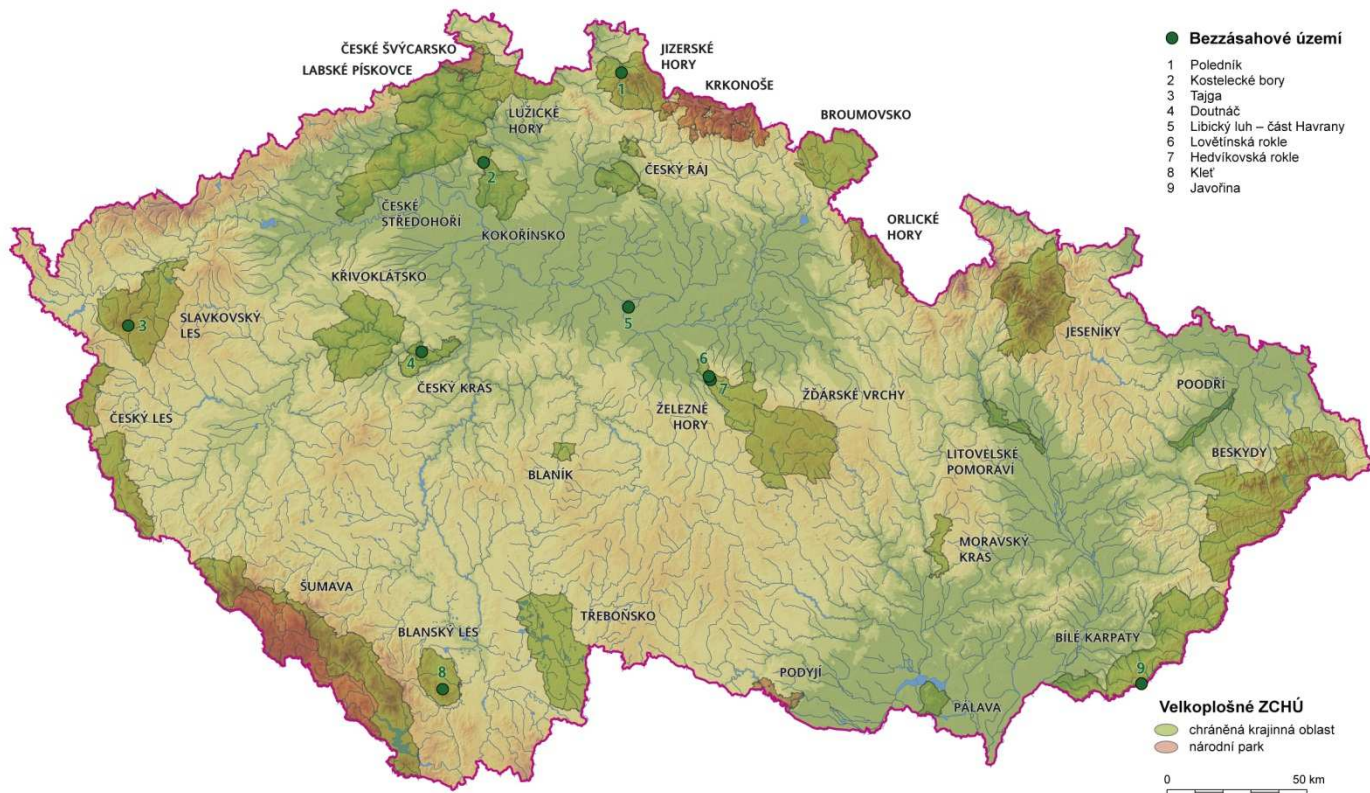
Rozsah využití, přínos pro uživatele

Mapa současného rozšíření buku lesního na území Národního parku Šumava náleží k základním exaktním podkladům pro sjednocení rámcových zásad managementu v lesních porostech na Šumavě. Využití lze předpokládat u všech lesních správ na území Národních parků Šumava při celkovém plánování strategie managementu (zejména při tvorbě LHP pro jednotlivé LHC) a praktických dílčích managementových opatřeních (cf. Vacek et al. 2012).

Literatura

VACEK S. et al. (2012): Východiska ekologicky orientovaného managementu lesních ekosystémů v CHKO Jizerské hory a Krkonošském národním parku. Praha, Česká zemědělská univerzita, 198 s.

Lokalizace Národního parku Šumava



Lokalizace Národního parku Šumava v systému VZCHÚ ČR.

Mapa současného rozšíření buku lesního v Národním parku Šumava (GIS FLD ČZU v Praze)
Autoři: S. Vacek, M. Mikeska, Z. Vacek, L. Bílek, V. Štícha

