

# Soubor map: Hodnoty biodiverzity jednotlivých SLT podle výskytu prioritních přírodních stanovišť soustavy Natura 2000 ve vybraných VZCHÚ (GIS Správa KRNAP Vrchlabí)

Autoři: S. Vacek, M. Mikeska, Z. Vacek, L. Bílek, V. Štícha

Mapa hodnot biodiverzity jednotlivých SLT podle výskytu prioritních přírodních stanovišť soustavy Natura 2000 v Krkonošském národním parku a jeho ochranném pásmu (GIS Správa KRNAP Vrchlabí)

Autoři: S. Vacek, M. Mikeska, Z. Vacek, L. Bílek, V. Štícha

Mapa hodnot biodiverzity jednotlivých SLT podle výskytu prioritních přírodních stanovišť soustavy Natura 2000 v CHKO Jizerské hory (GIS Správa KRNAP Vrchlabí)

Autoři: S. Vacek, M. Mikeska, Z. Vacek, L. Bílek, V. Štícha

# **Mapa hodnot biodiverzity jednotlivých SLT podle výskytu prioritních přírodních stanovišť soustavy Natura 2000 v Krkonošském národním parku a jeho ochranném pásmu (GIS Správa KRNAP Vrchlabí)**

*Map the values of biodiversity by forest site types groups priority natural habitat of the Natura 2000 in the Krkonoše National Park and its protection zone (GIS Krkonoše National Park in Vrchlabí)*

Specializovaná mapa s odborným obsahem

## **Autorský kolektiv**

Prof. RNDr. Stanislav Vacek, DrSc.<sup>1</sup>

Ing. Miroslav Mikeska, Ph.D.<sup>1,2</sup>

Ing. Zdeněk Vacek<sup>1</sup>

Ing. Lukáš Bílek, Ph.D.<sup>1</sup>

Ing. Václav Štícha, Ph.D.<sup>1</sup>

<sup>1</sup>Česká zemědělská univerzita v Praze, Fakulta lesnická a dřevařská

<sup>2</sup>Ústav pro hospodářskou úpravu lesu Brandýs nad Labem, pobočka Hradec Králové

Specializovaná mapa s odborným obsahem vznikla v rámci řešení a díky finanční podpoře projektu FLD ČZU v Praze - TAČR TA02020873 - Ekologicky opodstatněný management lesních ekosystémů v Krkonošském národním parku podle typů vývoje lesa

# Mapa hodnot biodiverzity jednotlivých SLT podle výskytu prioritních přírodních stanovišť soustavy Natura 2000 v Krkonošském národním parku a jeho ochranném pásmu (GIS Správa KRNAP Vrchlabí)

Autoři: S. Vacek, M. Mikeska, Z. Vacek, I. Bílek, V. Štícha

## Abstrakt

Specializovaná mapa s odborným obsahem zachycuje mapu hodnot biodiverzity jednotlivých SLT podle výskytu prioritních přírodních stanovišť soustavy Natura 2000 v Krkonošském národním parku a jeho ochranném pásmu. Mapa hodnot biodiverzity jednotlivých SLT podle výskytu prioritních přírodních stanovišť soustavy Natura 2000 vycházející z dat lesnické typologie (ÚHÚL 1971) byla zpracována v prostředí GIS za použití programu ArcGIS.

## Abstract

Specialized map with professional content shows the map the values of biodiversity by forest site types groups priority natural habitat of the Natura 2000 in the Krkonoše National Park and its protection zone. Map of the values of biodiversity by forest site types groups priority natural habitat of the Natura 2000 based on on data from forest typology (UHUL 1971) was prepared in GIS using the ArcGIS program.

## Klíčová slova anglicky

National park, vegetation, forest stands, forest site types groups, Natura 2000

## Úvod

V letech 2012 byla v rámci řešení projektu FLD ČZU v Praze – TA02020873 – Ekologicky opodstatněný management lesních ekosystémů v Krkonošském národním parku podle typů vývoje lesa publikována první část specializovaných map s odborným obsahem tematicky zaměřená na území Krkonošského národního parku a horské a podhorské lesy v různých VZCHÚ ČR. Při řešení této problematiky bylo úzce navázáno na řešení projektu NPV II MŠMT 2B06012 Management biodiverzity v Krkonoších a na Šumavě v jehož rámci vznikla monografie Péče o lesy v chráněných územích (cf. VACEK, MOUCHA et al. 2011).

## Metodika

Specializovaná mapa s odborným obsahem zachycuje mapu hodnot biodiverzity jednotlivých SLT podle výskytu prioritních přírodních stanovišť soustavy Natura 2000 v Krkonošském národním parku a jeho ochranném pásmu. Mapa hodnot biodiverzity jednotlivých SLT podle výskytu prioritních přírodních stanovišť soustavy Natura 2000

## Rozsah využití, přínos pro uživatele

Mapa hodnot biodiverzity jednotlivých SLT podle výskytu prioritních přírodních stanovišť soustavy Natura 2000 v jednotlivých VZCHÚ ČR náleží k základním exaktním podkladům pro sjednocení rámcových zásad managementu na exaktních ekologických základech. Využití lze předpokládat u všech lesních správ, a to při celkovém plánování strategie managementu (zejména při tvorbě LHP pro jednotlivé LHC) i praktických dílčích managementových opatřeních (cf. POLENO, VACEK et al. 2007, VACEK, MOUCHA et al. 2011, Vacek et al. 2012).

## Literatura

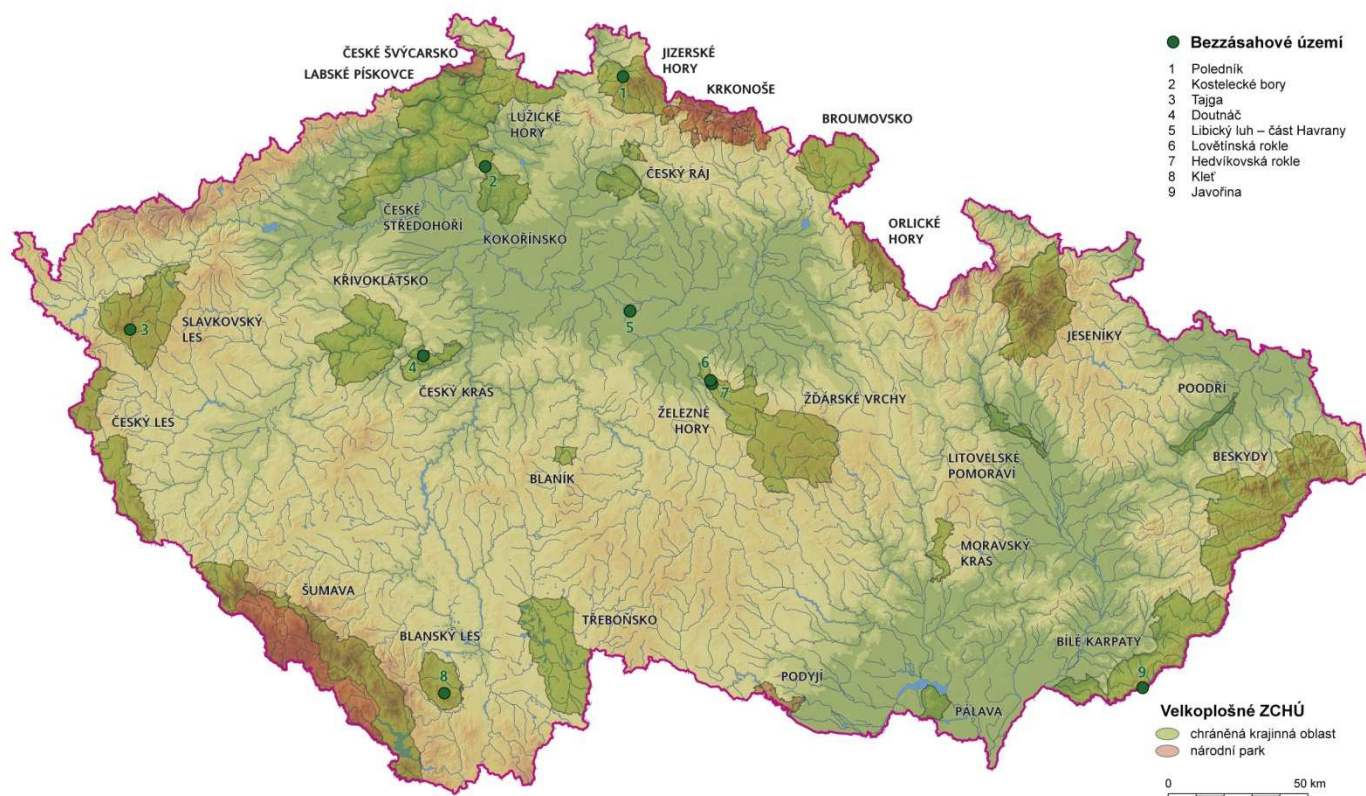
POLENO, Z. – VACEK, S. et al. (2007): Pěstování lesů II. Teoretická východiska pěstování lesů. Kostelec nad Černými lesy, Lesnická práce, s. r. o., 464 s.

VACEK S. et al. (2012): Východiska ekologicky orientovaného managementu lesních ekosystémů v CHKO Jizerské hory a Krkonošském národním parku. Praha, Česká zemědělská univerzita, 198 s.

VACEK, S. – MOUCHA, P. et al. (2011): Péče o lesy v chráněných územích. Praha, Česká zemědělská univerzita, 1053 s.

ÚHÚL (1971): Typologický systém ÚHÚL. ÚHÚL, Brandýs nad Labem.

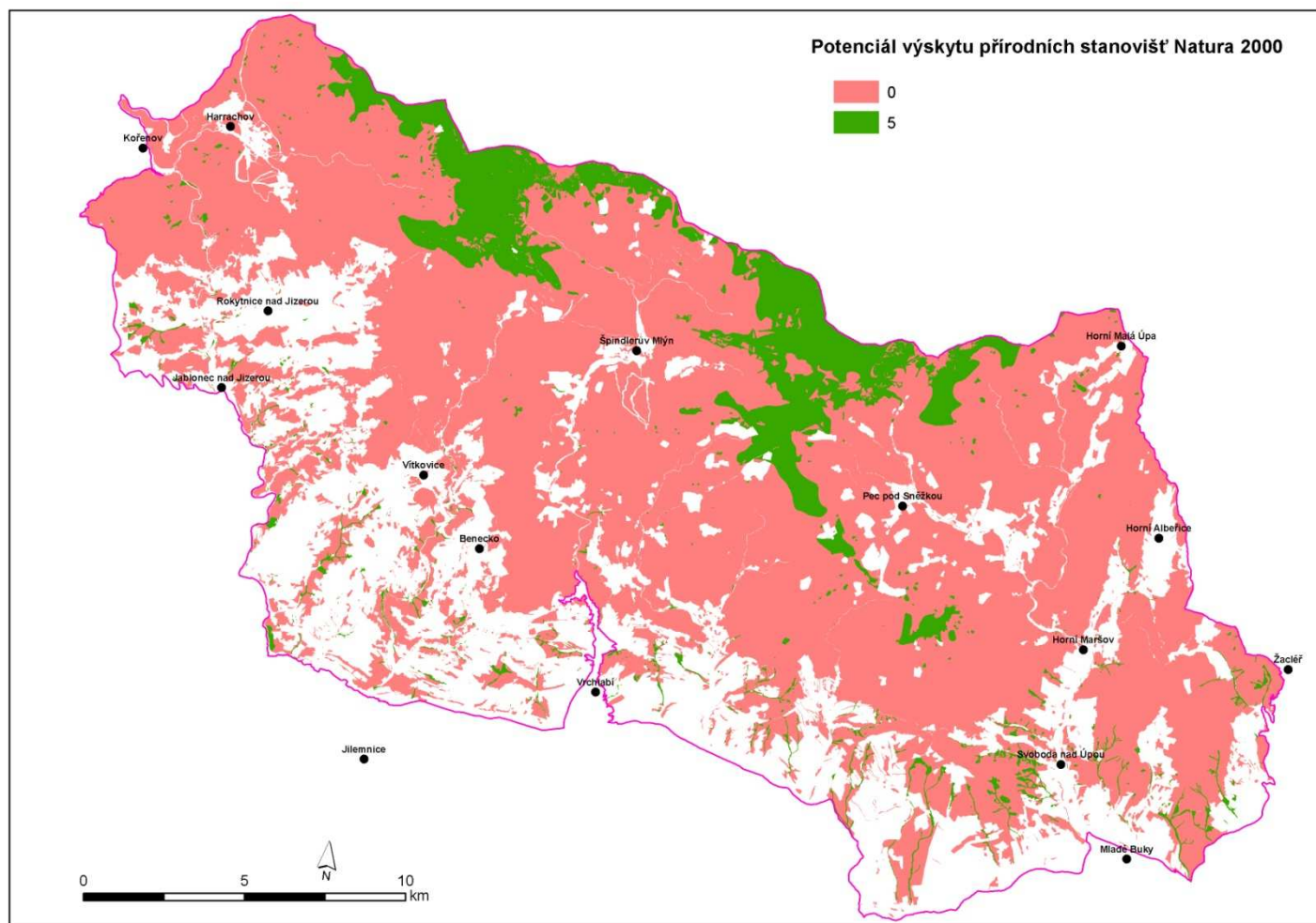
## Lokalizace KRNAP



Lokalizace KRNAP v systému VZCHÚ v ČR.

**Mapa hodnot biodiverzity jednotlivých SLT podle výskytu prioritních přírodních stanovišť soustavy Natura 2000 v Krkonošském národním parku a jeho ochranném pásmu (GIS Správa KRNP Vrchlabí)**

Autoři: S. Vacek, M. Mikeska, Z. Vacek, L. Bílek, V. Štícha



# **Mapa hodnot biodiverzity jednotlivých SLT podle výskytu prioritních přírodních stanovišť soustavy Natura 2000 v Chráněné krajinné oblasti Jizerské hory (GIS Správa KRNAP Vrchlabí)**

*Map the values of biodiversity by forest site types groups priority natural habitat of the Natura 2000  
in the Jizerské hory Protected Landscape Area (GIS Krkonoše National Park in Vrchlabí)*

Specializovaná mapa s odborným obsahem

## **Autorský kolektiv**

Prof. RNDr. Stanislav Vacek, DrSc.<sup>1</sup>

Ing. Miroslav Mikeska, Ph.D.<sup>1,2</sup>

Ing. Zdeněk Vacek<sup>1</sup>

Ing. Lukáš Bílek, Ph.D.<sup>1</sup>

Ing. Václav Štícha, Ph.D.<sup>1</sup>

<sup>1</sup>Česká zemědělská univerzita v Praze, Fakulta lesnická a dřevařská

<sup>2</sup>Ústav pro hospodářskou úpravu lesu Brandýs nad Labem, pobočka Hradec Králové

Specializovaná mapa s odborným obsahem vznikla v rámci řešení a díky finanční podpoře projektu FLD ČZU v Praze - TAČR TA02020873 - Ekologicky opodstatněný management lesních ekosystémů v Krkonošském národním parku podle typů vývoje lesa



# Mapa hodnot biodiverzity jednotlivých SLT podle výskytu prioritních přírodních stanovišť soustavy Natura 2000 v CHKO Jizerské hory (GIS Správa KRNAP Vrchlabí)

Autoři: S. Vacek, M. Mikeska, Z. Vacek, I. Bílek, V. Štícha

## Abstrakt

Specializovaná mapa s odborným obsahem zachycuje mapu hodnot biodiverzity jednotlivých SLT podle výskytu prioritních přírodních stanovišť soustavy Natura 2000 v CHKO Jizerské hory. Mapa hodnot biodiverzity jednotlivých SLT podle výskytu prioritních přírodních stanovišť soustavy Natura 2000 vycházející z dat lesnické typologie (ÚHÚL 1971) byla zpracována v prostředí GIS za použití programu ArcGIS.

## Abstract

Specialized map with professional content shows the map the values of biodiversity by forest site types groups priority natural habitat of the Natura 2000 in the Jizerské hory Protected Landscape Area. Map of the values of biodiversity by forest site types groups priority natural habitat of the Natura 2000 based on data from forest typology (ÚHÚL 1971) was prepared in GIS using the ArcGIS program.

## Klíčová slova anglicky

protected landscape area, vegetation, forest stands, forest site types groups, natural habitat, Natura 2000

## Úvod

V letech 2012 byla v rámci řešení projektu FLD ČZU v Praze – TA02020873 – Ekologicky opodstatněný management lesních ekosystémů v Krkonošském národním parku podle typů vývoje lesa publikována první část specializovaných map s odborným obsahem tematicky zaměřená na území Krkonošského národního parku a horské a podhorské lesy v různých VZCHÚ ČR. Při řešení této problematiky bylo úzce navázáno na řešení projektu NPV II MŠMT 2B06012 Management biodiverzity v Krkonoších a na Šumavě v jehož rámci vznikla monografie Péče o lesy v chráněných územích (cf. VACEK, MOUCHA et al. 2011).

## Metodika

Specializovaná mapa s odborným obsahem zachycuje mapu hodnot biodiverzity jednotlivých SLT podle výskytu prioritních přírodních stanovišť soustavy Natura 2000 v Krkonošském národním parku a jeho ochranném pásmu. Mapa hodnot biodiverzity jednotlivých SLT podle výskytu prioritních přírodních stanovišť soustavy Natura 2000

## Rozsah využití, přínos pro uživatele

Mapa hodnot biodiverzity jednotlivých SLT podle výskytu prioritních přírodních stanovišť soustavy Natura 2000 v jednotlivých VZCHÚ ČR náleží k základním exaktním podkladům pro sjednocení rámcových zásad managementu na exaktních ekologických základech. Využití lze předpokládat u všech lesních správ, a to při celkovém plánování strategie managementu (zejména při tvorbě LHP pro jednotlivé LHC) i praktických dílčích managementových opatřeních (cf. POLENO, VACEK et al. 2007, VACEK, MOUCHA et al. 2011, Vacek et al. 2012).

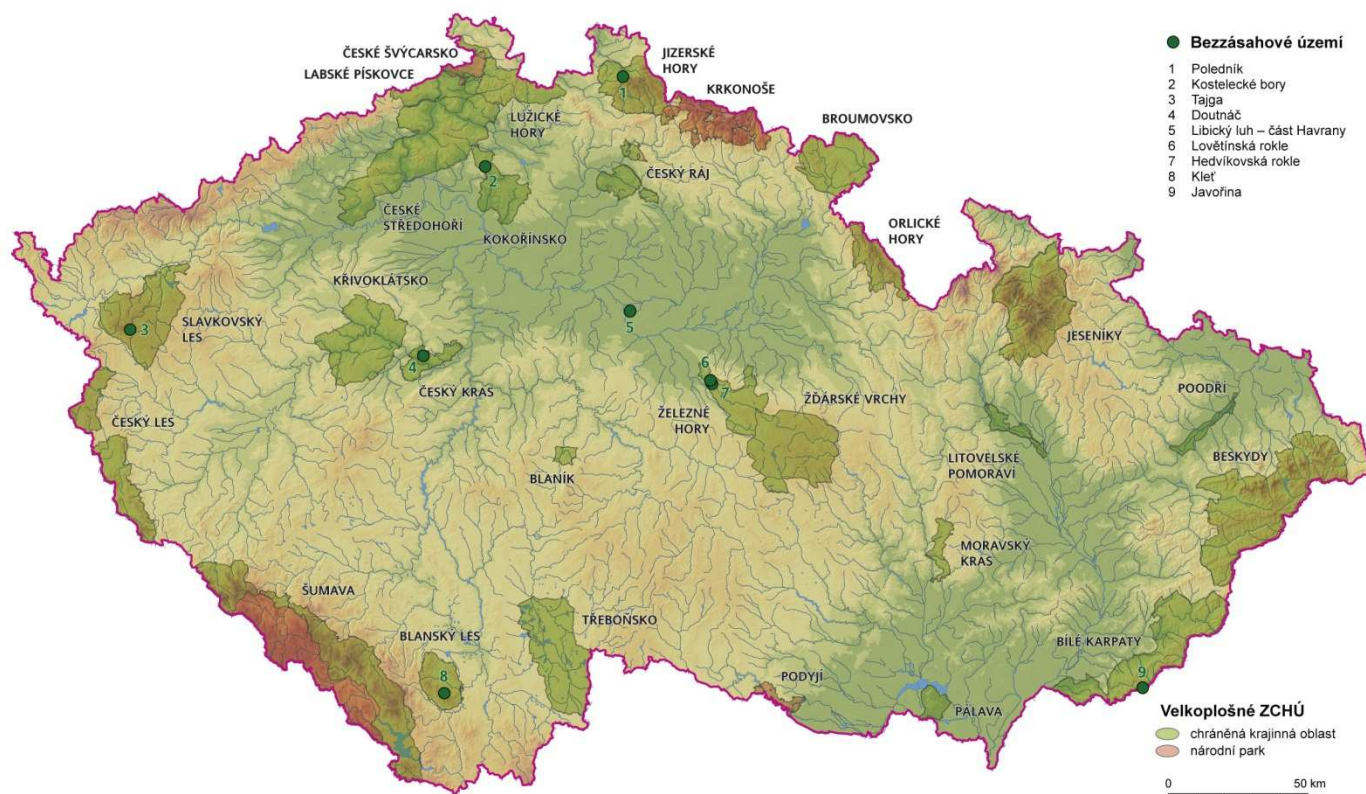
## Literatura

POLENO, Z. – VACEK, S. et al. (2007): Pěstování lesů II. Teoretická východiska pěstování lesů. Kostelec nad Černými lesy, Lesnická práce, s. r. o., 464 s.

VACEK S. et al. (2012): Východiska ekologicky orientovaného managementu lesních ekosystémů v CHKO Jizerské hory a Krkonošském národním parku. Praha, Česká zemědělská univerzita, 198 s.

VACEK, S. – MOUCHA, P. et al. (2011): Péče o lesy v chráněných územích. Praha, Česká zemědělská univerzita, 1053 s.

## Lokalizace CHKO Jizerské hory



Lokalizace CHKO Jizerské hory v systému VZCHÚ v ČR.

**Mapa hodnot biodiverzity jednotlivých SLT podle výskytu prioritních přírodních stanovišť soustavy Natura 2000 v CHKO Jizerské hory (GIS Správa KRNAP Vrchlabí)**

**Autoři: S. Vacek, M. Mikeska, Z. Vacek, L. Bílek, V. Štícha**

