

# Soubor map struktury porostů na TVP v oblasti Modravy v Národním parku Šumava

Vacek S., Remeš J., Bílek L., Vacek Z., Ulbrichová I.

Soubor map: Mapa struktury porostu na TVP 1 v oblasti Modravy v Národním parku Šumava  
Vacek S., Remeš J., Bílek L., Vacek Z., Ulbrichová I.

Soubor map: Mapa struktury porostu na TVP 3 v oblasti Modravy v Národním parku Šumava  
Vacek S., Remeš J., Bílek L., Vacek Z., Ulbrichová I.

Soubor map: Mapa struktury porostu na TVP 7 v oblasti Modravy v Národním parku Šumava  
Vacek S., Remeš J., Bílek L., Vacek Z., Ulbrichová I.

Soubor map: Mapa struktury porostu na TVP 8 v oblasti Modravy v Národním parku Šumava  
Vacek S., Remeš J., Bílek L., Vacek Z., Ulbrichová I.

Soubor map: Mapa struktury porostu na TVP 9 v oblasti Modravy v Národním parku Šumava  
Vacek S., Remeš J., Bílek L., Vacek Z., Ulbrichová I.

Soubor map: Mapa struktury porostu na TVP 10 v oblasti Modravy v Národním parku Šumava  
Vacek S., Remeš J., Bílek L., Vacek Z., Ulbrichová I.

Soubor map: Mapa struktury porostu na TVP 11 v oblasti Modravy v Národním parku Šumava  
Vacek S., Remeš J., Bílek L., Vacek Z., Ulbrichová I.

# **Mapa struktury porostu na TVP 1 v oblasti Modravy v Národním parku Šumava**

*Map of forest stand structure on the PRP 1 in the region Modrava in  
Šumava National Park*

Specializovaná mapa s odborným obsahem

Česká zemědělská univerzita v Praze, Fakulta lesnická a dřevařská

Praha 2012

## **Autorský kolektiv**

Prof. RNDr. Stanislav Vacek, DrSc.<sup>1</sup>

Doc. Ing. Jiří Remeš, Ph.D.<sup>1</sup>

Ing. Lukáš Bílek, Ph.D.<sup>1</sup>

Ing. Zdeněk Vacek<sup>1</sup>

Ing. Iva Ulbrichová, Ph.D.<sup>1</sup>

<sup>1</sup>Česká zemědělská univerzita v Praze, Fakulta lesnická a dřevařská

Praha, prosinec 2012

Specializovaná mapa s odborným obsahem vznikla v rámci řešení a díky finanční podpoře projektu FLD ČZU v Praze - TAČR TA02020873 - Ekologicky opodstatněný management lesních ekosystémů v Krkonošském národním parku podle typů vývoje lesa.

## **Abstrakt**

Specializovaná mapa s odborným obsahem zachycuje horizontální strukturu v porostu na TVP 1 v Národním parku Šumava. Mapa byla vytvořena v prostředí GIS za použití programu ArcGIS. V rámci trvalé výzkumné plochy (50×50 m; tj. 0,25 ha) jsme zaměřili všechny stromy s výčetní tloušťkou nad 5 cm. Ke sběru dat byla využita technologie Field-Map (IFER-Monitoring and Mapping Solutions s.r.o.). U každého živého stromu byla změřena korunová projekce s pomocí minimálně pěti obvodových bodů koruny. Na celé ploše byla zachycena mrtvá dřevní hmota s tloušťkou nad 10 cm. Všechny stromy na ploše jsou očíslovány. Koordináty všech měřených entit jsou uloženy pro potřeby dlouhodobých studií v zájmovém území.

## **Abstract**

Specialized map with professional content shows horizontal structure of forest stand on the PRP 1 in the Šumava National Park. Map was created by software ArcGIS used in GIS environment. Within PRP (50×50 m; 0.25 ha) we mapped all woody stems above 5 cm diameter using Field-Map (IFER-Monitoring and Mapping Solutions Ltd.). We also mapped the crown projection of each living tree by measuring a minimum of five cardinal crown diameters per tree. The volume of dead wood above 10 cm was estimated by complete monitoring within whole permanent plots. All trees within the research plots are numbered and calculated. We documented and saved in deposit all data concerned coordinates and measured entities as a database for long-term studies in the area.

## **Klíčová slova anglicky**

Forest structure, forest development, Norway spruce

## **Uplatnění**

Vytvořená mapa bude především využívána pro účely dlouhodobého výzkumu struktury a dynamiky porostů v Národním parku Šumava v rozdílném managementovém režimu.

## **Ekonomické parametry**

Optimalizace pěstebních opatření pro účely přírodě blízkého managementu ve smrkových porostech.

## **Závěr**

Lze předpokládat, že podrobná analýza struktury a dynamiky smrkových porostů v modelové oblasti katastru obce Modrava v Národním parku Šumava přispěje k rozšíření znalostí o možnostech přírodě blízkého hospodaření na principu hospodářsko-úpravnické soustavy přírodě blízkých lesů v obdobných podmínkách (cf. VACEK, KREJČÍ et al. 2009, VACEK, MOUCHA et al. 2011).

## **Literatura**

VACEK, S. – KREJČÍ, F. et al. (2009): Lesní ekosystémy v národním parku Šumava. Kostelec nad Černými lesy, Lesnická práce, s. r. o., 2009, 512 s.

VACEK, S. – MOUCHA, P. et al. (2011): Péče o lesy v chráněných územích. Praha, Česká zemědělská univerzita, 1053 s.

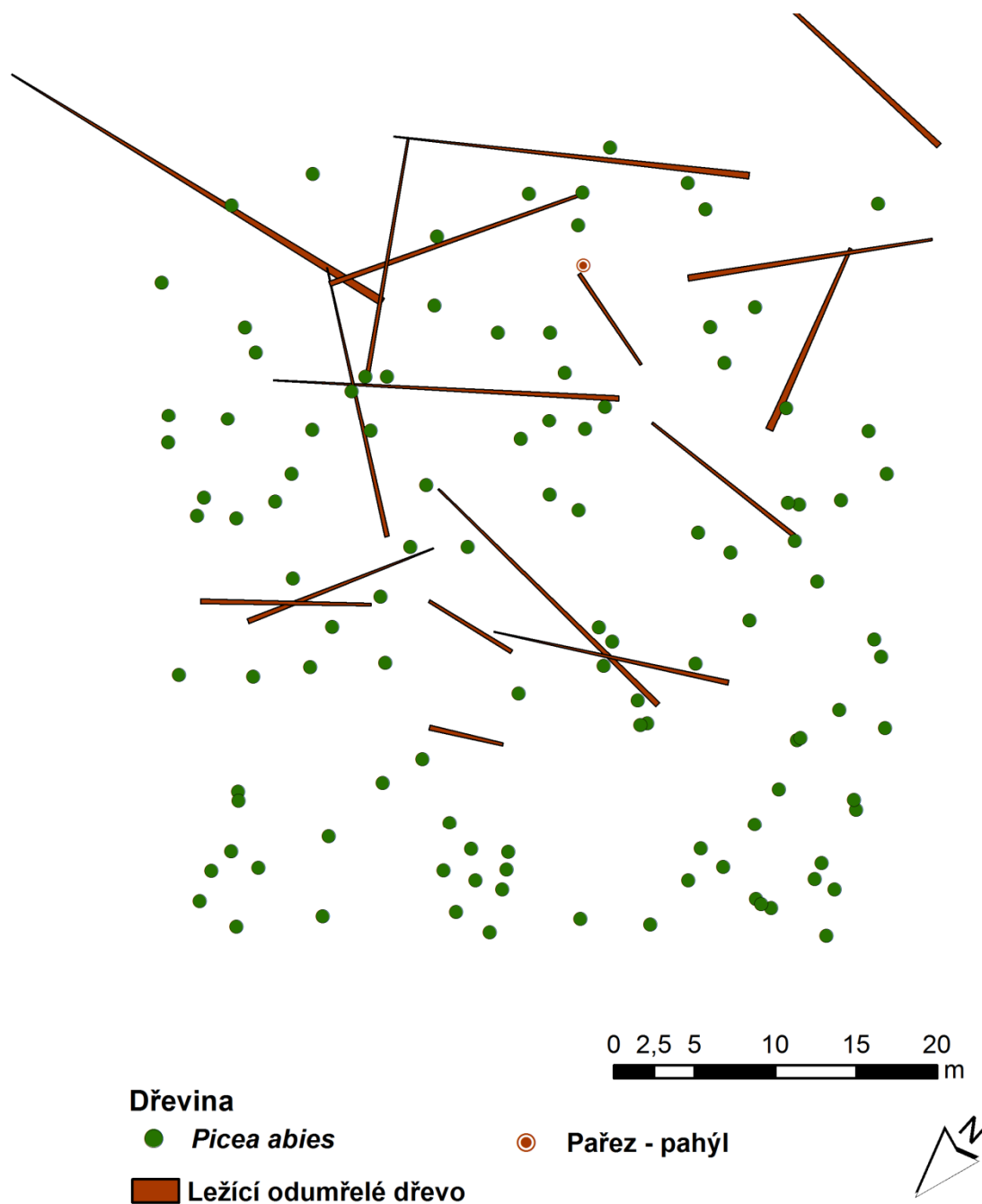
## Lokalizace TVP 1 v NP Šumava



Situace TVP 1 v oblasti Modravy v Národním parku Šumava.

# Mapa struktury porostu na TVP 1 v oblasti Modravy v Národním parku Šumava (GIS FLD ČZU v Praze)

Autoři: S. Vacek, J. Remeš, L. Bílek, Z. Vacek, I. Ulbrichová



# **Mapa struktury porostu na TVP 3 v oblasti Modravy v Národním parku Šumava**

*Map of forest stand structure on the PRP 3 in the region Modrava in  
Šumava National Park*

Specializovaná mapa s odborným obsahem

Česká zemědělská univerzita v Praze, Fakulta lesnická a dřevařská

Praha 2012

## **Autorský kolektiv**

Prof. RNDr. Stanislav Vacek, DrSc.<sup>1</sup>

Doc. Ing. Jiří Remeš, Ph.D.<sup>1</sup>

Ing. Lukáš Bílek, Ph.D.<sup>1</sup>

Ing. Zdeněk Vacek<sup>1</sup>

Ing. Iva Ulbrichová, Ph.D.<sup>1</sup>

<sup>1</sup>Česká zemědělská univerzita v Praze, Fakulta lesnická a dřevařská

Praha, prosinec 2012

Specializovaná mapa s odborným obsahem vznikla v rámci řešení a díky finanční podpoře projektu FLD ČZU v Praze - TAČR TA02020873 - Ekologicky opodstatněný management lesních ekosystémů v Krkonošském národním parku podle typů vývoje lesa.



## **Abstrakt**

Specializovaná mapa s odborným obsahem zachycuje horizontální strukturu v porostu na TVP 3 v Národním parku Šumava. Mapa byla vytvořena v prostředí GIS za použití programu ArcGIS. V rámci trvalé výzkumné plochy (50×50 m; tj. 0,25 ha) jsme zaměřili všechny stromy s výčetní tloušťkou nad 5 cm. Ke sběru dat byla využita technologie Field-Map (IFER-Monitoring and Mapping Solutions s.r.o.). U každého živého stromu byla změřena korunová projekce s pomocí minimálně pěti obvodových bodů koruny. Na celé ploše byla zachycena mrtvá dřevní hmota s tloušťkou nad 10 cm. Všechny stromy na ploše jsou očíslovány. Koordináty všech měřených entit jsou uloženy pro potřeby dlouhodobých studií v zájmovém území.

## **Abstract**

Specialized map with professional content shows horizontal structure of forest stand on the PRP 3 in the Šumava National Park. Map was created by software ArcGIS used in GIS environment. Within PRP (50×50 m; 0.25 ha) we mapped all woody stems above 5 cm diameter using Field-Map (IFER-Monitoring and Mapping Solutions Ltd.). We also mapped the crown projection of each living tree by measuring a minimum of five cardinal crown diameters per tree. The volume of dead wood above 10 cm was estimated by complete monitoring within whole permanent plots. All trees within the research plots are numbered and calculated. We documented and saved in deposit all data concerned coordinates and measured entities as a database for long-term studies in the area.

## **Klíčová slova anglicky**

Forest structure, forest development, Norway spruce

## **Uplatnění**

Vytvořená mapa bude především využívána pro účely dlouhodobého výzkumu struktury a dynamiky porostů v Národním parku Šumava v rozdílném managementovém režimu.

## **Ekonomické parametry**

Optimalizace pěstebních opatření pro účely přírodě blízkého managementu ve smrkových porostech.

## **Závěr**

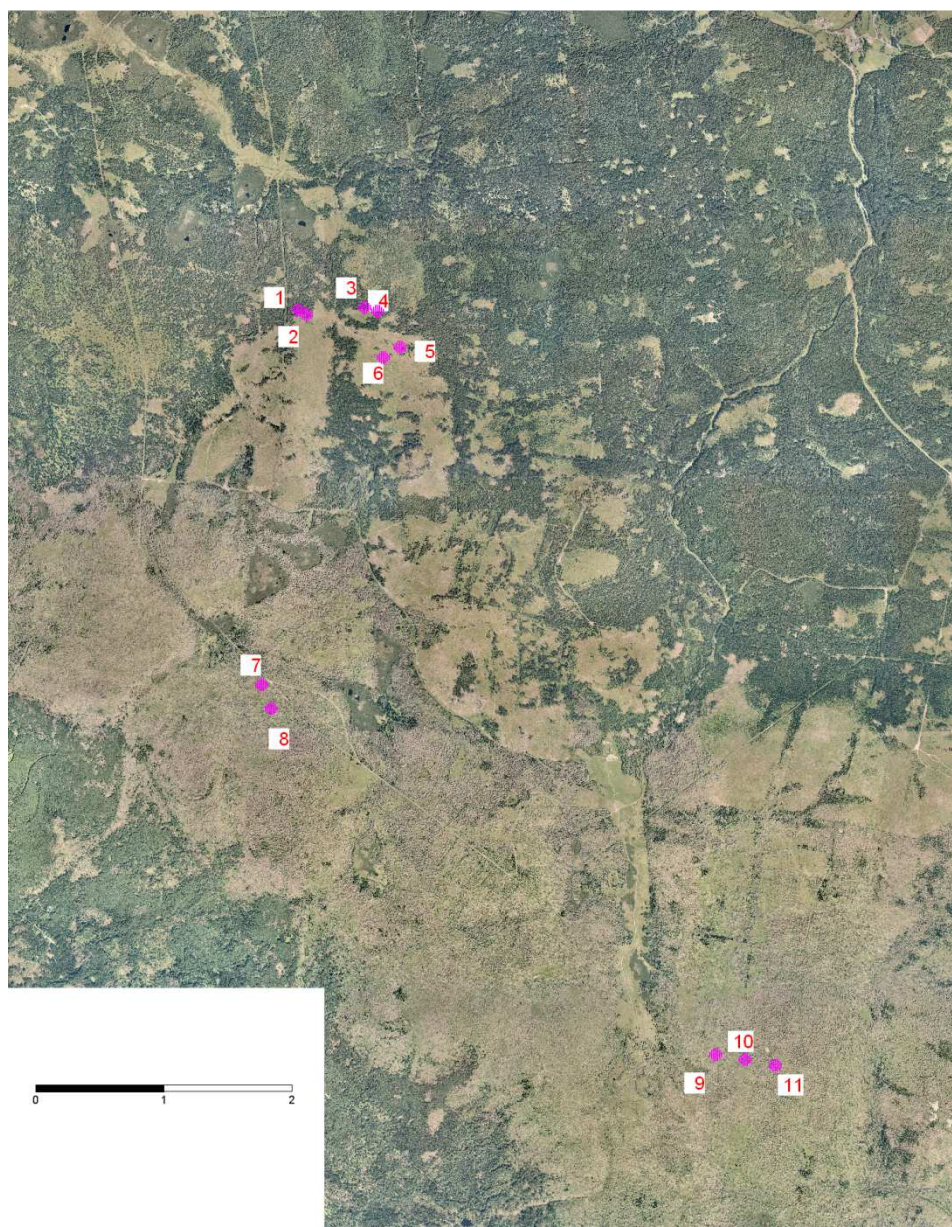
Lze předpokládat, že podrobná analýza struktury a dynamiky smrkových porostů v modelové oblasti katastru obce Modrava v Národním parku Šumava přispěje k rozšíření znalostí o možnostech přírodě blízkého hospodaření na principu hospodářsko-úpravnické soustavy přírodě blízkých lesů v obdobných podmínkách (cf. VACEK, KREJČÍ et al. 2009, VACEK, MOUCHA et al. 2011).

## **Literatura**

VACEK, S. – KREJČÍ, F. et al. (2009): Lesní ekosystémy v národním parku Šumava. Kostelec nad Černými lesy, Lesnická práce, s. r. o., 2009, 512 s.

VACEK, S. – MOUCHA, P. et al. (2011): Péče o lesy v chráněných územích. Praha, Česká zemědělská univerzita, 1053 s.

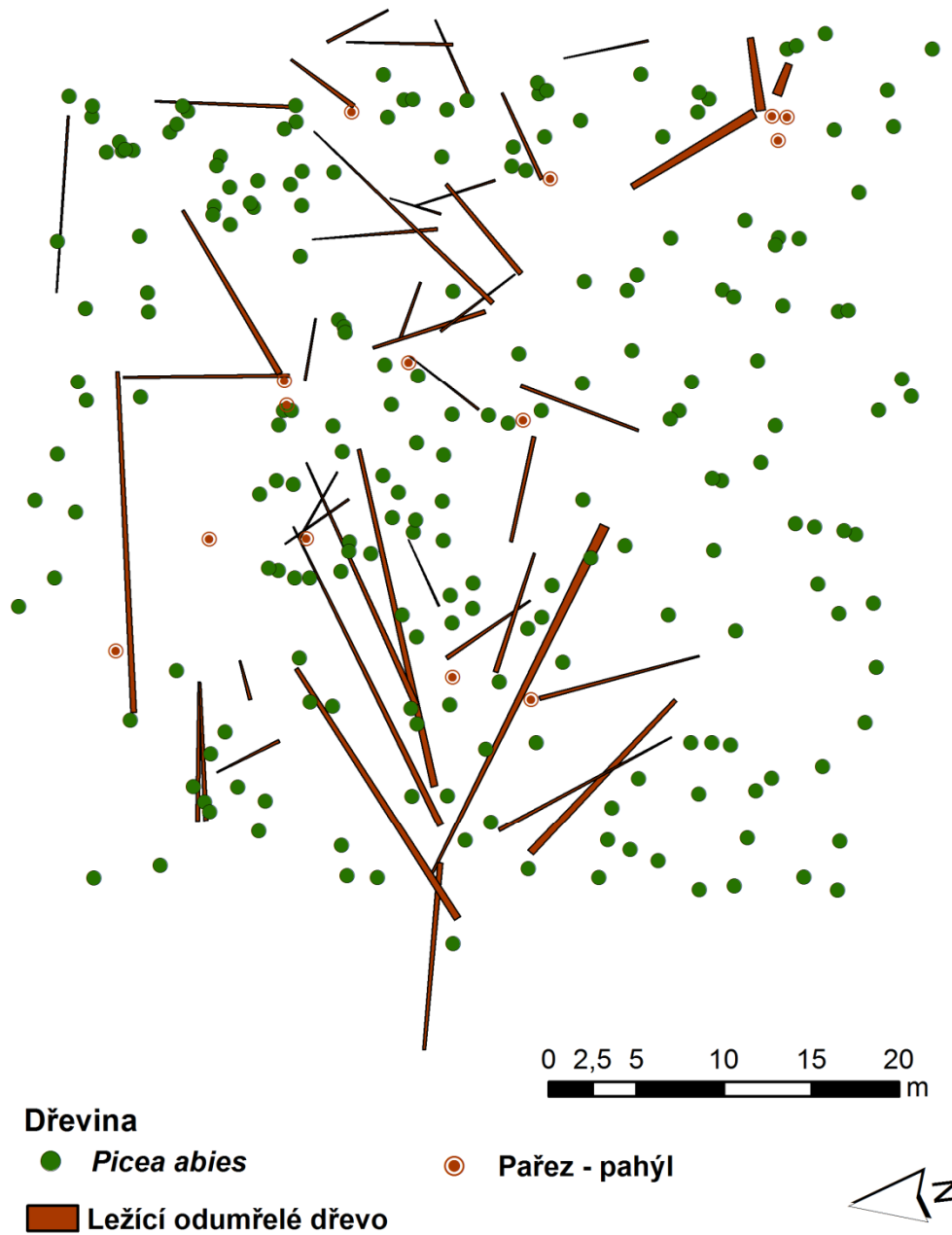
## Lokalizace TVP 3 v NP Šumava



Situace TVP 3 v oblasti Modravy v Národním parku Šumava.

**Mapa struktury porostu na TVP 3 v oblasti Modravy v Národním parku Šumava (GIS FLD ČZU v Praze)**

Autoři: S. Vacek, J. Remeš, L. Bílek, Z. Vacek, I. Ulbrichová



# **Mapa struktury porostu na TVP 7 v oblasti Modravy v Národním parku Šumava**

*Map of forest stand structure on the PRP 7 in the region Modrava in  
Šumava National Park*

Specializovaná mapa s odborným obsahem

Česká zemědělská univerzita v Praze, Fakulta lesnická a dřevařská

Praha 2012

## **Autorský kolektiv**

Prof. RNDr. Stanislav Vacek, DrSc.<sup>1</sup>

Doc. Ing. Jiří Remeš, Ph.D.<sup>1</sup>

Ing. Lukáš Bílek, Ph.D.<sup>1</sup>

Ing. Zdeněk Vacek<sup>1</sup>

Ing. Iva Ulbrichová, Ph.D.<sup>1</sup>

<sup>1</sup>Česká zemědělská univerzita v Praze, Fakulta lesnická a dřevařská

Praha, prosinec 2012

Specializovaná mapa s odborným obsahem vznikla v rámci řešení a díky finanční podpoře projektu FLD ČZU v Praze - TAČR TA02020873 - Ekologicky opodstatněný management lesních ekosystémů v Krkonošském národním parku podle typů vývoje lesa.

## **Abstrakt**

Specializovaná mapa s odborným obsahem zachycuje horizontální strukturu v porostu na TVP 7 v Národním parku Šumava. Mapa byla vytvořena v prostředí GIS za použití programu ArcGIS. V rámci trvalé výzkumné plochy (50×50 m; tj. 0,25 ha) jsme zaměřili všechny stromy s výčetní tloušťkou nad 5 cm. Ke sběru dat byla využita technologie Field-Map (IFER-Monitoring and Mapping Solutions s.r.o.). U každého živého stromu byla změřena korunová projekce s pomocí minimálně pěti obvodových bodů koruny. Na celé ploše byla zachycena mrtvá dřevní hmota s tloušťkou nad 10 cm. Všechny stromy na ploše jsou očíslovány. Koordináty všech měřených entit jsou uloženy pro potřeby dlouhodobých studií v zájmovém území.

## **Abstract**

Specialized map with professional content shows horizontal structure of forest stand on the PRP 7 in the Šumava National Park. Map was created by software ArcGIS used in GIS environment. Within PRP (50×50 m; 0.25 ha) we mapped all woody stems above 5 cm diameter using Field-Map (IFER-Monitoring and Mapping Solutions Ltd.). We also mapped the crown projection of each living tree by measuring a minimum of five cardinal crown diameters per tree. The volume of dead wood above 10 cm was estimated by complete monitoring within whole permanent plots. All trees within the research plots are numbered and calculated. We documented and saved in deposit all data concerned coordinates and measured entities as a database for long-term studies in the area.

## **Klíčová slova anglicky**

Forest structure, forest development, Norway spruce

## **Uplatnění**

Vytvořená mapa bude především využívána pro účely dlouhodobého výzkumu struktury a dynamiky porostů v Národním parku Šumava v rozdílném managementovém režimu.

## **Ekonomické parametry**

Optimalizace pěstebních opatření pro účely přírodě blízkého managementu ve smrkových porostech.

## **Závěr**

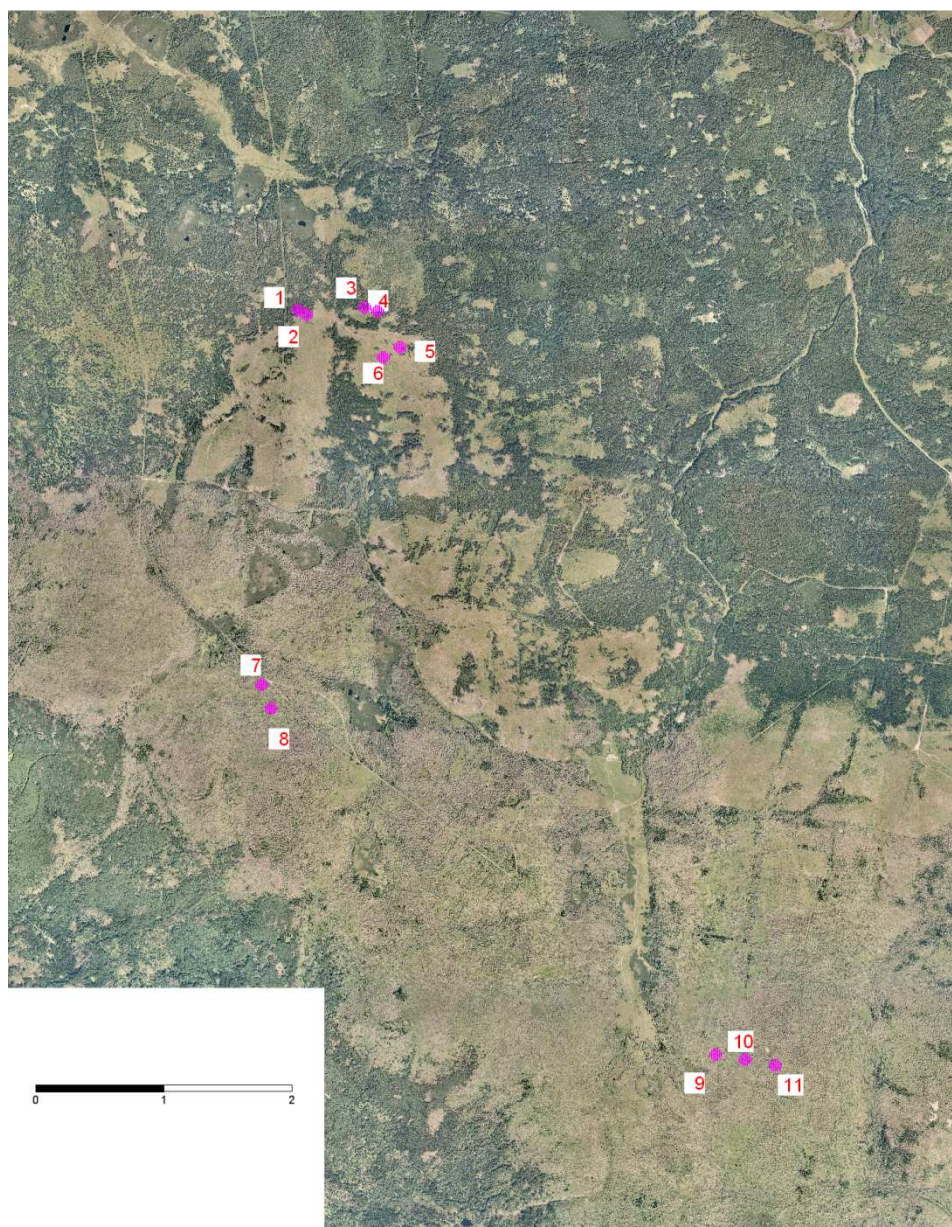
Lze předpokládat, že podrobná analýza struktury a dynamiky smrkových porostů v modelové oblasti katastru obce Modrava v Národním parku Šumava přispěje k rozšíření znalostí o možnostech přírodě blízkého hospodaření na principu hospodářsko-úpravnické soustavy přírodě blízkých lesů v obdobných podmínkách (cf. VACEK, KREJČÍ et al. 2009, VACEK, MOUCHA et al. 2011).

## **Literatura**

VACEK, S. – KREJČÍ, F. et al. (2009): Lesní ekosystémy v národním parku Šumava. Kostelec nad Černými lesy, Lesnická práce, s. r. o., 2009, 512 s.

VACEK, S. – MOUCHA, P. et al. (2011): Péče o lesy v chráněných územích. Praha, Česká zemědělská univerzita, 1053 s.

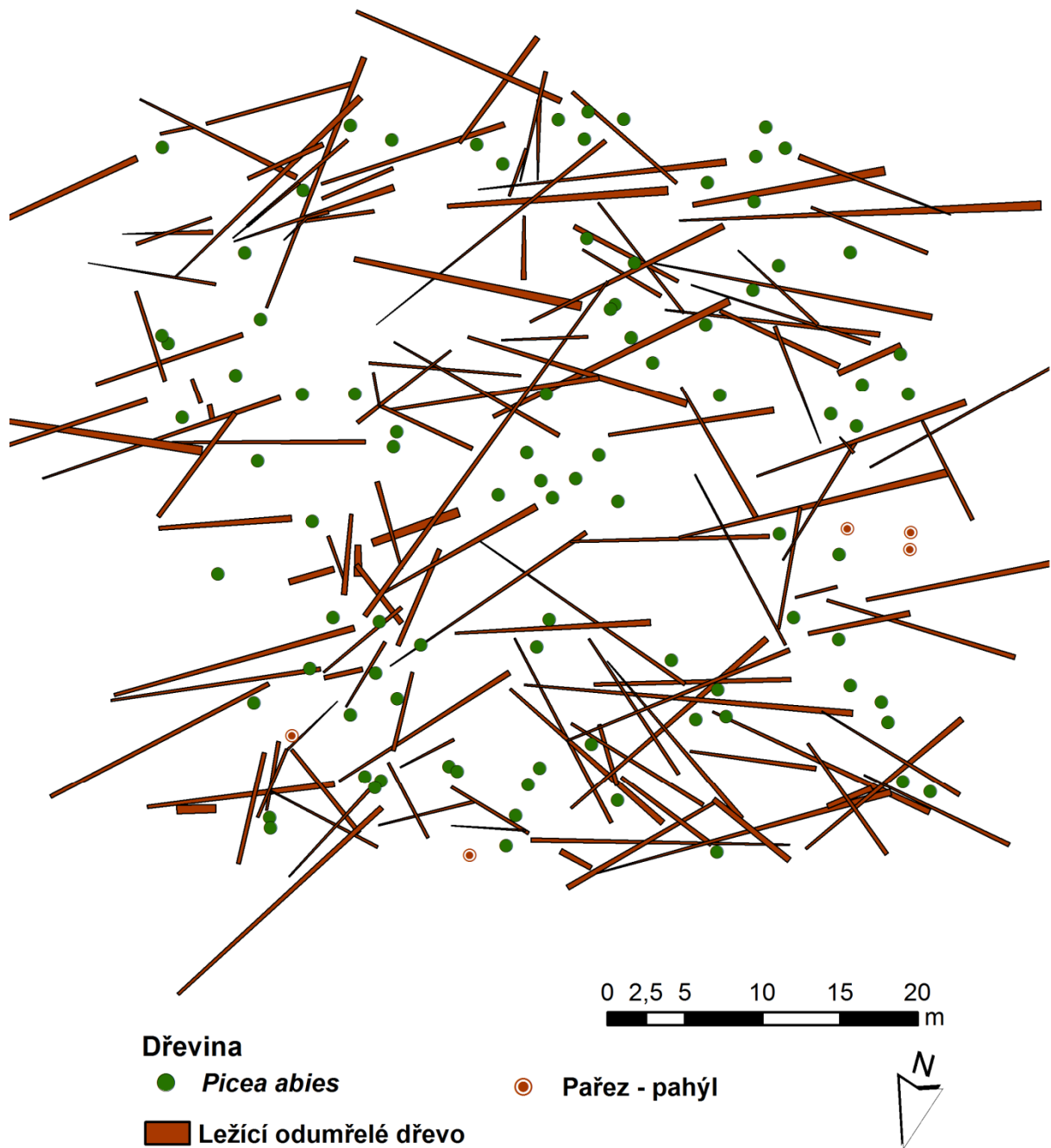
## Lokalizace TVP 7 v NP Šumava



Situace TVP 7 v oblasti Modravy v Národním parku Šumava.

**Mapa struktury porostu na TVP 7 v oblasti Modravy v Národním parku Šumava (GIS FLD ČZU v Praze)**

Autoři: S. Vacek, J. Remeš, L. Bílek, Z. Vacek, I. Ulbrichová





# **Mapa struktury porostu na TVP 8 v oblasti Modravy v Národním parku Šumava**

*Map of forest stand structure on the PRP 8 in the region Modrava in  
Šumava National Park*

Specializovaná mapa s odborným obsahem

Česká zemědělská univerzita v Praze, Fakulta lesnická a dřevařská

Praha 2012

## **Autorský kolektiv**

Prof. RNDr. Stanislav Vacek, DrSc.<sup>1</sup>

Doc. Ing. Jiří Remeš, Ph.D.<sup>1</sup>

Ing. Lukáš Bílek, Ph.D.<sup>1</sup>

Ing. Zdeněk Vacek<sup>1</sup>

Ing. Iva Ulbrichová, Ph.D.<sup>1</sup>

<sup>1</sup>Česká zemědělská univerzita v Praze, Fakulta lesnická a dřevařská

Praha, prosinec 2012

Specializovaná mapa s odborným obsahem vznikla v rámci řešení a díky finanční podpoře projektu FLD ČZU v Praze - TAČR TA02020873 - Ekologicky opodstatněný management lesních ekosystémů v Krkonošském národním parku podle typů vývoje lesa.

## **Abstrakt**

Specializovaná mapa s odborným obsahem zachycuje horizontální strukturu v porostu na TVP 8 v Národním parku Šumava. Mapa byla vytvořena v prostředí GIS za použití programu ArcGIS. V rámci trvalé výzkumné plochy (50×50 m; tj. 0,25 ha) jsme zaměřili všechny stromy s výčetní tloušťkou nad 5 cm. Ke sběru dat byla využita technologie Field-Map (IFER-Monitoring and Mapping Solutions s.r.o.). U každého živého stromu byla změřena korunová projekce s pomocí minimálně pěti obvodových bodů koruny. Na celé ploše byla zachycena mrtvá dřevní hmota s tloušťkou nad 10 cm. Všechny stromy na ploše jsou očíslovány. Koordináty všech měřených entit jsou uloženy pro potřeby dlouhodobých studií v zájmovém území.

## **Abstract**

Specialized map with professional content shows horizontal structure of forest stand on the PRP 8 in the Šumava National Park. Map was created by software ArcGIS used in GIS environment. Within PRP (50×50 m; 0.25 ha) we mapped all woody stems above 5 cm diameter using Field-Map (IFER-Monitoring and Mapping Solutions Ltd.). We also mapped the crown projection of each living tree by measuring a minimum of five cardinal crown diameters per tree. The volume of dead wood above 10 cm was estimated by complete monitoring within whole permanent plots. All trees within the research plots are numbered and calculated. We documented and saved in deposit all data concerned coordinates and measured entities as a database for long-term studies in the area.

## **Klíčová slova anglicky**

Forest structure, forest development, Norway spruce

## **Uplatnění**

Vytvořená mapa bude především využívána pro účely dlouhodobého výzkumu struktury a dynamiky porostů v Národním parku Šumava v rozdílném managementovém režimu.

## **Ekonomické parametry**

Optimalizace pěstebních opatření pro účely přírodě blízkého managementu ve smrkových porostech.

## **Závěr**

Lze předpokládat, že podrobná analýza struktury a dynamiky smrkových porostů v modelové oblasti katastru obce Modrava v Národním parku Šumava přispěje k rozšíření znalostí o možnostech přírodě blízkého hospodaření na principu hospodářsko-úpravnické soustavy přírodě blízkých lesů v obdobných podmínkách (cf. VACEK, KREJČÍ et al. 2009, VACEK, MOUCHA et al. 2011).

## **Literatura**

VACEK, S. – KREJČÍ, F. et al. (2009): Lesní ekosystémy v národním parku Šumava. Kostelec nad Černými lesy, Lesnická práce, s. r. o., 2009, 512 s.

VACEK, S. – MOUCHA, P. et al. (2011): Péče o lesy v chráněných územích. Praha, Česká zemědělská univerzita, 1053 s.

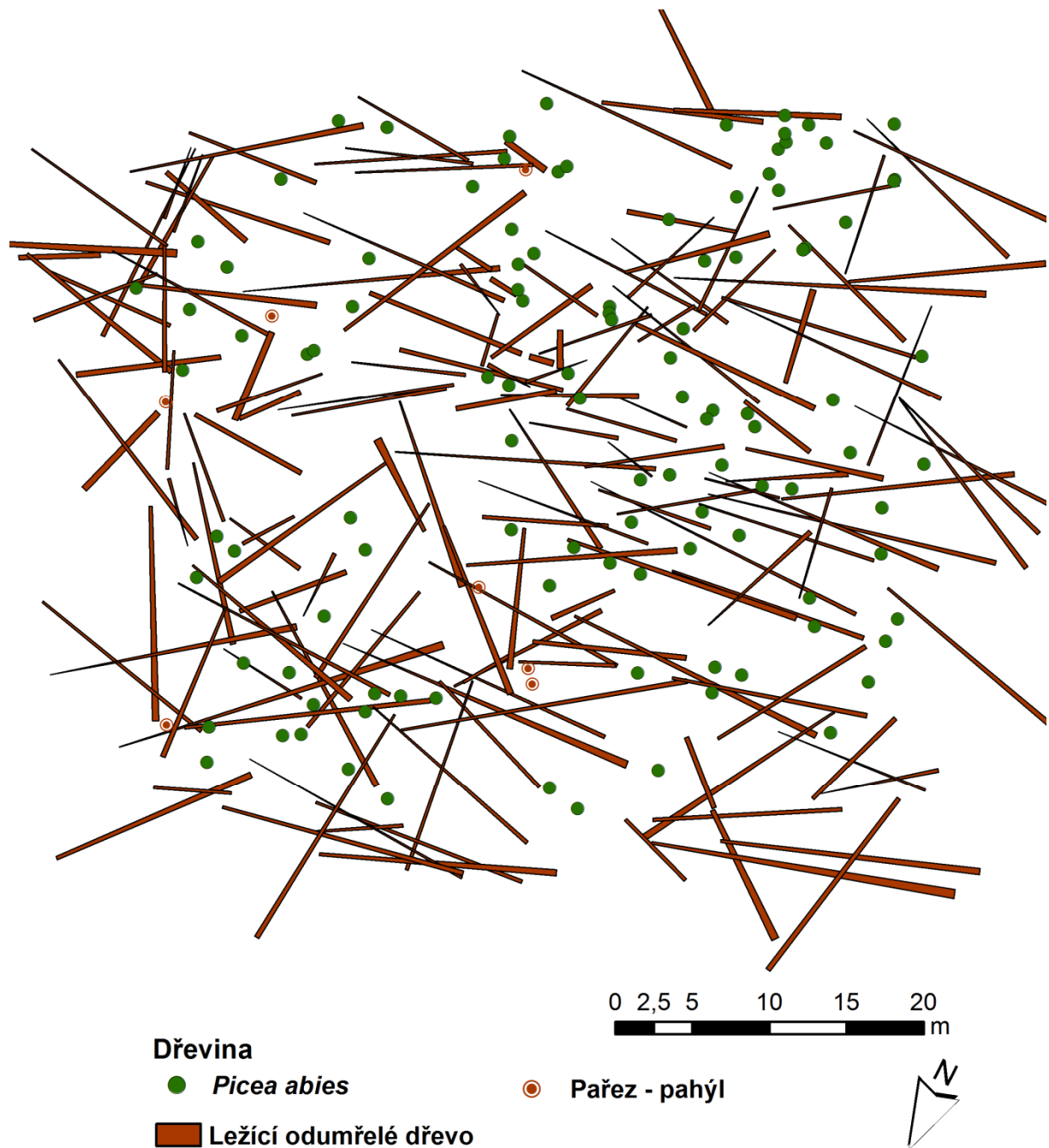
## Lokalizace TVP 8 v NP Šumava



Situace TVP 8 v oblasti Modravy v Národním parku Šumava.

**Mapa struktury porostu na TVP 8 v oblasti Modravy v Národním parku Šumava (GIS FLD ČZU v Praze)**

Autoři: S. Vacek, J. Remeš, L. Bílek, Z. Vacek, I. Ulbrichová



# **Mapa struktury porostu na TVP 9 v oblasti Modravy v Národním parku Šumava**

*Map of forest stand structure on the PRP 9 in the region Modrava in  
Šumava National Park*

Specializovaná mapa s odborným obsahem

Česká zemědělská univerzita v Praze, Fakulta lesnická a dřevařská

Praha 2012

## **Autorský kolektiv**

Prof. RNDr. Stanislav Vacek, DrSc.<sup>1</sup>

Doc. Ing. Jiří Remeš, Ph.D.<sup>1</sup>

Ing. Lukáš Bílek, Ph.D.<sup>1</sup>

Ing. Zdeněk Vacek<sup>1</sup>

Ing. Iva Ulbrichová, Ph.D.<sup>1</sup>

<sup>1</sup>Česká zemědělská univerzita v Praze, Fakulta lesnická a dřevařská

Praha, prosinec 2012

Specializovaná mapa s odborným obsahem vznikla v rámci řešení a díky finanční podpoře projektu FLD ČZU v Praze - TAČR TA02020873 - Ekologicky opodstatněný management lesních ekosystémů v Krkonošském národním parku podle typů vývoje lesa.

## **Abstrakt**

Specializovaná mapa s odborným obsahem zachycuje horizontální strukturu v porostu na TVP 9 v Národním parku Šumava. Mapa byla vytvořena v prostředí GIS za použití programu ArcGIS. V rámci trvalé výzkumné plochy (50×50 m; tj. 0,25 ha) jsme zaměřili všechny stromy s výčetní tloušťkou nad 5 cm. Ke sběru dat byla využita technologie Field-Map (IFER-Monitoring and Mapping Solutions s.r.o.). U každého živého stromu byla změřena korunová projekce s pomocí minimálně pěti obvodových bodů koruny. Na celé ploše byla zachycena mrtvá dřevní hmota s tloušťkou nad 10 cm. Všechny stromy na ploše jsou očíslovány. Koordináty všech měřených entit jsou uloženy pro potřeby dlouhodobých studií v zájmovém území.

## **Abstract**

Specialized map with professional content shows horizontal structure of forest stand on the PRP 9 in the Šumava National Park. Map was created by software ArcGIS used in GIS environment. Within PRP (50×50 m; 0.25 ha) we mapped all woody stems above 5 cm diameter using Field-Map (IFER-Monitoring and Mapping Solutions Ltd.). We also mapped the crown projection of each living tree by measuring a minimum of five cardinal crown diameters per tree. The volume of dead wood above 10 cm was estimated by complete monitoring within whole permanent plots. All trees within the research plots are numbered and calculated. We documented and saved in deposit all data concerned coordinates and measured entities as a database for long-term studies in the area.

## **Klíčová slova anglicky**

Forest structure, forest development, Norway spruce

## **Uplatnění**

Vytvořená mapa bude především využívána pro účely dlouhodobého výzkumu struktury a dynamiky porostů v Národním parku Šumava v rozdílném managementovém režimu.

## **Ekonomické parametry**

Optimalizace pěstebních opatření pro účely přírodě blízkého managementu ve smrkových porostech.

## **Závěr**

Lze předpokládat, že podrobná analýza struktury a dynamiky smrkových porostů v modelové oblasti katastru obce Modrava v Národním parku Šumava přispěje k rozšíření znalostí o možnostech přírodě blízkého hospodaření na principu hospodářsko-úpravnické soustavy přírodě blízkých lesů v obdobných podmínkách (cf. VACEK, KREJČÍ et al. 2009, VACEK, MOUCHA et al. 2011).

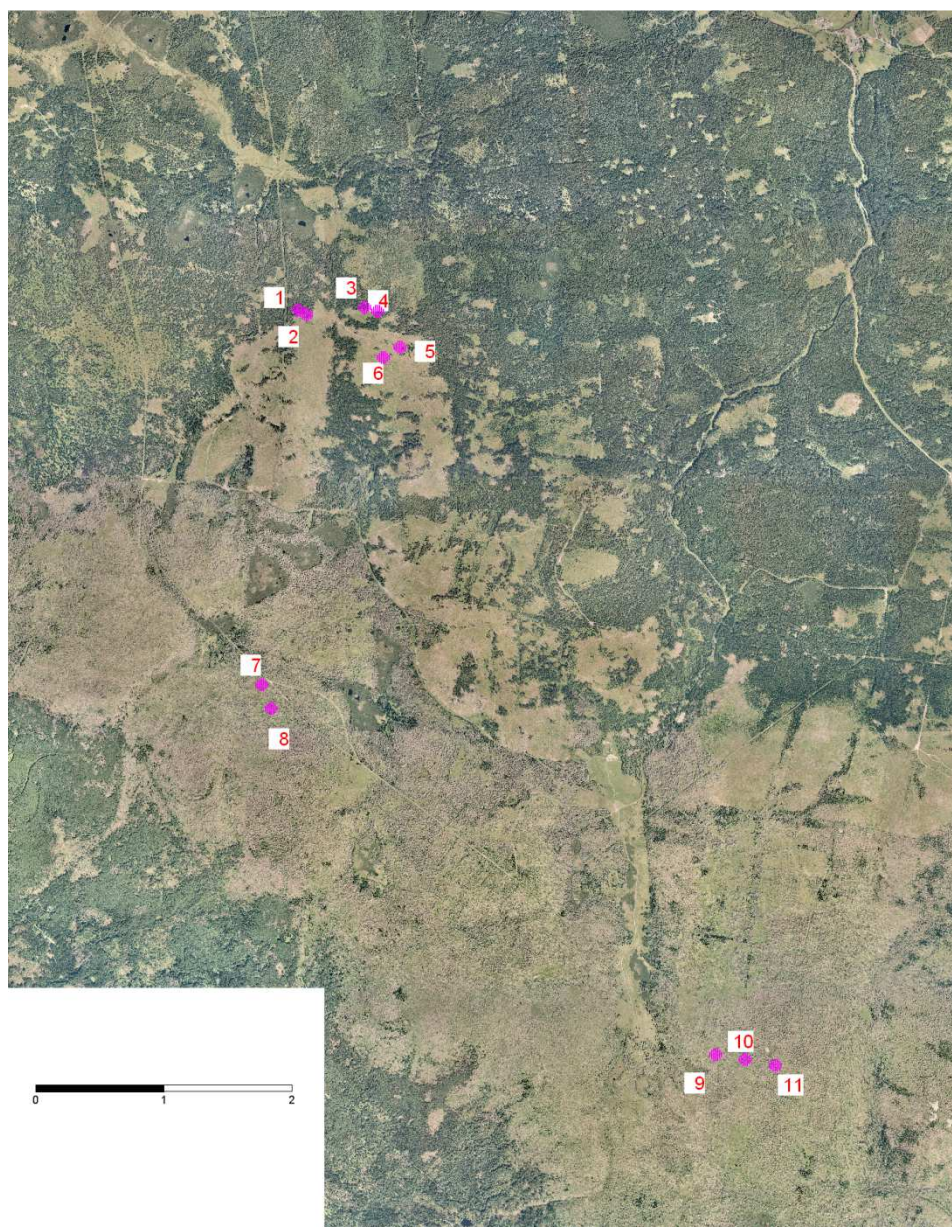
## **Literatura**

VACEK, S. – KREJČÍ, F. et al. (2009): Lesní ekosystémy v národním parku Šumava. Kostelec nad Černými lesy, Lesnická práce, s. r. o., 2009, 512 s.

VACEK, S. – MOUCHA, P. et al. (2011): Péče o lesy v chráněných územích. Praha, Česká zemědělská univerzita, 1053 s.



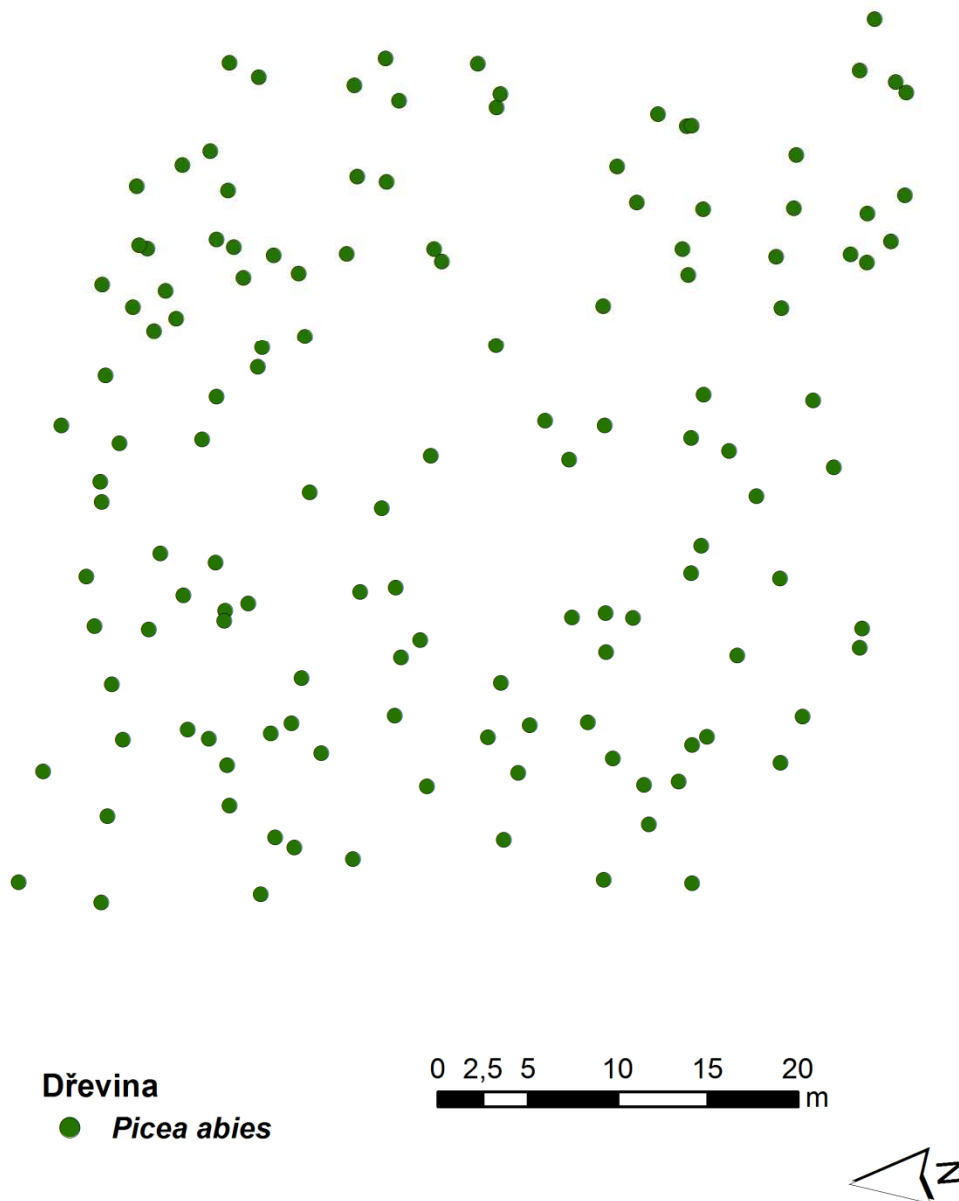
## Lokalizace TVP 9 v NP Šumava



Situace TVP 9 v oblasti Modravy v Národním parku Šumava.

**Mapa struktury porostu na TVP 9 v oblasti Modrav v Národním parku Šumava (GIS FLD ČZU v Praze)**

Autoři: S. Vacek, J. Remeš, L. Bílek, Z. Vacek, I. Ulbrichová



# **Mapa struktury porostu na TVP 10 v oblasti Modravy v Národním parku Šumava**

*Map of forest stand structure on the PRP 10 in the region Modrava in  
Šumava National Park*

Specializovaná mapa s odborným obsahem

Česká zemědělská univerzita v Praze, Fakulta lesnická a dřevařská

Praha 2012

## **Autorský kolektiv**

Prof. RNDr. Stanislav Vacek, DrSc.<sup>1</sup>

Doc. Ing. Jiří Remeš, Ph.D.<sup>1</sup>

Ing. Lukáš Bílek, Ph.D.<sup>1</sup>

Ing. Zdeněk Vacek<sup>1</sup>

Ing. Iva Ulbrichová, Ph.D.<sup>1</sup>

<sup>1</sup>Česká zemědělská univerzita v Praze, Fakulta lesnická a dřevařská

Praha, prosinec 2012

Specializovaná mapa s odborným obsahem vznikla v rámci řešení a díky finanční podpoře projektu FLD ČZU v Praze - TAČR TA02020873 - Ekologicky opodstatněný management lesních ekosystémů v Krkonošském národním parku podle typů vývoje lesa.

## **Abstrakt**

Specializovaná mapa s odborným obsahem zachycuje horizontální strukturu v porostu na TVP 10 v Národním parku Šumava. Mapa byla vytvořena v prostředí GIS za použití programu ArcGIS. V rámci trvalé výzkumné plochy (50×50 m; tj. 0,25 ha) jsme zaměřili všechny stromy s výčetní tloušťkou nad 5 cm. Ke sběru dat byla využita technologie Field-Map (IFER-Monitoring and Mapping Solutions s.r.o.). U každého živého stromu byla změřena korunová projekce s pomocí minimálně pěti obvodových bodů koruny. Na celé ploše byla zachycena mrtvá dřevní hmota s tloušťkou nad 10 cm. Všechny stromy na ploše jsou očíslovány. Koordináty všech měřených entit jsou uloženy pro potřeby dlouhodobých studií v zájmovém území.

## **Abstract**

Specialized map with professional content shows horizontal structure of forest stand on the PRP 10 in the Šumava National Park. Map was created by software ArcGIS used in GIS environment. Within PRP (50×50 m; 0.25 ha) we mapped all woody stems above 5 cm diameter using Field-Map (IFER-Monitoring and Mapping Solutions Ltd.). We also mapped the crown projection of each living tree by measuring a minimum of five cardinal crown diameters per tree. The volume of dead wood above 10 cm was estimated by complete monitoring within whole permanent plots. All trees within the research plots are numbered and calculated. We documented and saved in deposit all data concerned coordinates and measured entities as a database for long-term studies in the area.

## **Klíčová slova anglicky**

Forest structure, forest development, Norway spruce

## **Uplatnění**

Vytvořená mapa bude především využívána pro účely dlouhodobého výzkumu struktury a dynamiky porostů v Národním parku Šumava v rozdílném managementovém režimu.

## **Ekonomické parametry**

Optimalizace pěstebních opatření pro účely přírodě blízkého managementu ve smrkových porostech.

## **Závěr**

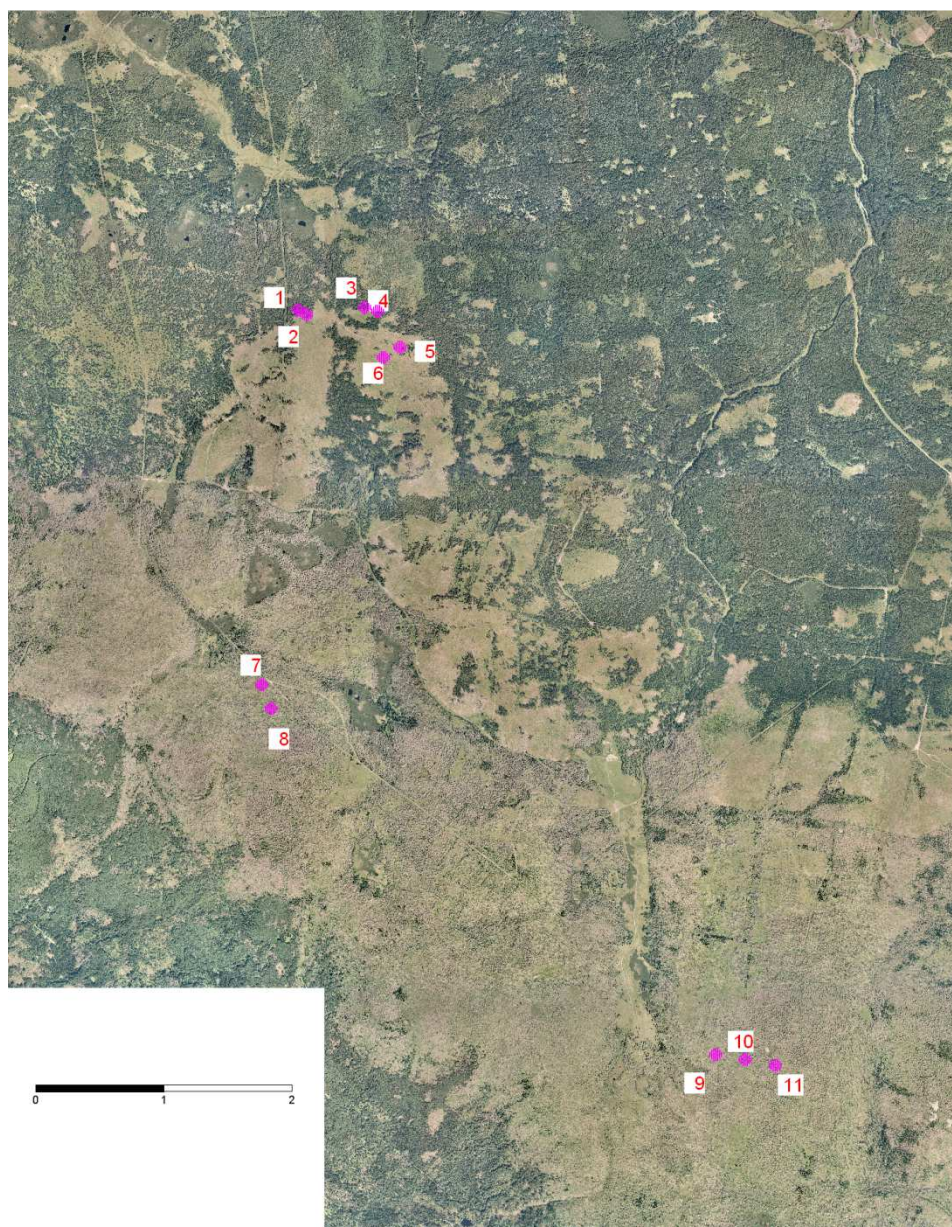
Lze předpokládat, že podrobná analýza struktury a dynamiky smrkových porostů v modelové oblasti katastru obce Modrava v Národním parku Šumava přispěje k rozšíření znalostí o možnostech přírodě blízkého hospodaření na principu hospodářsko-úpravnické soustavy přírodě blízkých lesů v obdobných podmínkách (cf. VACEK, KREJČÍ et al. 2009, VACEK, MOUCHA et al. 2011).

## **Literatura**

VACEK, S. – KREJČÍ, F. et al. (2009): Lesní ekosystémy v národním parku Šumava. Kostelec nad Černými lesy, Lesnická práce, s. r. o., 2009, 512 s.

VACEK, S. – MOUCHA, P. et al. (2011): Péče o lesy v chráněných územích. Praha, Česká zemědělská univerzita, 1053 s.

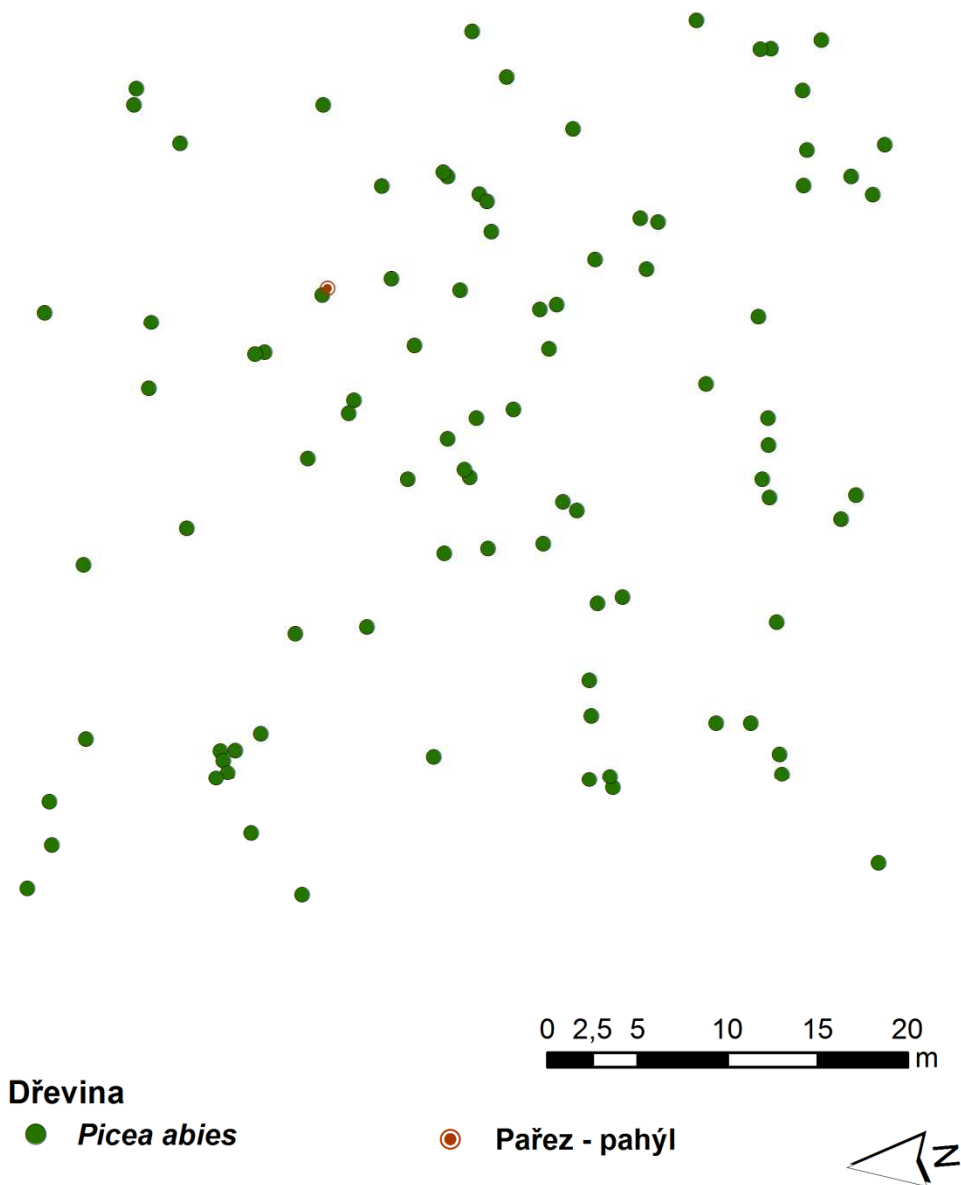
## Lokalizace TVP 10 v NP Šumava



Situace TVP 10 v oblasti Modravy v Národním parku Šumava.

**Mapa struktury porostu na TVP 10 v oblasti Modravy v Národním parku Šumava (GIS FLD ČZU v Praze)**

Autoři: S. Vacek, J. Remeš, L. Bílek, Z. Vacek, I. Ulbrichová



# **Mapa struktury porostu na TVP 11 v oblasti Modravy v Národním parku Šumava**

*Map of forest stand structure on the PRP 11 in the region Modrava in  
Šumava National Park*

Specializovaná mapa s odborným obsahem

Česká zemědělská univerzita v Praze, Fakulta lesnická a dřevařská

Praha 2012



## **Autorský kolektiv**

Prof. RNDr. Stanislav Vacek, DrSc.<sup>1</sup>

Doc. Ing. Jiří Remeš, Ph.D.<sup>1</sup>

Ing. Lukáš Bílek, Ph.D.<sup>1</sup>

Ing. Zdeněk Vacek<sup>1</sup>

Ing. Iva Ulbrichová, Ph.D.<sup>1</sup>

<sup>1</sup>Česká zemědělská univerzita v Praze, Fakulta lesnická a dřevařská

Praha, prosinec 2012

Specializovaná mapa s odborným obsahem vznikla v rámci řešení a díky finanční podpoře projektu FLD ČZU v Praze - TAČR TA02020873 - Ekologicky opodstatněný management lesních ekosystémů v Krkonošském národním parku podle typů vývoje lesa.

## **Abstrakt**

Specializovaná mapa s odborným obsahem zachycuje horizontální strukturu v porostu na TVP 11 v Národním parku Šumava. Mapa byla vytvořena v prostředí GIS za použití programu ArcGIS. V rámci trvalé výzkumné plochy (50×50 m; tj. 0,25 ha) jsme zaměřili všechny stromy s výčetní tloušťkou nad 5 cm. Ke sběru dat byla využita technologie Field-Map (IFER-Monitoring and Mapping Solutions s.r.o.). U každého živého stromu byla změřena korunová projekce s pomocí minimálně pěti obvodových bodů koruny. Na celé ploše byla zachycena mrtvá dřevní hmota s tloušťkou nad 10 cm. Všechny stromy na ploše jsou očíslovány. Koordináty všech měřených entit jsou uloženy pro potřeby dlouhodobých studií v zájmovém území.

## **Abstract**

Specialized map with professional content shows horizontal structure of forest stand on the PRP 11 in the Šumava National Park. Map was created by software ArcGIS used in GIS environment. Within PRP (50×50 m; 0.25 ha) we mapped all woody stems above 5 cm diameter using Field-Map (IFER-Monitoring and Mapping Solutions Ltd.). We also mapped the crown projection of each living tree by measuring a minimum of five cardinal crown diameters per tree. The volume of dead wood above 10 cm was estimated by complete monitoring within whole permanent plots. All trees within the research plots are numbered and calculated. We documented and saved in deposit all data concerned coordinates and measured entities as a database for long-term studies in the area.

## **Klíčová slova anglicky**

Forest structure, forest development, Norway spruce

## **Uplatnění**

Vytvořená mapa bude především využívána pro účely dlouhodobého výzkumu struktury a dynamiky porostů v Národním parku Šumava v rozdílném managementovém režimu.

## **Ekonomické parametry**

Optimalizace pěstebních opatření pro účely přírodě blízkého managementu ve smrkových porostech.

## **Závěr**

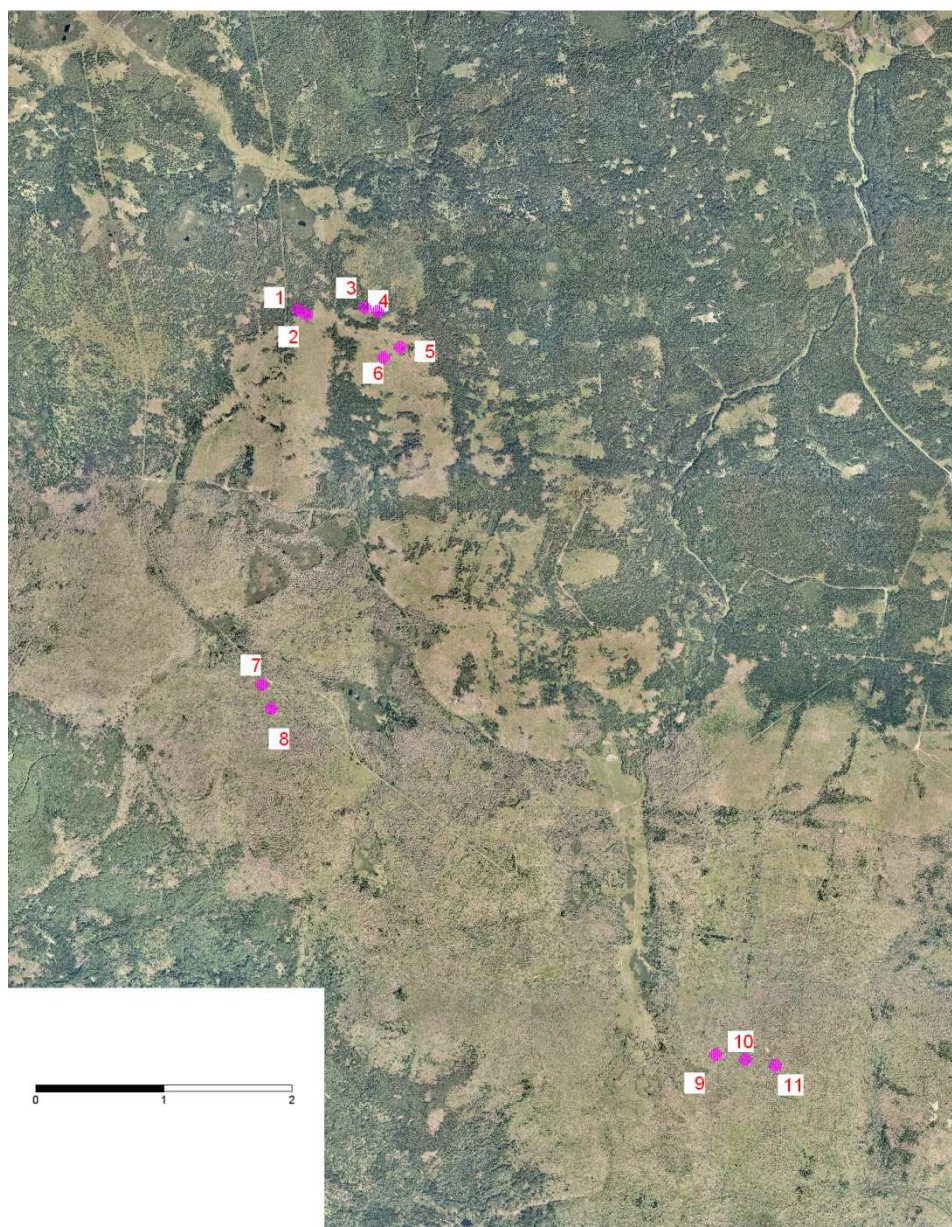
Lze předpokládat, že podrobná analýza struktury a dynamiky smrkových porostů v modelové oblasti katastru obce Modrava v Národním parku Šumava přispěje k rozšíření znalostí o možnostech přírodě blízkého hospodaření na principu hospodářsko-úpravnické soustavy přírodě blízkých lesů v obdobných podmínkách (cf. VACEK, KREJČÍ et al. 2009, VACEK, MOUCHA et al. 2011).

## **Literatura**

VACEK, S. – KREJČÍ, F. et al. (2009): Lesní ekosystémy v národním parku Šumava. Kostelec nad Černými lesy, Lesnická práce, s. r. o., 2009, 512 s.

VACEK, S. – MOUCHA, P. et al. (2011): Péče o lesy v chráněných územích. Praha, Česká zemědělská univerzita, 1053 s.

## Lokalizace TVP 11 v NP Šumava



Situace TVP 11 v oblasti Modravy v Národním parku Šumava.

**Mapa struktury porostu na TVP 11 v oblasti Modravy v Národním parku Šumava (GIS FLD ČZU v Praze)**

Autoři: S. Vacek, J. Remeš, L. Bílek, Z. Vacek, I. Ulbrichová

