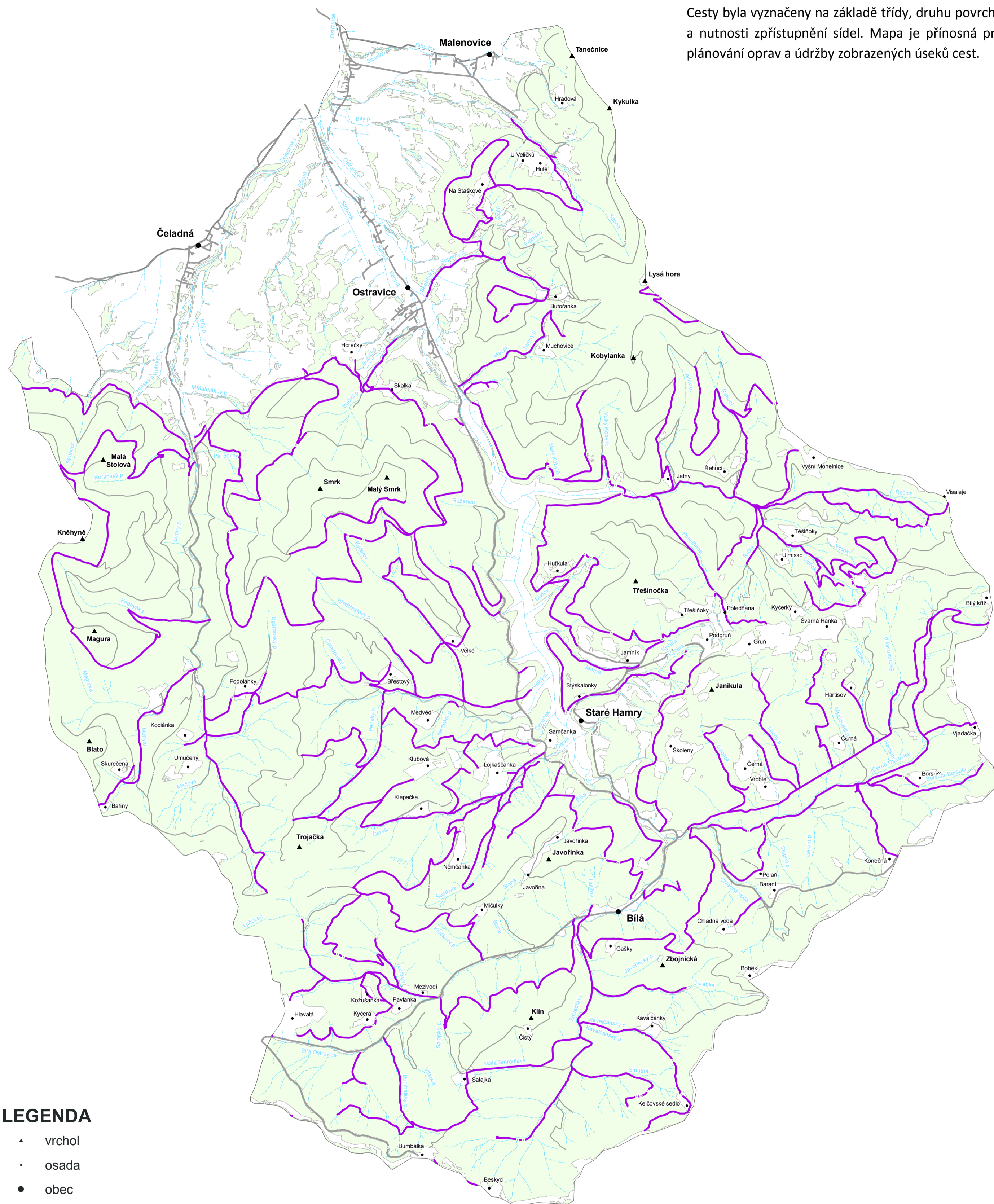


Úseky odvozních cest na území LHC Ostravice s nutností pravidelné zimní údržby

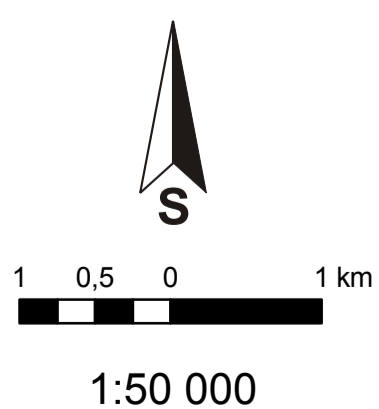
Kód: MO-2011-14

Mapa zobrazuje odvozní cest na území Lesní správy Ostravice, která jsou celoročně využívány a jejich sjízdnost je zajištěna údržbou i v zimních měsících. Vyznačeny jsou úseky cest, kde je v případě sněhové pokrývky nutné provádět pravidelnou zimní údržbu. Cesty byla vyznačeny na základě třídy, druhu povrchu a nutnosti zpřístupnění sídel. Mapa je přínosná pro plánování oprav a údržby zobrazených úseků cest.



LEGENDA

- ▲ vrchol
- osada
- obec
- konvexní, konkávní vrchol
- vodní tok
- lesní porost
- LHC Ostravice
- lesní cesty**
- s nutností zimní údržby
- bez zimní údržby



ČESKÁ ZEMĚDĚLSKÁ UNIVERZITA V PRAZE
FAKULTA LESNICKÁ A DŘEVAŘSKÁ
KATEDRA LESNÍ TĚŽBY

Vypracovali: **Tománek Jaroslav, Ing.**
Volný Ctibor, Ing.

tomanek@fld.czu.cz, volny@fld.czu.cz
Kamýcká 1176, Praha 6 - Suchbát, 165 21
tel: 224383730

Mapa byla vytvořena za podpory grantu
GA FLD 43160/1312/3153
"Zjištění současného stavu lesních odvozních
cest ve flyšovém území Beskyd"

Zdroj mapového podkladu: ÚHÚL Brandýs n. L.

Rok vydání mapy s odborným obsahem: 2011