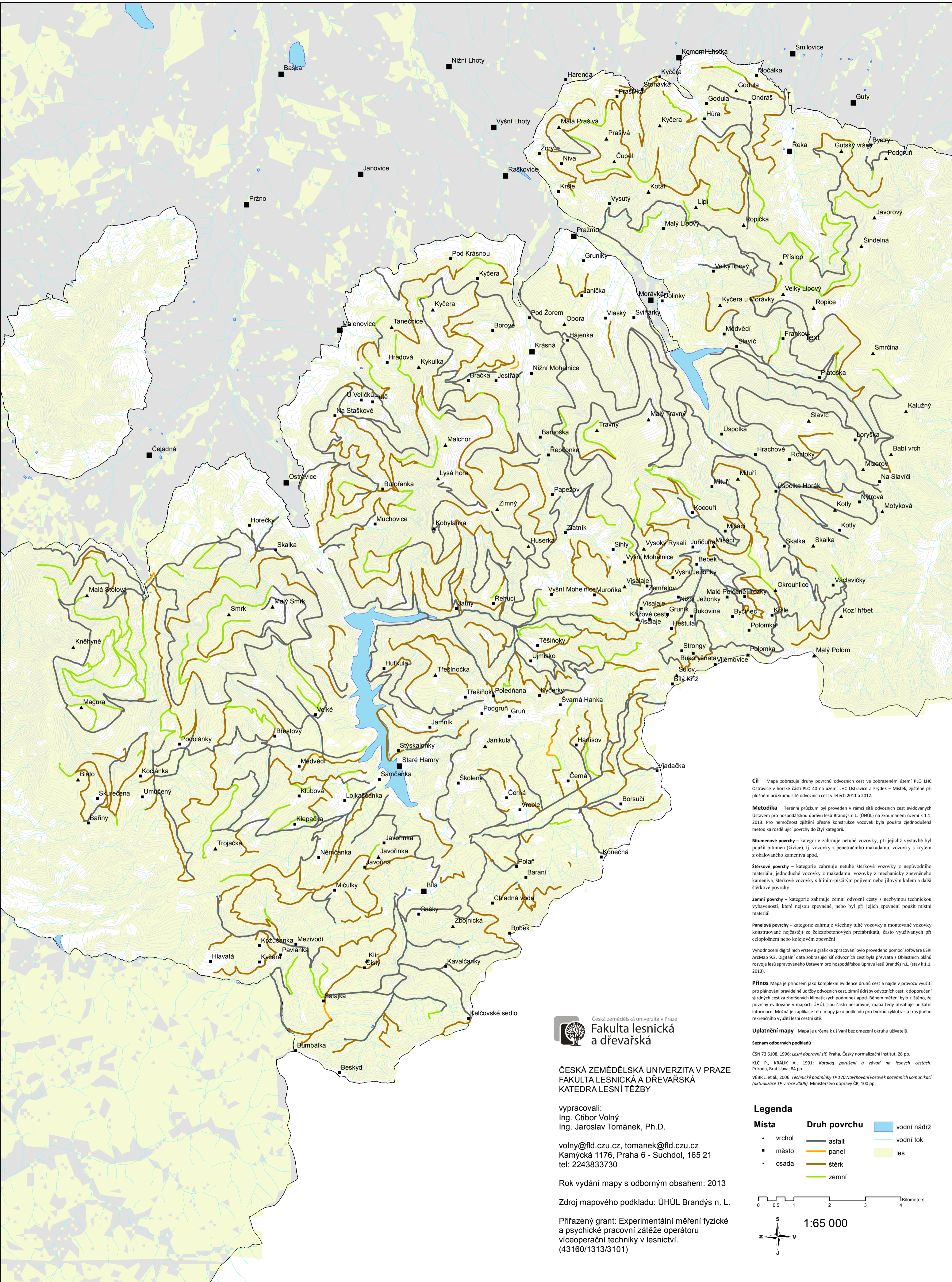


Povrchy lesních odvozních cest v centrální horské části PLO 40 (MPLO40-2)



Cíl Mapa zobrazuje druhy povrchů odvozních cest ve zobrazeném území PLO LHC Ostravice v horské části PLO 40 na území LHC Ostravice a Frýdek – Místek, zjištěné při plošném průzkumu sítě odvozních cest v letech 2011 a 2012.

Metodika Terénní průzkum byl proveden v rámci sítě odvozních cest evidovaných Ústavem pro hospodářskou úpravu lesů Brandýs n.L. (ÚHÚL) na zkoumaném území k 1.1. 2013. Pro nemohost zjištění přesné konstrukce vozovky byla použita zjednodušená metodika rozdělení povrchů do čtyř kategorií.

Bituménové povrchy – kategorie zahrnuje netuhé vozovky, při jejichž výstavbě byl použit bitumen (živice), tj. vozovky z penetračního makadamu, vozovky s krytem z obalovaného kamenná apod.

Štěrkové povrchy – kategorie zahrnuje netuhé štěrkové vozovky z nepůvodního materiálu, jednoduché vozovky z makadamu, vozovky z mechanicky zpevněného kamenná, štěrkové vozovky s hlinito-pískovým pojivem nebo jílovým kalem a další štěrkové povrchy

Zemní povrchy – kategorie zahrnuje zemní odvozní cesty s nezbytnou technickou vyvážeností, které nejsou zpevněné, nebo byl při jejich zpevnění použit místní materiál

Panelové povrchy – kategorie zahrnuje všechny tuhé vozovky a montované vozovky konstruované nejčastěji ze železobetonových prefabrikátů, často využívaných při celoplošném nebo kolejevém zpevnění

Vyhodnocení digitálních vrstev a grafické zpracování bylo provedeno pomocí software ESRI ArcMap 9.3. Digitální data zobrazující síť odvozních cest byla převzata z Oblastních plánů rozvoje lesů spravovaných Ústavem pro hospodářskou úpravu lesů Brandýs n.L. (stav k 1.1. 2013).

Přínos Mapa je přínosem jako komplexní evidence druhů cest a najde v provozu využití pro plánování pravidelné údržby odvozních cest, zimní údržby odvozních cest, k doporučení sjezdových cest za zhoršených klimatických podmínek apod. Během měření bylo zjištěno, že povrchy evidované v mapách ÚHÚL jsou často nesprávné, mapa tedy obsahuje unikátní informace. Možná je i aplikace této mapy jako podkladu pro tvorbu cyklotras a tras jiného rekreačního využití lesní cestní sítě.

Uplatnění mapy Mapa je určena k užívání bez omezení okruhu uživatelů.

Seznam odborných podkladů
 ČSN 73 6108, 1996: *Lesní dopravní síť*, Praha, Český normalizační institut, 28 pp.
 KLC P., KRÁLÍK A., 1991: *Katalog porušení a závad na lesních cestách*. Příroda, Bratislava, 84 pp.
 VEJBR L. et al., 2006: *Technické podmínky TP 170 Navrhování vozovek pozemních komunikací (aktualizace TP v roce 2006)*. Ministerstvo dopravy ČR, 100 pp.



ČESKÁ ZEMĚDĚLSKÁ UNIVERZITA V PRAZE
 FAKULTA LESNICKÁ A DŘEVAŘSKÁ
 KATEDRA LESNÍ TĚŽBY

vypracovali:
 Ing. Ctibor Volný
 Ing. Jaroslav Tománek, Ph.D.
 volny@fld.czu.cz, tomanek@fld.czu.cz
 Kamýcká 1176, Praha 6 - Suchbátka, 165 21
 tel: 2243833730

Rok vydání mapy s odborným obsahem: 2013
 Zdroj mapového podkladu: ÚHÚL Brandýs n. L.

Přířazený grant: Experimentální měření fyzické a psychické pracovní zátěže operátorů víceoperační techniky v lesnictví. (43160/1313/3101)

Legenda

Místa	Druh povrchu	vodní nádrž
• vrchol	asfalt	vodní tok
■ město	panel	les
• osada	štěrk	
	zemní	

0 0,5 1 2 3 4 Kilometers

1:65 000