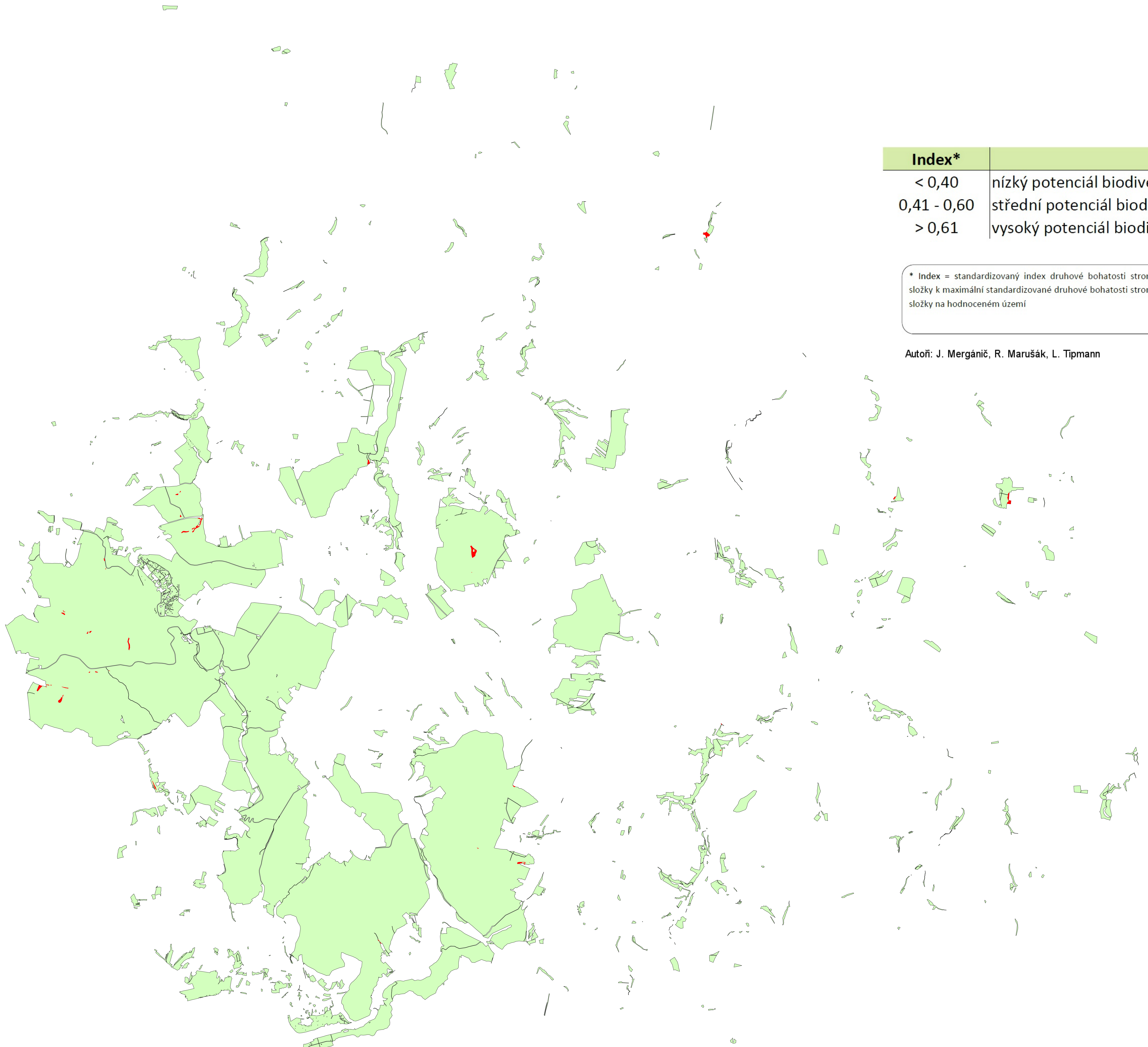
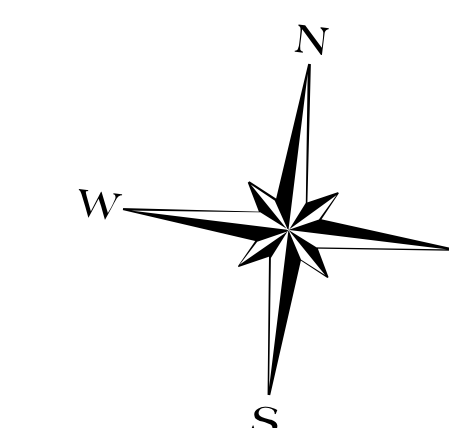


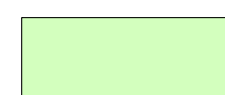

Mapa porostů LHC ŠLP Kostelec nad Č. L. azonálních stanovišť s potenciálně nízkou biodiverzitou ve věku 101 - 120 let se zakmeněním 7 - 8

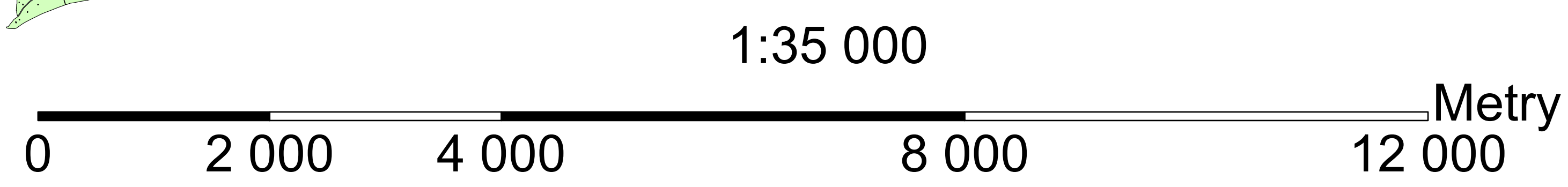


Index*	Popis
< 0,40	nízký potenciál biodiverzity stromové složky
0,41 - 0,60	střední potenciál biodiverzity stromové složky
> 0,61	vysoký potenciál biodiverzity stromové složky

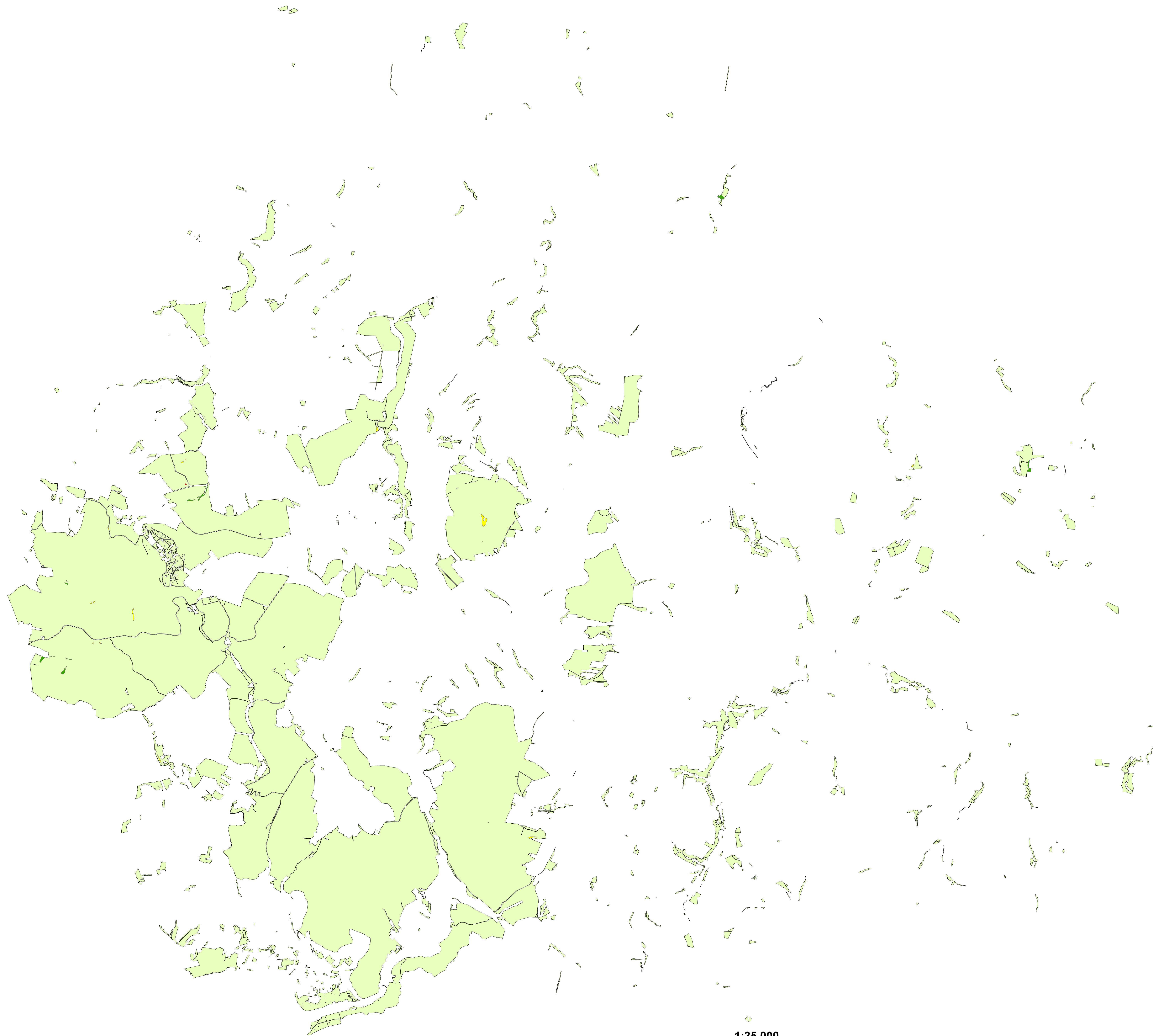
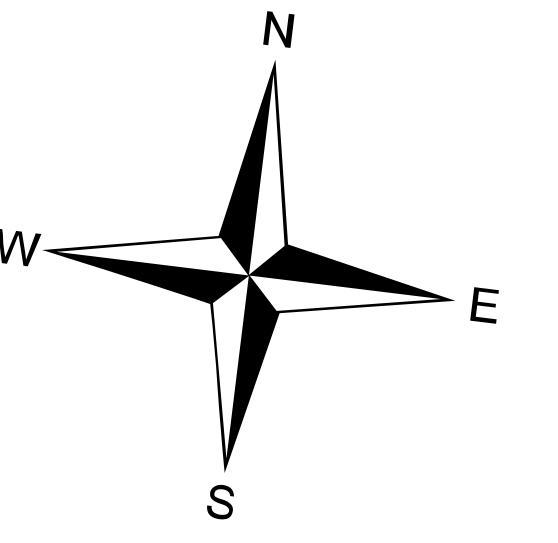
\* Index = standardizovaný index druhové bohatosti stromové složky k maximální standardizované druhové bohatosti stromové složky na hodnoceném území

Autoři: J. Mergánič, R. Marušák, L. Tipmann

**Legenda**  
 Ostatní porosty  
 Zájmové porosty



Mapa počtu druhů stromové složky zájmových porostů LHC Kostelec n. Č. L.azonálních stanovišť s potencionálně nízkou biodiverzitou ve věku 101 - 120 let se zakmeněním 7 - 8



1:35 000



**Legenda**

**Počet druhů**

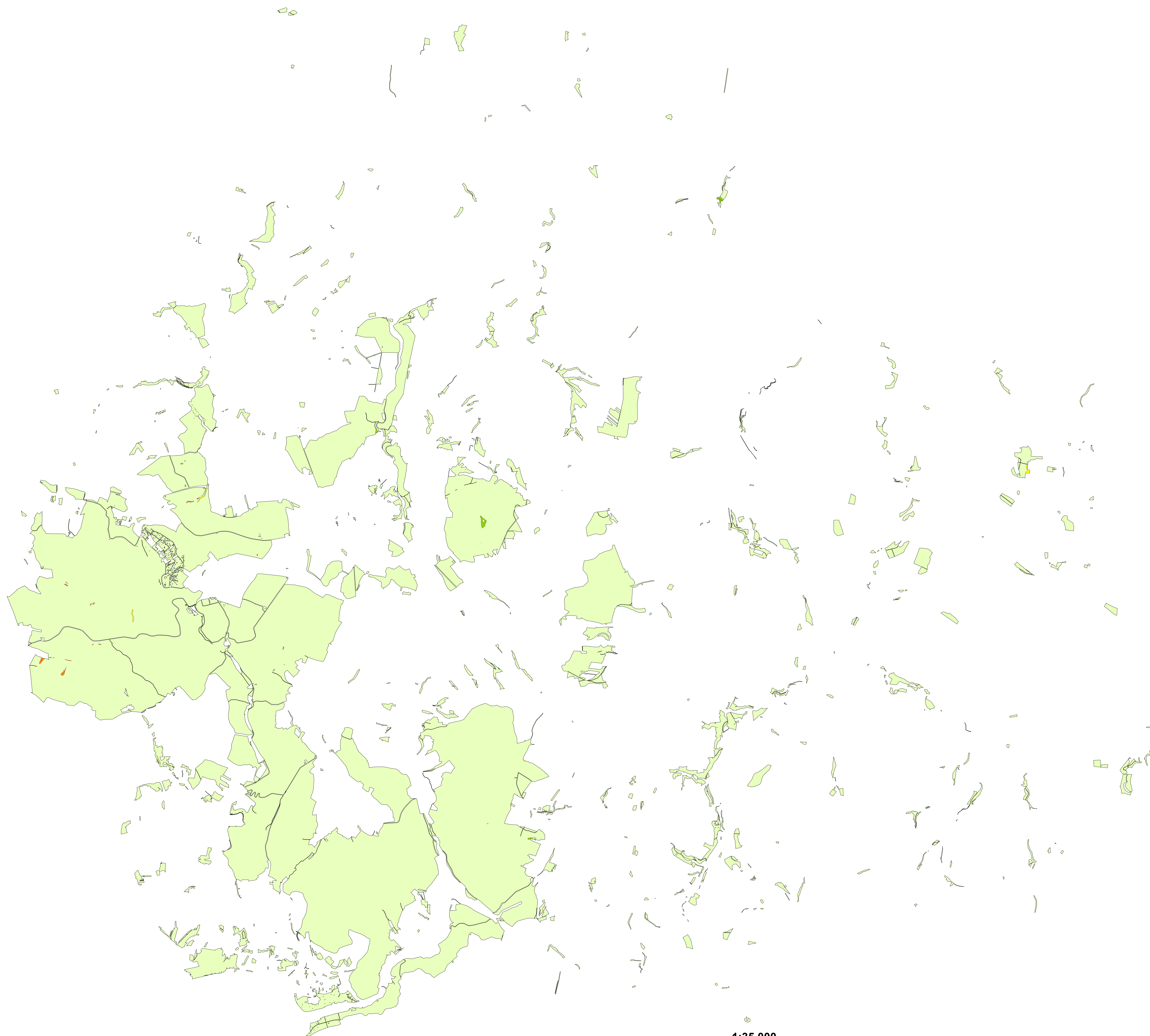
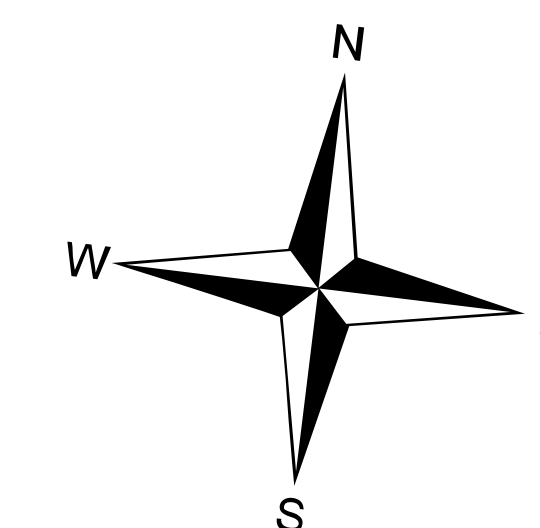
1 - 2

3 - 4

5 - 6

Ostatní porosty

Mapa tržní ceny stojící zásoby zájmových porostů LHC Kostelec n. Č. L. azonálních stanovišť s potencionálně nízkou biodiverzitou ve věku 101 - 120 let se zakmeněním 7 - 8






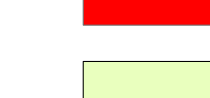


1:35 000



**Legenda**

**Cena za hektar**

-  1 - 200.000
-  200.001 - 400.000
-  400.001 - 600.000
-  600.001 - 800.000
-  800.001 - 1.000.000
-  Ostatní porosty