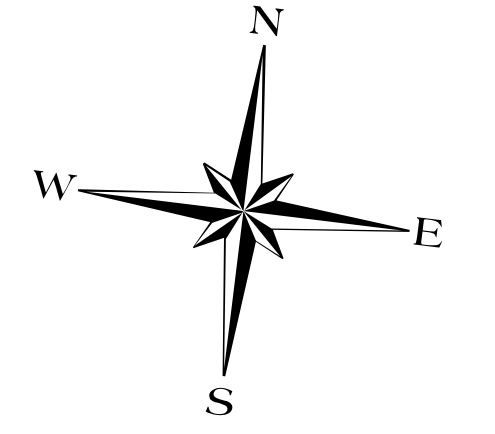


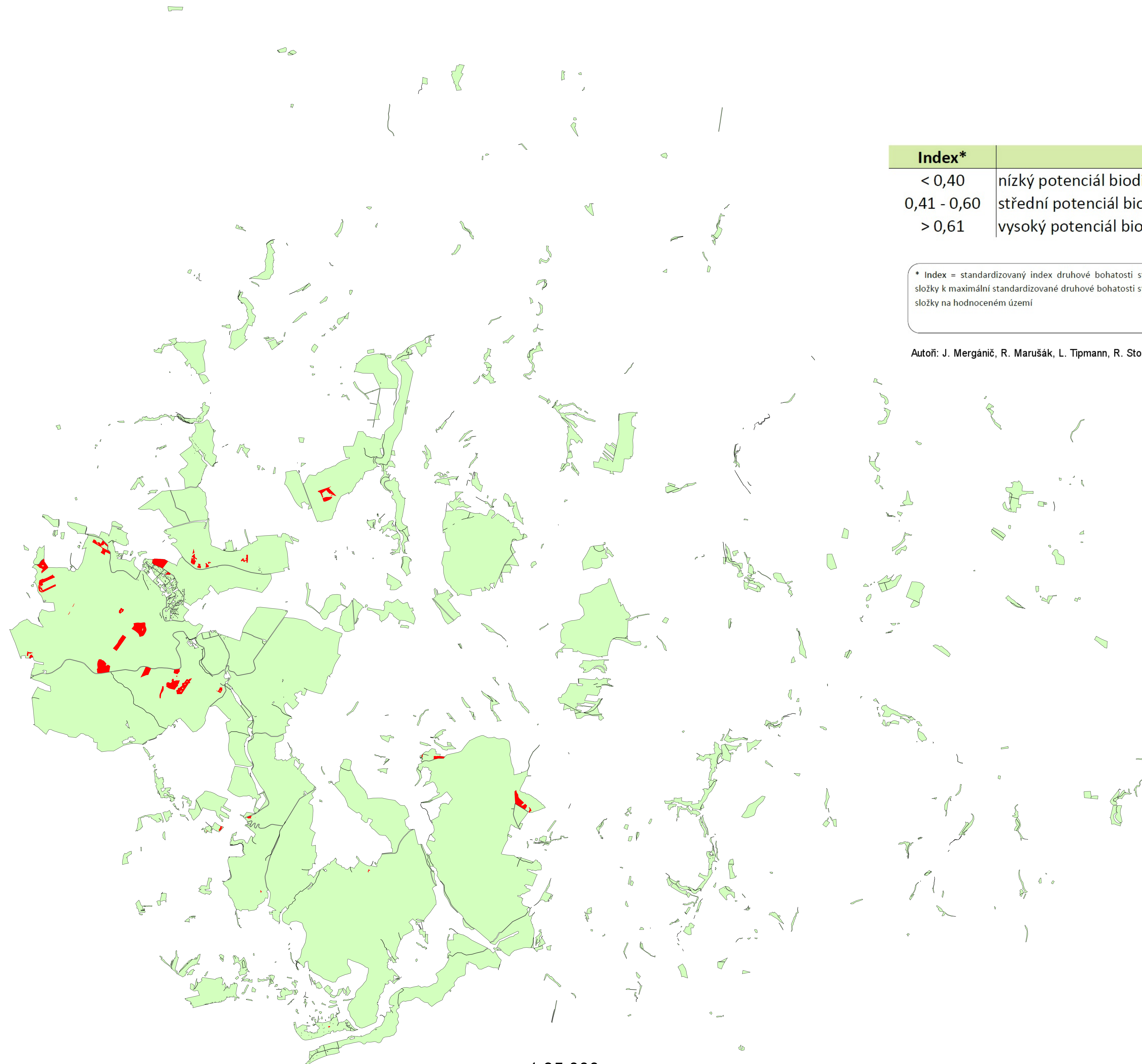
Stanovištní mapa LHC ŠLP Kostelec nad Č. L. s potenciálně vysokou biodiverzitou na hlinitých půdách s vyšším obsahem skeletu či písku s max. věkem > 80 a min. věkem < 30 let se zakmeněním 9+



| Index* | Popis |
|-------------|--|
| < 0,40 | nízký potenciál biodiverzity stromové složky |
| 0,41 - 0,60 | střední potenciál biodiverzity stromové složky |
| > 0,61 | vysoký potenciál biodiverzity stromové složky |

* Index = standardizovaný index druhové bohatosti stromové složky k maximální standardizované druhové bohatosti stromové složky na hodnoceném území


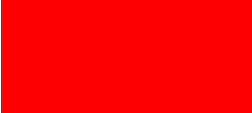
Autoři: J. Mergánič, R. Marušák, L. Tipmann, R. Stolariková



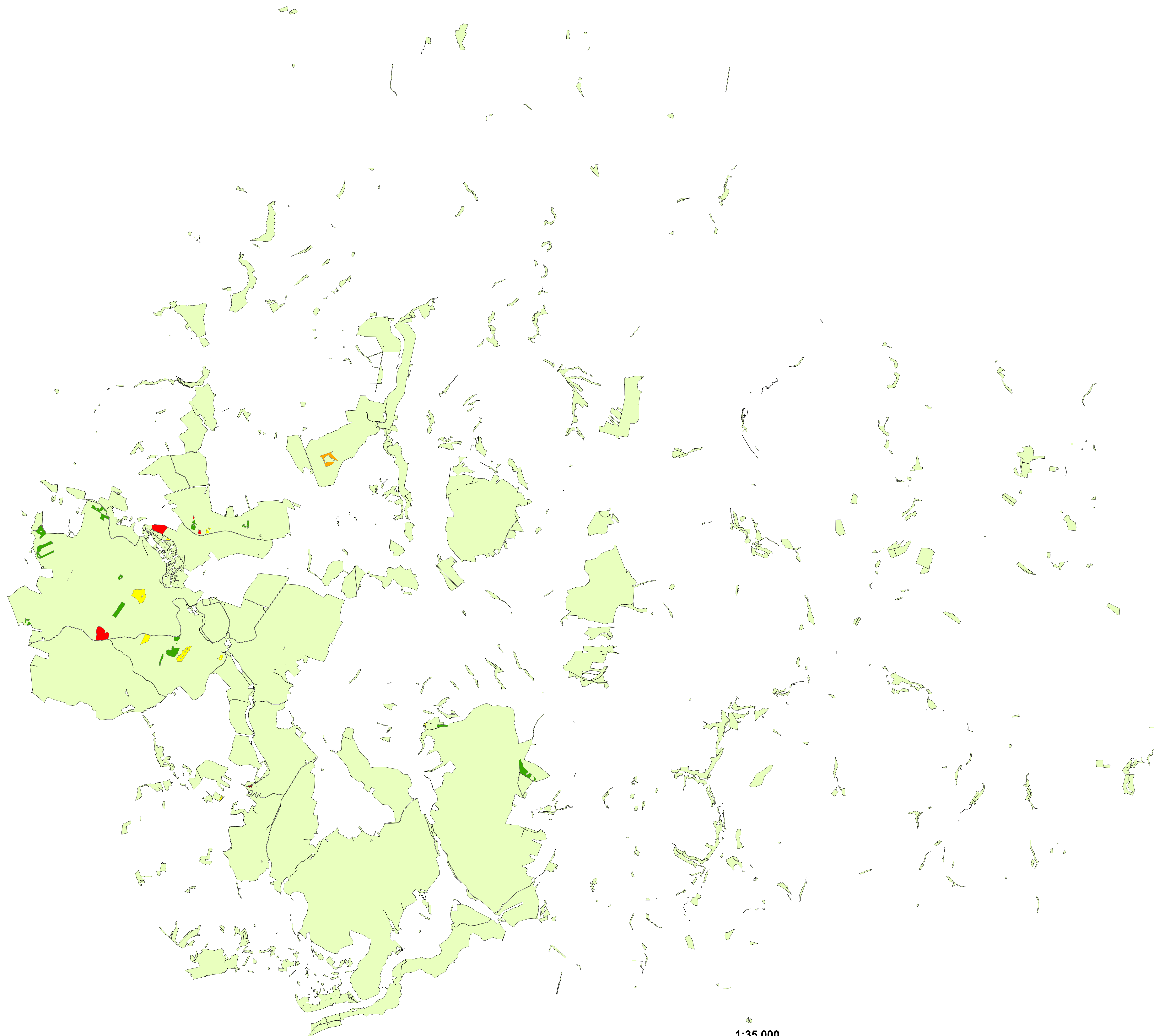
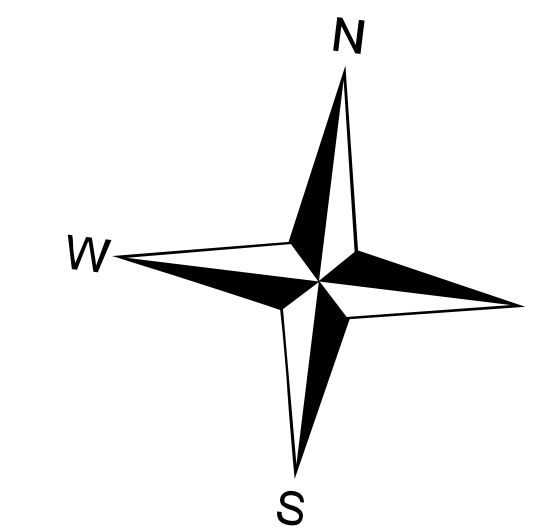
1:35 000

0 2 000 4 000 8 000 12 000 Metry

Legenda

-  Ostatní porosty
-  Zájmové porosty

Mapa počtu druhů stromové složky zájmových porostů LHC Kostelec n. Č. L.s. potencionálně vysokou biodiverzitou na hlinitých půdách s vyšším obsahem skeletu či písku s max. věkem > 80 a min. věkem < 30 let se zakmeněním 9+



1:35 000



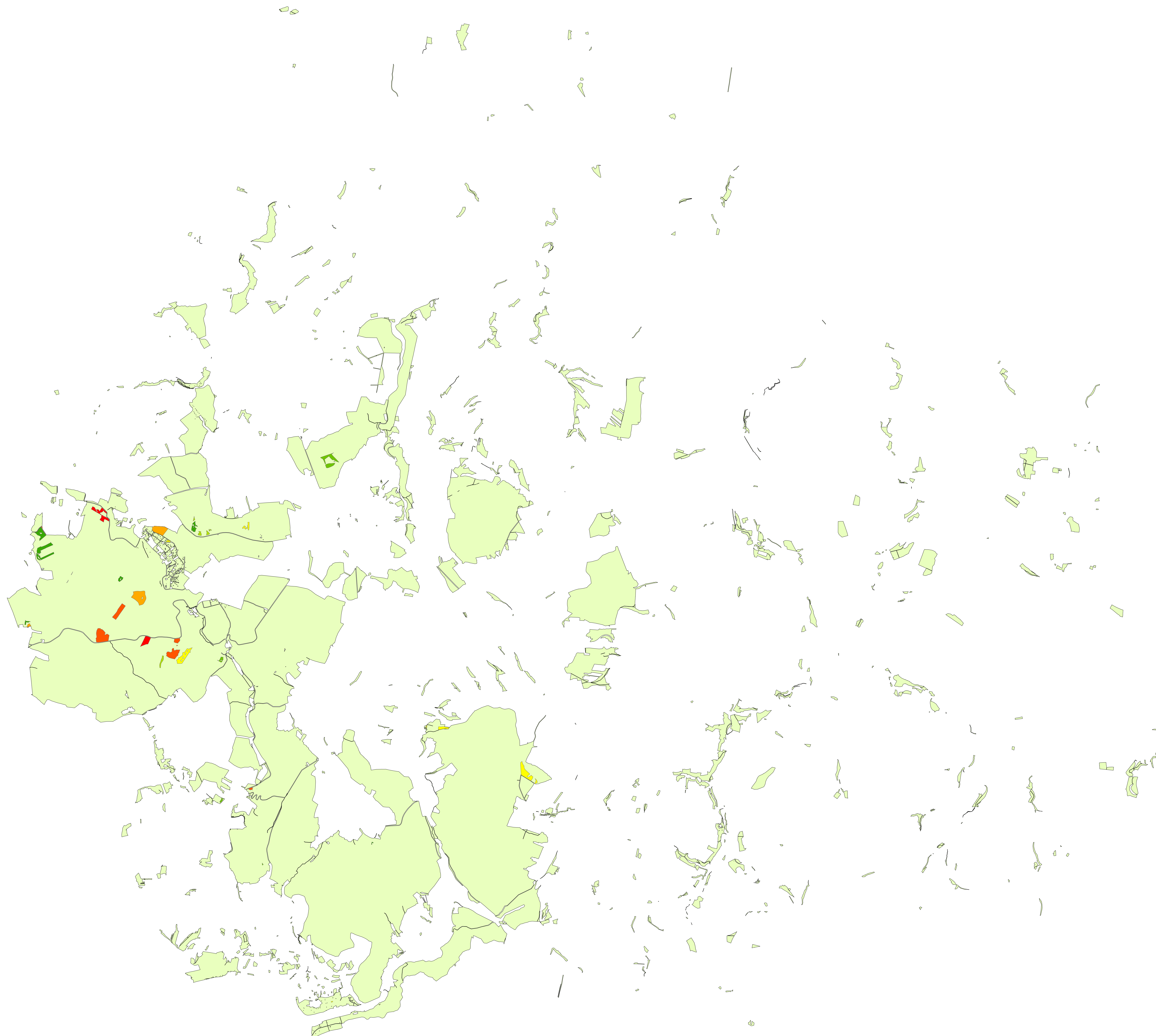
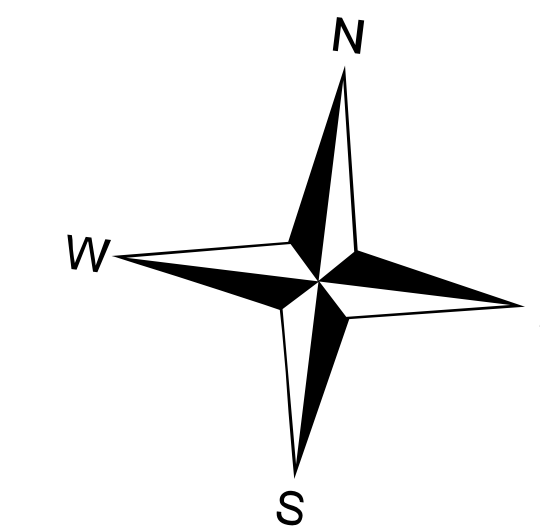
Legenda

Počet druhů

- 1 - 2
- 3 - 4
- 5 - 6
- 7 - 8
- 9 - 10

Ostatní porosty

Mapa tržní ceny stojící zásoby zájmových porostů LHC Kostelec n. Č. L.s potencionálně vysokou biodiverzitou na hlinitých půdách s vyšším obsahem skeletu či písku s max. věkem > 80 a min. věkem < 30 let se zakmeněním 9 +



1:35 000



Legenda

Cena za hektar

- 1 - 100.000
- 200.001 - 300.000
- 300.001 - 400.000
- 400.001 - 500.000
- 500.001 - 600.000
- 600.001 - 700.000
- 700.001 - 800.000
- Ostatní porosty