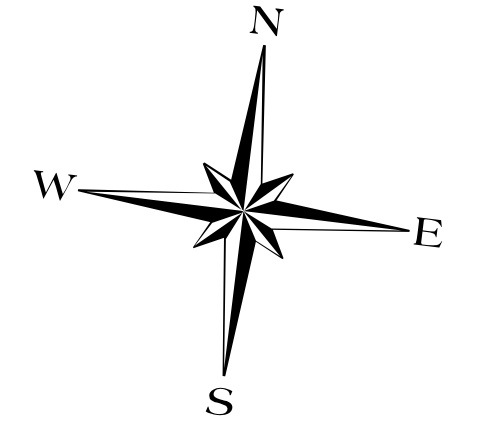


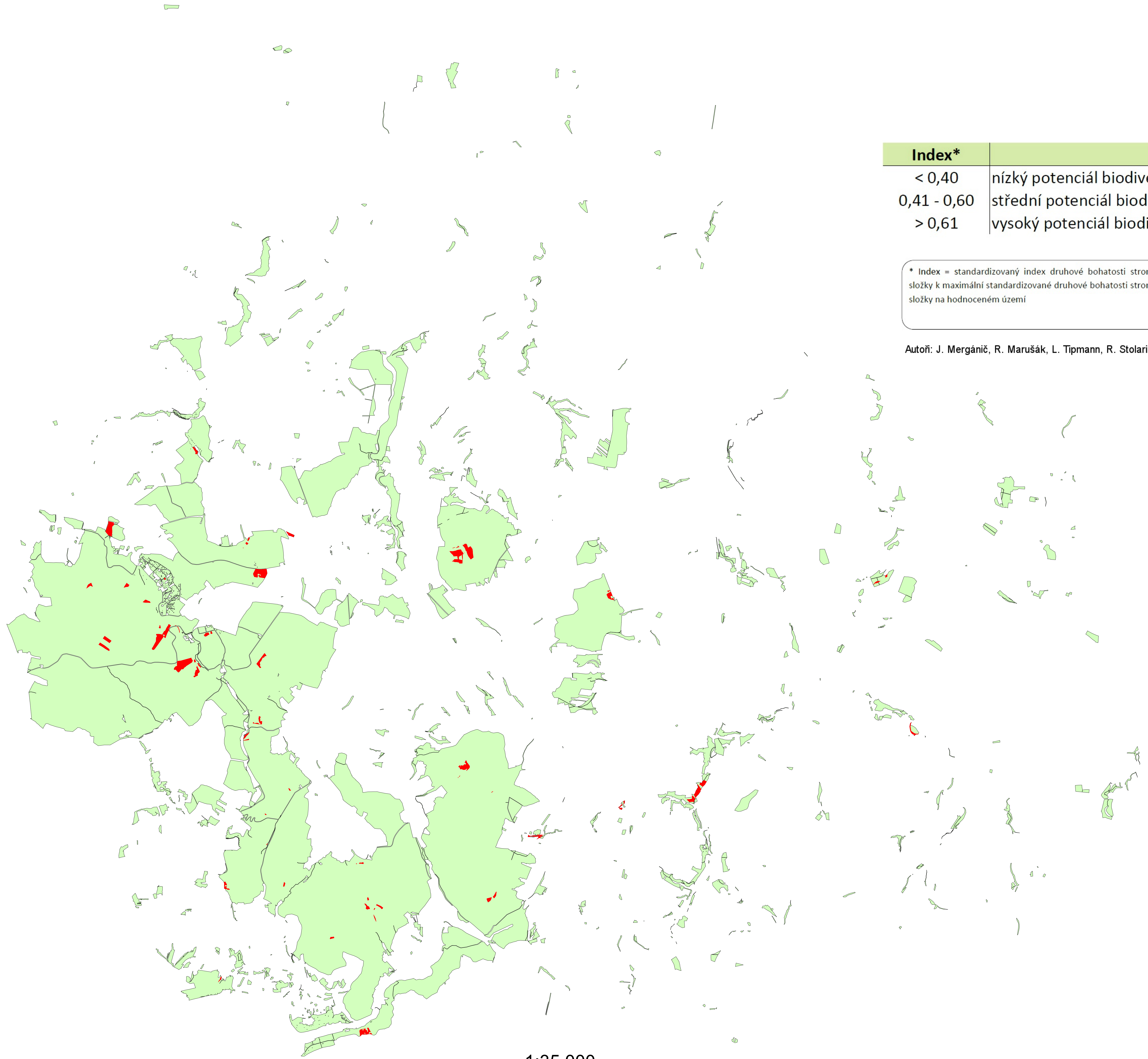
Stanovištní mapa různověkých porostů LHC ŠLP Kostelec nad Č. L. s potenciaálně vysokou biodiverzitou na hlinitých půdách s vyšším obsahem skeletu či písku s max. věkem ≥ 40 a min. věkem ≤ 30 let se zakmeněním 9+



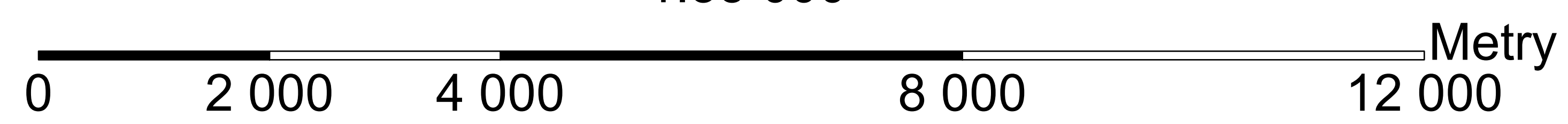
Index*	Popis
< 0,40	nízký potenciál biodiverzity stromové složky
0,41 - 0,60	střední potenciál biodiverzity stromové složky
> 0,61	vysoký potenciál biodiverzity stromové složky

* Index = standardizovaný index druhové bohatosti stromové složky k maximální standardizované druhové bohatosti stromové složky na hodnoceném území

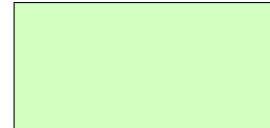

Autoři: J. Mergánič, R. Marušák, L. Tjpmann, R. Stolariková



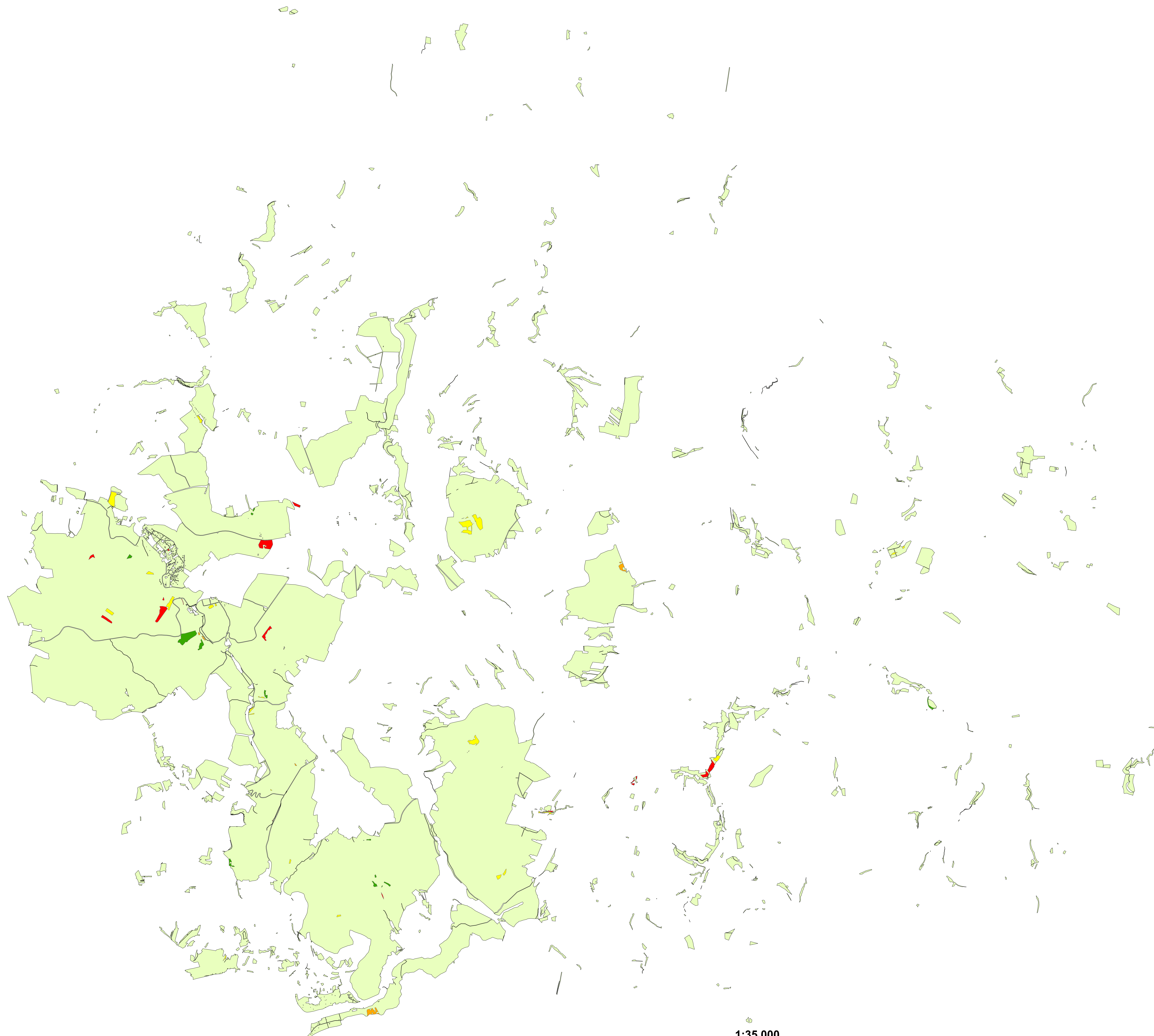
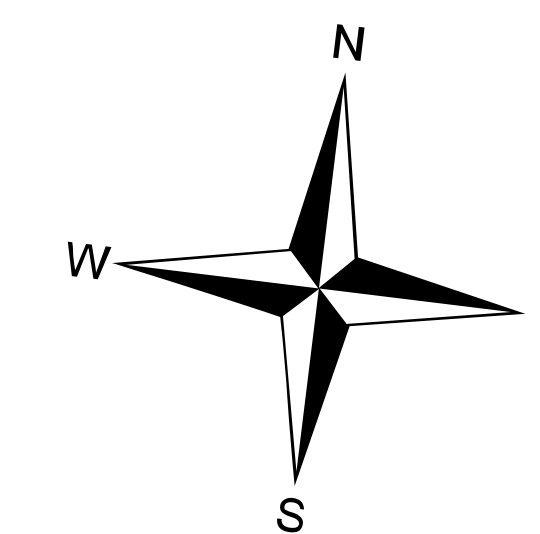
1:35 000



Legenda

-  Ostatní porosty
-  Zájmové porosty

Mapa počtu druhů stromové složky zájmových porostů LHC Kostelec n. Č. L.s. potencionálně vysokou biodiverzitou na hlinitých půdách s vyšším obsahem skeletu či písku s max. věkem ≥ 40 a min. věkem ≤ 30 let se zakmeněním 9+

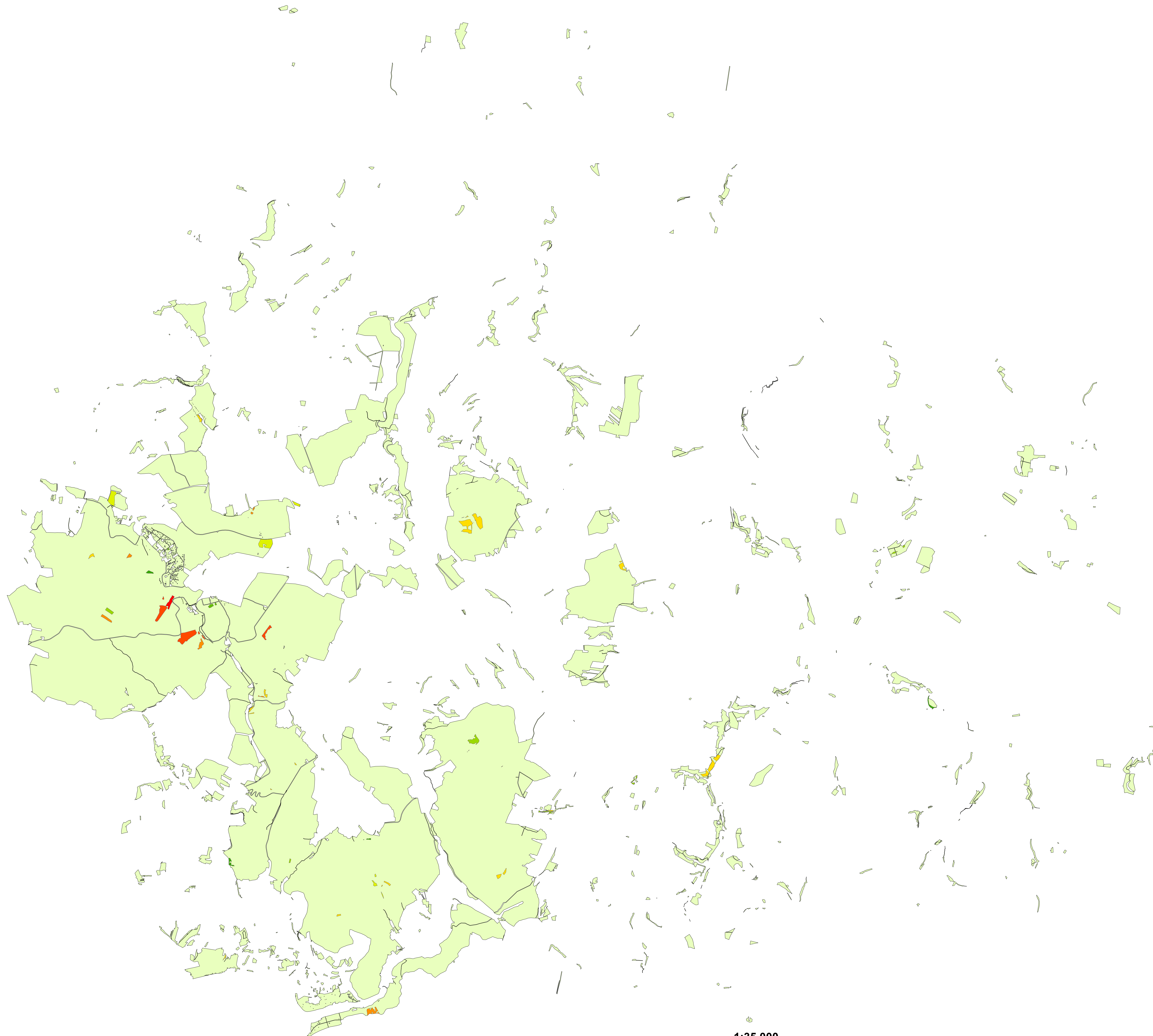
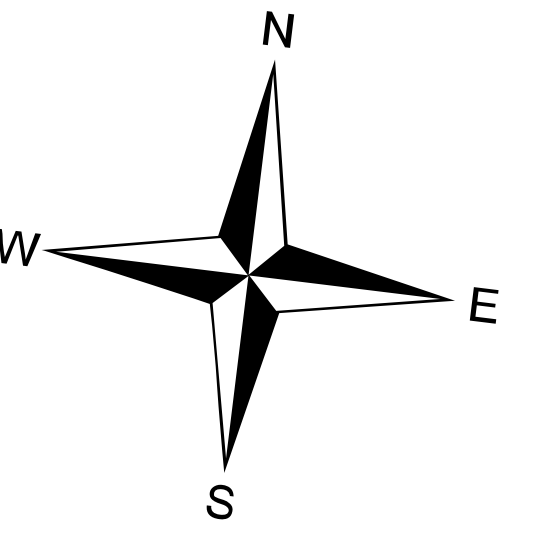


1:35 000



- Legenda**
Počet druhů
- 1 - 2
 - 3 - 4
 - 5 - 6
 - 7 - 8
 - Ostatní porosty
- © 2011, ČZU v Praze, FLD, KHÚL

Mapa tržní ceny stojící zásoby zájmových porostů LHC Kostelec n. Č. L.s potencionálně vysokou biodiverzitou na hlinitých půdách s vyšším obsahem skeletu či písku s max. věkem ≥ 40 a min. věkem ≤ 30 let se zakmeněním 9 +









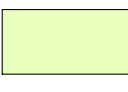


1:35 000



Legenda

Cena za hektar

-  1 - 100.000
-  100.001 - 200.000
-  200.001 - 300.000
-  300.001 - 400.000
-  400.001 - 500.000
-  500.001 - 600.000
-  600.001 - 700.000
-  700.001 - 800.000
-  Ostatní porosty