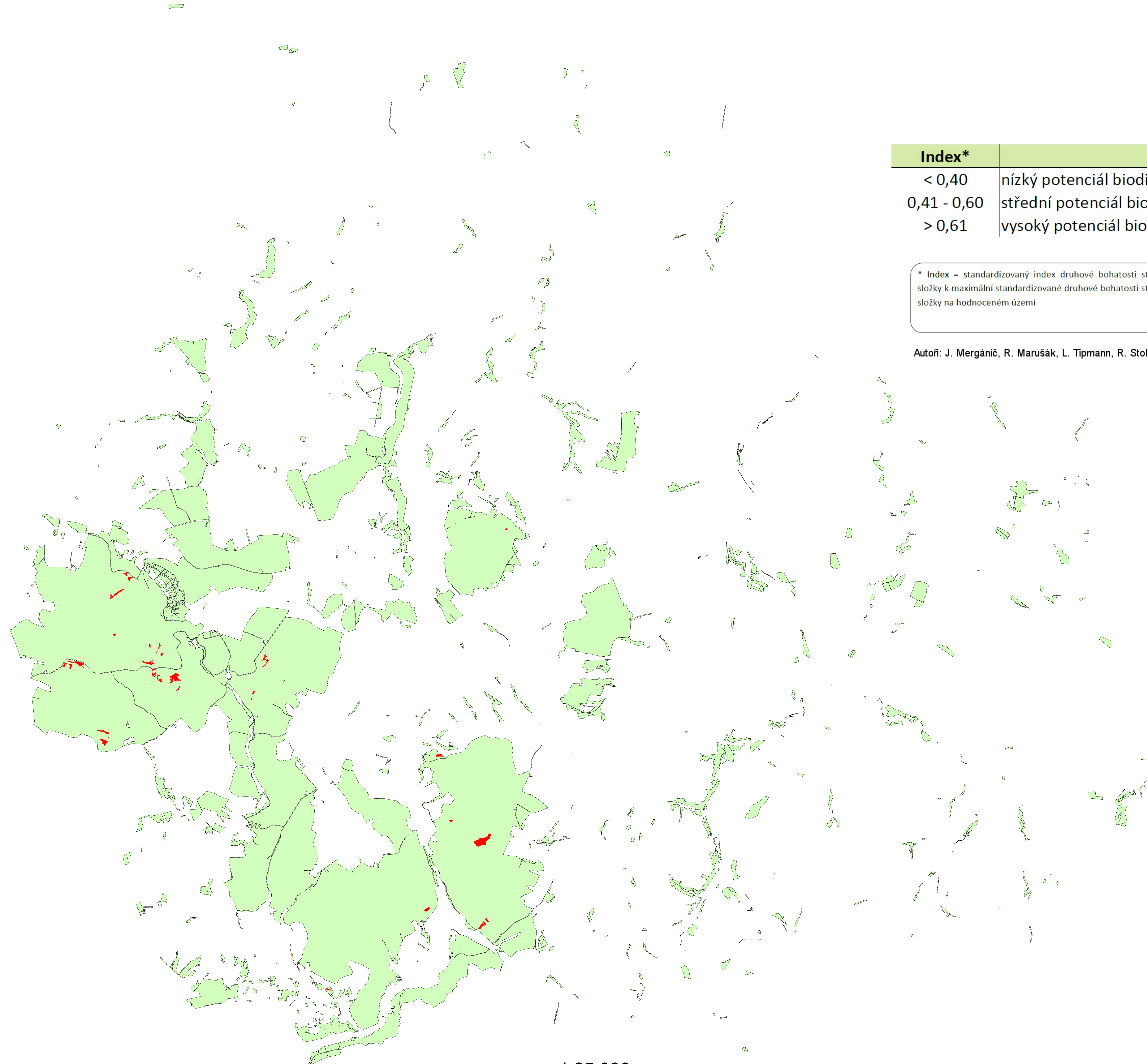
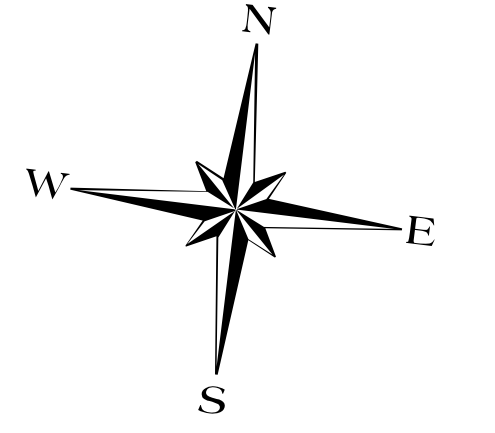


Stanovištní mapa LHC ŠLP Kostelec nad Č. L. s potenciálně vysokou biodiverzitou na hlinitých půdách s vyšším obsahem skeletu či písku ve věku max. a min. < 40 let se zakmeněním 9+

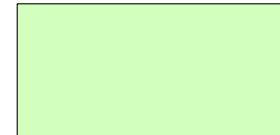



Index*	Popis
< 0,40	nízký potenciál biodiverzity stromové složky
0,41 - 0,60	střední potenciál biodiverzity stromové složky
> 0,61	vysoký potenciál biodiverzity stromové složky

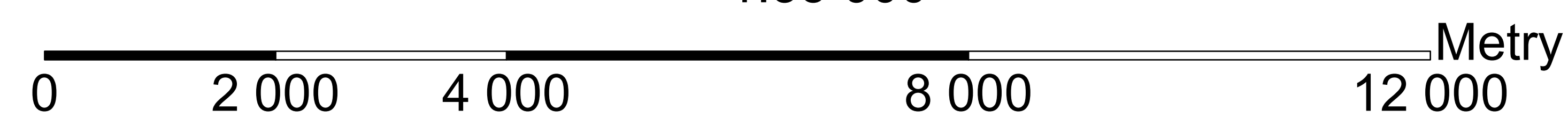
* Index = standardizovaný index druhové bohatosti stromové složky k maximální standardizované druhové bohatosti stromové složky na hodnoceném území

Autoři: J. Mergánič, R. Marušák, L. Tipmann, R. Stolariková

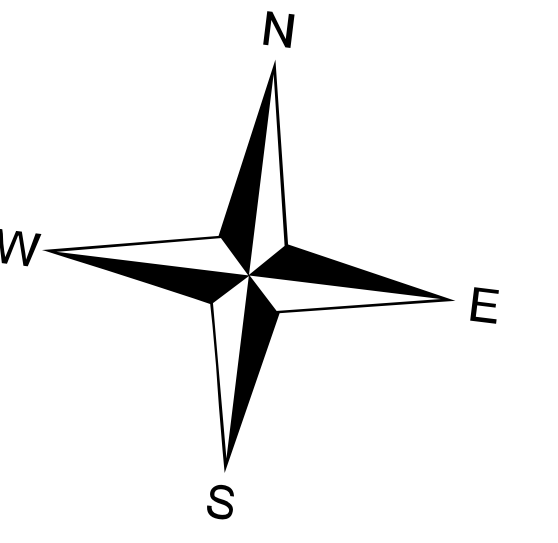
Legenda

-  Ostatní porosty
-  Zájemové porosty

1:35 000



Mapa počtu druhů stromové složky zájmových porostů LHC Kostelec n. Č. L.s. potencionálně vysokou biodiverzitou na hlinitých půdách s vyšším obsahem skeletu či písku ve věku max. a min. < 40 let zakmeněním 9+



1:35 000



Legenda

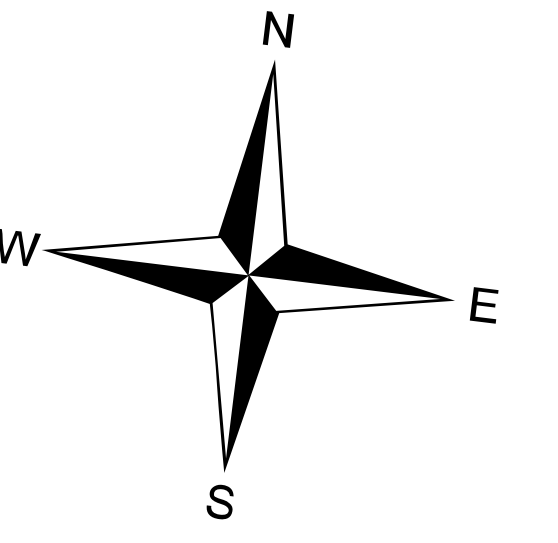
Počet druhů

1 - 2

3 - 4

Ostatní porosty

Mapa tržní ceny stojící zásoby zájmových porostů LHC Kostelec n. Č. L.s potencionálně vysokou biodiverzitou na hlinitých půdách s vyšším obsahem skeletu či písku ve věku max. a min. < 40 let se zakmeněním 9 +



1:35 000

0 2 000 4 000 8 000 12 000 Meters

Legenda

Cena za hektar

1 - 5.000

25.001 - 30.000

35.001 - 40.000

Ostatní porosty