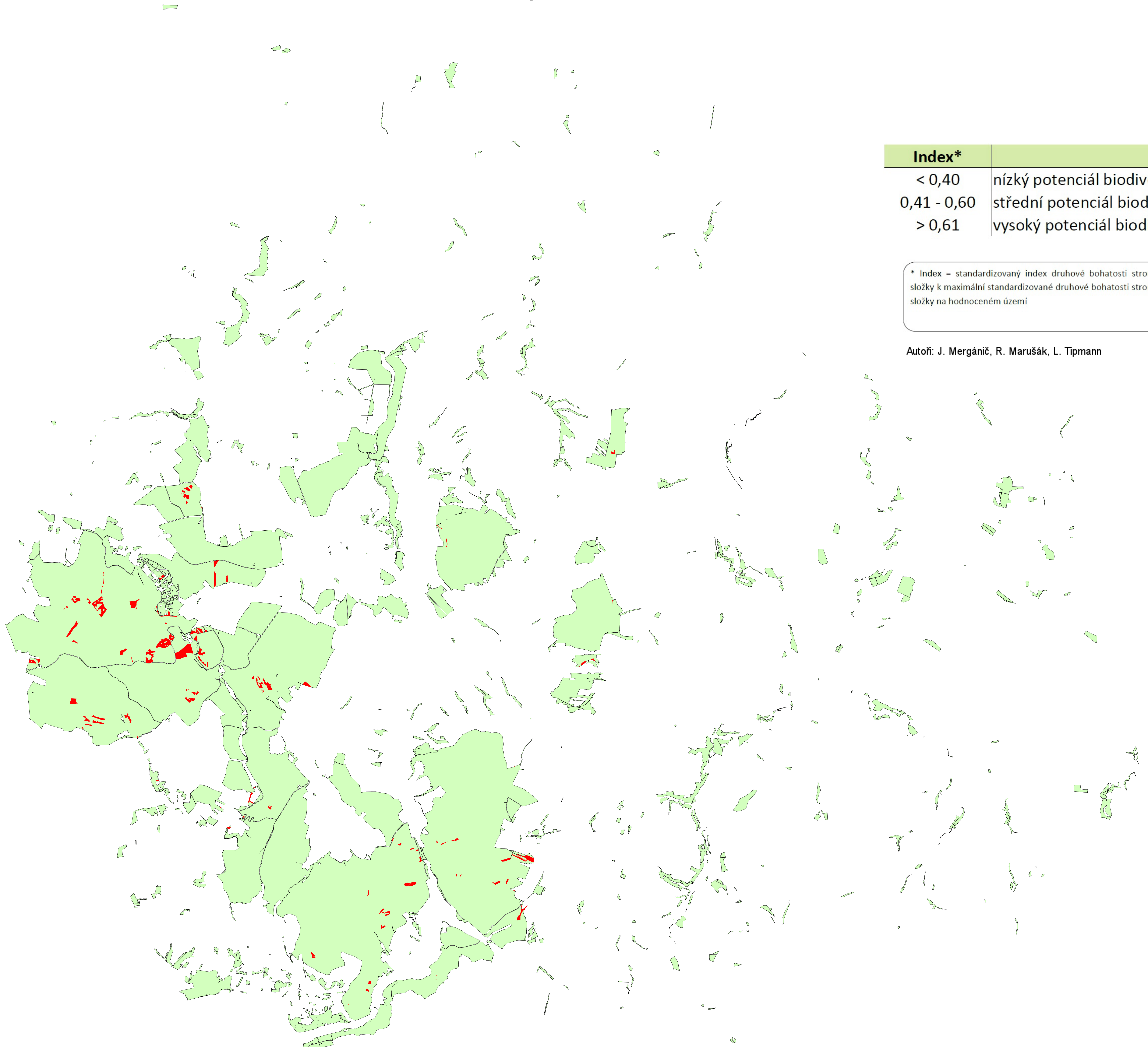
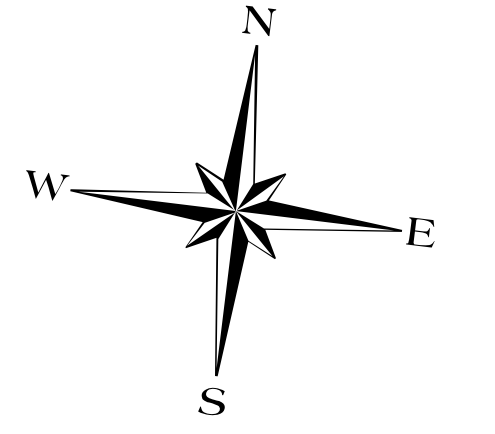


Stanovištní mapa porostů LHC ŠLP Kostelec n Č. L. s potenciálně vysokou biodiverzitou na hlinitých půdách s vyšším obsahem skeletu či písku ve věku 41 - 60 let se zakmeněním 7 - 8

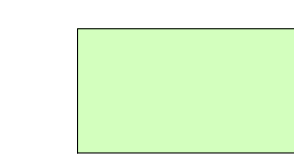



Index*	Popis
< 0,40	nízký potenciál biodiverzity stromové složky
0,41 - 0,60	střední potenciál biodiverzity stromové složky
> 0,61	vysoký potenciál biodiverzity stromové složky

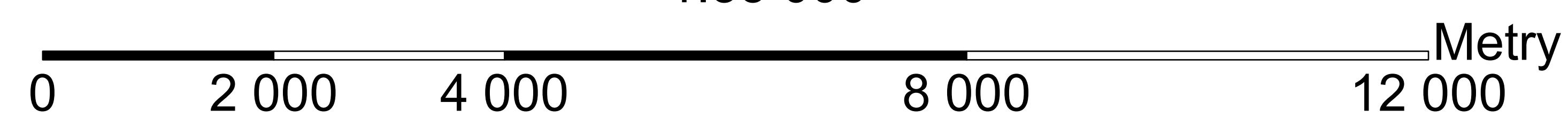
* Index = standardizovaný index druhové bohatosti stromové složky k maximální standardizované druhové bohatosti stromové složky na hodnoceném území

Autoři: J. Mergánič, R. Marušák, L. Típmann

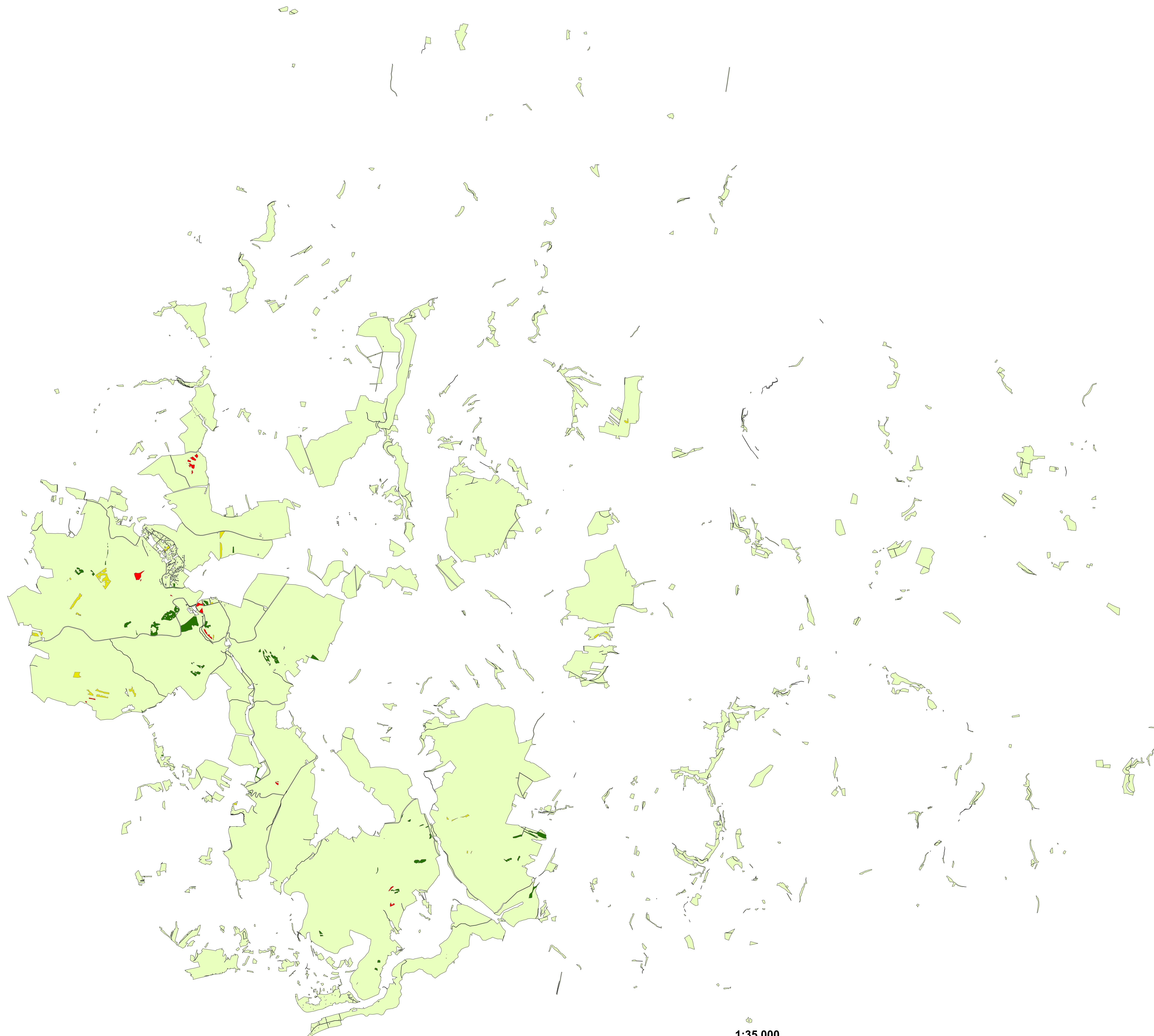
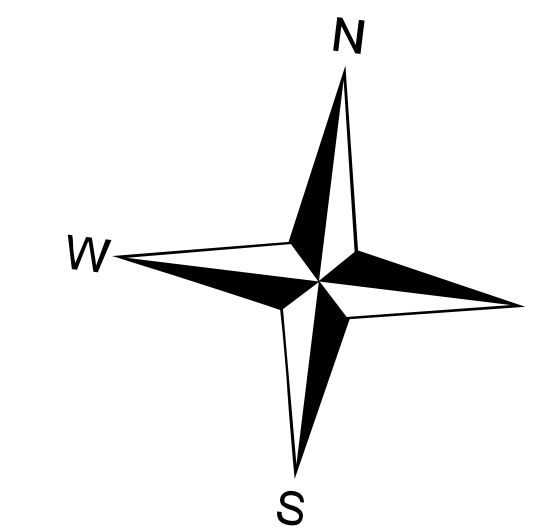
Legenda

-  Ostatní porosty
-  Zájmové porosty

1:35 000



Mapa počtu druhů stromové složky zájmových porostů LHC Kostelec n. Č. L.s. potencionálně vysokou biodiverzitou na hlinitých půdách s vyšším obsahem skeletu či písku ve věku nad140 let se zakmeněním 7 - 8

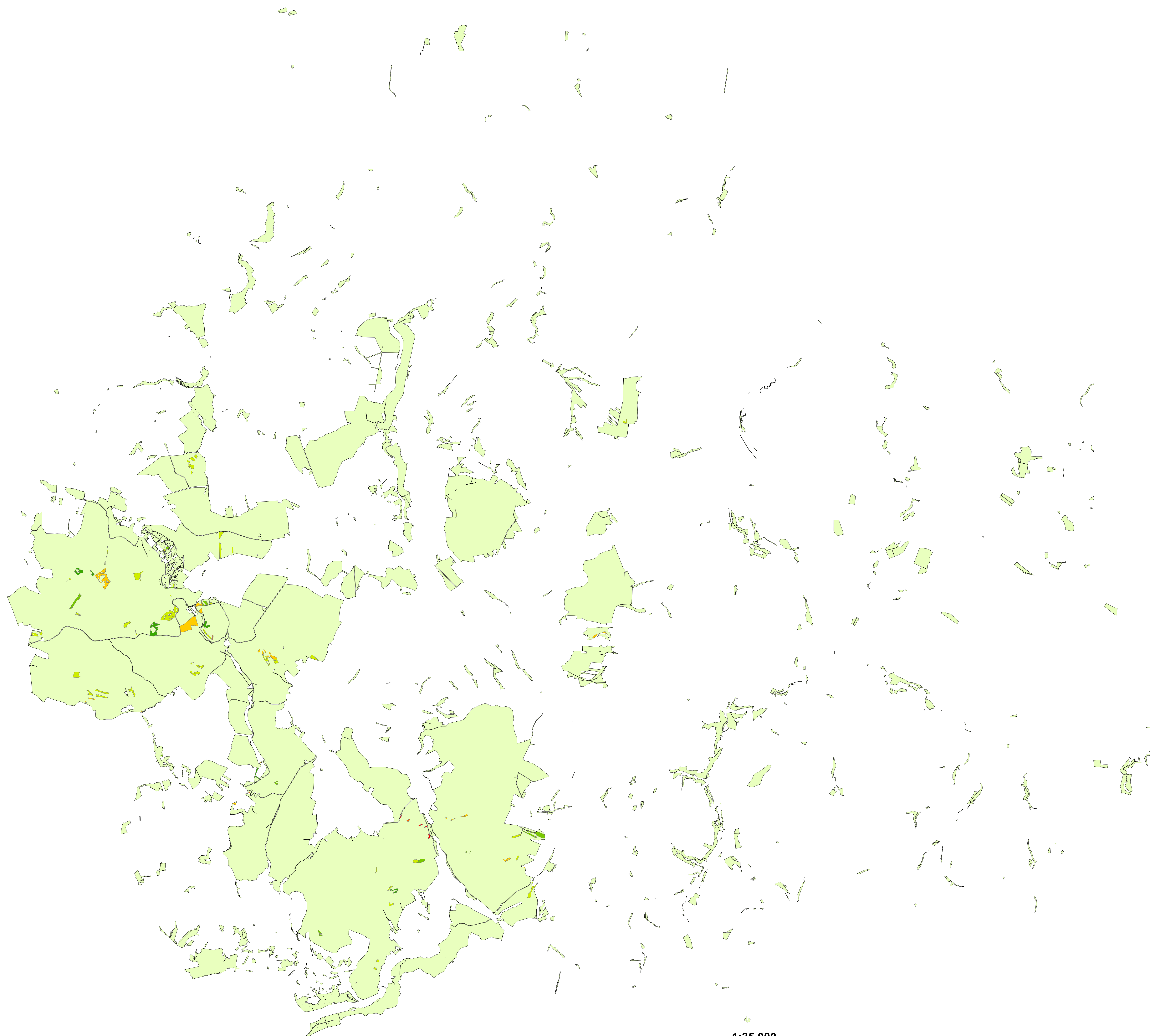
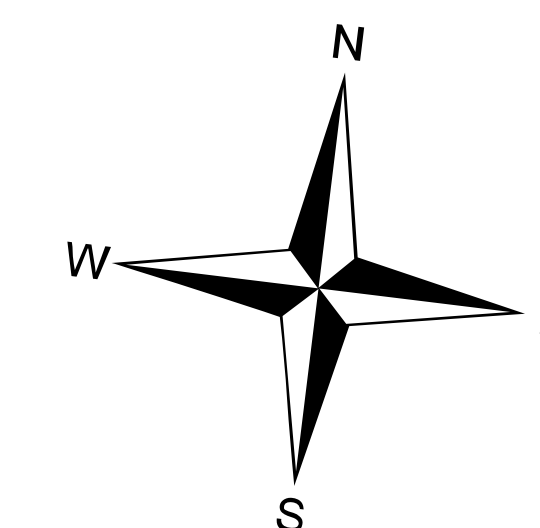


1:35 000

Legenda
Počet druhů
1 - 2
3 - 4
5 - 6
Ostatní porosty

© 2011, ČZU v Praze, FLD, KHÚL

Mapa tržní ceny stojící zásoby zájmových porostů LHC Kostelec n. Č. L.s potencionálně vysokou biodiverzitou na hlinitých půdách s vyšším obsahem skeletu či písku ve věku nad 141 let se zakmeněním 7 - 8







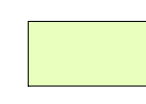


1:35 000



Legenda

Cena za hektar

-  1 - 200.000
-  200.001 - 400.000
-  400.001 - 600.000
-  600.001 - 800.000
-  800.001 - 1.000.000
-  1.000.001 - 1.200.000
-  Ostatní porosty