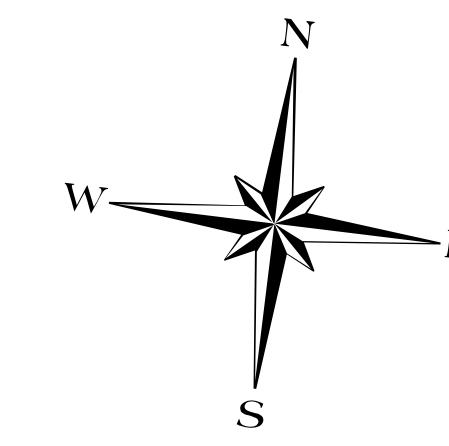


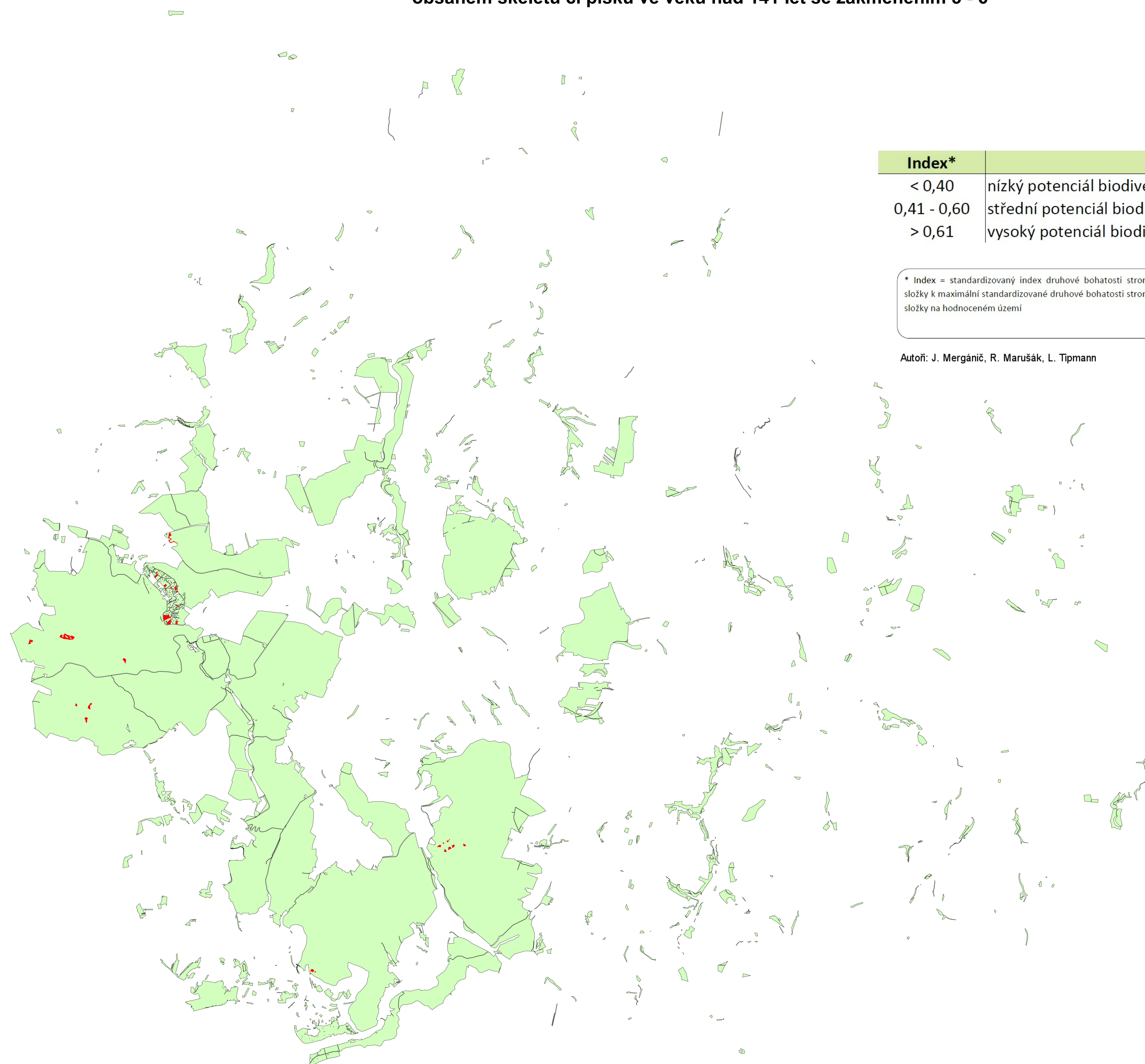
Stanovištní mapa porostů LHC ŠLP Kostelec n Č. L. s potenciálně vysokou biodiverzitou na hlinitých půdách s vyšším obsahem skeletu či písku ve věku nad 141 let se zakmeněním 5 - 6



Index*	Popis
< 0,40	nízký potenciál biodiverzity stromové složky
0,41 - 0,60	střední potenciál biodiverzity stromové složky
> 0,61	vysoký potenciál biodiverzity stromové složky

* Index = standardizovaný index druhové bohatosti stromové složky k maximální standardizované druhové bohatosti stromové složky na hodnoceném území

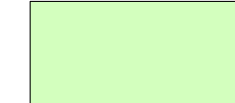

Autoři: J. Mergánič, R. Marušák, L. Típmann



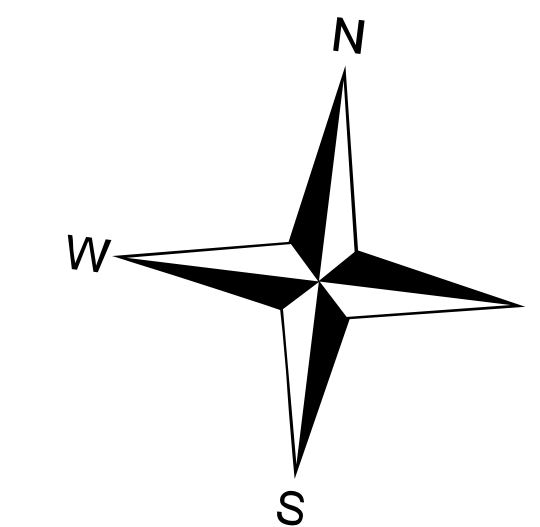
1:35 000



Legenda

-  Ostatní porosty
-  Zájmové porosty

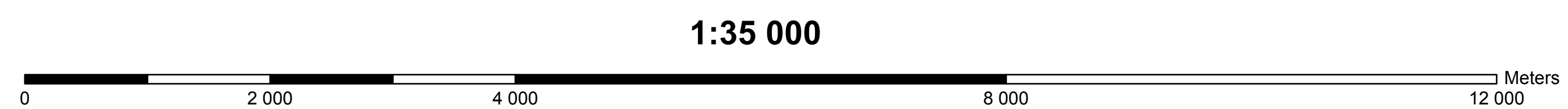
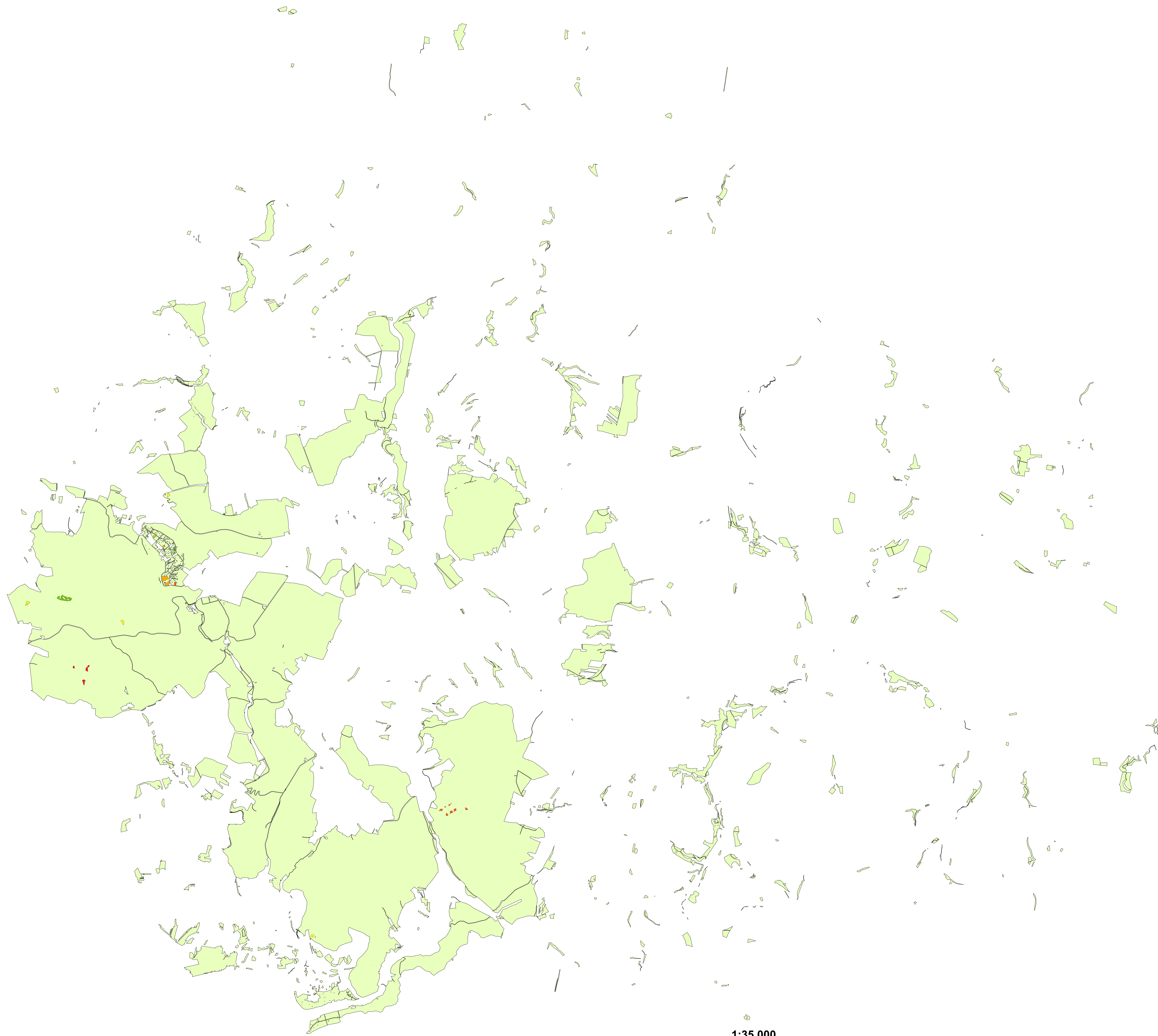
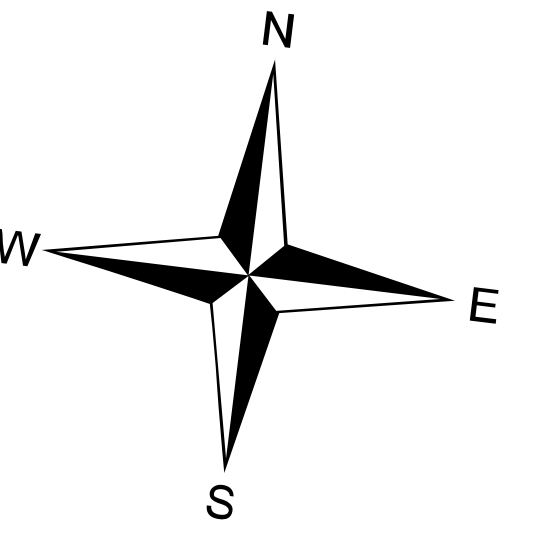
Mapa počtu druhů stromové složky zájmových porostů LHC Kostelec n. Č. L.s. potencionálně vysokou biodiverzitou na hlinitých půdách s vyšším obsahem skeletu či písku ve věku nad140 let se zakmeněním 5 - 6



Legenda
Počet druhů
1 - 2
3 - 4
Ostatní porosty

© 2011, ČZU v Praze, FLD, KHÚL

Mapa tržní ceny stojící zásoby zájmových porostů LHC Kostelec n. Č. L.s potencionálně vysokou biodiverzitou na hlinitých půdách s vyšším obsahem skeletu či písku ve věku nad 141 let se zakmeněním 5 - 6



1:35 000

Legenda

Cena za hektar

- 1 - 100.000
- 100.001 - 200.000
- 200.001 - 300.000
- 300.001 - 400.000
- 400.001 - 500.000
- 500.001 - 600.000
- 600.001 - 700.000
- Ostatní porosty