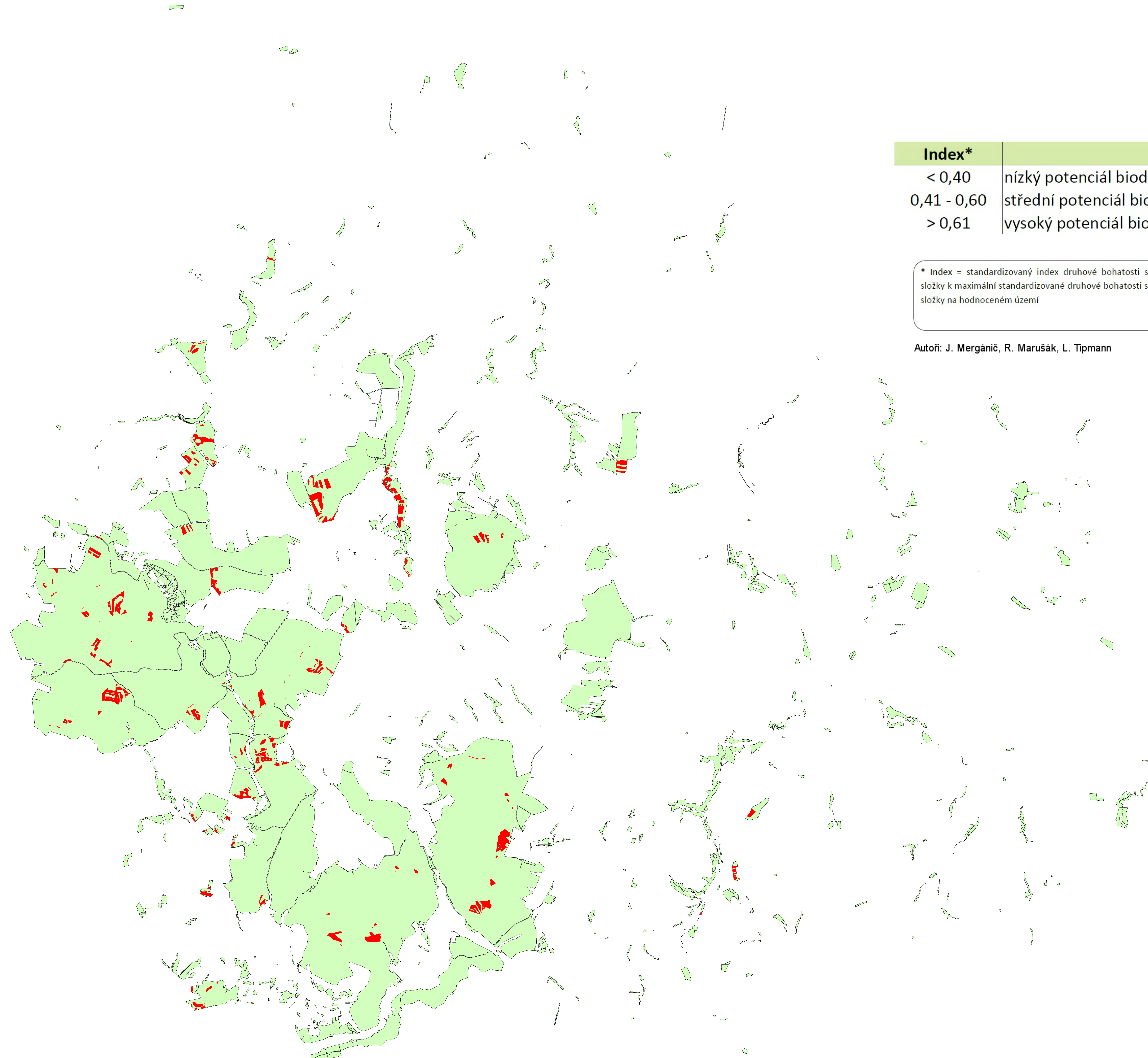
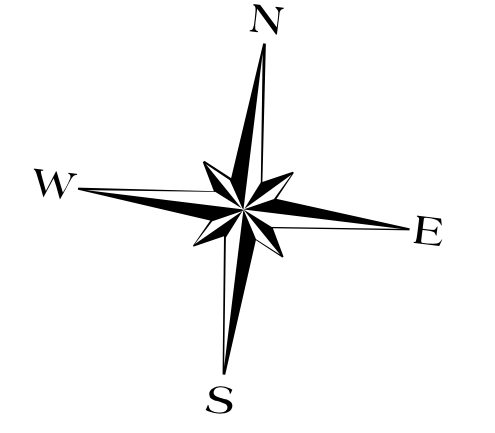


Stanovištní mapa porostů LHC ŠLP Kostelec n Č. L. s potenciálně vysokou biodiverzitou na hlinitých půdách s vyšším obsahem skeletu či písku ve věku 121 - 140 let se zakmeněním 9+



Index*	Popis
< 0,40	nízký potenciál biodiverzity stromové složky
0,41 - 0,60	střední potenciál biodiverzity stromové složky
> 0,61	vysoký potenciál biodiverzity stromové složky

* Index = standardizovaný index druhové bohatosti stromové složky k maximální standardizované druhové bohatosti stromové složky na hodnoceném území

Autoři: J. Mergánič, R. Marušák, L. Típmann

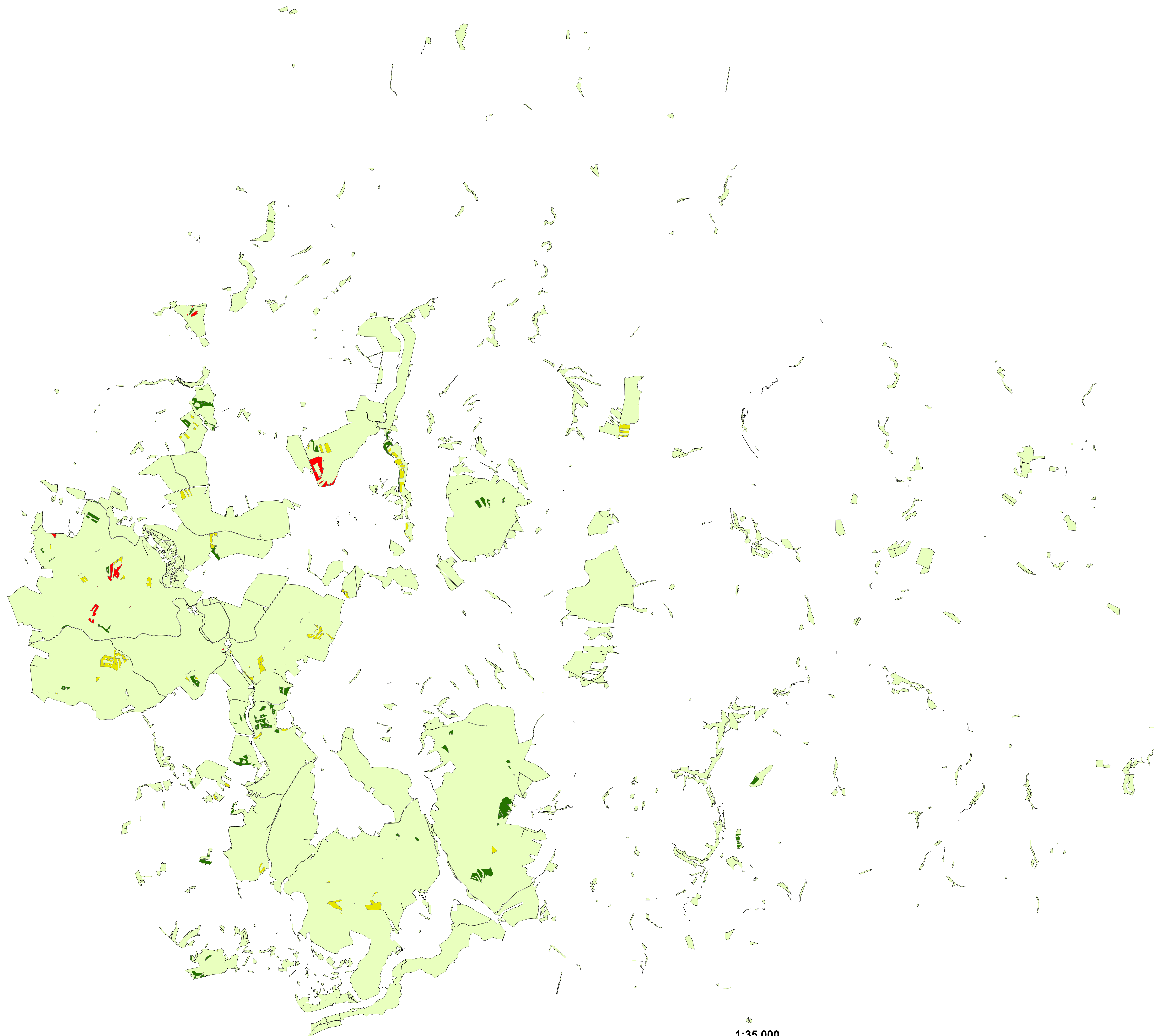
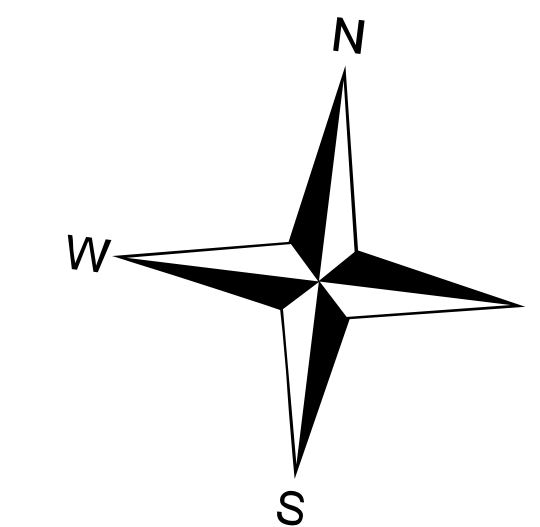
Legenda

- Ostatní porosty
- Zájmové porosty

1:35 000



Mapa počtu druhů stromové složky zájmových porostů LHC Kostelec n. Č. L.s potencionálně vysokou biodiverzitou na hlinitých půdách s vyšším obsahem skeletu či písku ve věku 120 - 141 let se zakmeněním 9+



1:35 000



Legenda

Počet druhů

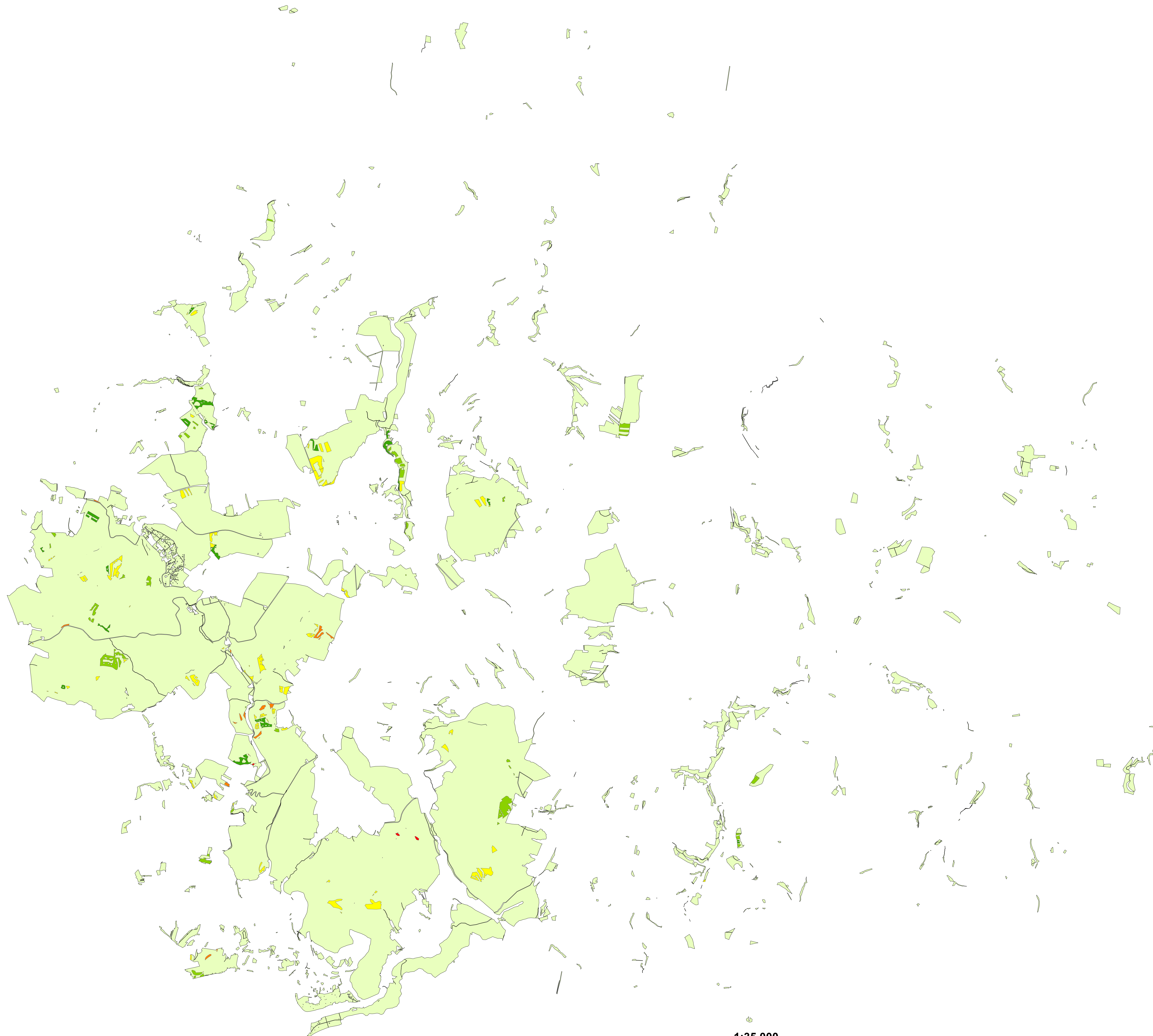
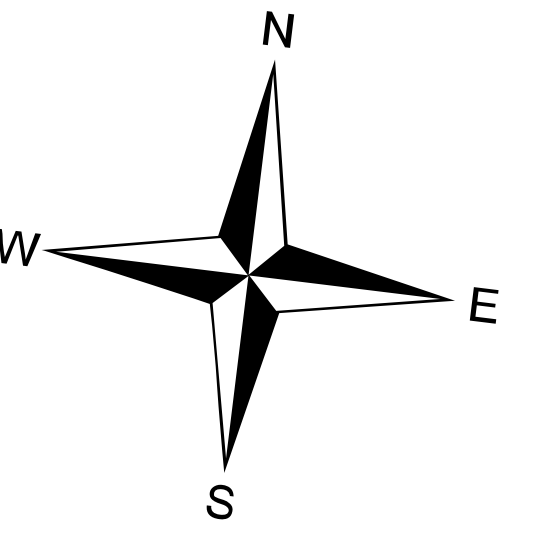
1 - 2

3 - 4

5 - 6

Ostatní porosty

Mapa tržní ceny stojící zásoby zájmových porostů LHC Kostelec n. Č. L.s potencionálně vysokou biodiverzitou na hlinitých půdách s vyšším obsahem skeletu či písku ve věku 121 - 140 let se zakmeněním 9 +









1:35 000



Legenda

2075

CENAHAPS

-  1 - 300.000
-  300.001 - 600.000
-  600.001 - 900.000
-  900.001 - 1.200.000
-  1.200.001 - 1.500.000
-  Ostatní porosty