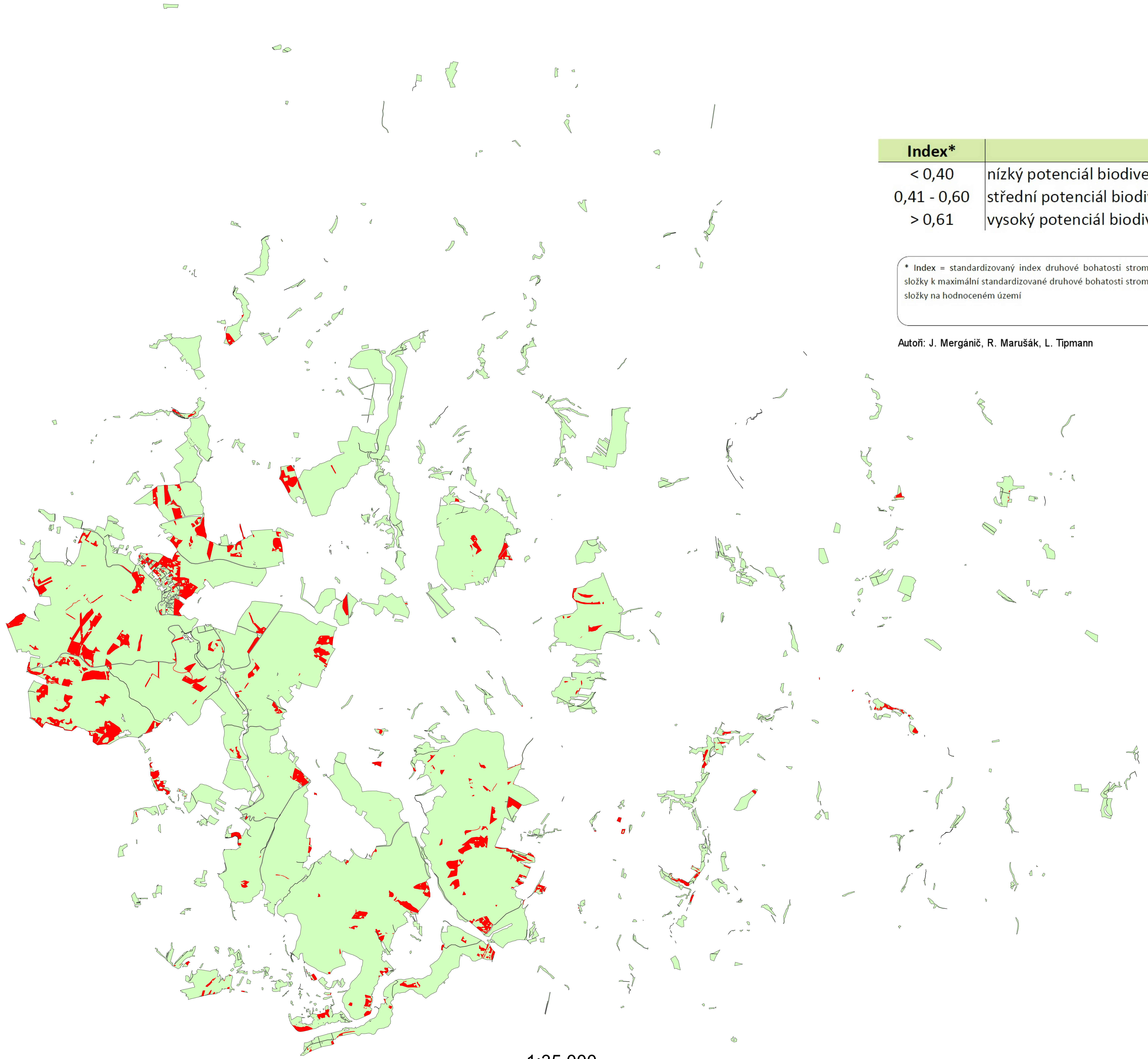
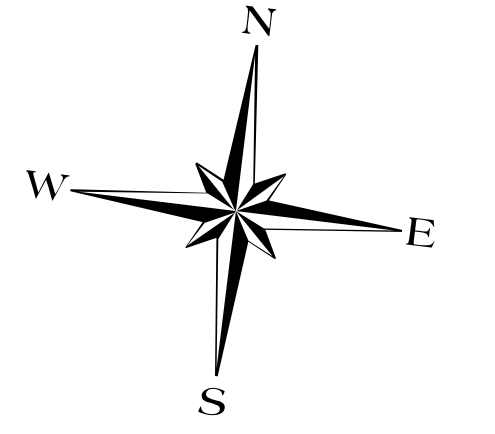


Stanovištní mapa porostů LHC ŠLP Kostelec n Č. L. s potenciálně vysokou biodiverzitou na hlinitých půdách s vyšším obsahem skeletu či písku ve věku 101 - 120 let se zakmeněním 7 - 8

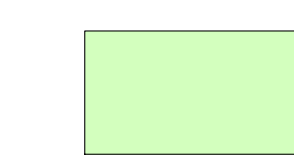



Index*	Popis
< 0,40	nízký potenciál biodiverzity stromové složky
0,41 - 0,60	střední potenciál biodiverzity stromové složky
> 0,61	vysoký potenciál biodiverzity stromové složky

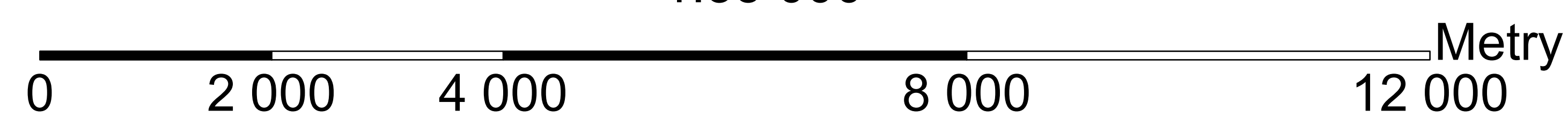
\* Index = standardizovaný index druhové bohatosti stromové složky k maximální standardizované druhové bohatosti stromové složky na hodnoceném území

Autoři: J. Mergánič, R. Marušák, L. Típmann

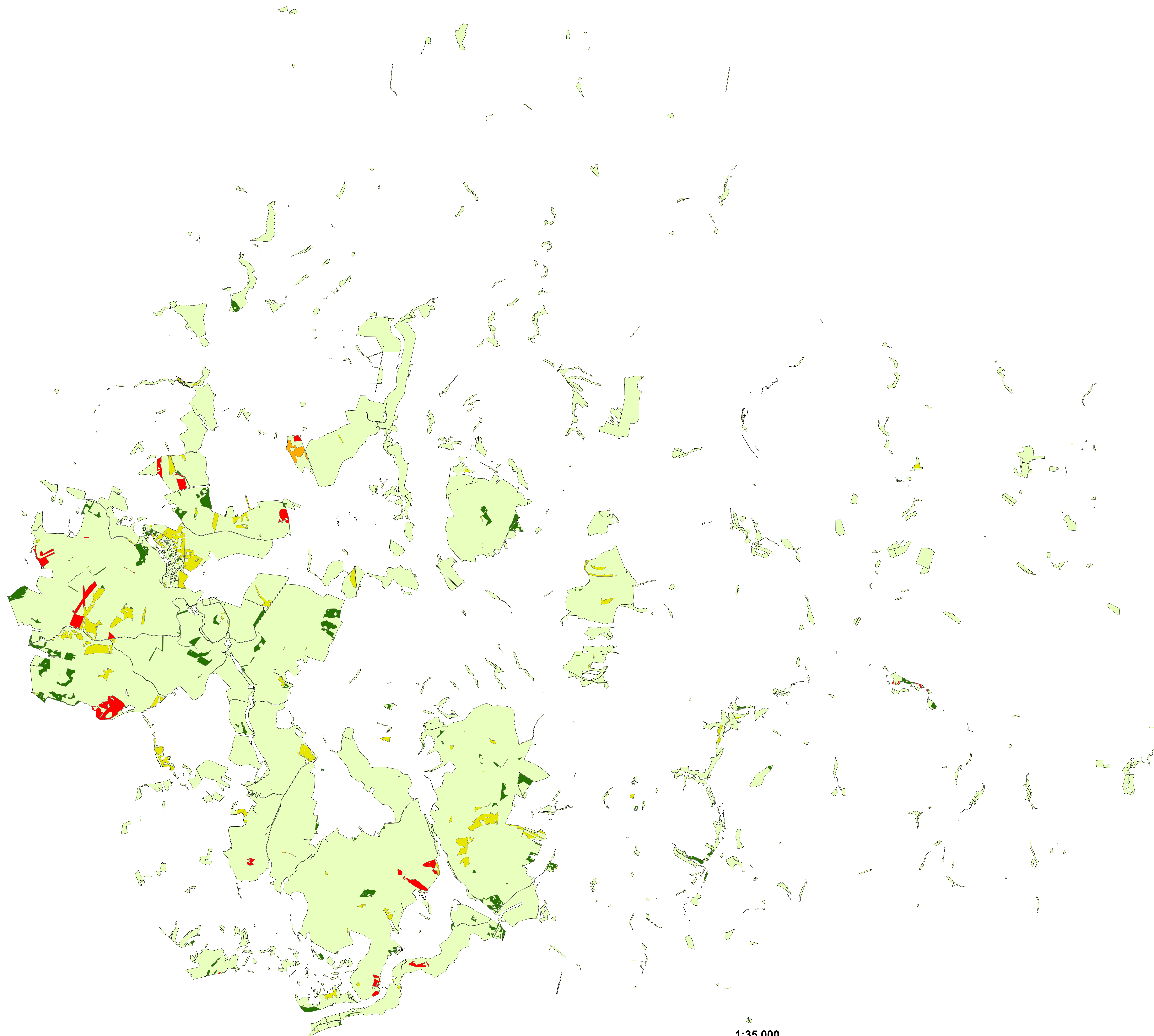
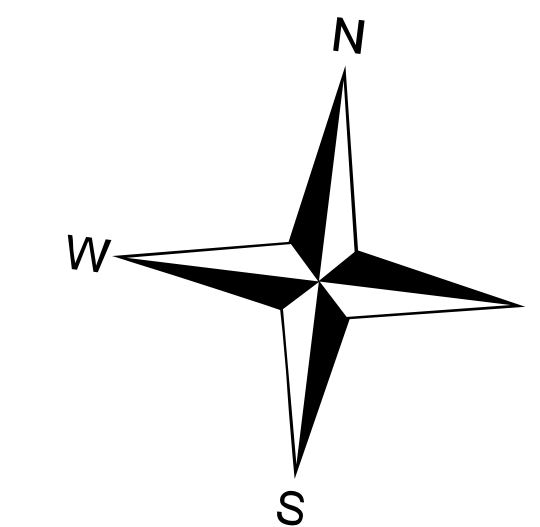
**Legenda**

-  Ostatní porosty
-  Zájmové porosty

1:35 000



Mapa počtu druhů stromové složky zájmových porostů LHC Kostelec n. Č. L.s. potencionálně vysokou biodiverzitou na hlinitých půdách s vyšším obsahem skeletu či písku ve věku 101 - 120 let se zakmeněním 7 - 8

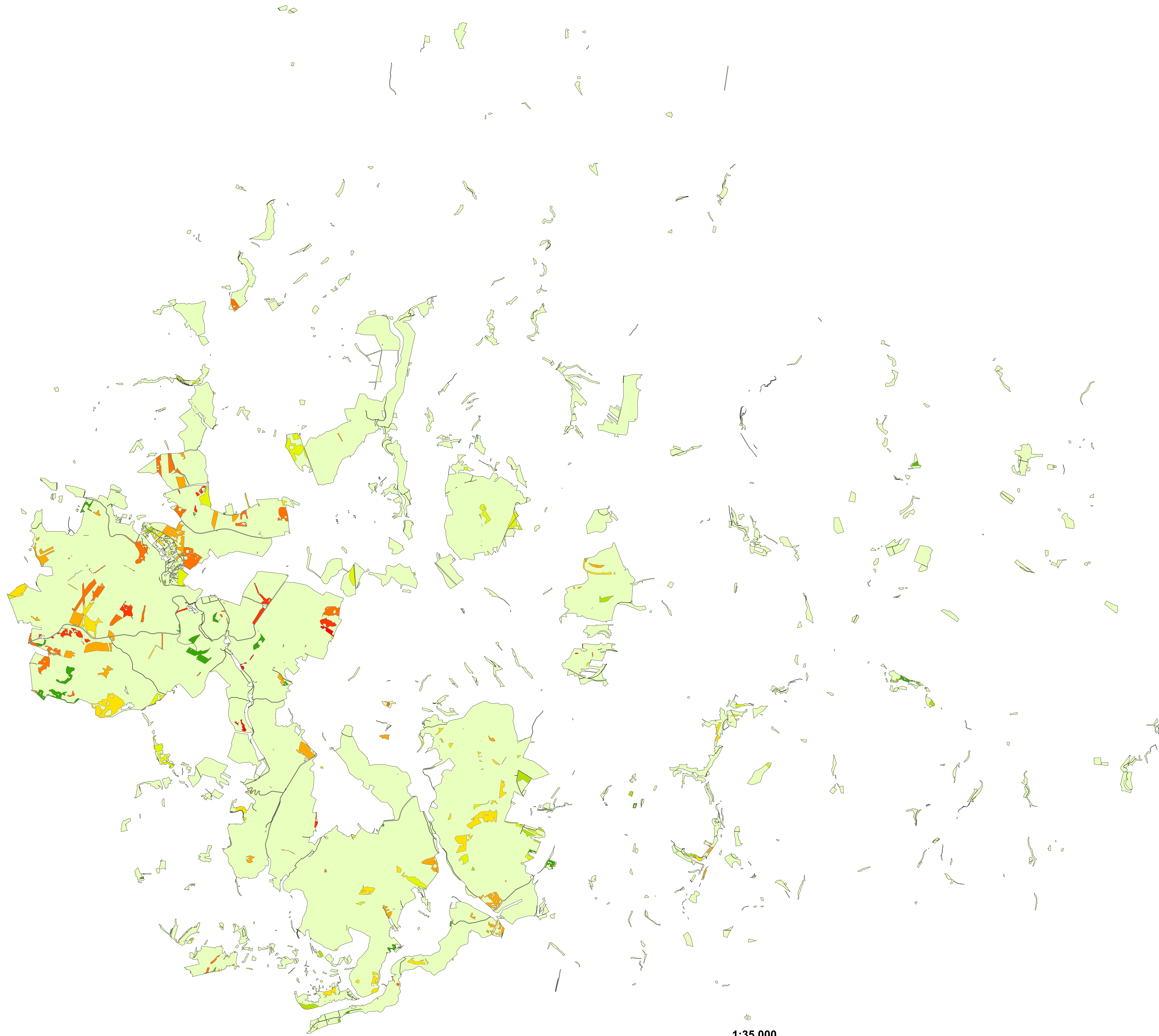
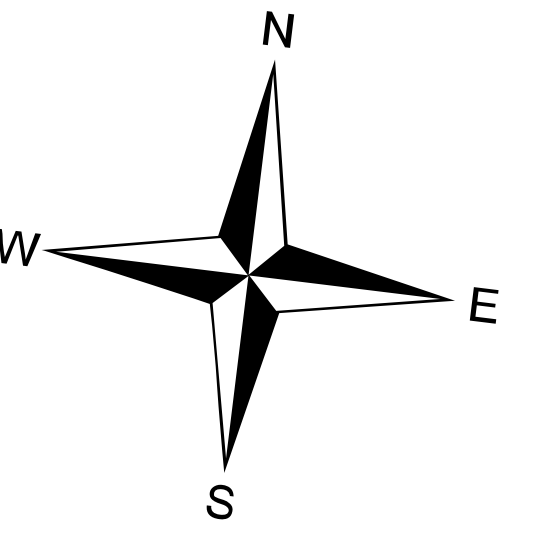


**Legenda**  
**Počet druhů**

- 1 - 2
- 3 - 4
- 5 - 6
- 7 - 8
- Ostatní porosty

© 2011, ČZU v Praze, FLD, KHÚL

Mapa tržní ceny stojící zásoby zájmových porostů LHC Kostelec n. Č. L.s potencionálně vysokou biodiverzitou na hlinitých půdách s vyšším obsahem skeletu či písku ve věku 101 - 120 let se zakmeněním 7 - 8



**Legenda**

**Cena za hektar**

- 1 - 100.000
- 100.001 - 200.000
- 200.001 - 300.000
- 300.001 - 400.000
- 400.001 - 500.000
- 500.001 - 600.000
- 600.001 - 700.000
- 700.001 - 800.000
- 800.001 - 900.000
- 900.001 - 1.000.000
- Ostatní porosty

1:35 000

