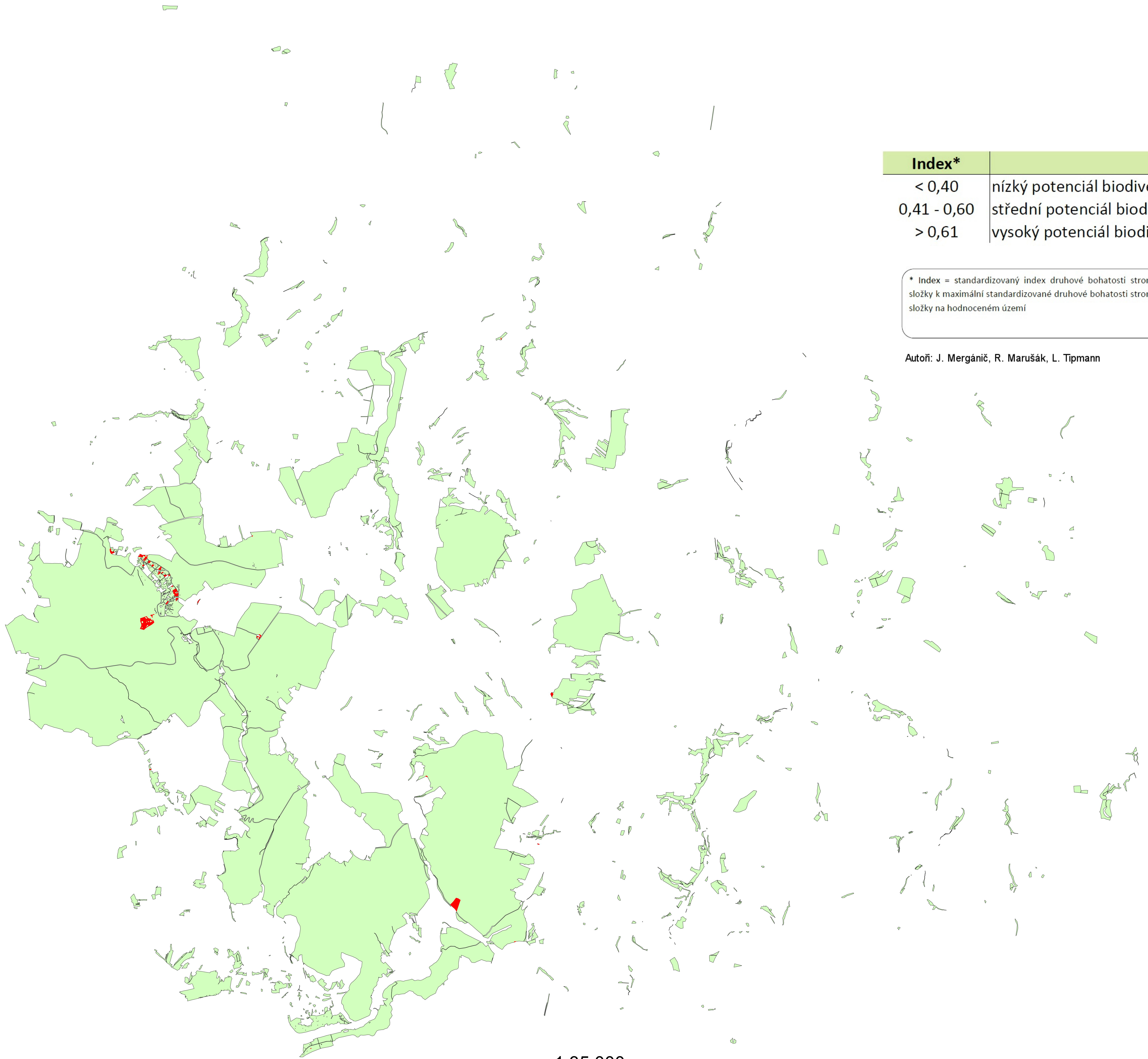
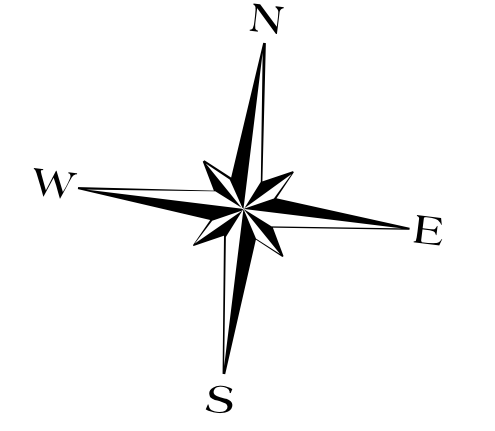


Stanovištní mapa porostů LHC ŠLP Kostelec nad Č. L. s potenciálně vysokou biodiverzitou na hlinitých půdách s vyšším obsahem skeletu či písku ve věku 101 - 120 let se zakmeněním 5 - 6





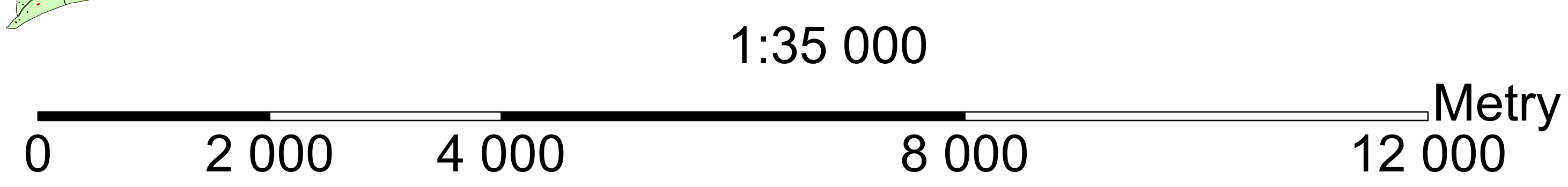
Index*	Popis
< 0,40	nízký potenciál biodiverzity stromové složky
0,41 - 0,60	střední potenciál biodiverzity stromové složky
> 0,61	vysoký potenciál biodiverzity stromové složky

* Index = standardizovaný index druhové bohatosti stromové složky k maximální standardizované druhové bohatosti stromové složky na hodnoceném území

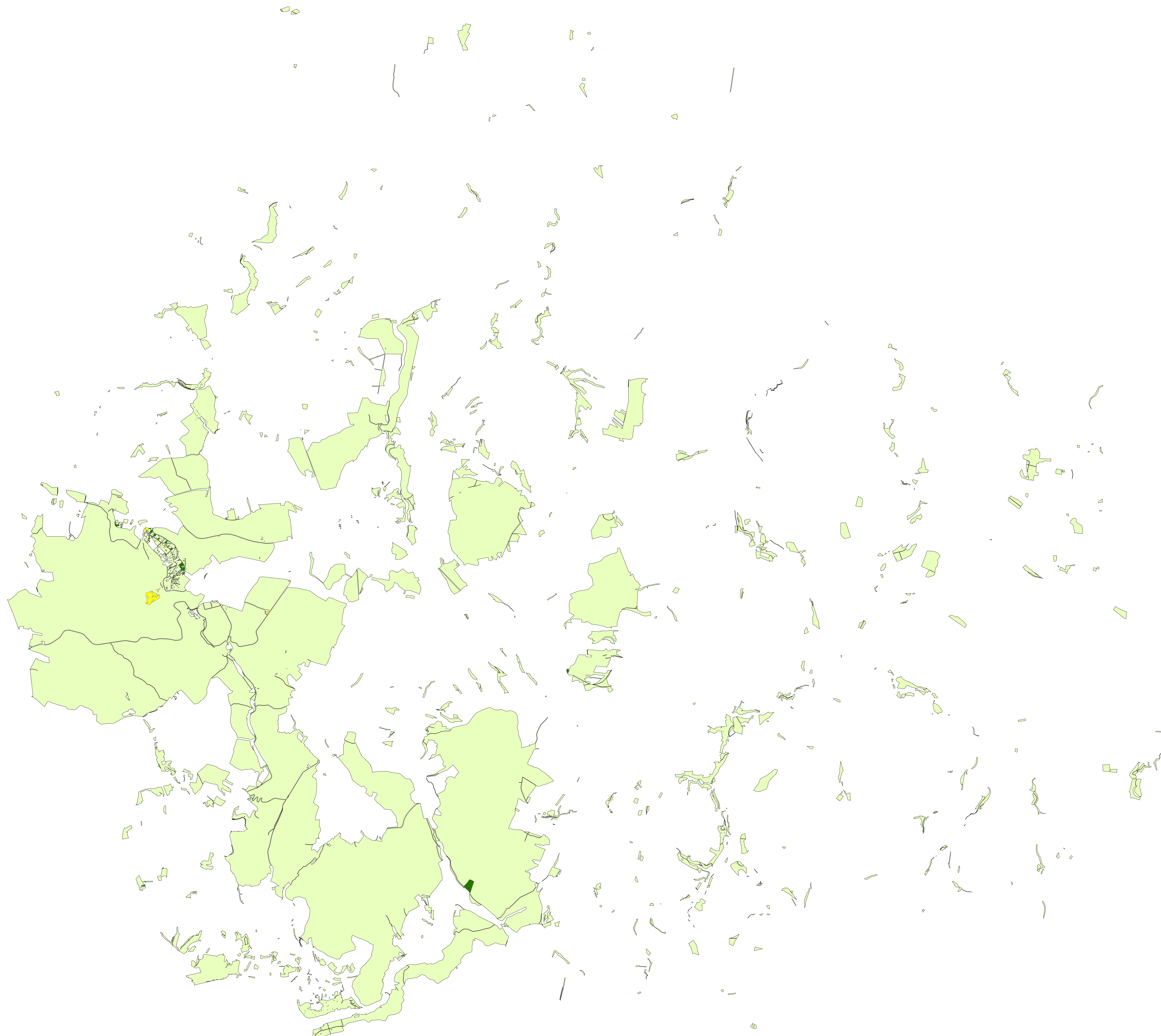
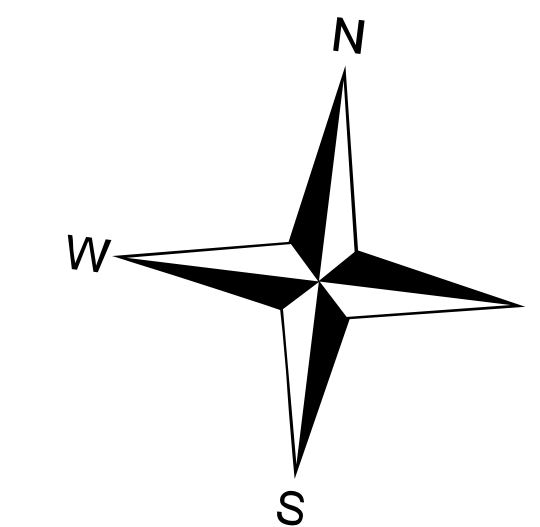
Autoři: J. Mergánič, R. Marušák, L. Tjpmann

Legenda

-  Ostatní porosty
-  Zájmové porosty



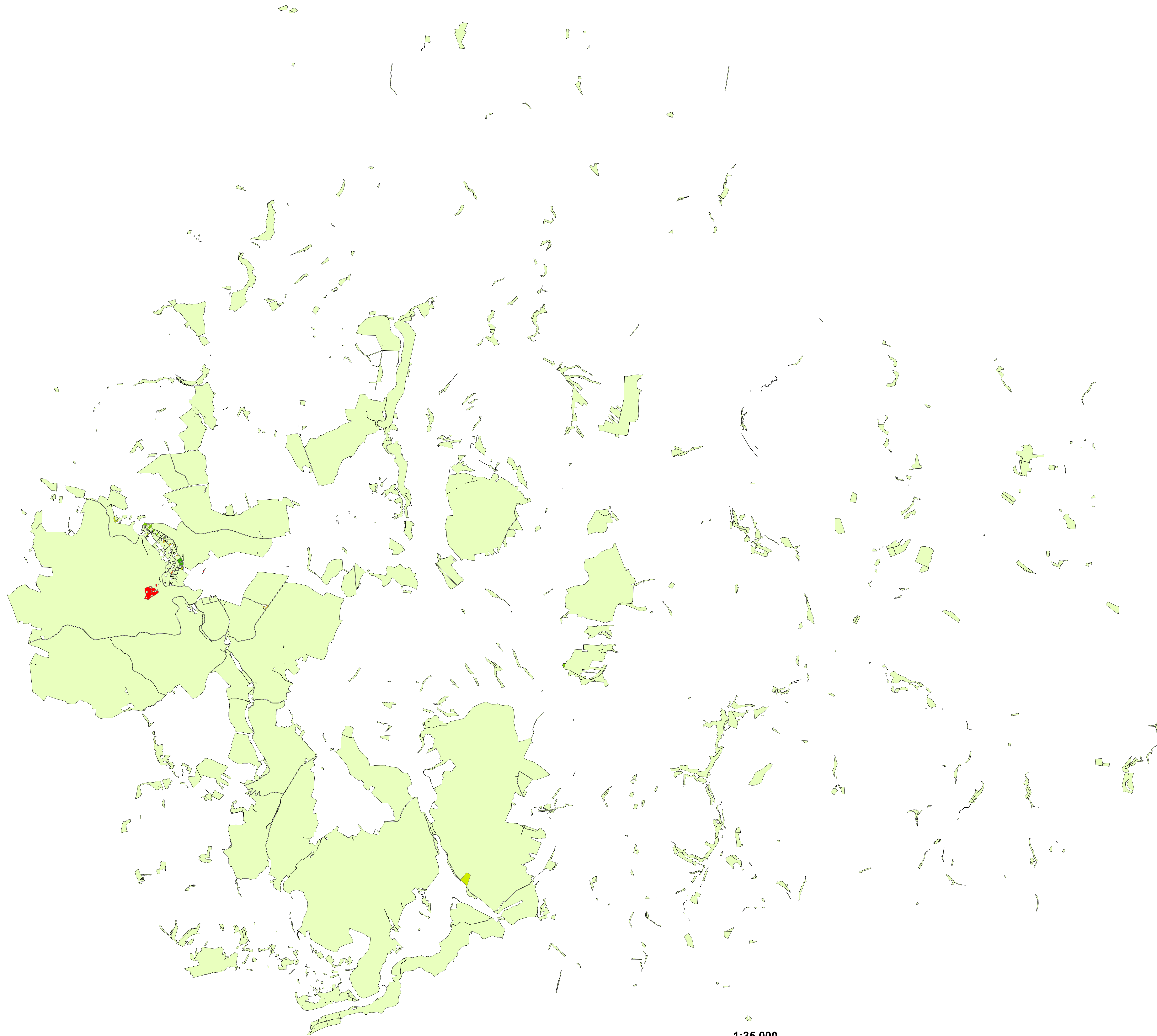
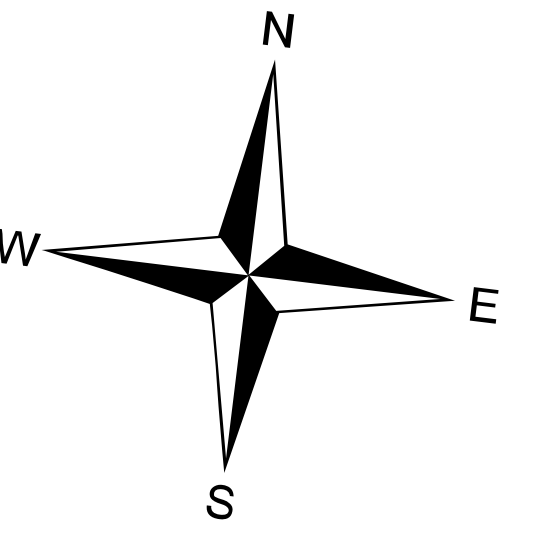
Mapa počtu druhů stromové složky zájmových porostů LHC Kostelec n. Č. L.s. potencionálně vysokou biodiverzitou na hlinitých půdách s vyšším obsahem skeletu či písku ve věku 101 - 120 let se zakmeněním 5 - 6



1:35 000







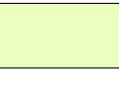
Legenda
Počet druhů
1 - 2
3 - 4
Ostatní porosty

Mapa tržní ceny stojící zásoby zájmových porostů LHC Kostelec n. Č. L.s potencionálně vysokou biodiverzitou na hlinitých půdách s vyšším obsahem skeletu či písku ve věku 101 - 120 let se zakmeněním 5 - 6



Legenda

Cena za hektar

-  100.001 - 200.000
-  200.001 - 300.000
-  300.001 - 400.000
-  400.001 - 500.000
-  500.001 - 600.000
-  600.001 - 700.000
-  Ostatní porosty