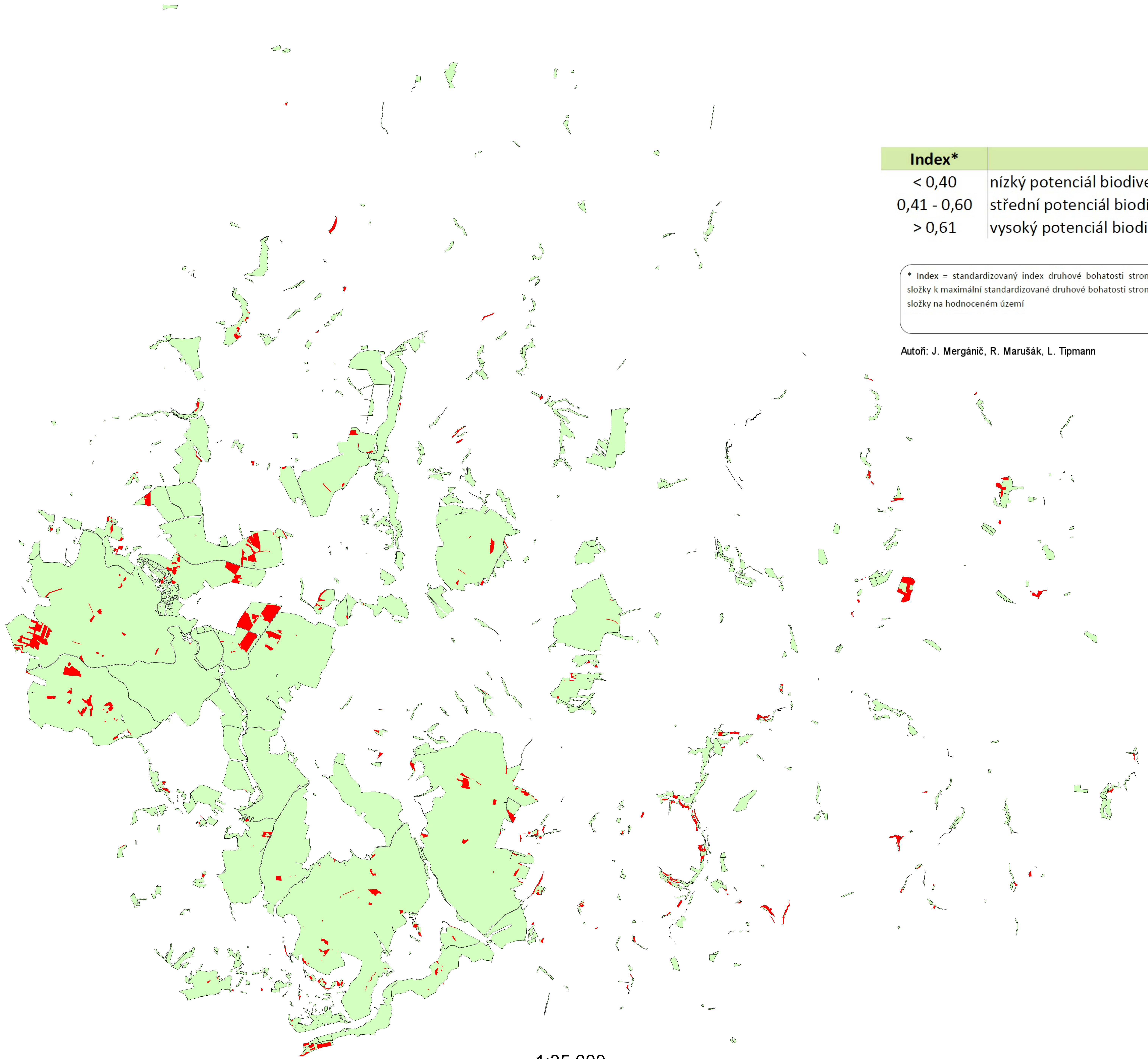
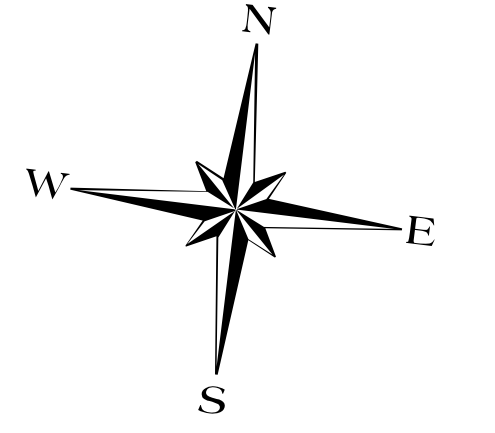


Stanovištní mapa porostů LHC ŠLP Kostelec n Č. L. s potenciálně vysokou biodiverzitou na hlinitých půdách s vyšším obsahem skeletu či písku ve věku 61 - 80 let se zakmeněním 7 - 8



Index*	Popis
< 0,40	nízký potenciál biodiverzity stromové složky
0,41 - 0,60	střední potenciál biodiverzity stromové složky
> 0,61	vysoký potenciál biodiverzity stromové složky

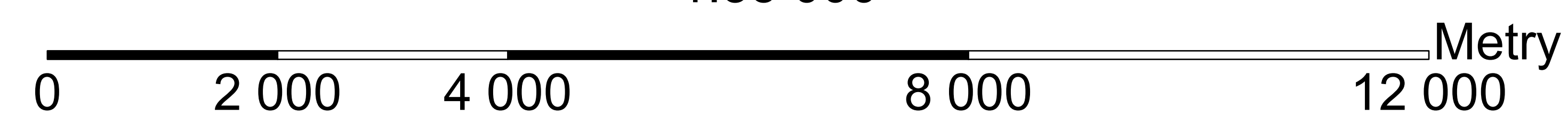
\* Index = standardizovaný index druhové bohatosti stromové složky k maximální standardizované druhové bohatosti stromové složky na hodnoceném území

Autoři: J. Mergánič, R. Marušák, L. Tipmann

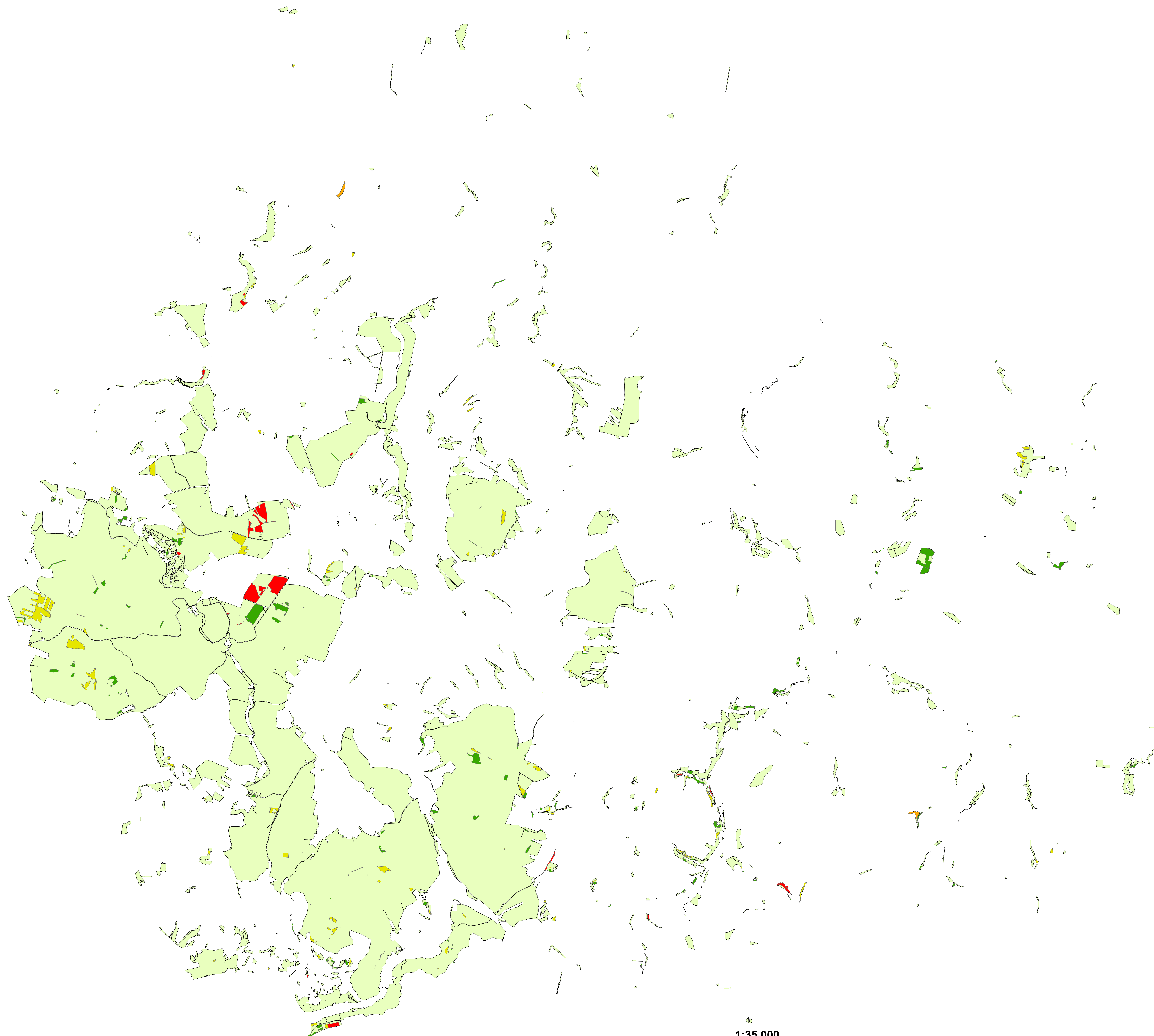
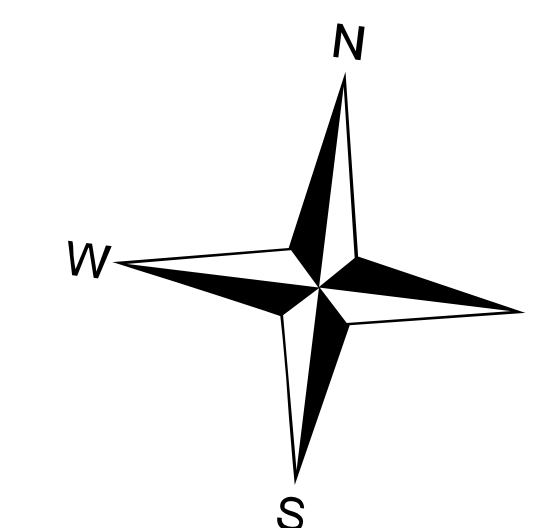
**Legenda**

- Ostatní porosty
- Zájmové porosty

1:35 000



Mapa počtu druhů stromové složky zájmových porostů LHC Kostelec n. Č. L.s. s potenciálně vysokou biodiverzitou na hlinitých půdách s vyšším obsahem skeletu či písku ve věku 61 - 80 let se zakmeněním 7 - 8



1:35 000

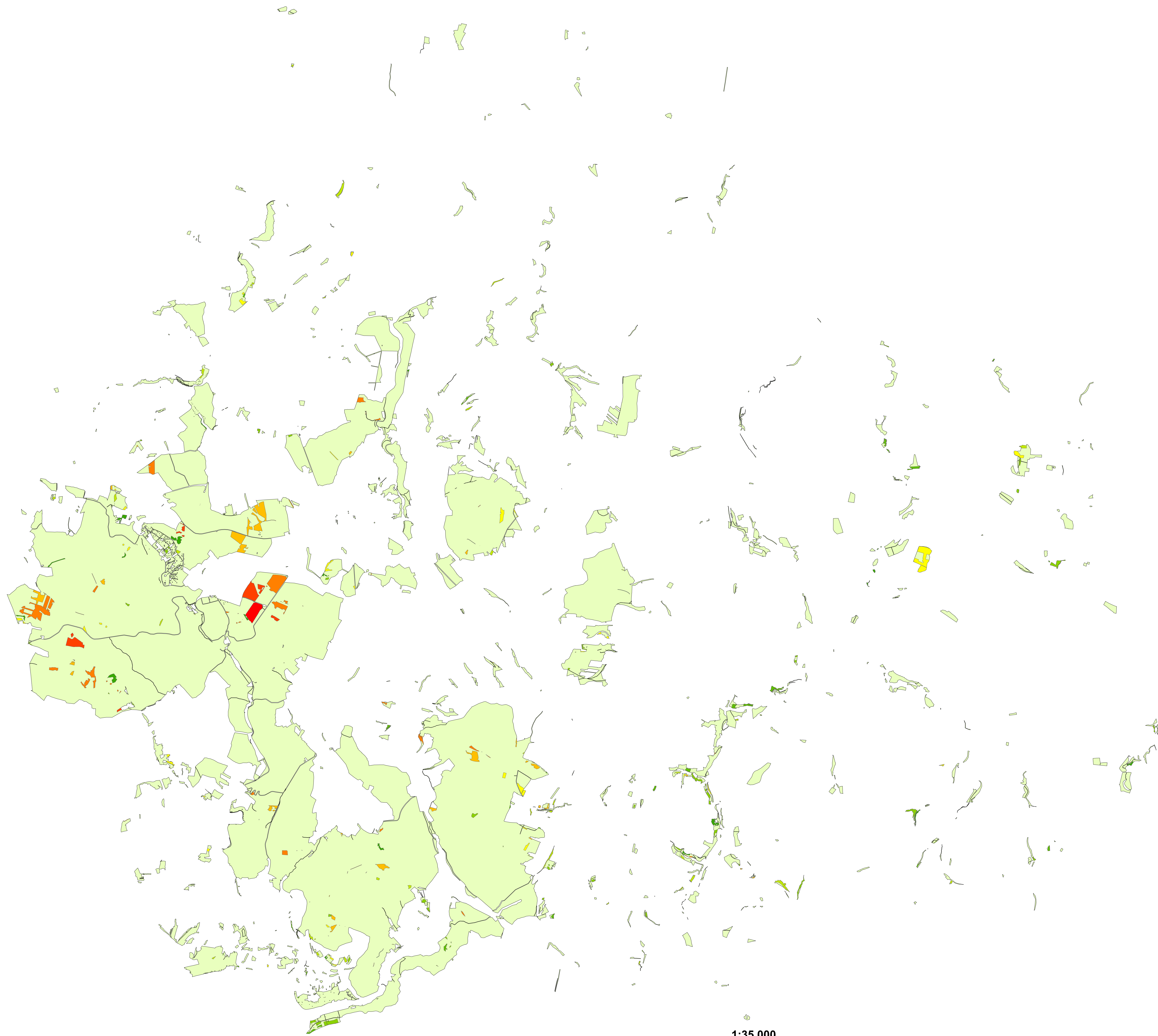
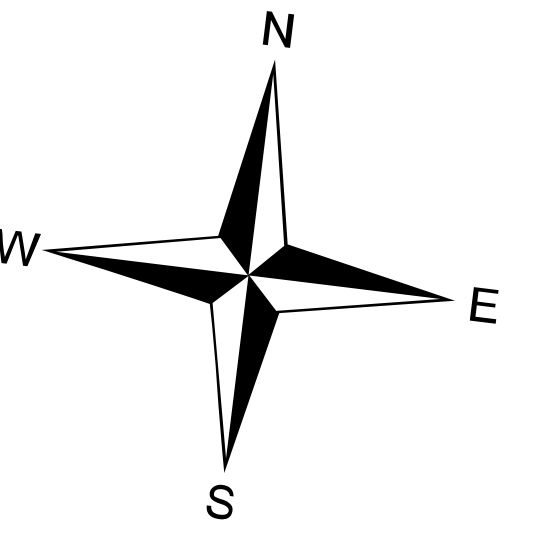


**Legenda**  
Počet druhů

- 1 - 2
- 3 - 4
- 5 - 6
- 7 - 8
- Ostatní porosty

© 2011, ČZU v Praze, FLD, KHÚL

Mapa tržní ceny stojící zásoby zájmových porostů LHC Kostelec n. Č. L.s potencionálně vysokou biodiverzitou na hlinitých půdách s vyšším obsahem skeletu či písku ve věku 61 - 80 let se zakmeněním 7 - 8



**Legenda**

**Cena za hektar**

- 1 - 80.000
- 80.001 - 160.000
- 160.001 - 240.000
- 240.001 - 320.000
- 320.001 - 400.000
- 400.001 - 480.000
- 480.001 - 560.000
- 560.001 - 640.000
- 640.001 - 720.000
- Ostatní porosty

1:35 000

