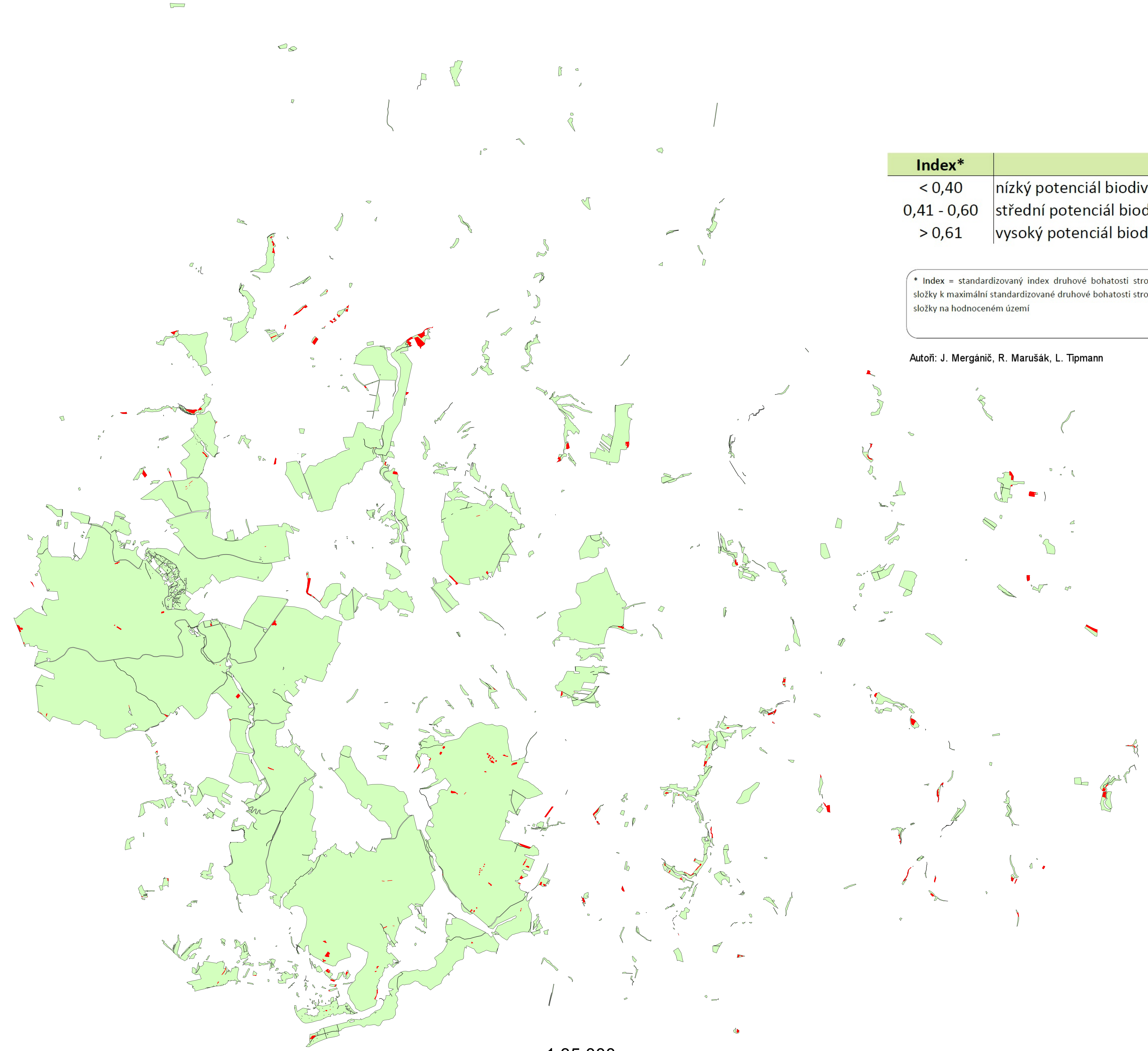
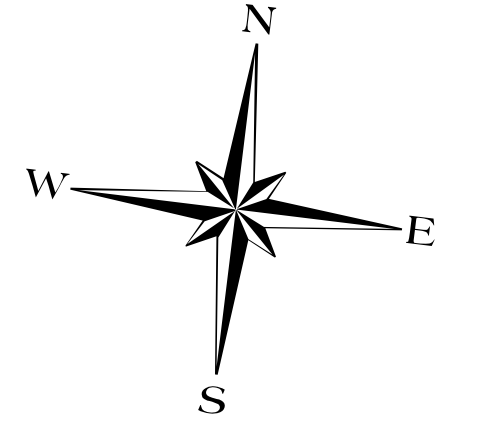


**Stanovištní mapa porostů LHC ŠLP Kostelec n Č. L. s potenciálně vysokou biodiverzitou na hlinitých půdách s vyšším obsahem skeletu či písku ve věku 41 - 60 let se zakmeněním 7 - 8**



Index*	Popis
< 0,40	nízký potenciál biodiverzity stromové složky
0,41 - 0,60	střední potenciál biodiverzity stromové složky
> 0,61	vysoký potenciál biodiverzity stromové složky

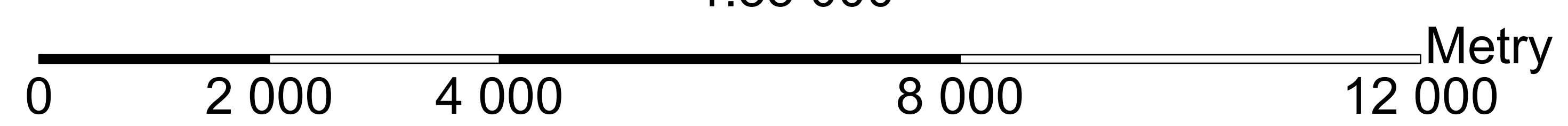
\* Index = standardizovaný index druhové bohatosti stromové složky k maximální standardizované druhové bohatosti stromové složky na hodnoceném území

Autoři: J. Mergánič, R. Marušák, L. Tipmann

**Legenda**

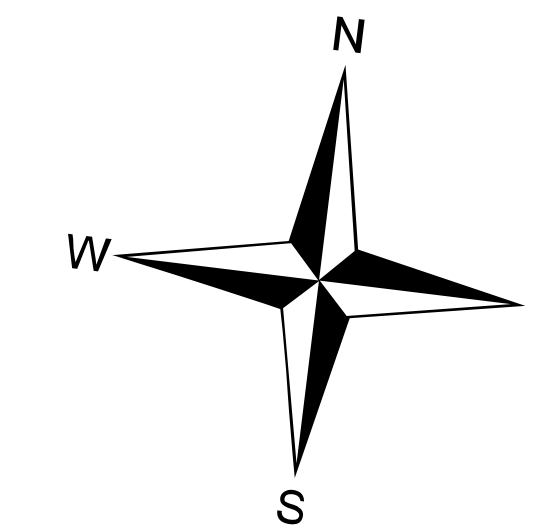
- Ostatní porosty
- Zájemové porosty

1:35 000





Mapa počtu druhů stromové složky zájmových porostů LHC Kostelec n. Č. L.s. potencionálně vysokou biodiverzitou na hlinitých půdách s vyšším obsahem skeletu či písku ve věku 41 - 60 let se zakmeněním 7 - 8



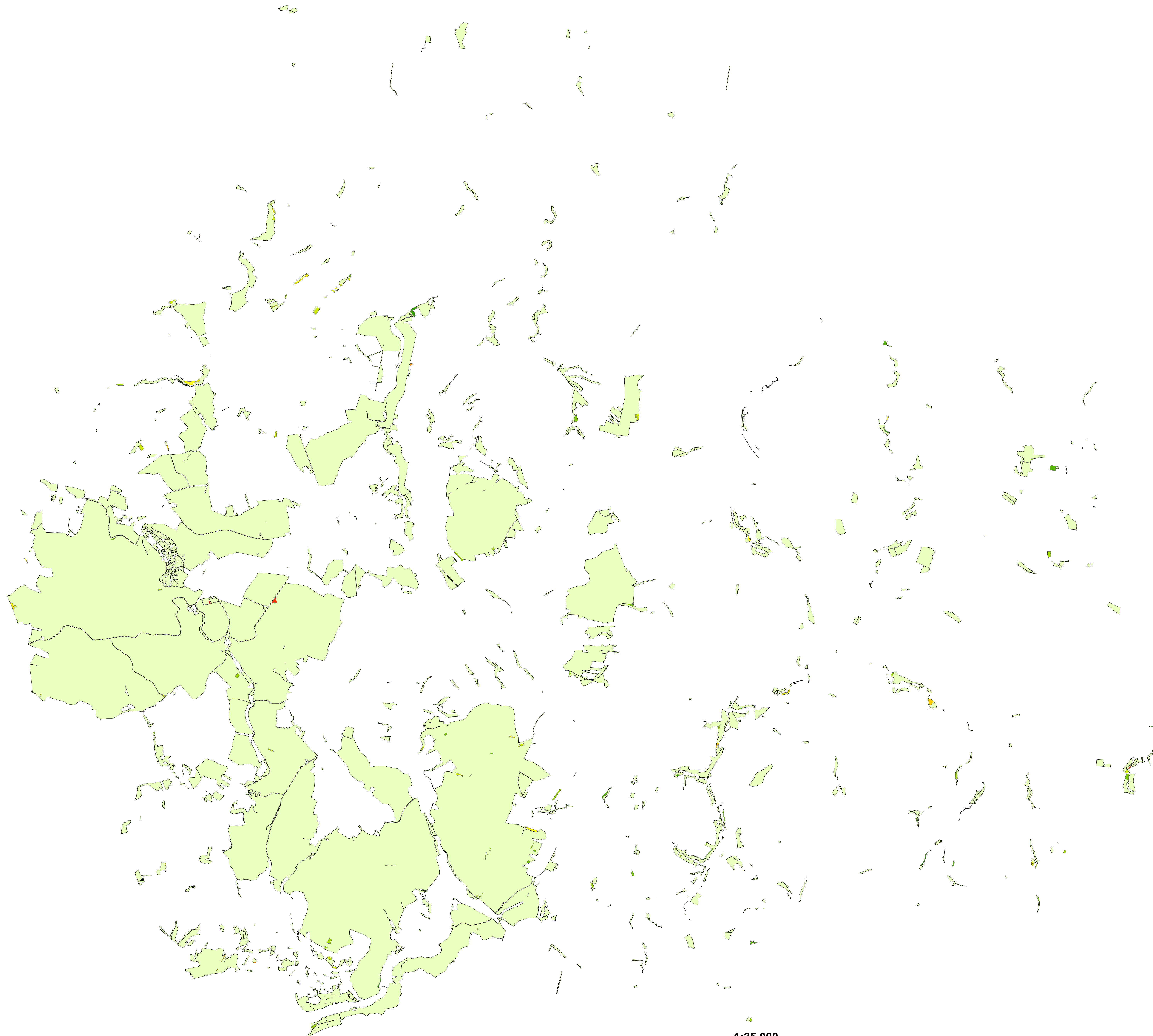
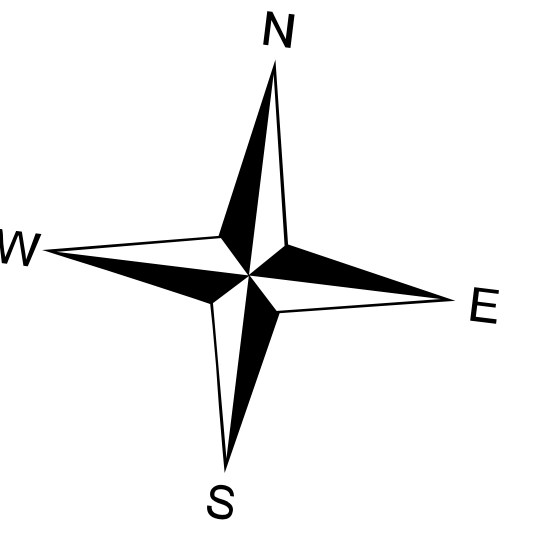
1:35 000



- Legenda**
- Počet druhů**
- 1 - 2
  - 3 - 4
  - 5 - 6
  - Ostatní porosty
- © 2011; ČZU v Praze, FLD, KHÚL














Mapa tržní ceny stojící zásoby zájmových porostů LHC Kostelec n. Č. L.s potencionálně vysokou biodiverzitou na hlinitých půdách s vyšším obsahem skeletu či písku ve věku 41 - 60 let se zakmeněním 7 - 8



1:35 000

**Legenda**

**Cena za hektar**

	1 - 40.000
	40.001 - 80.000
	80.001 - 120.000
	160.001 - 200.000
	200.001 - 240.000
	240.001 - 280.000
	280.001 - 320.000
	320.001 - 360.000
	360.001 - 400.000
	400.001 - 440.000
	440.001 - 480.000