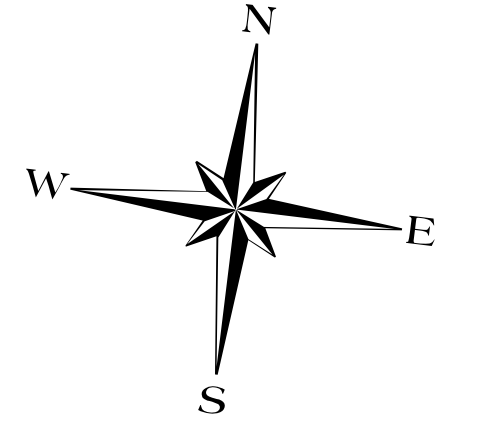


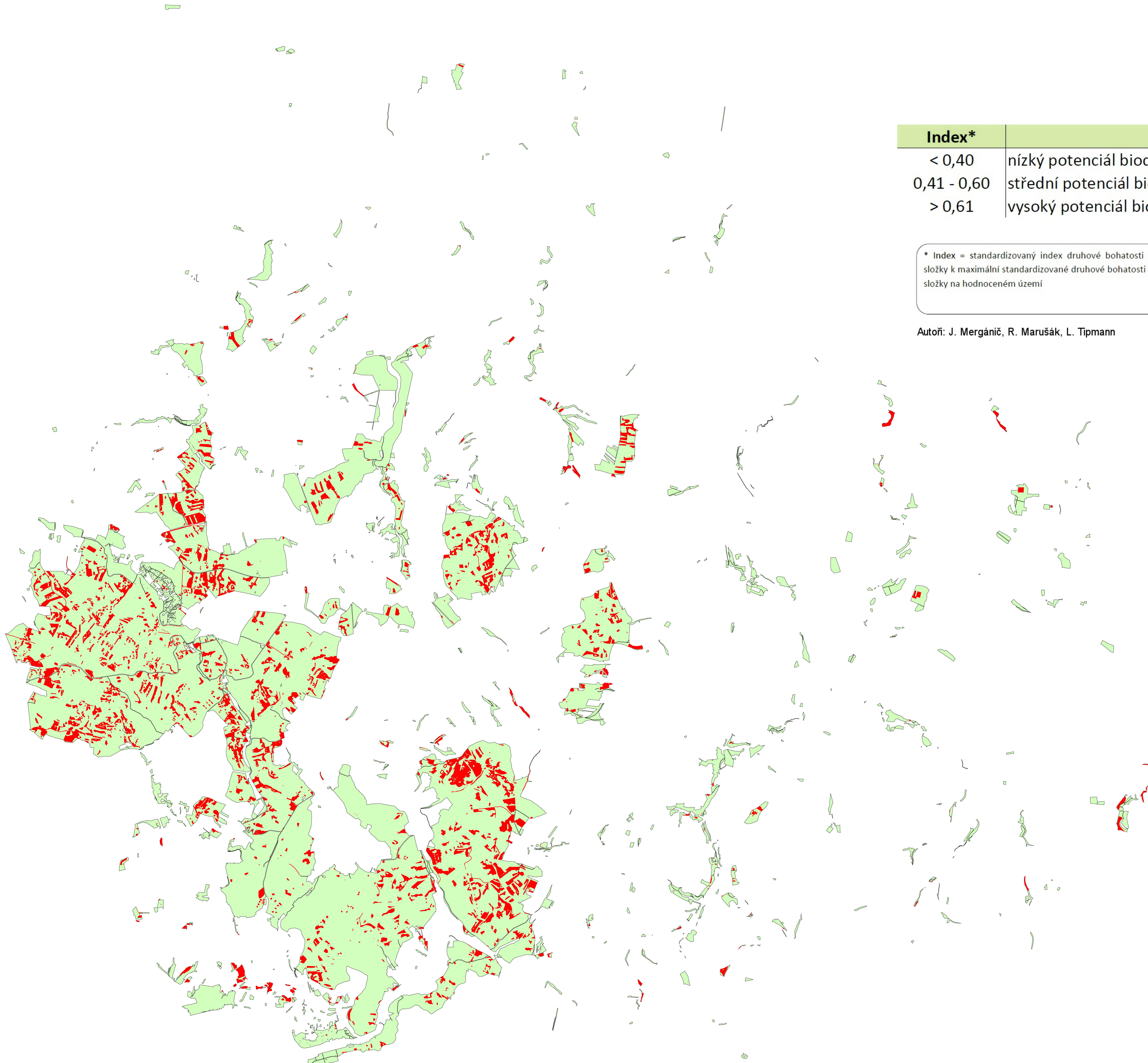
Stanovištní mapa porostů LHC ŠLP Kostelec n Č. L. s potenciálně vysokou biodiverzitou na hlinitých půdách s vyšším obsahem skeletu či písku ve věku 21 - 40 let se zakmeněním 9+



Index*	Popis
< 0,40	nízký potenciál biodiverzity stromové složky
0,41 - 0,60	střední potenciál biodiverzity stromové složky
> 0,61	vysoký potenciál biodiverzity stromové složky

\* Index = standardizovaný index druhové bohatosti stromové složky k maximální standardizované druhové bohatosti stromové složky na hodnoceném území



Autoři: J. Mergánič, R. Marušák, L. Típmann



1:35 000

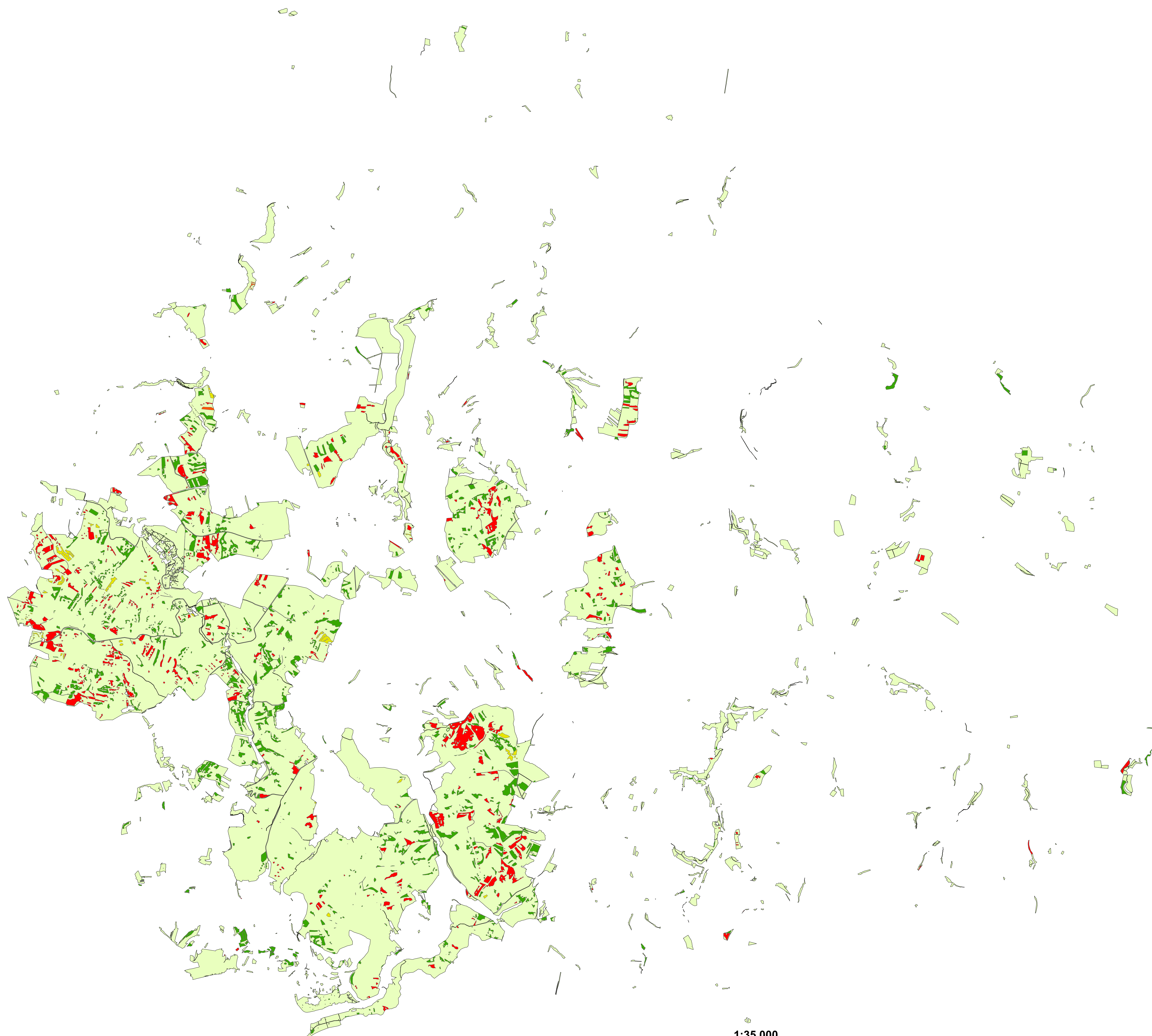
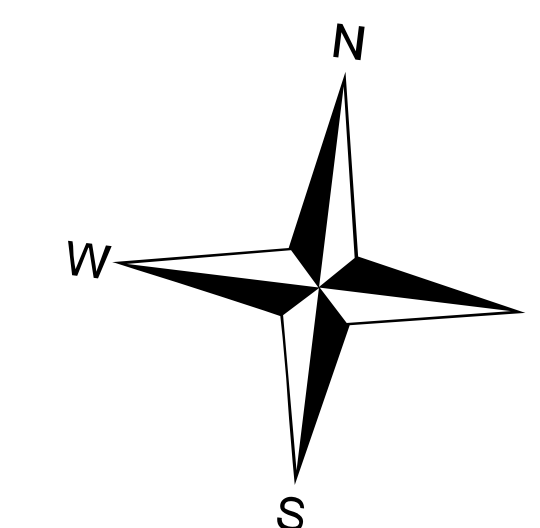


Legenda

-  Ostatní porosty
-  Zájmové porosty



Mapa počtu druhů stromové složky zájmových porostů LHC Kostelec n. Č. L.s. potenciálně vysokou biodiverzitou na hlinitých půdách s vyšším obsahem skeletu či písku ve věku 21 - 40 let se zakmeněním 9+



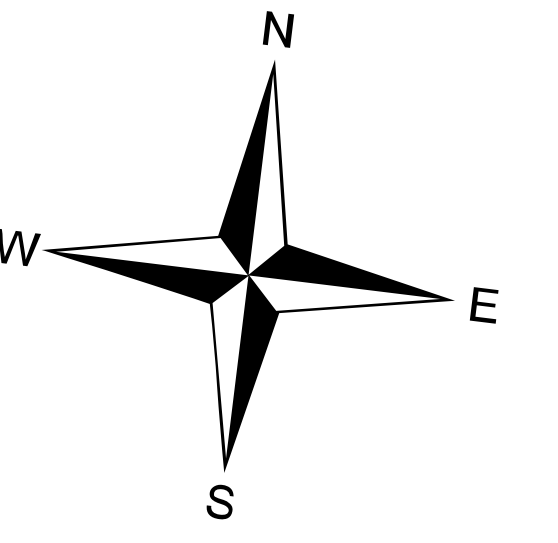
1:35 000



- Legenda**  
Počet druhů
- 1 - 2
  - 3 - 4
  - 5 - 6
  - 7 - 8
  - Ostatní porosty
- © 2011; ČZU v Praze, FLD, KHÚL



Mapa tržní ceny stojící zásoby zájmových porostů LHC Kostelec n. Č. L.s potencionálně vysokou biodiverzitou na hlinitých půdách s vyšším obsahem skeletu či písku ve věku 21 - 40 let se zakmeněním 9 +



1:35 000



**Legenda**

**Cena za hektar**

- 1 - 40.000
- 40.001 - 80.000
- 80.001 - 120.000
- 120.001 - 160.000
- 160.001 - 200.000
- 200.001 - 240.000
- Ostatní porosty