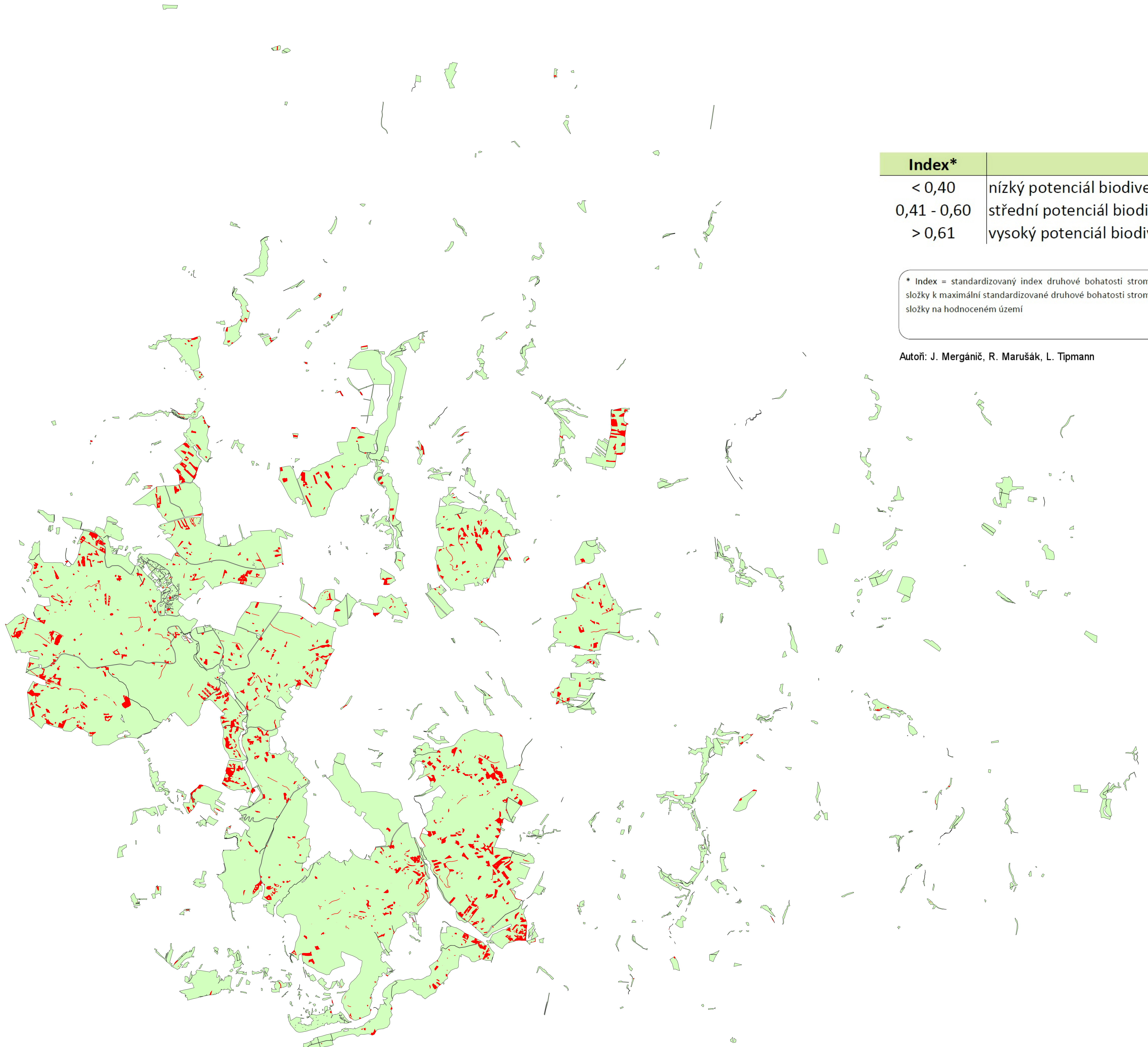
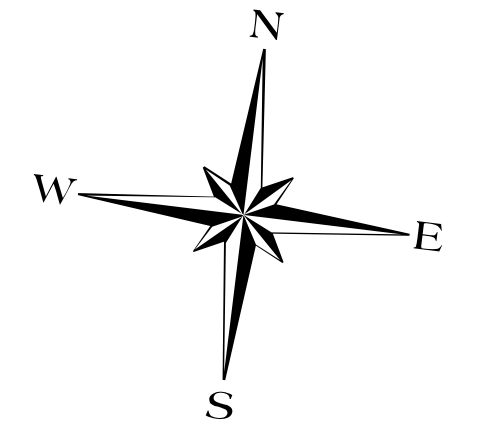


Stanovištní mapa porostů LHC ŠLP Kostelec n Č. L. s potenciálně vysokou biodiverzitou na hlinitých půdách s vyšším obsahem skeletu či písku ve věku 1 - 20 let se zakmeněním 9+





Index*	Popis
< 0,40	nízký potenciál biodiverzity stromové složky
0,41 - 0,60	střední potenciál biodiverzity stromové složky
> 0,61	vysoký potenciál biodiverzity stromové složky

\* Index = standardizovaný index druhové bohatosti stromové složky k maximální standardizované druhové bohatosti stromové složky na hodnoceném území

Autoři: J. Mergánič, R. Marušák, L. Típmann

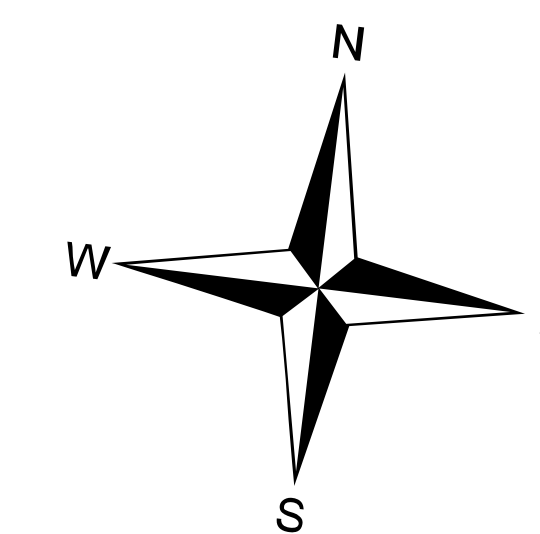
Legenda

-  Ostatní porosty
-  Zájmové porosty

1:35 000



Mapa počtu druhů stromové složky zájmových porostů LHC Kostelec n. Č. L.s potencionálně vysokou biodiverzitou na hlinitých půdách s vyšším obsahem skeletu či písku ve věku 1 - 20 let se zakmeněním 9+

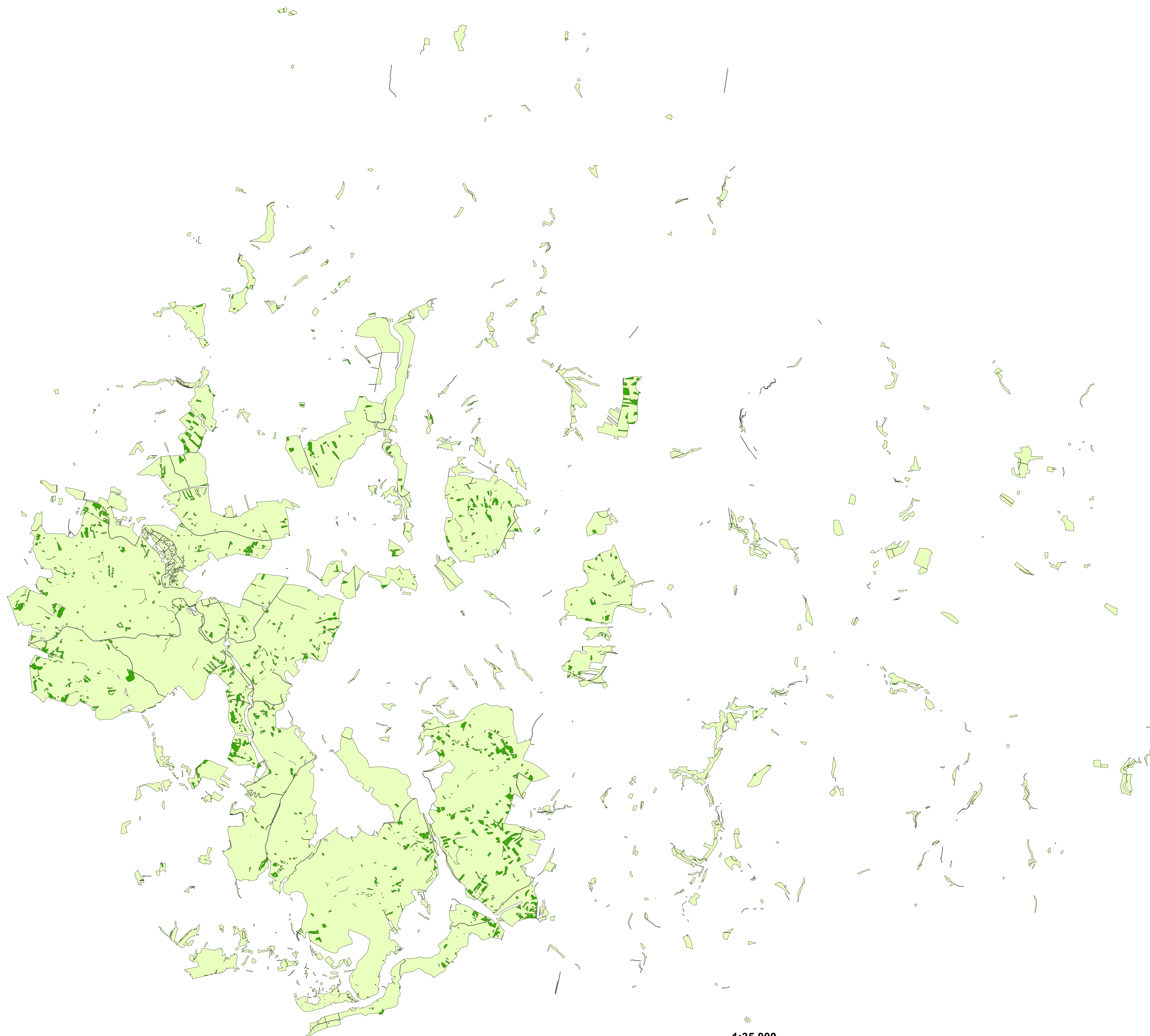
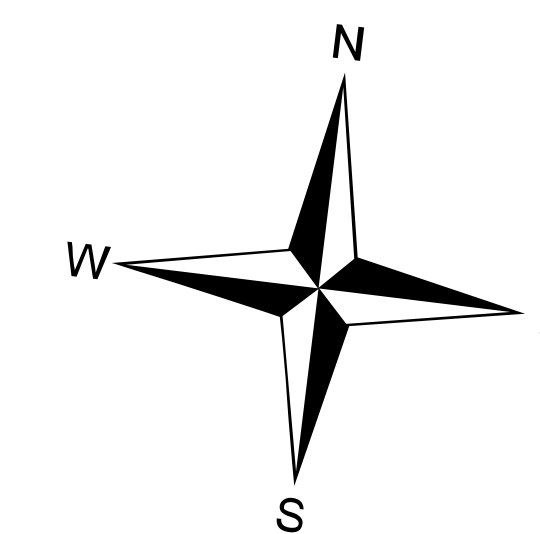


1:35 000



- Legenda**  
**Počet druhů**
- 1 - 2
  - 3 - 4
  - 5 - 6
  - Ostatní porosty
- © 2011, ČZU v Praze, FLD, KHÚL

Mapa tržní ceny stojící zásoby zájmových porostů LHC Kostelec n. Č. L.s potencionálně vysokou biodiverzitou na hlinitých půdách s vyšším obsahem skeletu či písku ve věku 1 - 20 let se zakmeněním 9 +




1:35 000



**Legenda**

**Cena za hektar**

 1 - 100.000

 100.001 - 200.000

 Ostatní porosty

© 2011; ČZU v Praze, FLD, KHÚL