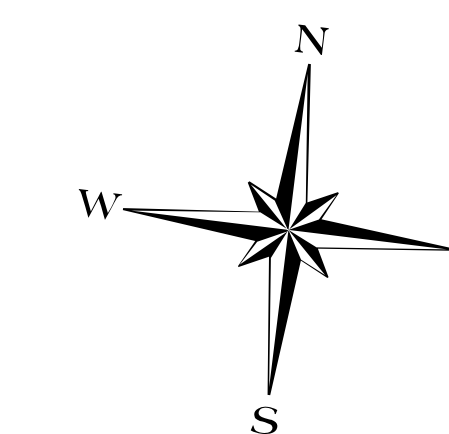


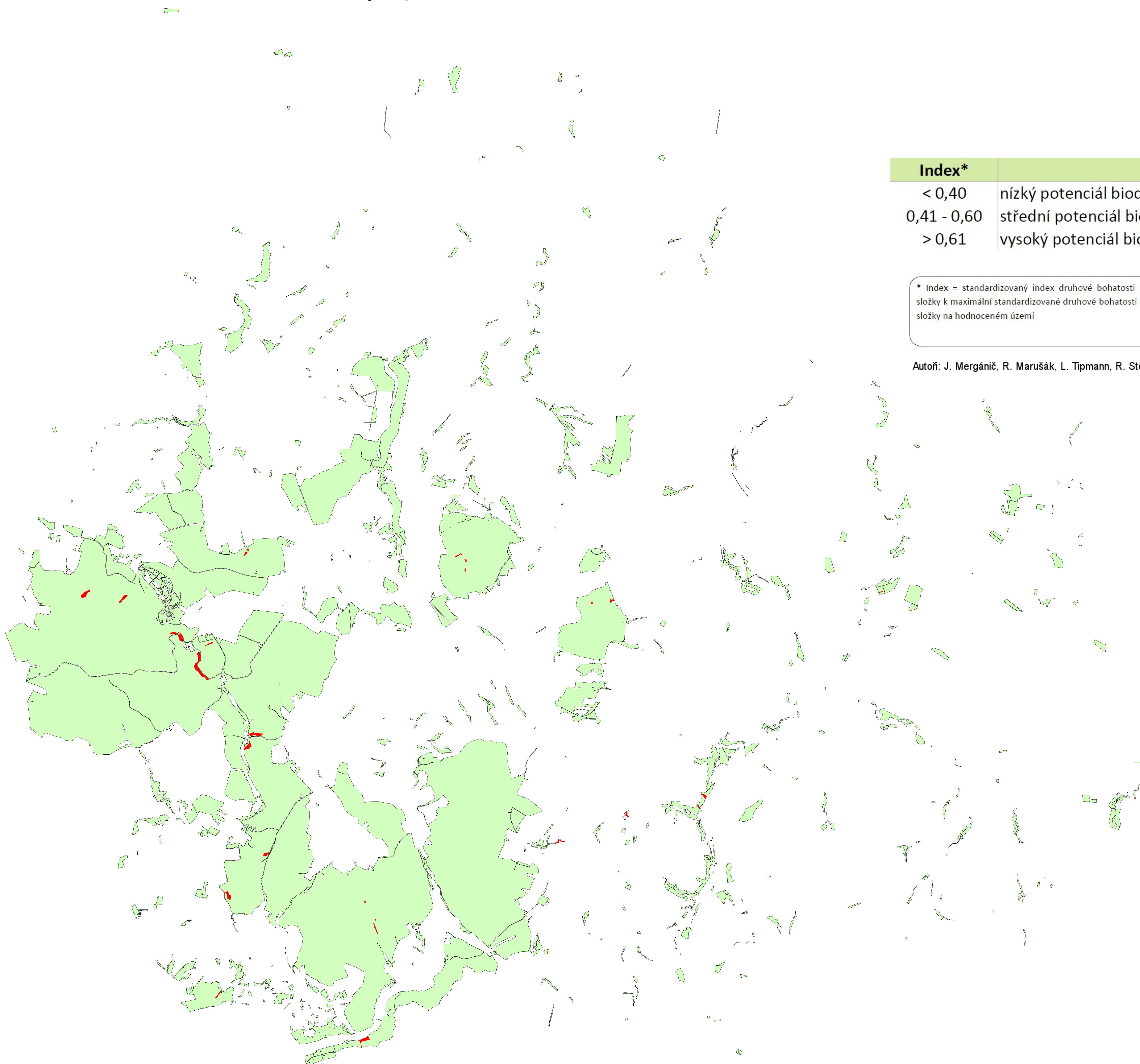
Stanovištní mapa různověkých porostů LHC ŠLP Kostelec nad Č. L. s potenciálně vysokou biodiverzitou  
na hlinitých půdách s max. věkem  $\geq 40$  a min. věkem  $\leq 30$  let se zakmeněním 9+



Index*	Popis
< 0,40	nízký potenciál biodiverzity stromové složky
0,41 - 0,60	střední potenciál biodiverzity stromové složky
> 0,61	vysoký potenciál biodiverzity stromové složky

\* Index = standardizovaný index druhové bohatosti stromové složky k maximální standardizované druhové bohatosti stromové složky na hodnoceném území



Autoři: J. Mergánič, R. Marušák, L. Tjpmann, R. Stolariková



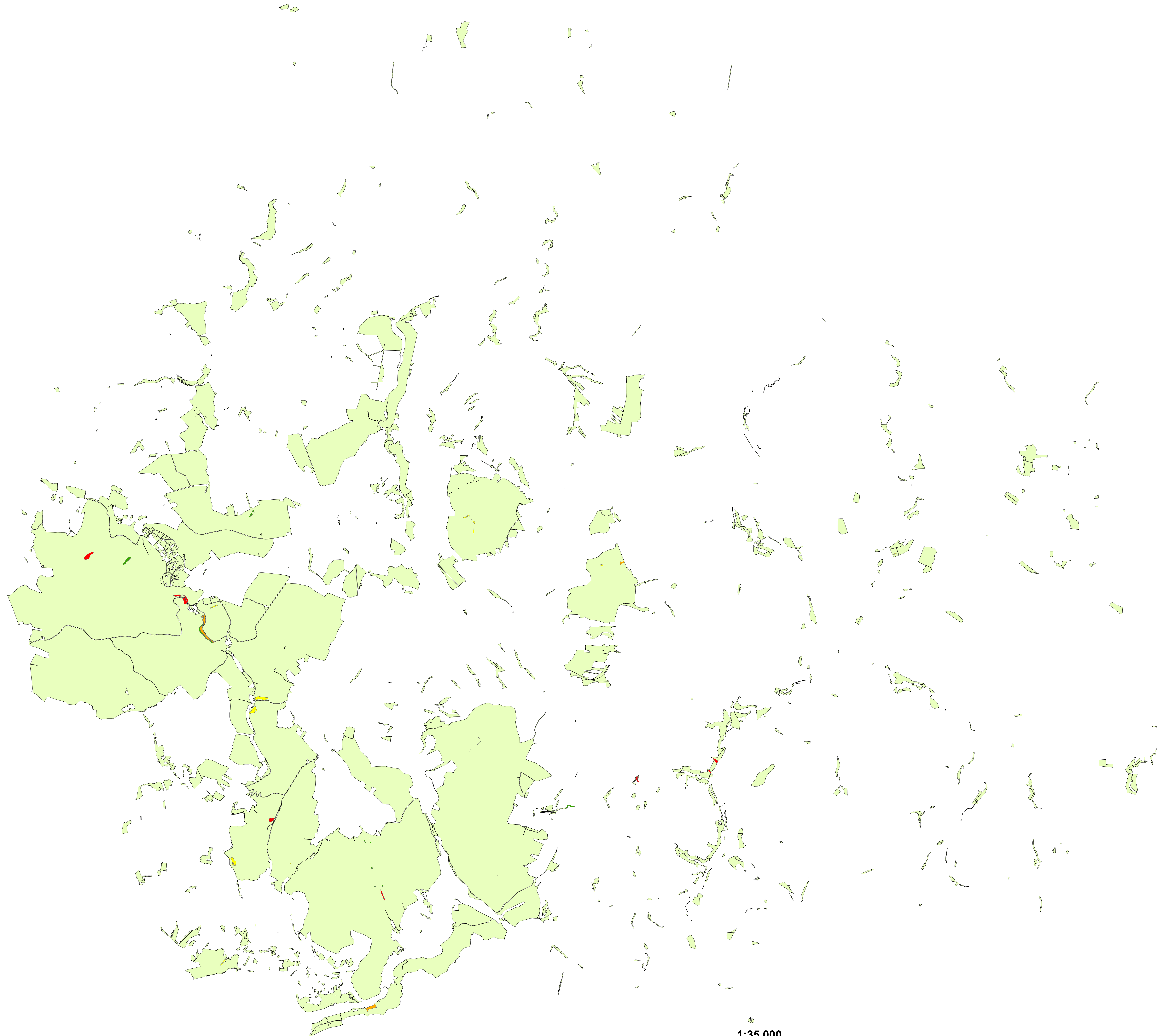
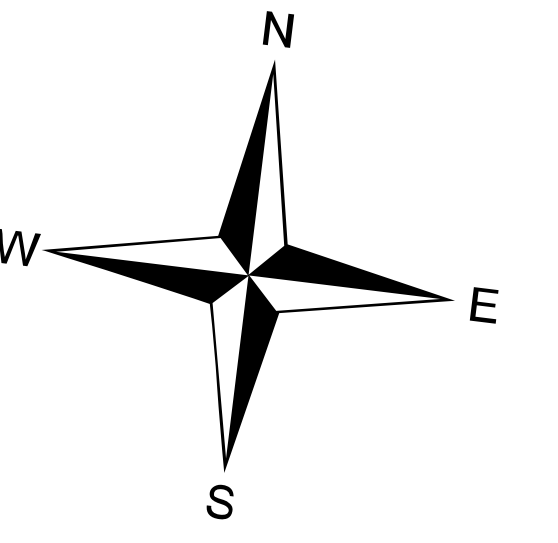
1:35 000

0 2 000 4 000 8 000 12 000 Metry

**Legenda**

-  Ostatní porosty
-  Zájmové porosty

Mapa počtu druhů stromové složky zájmových porostů LHC Kostelec n. Č. L.s potenciálně vysokou biodiverzitou na hlinitých půdách s max. věkem  $\geq 40$  let a min. věkem  $\leq 30$  let se zakmeněním 9+



1:35 000



Legenda

Počet druhů

1 - 2

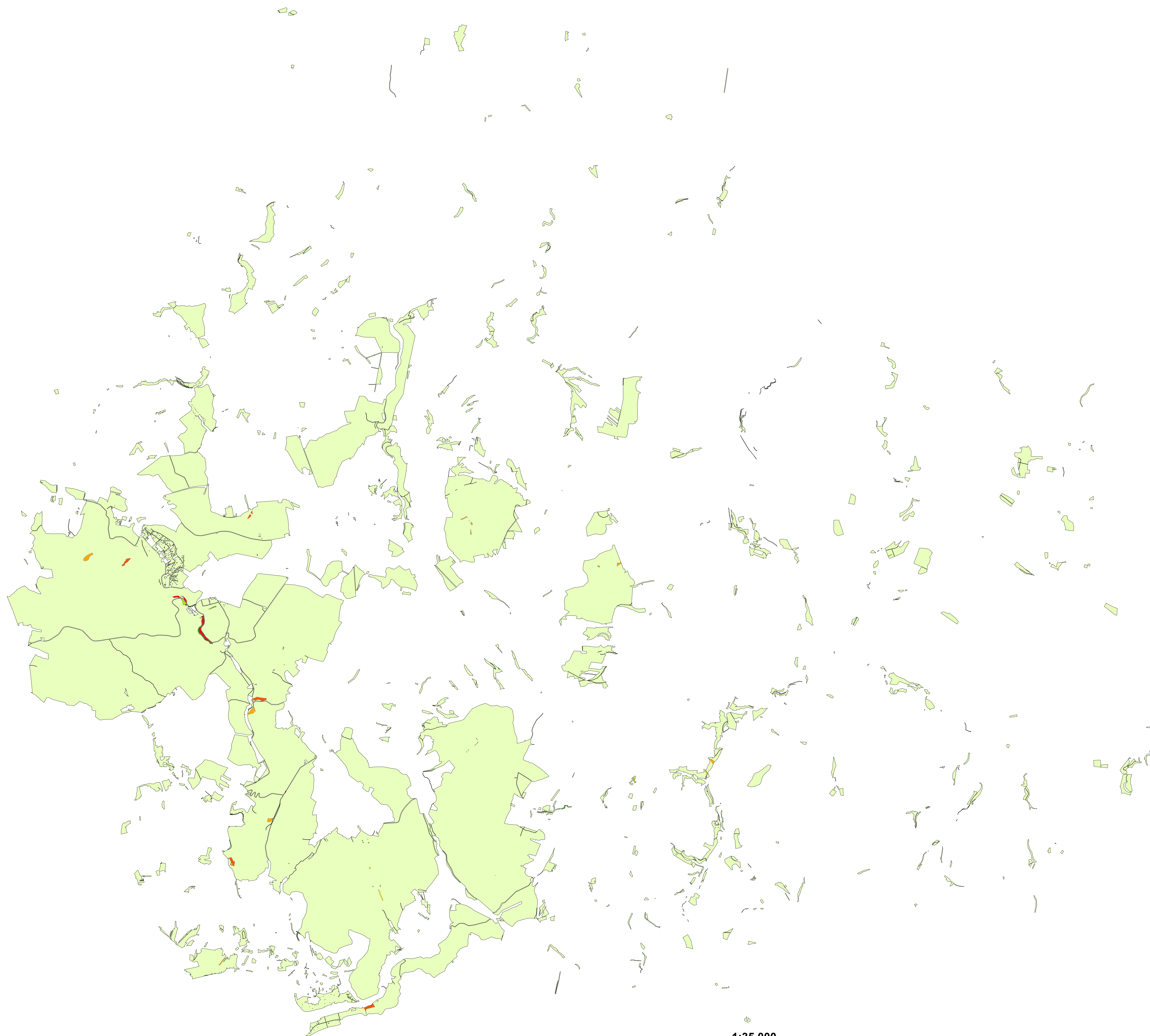
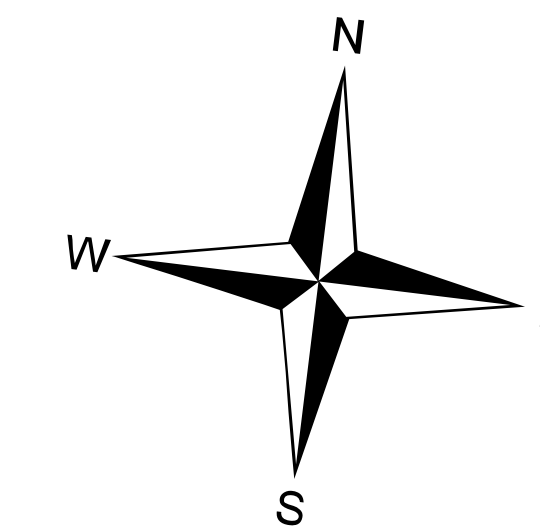
3 - 4

5 - 6

7 - 8








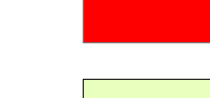
Ostatní porosty

Mapa tržní ceny stojící zásoby zájmových porostů LHC Kostelec n. Č. L.s potencionálně vysokou biodiverzitou na hlinitých půdách s max. věkem  $\geq 40$  let a min. věkem  $\leq 30$  let se zakmeněním 9 +



**Legenda**

**Cena za hektar**

-  1 - 100.000
-  100.001 - 200.000
-  200.001 - 300.000
-  300.001 - 400.000
-  400.001 - 500.000
-  500.001 - 600.000
-  600.001 - 700.000
-  Ostatní porosty