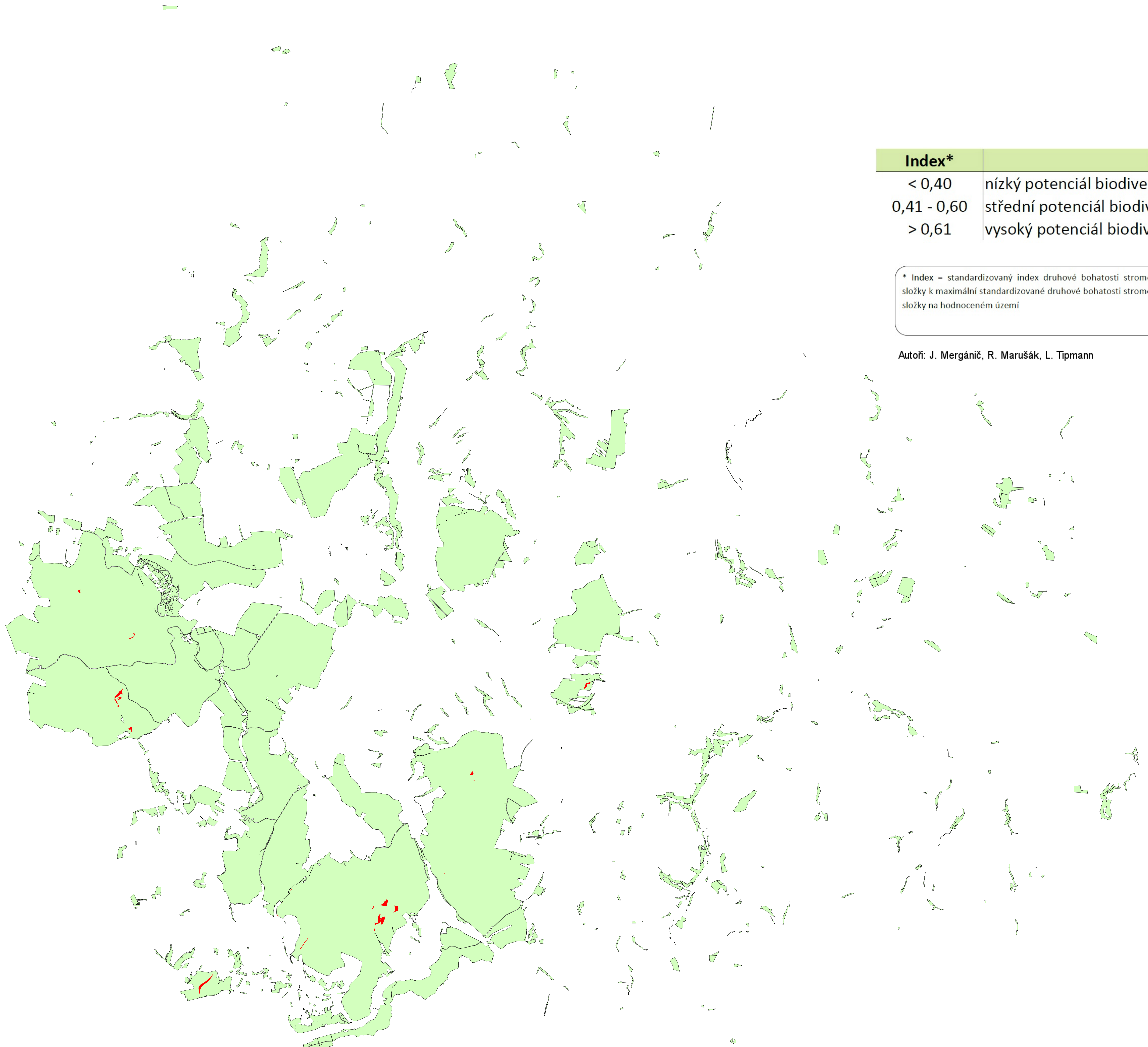
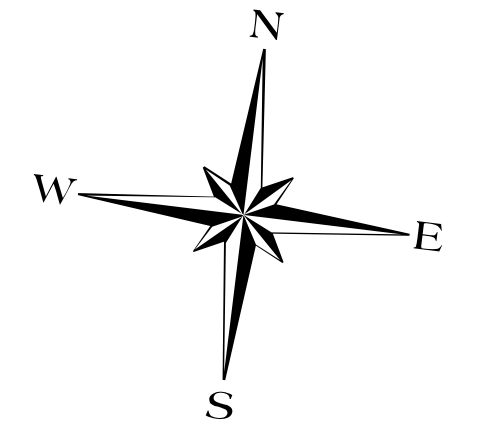


Stanovištní mapa LHC ŠLP Kostelec nad Č. L. s potencionálně vysokou biodiverzitou
na hlinitých půdách ve věku nad 141 let se zakmeněním 9+



Index*	Popis
< 0,40	nízký potenciál biodiverzity stromové složky
0,41 - 0,60	střední potenciál biodiverzity stromové složky
> 0,61	vysoký potenciál biodiverzity stromové složky

* Index = standardizovaný index druhové bohatosti stromové složky k maximální standardizované druhové bohatosti stromové složky na hodnoceném území

Autoři: J. Merganič, R. Marušák, L. Típmann

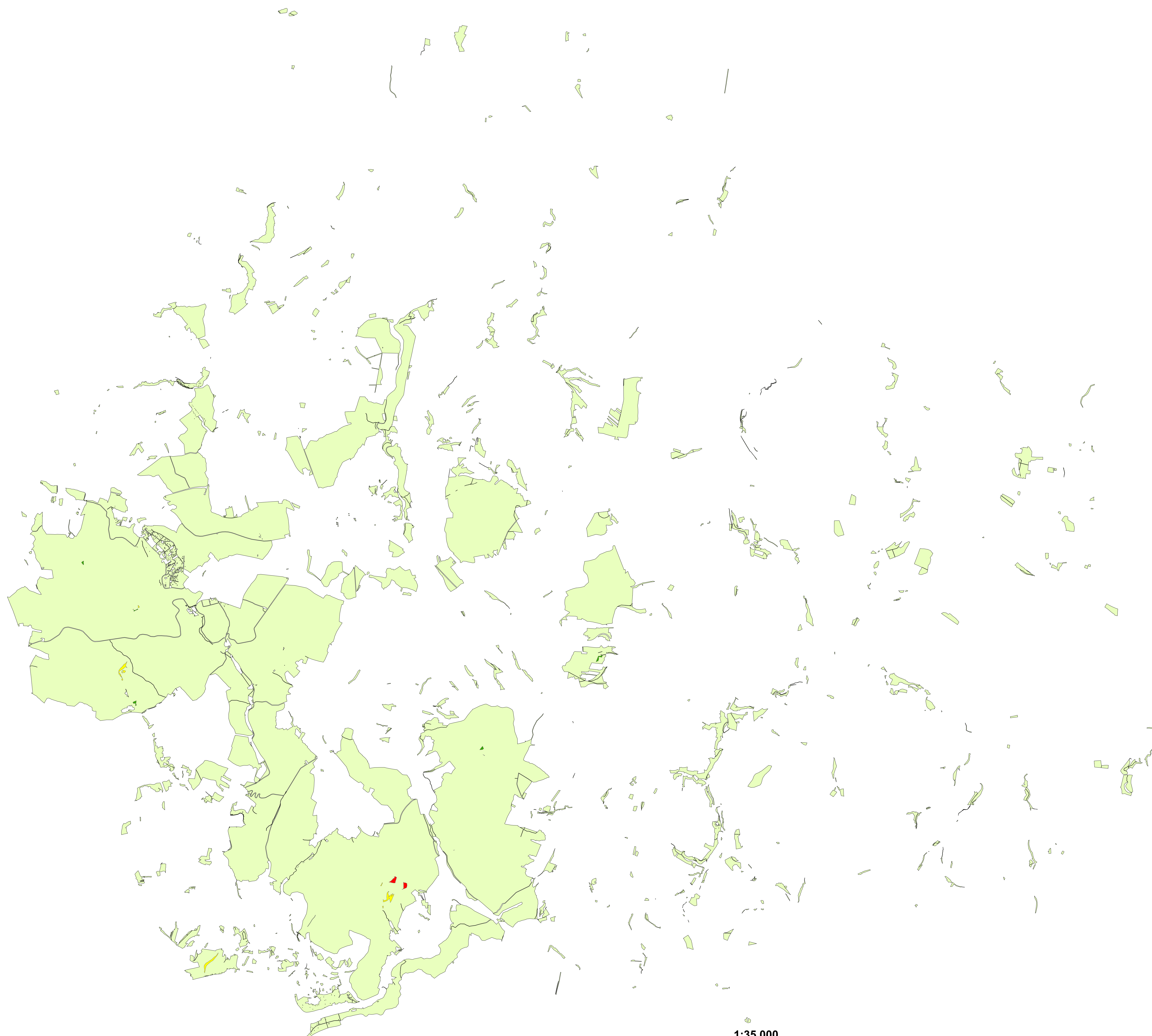
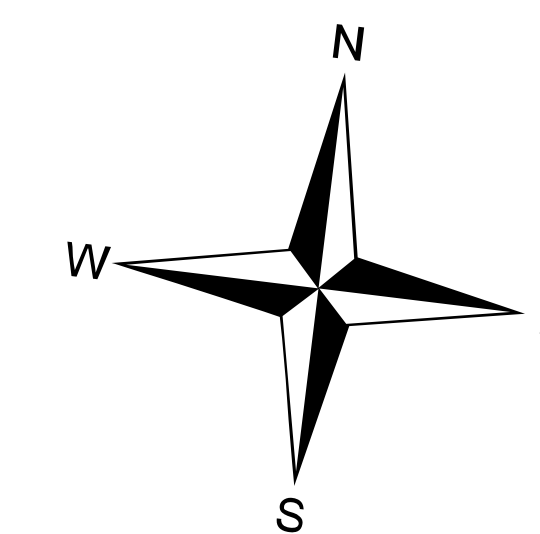


Legenda

Ostatní porosty

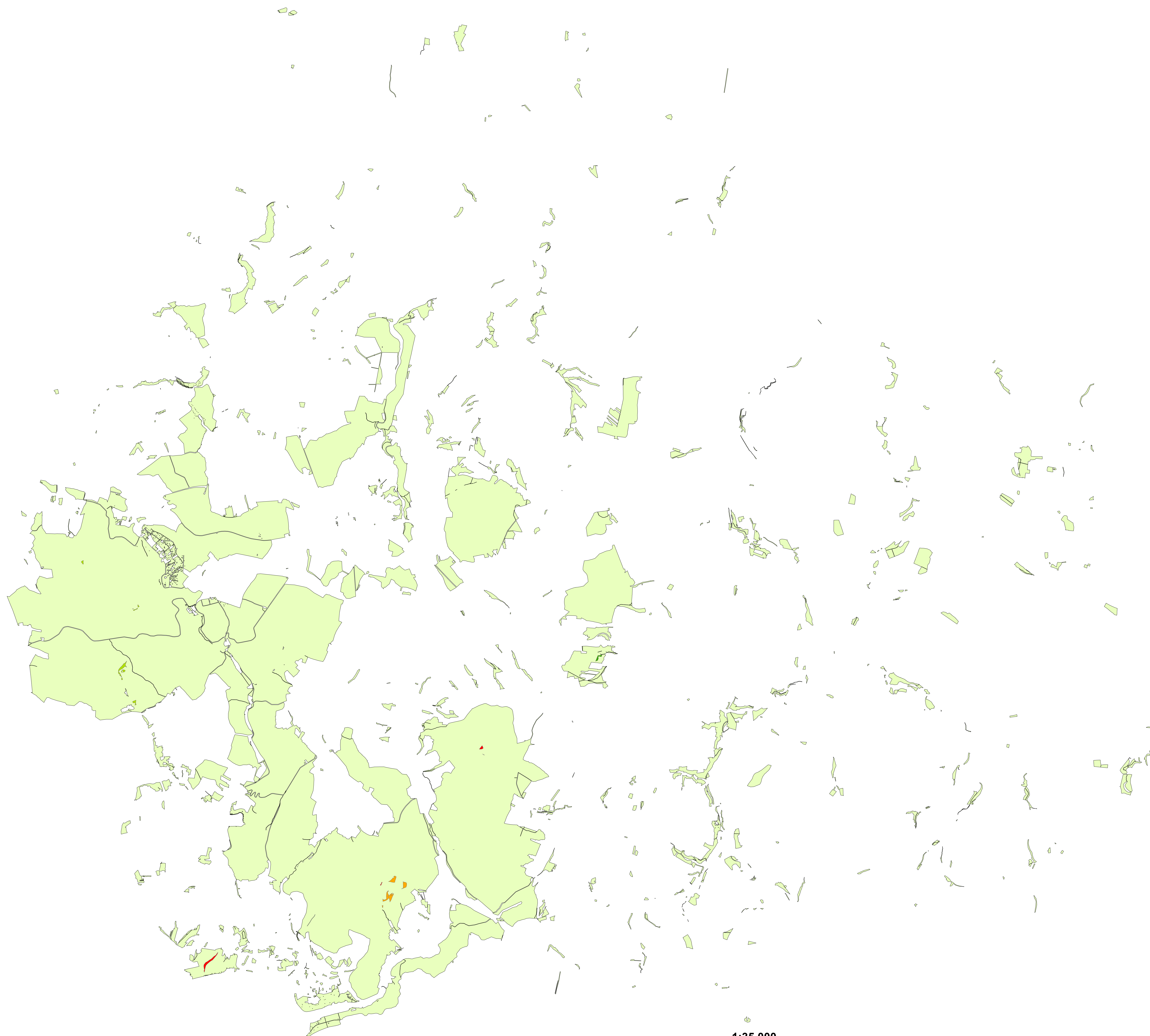
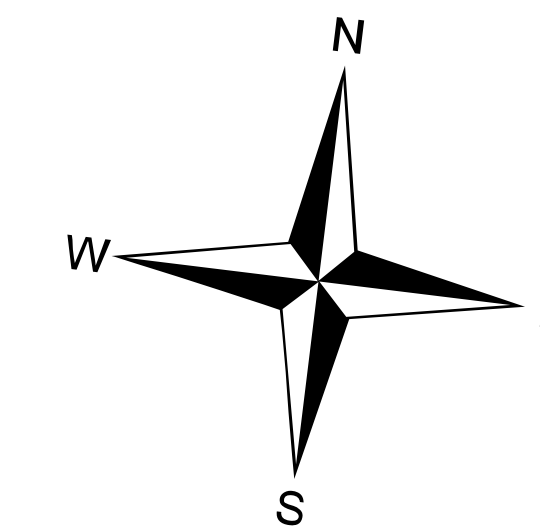
Zájmové porosty

Mapa počtu druhů stromové složky zájmových porostů LHC Kostelec n. Č. L.s potenciálně vysokou biodiverzitou na hlinitých půdách ve věku nad 141 let se zakmeněním 9+



- Legenda**
- Počet druhů**
- 1 - 2
 - 3 - 4
 - 5 - 6
 - Ostatní porosty

Mapa tržní ceny stojící zásoby zájmových porostů LHC Kostelec n. Č. L.s potencionálně vysokou biodiverzitou na hlinitých půdách
ve věku nad 140 let se zakmeněním 9 +



Legenda

Cena za hektar

200.001 - 400.000

400.001 - 600.000

600.001 - 800.000

800.001 - 1.000.000

Ostatní porosty