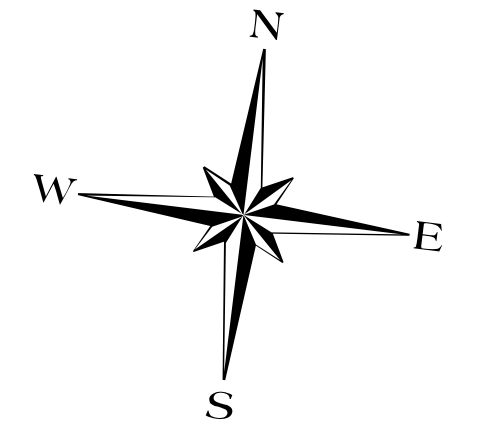


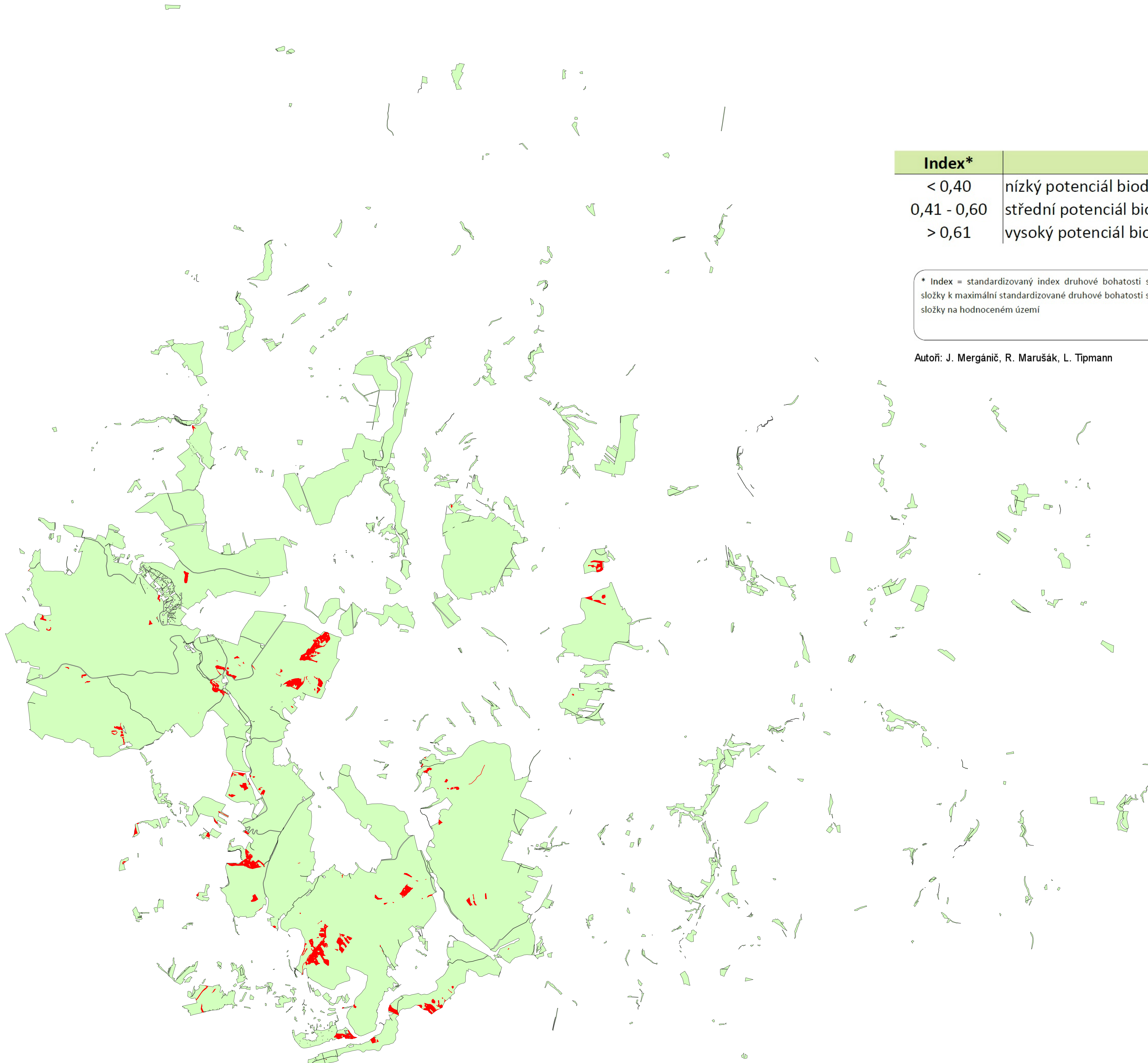
Stanovištní mapa porostů LHC ŠLP Kostelec n Č. L. s potenciálně vysokou biodiverzitou
na hlinitých půdách ve věku 121 - 140 let se zakmeněním 7 - 8



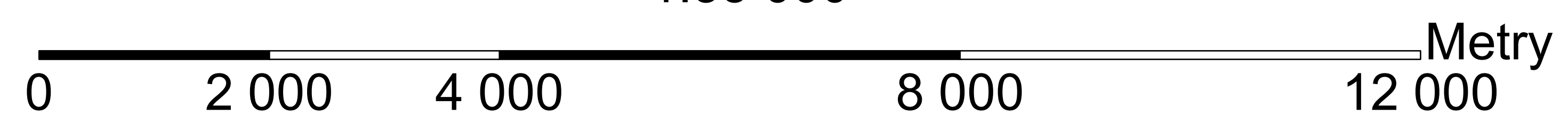
Index*	Popis
< 0,40	nízký potenciál biodiverzity stromové složky
0,41 - 0,60	střední potenciál biodiverzity stromové složky
> 0,61	vysoký potenciál biodiverzity stromové složky

* Index = standardizovaný index druhové bohatosti stromové složky k maximální standardizované druhové bohatosti stromové složky na hodnoceném území

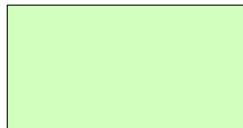

Autoři: J. Mergánič, R. Marušák, L. Tipmann



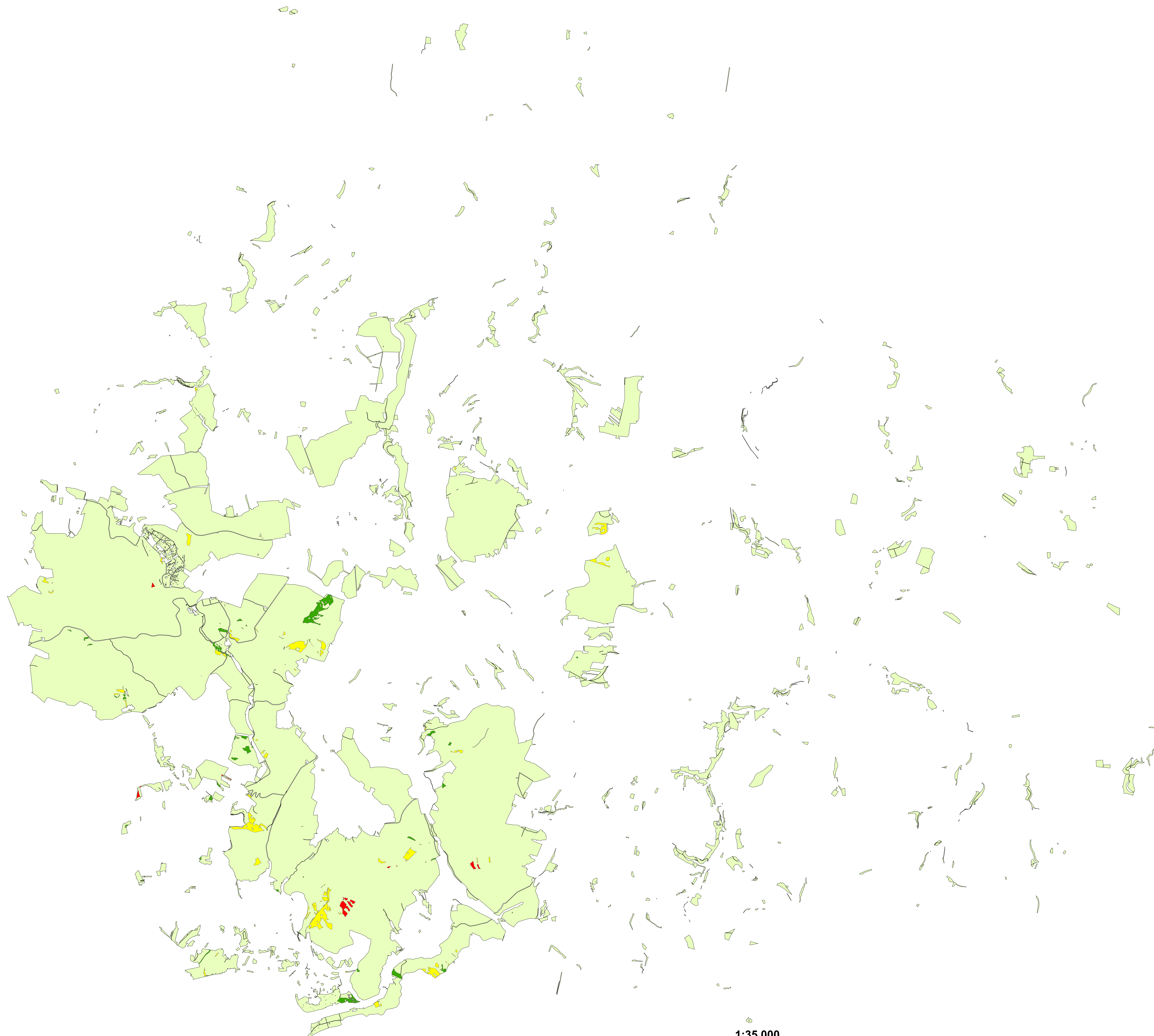
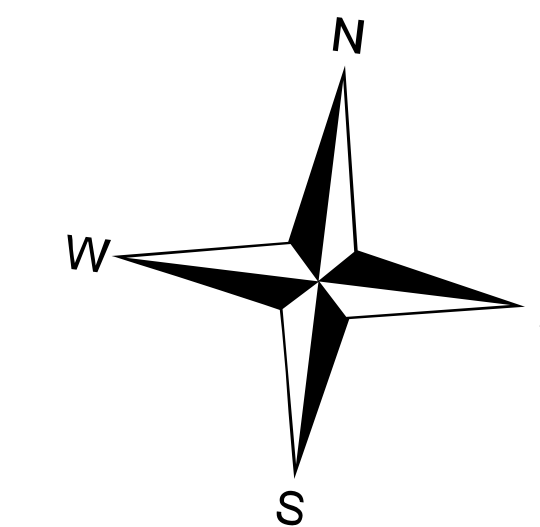
1:35 000



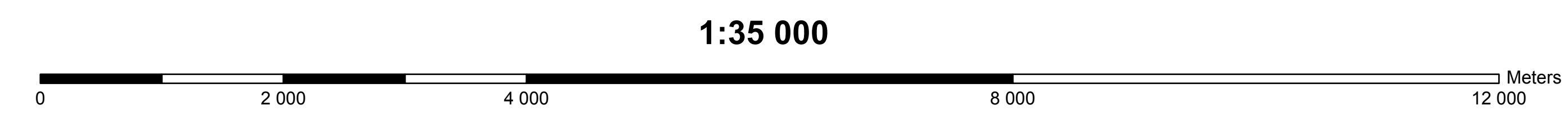
Legenda

-  Ostatní porosty
-  Zájmové porosty

Mapa počtu druhů stromové složky zájmových porostů LHC Kostelec n. Č. L.s potenciálně vysokou biodiverzitou na hlinitých půdách
ve věku 121 - 140 let se zakmeněním 7 - 8

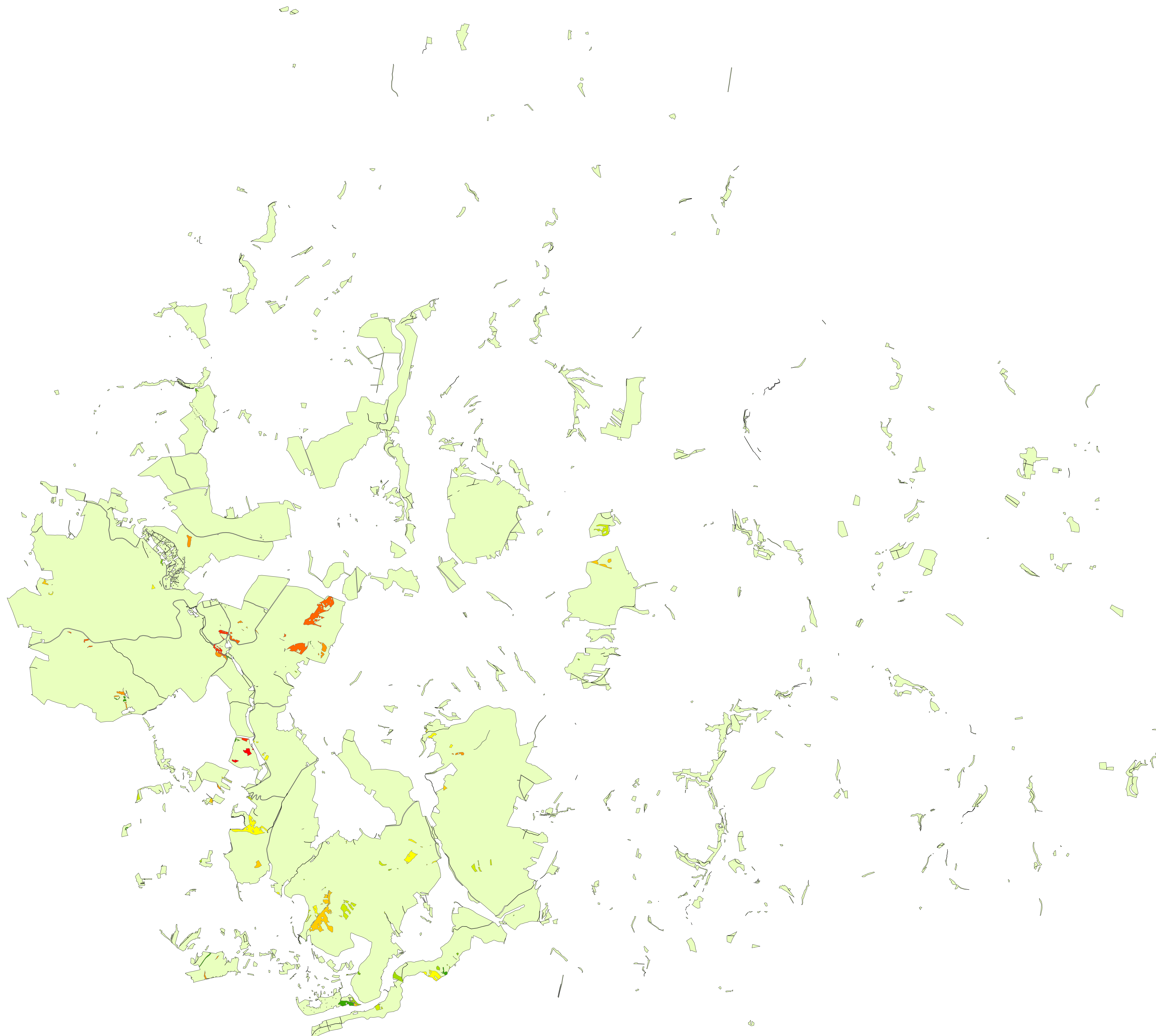
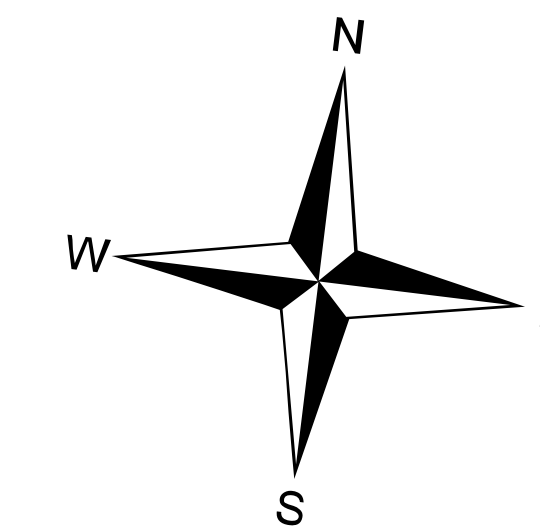


Legenda
Počet druhů
1 - 2
3 - 4
5 - 6
Ostatní porosty



1:35 000

Mapa tržní ceny stojící zásoby zájmových porostů LHC Kostelec n. Č. L.s potencionálně vysokou biodiverzitou na hlinitých půdách
ve věku 121 - 140 let se zakmeněním 7 - 8



Legenda

Cena za hektar

- 1 - 200.000
- 200.000 - 300.000
- 300.001 - 400.000
- 400.001 - 500.000
- 500.001 - 600.000
- 600.001 - 700.000
- 700.001 - 800.000
- 800.001 - 900.000
- 900.001 - 1.000.000
- 1.000.001 - 1.100.000
- 1.100.001 - 1.200.000
- Ostatní porosty

1:35 000

